

УТВЕРЖДАЮ:

Заместитель председателя Комитета по
лесному хозяйству Республики Дагестан

должность
М. Улакаев
У.И. Улакаев

фамилия, имя и отчество (при наличии)
15.12.2022

дата

Акт

лесопатологического обследования № 17-1-311-2022

лесных насаждений Сергокалинское (лесничество)
Республика Дагестан (субъект Российской Федерации)

Способ лесопатологического обследования: 1. Визуальный
2. Инструментальный

Место проведения:

Участковое лесничество	Урочище (дача)	Квартал	Выдел	Площадь выдела, га	Лесопатологический выдел	Площадь лесопатологического выдела, га
Сергокалинское	-	29	15	17	2	5

Лесопатологическое обследование проведено на общей площади 5 га.

Кадастровый номер участка: _____
(для участков, предоставленных в постоянное (бессрочное) пользование, аренду)

Документ о праве пользования: _____
(тип документа о праве пользования, дата, номер, вид разрешенного использования)

2. Инструментальное (детальное) обследование лесных насаждений.

2.1 . Лесничество Сергокалинское
Участковое лесничество Сергокалинское
Урочище (дача) - Квартал 29 Выдел 15
Лесопатологический выдел 2

Наличие ограничений или особенностей участка, влияющих на назначение СОМ:

имеется угроза увеличения пожарной опасности в лесах;

имеется угроза возникновения очагов вредных организмов;

В выделе имеется ОЗУ: участки леса на склонах более 30 гр.

(отметка о наличии ООПТ, ОЗУ, водоохранной зоны, радиоактивного загрязнения лесов, угрозы возникновения очагов вредных организмов или пожарной опасности в лесах)

2.2. Фактическая таксационная характеристика лесного насаждения

не соответствует таксационному описанию.

Причины несоответствия:

давность лесоустройства 10 и более лет.

Ведомость лесных участков с выявленными несоответствиями таксационным описаниям приведена в приложении 1 к данному Акту.

2.3. Состояние насаждений:

устойчивое (СКС < 1,50)

с нарушенной устойчивостью (СКС ≥ 1,51 - ≤ 4,50)

с утраченной устойчивостью (СКС ≥ 4,51)

2.4. Средневзвешенная категория состояния 2,59

Причины ослабления, повреждения насаждения:

гнили стволовые (код 350); воздействия сильных ветров прошлых лет, повлекшие наклон более 10°, изгиб или вывал деревьев (код 821); воздействия шквалистых и ураганных ветров прошлых лет, повлекшие слом стволов деревьев (код 822). Данные причины определены по следующим признакам: наличие плодовых тел трутовиков на стволе; слом ствола под кроной прошлых лет; обрыв корней (вывал) прошлых лет.

2.4.1 Заселено (отработано) стволовыми вредителями:

Вид вредителя	Порода	Встречаемость заселенных деревьев, % от запаса породы	Встречаемость отработанных деревьев, % от запаса породы	Степень заселения лесного насаждения
1	2	3	4	5
-	-	-	-	-
-	-	-	-	-
-	-	-	-	-
-	-	-	-	-
-	-	-	-	-
-	-	-	-	-

2.4.2 Повреждено огнем:

Вид пожара	Порода	Состояние корневых лап		Состояние корневой шейки		Высушивание луба		Обугленность древесины более 1/3 высоты ствола	
		% поврежденных огнем корней	% деревьев с данным повреждением	Обугленность древесины шейки по окружности	% деревьев с данным повреждением	по окружности (1/4; 1/2; 3/4; более 3/4)	% деревьев с данным повреждением	по окружности ствола (< 1/2; > 1/2)	% деревьев с данным повреждением
1	2	3	4	5	6	7	8	9	10
-	-								
-	-								
-	-								
-	-								
-	-								

2.4.3 Поражено болезнями:

Болезнь/возбудитель	Порода	Встречаемость % от запаса насаждения	Степень поражения лесного насаждения (слабая, средняя, сильная)
1	2	3	4
Гнили стволовые	Бк	28,7	средняя
-	-	-	-
-	-	-	-
-	-	-	-
-	-	-	-
-	-	-	-

2.5. Выборке подлежит 10,9 % деревьев по запасу, в том числе:

без признаков ослабления 0 %,
 ослабленных 0 %,
 сильно ослабленных 0 %,
 усыхающих 0 %,
 свежего сухостоя 0 %,
 свежего ветровала 0 %,
 свежего бурелома 0 %,
 старого сухостоя 6,3 %,
 старого ветровала 2,2 %,
 старого бурелома 2,4 %.

Причины назначения: _____
 Причины назначения: _____
 Причины назначения: _____
 Причины назначения: _____

2.6. Полнота лесного насаждения после уборки деревьев, подлежащих рубке, составит: 0,5.

Критическая полнота для данной категории лесных насаждений и преобладающей породы составляет: не лимитируется

ЗАКЛЮЧЕНИЕ к инструментальному обследованию участка.

С целью предотвращения негативных процессов, снижения ущерба от их воздействия назначено: проведение ВСП на площади 5 га.

Участковое лесничество	Урочище (дача)	Квартал	Выдел	Площадь выдела, га	Лесопатологический выдел	Площадь лесопатологического выдела	Вид мероприятия	Площадь мероприятия, га	Породы	Доля выбираемой древесины по запасу, %	Рекомендуемый срок проведения мероприятия
1	2	3	4	5	6	7	8	9	10	11	12
Сергокалинское	.	29	15	17	2	5	ВСП	5	Бк	16,3	до 2024 года
									Д	3,7	
									Г	10,9	

ЛПВ №2 площадью 5 га, состав 5Бк3Г2Д+Кл+В, полнота 0,5, СКС равна 2,59 - насаждение сильно ослабленное. Назначается ВСП. Выбираемый запас составляет 78 кмб.

Ведомость временной пробной площади и абрис участка прилагаются (приложение 2 и 3 к Акту).

РЕКОМЕНДАЦИИ по проведению мероприятий, не относящихся к мероприятиям по предупреждению распространения вредных организмов: нет.

Дата проведения ЛПО: 08.11.2022 года.

Дата составления документа: 07.12.2022 года.

Исполнитель работ по проведению лесопатологического обследования

Фамилия, имя и отчество (при наличии) Магандалиев М.М.

Организация филиал ФБУ "Рослесозащита" - "ЦЗЛ Республики Дагестан"

Должность нач. отдела защиты леса и ГЛПМ

Подпись 

Телефон 8 (4832) 74-23-64

ВРЕМЕННАЯ ПРОБНАЯ ПЛОЩАДЬ № 1, 2

1.1 Субъект Российской Федерации: Республика Дагестан
Лесничество Сергокалинское
Участковое лесничество: Сергокалинское
Урочище (дача): -
Квартал 29 Выдел 15 Площадь выдела 17,0 га.
Лесопатологический выдел: 2 Площадь лесопатологического выдела 5 га.

1.2 Метод перече́та: ленточная пробная площадь.

Количество лент / площадок: 2
Размеры площадок (длина x ширина/радиус): 150x20; 150x20
Размер временной пробной площади: Размер временной пробной площади: 0,6 га.

1.3 Фактическая таксационная характеристика насаждения:

Состав: 5Бк3Г2Д+КЛ+В возраст 117 лет тип леса ВЛСБК
полнота 0,5; бонитет 3; запас на га 140 кбм.
возобновление отсутствует.

1.4 Номер очага вредных организмов: б/н.

Тип очага вредных организмов: -

Фаза развития очага вредных организмов: -

1.5 Причина ослабления, повреждения насаждения и время:


гнили стволовые (код 350); воздействия сильных ветров прошлых лет, повлекшие наклон более 10°, изгиб или вывал деревьев (код 821); воздействия шквалистых и ураганных ветров прошлых лет, повлекшие слом стволов деревьев (код 822).

Время повреждения: 2016-2017 гг. Состояние насаждения: сильно ослабленное,

Средневзвешенная категория состояния насаждения: 2,59.

1.6 Назначенные мероприятия: ВСП.

Исполнитель работ по проведению лесопатологического обследования:

Фамилия, имя
и отчество (при наличии) Магандалиев М.М. Подпись 

Дата составления документа: 07.12.2022 года.



ВЕДОМОСТЬ ПЕРЕЧЕТА ДЕРЕВЬЕВ

Итоговая ведомость по насаждению. СКС насаждения: 2,59.

Ступени толщины см	Количество деревьев по категориям состояния, шт.																Всего	
	1		2		3		4		5		5 (а,б,в)			5 (г,д,е)			шт./ куб.м.	в т.ч. подлежит рубке, %
	Н	З	Н	З	Н	З	Н	З	Н	З	Н	З	О	Н	З	О		
1	2	3	4	5	6	7	8	9	10	11	12	13	14	15	16	17	18	19
8	1							1									2/ 0,05	
12	2		1		1			2									6/ 0,47	
16	4		3		2			3							1		13/ 2,05	0,5
20	12		9		6		1	10						1	4		43/ 11,9	2,7
24	18		13		11		2	13						2	5		64/ 28,03	3,8
28	13		9		6		1	6						1	3		39/ 25,18	2,2
32	5		3		1	1		2						1	1		14/ 13,12	1,1
36	2							1									3/ 3,5	
40	1																1/ 1,58	
более 40																	0/ 0	
итого, шт	58		38		27	1	4	38						5	14		185	10,3
итого, куб.м.	27,6		17,4		12,2	1,0	1,6	17,0						2,7	6,7		86,2	10,9
итого, куб,%	31,9		20,2		14,2	1,2	1,9	19,7						3,1	7,8		100	10,9

Порода1: Бк. СКС породы: 3,48.

Ступени толщины см	Количество деревьев по категориям состояния, шт.																Всего	
	1		2		3		4		5		5 (а,б,в)			5 (г,д,е)			шт./ куб.м.	в т.ч. подлежит рубке, %
	Н	З	Н	З	Н	З	Н	З	Н	З	Н	З	О	Н	З	О		
1	2	3	4	5	6	7	8	9	10	11	12	13	14	15	16	17	18	19
8								1									1/ 0,03	
12			1		1			2									4/ 0,32	
16			2		2			3							1		8/ 1,36	1,1
20	1		5		5			10							4		25/ 7,5	4,3
24	1		6		7			13							5		32/ 15,04	5,4
28	1		3		3			6							3		16/ 10,88	3,3
32			1			1		2							1		5/ 4,75	1,1
36								1									1/ 1,24	
-																	0/ 0	
-																	0/ 0	
итого, шт	3		18		18	1		38							14		92	15,2
итого, куб.м.	1,5		7,7		7,3	1,0		17,0							6,7		41,2	16,3
итого, куб,%	3,6		18,7		17,7	2,4		41,3							16,3		100	16,3

Порода2: Г. СКС породы: 1,79.

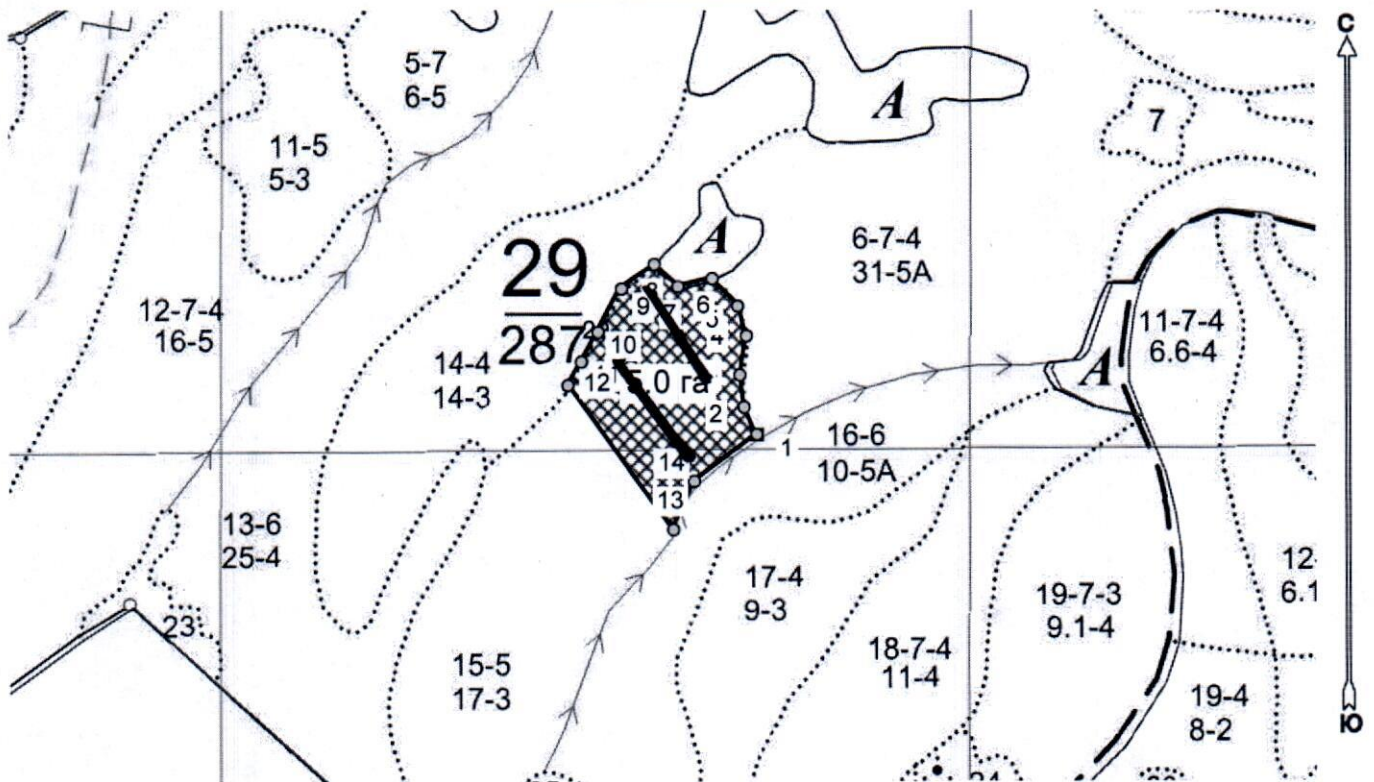
Ступени толщины см	Количество деревьев по категориям состояния, шт.																Всего	
	1		2		3		4		5		5 (а,б,в)			5 (г,д,е)			шт./ куб.м.	в т.ч. подлежит рубке, %
	Н	З	Н	З	Н	З	Н	З	Н	З	Н	З	О	Н	З	О		
1	2	3	4	5	6	7	8	9	10	11	12	13	14	15	16	17	18	19
12	1																1/ 0,08	
16	1																1/ 0,17	
20	2		1														3/ 0,9	
24	6		2		2									1			11/ 5,17	2,5
28	7		3		2									1			13/ 8,84	2,6
32	4		2		1									1			8/ 7,6	2,6
36	1																1/ 1,24	
40	1																1/ 1,58	
-																	0/ 0	
-																	0/ 0	
итого, шт	23		8		5									3			39	7,7
итого, куб.м.	15,1		5,2		3,3									2,1			25,7	8,2
итого, куб,%	58,8		20,2		12,8									8,2			100	8,2



Абрис лесного участка с обозначенными границами

Субъект Российской Федерации. Республика
Дагестан: _____
: Сергокалинское лесничество
: Сергокалинское участковое лесничество, лесной квартал № 29, таксационный
выдел № 15, л.п.в 2 площадь 5.0 га. ВСП

Масштаб 1:10000



Условные обозначения:

	границы назначаемых мероприятий
	поворотные точки
	схематическое расположение пробных площадей

Исполнитель: Магандалиев М М

начальник отдела ГЛПМ и ЗЛ

* в таблицах приведены магнитные углы
(магнитное склонение 0 / не задано)

Экспликация или координаты поворотных точек лесосеки:

Общая площадь: 5.0 га

Эксплуатационная площадь: 5.0 га

Номера точек	Величина угла (Пр.внутр)	Координаты точки	Румбы линий/(азимуты)	Меры линий
1 - 2	СЗ 25.5° 161.5°	47° 34' 29"; 42° 23' 40";	СЗ 25.5°/(334.5°)	39.0
2 - 3		47° 34' 28"; 42° 23' 41";		
3 - 4	163.0°	47° 34' 28"; 42° 23' 42";	СВ 10.0°/(10.0°)	51.8
4 - 5	206.0°	47° 34' 29"; 42° 23' 44";	СЗ 16.0°/(344.0°)	41.2
5 - 6	206.5°	47° 34' 28"; 42° 23' 45";		
6 - 7	240.5°	47° 34' 27"; 42° 23' 46";	ЮЗ 77.0°/(257.0°)	46.3
7 - 8	122.5°	47° 34' 25"; 42° 23' 46";		
8 - 9	261.0°	47° 34' 23"; 42° 23' 47";	СЗ 46.0°/(314.0°)	43.0
9 - 10	204.5°	47° 34' 21"; 42° 23' 46";		
10 - 11	178.5°	47° 34' 20"; 42° 23' 44";	ЮЗ 29.5°/(209.5°)	44.6
11 - 12	180.0°	47° 34' 19"; 42° 23' 43";		
12 - 13	246.0°	47° 34' 18"; 42° 23' 42";	ЮВ 36.0°/(144.0°)	235.3
13 - 14	301.0°	47° 34' 24"; 42° 23' 36";		
14 - 1	150.0°	47° 34' 26"; 42° 23' 38";	СВ 23.0°/(23.0°)	69.8
			СВ 53.0°/(53.0°)	102.7

Номер выдела	Ленты перечета					Координаты начала, конца поворотных точек лент перечета	
	Номер ленты	длина, м	ширина, м	радиус, м	площадь, га		
15	1	150	20		0,3	47° 34' 28"	42° 23' 41"
						47° 34' 29"	42° 23' 40"
						47° 34' 23"	42° 23' 47"
						47° 34' 24"	42° 23' 48"
	2	150	20		0,3	47° 34' 28"	42° 23' 38"
						47° 34' 27"	42° 23' 39"
						47° 34' 28"	42° 23' 41"
						47° 34' 28"	42° 23' 42"

Исполнитель: Магандалиев М М



начальник отдела ГЛПМ и ЗЛ

* в таблицах приведены магнитные углы (магнитное склонение 0 / не задано)

ГИС «Лесные ресурсы» Формат 5
1999-2018. Все права защищены.



E 47°34'57"
N 42°29'54"

08.11.2022 09:24