

УТВЕРЖДАЮ:

Заместитель председателя Комитета по  
лесному хозяйству Республики Дагестан

\_\_\_\_\_  
должность  
*У.И. Улакаев*  
У.И. Улакаев  
\_\_\_\_\_  
фамилия, имя и отчество (при наличии)  
15.12.2022  
\_\_\_\_\_  
дата

**Акт**

**лесопатологического обследования № 14-328-2022**

лесных насаждений \_\_\_\_\_ Магарамкентское \_\_\_\_\_ (лесничество)  
\_\_\_\_\_ Республика Дагестан \_\_\_\_\_ (субъект Российской Федерации)

Способ лесопатологического обследования: 1. Визуальный   
2. Инструментальный

**Место проведения:**

Участковое лесничество	Урочище (дача)	Квартал	Выдел	Площадь выдела, га	Лесопатологический выдел	Площадь лесопатологического выдела, га
Магарамкентское	-	31	1	20	-	-

Лесопатологическое обследование проведено на общей площади 20 га.

Кадастровый номер участка: \_\_\_\_\_  
(для участков, предоставленных в постоянное (бессрочное) пользование, аренду)

Документ о праве пользования: \_\_\_\_\_  
\_\_\_\_\_  
(тип документа о праве пользования, дата, номер, вид разрешенного использования)

## 2. Инструментальное (детальное) обследование лесных насаждений.

2.1 . Лесничество Магарамкентское  
Участковое лесничество Магарамкентское  
Урочище (дача) - Квартал 31 Выдел 1  
Лесопатологический выдел -

Наличие ограничений или особенностей участка, влияющих на назначение СОМ:

имеется угроза увеличения пожарной опасности в лесах;

(отметка о наличии ООПТ, ОЗУ, водоохранной зоны, радиоактивного загрязнения лесов, угрозы возникновения очагов вредных организмов или пожарной опасности в лесах)

2.2. Фактическая таксационная характеристика лесного насаждения  
**не соответствует** таксационному описанию.

*Причины несоответствия:*

*проведенные ранее лесохозяйственные мероприятия.*

*Ведомость лесных участков с выявленными несоответствиями таксационным описаниям приведена в приложении 1 к данному Акту.*

2.3. Состояние насаждений:

устойчивое ( $СКС < 1,50$ )	<input type="checkbox"/>
с нарушенной устойчивостью ( $СКС \geq 1,51 - \leq 4,50$ )	<input checked="" type="checkbox"/>
с утраченной устойчивостью ( $СКС \geq 4,51$ )	<input type="checkbox"/>

2.4. Средневзвешенная категория состояния 2,65

Причины ослабления, повреждения насаждения:

*погодные условия (код 820); воздействия сильных ветров прошлых лет, повлекшие наклон более  $10^\circ$ , изгиб или вывал деревьев (код 821). Данные причины определены по следующим признакам: усыхание  $> 3/4$  ветвей в кроне прошлых лет; усыхание вершины прошлых лет более  $2/3$  длины кроны; обрыв корней (вывал) прошлых лет.*



2.5. Выборке подлежит 17 % деревьев по запасу, в том числе:

без признаков ослабления 0 %,  
 ослабленных 0 %,  
 сильно ослабленных 0 %,  
 усыхающих 0 %,  
 свежего сухостоя 0 %,  
 свежего ветровала 0 %,  
 свежего бурелома 0 %,  
 старого сухостоя 11,3 %,  
 старого ветровала 5,7 %,  
 старого бурелома 0 %.

Причины назначения: \_\_\_\_\_  
 Причины назначения: \_\_\_\_\_  
 Причины назначения: \_\_\_\_\_  
 Причины назначения: \_\_\_\_\_

2.6. Полнота лесного насаждения после уборки деревьев, подлежащих рубке, составит: 0.

Критическая полнота для данной категории лесных насаждений и преобладающей породы составляет: не лимитируется

**ЗАКЛЮЧЕНИЕ к инструментальному обследованию участка.**

С целью предотвращения негативных процессов, снижения ущерба от их воздействия назначено: проведение ВСП на площади 20 га.

Участковое лесничество	Урочище (дача)	Квартал	Выдел	Площадь выдела, га	Лесопатологический выдел	Площадь лесопатологического выдела	Вид мероприятия	Площадь мероприятия, га	Породы	Доля выбираемой древесины по запасу, %	Рекомендуемый срок проведения мероприятия
1	2	3	4	5	6	7	8	9	10	11	12
Магарамкентское	.	31	1	20	-	-	ВСП	20	Г	18,7	до 2024 года
									Бк	4,4	

Ведомость временной пробной площади и абрис участка прилагаются (приложение 2 и 3 к Акту).

РЕКОМЕНДАЦИИ по проведению мероприятий, не относящихся к мероприятиям по предупреждению распространения вредных организмов нет.

Дата проведения ЛПО: 06.11.2022 года.

Дата составления документа: 06.12.2022 года.

Исполнитель работ по проведению лесопатологического обследования  
 Фамилия, имя и отчество (при наличии) Исмаилов А.И.

Организация филиал ФБУ "Рослесозащита" - "ЦЗЛ Республики Дагестан"

Должность зам. директора

Нач. отдела Маммаев М.М.

Телефон 8(8722)51-76-74





**ВРЕМЕННАЯ ПРОБНАЯ ПЛОЩАДЬ № 1, 2**

1.1 Субъект Российской Федерации: Республика Дагестан  
Лесничество Магарамкентское  
Участковое лесничество: Магарамкентское  
Урочище (дача): -  
Квартал 31 Выдел 1 Площадь выдела 20,0 га.  
Лесопатологический выдел: - Площадь лесопатологического выдела 20 га.

1.2 Метод перечета: ленточная пробная площадь.

Количество лент / площадок: 2  
Размеры площадок (длина x ширина/радиус): 250x20; 250x20  
Размер временной пробной площади: Размер временной пробной площади: 1 га.

1.3 Фактическая таксационная характеристика насаждения:

Состав: 9Г1Бк+Кл возраст 42 лет тип леса СВСБК  
полнота 0 ; бонитет 1 ; запас на га 190 кбм.  
возобновление отсутствует.

1.4 Номер очага вредных организмов: б/н.


Тип очага вредных организмов: -

Фаза развития очага вредных организмов: -

1.5 Причина ослабления, повреждения насаждения и время:

*погодные условия (код 820); воздействия сильных ветров прошлых лет, повлекшие наклон более 10°, изгиб или вывал деревьев (код 821). Время повреждения: - гг.  
Состояние насаждения: сильно ослабленное, Средневзвешенная категория состояния насаждения: 2,65.*

1.6 Назначенные мероприятия: ВСР.

Исполнитель работ по проведению лесопатологического обследования:  
Фамилия, имя Исмаилов А.И. Подпись   
и отчество (при наличии) Исмаилов А.И.  
Дата составления документа: 06.12.2022 года.



### ВЕДОМОСТЬ ПЕРЕЧЕТА ДЕРЕВЬЕВ

Итоговая ведомость по насаждению. СКС насаждения: 2,65.

Ступени толщины см	Количество деревьев по категориям состояния, шт.																Всего	
	1		2		3		4		5		5 (а,б,в)			5 (г,д,е)			шт./ куб.м.	в т.ч. подлежит рубке, %
	Н	З	Н	З	Н	З	Н	З	Н	З	Н	З	О	Н	З	О		
1	2	3	4	5	6	7	8	9	10	11	12	13	14	15	16	17	18	19
8	11		8		7		6							7			39/ 1,17	1,1
12	15		10		9		8							9			51/ 4,08	1,4
16	45		32		28		24							29			158/ 26,86	4,6
20	63		43		38		32							39			215/ 64,5	6,2
24	39		24		21		17							20			121/ 56,84	3,1
28	14		7		6		6							6			39/ 26,52	0,9
32	5		2		2		2							2			13/ 12,35	0,3
36	1																1/ 1,24	
-																	0/ 0	
-																	0/ 0	
итого, шт	193		126		111		95							112			637	17,6
итого, куб.м.	61,9		37,4		32,9		28,5							33,0			193,7	17,0
итого, куб,%	32		19,3		17		14,7							17			100	17,0

Порода1: Г. СКС породы: 2,78.

Ступени толщины см	Количество деревьев по категориям состояния, шт.																Всего	
	1		2		3		4		5		5 (а,б,в)			5 (г,д,е)			шт./ куб.м.	в т.ч. подлежит рубке, %
	Н	З	Н	З	Н	З	Н	З	Н	З	Н	З	О	Н	З	О		
1	2	3	4	5	6	7	8	9	10	11	12	13	14	15	16	17	18	19
8	10		8		7		6							7			38/ 1,14	1,2
12	14		10		9		8							9			50/ 4	1,5
16	42		31		28		24							29			154/ 26,18	4,9
20	55		41		37		31							38			202/ 60,6	6,6
24	28		21		19		16							19			103/ 48,41	3,2
28	8		6		5		5							6			30/ 20,4	1
32	4		2		2		2							2			12/ 11,4	0,3
-																	0/ 0	
-																	0/ 0	
-																	0/ 0	
итого, шт	161		119		107		92							110			589	18,7
итого, куб.м.	47,5		34,5		31,0		27,0							32,2			172,2	18,7
итого, куб,%	27,6		20		18		15,7							18,7			100	18,7

Порода2: Бк. СКС породы: 1,8.

Ступени толщины см	Количество деревьев по категориям состояния, шт.																Всего	
	1		2		3		4		5		5 (а,б,в)			5 (г,д,е)			шт./ куб.м.	в т.ч. подлежит рубке, %
	Н	З	Н	З	Н	З	Н	З	Н	З	Н	З	О	Н	З	О		
1	2	3	4	5	6	7	8	9	10	11	12	13	14	15	16	17	18	19
8	1																1/ 0,03	
12	1																1/ 0,08	
16	2		1														3/ 0,51	
20	6		2		1		1							1			11/ 3,3	2,5
24	8		3		2		1							1			15/ 7,05	2,5
28	4		1		1		1										7/ 4,76	
32	1																1/ 0,95	
36	1																1/ 1,24	
-																	0/ 0	
-																	0/ 0	
итого, шт	24		7		4		3							2			40	5,0
итого, куб.м.	10,9		2,9		1,9		1,5							0,8			18,0	4,4
итого, куб,%	60,6		16,1		10,6		8,3							4,4			100	4,4



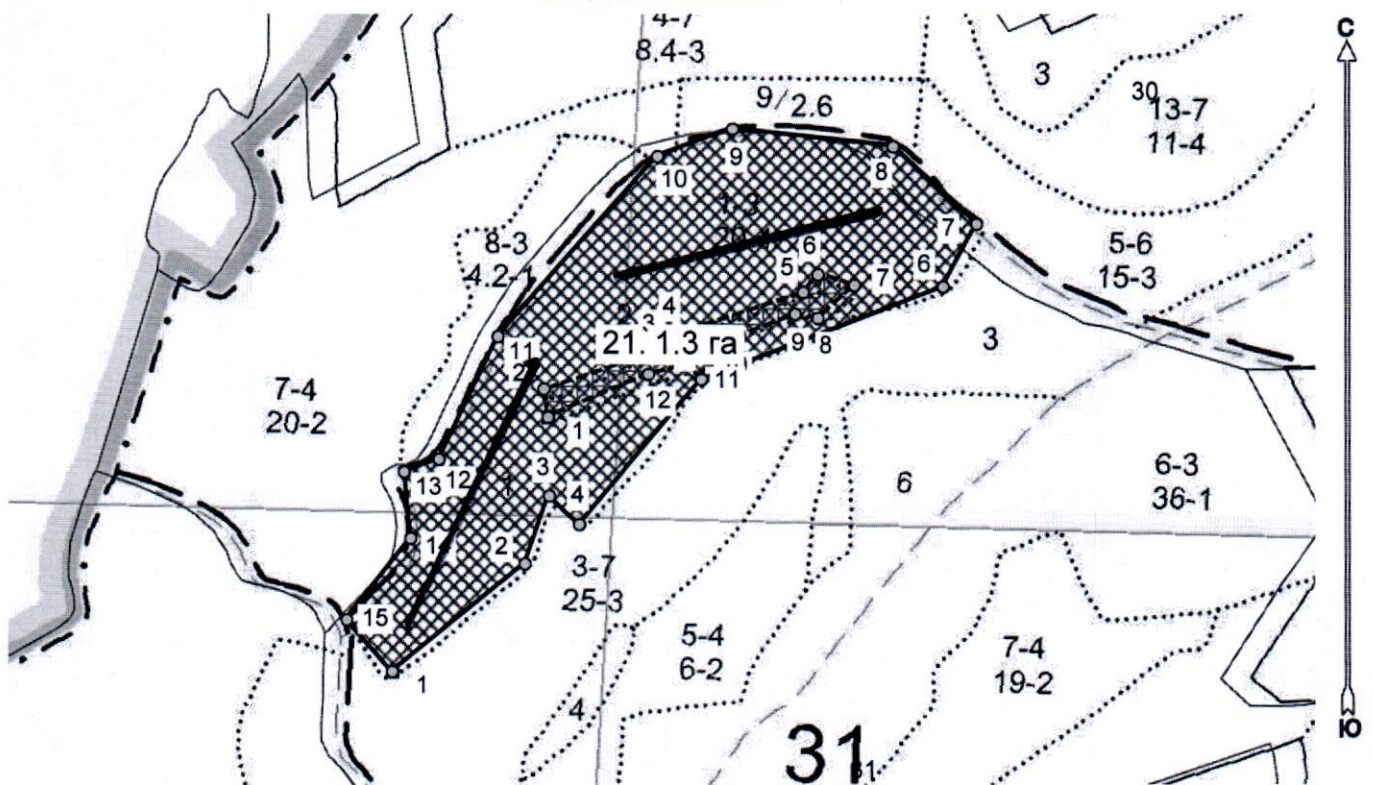




### Абрис лесного участка с обозначенными границами

Субъект Российской Федерации. Республика Дагестан:  
: Магарамкентское лесничество  
: Магарамкентское уч лесничество, лесной квартал № 31, таксационный выдел №  
\_1\_, площадь выдела 20.0 га. ВСР

Масштаб 1:10000



#### Условные обозначения:

	границы назначаемых мероприятий
	поворотные точки
	схематическое расположение пробных площадей



Исполнитель: Магандалиев М М

начальник отдела ГЛПМ и ЗЛ

\* в таблицах приведены магнитные углы  
(магнитное склонение 0 / не задано (неэкспл. 0.0°))

Экспликация или координаты поворотных точек лесосеки:

Общая площадь: 21.3 га

Эксплуатационная площадь: 20.0 га

Номера точек	Величина угла (Пр.внутр)	Координаты точки	Румбы линий/(азимуты)	Меры линий
1 - 2	СВ 51.5°   211.5°	48° 12' 05"; 41° 34' 58";	СВ 51.5°/(51.5°)	226.3
2 - 3		48° 12' 13"; 41° 35' 02";		
3 - 4	66.0°	48° 12' 14"; 41° 35' 05";	ЮВ 20.0°/(20.0°)	94.8
4 - 5	273.5°	48° 12' 16"; 41° 35' 04";	ЮВ 46.5°/(133.5°)	54.3
5 - 6	151.0°	48° 12' 23"; 41° 35' 10";	СВ 40.0°/(40.0°)	249.6
6 - 7	220.5°	48° 12' 37"; 41° 35' 14";	СВ 69.0°/(69.0°)	342.4
7 - 8	256.0°	48° 12' 39"; 41° 35' 17";	СВ 28.5°/(28.5°)	93.4
8 - 9	216.5°	48° 12' 34"; 41° 35' 20";	СЗ 47.5°/(312.5°)	150.4
9 - 10	206.0°	48° 12' 25"; 41° 35' 21";	СЗ 84.0°/(276.0°)	214.2
10 - 11	208.0°	48° 12' 20"; 41° 35' 20";	ЮЗ 70.0°/(250.0°)	104.7
11 - 12	196.0°	48° 12' 11"; 41° 35' 12";	ЮЗ 42.0°/(222.0°)	316.1
12 - 13	135.0°	48° 12' 08"; 41° 35' 07";	ЮЗ 26.0°/(206.0°)	180.3
13 - 14	256.5°	48° 12' 06"; 41° 35' 06";	ЮЗ 71.0°/(251.0°)	49.2
14 - 15	135.5°	48° 12' 06"; 41° 35' 03";	ЮВ 6.0°/(174.0°)	87.8
15 - 1	260.5°	48° 12' 03"; 41° 35' 00";	ЮЗ 38.5°/(218.5°)	137.2
			ЮВ 42.0°/(138.0°)	91.0

Номер выдела	Ленты перечета					Координаты начала, конца поворотных точек лент перечета	
	Номер ленты	длина, м	ширина, м	радиус, м	площадь, га		
1	1	250	20		0,5	48°12'34"	41°35'21"
						48°12'33"	41°35'22"
						48°12'16"	41°35'04"
						48°12'17"	41°35'03"
	2	250	20		0,5	48°12'11"	41°35'12"
						48°12'12"	41°35'10"
						48°12'06"	41°35'06"
						48°12'07"	41°35'05"

Исполнитель: Магандалиев М М

начальник отдела ГЛПМ и ЗЛ



\* в таблицах приведены магнитные углы (магнитное склонение 0 / не задано (неэкспл. 0.0°))

Неэксплуат. площадь 1: 1.3 га

Номера точек	Величина угла (Пр.внутр)	Координаты точки	Румбы линий/(азимуты)	Меры линий
1 - 2	СЗ 8.0°   100.0°	48° 12' 14"; 41° 35' 09";	СЗ 8.0°/(352.0°)	37.8
2 - 3		48° 12' 14"; 41° 35' 10";		
3 - 4	202.5°	48° 12' 21"; 41° 35' 11";	СВ 72.0°/(72.0°)	165.7
4 - 5	157.5°	48° 12' 22"; 41° 35' 12";	СВ 49.0°/(49.0°)	35.5
5 - 6	211.5°	48° 12' 29"; 41° 35' 14";	СВ 72.0°/(72.0°)	165.7
6 - 7	113.5°	48° 12' 29"; 41° 35' 15";	СВ 40.0°/(40.0°)	30.4
7 - 8	58.0°	48° 12' 32"; 41° 35' 14";	ЮВ 73.5°/(106.5°)	50.4
8 - 9	128.5°	48° 12' 29"; 41° 35' 13";	ЮЗ 48.5°/(228.5°)	64.5
9 - 10	211.0°	48° 12' 28"; 41° 35' 13";	СЗ 80.0°/(280.0°)	30.9
10 - 11	227.0°	48° 12' 24"; 41° 35' 12";	ЮЗ 69.0°/(249.0°)	114.9
11 - 12	126.0°	48° 12' 23"; 41° 35' 11";	ЮЗ 22.0°/(202.0°)	19.2
12 - 1	189.5°	48° 12' 20"; 41° 35' 10";	ЮЗ 76.0°/(256.0°)	81.1
			ЮЗ 66.5°/(246.5°)	144.2

\* в таблицах приведены магнитные углы  
(магнитное склонение 0 / не задано (неэкспл. 0.0°))

