



УТВЕРЖДАЮ:

Должность Зам. председателя  
Ф.И.О. А.Р. Муртазаев  
Дата 05.06.2023

Акт  
лесопатологического обследования № 44-2023  
лесных насаждений Цумадинского лесничества  
Республика Дагестан

Способ лесопатологического обследования: 1. Визуальный

2. Инструментальный V

Место проведения

Участковое лесничество	Урочище (дача)	Квартал	Выдел	Площадь выдела, га	Лесопатологический выдел	Площадь лесопатологического выдела, га
Цумадинское		12	46	1,6		

Лесопатологическое обследование проведено на общей площади 1,6 га.

Кадастровый номер участка: не предоставлен

Документ о праве пользования \_\_\_\_\_ нет \_\_\_\_\_

(тип документа о праве пользования, дата, номер, вид разрешенного использования лесов)



## 2.4.3 Поражено болезнями:

Болезнь/возбудитель	Порода	Встречаемость % от запаса насаждения	Степень поражения лесного насаждения (слабая, средняя, сильная)
1	2	3	4
-	-	-	-

3. Выборке подлежит \_\_\_\_\_ % деревьев по запасу, в том числе:

в том числе:

без признаков ослабления \_\_\_\_\_ %, Причины назначения: \_\_\_\_\_

ослабленных \_\_\_\_\_ % Причины назначения: \_\_\_\_\_

сильно ослабленных \_\_\_\_\_ % Причины назначения: \_\_\_\_\_

усыхающих \_\_\_\_\_ % Причины назначения: \_\_\_\_\_

свежего сухостоя \_\_\_\_\_ %, Причины назначения: \_\_\_\_\_

свежего ветровала \_\_\_\_\_ %

свежего бурелома \_\_\_\_\_ %

старого сухостоя \_\_\_\_\_ %

старого ветровала \_\_\_\_\_ %

старого бурелома \_\_\_\_\_ %

2.6. Полнота лесного насаждения после уборки деревьев, подлежащих рубке, составит: \_\_\_\_\_.

Критическая полнота для данной категории лесных насаждений и преобладающей породы составляет: 0,3

### ЗАКЛЮЧЕНИЕ к инструментальному обследованию участка.

С целью предотвращения негативных процессов, снижения ущерба от их воздействия назначено:

Назначение санитарно оздоровительных мероприятий не требуется

Участковое лесничество	Урочище (дача)	Квартал	Выдел	Площадь, выдела, га	Лесопатологический выдел	Площадь лесопатологического выдела	Вид мероприятия	Площадь, мероприятия, га	Порода	Доля выбираемой древесины по запасу, %	Рекомендуемые сроки проведения мероприятия
Цумадинское	-	12	46	1,6	-	-	-	-	-	-	-

Ведомость временной пробной площади и абрис участка прилагаются (приложение 2 и 3 к Акту)

РЕКОМЕНДАЦИИ по проведению мероприятий, не относящихся к мероприятиям по предупреждению распространения вредных организмов нет

Дата проведения ЛПО 27.04.2023

Дата составления документа *26.06.2023*

Исполнитель работ по проведению лесопатологического обследования

ФИО Помаскина Татьяна Ефимовна

Организация ООО «Эксперт»

Должность эксперт-лесопатолог

Подпись *Помаскина Т.Е.*

Телефон 89023884223



## Результаты проведения лесопатологических обследований лесных насаждений за апрель 2023 г.

Субъект Российской Федерации: Республика Дагестан  
Участковое лесничество: Цумадинское

Лесничество (лесопарк): Цумадинское  
Урочище (лесная дача): -

1	2	3	4	5	6	7	8	Таксационная характеристика лесного насаждения								18	Распределение деревьев по категориям состояния, % от запаса												34	Назначенные мероприятия					
								9	10	11	12	13	14	15	16		17	без признаков ослабления		ослабленные		сильно ослабленные		усыхающие		свежий сухойстой		старый сухойстой		свежий ветровал		старый бурелом		свежий бурелом	
12	2	3	4	5	6	7	8	9	10	11	12	13	14	15	16	17	Число деревьев на пробе, шт.												Назначение сомне- вается						
1	2	46	1,6	Защитные	Противорозно- онные	ОЗУ	Номер лесопатологического выдела	10С	С	56	13	18	СВЧСВ2	0,7	4	130	82	1	69	2	-	-	-	-	-	3	-	5	-	-	820	8	1,6	вид	площадь, га

Условные обозначения: Н – деревья не подлежат рубке; Р – деревья подлежат рубке.

Исполнитель работ по проведению лесопатологического обследования:

ФИО Помаскина Татьяна Ефимовна Подпись *Татьяна Ефимовна Помаскина* дата составления документа *25.06.2023*



**Ведомость  
лесных участков с выявленными несоответствиями таксационным описанием**

Субъект Российской Федерации: Республика Дагестан  
Участковое лесничество: Цумадинское

Лесничество (лесопарк): Цумадинское  
Урочище (лесная дача): -

Год проведения лесоустройства	Номер квартала	Номер выдела	Площадь выдела, га	Целевое назначение лесов	Категория защитных лесов	ОЗУ	Источник данных	Номер лесопатологического выдела	Площадь лесопатологического выдела	Таксационная характеристика										Заложено пробных площадей	
										состав	порода	возраст, лет	средняя высота, м	средний диаметр, см	тип леса	полнота	фонитет	запас, куб м/га	Количество, шт	Общая площадь, га	
1	2	3	4	5	6	7	8	9	10	11	12	13	14	15	16	17	18	19	20	21	
2005	12	46	1,6	Защи тные	Против озеро зные	-	ТО	-	-	6СЗС	С	40	8	8	ВЛБСБВЗ	0,6	4	100	-	-	
							Ф	-	-	10С	С	56	13	18	ВЛБСБВЗ	0,7	4	130		0,16	

Условные обозначения: ТО – таксационные описания; Ф – фактическая характеристика лесного насаждения

Исполнитель работ по проведению лесопатологического обследования:

ФИО Помакина Татьяна Ефимовна Подпись

*Татьяна Ефимовна Помакина* 20.06.2013



### ВРЕМЕННАЯ ПРОБНАЯ ПЛОЩАДЬ № 1, 2

1.1 Субъект Российской Федерации: Республика Дагестан

Лесничество (лесопарк): Цумадинское

Участковое лесничество: Цумадинское

Урочище (дача): -

Квартал 12 Выдел 46 Площадь выдела 1,6 га.

Лесопатологический выдел: \_\_\_\_\_ Площадь лесопатологического выдела \_\_\_\_\_

1.2 Метод перерасчета: сплошной, ленточная пробная площадь.

Количество лент/площадок: 1

Размеры площадок (длина x ширина/радиус): 10 x 160

Размер временной пробной площади: \_\_\_\_\_ 0,16 \_\_\_\_\_

1.3 Фактическая таксационная характеристика насаждения:

Состав: 10С возраст 58 тип леса ВЛБСБВЗ

Полнота 0,7; бонитет 4 ; запас на га 130 кбм.

1.4 Номер очага вредных организмов: \_\_\_\_\_

Тип очага вредных организмов: \_\_\_\_\_

Фаза развития очага вредных организмов: \_\_\_\_\_

1.5 Причина ослабления, повреждения насаждения и время: : погодные условия (820)

1.6 Назначенные мероприятия: Назначение санитарно оздоровительных мероприятий не требуется Величина отпада не превышает показатели естественного отпада в насаждении.

Исп Помаскина Татьяна Ефимовна Подпись \_\_\_\_\_

Дата составления документа 25.05.2023



## ВЕДОМОСТЬ ПЕРЕЧЕТА ДЕРЕВЬЕВ

Итоговая ведомость по насаждению. СКС насаждения: 1,85

Ступени толщины см																	Всего	
	1		2		3		4		5		5 (а,б,в)			5 (г,д,е)			Шт/куб.м.	В т. ч. подлежит рубке, %
	Н	З	Н	З	Н	З	Н	З	Н	З	Н	З	О	Н	З	О		
1	2	3	7	5	6	7	8	9	10	11	12	13	14	15	16	17	18	19
8			9											11			20/0,3	55
12			3											10			13/0,6	77
16	2		6											10			18/1,7	55
20			2		4												6/1,12	
24			3														3/0,97	
28			2														14/9,7	
32			11		3												6/5,6	
36			4		2													
Итого, шт	2		40		9									31			82	38
Итого, куб.м	0,19		14,6		4,7									1,58			21,1	1,58
Итого, куб, %	1		69		22									8			100	8

Порода1:С СКС породы 1,85

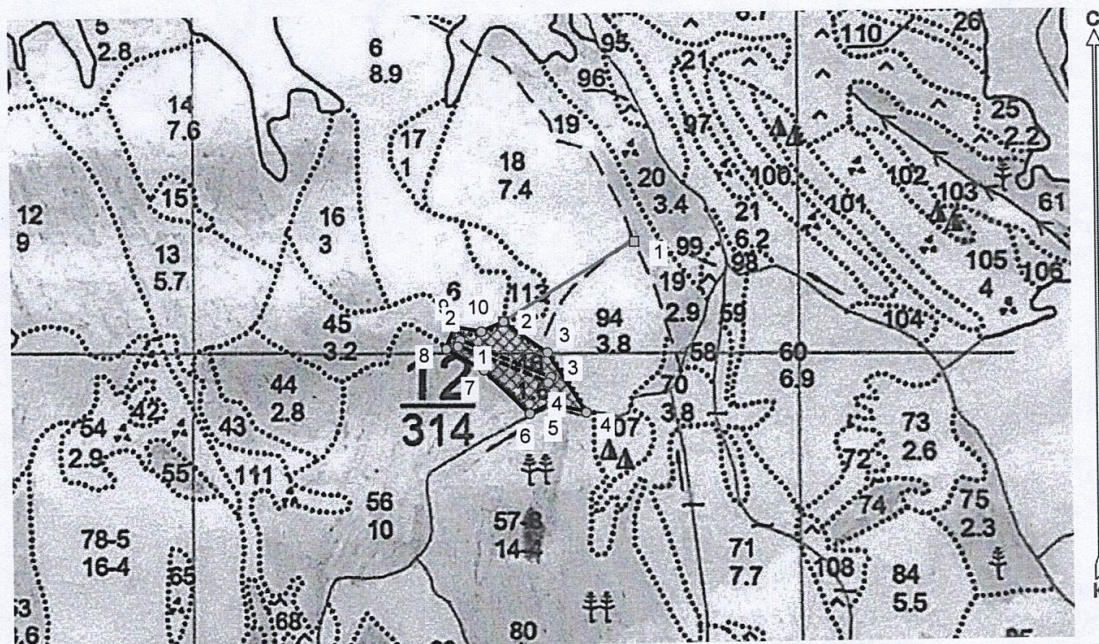
Ступени толщины см																	Всего	
	1		2		3		4		5		5 (а,б,в)			5 (г,д,е)			Шт/куб.м.	В т. ч. подлежит рубке, %
	Н	З	Н	З	Н	З	Н	З	Н	З	Н	З	О	Н	З	О		
1	2	3	7	5	6	7	8	9	10	11	12	13	14	15	16	17	18	19
8			9											11			20/0,3	55
12			3											10			13/0,6	77
16	2		6											10			18/1,7	55
20			2		4												6/1,12	
24			3														3/0,97	
28			2														14/9,7	
32			11		3												6/5,6	
36			4		2													
Итого, шт	2		40		9									31			82	38
Итого, куб.м	0,19		14,6		4,7									1,58			21,1	1,58
Итого, куб, %	1		69		22									8			100	8







## Абрис лесного участка

: Республика Дагестан  
 : Цумадинское лесничество  
 : Цумадинское участковое лесничество, лесной квартал № 12, таксационный выдел № 46, площадь назначаемых мероприятий (Б/Н) 1,6 га.

Масштаб 1:10000



Условные обозначения:

	Границы назначенных мероприятий
	Привязки
	Привязка пробных площадей
	Пробная площадь

N квартала	N выдела	N лесопатологического выдела	Размеры ленты (круговой площадки) перечета					Координаты начала, конца и поворотных точек лент перечета/центров круговых площадок перечета	
			N ленты (площадки)	длина, м	ширина, м	радиус, м	площадь, га		
12	46	-	1	160	10		0,16	46,208601064°	46,210384733°
								42,513875311°	42,513323699°

Экспликация или координаты поворотных точек лесосеки:

Общая площадь: 1,6 га

Эксплуатационная площадь: 1,6 га

Номера точек	Координаты точки	Румбы линий	Меры линий
1 - 2	46,212114393°;42,515378130°;	ЮЗ 59,0°	249
	46,209507286°;42,514231434°;		
2 - 3	46,210376322°;42,513772749°;	ЮВ 54,5°	88
3 - 4	46,211127341°;42,512887004°;	ЮВ 32,0°	116
4 - 5	46,210429966°;42,512997722°;	СЗ 78,0°	59
5 - 6	46,210011542°;42,512879095°;	ЮЗ 69,0°	37
6 - 7	46,209110319°;42,513519680°;	СЗ 46,0°	103
7 - 8	46,208370030°;42,513836016°;	СЗ 60,0°	70
8 - 9	46,208552420°;42,514144442°;	СВ 23,5°	37
9 - 10	46,209067404°;42,514089084°;	ЮВ 81,5°	43
10 - 2		СВ 66,5°	39

Пробная площадь 1: 0,16 га

Номера точек	Координаты точки	Румбы линий	Меры линий
1 - 2	46,208601064°;42,513875311°;	СВ 20,5°	10
	46,208646662°;42,513964280°;		
2 - 3	46,210438378°;42,513404761°;	ЮВ 67,0°	160
3 - 4	46,210384733°;42,513323699°;	ЮЗ 26,0°	10
4 - 1		СЗ 67,0°	160

Исполнитель:



*Бондаренко Е. Юлиановна 25.05.2023г*

(фамилия, инициалы, подпись)

ФОТОМАТЕРИАЛЫ



27.04.2023 12:59

N 42°30'49.0"  
E 46°12'35.5"