



УТВЕРЖДАЮ:

Должность Зам. председателя  
Ф.И.О. А.М. Мурташев  
Дата 05.06.2023г.

**Акт**  
**лесопатологического обследования № 28-2023**  
**лесных насаждений Цумадинского лесничества**  
**Республика Дагестан**

Способ лесопатологического обследования: 1. Визуальный

2. Инструментальный V

Место проведения

Участковое лесничество	Урочище (дача)	Квартал	Выдел	Площадь выдела, га	Лесопатологический выдел	Площадь лесопатологического выдела, га
Цумадинское		12	7	0,7		

Лесопатологическое обследование проведено на общей площади 0,7 га.

Кадастровый номер участка: не предоставлен

Документ о праве пользования \_\_\_\_\_ нет \_\_\_\_\_

(тип документа о праве пользования, дата, номер, вид разрешенного использования лесов)

## 2. Инструментальное обследование лесного участка

### 2.1 Лесничество Цумадинское

Участковое лесничество Цумадинское

Урочище (дача) – Квартал 12 Выдел 7 Лесопатологический выдел –

Наличие ограничений или особенностей участка, влияющих на назначение СОМ:

---



---

(отметка о наличии ООПТ, ОЗУ, водоохранной зоны, радиоактивного загрязнения лесов, угрозы возникновения очагов вредных организмов или пожарной опасности в лесах)

2.2. Фактическая таксационная характеристика лесного насаждения соответствует (не соответствует) (нужное подчеркнуть) таксационному описанию.

Причины несоответствия: **давность лесоустройства**

Ведомость лесных участков с выявленными несоответствиями таксационным описаниям приведена в приложении 1 к Акту.

### 2.3. Состояние насаждений:

Устойчивое (СКС < 1,50)   
 с нарушенной устойчивостью (СКС ≥ 1,51 - ≤ 4,50)  **v**  
 с утраченной устойчивостью (СКС ≥ 4,51)

### 2.4. Средневзвешенная категория состояния 2,11

Причины ослабления, повреждения насаждения: погодные условия (820)

#### 2.4.1 Заселено (отработано) стволовыми вредителями:

Вид вредителя	Порода	Встречаемость заселённых деревьев, % от запаса породы	Встречаемость отработанных деревьев, % от запаса породы	Степень заселения лесного насаждения
1	2	3	4	5

#### 2.4.2 Повреждено огнём:

Вид пожара	Порода	Состояние корневых лап	Состояние корневой шейки	Высушивание луба	Обугленность древесины более 1/3 высоты ствола

		% повреждённых огнём корней	% деревьев с данным повреждением	Обугленность древесины шейки по окружности	% деревьев с данным повреж-дением	по окружности (1/4; 1/2; 3/4; более 3/4)	% деревьев с данным повреж-дением	по окружности ( $< 1,2$ ; $> 1,2$ )	% деревьев с данными повреждениями
1	2	3	4	5	6	7	8	9	10

## 2.4.3 Поражено болезнями:

Болезнь/возбудитель	Порода	Встречаемость % от запаса насаждения	Степень поражения лесного насаждения (слабая, средняя, сильная)
1	2	3	4

3. Выборке подлежит \_\_\_\_\_ % деревьев по запасу, в том числе:

в том числе:

без признаков ослабления \_\_\_\_\_ %, Причины назначения: \_\_\_\_\_

ослабленных \_\_\_\_\_ % Причины назначения: \_\_\_\_\_

сильно ослабленных \_\_\_\_\_ % Причины назначения: \_\_\_\_\_

усыхающих \_\_\_\_\_ % Причины назначения: \_\_\_\_\_

свежего сухостоя \_\_\_\_\_ %, Причины назначения: \_\_\_\_\_

свежего ветровала \_\_\_\_\_ %

свежего бурелома \_\_\_\_\_ %

старого сухостоя \_\_\_\_\_ %

старого ветровала \_\_\_\_\_ %

старого бурелома \_\_\_\_\_ %

2.6. Полнота лесного насаждения после уборки деревьев, подлежащих рубке, составит: \_\_\_\_\_.

Критическая полнота для данной категории лесных насаждений и преобладающей породы составляет: 0,3

**ЗАКЛЮЧЕНИЕ** к инструментальному обследованию участка.

С целью предотвращения негативных процессов, снижения ущерба от их воздействия назначено:

Назначение санитарно оздоровительных мероприятий не требуется

Участковое лесничество	Урочище (дача)	Квартал	Выдел	Площадь, выдела, га	Лесопатологический выдел	Площадь лесопатологического выдела	Вид мероприятия	Площадь, мероприятия, га	Порода	Доля выбираемой древесины по запасу, %	Рекомендуемые сроки проведения мероприятия
Цумадинское	-	12	7	0,7	-	-	-	-	-	-	-

Ведомость временной пробной площади и абрис участка прилагаются (приложение 2 и 3 к Акту)

РЕКОМЕНДАЦИИ по проведению мероприятий, не относящихся к мероприятиям по предупреждению распространения вредных организмов нет

Дата проведения ЛПО 27.04.2023

Дата составления документа 25.06.2023

Исполнитель работ по проведению лесопатологического обследования

ФИО Помаскина Татьяна Ефимовна

Организация ООО «Эксперт»

Должность эксперт-лесопатолог

Подпись Помаскина

Телефон 89023884223



## Результаты проведения лесопатологических обследований лесных насаждений за апрель 2023 г.

Субъект Российской Федерации: Республика Дагестан  
Участковое лесничество: Цумадинское

Лесничество (лесопарк): Цумадинское  
Урочище (лесная дача): -

Номер квартала	Номер выдела	Площадь выдела, га	Целевое назначение лесов	Категория защитных лесов	ОЗУ	Номер лесопатологического выдела	Площадь лесопатологического выдела, га	Таксационная характеристика лесного насаждения										Число деревьев на пробе, шт.	Распределение деревьев по категориям состояния, % от запаса										Назначены мероприятия								
								состав	порода	возраст	средняя высота, м	средний диаметр, см	тип леса	полнота	бонитет	запас, куб. м/га	без признаков ослабления		ослабленные	ослабленные сильно	усыхающие	свежий сухойстой	старый сухойстой	свежий ветровал	старый ветровал	свежий бурелом	старый бурелом	Причина ослабления, повреждения	Подлежит рубке, % от запаса	Назначены мероприятия	площадь, га						
1	2	3	4	5	6	7	8	9	10	11	12	13	14	15	16	17	18	19	20	21	22	23	24	25	26	27	28	29	30	31	32	33	34	35	36		
1	7	0,7	Защитные	Прогнозные	-	-	-	10	С	7	1	16	ВЛ	0,6	3	13	18	19	20	21	22	23	24	25	26	27	28	29	30	31	32	33	34	35	36	Назначены мероприятия	0,7
2	7	0,7	Защитные	Прогнозные	-	-	-	10	С	7	1	16	ВЛ	0,6	3	13	18	19	20	21	22	23	24	25	26	27	28	29	30	31	32	33	34	35	36	Назначены мероприятия	0,7

Условные обозначения: Н – деревья не подлежат рубке; Р – деревья подлежат рубке.

Исполнитель работ по проведению лесопатологического обследования:

ФИО Помаскина Татьяна Ефимовна Подпись *Татьяна Ефимовна Помаскина* Дата составления документа *28.05.2023*



**Ведомость  
лесных участков с выявленными несоответствиями таксационным описанием**

Субъект Российской Федерации: Республика Дагестан  
Участковое лесничество: Цумадинское

Лесничество (лесопарк): Цумадинское  
Урочище (лесная дача): -

Год проведения лесосурейств	Номер квартала	Номер выдела	Площадь выдела, га	Целевое назначение лесов	Категория защитных лесов	ОЗУ	Источник данных	Номер лесопатологического выдела	Площадь лесопатологического выдела	Таксационная характеристика									Заложено пробных площадей	
										состав	порода	возраст, лет	средняя высота, м	средний диаметр, см	тип леса	полнота	бонитет	запас, куб м/га	Количество, шт	Общая площадь, га
1	2	3	4	5	6	7	8	9	10	11	12	13	14	15	16	17	18	19	20	21
2007	12	7	0,7	Защитные	Против овражных	-	ТО	-	-	10С	С	55	13	14	ВЛБСБВЗ	0,6	3	130	-	-
							Ф	-	-	10С	С	71	13	16	ВЛБСБВЗ	0,6	3	131	-	-

Условные обозначения: ТО – таксационные описания; Ф – фактическая характеристика лесного насаждения

Исполнитель работ по проведению лесопатологического обследования:

ФИО Помакина Татьяна Ефимовна Подпись *Татьяна Ефимовна Помакина* Дата составления документа *28.05.2013*



### ВРЕМЕННАЯ ПРОБНАЯ ПЛОЩАДЬ № 1, 2

1.1 Субъект Российской Федерации: Республика Дагестан

Лесничество (лесопарк): Цумадинское

Участковое лесничество: Цумадинское

Урочище (дача): -

Квартал 12 Выдел 7 Площадь выдела 0,7 га.

Лесопатологический выдел: \_\_\_\_\_ Площадь лесопатологического выдела \_\_\_\_\_

1.2 Метод перерасчета: сплошной, ленточная пробная площадь.

Количество лент/площадок: \_\_\_\_\_

Размеры площадок (длина x ширина/радиус): \_\_\_\_\_

Размер временной пробной площади: \_\_\_\_\_

1.3 Фактическая таксационная характеристика насаждения:

Состав: 10С возраст 71 тип леса ВЛБСБВЗ

Полнота 0,6; бонитет 3; запас на га 131 кбм.

1.4 Номер очага вредных организмов: \_\_\_\_\_


Тип очага вредных организмов: \_\_\_\_\_

Фаза развития очага вредных организмов: \_\_\_\_\_

1.5 Причина ослабления, повреждения насаждения и время: : погодные условия (820)

1.6 Назначенные мероприятия: Назначение санитарно оздоровительных мероприятий не требуется. Величина отпада не превышает показатели естественного отпада

Исполнитель работ по проведению лесопатологического обследования:

ФИО Помаскина Татьяна Ефимовна Подпись 

Дата составления документа 25.05.2023



## ВЕДОМОСТЬ ПЕРЕЧЕТА ДЕРЕВЬЕВ

Итоговая ведомость по насаждению. СКС насаждения: 2,11

Ступени толщины см																Всего		
	1		2		3		4		5		5 (а,б,в)			5 (г,д,е)			Шт/куб.м.	В т. ч. подлежит рубке, %
	Н	З	Н	З	Н	З	Н	З	Н	З	Н	З	О	Н	З	О		
1	2	3	4	5	6	7	8	9	10	11	12	13	14	15	16	17	18	19
8			51		52		34							88			225/4,5	54
12			18		19		15										52/3,2	-
16														17			17/2,1	100
20																	-	-
24					16												16/5,9	-
28	17		35														52/29,4	-
32			20		17												37/29,4	-
36	16																16/17	-
40																	-	-
Итого, шт	33		12 4		10 4		49							10 5			415	37
Итого, куб.м	26, 6		37, 8		21, 7		1,6							3,8			91,5	5,4
Итого, куб, %	29		41		24		2							4			100	6

Порода: С СКС породы 2,11

Ступени толщины см																Всего		
	1		2		3		4		5		5 (а,б,в)			5 (г,д,е)			Шт/куб.м.	В т. ч. подлежит рубке, %
	Н	З	Н	З	Н	З	Н	З	Н	З	Н	З	О	Н	З	О		
1	2	3	4	5	6	7	8	9	10	11	12	13	14	15	16	17	18	19
8			51		52		34							88			225/4,5	54
12			18		19		15										52/3,2	-
16														17			17/2,1	100
20																	-	-
24					16												16/5,9	-
28	17		35														52/29,4	-
32			20		17												37/29,4	-
36	16																16/17	-



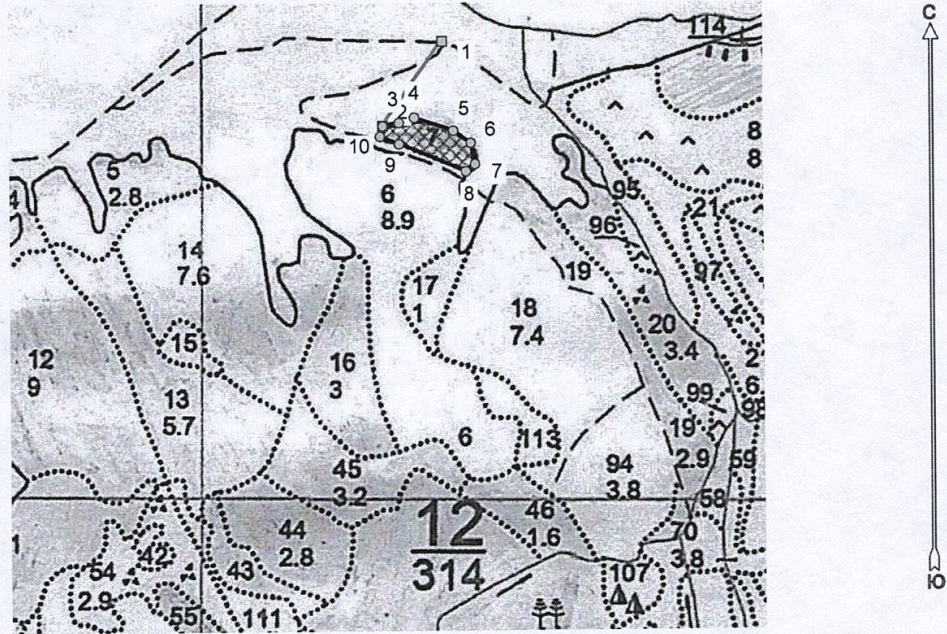
40																		-	-		
Итого, шт	33		12 4		10 4		49											10 5		415	37
Итого, куб.м	26, 6		37, 8		21, 7		1,6											3,8		91,5	5,4
Итого, куб, %	29		41		24		2											4		100	6







### Абрис лесного участка

: Республика Дагестан  
 : Цумадинское лесничество  
 : Цумадинское участковое лесничество, лесной квартал № 12, таксационный выдел № 7, площадь назначаемых мероприятий 0,7 га.

Масштаб 1:10000



Условные обозначения:

	Границы назначенных мероприятий
	Привязки
	Привязка пробных площадей
	Пробная площадь

N квартала	N выдела	N лесопатологического выдела	Размеры ленты (круговой площадки) перече́та					Координаты начала, конца и поворотных точек лент перече́та/центров круговых площадок перече́та
			N ленты (площадки)	длина, м	ширина, м	радиус, м	площадь, га	
12	7	-	Сплошной перече́т					

Экспликация или координаты поворотных точек лесосеки:

Общая площадь: 0,7 га

Эксплуатационная площадь: 0,7 га

Номера точек	Координаты точки	Румбы линий	Меры линий
1 - 2	46° 12' 29,39"; 42° 31' 13,52";	ЮЗ 35,5°	167
2 - 3	46° 12' 25,13"; 42° 31' 09,11";	СВ 79,5°	27
3 - 4	46° 12' 26,29"; 42° 31' 09,26";	СВ 71,5°	26
4 - 5	46° 12' 27,38"; 42° 31' 09,53";	ЮВ 71,5°	67
5 - 6	46° 12' 30,16"; 42° 31' 08,85";	ЮВ 54,5°	35
6 - 7	46° 12' 31,41"; 42° 31' 08,19";	ЮВ 11,5°	35
7 - 8	46° 12' 31,72"; 42° 31' 07,10";	ЮЗ 52,5°	19
8 - 9	46° 12' 31,04"; 42° 31' 06,71";	СЗ 67,5°	117
9 - 10	46° 12' 26,29"; 42° 31' 08,15";	СЗ 68,0°	33
10 - 2	46° 12' 24,94"; 42° 31' 08,55";	СВ 14,5°	18

Исполнитель:



*Бонмашин Т.Е. Бонмашин 25.05.2022*

(фамилия, инициалы, подпись)

ФОТОМАТЕРИАЛЫ

