



УТВЕРЖДАЮ:

Должность Зам. председателя
Ф.И.О. Гаджаев Улакчи Цаебич
Дата 23.05.2023г.

Акт
лесопатологического обследования № 40-дд/3
лесных насаждений Цумадинского лесничества
Республика Дагестан

Способ лесопатологического обследования: 1. Визуальный

2. Инструментальный V

Место проведения

Участковое лесничество	Урочище (дача)	Квартал	Выдел	Площадь выдела, га	Лесопатологический выдел	Площадь лесопатологического выдела, га
Цумадинское		9	89	1,2		

Лесопатологическое обследование проведено на общей площади 1,2 га.

Кадастровый номер участка: не предоставлен

Документ о праве пользования _____ нет _____

(тип документа о праве пользования, дата, номер, вид разрешенного использования лесов)

2.4.3 Поражено болезнями:

Болезнь/возбудитель	Порода	Встречаемость % от запаса насаждения	Степень поражения лесного насаждения (слабая, средняя, сильная)
1	2	3	4

3. Выборке подлежит 29 % деревьев по запасу, в том числе:

в том числе:

без признаков ослабления _____ %, Причины назначения: _____

ослабленных _____ % Причины назначения: _____

сильно ослабленных _____ % Причины назначения: _____

усыхающих _____ % Причины назначения: _____

свежего сухостоя _____ %, Причины назначения: _____

свежего ветровала _____ %

свежего бурелома _____ %

старого сухостоя _____ %

старого ветровала 29 %

старого бурелома _____ %

2.6. Полнота лесного насаждения после уборки деревьев, подлежащих рубке, составит: 0,4.

Критическая полнота для данной категории лесных насаждений и преобладающей породы составляет: 0,3

ЗАКЛЮЧЕНИЕ к инструментальному обследованию участка.

С целью предотвращения негативных процессов, снижения ущерба от их воздействия назначено: проведение УНД, с выборкой 29 % от запаса

Участковое лесничество	Урочище (дача)	Квартал	Выдел	Площадь, выдела, га	Лесопатологический выдел	Площадь лесопатологического выдела	Вид мероприятия	Площадь, мероприятия, га	Порода	Доля выбираемой древесины по запасу, %	Рекомендуемые сроки проведения мероприятия
Цумадинское	'	9	89	1,2	-	-	УНД	1,2	С	29	26.04.2025

Ведомость временной пробной площади и абрис участка прилагаются (приложение 2 и 3 к Акту)

РЕКОМЕНДАЦИИ по проведению мероприятий, не относящихся к мероприятиям по предупреждению распространения вредных организмов нет

Дата проведения ЛПО 26.04.2023

Дата составления документа 18.05.2023

Исполнитель работ по проведению лесопатологического обследования

ФИО Помаскина Татьяна Ефимовна

Организация ООО «Эксперт»

Должность эксперт-лесопатолог

Подпись

Телефон 89023884223



Результаты проведения лесопатологических обследований лесных насаждений за апрель 2023 г.

Субъект Российской Федерации: Республика Дагестан
Участковое лесничество: Цумадинское

Лесничество (лесопарк): Цумадинское
Урочище (лесная дача): -

Номер квартала	Номер выдела	Площадь выдела, га	Целевое назначение лесов	Категория защитных лесов	ОЗУ	Номер лесопатологического выдела	Площадь лесопатологического выдела, га	Таксационная характеристика лесного насаждения										Число деревьев на пробе, шт.	Распределение деревьев по категориям состояния, % от запаса										Назначенные мероприятия							
								состав	порода	возраст	средняя высота, м	средний диаметр, см	тип леса	полнота	бонитет	запас, куб. м/га	без признаков ослабления		ослабленные	ослабленные	сильно ослабленные	увякающие	свежий сухой	старый сухой	свежий ветровал	старый ветровал	свежий бурелом	старый бурелом	причина ослабления, повреждения	Подлежит рубке, % от запаса	вид	площадь, га				
1	2	3	4	5	6	7	8	9	10	11	12	13	14	15	16	17	18	19	20	21	22	23	24	25	26	27	28	29	30	31	32	33	34	35	36	
9	8	1,2	Защитные	Противоэрозийные				10С	С	10	17	26	СВ	0,4	167	43	11	-	59	-	1	-	-	-	-	-	-	-	-	-	-	-	820	29	У	1,2

Условные обозначения: Н – деревья, подлежащие рубке; Д – деревья, подлежащие рубке.

Исполнитель работ по проведению лесопатологического обследования:

ФИО Помаскина Татьяна Ефимовна Подпись:  Дата составления документа 18.05.2023



**Ведомость
лесных участков с выявленными несоответствиями таксационным описанием**

Субъект Российской Федерации: Республика Дагестан
Участковое лесничество: Цумадинское

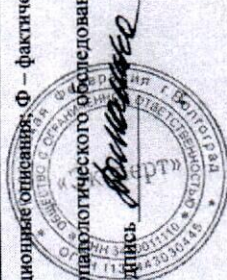
Лесничество (лесопарк): Цумадинское
Урочище (лесная дача): -

Год проведения лесоустройства	Номер квартала	Номер выдела	Площадь выдела, га	Целевое назначение лесов	Категория защитных лесов	ОЗУ	Источник данных	Номер лесопатологического выдела	Площадь выдела	лесопатологического выдела	Таксационная характеристика										Заложено пробных площадей	
											состав	порода	возраст, лет	средняя высота, м	средний диаметр, см	тип леса	полнота	бонитет	запас, куб м/га	количество, шт	Общая площадь, га	
1	2	3	4	5	6	7	8	9	10	11	12	13	14	15	16	17	18	19	20	21		
2007	9	89	1,2	Защитные	Против озрози онные		ТО	-	-	10С	С	85	15	26	свчсбв2	0,6	4	130	-	-		
							Ф	-	-	10С	С	101	17	26	свчсбв2	0,6	4	167	1	0,12		

Условные обозначения: ТО – таксационные описания; Ф – фактическая характеристика лесного насаждения

Исполнитель работ по проведению лесопатологического обследования:

ФИО Помаскина Татьяна Ефимовна Подпись: *Т.Е. Помаскина*



ВРЕМЕННАЯ ПРОБНАЯ ПЛОЩАДЬ № 1

1.1 Субъект Российской Федерации: Республика Дагестан

Лесничество (лесопарк): Цумадинское

Участковое лесничество: Цумадинское

Урочище (дача): -

Квартал 9 Выдел 89 Площадь выдела 1,2 га.

Лесопатологический выдел: _____ Площадь лесопатологического выдела _____

1.2 Метод пересчета: сплошной ленточная пробная площадь.

Количество лент/площадок: 1 _____

Размеры площадок (длина x ширина/радиус): 100x12 _____

Размер временной пробной площади: _____

1.3 Фактическая таксационная характеристика насаждения:

Состав: 10С возраст 101 тип леса свчсбв2

Полнота 0,6 ; бонитет 4; запас на 1 га 167 хбм.

1.4 Номер очага вредных организмов: _____

Тип очага вредных организмов: _____

Фаза развития очага вредных организмов: _____

1.5 Причина ослабления, повреждения насаждения и время: погодные условия (код 820)

Состояние насаждения: Насаждение с неудовлетворительным санитарным состоянием.

1.6 Назначенные мероприятия: - С целью предотвращения негативных процессов, снижения ущерба от их воздействия, назначено:

В соответствии с пунктами 53 – 55 Правил осуществления мероприятий по предупреждению распространения вредных организмов утвержденных Приказом Минприроды России от 09.11.2020 № 912 на обследуемом участке назначается проведение УНД, с выборкой 29 % от запаса.

Исполнитель работ по проведению лесопатологического обследования:

ФИО Помаскина Татьяна Ефимовна Подпись

Дата составления документа 18.05.2023



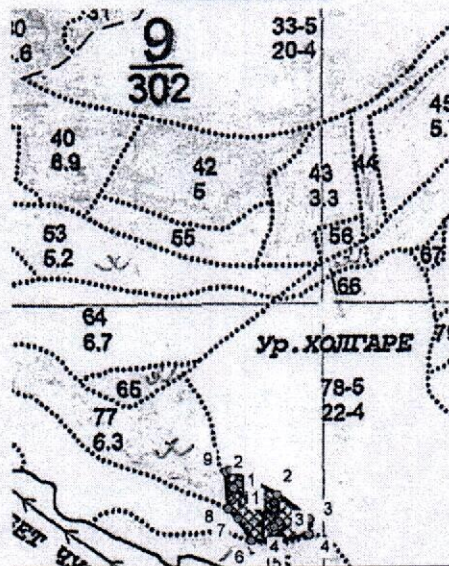
40			2																22,4		
44			1																1/1,48		
Итого, шт	4		16		4													19		43	44
Итого, куб.м	2,4		11,9		0,12													5,8		20,2	5,8
Итого, куб. %	11		59		1													29		100	29



Абрис лесного участка

: Республика Дагестан
 : Цумадинское лесничество
 : Цумадинское участковое лесничество, лесной квартал № 9, таксационный выдел № 89, площадь назначаемых мероприятий (УНД) 1,2 га.

Масштаб 1:10000



Условные обозначения:

	Границы назначаемых мероприятий
	Приезжки
	Приезжка пробных площадей
	Пробная площадь

N квартала	N выдела	N лесопатологического выдела	Размеры ленты (круговой площадки) пересчета				Координаты начала, конца и поворотных точек лент пересчета/центров круговых площадок пересчета		
			N ленты (площадки)	длина, м	ширина, м	радиус, м	площадь, га		
9	89		1	100	12		0,12	46,152955577°	46,153840706°
								42,501091766°	42,500447098°

Пространственное размещение лесопатологических выделов:

Общая площадь: 1,2 га

Эксплуатационная площадь: 1,2 га

Номера точек	Координаты точки	Румбы линий	Меры линий
1 - 2	46,152875111°;42,501388390°;	ЮВ 62,0°	96,0
	46,153905079°;42,500981026°;		
2 - 3	46,154634640°;42,500573659°;	ЮВ 53,0°	75,1
3 - 4	46,154623911°;42,500316582°;	ЮЗ 2,0°	28,6
4 - 5	46,153878257°;42,500174200°;	ЮЗ 75,5°	63,3
5 - 6	46,153336451°;42,500225616°;	СЗ 82,5°	44,9
6 - 7	46,153041408°;42,500589479°;	СЗ 31,0°	47,1
7 - 8	46,152826831°;42,500747680°;	СЗ 45,0°	24,9
8 - 9	46,152773187°;42,501364660°;	СЗ 3,5°	68,7
9 - 1		СВ 72,5°	8,8

Пробная площадь 1: 0,12 га

Номера точек	Координаты точки	Румбы линий	Меры линий
1 - 2	46,152955577°;42,501091766°;	СВ 48,0°	12,0
	46,153062866°;42,501162956°;		
2 - 3	46,153947995°;42,500534109°;	ЮВ 46,0°	100,0
3 - 4	46,153840706°;42,500447098°;	ЮЗ 42,5°	12,0
4 - 1		СЗ 45,5°	100,0

Исполнитель: Помаскина Татьяна Ефимовна

(фамилия, инициалы, подпись)



ФОТОМАТЕРИАЛЫ



