

УТВЕРЖДАЮ:

Должность Зам. начальника

Ф.И.О. Алиев А. А.

Дата 07.06.2023



Акт  
лесопатологического обследования № 127-2023  
лесных насаждений Сергокалинского лесничества  
Республика Дагестан

Способ лесопатологического обследования: 1. Визуальный

2. Инструментальный V

Место проведения

Участковое лесничество	Урочище (дача)	Квартал	Выдел	Площадь выдела, га	Лесопатологический выдел	Площадь лесопатологического выдела, га
Сергокалинское		89	10	20	1	10,0

Лесопатологическое обследование проведено на общей площади 10,0 га.

Кадастровый номер участка: не предоставлен

Документ о праве пользования \_\_\_\_\_ нст \_\_\_\_\_

(тип документа о праве пользования, дата, номер, вид разрешенного использования лесов)



## 2. Инструментальное обследование лесного участка

### 2.1 Лесничество Сергокалинское

Участковое лесничество Сергокалинское

Урочище (дача) – Квартал 89 Выдел 10 Лесопатологический выдел –1

Наличие ограничений или особенностей участка, влияющих на назначение СОМ:

ОСОБО ОХРАН.ЧАСТИ ЗАКАЗНИКОВ

(отметка о наличии ООПТ, ОЗУ, водоохранной зоны, радиоактивного загрязнения лесов, угрозы возникновения очагов вредных организмов или пожарной опасности в лесах)

2.2. Фактическая таксационная характеристика лесного насаждения соответствует (не соответствует) (нужное подчеркнуть) таксационному описанию.

Причины несоответствия: давность лесоустройства

Ведомость лесных участков с выявленными несоответствиями таксационным описаниям приведена в приложении 1 к Акту.

### 2.3. Состояние насаждений:

Устойчивое (СКС < 1,50)	<input type="checkbox"/>
с нарушенной устойчивостью (СКС ≥ 1,51 - ≤ 4,50)	<input checked="" type="checkbox"/>
с утраченной устойчивостью (СКС ≥ 4,51)	<input type="checkbox"/>

### 2.4. Средневзвешенная категория состояния 2,73

Причины ослабления, повреждения насаждения: погодные условия (820)

#### 2.4.1 Заселено (отработано) стволовыми вредителями:

Вид вредителя	Порода	Встречаемость заселённых деревьев, % от запаса породы	Встречаемость отработанных деревьев, % от запаса породы	Степень заселения лесного насаждения
1	2	3	4	5

#### 2.4.2 Повреждено огнём:

Вид пожара	Порода	Состояние корневых лап	Состояние корневой шейки	Высушивание луба	Обугленность древесины более 1/3 высоты ствола



		% повреждённых огнём корней	% деревьев с данным повреждением	Обугленность древесины шейки по окружности	% деревьев с данным повреж-дением	по окружности (1/4; 1/2; 3/4; более 3/4)	% деревьев с данным повреж-дением	по окружности (< 1,2; > 1,2)	% деревьев с данными повреждениями
1	2	3	4	5	6	7	8	9	10

## 2.4.3 Поражено болезнями:

Болезнь/возбудитель	Порода	Встречаемость % от запаса насаждения	Степень поражения лесного насаждения (слабая, средняя, сильная)
1	2	3	4

## 3. Выборке подлежит 12 % деревьев по запасу, в том числе:

в том числе:

без признаков ослабления \_\_\_\_\_ %, Причины назначения: \_\_\_\_\_

ослабленных \_\_\_\_\_ % Причины назначения: \_\_\_\_\_

сильно ослабленных \_\_\_\_\_ % Причины назначения: \_\_\_\_\_

усыхающих \_\_\_\_\_ % Причины назначения: \_\_\_\_\_

свежего сухостоя \_\_\_\_\_ %, Причины назначения: \_\_\_\_\_

свежего ветровала \_\_\_\_\_ %

свежего бурелома \_\_\_\_\_ %

старого сухостоя \_\_\_\_\_ %

старого ветровала 12 %

старого бурелома \_\_\_\_\_ %

## 2.6. Полнота лесного насаждения после уборки деревьев, подлежащих рубке, составит: 0,7.

Критическая полнота для данной категории лесных насаждений и преобладающей породы составляет: 0,3

**ЗАКЛЮЧЕНИЕ к инструментальному обследованию участка.**

С целью предотвращения негативных процессов, снижения ущерба от их воздействия назначено: С целью предотвращения негативных процессов, снижения ущерба от их воздействия назначе уборка неликвидной древесины (УНД). Полнота лесного насаждения после уборки деревьев, подлежащих



рубке, приведена по сырораствующему насаждению без учета валежной древесины. Запас насаждения приведен с учетом валежной древесины.

Участковое лесничество	Урочище (дача)	Квартал	Выдел	Площадь, выдела, га	Лесопатологический выдел	Площадь лесопатологического выдела	Вид мероприятия	Площадь, мероприятия, га	Порода	Доля выбираемой древесины по запасу, %	Рекомендуемые сроки проведения мероприятия
Сергокалинское	.	89	10	20	1	10,0	УНД	10,0	БК	12	07.05.2025г.
									Г	14	
									ДСН	11	
									Итого	12	

Ведомость временной пробной площади и абрис участка прилагаются (приложение 2 и 3 к Акту)

РЕКОМЕНДАЦИИ по проведению мероприятий, не относящихся к мероприятиям по предупреждению распространения вредных организмов нет

Дата проведения ЛПО 07.05.2023

Дата составления акта ЛПО 06.06.2023

Исполнитель работ по проведению лесопатологического обследования

ФИО Помаскина Татьяна Ефимовна

Организация ООО «Эксперт»

Должность эксперт-лесопатолог

Подпись

Телефон 89023884223













### ВРЕМЕННАЯ ПРОБНАЯ ПЛОЩАДЬ № 1, 2

1.1 Субъект Российской Федерации: Республика Дагестан

Лесничество (лесопарк): Сергокалинское

Участковое лесничество: Сергокалинское

Урочище (дача): -

Квартал 89 Выдел 10 Площадь выдела 20,0 га.

Лесопатологический выдел: 1 Площадь лесопатологического выдела 10,0 га

1.2 Метод перерасчета: сплошной , ленточная пробная площадь.

Количество лент/площадок: 2

Размеры площадок (длина x ширина/радиус): 200x20 (2шт)

Размер временной пробной площади: 0,8

1.3 Фактическая таксационная характеристика насаждения:

Состав: 4БК4 ГДСН возраст 87 тип леса СВСБК

Полнота 0,7; бонитет 4 ; запас на га 180 кбм.

1.4 Номер очага вредных организмов: \_\_\_\_\_

Тип очага вредных организмов: \_\_\_\_\_

Фаза развития очага вредных организмов: \_\_\_\_\_

1.5 Причина ослабления, повреждения насаждения и время: : погодные условия (820)

1.6 Назначенные мероприятия: В соответствии с пунктами 53 – 55 Правил осуществления мероприятий по предупреждению распространения вредных организмов утвержденных Приказом Минприроды России от 09.11.2020 № 912 на обследуемом участке назначается проведение УНД, с выборкой 12 % от запаса

Исполнитель работ по проведению лесопатологического обследования:

ФИО Помаскина Татьяна Ефимовна Подпись Татьяна Ефимовна Помаскина

Дата составления документа 06.06.2023





## ВЕДОМОСТЬ ПЕРЕЧЕТА ДЕРЕВЬЕВ

Итоговая ведомость по насаждению. СКС насаждения: 2,73

Ступени толщины см																Всего		
	1		2		3		4		5		5 (а,б,в)			5 (г,д,е)			Шт/куб.м.	В т. ч. подлежит рубке, %
	Н	З	Н	З	Н	З	Н	З	Н	З	Н	З	О	Н	З	О		
1	2	3	7	5	6	7	8	9	10	11	12	13	14	15	16	17	18	19
8									14					14			14/0,336	100
12								9	29					29			38/2,455	
16					7	9		9	42					42			58/7,44	
20			17		9	15		15	22					22			63/14,13	
24	9		17			7		7	14					14			47/17,38	
28	8		15		10	6		6									39/20,48	
32			43		18	7		7									68/48,61	
36			18		7												25/24,26	
40			8														8/9,12	
44																		
48																		
Итого, шт	17		11 8		51		53		12 1					12 1			360	34
Итого, куб.м	7,9 9		75, 28		28, 01		15, 13		17, 83					17, 83			144,21	17,83
Итого, куб, %	5		52		20		11		12					12			100	12

Порода1: БК СКС породы 2,46

Ступени толщины см																Всего		
	1		2		3		4		5		5 (а,б,в)			5 (г,д,е)			Шт/куб.м.	В т. ч. подлежит рубке, %
	Н	З	Н	З	Н	З	Н	З	Н	З	Н	З	О	Н	З	О		
1	2	3	7	5	6	7	8	9	10	11	12	13	14	15	16	17	18	19
8																		
12									13					13			13/0,923	100
16									12					12			12/1,68	100
20			9						8					8			17/4,25	47
24	9		10						6					6			25/9,75	24
28	8		7														15/8,4	
32			15		9												24/18,48	
36			9		7												16/16,16	
40																		
44																		
48																		
Итого, шт	17		50		16				39					39			122	32
Итого, куб.м	7,9 9		30, 7		14				6,9 43					6,9 43			59,64	6,943
Итого, куб, %	13		52		23				12					12			100	12



## Порода2:Г КСС породы 2,76

Ступени толщины см																Всего		
	1		2		3		4		5		5 (а,б,в)			5 (г,д,е)			Шт/куб.м.	В т. ч. подлежит рубке, %
	Н	З	Н	З	Н	З	Н	З	Н	З	Н	З	О	Н	З	О		
1	2	3	7	5	6	7	8	9	10	11	12	13	14	15	16	17	18	19
8									14					14			14/0,336	100
12									8					8			8/0,512	100
16								9	15					15			24/3,12	62
20					9		6	7						7			22/4,84	32
24							7	8						8			15/5,25	53
28				8													8/4,08	
32				14		7											21/14,49	
36				9													9/8,1	
40				8													8/9,12	
44																		
48																		
Итого, шт				39		16		22		52						52	129	40
Итого, куб.м				31		6,8		4,9		7,1						7,1	49,848	7,138
Итого, куб, %				62		14		10		14						14	100	14

## Порода3: ДСН КСС породы 3,12

Ступени толщины см																Всего		
	1		2		3		4		5		5 (а,б,в)			5 (г,д,е)			Шт/куб.м.	В т. ч. подлежит рубке, %
	Н	З	Н	З	Н	З	Н	З	Н	З	Н	З	О	Н	З	О		
1	2	3	7	5	6	7	8	9	10	11	12	13	14	15	16	17	18	19
8																		
12							9		8					8			17/1,02	47
16					7				15					15			22/2,64	68
20				8			9		7					7			24/5,04	29
24				7													7/2,38	
28					10		6										16/8	
32				14		2	7										23/15,64	
36																		
40																		
44																		
48																		
Итого, шт				29		19		31		30				30			109	27
Итого, куб.м				13,58		7,2		10,19		3,75				3,75			34,72	3,75
Итого, куб, %				39		21		29		11				11			100	11

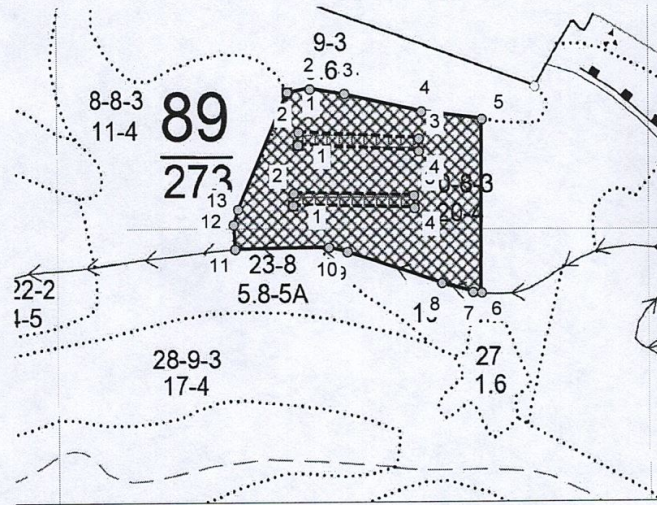








### Абрис лесного участка

: Республика Дагестан  
: Сергокалинское лесничество  
: Сергокалинское участковое лесничество, лесной квартал № 89, таксационный выдел № 10, л.п.в.1, площадь назначаемых мероприятий (УНД) 10,0 га.

Масштаб 1:10000



Условные обозначения:

	Границы назначенных мероприятий
	Привязки
	Привязка пробных площадей
	Пробная площадь



Пространственное размещение лесопатологических выделов:

Эксплуатационная площадь: 10,0 га

Номера точек	Координаты точки	Румбы линий	Меры линий
1 - 2	47,750962982°;42,308693237°;	СВ 82,0°	37,1
	47,751408229°;42,308740843°;		
2 - 3	47,752110968°;42,308669434°;	ЮВ 82,0°	58,5
	47,753666649°;42,308403635°;		
3 - 4	47,754895101°;42,308292554°;	ЮВ 77,0°	131,6
	47,754873643°;42,305713843°;		
4 - 5	47,754696617°;42,305725745°;	ЮВ 83,0°	102,0
	47,754063616°;42,305860634°;		
5 - 6	47,752169976°;42,306328776°;	ЮЗ 0,5°	286,4
	47,754873643°;42,305713843°;		
6 - 7	47,751794467°;42,306396220°;	СЗ 85,0°	14,7
	47,754696617°;42,305725745°;		
7 - 8	47,754063616°;42,305860634°;	СЗ 74,0°	54,3
	47,752169976°;42,306328776°;		
8 - 9	47,752169976°;42,306328776°;	СЗ 71,5°	164,6
	47,751794467°;42,306396220°;		
9 - 10	47,751794467°;42,306396220°;	СЗ 76,5°	31,9
	47,749895463°;42,306376383°;		
10 - 11	47,749895463°;42,306376383°;	ЮЗ 89,0°	156,6
	47,749863276°;42,306737405°;		
11 - 12	47,749863276°;42,306737405°;	СЗ 4,0°	40,2
	47,749959836°;42,306971474°;		
12 - 13	47,749959836°;42,306971474°;	СВ 17,0°	27,2
	47,749959836°;42,306971474°;		
13 - 1	47,749959836°;42,306971474°;	СВ 23,5°	208,4
	47,749959836°;42,306971474°;		

Пробная площадь 1: 0,4 га

Номера точек	Координаты точки	Румбы линий	Меры линий
1 - 2	47,751075635°;42,307023048°;	СВ 1,0°	20,0
	47,751080999°;42,307209508°;		
2 - 3	47,753511081°;42,307169836°;	ЮВ 88,5°	200,0
	47,753511081°;42,307169836°;		
3 - 4	47,753511081°;42,307169836°;	ЮВ 1,0°	20,0
	47,753516445°;42,306987343°;		
4 - 1	47,753516445°;42,306987343°;	СЗ 89,0°	200,0
	47,753516445°;42,306987343°;		

Пробная площадь 2: 0,4 га

Номера точек	Координаты точки	Румбы линий	Меры линий
1 - 2	47,751172194°;42,307919640°;	СВ 2,5°	20,0
	47,751182923°;42,308106097°;		
2 - 3	47,753607640°;42,308006918°;	ЮВ 87,0°	200,0
	47,753607640°;42,308006918°;		
3 - 4	47,753613005°;42,307824427°;	ЮВ 1,0°	20,0
	47,753613005°;42,307824427°;		
4 - 1	47,753613005°;42,307824427°;	СЗ 87,0°	200,0
	47,753613005°;42,307824427°;		

Исполнитель: Помаскина Татьяна Ефимовна

(фамилия, инициалы, подпись)

06.06.2023





ФОТОМАТЕРИАЛЫ







89-10

07/05/2023 19:07

42.30981, 47.74523