

Утверждаю
Председатель Комитета
по лесному хозяйству
Республики Дагестан
В. М. Абдулхамидов
Дата: 02.08.2021

Акт
лесопатологического обследования № 14-304-2021

лесных насаждений _____ Дербентское _____ лесничество (лесопарк)
_____ Республика Дагестан _____ (субъект Российской Федерации)

Способ лесопатологического обследования:

1. Визуальный
2. Инструментальный

<input type="checkbox"/>
<input checked="" type="checkbox"/>

Место проведения

Участковое лесничество	Урочище (дача)	Квартал	Выдел	Площадь выдела, га	Лесопатологический выдел	Площадь лесопатологическ о-го выдела, га
Мамедкалинское	-	10	11	0.7	-	-

Лесопатологическое обследование проведено на общей площади 0.7 га

Кадастровый номер участка: _____
(для участков, предоставленных в постоянное (бессрочное) пользование, аренду)

Документ о праве пользования:

(тип документа о праве пользования, дата, номер, вид разрешенного использования лесов)

2. Инструментальное обследование лесного участка.

(раздел включается в акт, в случае проведения лесопатологического обследования визуальным способом)

2.1. Лесничество Дербентское Участковое лесничество Мамедкалинское

Урочище (дача) - Квартал 10 Выдел 11

Наличие ограничений или особенностей участка, влияющих на назначение СОМ:

-

(отметка о наличии ООПТ, ОЗУ, водоохранной зоны, радиоактивного загрязнения лесов, угрозы возникновения очагов вредных организмов или пожарной опасности в лесах).

2.1 Фактическая таксационная характеристика лесного насаждения не соответствует таксационному описанию.

Причина не соответствия несоответствие по запасу на 1 га.

Ведомость насаждений с выявленными несоответствиями таксационным описаниям приведена в приложении 1 к Акту.

2.2. Состояние насаждений:

с нарушенной устойчивостью (средневзвешенная категория состояния $\geq 1,51 \leq 4,50$)

с утраченной устойчивостью (средневзвешенная категория состояния $\geq 4,51$)

устойчивое (средневзвешенная категория состояния $< 1,50$)

2.4. Причины ослабления, повреждения, средневзвешенная категория состояния насаждения:

Изменение уровня грунтовых вод под воздействием почвенно-климатических факторов (код 773), Голландская болезнь ильмовых (код 272), Гнили стволыые (код 350). Средневзвешенная категория насаждения (Кнас = 3,91)

2.4.1 Повреждено огнём:

Вид пожара	Порода	Состояние корневых лап		Состояние корневой шейки		Подсушивание луба		Обугленность древесины более 1/3 высоты ствола	
		процент повреждённых огнём корней	процент деревьев с данным повреждением	ожег корневой шейки по окружности (1/4; 2/4 ;3/4; более 3/4)	процент деревьев с данным повреждением	процент по окружности (1/4; 2/4 ;3/4; более 3/4)	процент деревьев с данным повреждением	по окружности ствола (менее 1/2; более 1/2)	процент деревьев с данным повреждением
1	2	3	4	5	6	7	8	9	10
не выявлено									

2.4.2 Заселено (отработано) стволовыми вредителями:

Вид вредителя	Порода	Встречаемость заселенных деревьев, % от запаса породы	Встречаемость отработанных деревьев, % от запаса породы	Степень заселения лесного насаждения (слабая, средняя, сильная)		
				5	6	7
1	2	3	4	5	6	7
не выявлено						

2.4.3 Поражено болезнями:

Вид болезни	Порода	Встречаемость (% поражённых деревьев)	Степень поражения лесного насаждения (слабая, средняя, сильная)		
			4	5	6
1	2	3	4	5	6
, Голландская болезнь ильмовых,	В	29		средняя	
Гнили стволыые.	ДЧП	13		средняя	

2.3. Выборке подлежит 62 % от запаса

в том числе :

без признаков ослабления	-	% (причины назначения)
ослабленных	-	% (причины назначения)
сильно ослабленных	-	% (причины назначения)
усыхающих	-	% (причины назначения)
свежего сухостоя	4.7	%;
свежего ветровала	-	%;
свежего бурелома	-	%;
старого ветровала	-	%;
старого бурелома	4.6	%;
старого сухостоя	52.7	%;

2.6. Полнота лесного насаждения после уборки деревьев, подлежащих рубке, составит 0.1

Критическая полнота для данной категории лесных насаждений и преобладающей породы состав: 0.3

ЗАКЛЮЧЕНИЕ к инструментальному обследованию участка.

Участковое лесничество	Урочище (дача)	Квартал	Выдел	Площадь выдела, га	Лесопатологический выдел	Площадь лесопатологического выдела, га	Вид мероприятия	Площадь мероприятия, га	Породы	Доля выбираемой древесины по запасу, %	Рекомендуемый срок проведения мероприятия
1	2	3	4	5	6	7	8	9	10	11	12
Мамедкалинское	-	10	11	0.7	-	-	Уборка неликвидной древесины (УНД)	0,7 га	ДЧП	62 %	до 2 кв. 2023 г.
									В		
									-		
									-		
									-		
									-		
									-		
									-		
									-		
									-		

ЗАКЛЮЧЕНИЕ: Насаждение с нарушенной устойчивостью. Средневзвешанная категория насаждения (Кнас = 3,91). В целях улучшения санитарного и лесопатологического состояния участка назначается - Уборка неликвидной древесины (УНД) Выбираемый запас на 0,7 га: 23 м³

Ведомость перечета деревьев, назначенных в рубку, и абрис лесного участка прилагаются (прил. 2 и 3 к данному акту).

РЕКОМЕНДАЦИИ по проведению мероприятий, не относящихся к мероприятиям по предупреждению распространения вредных организмов.

При проведении рубок лесных насаждений одновременно с заготовкой древесины следует производить очистку мест рубок (лесосек) от порубочных остатков.

Дата проведения обследований 02.06.2021

Дата составления документа: 30.06.2021

Исполнитель работ по проведению лесопатологического обследования: инженер-лесопатолог 1 категории, отдела защиты леса и ГЛПМ филиала ФБУ "Рослесозащита" "ЦЗЛ Республики Дагестан"

ФИО Ферзулаев Г. Б.

Подпись 

Тел.: 8 (8722) 51-76-74

Субъект Российской Федерации Республика Дагестан Лесничество Дербентское
 Уч.лесничество Мамедкалинское Урочище(лесная дача) _____

1	2	3	4	5	6	7	8	9	10	11	Таксационная характеристика										Заложено пробных площадей			
Год проведения лесоустройства	Номер квартала	Номер выдела	Площадь выдела, га	Целевое назначение лесов	Категория защитных лесов	ОЗУ	Источник данных	Номер лесопатологического о выдела	Площадь лесопатологического о выдела, га	состав	порода	возраст, лет	средняя высота, м	средний диаметр, см	тип леса	полнота	бонитет	запас, м ³ /га	количество, шт.	общая площадь, га				
2005	10	11	0.7	Защитные	ЛЕСА ЛЕСОПАРКОВЫХ ЗОН	-	ТО	Х	Х	10ДЧП+В	ДЧП										1	0,7 га		
											В	76	13	34	Д2	0.4	5	51						
											56	13	16											2
											-	-	-											-
											-	-	-											-
											-	-	-											-
											-	-	-											-
											-	-	-											-
											-	-	-											-
											-	-	-											-
											-	-	-											-
											-	-	-											-
											-	-	-											-
											-	-	-											-
											-	-	-											-
											-	-	-											-
											-	-	-											-

ТО - таксационные описания Ф - фактическая характеристика лесного насаждения

Исполнитель работ по проведению лесопатологического обследования: инженер-лесопатолог I категории, отдела защиты леса и ГЛПМ филиала ФБУ "Рослесозащита" "ПЗД

Республики Дагестан" _____
 ФИО Ферузлаев Г. Б. _____ Подпись

Результаты проведения лесопатологических обследований лесных насаждений за Июль _____
месяц 2021 год

Субъект Российской Федерации _____ Республика Дагестан
Участковое лесничество _____ Мамаккалинское

Лесничество (лесопарк) _____ Урочище (лесная дача) _____
Дербентское

№	Квартал	Выдел	Площадь выдела, га	Целевое назначение лесов	Категория защитных лесов	ОЗУ	№ выдела	Площадь выдела, га	Состав породы	Таксационная характеристика						Распределение деревьев по категориям состояния, % от запаса	Причины ослабления, повреждения	Подлежит рубке, %	Уборка неликвидной древесины (УНД)	Назначенные мероприятия																																																																																																							
										Доля породы	порода	возраст	средняя высота, м	средний диаметр, см	тип леса					полнота	бонитет	Запас 1 га, м ³	Число деревьев на пробе, шт.	без признаков ослабления	ослабленные	сильно ослабленные	усыхающие	свежий сухой	свежий ветровал	свежий бурелом	старый сухой	старый ветровал	старый бурелом	вид	площадь, га																																																																																								
10	11	0.7		Защитные	Леса, расположенные в лесопарковых зонах	-	-		10ДЧП+В	10	11	12	13	14	15	16	17	18	19	Н	Р	Н	Н	Р	Н	Н	Р	Н	Р	28	29	30	31	32	33	34	35	36	37																																																																																				
										10	ДЧП	76	13	34				51	20	11.7	-	17.9	-	-	-	8.9	-	4.9	-	-	-	51.8	-	4.8																																																																																									
										+	В	56	13	16				2	2.0	-	18.9	-	-	-	-	-	-	-	-	-	-	73.5	-	-																																																																																									
Условные обозначения: Н - деревья не подлежат рубке; Р - деревья подлежат рубке.										Итого по распределению:																																																																																																																	
										СВДЧ										0.4								5								33								11.3								18.0								0.2								8.5								4.7								52.7								4.6																															
										0.4										5								33																																																																																															
										33																																																																																																																	
																				773, 272, 350,								62 %								Уборка неликвидной древесины (УНД)								0,7 га																																																																															

Коп - 3/91
Исх - 3/91
Оп.л.к. - 4/7%
Оп.л.д.к. - 0,2%

Принятия повреждения насаждения: Изменение уровня грунтовых вод под воздействием почвенно-климатических факторов (код 773), Голландская болезнь ильмовых (код 272), Гниль стволовые (код 350).

Исполнитель работ по проведению лесопатологического обследования: инженер-лесопатолог 1 категории, отдела защиты леса и ЛПМ филиала ФБУ "Рослесозащита" "ЦЗЛ Республики Дагестан"

ФИО _____ Ферулаев Г. Б.

Подпись _____

Дата составления документа _____ 30.06.2021

Телефон: _____ 8 (8722) 51-76-74

ВРЕМЕННАЯ ПРОБНАЯ ПЛОЩАДЬ

1.1 Субъект Российской Федерации Республика Дагестан

Лесничество Дербентское Уч.лесничество Мамедкалинское

Урочище(лесная дача) -

Квартал 10 Выдел 11

Площадь выдела 0.7 га. Лесопатологический выдел -

Площадь лесопатологического выдела - га.

1.2. Метод перече́та Сплошной пере́чёт

Количество лент / площадок -

Размеры площадок (длина x ширина/радиус) - Размер временной пробной площади: -

Площадь мероприятия 0.7 га

1.3. Фактическая таксационная характеристика насаждения:

состав 10ДЧП+В

возраст 76 / 56 / лет; тип леса СВДЧ полнота 0.4

запас на га 53 бонитет 5

1.4. Номер очага вредных организмов

Тип очага вредных организмов: эпизодический, хронический (нужное подчеркнуть) -

Фаза развития очага вредных организмов: начальная, нарастания численности, собственно вспышка, кризис (нужное подчеркнуть).

1.5. Причина ослабления, повреждения насаждения и время:

**Изменение уровня грунтовых вод под воздействием почвенно-климатических факторов (код 773),
Голландская болезнь ильмовых (код 272), Гнили ствольные (код 350).**

Состояние насаждения: **Насаждение с нарушенной устойчивостью, Средневзвешанная категория
насаждения (Кнас = 3,91)**

1.6. Назначенные
мероприятия:

Уборка неликвидной древесины (УНД)

Исполнитель работ по проведению лесопатологического обследования: инженер-лесопатолог I категории, отдела защиты леса и ГЛПМ филиала ФБУ "Рослесозащита" "ЦЗЛ Республики Дагестан"

Ф. И. О. Ферзулаев Г. Б.

Подпись 

Дата составления документа: 30.06.2021

ВЕДОМОСТЬ ПЕРЕЧЕТА ДЕРЕВЬЕВ

(для сплошного, ленточного и перечета на круговых площадках постоянного радиуса)

Итоговая ведомость по насаждению - 10ДЧП+В

Класс = 3,91 усыхающее

Ступени толщины, см	Количество деревьев по категориям состояния, шт																											Всего				
	I			II			III			IV			Vа			Vб			Vв			Vг			Vд			Vе			шт. / м³	в т.ч. подлежит рубке, %
	Н	З	О	Н	З	О	Н	З	О	Н	З	О	Н	З	О	Н	З	О	Н	З	О	Н	З	О	Н	З	О					
7	2	3		4	5		6	7		8	9		10	11	12	13	14	15	16	17	18	19	20	21	22	23	24	25	26	27	28	29
8	1			1																		1									2 / 0,068	-
12				1		1																									2 / 0,186	-
16				1																											1 / 0,19	-
20	1			1																			1								3 / 1,23	1.1
24	1										1																				2 / 1,22	1.6
28	1								1													3					2				7 / 6,02	11.5
32	2			1				2		1												2									8 / 9,2	9.2
36																						2									2 / 2,7	7.2
40																						1									1 / 1,84	4.9
44																						2									2 / 4,5	12.0
48																						2									2 / 5,38	14.4
52																															-	-
56																															-	-
60																															-	-
64				1																											1 / 4,84	-
68																															-	-
72																															-	-
76																															-	-
80																															-	-
84																															-	-
88																															-	-
92																															-	-
96																															-	-
100																															-	-
Итого	6			6		1		3		2												13					2				33	17
запас	4.214			6.717		0.093		3.16		1.76												19.71					1.72				37.374	23.19
Итого, %	11.3			18		0.2		8.5		4.7												52.7					4.6				100	62.0

Порода 1 ДЧП

Клр = 3,91 усыхающее

Ступени толщины, см	Количество деревьев по категориям состояния, шт																											Всего				
	I			II			III			IV			Vа			Vб			Vв			Vг			Vд			Vе			шт. / м³	в т.ч. подлежит рубке, %
	Н	З	О	Н	З	О	Н	З	О	Н	З	О	Н	З	О	Н	З	О	Н	З	О	Н	З	О	Н	З	О					
7	2	3		4	5		6	7		8	9		10	11	12	13	14	15	16	17	18	19	20	21	22	23	24	25	26	27	28	29.0
8																															-	-
12																															-	-
16																															-	-
20	1			1																			1								3 / 1,23	1.1
24	1										1																				2 / 1,22	1.7
28	1								1													3					2				7 / 6,02	12.0
32	2			1				2		1												2									8 / 9,2	9.7
36																						1									1 / 1,47	4.1
40																						1									1 / 1,84	5.2
44																						2									2 / 4,5	12.6
48																						2									2 / 5,38	15.1
52																															-	-
56																															-	-
60																															-	-
64				1																											1 / 4,84	-
68																															-	-
72																															-	-
76																															-	-
80																															-	-
84																															-	-
88																															-	-
92																															-	-
96																															-	-
100																															-	-
Итого	5			3				3		2												12					2				27	16
запас	4.18			6.4				3.16		1.76												18.48					1.72				35.7	21.96
Итого, %	11.7			17.9				8.9		4.9												51.8					4.8				100	61.5

Порода 2 В

Клр = 4,24 усыхающее

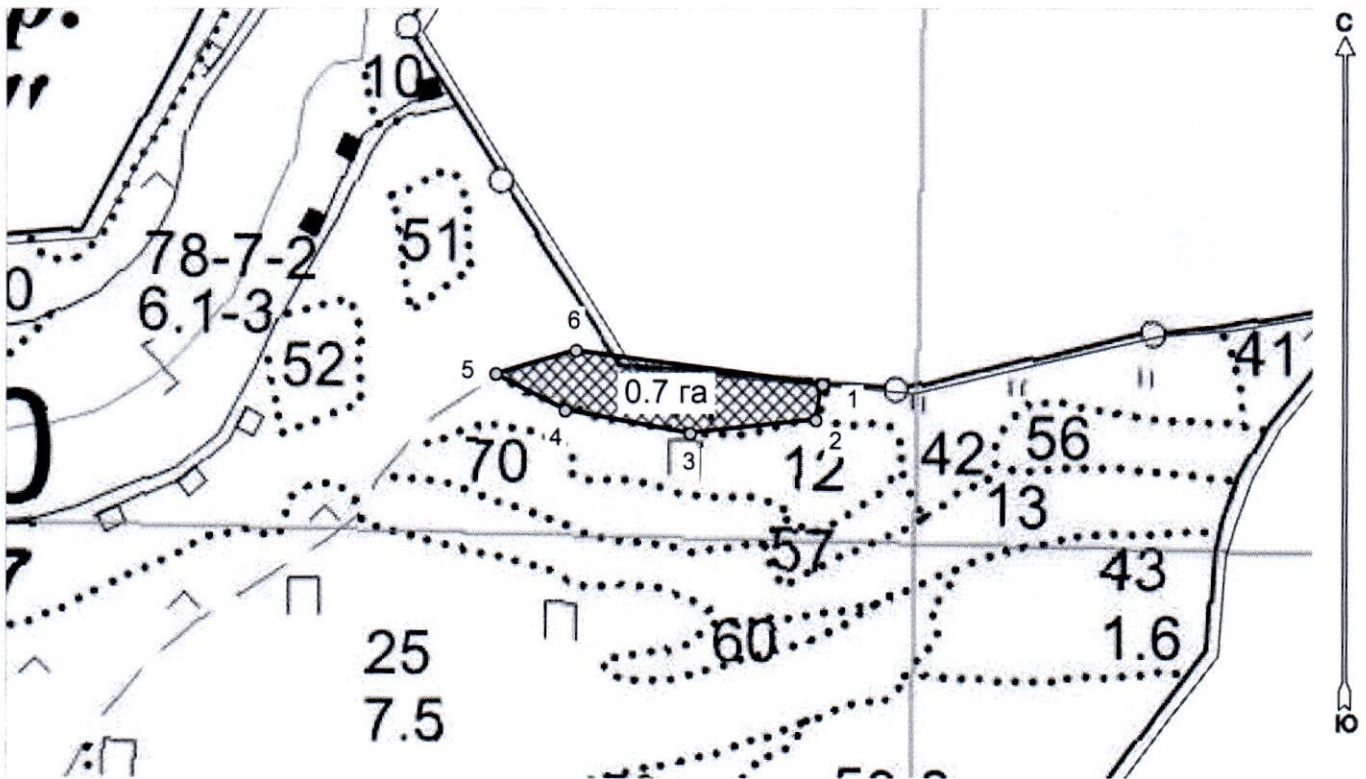
Ступени толщины, см	Количество деревьев по категориям состояния, шт																											Всего				
	I			II			III			IV			Vа			Vб			Vв			Vг			Vд			Vе			шт. / м³	в т.ч. подлежит рубке, %
	Н	З	О	Н	З	О	Н	З	О	Н	З	О	Н	З	О	Н	З	О	Н	З	О	Н	З	О	Н	З	О					
7	2	3		4	5		6	7		8	9		10	11	12	13	14	15	16	17	18	19	20	21	22	23	24	25	26	27	28	29
8	1			1																											2 / 0,068	-
12				1		1																									2 / 0,186	-
16				1																											1 / 0,19	-
20																															-	-
24																															-	-
28																															-	-
32																																



КАРТА – СХЕМА
с обозначенными границами участка лесного фонда, предоставляемого
для лесопользования

Месторасположение : Республика Дагестан
Юридическое лицо, ведущее лесное хозяйство: Дербентское лесничество
Структурное подразделение юридического лица, ведущего лесное хозяйство:
Мамедкалинское уч лесничество, лесной квартал № 10, таксационный выдел № 11, площадь выдела 0.7 га. (УКФ)

Масштаб 1:5000



Условные обозначения:

СНИМКИ	
	мамедкала 8,9_1.jpg
ПОЛИГОНЫ	
	республика_дагестан.shp
New Group	
	Лесосеки
	Привязки
	Привязки неэксплуат. площадей
	Неэксплуатационные участки

Исполнитель: Магандалиев М М


(начальник отдела ЗЛ и ГЛПМ)

* в таблицах приведены магнитные углы
(магнитное склонение 0 / не задано)

ГИС «Лесные ресурсы» Fortmap 5
1999-2018. Все права защищены.

Экспликация или координаты поворотных точек лесосеки:

Общая площадь: 0.7 га

Эксплуатационная площадь: 0.7 га

Номера точек	Величина угла (Пр.внутр)	Координаты точки	Румбы линий/(азимуты)	Меры линий
1 - 2	ЮЗ 11.0° 107.0°	48° 07' 56"; 42° 13' 24";	ЮЗ 11.0°/(191.0°)	23.4
2 - 3		48° 07' 56"; 42° 13' 23";		
3 - 4	163.5°	48° 07' 52"; 42° 13' 23";	СЗ 84.0°/(264.0°)	83.7
4 - 5	163.0°	48° 07' 49"; 42° 13' 23";	СЗ 79.5°/(280.5°)	83.7
5 - 6	43.5°	48° 07' 47"; 42° 13' 24";	СЗ 62.5°/(297.5°)	51.9
6 - 1	156.5°	48° 07' 49"; 42° 13' 24";	СВ 74.0°/(74.0°)	55.2
			ЮВ 82.5°/(97.5°)	164.5

N выдела					
	сплошной перечет	Длина, м	Ширина, м	Радиус, м	Площадь, га
11					0.70

Исполнитель: Магандалиев М М


(начальник отдела ЗЛ и ГЛПМ)

* в таблицах приведены магнитные углы
(магнитное склонение 0 / не задано)

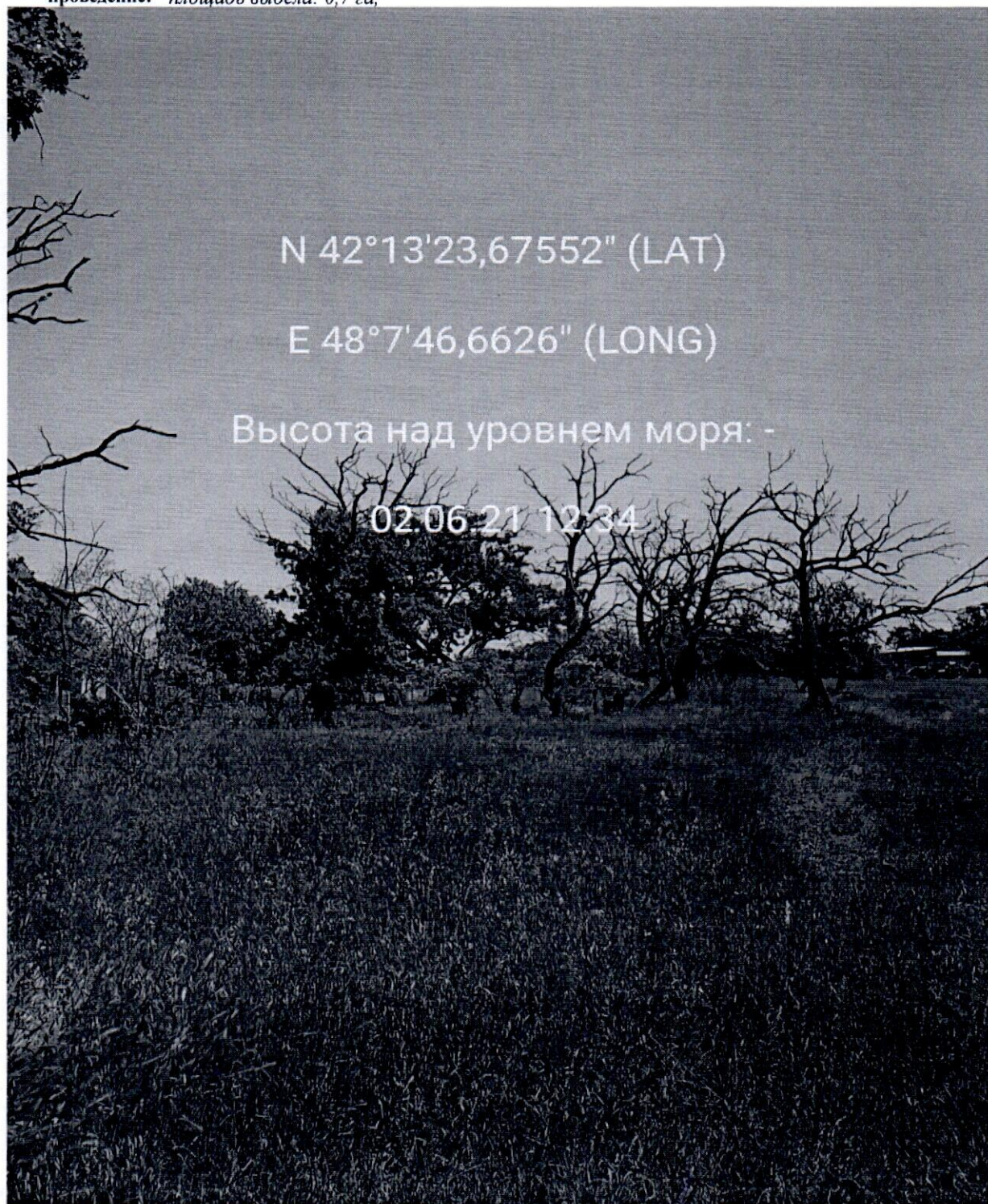
ГИС «Лесные ресурсы» Formsp 5
1999-2018. Все права защищены.

Дата : 30.06.2021

широта: _____

долгота: _____

Место *Дербентское лесничество, Мамедкалинское участковое лесничество, квартал: 10, выдел: 11,*
проведение: *площадь выдела: 0,7 га,*



Исполнитель работ по проведению лесопатологического обследования: инженер-лесопатолог I категории, отдела защиты леса и ГЛПМ филиала ФБУ "Рослесозащита" "ЦЗЛ Республики Дагестан"

ФИО Ферзулаев Г. Б.

Подпись 

Тел.: 8 (8722) 51-76-74