

Утверждаю
Председатель Комитета
по лесному хозяйству
Республики Дагестан
В. М. Абдулхамидов
Дата: 16.01.2021

Акт
лесопатологического обследования № 19-309-2021

лесных насаждений _____ Гунибское _____ лесничество (лесопарк)
_____ Республика Дагестан _____ (субъект Российской Федерации)

Способ лесопатологического обследования:

1. Визуальный
2. Инструментальный

<input type="checkbox"/>
<input checked="" type="checkbox"/>

Место проведения

Участковое лесничество	Урочище (дача)	Квартал	Выдел	Площадь выдела, га	Лесопатологический выдел	Площадь лесопатологического выдела, га
Унцукульское	-	1	27	9,3	1	3

Лесопатологическое обследование проведено на общей площади 3 га

Кадастровый номер участка: _____
(для участков, предоставленных в постоянное (бессрочное) пользование, аренду)

Документ о праве пользования:

-

(тип документа о праве пользования, дата, номер, вид разрешенного использования лесов)

2. Инструментальное обследование лесного участка.

(раздел включается в акт, в случае проведения лесопатологического обследования визуальным способом)

2.1. Лесничество Гунибское Участковое лесничество Унцукульское
 Урочище (дача) - Квартал 1 Выдел 27

Наличие ограничений или особенностей участка, влияющих на назначение СОМ:

(отметка о наличии ООПТ, ОЗУ, водоохранной зоны, радиоактивного загрязнения лесов, угрозы возникновения очагов вредных организмов или пожарной опасности в лесах).

2.1 Фактическая таксационная характеристика лесного насаждения не соответствует таксационному описанию.

Причина не соответствия давность лесоустройства 10 и более лет.

Ведомость насаждений с выявленными несоответствиями таксационным описаниям приведена в приложении 1 к Акту.

2.2. Состояние насаждений:

с нарушенной устойчивостью (средневзвешенная категория состояния $\geq 1,51 - < 4,50$)



с утраченной устойчивостью (средневзвешенная категория состояния $\geq 4,51$)



устойчивое (средневзвешенная категория состояния $< 1,50$)



2.4. Причины ослабления, повреждения, средневзвешенная категория состояния насаждения:

Воздействия сильных ветров прошлых лет, повлекшие наклон более 10° , изгиб или вывал деревьев (код 821), Воздействия тяжести снега, повлекшие сильный изгиб или слом стволов деревьев в прошлые годы (код 823). Средневзвешенная категория насаждения (Кнас = 2,63)

2.4.1 Повреждено огнём:

Вид пожара	Порода	Состояние корневых лап		Состояние корневой шейки		Подсушивание луба		Обугленность древесины более 1/3 высоты ствола	
		процент повреждённых огнём корней	процент деревьев с данным повреждением	ожог корневой шейки по окружности (1/4; 2/4; 3/4; более 3/4)	процент деревьев с данным повреждением	по окружности (1/4; 2/4; 3/4; более 3/4)	процент деревьев с данным повреждением	по окружности ствола (менее 1/2; более 1/2)	процент деревьев с данным повреждением
1	2	3	4	5	6	7	8	9	10
не выявлено									

2.4.2 Заселено (отработано) стволовыми вредителями:

Вид вредителя	Порода	Встречаемость заселенных деревьев, % от запаса породы	Встречаемость отработанных деревьев, % от запаса породы	Степень заселения лесного насаждения (слабая, средняя, сильная)		
				5	6	7
1	2	3	4	5	6	7
не выявлено						

2.4.3 Поражено болезнями:

Вид болезни	Порода	Встречаемость (% поражённых деревьев)	Степень поражения лесного насаждения (слабая, средняя, сильная)		
			4	5	6
1	2	3	4	5	6
не выявлено					

2.3. Выборке подлежит 18,6 % от запаса

в том числе :

без признаков ослабления	-	% (причины назначения)
ослабленных	-	% (причины назначения)
сильно ослабленных	-	% (причины назначения)
усыхающих	-	% (причины назначения)
свежего сухостоя	-	%;
свежего ветровала	-	%;
свежего бурелома	-	%;
старого ветровала	4,4	%;
старого бурелома	3,5	%;
старого сухостоя	10,7	%;

2.6. Полнота лесного насаждения после уборки деревьев, подлежащих рубке, составит 0,4

Критическая полнота для данной категории лесных насаждений и преобладающей породы состав. 0,3

ЗАКЛЮЧЕНИЕ к инструментальному обследованию участка.

Участковое лесничество	Урочище (дача)	Квартал	Выдел	Площадь выдела, га	Лесопатологический выдел	Площадь лесопатологического выдела, га	Вид мероприятия	Площадь мероприятия, га	Породы	Доля выбираемой древесины по запасу, %	Рекомендуемый срок проведения мероприятия
1	2	3	4	5	6	7	8	9	10	11	12
Унцукульское	-	1	27	9,3	1	3	Выборочная санитарная рубка (ВСР)	3 га	С	18,6 %	до 3 кв. 2024 г.

ЗАКЛЮЧЕНИЕ: Насаждение с нарушенной устойчивостью. Средневзвешанная категория насаждения (Кнас = 2,63). С целью предотвращения негативных процессов, снижения ущерба от их воздействия, назначено: Выборочная санитарная рубка (ВСР) Выбираемый запас на 3 га: 73 м³, в том числе (С - 73 м³.)

Ведомость перечета деревьев, назначенных в рубку, и абрис лесного участка прилагаются (прил. 2 и 3 к данному акту).

РЕКОМЕНДАЦИИ по проведению мероприятий, не относящихся к мероприятиям по предупреждению распространения вредных организмов.

При проведении рубок лесных насаждений одновременно с заготовкой древесины следует производить очистку мест рубок (лесосек) от порубочных остатков.

Дата проведения обследований 30.09.2021

Дата составления документа: 29.10.2021

Исполнитель работ по проведению лесопатологического обследования: инженер-лесопатолог 1 категории, отдела защиты леса и ГЛПМ филиала ФБУ "Рослесозащита" "ЦЗЛ Республики Дагестан"

ФИО Мирзаев К.Б.

Подпись 

Тел.: 8 (8722) 51-76-74


Ведомость лесных участков с выявленными несоответствиями таксационным описаниям

Субъект Российской Федерации Республика Дагестан Лесничество Гунибское

Уч. лесничество Унцукульское Урочище(лесная дача) -

Год проведения лесопроствоя	Номер квартала	Номер выдела	Категория защитных лесов	ОЗУ	Источник данных	Номер лесопатологического выдела	Площадь выдела, га	Лесное назначение	Категория защитных лесов	Лесное назначение	Таксационная характеристика										Заложено пробных площадей																
											состав	порода	возраст, лет	средняя высота, м	средний диаметр, см	тип леса	полнота	бонитет	запас, м³/га	количество, шт.	общая площадь, га																
2006	1	27	ПРОТИВОЭРОЗИОННЫЕ ЛЕСА	-	ТО	X	9,3	Защитные	ПРОТИВОЭРОЗИОННЫЕ ЛЕСА	-	11	12	13	14	15	16	17	18	19	20	21	X	X														
											10С	С	95	14	22	СХЛСТ	0,4	5	100	-	-			-	-	-	-	-	-	-	-						
											10С	С	110	16	24	СХЛСТ	0,5	5	130	-	-			-	-	-	-	-	-	-	-	-	-				
											10С	С	110	16	24	СХЛСТ	0,5	5	130	-	-			-	-	-	-	-	-	-	-	-	-	-			
											10С	С	110	16	24	СХЛСТ	0,5	5	130	-	-			-	-	-	-	-	-	-	-	-	-	-			
											10С	С	110	16	24	СХЛСТ	0,5	5	130	-	-			-	-	-	-	-	-	-	-	-	-	-	-		
											10С	С	110	16	24	СХЛСТ	0,5	5	130	-	-			-	-	-	-	-	-	-	-	-	-	-	-		
											10С	С	110	16	24	СХЛСТ	0,5	5	130	-	-			-	-	-	-	-	-	-	-	-	-	-	-	-	
											10С	С	110	16	24	СХЛСТ	0,5	5	130	-	-			-	-	-	-	-	-	-	-	-	-	-	-	-	-
											10С	С	110	16	24	СХЛСТ	0,5	5	130	-	-			-	-	-	-	-	-	-	-	-	-	-	-	-	-
											10С	С	110	16	24	СХЛСТ	0,5	5	130	-	-			-	-	-	-	-	-	-	-	-	-	-	-	-	-
											10С	С	110	16	24	СХЛСТ	0,5	5	130	-	-			-	-	-	-	-	-	-	-	-	-	-	-	-	-
											10С	С	110	16	24	СХЛСТ	0,5	5	130	-	-			-	-	-	-	-	-	-	-	-	-	-	-	-	-
											10С	С	110	16	24	СХЛСТ	0,5	5	130	-	-			-	-	-	-	-	-	-	-	-	-	-	-	-	-

ТО - таксационные описания Ф - фактическая характеристика лесного насаждения

Исполнитель работ по проведению лесопатологического обследования: инженер-лесопатолог 1 категории, отдела защиты леса и ГЛПМ филиала ФБУ "Рослесозащита" ЦЛЗ Республики Дагестан"  Подпись Мирзаев К.Б.

Ф.И.О. Мирзаев К.Б. Подпись

ВРЕМЕННАЯ ПРОБНАЯ ПЛОЩАДЬ

1.1 Субъект Российской Федерации Республика Дагестан

Лесничество Гунибское Уч.лесничество Унцукульское

Урочище(лесная дача) -

Квартал 1 Выдел 27

Площадь выдела 9,3 га. Лесопатологический выдел 1

Площадь лесопатологического выдела 3 га.

1.2. Метод перечета Ленточный перечет

Количество лент / площадок 1 лента

Размеры площадок (длина x ширина/радиус) 150 x 20 Размер временной пробной площади: 0,3 га

Площадь мероприятия 3 га

1.3. Фактическая таксационная характеристика насаждения:

состав 10С

возраст 110 / лет; тип леса СХДСГ полнота 0,5

запас на га 130 бонитет 5

1.4. Номер очага вредных организмов

Тип очага вредных организмов: эпизодический, хронический (нужное подчеркнуть) -

Фаза развития очага вредных организмов: начальная, нарастания численности, собственно вспышка, кризис (нужное подчеркнуть).

1.5. Причина ослабления, повреждения насаждения и время:

Воздействия сильных ветров прошлых лет, повлекшие наклон более 10°, изгиб или вывал деревьев (код 821), Воздействия тяжести снега, повлекшие сильный изгиб или слом стволов деревьев в прошлые годы (код 823).

Состояние насаждения: Насаждение с нарушенной устойчивостью, Средневзвешанная категория насаждения (Кнас = 2,63)

1.6. Назначенные

мероприятия: Выборочная санитарная рубка (ВСР)

Исполнитель работ по проведению лесопатологического обследования: инженер-лесопатолог 1 категории, отдела защиты леса и ГЛПМ филиала ФБУ "Рослесозащита" "ЦЗЛ Республики Дагестан"

Ф. И. О. Мирзаев К.Б. Подпись 

Дата составления документа: 29.10.2021.

ВЕДОМОСТЬ ПЕРЕЧЕТА ДЕРЕВЬЕВ

(для сплошного, ленточного и перечета на круговых площадках постоянного радиуса)

Итоговая ведомость по насаждению - 10С

Кнас = 2,63 сильно ослабленное

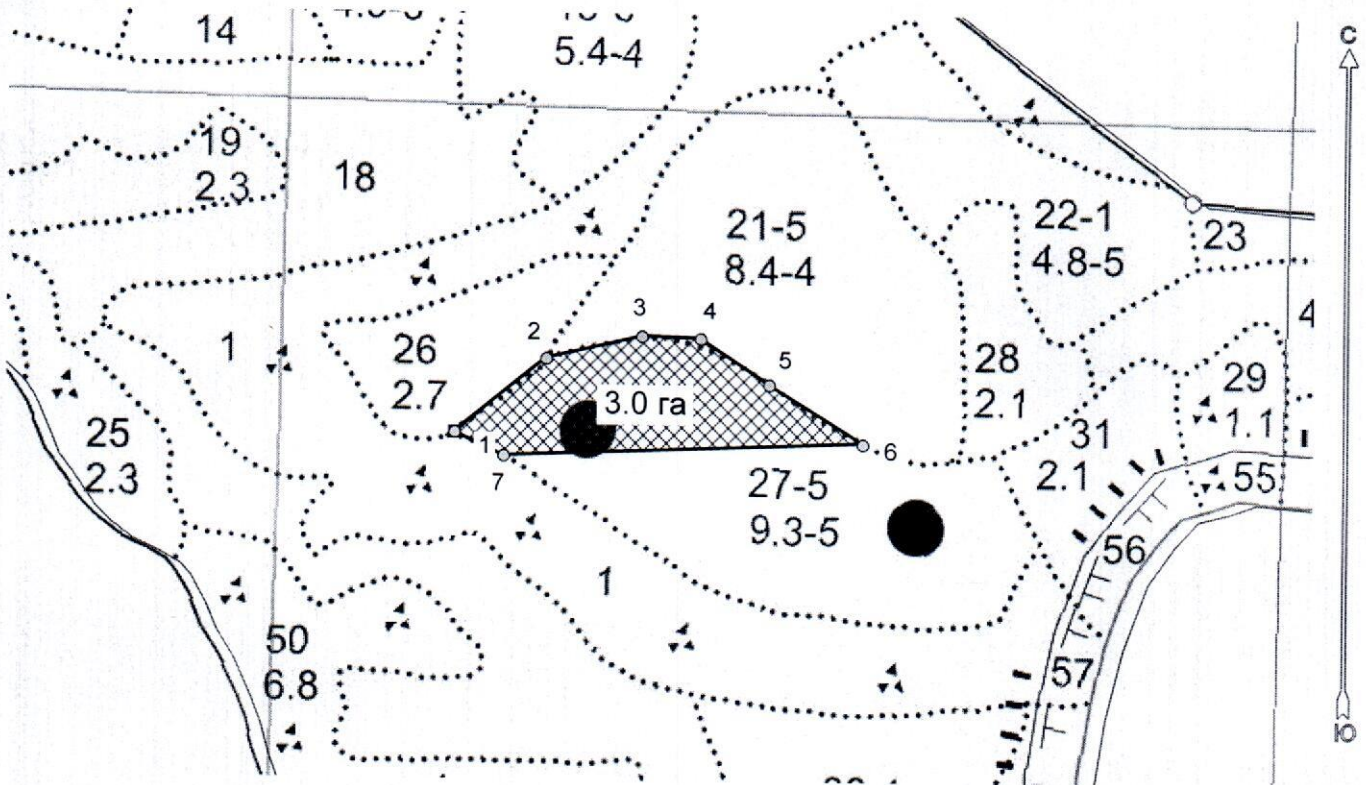
Степени толщины, см	Количество деревьев по категориям состояния, шт																											Всего				
	I			II			III			IV			Vа			Vб			Vв			Vг			Vд			Ve			шт. / м³	в т.ч. подлежит рубке, %
	Н	З		Н	З		Н	З		Н	З		Н	З	О	Н	З	О	Н	З	О	Н	З	О	Н	З	О	Н	З	О		
1	2	3		4	5		6	7		8	9		10	11	12	13	14	15	16	17	18	19	20	21	22	23	24	25	26	27	28	29
8																																
12	2			2																											4 / 0,408	-
16	8			3		2			1												2										16 / 3,104	12,5
20	2			6		2																		1							11 / 3,52	9,1
24	6			4		1			3												3										17 / 8,33	17,6
28	6			1		2			2												2			2			2				17 / 11,73	35,3
32	3			2		2			3												1										11 / 10,34	9,1
36																															-	-
40	1																														1 / 1,56	-
44																															-	-
48																															-	-
52																															-	-
56																															-	-
60																															-	-
64																															-	-
68																															-	-
72																															-	-
76																															-	-
80																															-	-
84																															-	-
88																															-	-
92																															-	-
96																															-	-
100																															-	-
Итого	28	-		18	-	9	-	9	-	-	-	-	-	-	-	-	-	-	-	-	8	-	-	3	-	-	2	-	-		77	13
запас, м³	13,86	-		7,236	-	4,778	-	5,864	-	-	-	-	-	-	-	-	-	-	-	-	4,178	-	-	1,7	-	-	1,38	-	-		38,992	7,26
Итого, %	35,5	-		18,6	-	12,3	-	15	-	-	-	-	-	-	-	-	-	-	-	-	10,7	-	-	4,4	-	-	3,5	-	-		100	18,6

Степени толщины, см	Количество деревьев по категориям состояния, шт																											Всего				
	I			II			III			IV			Vа			Vб			Vв			Vг			Vд			Ve			шт. / м³	в т.ч. подлежит рубке, %
	Н	З		Н	З		Н	З		Н	З	О	Н	З	О	Н	З	О	Н	З	О	Н	З	О	Н	З	О					
1	2	3		4	5		6	7		8	9		10	11	12	13	14	15	16	17	18	19	20	21	22	23	24	25	26	27	28	29
8																																
12	2			2																											4 / 0,408	-
16	8			3		2			1												2										16 / 3,104	12,5
20	2			6		2																		1							11 / 3,52	9,1
24	6			4		1			3												3										17 / 8,33	17,6
28	6			1		2			2												2			2			2				17 / 11,73	35,3
32	3			2		2			3												1										11 / 10,34	9,1
36																															-	-
40	1																														1 / 1,56	-
44																															-	-
48																															-	-
52																															-	-
56																															-	-
60																															-	-
64																															-	-
68																															-	-
72																															-	-
76																															-	-
80																															-	-
84																															-	-
88																															-	-
92																															-	-
96																															-	-
100																															-	-
Итого	28	-		18	-	9	-	9	-	-	-	-	-	-	-	-	-	-	-	-	8	-	-	3	-	-	2	-	-		77	13
запас	13,86	-		7,236	-	4,778	-	5,864	-	-	-	-	-	-	-	-	-	-	-	-	4,178	-	-	1,7	-	-	1,38	-	-		38,992	7,26
Итого, %	35,5	-		18,6	-	12,3	-	15,0	-	-	-	-	-	-	-	-	-	-	-	-	10,7	-	-	4,4	-	-	3,5	-	-		100	18,6




**Абрис лесного участка
с обозначенными границами**

Субъект Российской Федерации. Республика Дагестан:
: Гунибское лесничество
: Унцукульское уч лесничество, лесной квартал № 1, таксационный выдел № 27,
площадь выдела 3.0 га. ВСП

Масштаб 1:7500



Условные обозначения:

	границы назначаемых мероприятий
	поворотные точки
	схематическое расположение пробных площадей

Исполнитель: Магандалие М М



начальник отдела ЗЛ и ГЛПМ

* в таблицах приведены магнитные углы
(магнитное склонение 0 / не задано)

Экспликация или координаты поворотных точек лесосеки:

Общая площадь: 3.0 га

Эксплуатационная площадь: 3.0 га

Номера точек	Величина угла (Пр.внутр)	Координаты точки	Румбы линий/(азимуты)	Меры линий
1 - 2	СВ 51.0° 154.5°	46° 42' 10"; 42° 45' 22";	СВ 51.0°/(51.0°)	117.2
2 - 3		46° 42' 14"; 42° 45' 24";		
3 - 4	164.5°	46° 42' 19"; 42° 45' 25";	СВ 76.5°/(76.5°)	97.5
4 - 5	148.0°	46° 42' 21"; 42° 45' 25";	ЮВ 88.5°/(91.5°)	58.0
5 - 6	182.0°	46° 42' 24"; 42° 45' 23";	ЮВ 56.5°/(123.5°)	82.2
6 - 7	34.0°	46° 42' 28"; 42° 45' 21";	ЮВ 58.0°/(122.0°)	109.6
7 - 1	153.0°	46° 42' 13"; 42° 45' 21";	ЮЗ 87.5°/(267.5°)	356.9
			СЗ 65.0°/(295.0°)	54.2

№ выдела	Сплошной пересчет					Координаты начала, конца и поворотных точек лент пересчета/центров круговых площадок пересчета	
	№	длина, м	ширина, м	радиус, м	площадь, га		
27	1			-	3.0	46°42'21"	42°45'25"
	2			-			
				Итого:	3.0		

Исполнитель: Магандалие М М



начальник отдела ЗЛ и ГЛПМ

* в таблицах приведены магнитные углы (магнитное склонение 0 / не задано)

ГИС «Лесные ресурсы» Фотпар 5
1999-2018. Все права защищены.

Дата : 30.09.2021

широта: 46°42'21"

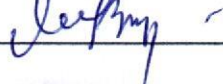
долгота: 42°45'25"

Место проведения: *Гунибское лесничество, Уникульское участковое лесничество, квартал: 1, выдел:27, площадь выдела: 9,3 га, лесопатологический выдел - №1, площадь ЛПП - 3 га Выборочная санитарная рубка (ВСР)*



Исполнитель работ по проведению лесопатологического обследования: инженер-лесопатолог 1 категории, отдела защиты леса и ГЛПМ филиала ФБУ "Рослесозащита" "ЦЗЛ Республики Дагестан"

ФИО Мирзаев К.Б.

Подпись 

Тел.: 8 (8722) 51-76-74

ПРОТИВООЗРОНИОННЫЕ ЛЕСА

Участковое лесничество: УНЦУКУЛЬСКОЕ

Н	Пло-	Состав. Подрост, по:	Я:	Вы-	Эле-	Воз:	Вы-	Ди:	Кл:	Гр:	Во:	Тип	Полн:	Запас	сырост.	Кл:	Запас	на	выделе,	дес.	М3			
:	вн-	Шадь,	длесок	покров,	поч:	со-	мент:	:	ас:	ул:	:	леса	ота	леса,	дес.	М3	ас:							
де-	ва:	Рельеф,	особенн:	Р:	га	ра	со-	ам:	с	па:	ни:	леса					с	су-	ре-	еди-	захламлн.	Хозяйственные		
ла	га	ости	выдела.	Отмет:	ле-	ст	та	ет:	во:	во:	те:	ТЛУ	оща-	1	на	сос-	ва:	по	то:	стоя:	дин	них	нич-	мероприятия
:	ка	о порослевом	У:	я-	са	ру-	зр:	зр:	зр:	зр:	зр:	зр:	зр:	зр:	зр:	зр:	зр:	зр:	зр:	зр:	зр:	зр:	зр:	общий.лик-
:	просх.	Наимен.кат:	ру-	зр:	зр:	зр:	зр:	зр:	зр:	зр:	зр:	зр:	зр:	зр:	зр:	зр:	зр:	зр:	зр:	зр:	зр:	зр:	зр:	общий.лик-
:	ег.	незалес.земель:	С:	са-	са-	са-	са-	са-	са-	са-	са-	са-	са-	са-	са-	са-	са-	са-	са-	са-	са-	са-	са-	общий.лик-
:	Хар.	лесных	культур	:	:	:	:	:	:	:	:	:	:	:	:	:	:	:	:	:	:	:	:	общий.лик-
:	Кадастров.	оценка	:	:	:	:	:	:	:	:	:	:	:	:	:	:	:	:	:	:	:	:	:	общий.лик-
:	1	2	3	4	5	6	7	8	9	10	11	12	13	14	15	16	17	18	19	20	21	22	23	24

С1

подлесок: МЖ РЕДКИЙ

склон СВ-35

16 1,0 РОССИИ КАМЕНИСТЫЕ

склон С -30

17 17,0 10С+Г+В 1 14 С 95 14 26 5 3 5 СХДСГ ,4 13 221 221 1

С1

подлесок: МЖ РЕДКИЙ

склон СВ-50

18 27,0 8С2В

1 16 С 115 16 24 6 4 5 СХДСГ ,5 17 459 367 1

16 24 С1 92 3

подлесок: МЖ СР.ГУСТ

склон С -45

19 2,3 СКЛОНЫ КРУТЫЕ

склон С -40

20 1,5 СКЛОНЫ КРУТЫЕ

склон С -45

21 8,4 10С 1 15 С 85 15 20 5 3 4 СХДСГ ,5 13 109 109 1

С1

подлесок: МЖ РЕДКИЙ

склон СВ-35

22 4,8 лесные культуры

1 2 С 19 2 6 1 1 5 СХДСГ ,6 1 2 2

10С С1

склон С -10

23 ,9 10С 1 8 С 40 8 14 2 1 4 СХДСГ ,5 5 5 5

10С С1

склон СВ-5

24 4,1 несомкнувшиеся культуры

10С С 2 5 СХДСГ 50

С1

культуры-05 г., ПЛОЩАД. РУЧН., ПОСЕВ РУЧНОЙ, 3000 шт/га, состояние УДОВЛЕТВОРИТЕЛЬНЫЕ

25 2,3 РОССИИ КАМЕНИСТЫЕ

склон С -20

26 2,7 8С1Г1В 1 15 С 95 15 26 5 3 5 СХДСГ ,4 13 35 28 1

10С Г 15 26 4 3

С1 15 26 3 3

склон СВ-50

27 9,3 10С 1 14 С 95 14 22 5 3 5 СХДСГ ,4 10 93 93 1

10С несомкн. культуры под пологом 50

С1

склон СВ-30

28 2,1 лесные культуры

10С+В+Г 1 6 С 41 6 10 3 2 5 СХДСГ ,6 4 8 8

С1

склон С -15

29 1,1 РОССИИ КАМЕНИСТЫЕ

30 1,5 лесные культуры

10С 1 2 С 18 2 4 1 1 5 СХДСГ ,6 1 1 1

С1 единичные деревья

культуры-66 г., ВСПАШ. БОРОЗД., ПОСАДКА РУЧНАЯ, размещение 3,0*0,7 м, 5000 шт/га, состояние УДОВЛЕТВОРИТЕЛЬНЫЕ