

УТВЕРЖДАЮ:

Заместитель председателя Комитета по
лесному хозяйству Республики Дагестан

должность

М. Улакаев
У.И. Улакаев

фамилия, имя и отчество (при наличии)

15.12.2022

дата

Акт

лесопатологического обследования № 1-10-324-2022

лесных насаждений Карабудахкентское (лесничество)
Республика Дагестан (субъект Российской Федерации)

Способ лесопатологического обследования: 1. Визуальный
2. Инструментальный

Место проведения:

Участковое лесничество	Урочище (дача)	Квартал	Выдел	Площадь выдела, га	Лесопатологический выдел	Площадь лесопатологического выдела, га
Карабудахкентское	-	37	47	6,8	1	1,1

Лесопатологическое обследование проведено на общей площади 1,1 га.

Кадастровый номер участка: ---
(для участков, предоставленных в постоянное (бессрочное) пользование, аренду)

Документ о праве пользования: -

(тип документа о праве пользования, дата, номер, вид разрешенного использования)

2. Инструментальное (детальное) обследование лесных насаждений.

2.1 . Лесничество Карабудахкентское
Участковое лесничество Карабудахкентское
Урочище (дача) - Квартал 37 Выдел 47
Лесопатологический выдел 2

Наличие ограничений или особенностей участка, влияющих на назначение СОМ:

имеется угроза увеличения пожарной опасности в лесах;

(отметка о наличии ООПТ, ОЗУ, водоохранной зоны, радиоактивного загрязнения лесов, угрозы возникновения очагов вредных организмов или пожарной опасности в лесах)

2.2. Фактическая таксационная характеристика лесного насаждения **не соответствует** таксационному описанию.

Причины несоответствия:

проведенные ранее санитарные мероприятия.

Ведомость лесных участков с выявленными несоответствиями таксационным описаниям приведена в приложении 1 к данному Акту.

2.3. Состояние насаждений:

устойчивое (СКС < 1,50)

с нарушенной устойчивостью (СКС ≥ 1,51 - ≤ 4,50)

с утраченной устойчивостью (СКС ≥ 4,51)

X

2.4. Средневзвешенная категория состояния 2,64

Причины ослабления, повреждения насаждения:

погодные условия (код 820); воздействия шквалистых и ураганных ветров прошлых лет, повлекшие слом стволов деревьев (код 822); гнили стволовые (код 350); воздействия сильных ветров прошлых лет, повлекшие наклон более 10°, изгиб или вывал деревьев (код 821). Данные причины определены по следующим признакам: усыхание > 3/4 ветвей в кроне прошлых лет; слом ствола под кроной прошлых лет; усыхание вершины прошлых лет более 2/3 длины кроны; наличие гнили; обрыв корней (вывал) прошлых лет; усыхание вершины свежее более 2/3 длины кроны.

2.4.1 Заселено (отработано) стволовыми вредителями:

Вид вредителя	Порода	Встречаемость заселенных деревьев, % от запаса породы	Встречаемость отработанных деревьев, % от запаса породы	Степень заселения лесного насаждения
1	2	3	4	5
-	-	-	-	-
-	-	-	-	-
-	-	-	-	-
-	-	-	-	-
-	-	-	-	-
-	-	-	-	-

2.4.2 Повреждено огнем:

Вид пожара	Порода	Состояние корневых лап		Состояние корневой шейки		Высушивающие луба		Обугленность древесины более 1/3 высоты ствола	
		% поврежденных огнем корней	% деревьев с данным повреждением	Обугленность древесины шейки по окружности	% деревьев с данным повреждением	по окружности (1/4; 1/2; 3/4; более 3/4)	% деревьев с данным повреждением	по окружности ствола (< 1/2; > 1/2)	% деревьев с данным повреждением
1	2	3	4	5	6	7	8	9	10
-	-								
-	-								
-	-								
-	-								
-	-								

2.4.3 Поражено болезнями:

Болезнь/возбудитель	Порода	Встречаемость % от запаса насаждения	Степень поражения лесного насаждения (слабая, средняя, сильная)
1	2	3	4
Гнили стволовые	Бк	4,3	-
Гнили стволовые	Г	1,4	-
Гнили стволовые	Я	0,3	-
-	-	-	-
-	-	-	-
-	-	-	-

2.5. Выборке подлежит 21,8 % деревьев по запасу, в том числе:

без признаков ослабления 0 %,
 ослабленных 0 %,
 сильно ослабленных 0 %,
 усыхающих 0 %,
 свежего сухостоя 0,2 %,
 свежего ветровала 0 %,
 свежего бурелома 0 %,
 старого сухостоя 8,1 %,
 старого ветровала 2,4 %,
 старого бурелома 11,1 %.

Причины назначения: _____
 Причины назначения: _____
 Причины назначения: _____
 Причины назначения: _____

2.6. Полнота лесного насаждения после уборки деревьев, подлежащих рубке, составит: 0.4

Критическая полнота для данной категории лесных насаждений и преобладающей породы составляет: не лимитируется

ЗАКЛЮЧЕНИЕ к инструментальному обследованию участка.

С целью предотвращения негативных процессов, снижения ущерба от их воздействия назначено: проведение ВСП на площади 1,1 га.

Участковое лесничество	Урочище (дача)	Квартал	Выдел	Площадь выдела, га	Лесопатологический выдел	Площадь лесопатологического выдела	Вид мероприятия	Площадь мероприятия, га	Породы	Доля выбираемой древесины по запасу, %	Рекомендуемый срок проведения мероприятия
1	2	3	4	5	6	7	8	9	10	11	12
Карабудахкентское	.	37	47	6,8	2	1,1	ВСП	1,1	Бк	30,2	до 2024 года
									Г	17,3	
									Я	5,7	

Ведомость временной пробной площади и абрис участка прилагаются (приложение 2 и 3 к Акту).

РЕКОМЕНДАЦИИ по проведению мероприятий, не относящихся к мероприятиям по предупреждению распространения вредных организмов нет.

Дата проведения ЛПО: 06.11.2022 года.

Дата составления документа: 06.12.2022 года.

Исполнитель работ по проведению лесопатологического обследования

Фамилия, имя и отчество (при наличии) Магандалиев М.М.

Организация филиал ФБУ "Рослесозащита" - "ЦЗЛ Республики Дагестан"

Должность нач. отдела

Подпись _____

Телефон 8(8722)51-76-74



Ведомость

лесных участков с выявленными несоответствиями таксационным описаниям

Субъект Российской Федерации: Республика Дагестан Лесничество (лесопарк): Карабудахкентское
 Участковое лесничество: Карабудахкентское - Карабудахкентское

Год проведения лесоустройства	Номер квартала	Номер выдела	Площадь выдела, га	Целевое назначение лесов	Категория защитных лесов	ОЗУ	Источник данных	Номер лесопатологического выдела	Площадь лесопатологического выдела, га	Таксационная характеристика										Заложено пробных площадей		
										состав	попада	возраст, лет	средняя высота, м	средний диаметр, см	тип леса	полнота	бонитет	запас, куб. м/га	количество, шт.	общая площадь, га		
2005	37	47	6,8	Защитные	Леса, расположенные в пустынных, полупустынных, лесостепных, лесотундровых зонах, степях, горах.	нет	ТО	9	10	11	12	13	14	15	16	17	18	19	20	21		
										ББК	Бук	90	20	30	СВБК	0,8	3	250	1	0,3		
							Ф	2	1,1	5Бк3Г2Я	Бук	107	20	24	СВБК	0,5	3	160	1	0,3		

Условные обозначения

ТО - таксационные описания

Исполнитель работ по проведению лесопатологического обследования:

Фамилия, имя и отчество (при наличии)

Ф - фактическая характеристика лесного насаждения

Магандалиев М.М.

Подпись



ВРЕМЕННАЯ ПРОБНАЯ ПЛОЩАДЬ № 1

1.1 Субъект Российской Федерации: Республика Дагестан
Лесничество Карабудахкентское
Участковое лесничество: Карабудахкентское
Урочище (дача): -
Квартал 37 Выдел 47 Площадь выдела 6,8 га.
Лесопатологический выдел: 2 Площадь лесопатологического выдела 1,1 га.

1.2 Метод перече́та: ленточная пробная площадь.

Количество лент / площадок: 1
Размеры площадок (длина x ширина/радиус): 100x30 м.
Размер временной пробной площади: Размер временной пробной площади: 0,3 га.

1.3 Фактическая таксационная характеристика насаждения:

Состав: 5БкЗГ2Я возраст 107 лет тип леса СВСБК
полнота 0,5; бонитет 3; запас на га 160 кбм.
возобновление отсутствует.

1.4 Номер очага вредных организмов: б/н.

Тип очага вредных организмов: -

Фаза развития очага вредных организмов: -

1.5 Причина ослабления, повреждения насаждения и время:

погодные условия (код 820); воздействия шквалистых и ураганных ветров прошлых лет, повлекшие слом стволов деревьев (код 822); гнили стволовые (код 350); воздействия сильных ветров прошлых лет, повлекшие наклон более 10°, изгиб или вывал деревьев (код 821). Время повреждения: - гг. Состояние насаждения: сильно ослабленное, Средневзвешенная категория состояния насаждения: 2,64.

1.6 Назначенные мероприятия: ВСП.

Исполнитель работ по проведению лесопатологического обследования:

Фамилия, имя Магандалиев М.М. Подпись 

Дата составления документа: 06.12.2022 года.



ВЕДОМОСТЬ ПЕРЕЧЕТА ДЕРЕВЬЕВ

Итоговая ведомость по насаждению. СКС насаждения: 2,64.

Ступени толщины см	Количество деревьев по категориям состояния, шт.																Всего	
	1		2		3		4		5		5 (а,б,в)			5 (г,д,е)			шт./ куб.м.	в т.ч. подлежит рубке, %
	Н	З	Н	З	Н	З	Н	З	Н	З	Н	З	О	Н	З	О		
1	2	3	4	5	6	7	8	9	10	11	12	13	14	15	16	17	18	19
12	2		1														3/ 0,24	
16	2		3		1							1					7/ 1,1	1,1
20	5		6		4									1			16/ 4,5	1,1
24	9		11		7		1							3	1		32/ 14,24	4,2
28	6		10		5									1	2		24/ 15,77	3,2
32	1		4		1										1		7/ 6,65	1,1
36			1											1			2/ 2,48	1,1
44														1			1/ 1,93	1,1
48														1			1/ 2,33	1,1
более 48																	0/ 0	
итого, шт	25		36		18		1					1		8	4		93	14,0
итого, куб.м.	10,6		18,9		8,7		0,5					0,1		7,9	2,8		49,5	21,8
итого, куб.%	21,4		38,2		17,6		1					0,2		15,9	5,7		100	21,8

Порода1: Бк. СКС породы: 2,98.

Ступени толщины см	Количество деревьев по категориям состояния, шт.																Всего	
	1		2		3		4		5		5 (а,б,в)			5 (г,д,е)			шт./ куб.м.	в т.ч. подлежит рубке, %
	Н	З	Н	З	Н	З	Н	З	Н	З	Н	З	О	Н	З	О		
1	2	3	4	5	6	7	8	9	10	11	12	13	14	15	16	17	18	19
12	1																1/ 0,08	
16			1														1/ 0,17	
20			1		1												2/ 0,6	
24	2		5		2									1	1		11/ 5,17	5,5
28	2		6		3									1	1		13/ 8,84	5,6
32			3		1										1		5/ 4,75	2,8
36			1														1/ 1,24	
44														1			1/ 1,93	2,8
48														1			1/ 2,33	2,8
более 48																	0/ 0	
итого, шт	5		17		7									4	3		36	19,4
итого, куб.м.	2,4		11,0		4,2									5,5	2,1		25,2	30,2
итого, куб.%	9,5		43,6		16,7									21,9	8,3		100	30,2

Порода2: Г. СКС породы: 2,47.

Ступени толщины см	Количество деревьев по категориям состояния, шт.																Всего	
	1		2		3		4		5		5 (а,б,в)			5 (г,д,е)			шт./ куб.м.	в т.ч. подлежит рубке, %
	Н	З	Н	З	Н	З	Н	З	Н	З	Н	З	О	Н	З	О		
1	2	3	4	5	6	7	8	9	10	11	12	13	14	15	16	17	18	19
12	1		1														2/ 0,16	
16	1		1		1												3/ 0,51	
20	2		3		2									1			8/ 2,4	3,1
24	3		3		3		1							1			11/ 5,17	3
28	2		2		1										1		6/ 4,08	3
32	1		1														2/ 1,9	
36														1			1/ 1,24	3
-																	0/ 0	
-																	0/ 0	
-																	0/ 0	
итого, шт	10		11		7		1							3	1		33	12,1
итого, куб.м.	4,6		4,9		2,9		0,5							2,0	0,7		15,6	17,3
итого, куб.%	29,5		31,4		18,6		3,2							12,8	4,5		100	17,3

Порода: Я. СКС породы: 1,94.

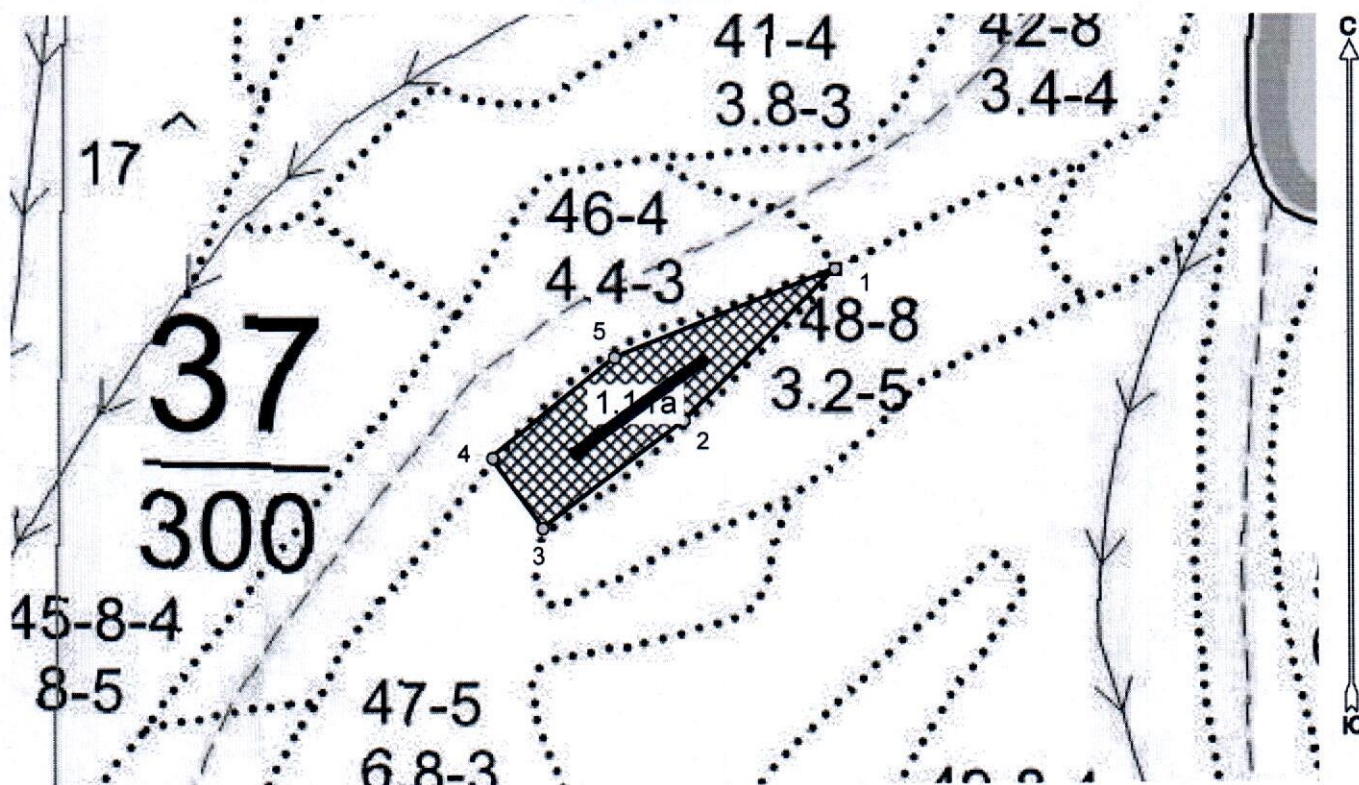
Ступени толщины см	Количество деревьев по категориям состояния, шт.																Всего	
	1		2		3		4		5		5 (а,б,в)			5 (г,д,е)			шт./ куб.м.	в т.ч. подлежит рубке, %
	Н	З	Н	З	Н	З	Н	З	Н	З	Н	З	О	Н	З	О		
1	2	3	4	5	6	7	8	9	10	11	12	13	14	15	16	17	18	19
16	1		1									1					3/0,42	4,2
20	3		2		1												6/1,5	
24	4		3		2									1			10/3,9	4,2
28	2		2		1												5/2,85	
-																	0/0	
-																	0/0	
-																	0/0	
-																	0/0	
-																	0/0	
итого, шт	10		8		4							1		1			24	8,3333333
итого, куб.м.	3,6		3,0		1,6							0,1		0,4			8,7	5,7
итого, куб.%	41,4		34,5		18,4							1,1		4,6			100	5,7



Абрис лесного участка с обозначенными границами

Субъект Российской Федерации. Республика
Дагестан: _____
: Карабудахкентское лесничество
: Карабудахкентское уч лесничество, лесной квартал № 37, таксационный выдел
№ 47, площадь л.п.в. 1. 1.1 га. вср

Масштаб 1:5000



Условные обозначения:

	границы назначаемых мероприятий
	поворотные точки
	схематическое расположение пробных площадей

Исполнитель: Магандалиев М М

начальник отдела ГЛПМ и ЗЛ



* в таблицах приведены магнитные углы
(магнитное склонение 0 / не задано)

Экспликация или координаты поворотных точек лесосеки:

Общая площадь: 1.1 га

Эксплуатационная площадь: 1.1 га

Номера точек	Величина угла (Пр.внутр)	Координаты точки	Румбы линий/(азимуты)	Меры линий
1 - 2	ЮЗ 45.0° 172.0°	47° 30' 39"; 42° 35' 49";	ЮЗ 45.0°/(225.0°)	141.7
2 - 3		47° 30' 34"; 42° 35' 45";		
3 - 4	89.0°	47° 30' 30"; 42° 35' 43";	СЗ 36.0°/(324.0°)	56.6
4 - 5	93.5°	47° 30' 29"; 42° 35' 45";	СВ 50.5°/(50.5°)	104.9
5 - 1	162.0°	47° 30' 32"; 42° 35' 47";	СВ 68.5°/(68.5°)	157.2

Номер выдела	Ленты перече́та					Координаты начала, конца поворотных точек лент перече́та	
	Номер ленты	длина, м	ширина, м	радиус, м	площадь, га		
47	1	100	30		0,3	47° 30' 39"	42° 35' 49"
						47° 30' 40"	42° 35' 48"
						47° 30' 29"	42° 35' 45"
						47° 30' 28"	42° 35' 46"

Исполнитель: Магандалиев М М


начальник отдела ГЛПМ и ЗЛ

* в таблицах приведены магнитные углы (магнитное склонение 0 / не задано)

ИИС «Лесные ресурсы» Формат 5
1999-2018. Все права защищены.



