

УТВЕРЖДАЮ:

Заместитель председателя Комитета по  
лесному хозяйству Республики Дагестан

\_\_\_\_\_ должность  
  
У.И. Улаев  
\_\_\_\_\_ фамилия, имя и отчество (при наличии)  
\_\_\_\_\_ дата

**АКТ**

лесопатологического обследования № 9-4-308-2022

лесных насаждений \_\_\_\_\_ Махачкалинское \_\_\_\_\_ (лесничество)  
\_\_\_\_\_ Республика Дагестан \_\_\_\_\_ (субъект Российской Федерации)

Способ лесопатологического обследования:

1. Визуальный

2. Инструментальный

**Место проведения:**

Участковое лесничество	Урочище (дача)	Квартал	Выдел	Площадь выдела, га	Лесопатологический выдел	Площадь лесопатологического выдела, га
Кумторкалинское	-	21	40	2,8	-	-

Лесопатологическое обследование проведено на общей площади 2,8 га.

Кадастровый номер участка: \_\_\_\_\_

---  
(для участков, предоставленных в постоянное (бессрочное) пользование, аренду)

Документ о праве пользования: \_\_\_\_\_

\_\_\_\_\_  
(тип документа о праве пользования, дата, номер, вид разрешенного использования)

## 2. Инструментальное (детальное) обследование лесных насаждений.

2.1 . Лесничество Махачкалинское  
Участковое лесничество Кумторкалинское  
Урочище (дача) - Квартал 21 Выдел 40  
Лесопатологический выдел -

Наличие ограничений или особенностей участка, влияющих на назначение СОМ:

(отметка о наличии ООПТ, ОЗУ, водоохранной зоны, радиоактивного загрязнения лесов, угрозы возникновения очагов вредных организмов или пожарной опасности в лесах)

2.2. Фактическая таксационная характеристика лесного насаждения **не соответствует** таксационному описанию.

*Причины несоответствия:*

*неравномерный состав и другие характеристики насаждения.*

*Ведомость лесных участков с выявленными несоответствиями таксационным описаниям приведена в приложении 1 к данному Акту.*

2.3. Состояние насаждений:

устойчивое (СКС <1,50)	<input checked="" type="checkbox"/>
с нарушенной устойчивостью (СКС ≥1,51-≤4,50)	<input type="checkbox"/>
с утраченной устойчивостью (СКС ≥4,51)	<input type="checkbox"/>

2.4. Средневзвешенная категория состояния 1,42

Причины ослабления, повреждения насаждения:

*неблагоприятные условия произрастания (код 810). Данные причины определены по следующим признакам:*







2.5. Выборке подлежит 1,1 % деревьев по запасу, в том числе:

без признаков ослабления 0 %,  
ослабленных 0 %,  
сильно ослабленных 0 %,  
усыхающих 0 %,  
свежего сухостоя 0 %,  
свежего ветровала 0 %,  
свежего бурелома 0 %,  
старого сухостоя 1,1 %,  
старого ветровала 0 %,  
старого бурелома 0 %.

Причины назначения: \_\_\_\_\_  
Причины назначения: \_\_\_\_\_  
Причины назначения: \_\_\_\_\_  
Причины назначения: \_\_\_\_\_

2.6. Полнота лесного насаждения после уборки деревьев, подлежащих рубке, составит: 0,3.

Критическая полнота для данной категории лесных насаждений и преобладающей породы составляет: не лимитируется

### ЗАКЛЮЧЕНИЕ к инструментальному обследованию участка.

С целью предотвращения негативных процессов, снижения ущерба от их воздействия назначено: проведение не требует мероприятий на площади 2,8 га.

Участковое лесничество	Урочище (дача)	Квартал	Выдел	Площадь выдела, га	Лесопатологический выдел	Площадь лесопатологического выдела	Вид мероприятия	Площадь мероприятия, га	Породы	Доля выбрасываемой древесины по запасу, %	Рекомендуемый срок проведения мероприятия
1	2	3	4	5	6	7	8	9	10	11	12
Кумторкалинское	-	21	40	2,8	-	-	не требует мероприятий	-	-	-	-

Ведомость временной пробной площади и абрис участка прилагаются (приложение 2 и 3 к Акту).

РЕКОМЕНДАЦИИ по проведению мероприятий, не относящихся к мероприятиям по предупреждению распространения вредных организмов нет.

Дата проведения ЛПО: 01.11.2022 года.

Дата составления документа: 30.11.2022 года.

Исполнитель работ по проведению лесопатологического обследования

Фамилия, имя и отчество (при наличии) Магандалиев М.М.

Организация филиал ФБУ "Рослесозащита" - "ЦЗЛ Республики Дагестан"

Должность нач. отдела

Подпись \_\_\_\_\_

Телефон 8(8722)51-76-74





Результаты проведения лесопатологического обследования лесных насаждений

за ноябрь 2022 г.

Субъект Российской Федерации: Республика Дагестан  
Участковое лесничество: Кумторкалинское

Лесничество (лесопарк): Махачкалинское  
Урочище (лесная дача): -

1	2	3	4	5	6	7	8	Таксационная характеристика лесного насаждения										Распределение деревьев по категориям состояния, % от запаса				33	34	35	36												
								9	10	11	12	13	14	15	16	17	18	19	20	21	22					23	24	25	26	27	28	29	30	31	32		
Номер квартала	Номер выдела	Площадь выдела, га	Целевое назначение лесов	Категория защитных лесов	ОЗУ	Номер лесопатологического выдела	Площадь лесопатологического выдела, га	состав	попада	возраст	средняя высота, м	средний диаметр, см	тип леса	полнота	бонитет	запас, куб. м/га	Число деревьев на проб, шт.	без признаков ослабления	ослабленные			сильно ослабленные			усыхающие			свежий ветровал	свежий бурелом	старый сухостой	старый ветровал	старый бурелом	Причина ослабления, поврежденки	Подлежит рубке, % от запаса	вид	Назначенные мероприятия	
21	40	2,8	Защитные	Леса, расположенные в густых, полугустых, лесостепных, лесотундровых зонах, степях, горах	нет	-	-	9Я1А+Кл+ГЛ	Я	71	20	20	СВДч	0,3*	1	70*	75	Н	Р	20	21	22	23	24	25	26	27	28	29	30	31	32	810.	1,1	не требуется мероприятия		
									А	-	-	-	-	-	-	-	30,8	Н	Р	19	20	21	22	23	24	25	26	27	28	29	30	31	32		0,4		
									Кл	-	-	-	-	-	-	-	66,7	Н	Р	19	20	21	22	23	24	25	26	27	28	29	30	31	32		0,4		
									ГЛ	-	-	-	-	-	-	-	66,7	Н	Р	19	20	21	22	23	24	25	26	27	28	29	30	31	32		7,7		
										-	-	-	-	-	-	-	8,3	Н	Р	19	20	21	22	23	24	25	26	27	28	29	30	31	32		7,7		
										-	-	-	-	-	-	-	25,0	Н	Р	19	20	21	22	23	24	25	26	27	28	29	30	31	32		1,1		
										-	-	-	-	-	-	-	66,7	Н	Р	19	20	21	22	23	24	25	26	27	28	29	30	31	32		1,1		
										-	-	-	-	-	-	-	13,0	Н	Р	19	20	21	22	23	24	25	26	27	28	29	30	31	32		1,1		
										-	-	-	-	-	-	-	75,5	Н	Р	19	20	21	22	23	24	25	26	27	28	29	30	31	32		1,1		
										-	-	-	-	-	-	-	75,5	Н	Р	19	20	21	22	23	24	25	26	27	28	29	30	31	32		1,1		
										-	-	-	-	-	-	-	75,5	Н	Р	19	20	21	22	23	24	25	26	27	28	29	30	31	32		1,1		



Условные обозначения: Н - деревья не подлежат рубке; Р - деревья подлежат рубке.  
Исполнитель работ по проведению лесопатологического обследования:  
Фамилия, имя и отчество (при наличии) Магандалиев М.М.

Дата составления документа 30.11.2022 года

Подпись

**Ведомость**

**лесных участков с выявленными несоответствиями таксационным описаниям**

Субъект Российской Федерации: Республика Дагестан

Лесничество (лесопарк): Махачкалинское

Участковое лесничество: Кумторкалинское

Участковое лесничество: Урочище (лесная дача):

1	2	3	4	5	6	7	8	9	10	Таксационная характеристика								Заложено пробных площадей			
										11	12	13	14	15	16	17	18	19	20	21	
Год проведения лесосурьейства	Номер квартала	Номер выдела	Площадь выдела, га	Целевое назначение лесов	Категория защитных лесов	ОЗУ	Источник данных	Номер лесопатологического выдела	Площадь лесопатологического выдела, га	состав	порода	возраст, лет	средняя высота, м	средний диаметр, см	тип леса	полнота	бонитет	запас, куб. м/га	количество, шт.	общая площадь, га	
2005	21	40	2,8	Защитные	Леса, расположенные в пустынных, полупустынных, лесостепных, лесотундровых зонах, степях, горах,	нет	ТО	-	2,8	6Я32А КЛП1 ГЛ	Ясень	54	19	24	СВДЧП	0,6	1	100			
							Ф			9Я1А+Кл+ГЛ	Ясень	71	20	20	СВДЧП	0,3	1	70	2	0,4	

Условные обозначения

ТО - таксационные описания

Исполнитель работ по проведению лесопатологического обследования:

Фамилия, имя и отчество (при наличии)

Магандалиев М.М.

Ф - фактическая характеристика лесного насаждения



Подпись



**ВРЕМЕННАЯ ПРОБНАЯ ПЛОЩАДЬ № 1, 2**

1.1 Субъект Российской Федерации: Республика Дагестан  
Лесничество Махачкалинское  
Участковое лесничество: Кумторкалинское  
Урочище (дача): -  
Квартал 21 Выдел 40 Площадь выдела 2,8 га.  
Лесопатологический выдел: - Площадь лесопатологического выдела 2,8 га.

1.2 Метод перече́та: ленточная пробная площадь.

Количество лент / площадок: 2  
Размеры площадок (длина x ширина/радиус): 100x20; 100x20  
Размер временной пробной площади: Размер временной пробной площади: 0,4 га.

1.3 Фактичекая таксационная характеристика насаждения:

Состав: 9Я1А+Кл+ГЛ возраст 71 лет тип леса СВДЧП  
полнота 0,3 ; бонитет 1 ; запас на га 70 кбм.  
возобновление отсутствует.

1.4 Номер очага вредных организмов: б/н.

Тип очага вредных организмов: -

Фаза развития очага вредных организмов: -

1.5 Причина ослабления, повреждения насаждения и время:

*неблагоприятные условия произрастания (код 810). Время повреждения: - гг.*

*Состояние насаждения: без признаков ослабления, Средневзвешенная категория состояния насаждения: 1,42.*

1.6 Назначенные мероприятия: не требует мероприятий.

Исполнитель работ по проведению лесопатологического обследования:

Фамилия, имя

и отчество (при наличии) Магандалиев М.М.

Подпись

Дата составления документа: 30.11.2022 года.





### ВЕДОМОСТЬ ПЕРЕЧЕТА ДЕРЕВЬЕВ

Итоговая ведомость по насаждению. СКС насаждения: 1,42.

Ступени толщины см	Количество деревьев по категориям состояния, шт.																Всего	
	1		2		3		4		5		5 (а,б,в)			5 (г,д,е)			шт./ куб.м.	в т.ч. подлежит рубке, %
	Н	З	Н	З	Н	З	Н	З	Н	З	Н	З	О	Н	З	О		
1	2	3	4	5	6	7	8	9	10	11	12	13	14	15	16	17	18	19
8	1				2		1							1			5/ 0,15	1,4
12	2		3		4									1			10/ 0,82	1,3
16	4		1		1		2							1			9/ 1,53	1,3
20	13		3		2		1										19/ 5,7	
24	16		3		1		1										21/ 9,86	
28	7		1														8/ 5,52	
32	2																2/ 1,88	
36	1																1/ 1,22	
-																	0/ 0	
-																	0/ 0	
итого, шт	46		11		10		5							3			75	4,0
итого, куб.м.	20,3		3,5		1,7		1,1							0,3			26,9	1,1
итого, куб,%	75,5		13		6,3		4,1							1,1			100	1,1

Порода1: Я. СКС породы: 1,3.

Ступени толщины см	Количество деревьев по категориям состояния, шт.																Всего	
	1		2		3		4		5		5 (а,б,в)			5 (г,д,е)			шт./ куб.м.	в т.ч. подлежит рубке, %
	Н	З	Н	З	Н	З	Н	З	Н	З	Н	З	О	Н	З	О		
1	2	3	4	5	6	7	8	9	10	11	12	13	14	15	16	17	18	19
8	1													1			2/ 0,06	1,8
12	2													1			3/ 0,24	1,9
16	4		1														5/ 0,85	
20	11		2		1		1										15/ 4,5	
24	14		2		1		1										18/ 8,46	
28	7		1														8/ 5,52	
32	2																2/ 1,88	
36	1																1/ 1,22	
-																	0/ 0	
-																	0/ 0	
итого, шт	42		6		2		2							2			54	3,7
итого, куб.м.	18,7		2,4		0,8		0,8							0,1			22,8	0,4
итого, куб,%	82,1		10,5		3,5		3,5							0,4			100	0,4

Порода2: А. СКС породы: 2,35.

Ступени толщины см	Количество деревьев по категориям состояния, шт.																Всего	
	1		2		3		4		5		5 (а,б,в)			5 (г,д,е)			шт./ куб.м.	в т.ч. подлежит рубке, %
	Н	З	Н	З	Н	З	Н	З	Н	З	Н	З	О	Н	З	О		
1	2	3	4	5	6	7	8	9	10	11	12	13	14	15	16	17	18	19
12					3												3/ 0,24	
16							2							1			3/ 0,51	9,1
20	1		1		1												3/ 0,9	
24	1		1														2/ 0,94	
-																	0/ 0	
-																	0/ 0	
-																	0/ 0	
-																	0/ 0	
-																	0/ 0	
итого, шт	2		2		4		2							1			11	9,1
итого, куб.м.	0,8		0,8		0,5		0,3							0,2			2,6	7,7
итого, куб,%	30,8		30,8		19,2		11,5							7,7			100	7,7



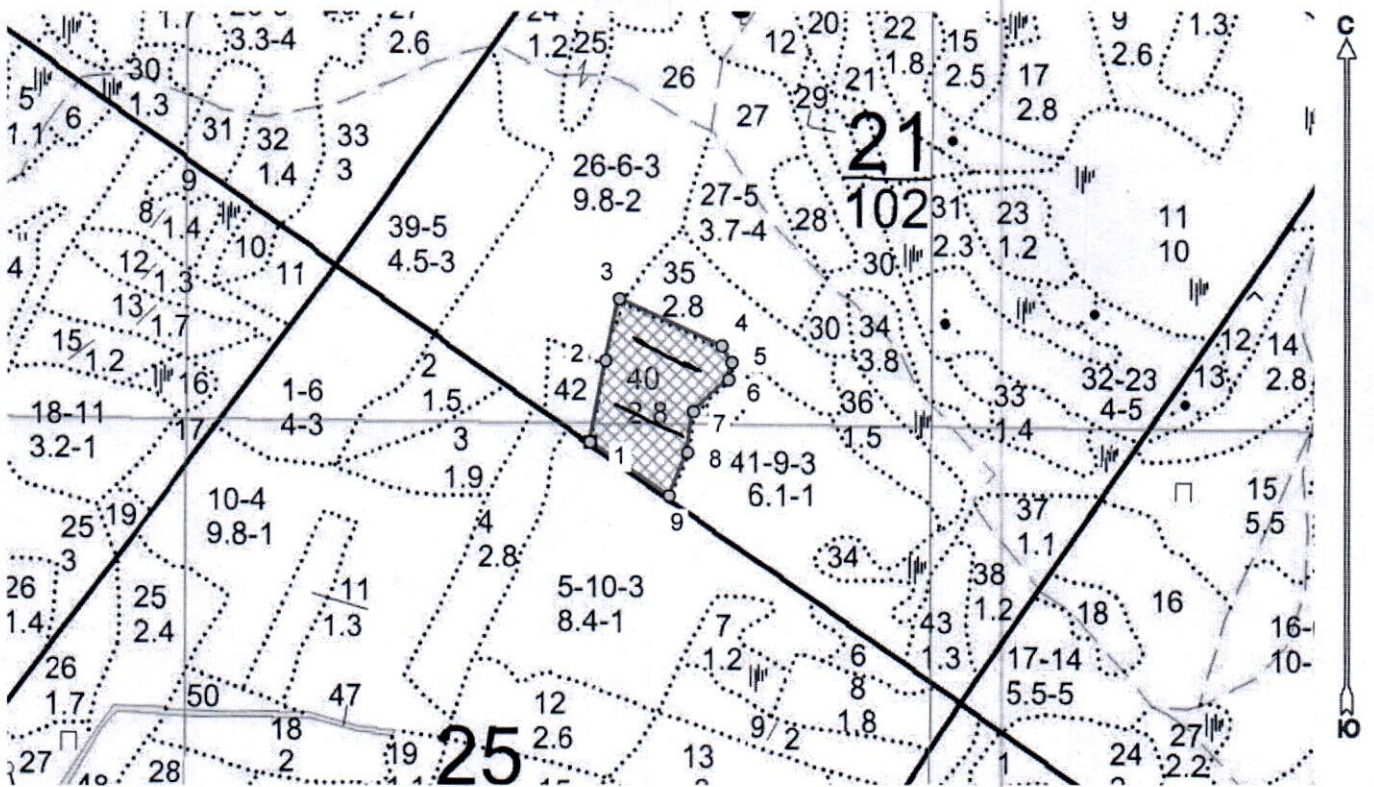




### Абрис лесного участка с обозначенными границами

Субъект Российской Федерации. Республика Дагестан:  
: Махачкалинское лесничество  
: Кумторкалинское уч. лесничество, лесной квартал № 21, таксационный выдел № 40, площадь выдела 2.8 га.

Масштаб 1:10000



Условные обозначения:

	границы назначаемых мероприятий
	поворотные точки
	схематическое расположение пробных площадей



Исполнитель: Магандалиев М М  
начальник отдела ГЛПМ и ЗЛ

\* в таблицах приведены магнитные углы  
(магнитное склонение 0 / не задано)



Экспликация или координаты поворотных точек лесосеки:

Общая площадь: 2.8 га

Эксплуатационная площадь: 2.8 га

Номера точек	Величина угла (Пр.внутр)	Координаты точки	Румбы линий/(азимуты)	Меры линий
1 - 2	СВ 11.0°   178.5°	47° 00' 04"; 43° 17' 55";	СВ 11.0°/(11.0°)	108.7
2 - 3		47° 00' 05"; 43° 17' 58";		
3 - 4	77.5°	47° 00' 06"; 43° 18' 01";	СВ 12.5°/(12.5°)	83.6
4 - 5	146.0°	47° 00' 12"; 43° 17' 59";	ЮВ 65.0°/(115.0°)	148.7
5 - 6	138.0°	47° 00' 13"; 43° 17' 58";	ЮВ 31.0°/(149.0°)	25.3
6 - 7	143.0°	47° 00' 13"; 43° 17' 58";	ЮЗ 11.0°/(191.0°)	23.0
7 - 8	219.5°	47° 00' 11"; 43° 17' 56";	ЮЗ 48.0°/(228.0°)	62.2
8 - 9	165.0°	47° 00' 10"; 43° 17' 55";	ЮЗ 8.5°/(188.5°)	54.4
9 - 1	79.5°	47° 00' 09"; 43° 17' 53";	ЮЗ 23.5°/(203.5°)	61.4
			СЗ 56.0°/(304.0°)	125.9

Номер выдела	Ленты перечета					Координаты начала, конца поворотных точек лент перечета	
	Номер ленты	длина, м	ширина, м	радиус, м	площадь, га		
40	1	100	20		0,2	47° 00' 05"	43° 17' 58"
						47° 00' 06"	43° 17' 57"
						47° 00' 12"	43° 17' 59"
						47° 00' 13"	43° 17' 58"
	2	100	20		0,2	47° 00' 10"	43° 17' 55"
						47° 00' 11"	43° 17' 56"
						47° 00' 09"	43° 17' 53"
						47° 00' 08"	43° 17' 52"

Исполнитель: Магандалиев М.М.

начальник отдела ГЛПМ и ЗЛ

\* в таблицах приведены магнитные углы (магнитное склонение 0 / не задано)

ГИС «Лесные ресурсы» Формат 5  
1999-2018. Все права защищены.



