

УТВЕРЖДАЮ:

Заместитель председателя Комитета по
лесному хозяйству Республики Дагестан

_____ должность
 У.И. Улаев
_____ фамилия, имя и отчество (при наличии)
_____ дата


Акт

лесопатологического обследования № 24-315-2022

лесных насаждений _____ Цумадинское _____ (лесничество)
_____ Республика Дагестан _____ (субъект Российской Федерации)

Способ лесопатологического обследования: 1. Визуальный
2. Инструментальный

Место проведения:

Участковое лесничество	Урочище (дача)	Квартал	Выдел	Площадь выдела, га	Лесопатологический выдел	Площадь лесопатологического выдела, га
Цумадинское	-	9	20	4,4	-	-

Лесопатологическое обследование проведено на общей площади 4,4 га.

Кадастровый номер участка: _____
(для участков, предоставленных в постоянное (бессрочное) пользование, аренду)

Документ о праве пользования: _____

(тип документа о праве пользования, дата, номер, вид разрешенного использования)

2. Инструментальное (детальное) обследование лесных насаждений.

2.1 . Лесничество Цумадинское
Участковое лесничество Цумадинское
Урочище (дача) - Квартал 9 Выдел 20
Лесопатологический выдел -

Наличие ограничений или особенностей участка, влияющих на назначение СОМ:

имеется угроза увеличения пожарной опасности в лесах;

(отметка о наличии ООПТ, ОЗУ, водоохранной зоны, радиоактивного загрязнения лесов, угрозы возникновения очагов вредных организмов или пожарной опасности в лесах)

2.2. Фактическая таксационная характеристика лесного насаждения **не соответствует** таксационному описанию.

Причины несоответствия:

давность лесоустройства 10 и более лет.

Ведомость лесных участков с выявленными несоответствиями таксационным описаниям приведена в приложении 1 к данному Акту.

2.3. Состояние насаждений:

устойчивое (СКС < 1,50)
с нарушенной устойчивостью (СКС ≥ 1,51 - ≤ 4,50)
с утраченной устойчивостью (СКС ≥ 4,51)

2.4. Средневзвешенная категория состояния 2,67

Причины ослабления, повреждения насаждения:

воздействия тяжести снега, повлекшие сильный изгиб или слом стволов деревьев в прошлые годы (код 823); воздействия шквалистых и ураганных ветров прошлых лет, повлекшие слом стволов деревьев (код 822); воздействия сильных ветров прошлых лет, повлекшие наклон более 10°, изгиб или вывал деревьев (код 821). Данные причины определены по следующим признакам: слом ствола под кроной прошлых лет; обрыв корней (вывал) прошлых лет.

2.5. Выборке подлежит 13 % деревьев по запасу, в том числе:

без признаков ослабления 0 %,
ослабленных 0 %,
сильно ослабленных 0 %,
усыхающих 0 %,
свежего сухостоя 0 %,
свежего ветровала 0 %,
свежего бурелома 0 %,
старого сухостоя 0 %,
старого ветровала 3,5 %,
старого бурелома 9,5 %.

Причины назначения: _____
Причины назначения: _____
Причины назначения: _____
Причины назначения: _____

2.6. Полнота лесного насаждения после уборки деревьев, подлежащих рубке, составит: 0,4.
Критическая полнота для данной категории лесных насаждений и преобладающей породы составляет: 0,3

ЗАКЛЮЧЕНИЕ к инструментальному обследованию участка.

С целью предотвращения негативных процессов, снижения ущерба от их воздействия назначено: проведение УНД на площади 4,4 га.

Участковое лесничество	Урочище (дача)	Квартал	Выдел	Площадь выдела, га	Лесопатологический выдел	Площадь лесопатологического выдела	Вид мероприятия	Площадь мероприятия, га	Породы	Доля выбираемой древесины по запасу, %	Рекомендуемый срок проведения мероприятия
1	2	3	4	5	6	7	8	9	10	11	12
Цумадинское	1	9	20	4,4	-	-	УНД	4,4	С.	13	до 2024 года

В выделе 20 площадью 4,4 га, полнота 0,4, состав 10С, насаждение сильно ослабленное, СКС составляет 2,67. Выбираемый запас на выделе составляет 57 кубм.

Ведомость временной пробной площади и абрис участка прилагаются (приложение 2 и 3 к Акту).

РЕКОМЕНДАЦИИ по проведению мероприятий, не относящихся к мероприятиям по предупреждению распространения вредных организмов: нет.

Дата проведения ЛПО: 04.10.2022 года.

Дата составления документа: 03.11.2022 года.

Исполнитель работ по проведению лесопатологического обследования

Фамилия, имя и отчество (при наличии) Исмаилов А.И.

Организация филиал ФБУ "Рослесозащита" - "ЦЗЛ Республики Дагестан"

Должность зам. директора

Подпись _____


Телефон 8(8722)51-76-74

Результаты проведения лесопатологического обследования лесных насаждений

за **октябрь 2022 г.**

Субъект Российской Федерации: Республика Дагестан Лесничество (лесопарк): Цумадинское
 Участковое лесничество: Цумадинское Урочище (лесная дача): _____

Номер квартала	Номер выдела	Площадь выдела, га	Целевое назначение лесов	Категория защитных лесов	ОЗУ	Номер лесопатологического выдела	Площадь лесопатологического выдела, га	Таксационная характеристика лесного насаждения											Число деревьев на пробе, шт.	Распределение деревьев по категориям состояния, % от запаса													Назначенные мероприятия						
								состав	порода	возраст	средняя высота, м	средний диаметр, см	тип леса	полнота	бонитет	запас, куб. м/га	ослабленные			сильно ослабленные			ухаживающие			свежий сухой	свежий ветровал	свежий бурелом	старый сухой	старый ветровал	старый бурелом	Причина ослабления, повреждения	Подлежит рубке, % от запаса	вид	площадь, га				
																	Н	Р		Н	Р	Н	Р	Н	Р											Н	Р	Н	Р
9	20	4,4	Защитные	Противорозннные леса	нет																											УИД	4,4						
				10С																																			
				С																																			
				Всего																																			

Условные обозначения: Н - деревья не подлежат рубке; Р - деревья подлежат рубке.
 Исполнитель работ по проведению лесопатологического обследования:
Исмаилов А.И.  Подпись

Дата составления документа 03.11.2022



Ведомость

лесных участков с выявленными несоответствиями таксационным описаниям

Субъект Российской Федерации: Республика Дагестан

Лесничество (лесопарк): Цумадинское

Участковое лесничество: Цумадинское

Цумадинское

Урочище (лесная дача): -

1	2	3	4	5	6	7	8	9	10	11	12	13	14	15	16	17	18	19	Заложено пробных площадей	
																			количество, шт.	общая площадь, га
Таксационная характеристика																				
Год проведения лесопро젝та																				
Номер квартала																				
Номер выдела																				
Площадь выдела, га																				
Целевое назначение лесов																				
Категория защитных лесов																				
ОЗУ																				
Источник данных																				
Номер лесопатологического выдела																				
Площадь выдела, га																				
лесопатологического выдела, га																				
состав																				
порода																				
возраст, лет																				
средняя высота, м																				
средний диаметр, см																				
тип леса																				
полнота																				
бонитет																				
запас, куб. м/га																				
2005	9	20	4,4	Защитные	Противорозные леса	нет	ТО			10С	Сосна	85	15	24	СВЧСБ	0,6	4	100	2	0,6
							Ф		4,4	10С	Сосна	102	15	30	СВЧСБ	0,4	4	100	2	0,6

Условные обозначения

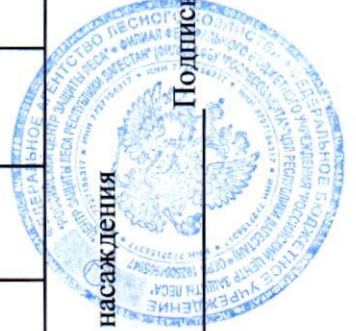
ТО - таксационные описания

Ф - фактическая характеристика лесного насаждения

Исполнитель работ по проведению лесопатологического обследования:

Исмаилов А.И.

Подпись



(Handwritten signature)

ВРЕМЕННАЯ ПРОБНАЯ ПЛОЩАДЬ № 1, 2

1.1 Субъект Российской Федерации: Республика Дагестан
Лесничество Цумадинское
Участковое лесничество: Цумадинское
Урочище (дача): -
Квартал 9 Выдел 20 Площадь выдела 4,4 га.
Лесопатологический выдел: - Площадь лесопатологического выдела 4,4 га.

1.2 Метод перече́та: ленточная пробная площадь.

Количество лент / площадок: 2
Размеры площадок (длина x ширина/радиус): 150x20; 150x20
Размер временной пробной площади: Размер временной пробной площади: 0,6 га.

1.3 Фактическая таксационная характеристика насаждения:

Состав: 10С возраст 102 лет тип леса СВЧСБ
полнота 0,4 ; бонитет 4 ; запас на га 100 кбм.
возобновление отсутствует.

1.4 Номер очага вредных организмов: б/н.

Тип очага вредных организмов: -

Фаза развития очага вредных организмов: -

1.5 Причина ослабления, повреждения насаждения и время:

*воздействия тяжести снега, повлекшие сильный изгиб или слом стволов деревьев в прошлые годы (код 823); воздействия шквалистых и ураганных ветров прошлых лет, повлекшие слом стволов деревьев (код 822); воздействия сильных ветров прошлых лет, повлекшие наклон более 10°, изгиб или вывал деревьев (код 821).
Время повреждения: - гг. Состояние насаждения: сильно ослабленное,
Средневзвешенная категория состояния насаждения: 2,67.*

1.6 Назначенные мероприятия: УНД.

Исполнитель работ по проведению лесопатологического обследования:

Фамилия, имя

и отчество (при наличии)

Исмаилов А.И.

Подпись

Дата составления документа:

03.11.2022 года.



ВЕДОМОСТЬ ПЕРЕЧЕТА ДЕРЕВЬЕВ

Итоговая ведомость по насаждению. СКС насаждения: 2,67.

Ступени толщины см	Количество деревьев по категориям состояния, шт.																Всего	
	1		2		3		4		5		5 (а,б,в)			5 (г,д,е)			шт./ куб.м.	в т.ч. подлежит рубке, %
	Н	З	Н	З	Н	З	Н	З	Н	З	Н	З	О	Н	З	О		
1	2	3	4	5	6	7	8	9	10	11	12	13	14	15	16	17	18	19
16			1		1												2/ 0,26	
20			2		1												3/ 0,66	
24	1		3		3									1			8/ 2,8	1,1
28	2		11		9									4			26/ 13	4,3
32	3		14		11									4			32/ 21,76	4,3
36	1		7		6									3			17/ 15,3	3,2
40			2		1												3/ 3,42	
44			1		1												2/ 2,8	
-																	0/ 0	
-																	0/ 0	
итого, шт	7		41		33									12			93	12,9
итого, куб.м.	4,3		26,6		21,3									7,8			60,0	13,0
итого, куб,%	7,2		44,3		35,5									13			100	13,0

Порода1: С. СКС породы: 2,67.

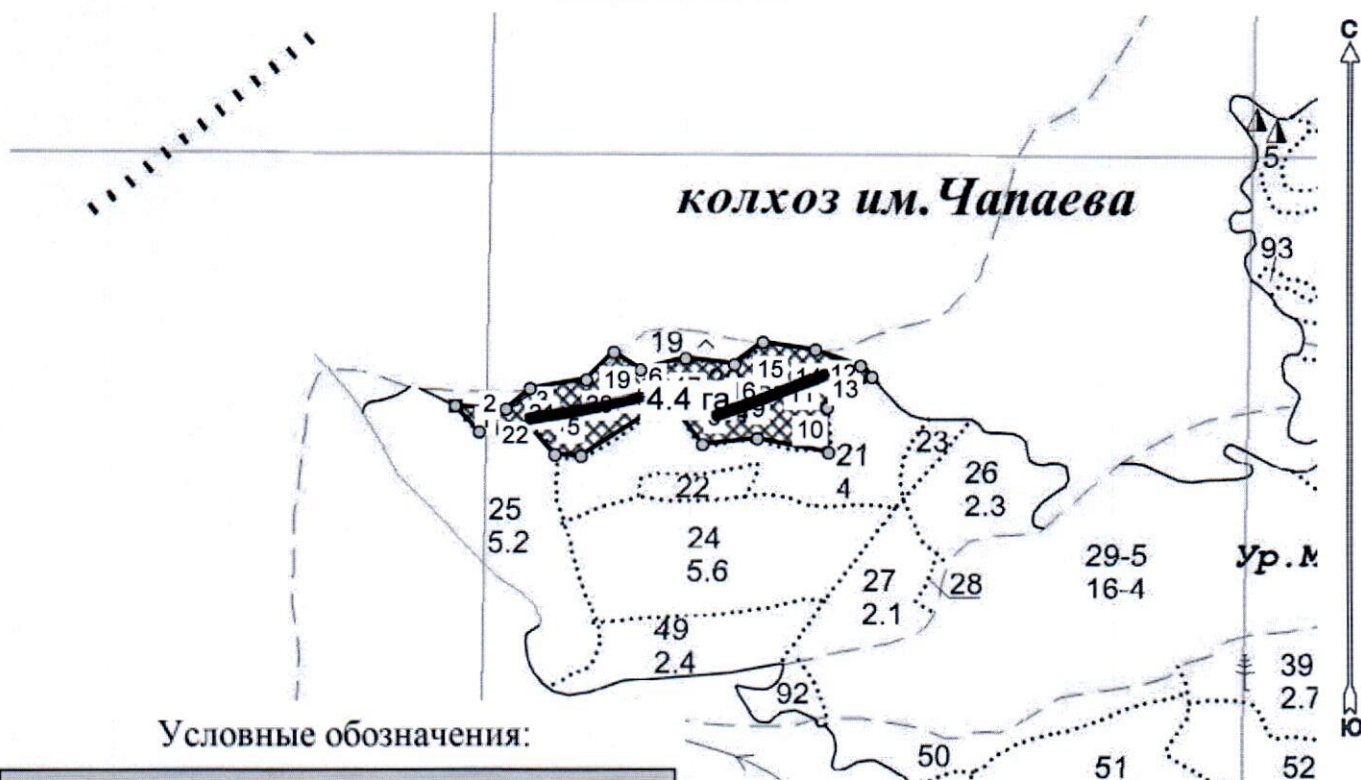
Ступени толщины см	Количество деревьев по категориям состояния, шт.																Всего	
	1		2		3		4		5		5 (а,б,в)			5 (г,д,е)			шт./ куб.м.	в т.ч. подлежит рубке, %
	Н	З	Н	З	Н	З	Н	З	Н	З	Н	З	О	Н	З	О		
1	2	3	4	5	6	7	8	9	10	11	12	13	14	15	16	17	18	19
16			1		1												2/ 0,26	
20			2		1												3/ 0,66	
24	1		3		3									1			8/ 2,8	1,1
28	2		11		9									4			26/ 13	4,3
32	3		14		11									4			32/ 21,76	4,3
36	1		7		6									3			17/ 15,3	3,2
40			2		1												3/ 3,42	
44			1		1												2/ 2,8	
-																	0/ 0	
-																	0/ 0	
итого, шт	7		41		33									12			93	12,9
итого, куб.м.	4,3		26,6		21,3									7,8			60,0	13,0
итого, куб,%	7,2		44,3		35,5									13			100	13



Абрис лесного участка с обозначенными границами

Субъект Российской Федерации. Республика Дагестан:
: Цумадинское лесничество
: Цумадинское уч лесничество, лесной квартал № 9, таксационный выдел № 20,
площадь лесосеки 4.4 га.

Масштаб 1:10000



Условные обозначения:

	границы назначаемых мероприятий
	поворотные точки
	схематическое расположение пробных площадей

Номер выдела	Ленты перече́та					Координаты начала, конца поворотных точек лент пере́чета	
	Номер ленты	длина, м	ширина, м	радиус, м	площадь, га		
20	1	150	20		0,3	46° 07' 45"	42° 30' 35"
						46° 07' 45"	42° 30' 36"
						46° 07' 55"	42° 30' 36"
						46° 07' 54"	42° 30' 37"
	2	150	20		0,3	46° 07' 58"	42° 30' 34"
						46° 07' 58"	42° 30' 35"
						46° 08' 08"	42° 30' 37"
						46° 08' 07"	42° 30' 38"

Исполнитель: Магандалиев М М

начальник отдела ГЛПМ и ЗЛ

* в таблицах приведены магнитные углы
(магнитное склонение 0 / не задано)

Экспликация или координаты поворотных точек лесосеки:

Общая площадь: 4.4 га

Эксплуатационная площадь: 4.4 га

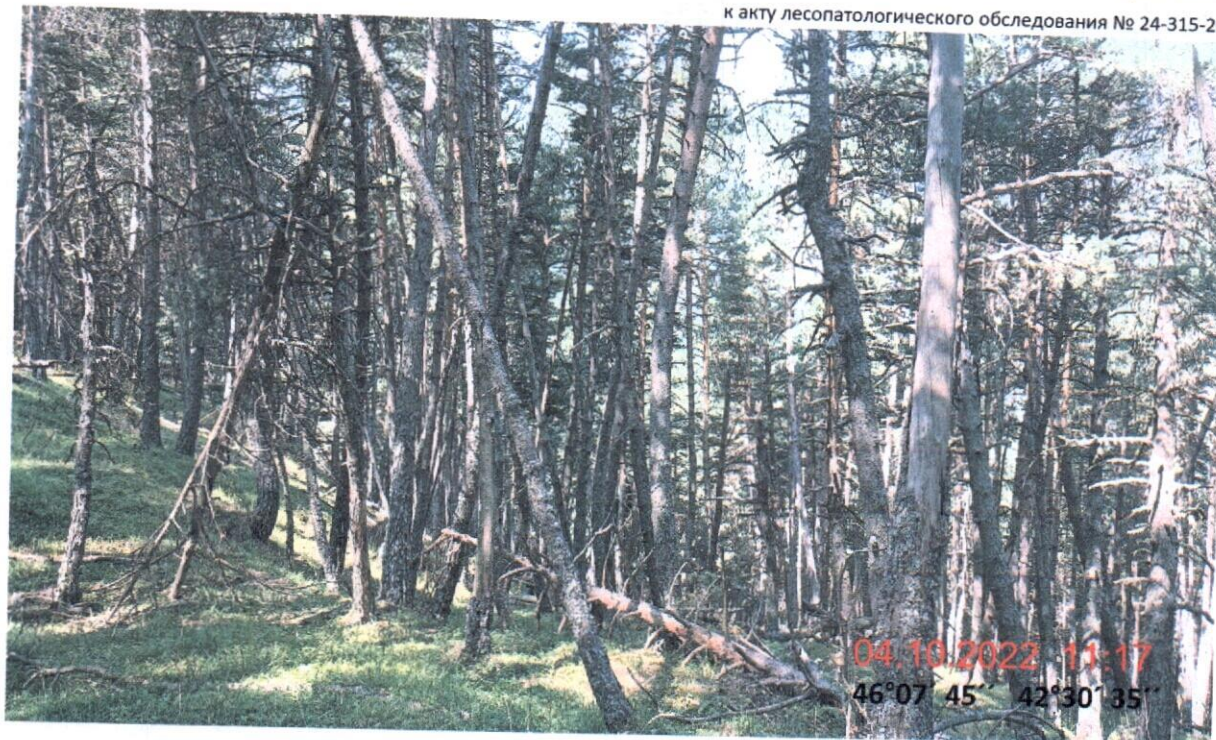
Номера точек	Величина угла (Пр.внутр)	Координаты точки	Румбы линий/(азимуты)	Меры линий
1 - 2	ЮВ 42.5° 231.5°	46° 07' 44"; 42° 30' 36";	ЮВ 42.5°/(137.5°)	46.7
2 - 3		46° 07' 45"; 42° 30' 35";		
3 - 4	127.0°	46° 07' 48"; 42° 30' 35";	СВ 85.5°/(85.5°)	69.9
4 - 5	226.0°	46° 07' 49"; 42° 30' 34";	ЮВ 41.0°/(139.0°)	46.8
5 - 6	215.0°	46° 07' 51"; 42° 30' 34";	ЮВ 87.0°/(93.0°)	34.4
6 - 7	132.0°	46° 07' 55"; 42° 30' 36";	СВ 58.0°/(58.0°)	122.7
7 - 8	141.5°	46° 07' 57"; 42° 30' 36";	ЮВ 74.0°/(106.0°)	25.7
8 - 9	240.5°	46° 07' 58"; 42° 30' 34";	ЮВ 35.5°/(144.5°)	53.0
9 - 10	162.5°	46° 08' 01"; 42° 30' 35";	СВ 83.5°/(83.5°)	72.7
10 - 11	283.0°	46° 08' 05"; 42° 30' 34";	ЮВ 79.0°/(101.0°)	96.1
11 - 12	123.0°	46° 08' 05"; 42° 30' 36";	СЗ 1.5°/(358.5°)	58.9
12 - 13	280.5°	46° 08' 08"; 42° 30' 37";	СВ 55.5°/(55.5°)	71.6
13 - 14	205.5°	46° 08' 07"; 42° 30' 38";	СЗ 45.0°/(315.0°)	21.2
14 - 15	191.5°	46° 08' 04"; 42° 30' 39";	СЗ 70.5°/(289.5°)	63.6
15 - 16	226.0°	46° 08' 01"; 42° 30' 39";	СЗ 82.0°/(278.0°)	70.3
16 - 17	135.0°	46° 08' 00"; 42° 30' 38";	ЮЗ 52.0°/(232.0°)	47.0
17 - 18	201.5°	46° 07' 57"; 42° 30' 38";	СЗ 83.0°/(277.0°)	64.9
18 - 19	132.5°	46° 07' 54"; 42° 30' 38";	ЮЗ 76.0°/(256.0°)	60.9
19 - 20	258.0°	46° 07' 53"; 42° 30' 38";	СЗ 57.0°/(303.0°)	42.0
20 - 21	144.0°	46° 07' 51"; 42° 30' 37";	ЮЗ 45.0°/(225.0°)	51.0
21 - 22	212.0°	46° 07' 48"; 42° 30' 37";	ЮЗ 81.0°/(261.0°)	74.9
22 - 1	135.5°	46° 07' 47"; 42° 30' 36";	ЮЗ 49.5°/(229.5°)	41.8
			СЗ 86.5°/(273.5°)	68.0

Исполнитель: Магандалиев М М

начальник отдела ГЛПМ и ЗЛ

* в таблицах приведены магнитные углы
(магнитное склонение 0 / не задано)

Г ИС «Лесные ресурсы» Формат 5
1999-2018. Все права защищены.



04.10.2022 11:17
46°07'45" 42°30'35"