

УТВЕРЖДАЮ:

Зам. председателя Комитета по АХ РО  
А.Р. Муртазалев  
20.10.2025



Акт  
лесопатологического обследования № 3-11-11,5-511-Атай-Батхановское

лесных насаждений Кизлярское (лесничество)  
Республика Дагестан (субъект Российской Федерации)

Способ лесопатологического обследования: 1. Визуальный ☐  
2. Инструментальный ☒

Место проведения:

Участковое лесничество	Урочище	Квартал	Выдел	Площадь выдела, га	Лесопатологический выдел	Площадь лесопатологического выдела, га
Атай-Батхановское		3	11	11.5	-	11.5

Лесопатологическое обследование проведено на общей площади 11.5 га.

Кадастровый номер участка:

(для участков, предоставленных в постоянное (бессрочное) пользование, аренду)

Документ о праве пользования:

Государственное задание, 27.12.2024, 342

(тип документа о праве пользования, дата, номер, вид разрешенного вида использования)

## 2. Инструментальное (детальное) обследование лесных насаждений.

(раздел включается в акт в случае проведения лесопатологического обследования инструментальным способом)

2.1 Лесничество Кизлярское Участковое лесничество Атай-Батхановское

Урочище (дача) \_\_\_\_\_ Квартал 3 Выдел 11

Лесопатологический выдел - \_\_\_\_\_

Наличие ограничений или особенностей участка, влияющих на назначение СОМ:

нет

(отметка о наличии ООПТ, ОЗУ, водоохранной зоны, радиоактивного загрязнения лесов, угрозы возникновения очагов вредных организмов или пожарной опасности в лесах).

2.2. Фактическая таксационная характеристика лесного насаждения соответствует (не соответствует) таксационному описанию (нужное подчеркнуть).

Причины несоответствия: давность лесоустройства 10 и более лет

Ведомость насаждений с выявленными несоответствиями таксационным описаниям приведена в приложении 1 к Акту.

2.3. Состояние насаждений:

с нарушенной устойчивостью (средневзвешенная категория состояния  $\geq 1,51$  -  $\leq 4,50$ )

☐

с утраченной устойчивостью (средневзвешенная категория состояния  $\geq 4,51$ )

☒

устойчивое (средневзвешенная категория состояния  $< 1,50$ )

☐

2.4. Причины ослабления, повреждения, средневзвешенная категория состояния насаждения:

Изменение уровня грунтовых вод под воздействием почвенно- климатических факторов, Воздействия сильных ветров прошлых лет, повлекшие наклон более  $10^\circ$ , изгиб или вывал деревьев, СКС: 4.78

2.4.1. Заселено (отработано) стволовыми вредителями:

Вид вредителя	Порода	Встречаемость заселенных деревьев, % от запаса породы	Встречаемость отработанных деревьев, % от запаса породы	Степень заселения лесного насаждения (слабая, средняя, сильная)
1	2	3	4	5

2.4.2. Повреждено огнем:

Вид пожара	Порода	Состояние корневых лап		Состояние корневой шейки		Высушивание луба		Обугленность древесины более 1/3 высоты ствола	
		процент поврежденных огнем корней	процент деревьев с данным повреждением	Обугленность древесины корневой шейки по окружности (1/4; 2/4; 3/4; более 3/4)	процент деревьев с данным повреждением	по окружности (1/4; 2/4; 3/4; более 3/4)	процент деревьев с данным повреждением	по окружности ствола (менее 1/2; более 1/2)	процент деревьев с данным повреждением
1	2	3	4	5	6	7	8	9	10

2.4.3. Поражено болезнями:

Болезнь/возбудитель	Порода	Встречаемость, % от запаса насаждения	Степень поражения лесного насаждения (слабая, средняя, сильная)
1	2	3	4

2.5. Выборке подлежит 83.4% деревьев (указывается общий % запаса деревьев, подлежащий рубке, от общего запаса насаждения), в том числе:

без признаков ослабления % (причины назначения );  
ослабленных % (причины назначения );  
сильно ослабленных % (причины назначения );  
усыхающих % (причины назначения );  
свежего сухостоя %,  
свежего ветровала %;  
свежего бурелома %;  
старого сухостоя 67.7%;  
старого ветровала 15.7%;  
старого бурелома %;

2.6. Полнота лесного насаждения после уборки деревьев, подлежащих рубке, составит 0.1

Критическая полнота для данной категории лесных насаждений и преобладающей породы составляет 0.0

#### ЗАКЛЮЧЕНИЕ к инструментальному обследованию участка.

В выделе 11 площадью 11,5 га, состав 10А, полнота 0,4 СКС насаждений составляет 4,78 - насаждение погибшее, в том числе по породам: Акация - 4,78. По состоянию насаждений назначается сплошная санитарная рубка (ССР), но при этом в рубку не подлежат деревья 1-4 категории состояния. Выбираемый запас на выделе составляет 748,1 куб. м.

Участковое лесничество	Урочище (дача)	Квартал	Выдел	Площадь выдела, га	Лесопатологический выдел	Площадь лесопатологического выдела, га	Вид мероприятия	Площадь мероприятия, га	Породы	Доля выбираемой древесины по запасу, %	Рекомендуемый срок проведения мероприятия, до
1	2	3	4	5	6	7	8	9	10	11	12
Атай-Батхановское		3	11	11.5	-	11.5	Сплошная санитарная рубка	11.5	Акация	83.4	17.10.2027



Ведомость временной пробной площади и абрис участка прилагаются (приложение 2 и 3 к Акту).

РЕКОМЕНДАЦИИ по проведению мероприятий, не относящихся к мероприятиям по предупреждению распространения вредных организмов.  
Проведение лесовосстановления

Дата проведения ЛПО: 30.09.2025  
Дата составления документа: 17.10.2025

Исполнитель работ по проведению лесопатологического обследования:

заместитель руководителя (Руководитель юридического лица, индивидуальный предприниматель, гражданин, иное уполномоченное лицо)	Гасайниев Багатыр Магомедрасулович (фамилия, имя, отчество (последнее при наличии))	ГОСУДАРСТВЕННОЕ БЮДЖЕТНОЕ УЧРЕЖДЕНИЕ РЕСПУБЛИКИ ДАГЕСТАН "РЕСПУБЛИКАНСКИЕ ЛЕСА" (организация)	+7 928 681-97-53 (телефон)	<div>ДОКУМЕНТ ПОДПИСАН ЭЛЕКТРОННОЙ ПОДПИСЬЮ</div> <div>Сертификат: 143648051075547189367959257912000389955 Владелец: ГОСУДАРСТВЕННОЕ БЮДЖЕТНОЕ УЧРЕЖДЕНИЕ РЕСПУБЛИКИ ДАГЕСТАН \" РЕСПУБЛИКАНСКИЕ ЛЕСА\" Действителен: с 20.12.2024 по 15.03.2026 (подпись)</div>	17.10.2025 (дата)
---	--	--	-------------------------------	--	----------------------

Ведомость участков леса с выявленными несоответствиями таксационным описаниям

Субъект Российской Федерации Республика Дагестан Лесничество Кизлярское  
Участковое лесничество Атай-Батхановское Урочище (дача)

Год проведения лесоустройства	Номер квартала	Номер выдела	Площадь выдела, га	Целевое назначение лесов	Категория защитных лесов	ОЗУ	Источник данных	Номер лесопатологического выдела	Площадь лесопатологического выдела, га	Таксационная характеристика									Заложено пробных площадей	
										состав	порода	возраст, лет	средняя высота, м	средний диаметр, см	тип леса	полнота	бонитет	запас, куб. м /га	количество, шт.	Общая площадь, га
1	2	3	4	5	6	7	8	9	10	11	12	13	14	15	16	17	18	19	20	21
2005	3	11	11.5	Защитные леса	Лесостепные леса		ТО	х	х	Свежий сухостой 10АК Ц	Акация	25	7	8	Очень сухая судубрава дуба скального		3	10	2	1.34
							Ф	-	11.5	1 ярус древостоя 10АК Ц	Акация	45	10	18		0.4	78			

Условные обозначения:  
ТО - таксационные описания; Ф - фактическая характеристика лесного насаждения

Исполнитель работ по проведению лесопатологического обследования:

ГАСАЙНИЕВ БАГАТЫР  
БЮДЖЕТНОЕ УЧРЕЖДЕНИЕ  
РЕСПУБЛИКИ ДАГЕСТАН  
"РЕСПУБЛИКАНСКИЕ  
ЛЕСА"  
(организация)  
7 928 681-97-53  
(телефон)

Гасайниев Багатыр  
Магомедрасулович  
(фамилия, имя, отчество  
(последнее при наличии))

заместитель руководителя  
(Руководитель юридического лица,  
индивидуальный предприниматель,  
гражданин, иное уполномоченное лицо)

ДОКУМЕНТ ПОДПИСАН  
ЭЛЕКТРОННОЙ ПОДПИСЬЮ

Сертификат: 143648051075547189367959257912000389955  
Владелец: ГОСУДАРСТВЕННОЕ БЮДЖЕТНОЕ  
УЧРЕЖДЕНИЕ РЕСПУБЛИКИ ДАГЕСТАН \"  
РЕСПУБЛИКАНСКИЕ ЛЕСА\"  
Действителен: с 20.12.2024 по 15.03.2026  
(подпись)

17.10.2025  
(дата)

Результаты проведения лесопатологического обследования лесных насаждений за сентябрь 2025 г.

Субъект Российской Федерации Республика Дагестан Лесничество Кизлярское  
Участковое лесничество Атай-Батхановское Урочище (дача)

Номер квартала	Номер выдела	Площадь выдела, га	Целевое назначение лесов	Категория защитных лесов	ОЗУ	Номер лесопатологического выдела	Площадь лесопатологического выдела, га	Таксационная характеристика лесного насаждения									Число деревьев на временной пробной площади, шт.	Распределение деревьев по категориям состояния, % от запаса												Причина ослабления, повреждения	Подлежит рубке, % от запаса	Назначенные мероприятия			
								состав	порода	возраст	средняя высота, м	средний диаметр, см	тип леса	полнота	бонитет	запас, куб.м./га		без признаков ослабления		ослабленные		сильно ослабленные		усыхающие		свежий сухостой	свежий ветровал	свежий бурелом	старый сухостой			старый ветровал	старый бурелом	вид	площадь, га
																		Н	Р	Н	Р	Н	Р	Н	Р										
1	2	3	4	5	6	7	8	9	10	11	12	13	14	15	16	17	18	19	20	21	22	23	24	25	26	27	28	29	30	31	32	33	34	35	36
3	11	11.5	Защитные леса	Лесостепные леса		-	11.5	1 ярус древостоя 10А КЦ	Акация	45	10	18	Очень сухая судубрава дуба скального	0.4	3	78	356					5.6		11					67.7	15.7		Изменение уровня грунтовых вод под воздействием почвенно-климатических факторов, Воздействия сильных ветров прошлых лет, повлекшие наклон более 10°. изгиб или вывал деревьев	83.4	Сплошная санитарная рубка	11.5

Условные обозначения:  
Н - деревья не подлежат рубке; Р - деревья подлежат рубке.

Исполнитель работ по проведению лесопатологического обследования:

Гасайниев Багатыр  
Магомедрасулович  
(фамилия, имя, отчество  
(последнее при наличии))  
заместитель руководителя  
(Руководитель юридического лица,  
индивидуальный предприниматель,  
гражданин, иное уполномоченное лицо)

ГОСУДАРСТВЕННОЕ  
БЮДЖЕТНОЕ УЧРЕЖДЕНИЕ  
РЕСПУБЛИКИ ДАГЕСТАН  
"РЕСПУБЛИКАНСКИЕ  
ЛЕСА"  
(организация)  
+7 928 681-97-53  
(телефон)

ДОКУМЕНТ ПОДПИСАН  
ЭЛЕКТРОННОЙ ПОДПИСЬЮ  
Сертификат: 143648051075547189367959257912000389955  
Владелец: ГОСУДАРСТВЕННОЕ БЮДЖЕТНОЕ  
УЧРЕЖДЕНИЕ РЕСПУБЛИКИ ДАГЕСТАН \"  
РЕСПУБЛИКАНСКИЕ ЛЕСА\"  
Действителен: с 20.12.2024 по 15.03.2026  
(подпись)

17.10.2025  
(дата)



Результаты проведения лесопатологического обследования лесных насаждений, поврежденных вредителями леса (хвое-листогрызущими) за сентябрь 2025 г.

Субъект Российской Федерации Республика Дагестан Лесничество Кизлярское  
Участковое лесничество Атай-Батхановское Урочище (дача)

Номер квартала	Номер выдела	Площадь выдела, га	Целевое назначение лесов	Категория защитных лесов	Номер лесопатологического выдела	Площадь лесопатологического выдела, га	Таксационная характеристика лесного насаждения									Вид вредителя	Доля поврежденных деревьев, % от количества	Распределение деревьев по степени объедания кроны, % от числа стволов				Фаза развития вредителя
							состав	порода	возраст	средняя высота, м	средний диаметр, см	тип леса	полнота	бонитет	запас, куб.м./га			до 25	25 - 50	25 - 50	более 75	
1	2	3	4	5	6	7	8	9	10	11	12	13	14	15	16	17	18	19	20	21	22	23

Исполнитель работ по проведению лесопатологического обследования:

заместитель руководителя  
(Руководитель юридического лица, индивидуальный предприниматель, гражданин, иное уполномоченное лицо)

Гасайниев Багатыр Магомедрасулович  
(фамилия, имя, отчество  
(последнее при наличии))

ГОСУДАРСТВЕННОЕ БЮДЖЕТНОЕ УЧРЕЖДЕНИЕ РЕСПУБЛИКИ ДАГЕСТАН "РЕСПУБЛИКАНСКИЕ ЛЕСА"

(организация)

+7 928 681-97-53

(телефон)

ДОКУМЕНТ ПОДПИСАН  
ЭЛЕКТРОННОЙ ПОДПИСЬЮ

Сертификат: 143648051075547189367959257912000389955  
Владелец: ГОСУДАРСТВЕННОЕ БЮДЖЕТНОЕ УЧРЕЖДЕНИЕ РЕСПУБЛИКИ ДАГЕСТАН \\" РЕСПУБЛИКАНСКИЕ ЛЕСА \\"  
Действителен: с 20.12.2024 по 15.03.2026

(подпись)

17.10.2025

(дата)

**Результаты проведения лесопатологического обследования лесных насаждений с использованием авиационных средств**

Субъект Российской Федерации	Республика Дагестан	Лесничество	Кизлярское
Участковое лесничество	Атай-Батхановское	Урочище (дача)	
Государственный знак летательного аппарата		Регистрационный знак летательного аппарата	
Изготовитель		Тип летательного аппарата	
Серийный идентификационный номер воздушного судна			
Дата вылета		Местное время вылета	
Пункт вылета		Время полёта	



1	2	3	4	5	6	Доля усыхающих и погибших деревьев, %							Степень повреждения полога, %		16	17	Назначенные мероприятия					
						7	8	9	10	11	12	13	14	15			18	19	20			
Номер квартала		Номер выдела		Номер лесопатологического выдела		Площадь лесопатологического выдела, га		Перечень таксационных выделов, входящих в лесопатологический выдел		Повреждаемая порода												

Исполнитель работ по проведению лесопатологического обследования:

заместитель руководителя  
(Руководитель юридического лица,  
индивидуальный предприниматель,  
гражданин, иное уполномоченное лицо)

Гасайниев Багатыр  
Магомедрасулович  
(фамилия, имя, отчество  
(последнее при наличии))

ГОСУДАРСТВЕННОЕ  
БЮДЖЕТНОЕ УЧРЕЖДЕНИЕ  
РЕСПУБЛИКИ ДАГЕСТАН  
"РЕСПУБЛИКАНСКИЕ  
ЛЕСА"  
(организация)

+7 928 681-97-53  
(телефон)

ДОКУМЕНТ ПОДПИСАН  
ЭЛЕКТРОННОЙ ПОДПИСЬЮ

Сертификат: 143648051075547189367959257912000389955

Владелец: ГОСУДАРСТВЕННОЕ БЮДЖЕТНОЕ  
УЧРЕЖДЕНИЕ РЕСПУБЛИКИ ДАГЕСТАН \"  
РЕСПУБЛИКАНСКИЕ ЛЕСА\"

Действителен: с 20.12.2024 по 15.03.2026  
(подпись)

17.10.2025  
(дата)

**Результаты проведения лесопатологического обследования лесных насаждений с использованием данных дистанционного зондирования Земли (авиационных и космических снимков)**

Субъект Российской Федерации  
Участковое лесничество

Республика Дагестан  
Атай-Батхановское

Лесничество  
Урочище (дача)

Кизлярское

1	2	3	4	5	Краткая таксационная характеристика лесных насаждений по данным лесоустройства								Краткая характеристика материалов дистанционного зондирования Земли					19	20	21
					6	7	8	9	10	11	12	13	14	15	16	17	18			
Номер квартала	Номер выдела	Площадь лесотаксационного выдела, га	Номер лесопатологического выдела	Площадь лесопатологического выдела, га	породный состав	средний возраст	средняя высота, м	средний диаметр, см	тип леса/тип лесорастительных условий	относительная полнота	бонитет	общий запас древесины, куб. м/га	Тип и наименование летательного аппарата	Наименование съемочной аппаратуры	Режим съемки (панхроматический/мультиспектральный/гиперспектральный/красный/БИК/ИК)	Пространственное разрешение (для каждого режима), м	Дата съемки (дд.мм.гггг)	Дата дешифрирования (дд.мм.гг)	Предполагаемая причина повреждения	Площадь повреждения, га

Исполнитель работ по проведению лесопатологического обследования:

заместитель руководителя  
(Руководитель юридического лица, индивидуальный предприниматель, гражданин, иное уполномоченное лицо)

Гасайниев Багатыр Магомедрасулович  
(фамилия, имя, отчество последнее при наличии)

Государственное бюджетное учреждение Республики Дагестан "Республиканские леса"  
(организация)

+7 928 681-97-53  
(телефон)

Документ подписан  
электронной подписью

Сертификат: 143648051075547189367959257912000389955  
Владелец: Государственное бюджетное учреждение Республики Дагестан \ "Республиканские леса\"  
Действителен: с 20.12.2024 по 15.03.2026  
(подпись)

17.10.2025  
(дата)



### Абрис участка леса

М 1:10000

N квартала	N выдела	N лесопатологического выдела	Размеры ленты (круговой площадки) перече́та					Координаты начала, конца и поворотных точек лент перече́та/центров круговых площадок перече́та	
			N ленты (площадки)	длина, м	ширина, м	радиус, м	площадь, га		
3	11	-	1	450	20		0.9	43.99278 43.9971	46.73863 46.74002
3	11	-	2	220	20		0.44	43.9946 43.99696	46.74032 46.74251

### Пространственное размещение лесопатологических выделов (включается в Акт при выделении лесопатологических выделов, для указания пространственного расположения поврежденных и погибших насаждений)

Номера точек	Координаты		Длина, м
1-2	43.99257	46.73908	71.6
2-3	43.99298	46.73977	85.9
3-4	43.99366	46.74028	83.2
4-5	43.99393	46.74125	95.5
5-6	43.99462	46.74196	27
6-7	43.99485	46.74185	49.7
7-8	43.99482	46.74123	12
8-9	43.99482	46.74108	134.4
9-10	43.99562	46.74234	108.3
10-11	43.9965	46.74292	59.6
11-12	43.99701	46.74269	87.8
12-13	43.99755	46.74189	162.3
13-14	43.9972	46.73992	339.2
14-15	43.99479	46.73732	19.3

Номера точек	Координаты		Длина, м
15-16	43.99462	46.73737	89.6
16-17	43.99508	46.73829	58.6
17-18	43.9956	46.73841	48.3
18-19	43.99589	46.73886	24.8
19-20	43.99574	46.73909	47.8
20-21	43.99533	46.73927	10.5
21-22	43.99524	46.73923	121.3
22-23	43.99446	46.73817	75.9
23-24	43.99392	46.73759	146.3
24-1	43.99262	46.73787	97

Исполнитель работ по проведению лесопатологического обследования:

<p>заместитель руководителя</p> <p>(Руководитель юридического лица, индивидуальный предприниматель, гражданин, иное уполномоченное лицо)</p>	<p>Гасайниев Багатыр Магомедрасулович</p> <p>(фамилия, имя, отчество (последнее при наличии))</p>	<p>ГОСУДАРСТВЕННОЕ БЮДЖЕТНОЕ УЧРЕЖДЕНИЕ РЕСПУБЛИКИ ДАГЕСТАН "РЕСПУБЛИКАНСКИЕ ЛЕСА"</p> <p>(организация)</p>	<p>+7 928 681-97-53</p> <p>(телефон)</p>
--	---	---	--

<p><b>ДОКУМЕНТ ПОДПИСАН ЭЛЕКТРОННОЙ ПОДПИСЬЮ</b></p>	
Сертификат:	143648051075547189367959257912000389955
Владелец:	ГОСУДАРСТВЕННОЕ БЮДЖЕТНОЕ УЧРЕЖДЕНИЕ РЕСПУБЛИКИ ДАГЕСТАН \" РЕСПУБЛИКАНСКИЕ ЛЕСА\"
Действителен:	с 20.12.2024 по 15.03.2026
	(подпись)

17.10.2025

(дата)

**ВРЕМЕННАЯ ПРОБНАЯ ПЛОЩАДЬ № 1, 2**

1.1 Субъект Российской Федерации: Республика Дагестан  
Лесничество Кизлярское  
Участковое лесничество: Атай-Батхановское  
Урочище (дача): -  
Квартал 3 Выдел 11 Площадь выдела 11,5 га.  
Лесопатологический выдел: - Площадь лесопатологического выдела 11,5 га.

1.2 Метод перече́та: ленточная пробная площадь.

Количество лент / площадок: 2  
Размеры площадок (длина х ширина/радиус): 450х20 м.; 220х20 м.  
Размер временной пробной площади: Размер временной пробной площади: 1,34 га.

1.3 Фактическая таксационная характеристика насаждения:

Состав: 10А возраст 45 лет тип леса СХСТГ  
полнота 0,4 ; бонитет 3 ; запас на га 78 кбм.  
возобновление отсутствует.

1.4 Номер очага вредных организмов: б/н.


Тип очага вредных организмов: -  
Фаза развития очага вредных организмов: -

1.5 Причина ослабления, повреждения насаждения и время:

*изменение уровня грунтовых вод под воздействием почвенно-климатических факторов (код 773); воздействия сильных ветров прошлых лет, повлекшие наклон более 10°, изгиб или вывал деревьев (код 821). Время повреждения: - гг. Состояние насаждения: погибшее, Средневзвешенная категория состояния насаждения: 4,78.*

1.6 Назначенные мероприятия: ССР.

Исполнитель работ по проведению лесопатологического обследования:

Фамилия, имя  
и отчество (при наличии) Гасайниев Б.М. Подпись   
Дата составления документа: 17.10.2025 года.



ВЕДОМОСТЬ ПЕРЕЧЕТА ДЕРЕВЬЕВ

Итоговая ведомость по насаждению. СКС насаждения: 4,78.

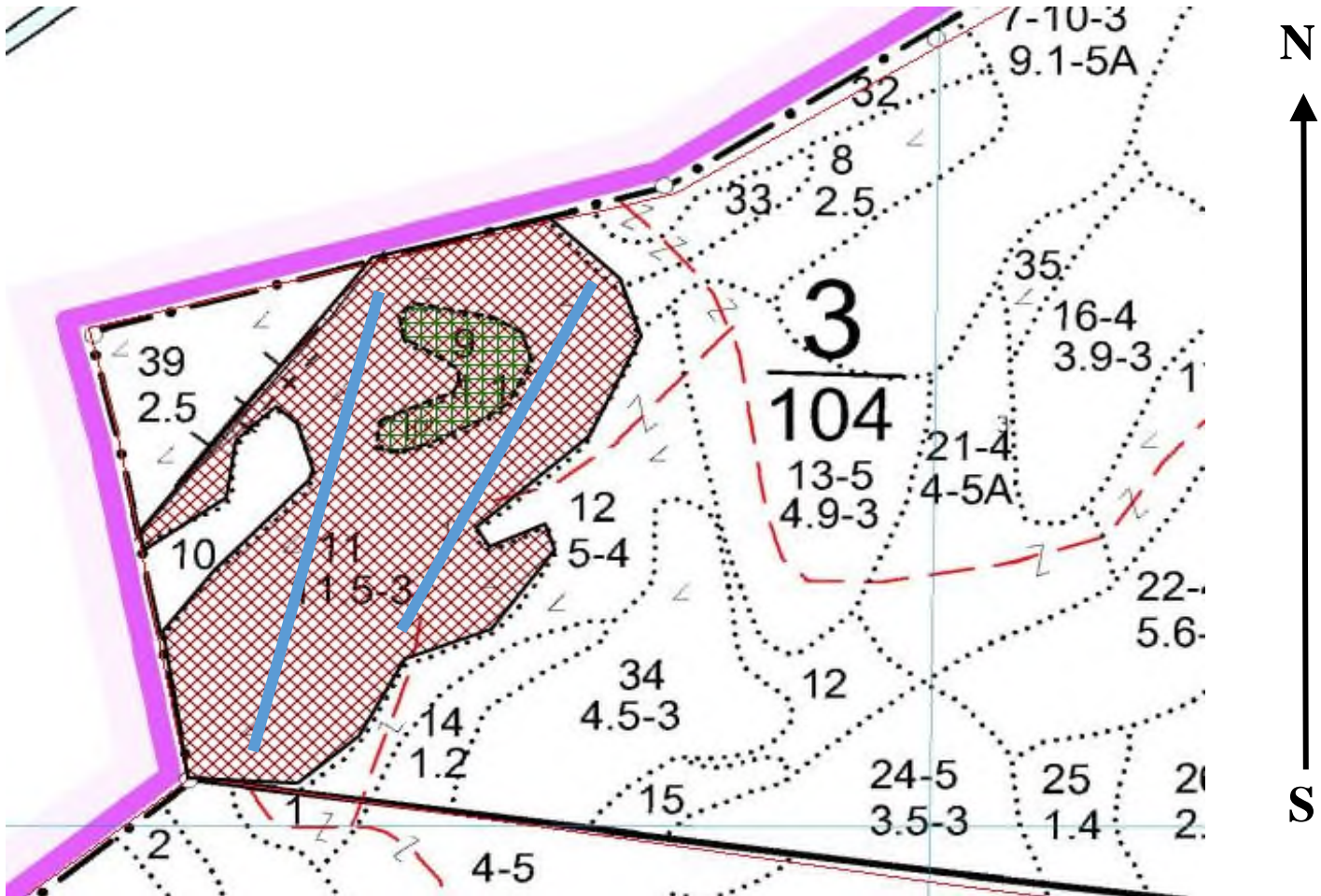
Ступени толщины см	Количество деревьев по категориям состояния, шт.																Всего	
	1		2		3		4		5		5 (а,б,в)			5 (г,д,е)			шт./ куб.м.	в т.ч. подлежит рубке, %
	Н	З	Н	З	Н	З	Н	З	Н	З	Н	З	О	Н	З	О		
1	2	3	4	5	6	7	8	9	10	11	12	13	14	15	16	17	18	19
8					1		3		20					20			24/ 0,72	5,6
12					2		3		25					25			30/ 2,4	7
16					6		10		77					77			93/ 15,81	21,6
20					7		13		100					100			120/ 36	28,2
24					4		7		51					51			62/ 29,14	14,3
28					1		2		15					15			18/ 12,24	4,2
32							1		8					8			9/ 8,55	2,2
-																	0/ 0	
-																	0/ 0	
-																	0/ 0	
итого, шт					21		39		296					296			356	83,1
итого, куб.м.					5,9		11,5		87,5					87,5			104,9	83,4
итого, куб.м. %					5,6		11		83,4					83,4			100	83,4

Порода1: А. СКС породы: 4,78.

Ступени толщины см	Количество деревьев по категориям состояния, шт.																Всего	
	1		2		3		4		5		5 (а,б,в)			5 (г,д,е)			шт./ куб.м.	в т.ч. подлежит рубке, %
	Н	З	Н	З	Н	З	Н	З	Н	З	Н	З	О	Н	З	О		
1	2	3	4	5	6	7	8	9	10	11	12	13	14	15	16	17	18	19
8					1		3		20					20			24/ 0,72	5,6
12					2		3		25					25			30/ 2,4	7
16					6		10		77					77			93/ 15,81	21,6
20					7		13		100					100			120/ 36	28,2
24					4		7		51					51			62/ 29,14	14,3
28					1		2		15					15			18/ 12,24	4,2
32							1		8					8			9/ 8,55	2,2
-																	0/ 0	
-																	0/ 0	
-																	0/ 0	
итого, шт					21		39		296					296			356	83,1
итого, куб.м.					5,9		11,5		87,5					87,5			104,9	83,4
итого, куб.м. %					5,6		11		83,4					83,4			100	83,4

Абрис участка леса

Масштаб 1:10000



Условные обозначения:		граница мероприятия		ленты перече́та		неэксплуатационная площадь
-----------------------	--	---------------------	--	-----------------	--	----------------------------

№ квартала	№ выдела	№ ЛП выдела	Размеры ленты (круговой площадки) перече́та					Координаты ПП	
			№ ленты	Длина, м	Ширина, м	Радиус, м	Площадь, га		
3	11	-	1	450	20	-	0,90	43,99278	46,73863
								43,9971	46,74251
			2	220	20	-	0,44	43,9946	46,74032
								43,99696	46,74251

Номера точек	Координаты		Длина, м
1->2	43,99257°	46,73908°	71,6
2->3	43,99298°	46,73977°	85,9
3->4	43,99366°	46,74028°	83,2
4->5	43,99393°	46,74125°	95,5
5->6	43,99462°	46,74196°	27
6->7	43,99485°	46,74185°	49,7
7->8	43,99482°	46,74123°	12
8->9	43,99482°	46,74108°	134,4
9->10	43,99562°	46,74234°	108,3
10->11	43,9965°	46,74292°	59,6
11->12	43,99701°	46,74269°	87,8





# ВЕДОМОСТЬ ПЕРЕЧЕТА ДЕРЕВЬЕВ

Итоговая ведомость по насаждению. СКС насаждения: 4,78.

Ступени толщины см	Количество деревьев по категориям состояния, шт.																Всего	
	1		2		3		4		5		5 (а,б,в)			5 (г,д,е)			шт./ куб.м.	в т.ч. подлежит рубке, %
	Н	З	Н	З	Н	З	Н	З	Н	З	Н	З	О	Н	З	О		
1	2	3	4	5	6	7	8	9	10	11	12	13	14	15	16	17	18	19
8					1		3		20					20			24/ 0,72	5,6
12					2		3		25					25			30/ 2,4	7
16					6		10		77					77			93/ 15,81	21,6
20					7		13		100					100			120/ 36	28,2
24					4		7		51					51			62/ 29,14	14,3
28					1		2		15					15			18/ 12,24	4,2
32							1		8					8			9/ 8,55	2,2
-																	0/ 0	
-																	0/ 0	
-																	0/ 0	
итого, шт					21		39		296					296			356	83,1
итого, куб.м.					5,9		11,5		87,5					87,5			104,9	83,4
итого, куб.м. %					5,6		11		83,4					83,4			100	83,4

Порода1: А. СКС породы: 4,78.

Ступени толщины см		Количество деревьев по категориям состояния, шт.															Всего		
		1		2		3		4		5		5 (а,б,в)			5 (г,д,е)			шт./ куб.м.	в т.ч. подлежит рубке, %
		Н	З	Н	З	Н	З	Н	З	Н	З	Н	З	О	Н	З	О		
1	2	3	4	5	6	7	8	9	10	11	12	13	14	15	16	17	18	19	
8					1		3		20					20			24/ 0,72	5,6	
12					2		3		25					25			30/ 2,4	7	
16					6		10		77					77			93/ 15,81	21,6	
20					7		13		100					100			120/ 36	28,2	
24					4		7		51					51			62/ 29,14	14,3	
28					1		2		15					15			18/ 12,24	4,2	
32							1		8					8			9/ 8,55	2,2	
-																	0/ 0		
-																	0/ 0		
-																	0/ 0		
итого, шт					21		39		296					296			356	83,1	
итого, куб.м.					5,9		11,5		87,5					87,5			104,9	83,4	
итого, куб.м. %					5,6		11		83,4					83,4			100	83,4	







Широта: 43.99314

Долгота: 46.73917

ВНУМ: - 13 м

Описание объекта: Кизлярское лесничество,  
Атай - Батхановское участковое  
лесничество

квартал 3 выдел 11

Дата и время съемки: 30.09.2025 16:11:18