

УТВЕРЖДАЮ:

Зам. председателя Комитета по ЛК РО
А. Р. Муртазалиев
22.10.2025



Акт
лесопатологического обследования № 4-27-3-512-2025-Сергокалинское

лесных насаждений Сергокалинское (лесничество)
Республика Дагестан (субъект Российской Федерации)

Способ лесопатологического обследования: 1. Визуальный ☐
2. Инструментальный ☒

Место проведения:

Участковое лесничество	Урочище	Квартал	Выдел	Площадь выдела, га	Лесопатологический выдел	Площадь лесопатологического выдела, га
Сергокалинское		4	27	5.5	1	3

Лесопатологическое обследование проведено на общей площади 3 га.

Кадастровый номер участка: _____
(для участков, предоставленных в постоянное (бессрочное) пользование, аренду)

Документ о праве пользования: _____
Государственное задание, 27.12.2024, 342
(тип документа о праве пользования, дата, номер, вид разрешенного вида использования)

2. Инструментальное (детальное) обследование лесных насаждений.

(раздел включается в акт в случае проведения лесопатологического обследования инструментальным способом)

2.1 Лесничество Сергокалинское Участковое лесничество Сергокалинское

Урочище (дача) _____ Квартал 4 Выдел 27

Лесопатологический выдел 1

Наличие ограничений или особенностей участка, влияющих на назначение СОМ:

нет

(отметка о наличии ООПТ, ОЗУ, водоохранной зоны, радиоактивного загрязнения лесов, угрозы возникновения очагов вредных организмов или пожарной опасности в лесах).

2.2. Фактическая таксационная характеристика лесного насаждения соответствует (не соответствует) таксационному описанию (нужное подчеркнуть).

Причины несоответствия: давность лесоустройства 10 и более лет

Ведомость насаждений с выявленными несоответствиями таксационным описаниям приведена в приложении 1 к Акту.

2.3. Состояние насаждений:

с нарушенной устойчивостью (средневзвешенная категория состояния $\geq 1,51 - \leq 4,50$)

☒

с утраченной устойчивостью (средневзвешенная категория состояния $\geq 4,51$)

☐

устойчивое (средневзвешенная категория состояния $< 1,50$)

☐

2.4. Причины ослабления, повреждения, средневзвешенная категория состояния насаждения:

Устойчивый низовой пожар 4-10 летней давности высокой интенсивности, Воздействия шквалистых и ураганных ветров прошлых лет, повлекшие слом стволов деревьев, Воздействия сильных ветров прошлых лет, повлекшие наклон более 10°, изгиб или вывал деревьев, Гнили стволые, СКС: 3.4

2.4.1. Заселено (отработано) стволовыми вредителями:

Вид вредителя	Порода	Встречаемость заселенных деревьев, % от запаса породы	Встречаемость отработанных деревьев, % от запаса породы	Степень заселения лесного насаждения (слабая, средняя, сильная)
1	2	3	4	5

2.4.2. Повреждено огнем:

Вид пожара	Порода	Состояние корневых лап		Состояние корневой шейки		Высушивание луба		Обугленность древесины более 1/3 высоты ствола	
		процент поврежденных огнем корней	процент деревьев с данным повреждением	Обугленность древесины корневой шейки по окружности (1/4; 2/4; 3/4; более 3/4)	процент деревьев с данным повреждением	по окружности (1/4; 2/4; 3/4; более 3/4)	процент деревьев с данным повреждением	по окружности ствола (менее 1/2; более 1/2)	процент деревьев с данным повреждением
1	2	3	4	5	6	7	8	9	10

2.4.3. Поражено болезнями:

Болезнь/возбудитель	Порода	Встречаемость, % от запаса насаждения	Степень поражения лесного насаждения (слабая, средняя, сильная)
1	2	3	4
гнили стволовые	Бук	20.5	средняя

2.5. Выборке подлежит 36.8% деревьев (указывается общий % запаса деревьев, подлежащий рубке, от общего запаса насаждения), в том числе:

без признаков ослабления % (причины назначения);
ослабленных % (причины назначения);
сильно ослабленных % (причины назначения);
усыхающих % (причины назначения);
свежего сухостоя %;
свежего ветровала %;
свежего бурелома %;
старого сухостоя 21.3%;
старого ветровала 11.6%;
старого бурелома 3.9%;

2.6. Полнота лесного насаждения после уборки деревьев, подлежащих рубке, составит 0.3
Критическая полнота для данной категории лесных насаждений и преобладающей породы составляет 0.0

ЗАКЛЮЧЕНИЕ к инструментальному обследованию участка.

Л/п выделе №1 площадью 3,0 га, состав 5БКЗГ2Д+Кл, полнота 0,4, СКС насаждений составляет 3,4 - насаждение сильно ослабленное, в том числе по породам: Бук - 4,17, Граб - 2,79, Дуб - 2,37, Клен - 1,0. По состоянию насаждений назначается выборочная санитарная рубка (ВСР). Выбираемый запас на л/п выделе составляет 113,7 куб. м.

Участковое лесничество	Урочище (дача)	Квартал	Выдел	Площадь выдела, га	Лесопатологический выдел	Площадь лесопатологического выдела, га	Вид мероприятия	Площадь мероприятия, га	Породы	Доля выбираемой древесины по запасу, %	Рекомендуемый срок проведения мероприятия, до
1	2	3	4	5	6	7	8	9	10	11	12
Сергокалинское		4	27	5.5	1	3	Выборочная	3	Бук	55.4	19.10.2027

Участковое лесничество	Урочище (дача)	Квартал	Выдел	Площадь выдела, га	Лесопатологический выдел	Площадь лесопатологического выдела, га	Вид мероприятия	Площадь мероприятия, га	Породы	Доля выбираемой древесины по запасу, %	Рекомендуемый срок проведения мероприятия, до
1	2	3	4	5	6	7	8	9	10	11	12
							санитарная рубка				
Сергокалинское		4	27	5.5	1	3	Выборочная санитарная рубка	3	Граб	25.6	19.10.2027
Сергокалинское		4	27	5.5	1	3	Выборочная санитарная рубка	3	Дуб	14.3	19.10.2027

Ведомость временной пробной площади и абрис участка прилагаются (приложение 2 и 3 к Акту).

РЕКОМЕНДАЦИИ по проведению мероприятий, не относящихся к мероприятиям по предупреждению распространения вредных организмов.
нет

Дата проведения ЛПО: 23.09.2025
Дата составления документа: 19.10.2025

Исполнитель работ по проведению лесопатологического обследования:

заместитель руководителя
(Руководитель юридического лица,
индивидуальный предприниматель,
гражданин, иное уполномоченное лицо)

Гасайниев Багатыр
Магомедрасулович
(фамилия, имя, отчество
(последнее при наличии))

ГОСУДАРСТВЕННОЕ
БЮДЖЕТНОЕ УЧРЕЖДЕНИЕ
РЕСПУБЛИКИ ДАГЕСТАН
"РЕСПУБЛИКАНСКИЕ
ЛЕСА"
(организация)

+7 928 681-97-53
(телефон)

ДОКУМЕНТ ПОДПИСАН
ЭЛЕКТРОННОЙ ПОДПИСЬЮ

Сертификат: 143648051075547189367959257912000389955

Владелец: ГОСУДАРСТВЕННОЕ БЮДЖЕТНОЕ
УЧРЕЖДЕНИЕ РЕСПУБЛИКИ ДАГЕСТАН \"
РЕСПУБЛИКАНСКИЕ ЛЕСА\"

Действителен: с 20.12.2024 по 15.03.2026

19.10.2025
(дата)

Ведомость участков леса с выявленными несоответствиями таксационным описаниям

Субъект Российской Федерации Республика Дагестан Лесничество Сергокалинское
Участковое лесничество Сергокалинское Урочище (дача)

Год проведения лесоустройства	Номер квартала	Номер выдела	Площадь выдела, га	Целевое назначение лесов	Категория защитных лесов	ОЗУ	Источник данных	Номер лесопатологического выдела	Площадь лесопатологического выдела, га	Таксационная характеристика								Заложено пробных площадей		
										состав	порода	возраст, лет	средняя высота, м	средний диаметр, см	тип леса	полнота	бонитет	запас, куб. м /га	количество, шт.	Общая площадь, га
1	2	3	4	5	6	7	8	9	10	11	12	13	14	15	16	17	18	19	20	21
2005	4	27	5.5	Защитные леса	Горные леса	Участки лесов на крутых горных склонах	ТО	х	х	1 ярус древо стоя 7БУК 2Г1Д СП	Бук	65	18	24	Влажные букняк	0.8	2	260	1	0.3
											Габ		16	20						
											Дуб скальный порослевой		16	20						
							Ф	1	3	1 ярус древо стоя 5БУК 3Г2Д КЛ	Бук	85	18	20		0.4		103		
											Габ									
											Дуб									
											Клен									

Условные обозначения:
ТО - таксационные описания; Ф - фактическая характеристика лесного насаждения

Исполнитель работ по проведению лесопатологического обследования:

заместитель руководителя
(Руководитель юридического лица, индивидуальный предприниматель, гражданин, иное уполномоченное лицо)

Гасайниев Багатыр
Магомедрасулович
(фамилия, имя, отчество
(последнее при наличии))

ГОСУДАРСТВЕННОЕ
БЮДЖЕТНОЕ УЧРЕЖДЕНИЕ
РЕСПУБЛИКИ ДАГЕСТАН
"РЕСПУБЛИКАНСКИЕ
ЛЕСА"
(организация)

+7 928 681-97-53
(телефон)

ДОКУМЕНТ ПОДПИСАН
ЭЛЕКТРОННОЙ ПОДПИСЬЮ

Сертификат: 14364805107547189367959257912000389955

Владелец: ГОСУДАРСТВЕННОЕ БЮДЖЕТНОЕ
УЧРЕЖДЕНИЕ РЕСПУБЛИКИ ДАГЕСТАН \"
РЕСПУБЛИКАНСКИЕ ЛЕСА\"

Действителен: с 20.12.2024 по 15.03.2026

19.10.2025
(дата)

Результаты проведения лесопатологического обследования лесных насаждений за сентябрь 2025 г.

Субъект Российской Федерации
Участковое лесничество

Республика Дагестан
Сергокалинское

Лесничество
Урочище (дача)

Сергокалинское

Номер квартала	Номер выдела	Площадь выдела, га	Целевое назначение лесов	Категория защитных лесов	ОЗУ	Номер лесопатологического выдела	Площадь лесопатологического выдела, га	Таксационная характеристика лесного насаждения									Число деревьев на временной пробной площади, шт.	Распределение деревьев по категориям состояния, % от запаса												Причина ослабления, повреждения	Подлежит рубке, % от запаса	Назначенные мероприятия				
								состав	порода	возраст	средняя высота, м	средний диаметр, см	тип леса	полнота	бонитет	запас, куб.м./га		без признаков ослабления		ослабленные		сильно ослабленные		усыхающие		свежий сухой	свежий ветровал	свежий бурелом	старый сухой			старый ветровал	старый бурелом	вид	площадь, га	
																		Н	Р	Н	Р	Н	Р	Н	Р											
1	2	3	4	5	6	7	8	9	10	11	12	13	14	15	16	17	18	19	20	21	22	23	24	25	26	27	28	29	30	31	32	33	34	35	36	
4	27	5.5	Защитные леса	Горные леса	Участки лесов на крутых горных склонах	1	3	1 ярус древостоя 5Б У К3 Г2 Д К Л	Бук	85	18	20	Влажный буковый	0.4	2	103	23			8.1		22.3		14.2						28.4	18.9	8.1	Устойчивый низовой пожар 4-10 летней давности высокой интенсивности, Гнили стволовые, Воздействия сильных ветров прошлых лет, повлекшие наклон более 10°, изгиб или вывал деревьев, Воздействия шквалистых и ураганных ветров прошлых лет, повлекшие слом стволов деревьев	55.4	Выборочная санитарная рубка	3
									Горный											20	32.1		16.7		16.7		8.9					16.7	8.9		Устойчивый низовой пожар 4-10 летней давности высокой интенсивности, Гнили стволовые, Воздействия сильных ветров прошлых лет, повлекшие наклон более 10°, изгиб или вывал деревьев, Воздействия шквалистых и	25.6

Номер квартала	Номер выдела	Площадь выдела, га	Целевое назначение лесов	Категория защитных лесов	ОЗУ	Номер лесопатологического выдела	Площадь лесопатологического выдела, га	Таксационная характеристика лесного насаждения										Число деревьев на временной пробной площади, шт.	Распределение деревьев по категориям состояния, % от запаса																Причина ослабления, повреждения	Подлежит рубке, % от запаса	Назначенные мероприятия	
1	2	3	4	5	6	7	8	состав	порода	возраст	средняя высота, м	средний диаметр, см	тип леса	полнота	бонитет	запас, куб.м./га	Н		Р	ослабленные		сильно ослабленные		усыхающие		свежий сухой	свежий ветровал	свежий бурелом	старый сухой	старый ветровал	старый бурелом	33	34	35			36	
									Д уб													44	36 .5	28 .6	11 .1													9.5
								К лен									3	100														Устойчивый низовой пожар 4-10 летней давности высокой интенсивности, Гнили стволыые	14.3	Выборочная санитарная рубка	3			

Условные обозначения:
Н - деревья не подлежат рубке; Р - деревья подлежат рубке.

Исполнитель работ по проведению лесопатологического обследования:

заместитель руководителя
(Руководитель юридического лица, индивидуальный предприниматель, гражданин, иное уполномоченное лицо)

Гасайниев Багатыр
Магомедрасулович
(фамилия, имя, отчество
(последнее при наличии))

ГОСУДАРСТВЕННОЕ
БЮДЖЕТНОЕ УЧРЕЖДЕНИЕ
РЕСПУБЛИКИ ДАГЕСТАН
"РЕСПУБЛИКАНСКИЕ
ЛЕСА"
(организация)

+7 928 681-97-53
(телефон)

ДОКУМЕНТ ПОДПИСАН
ЭЛЕКТРОННОЙ ПОДПИСЬЮ

Сертификат: 143648051075547189367959257912000389955
Владелец: ГОСУДАРСТВЕННОЕ БЮДЖЕТНОЕ
УЧРЕЖДЕНИЕ РЕСПУБЛИКИ ДАГЕСТАН \"
РЕСПУБЛИКАНСКИЕ ЛЕСА\"
Действителен: с 20.12.2024 по 15.03.2026
(подпись)

19.10.2025
(дата)

Результаты проведения лесопатологического обследования лесных насаждений, поврежденных вредителями леса (хвое-листогрызущими) за сентябрь 2025 г.

Субъект Российской Федерации Республика Дагестан Лесничество Сергокалинское
Участковое лесничество Сергокалинское Урочище (дача)

1	2	3	4	5	6	7	Таксационная характеристика лесного насаждения								17	Доля поврежденных деревьев, % от количества	Распределение деревьев по степени объедания кроны, % от числа стволов				23	
Номер квартала	Номер выдела	Площадь выдела, га	Целевое назначение лесов	Категория защитных лесов	Номер лесопатологического выдела	Площадь лесопатологического выдела, га	состав	порода	возраст	средняя высота, м	средний диаметр, см	тип леса	полнота	бонитет	запас, куб.м./га		Вид вредителя	до 25	25 - 50	25 - 50		более 75

Исполнитель работ по проведению лесопатологического обследования:

заместитель руководителя
(Руководитель юридического лица, индивидуальный предприниматель, гражданин, иное уполномоченное лицо)

Гасайниев Багатыр
Магомедрасулович
(фамилия, имя, отчество
(последнее при наличии))

ГОСУДАРСТВЕННОЕ
БЮДЖЕТНОЕ УЧРЕЖДЕНИЕ
РЕСПУБЛИКИ ДАГЕСТАН
"РЕСПУБЛИКАНСКИЕ
ЛЕСА"
(организация)

+7 928 681-97-53
(телефон)

ДОКУМЕНТ ПОДПИСАН
ЭЛЕКТРОННОЙ ПОДПИСЬЮ

Сертификат: 143648051075547189367959257912000389955
Владелец: ГОСУДАРСТВЕННОЕ БЮДЖЕТНОЕ
УЧРЕЖДЕНИЕ РЕСПУБЛИКИ ДАГЕСТАН "
РЕСПУБЛИКАНСКИЕ ЛЕСА"
Действителен: с 20.12.2024 по 15.03.2026
(подпись)

19.10.2025
(дата)

Результаты проведения лесопатологического обследования лесных насаждений с использованием авиационных средств

Субъект Российской Федерации	<u>Республика Дагестан</u>	Лесничество	<u>Сергокалинское</u>
Участковое лесничество	<u>Сергокалинское</u>	Урочище (дача)	<u></u>
Государственный знак летательного аппарата	<u></u>	Регистрационный знак летательного аппарата	<u></u>
Изготовитель	<u></u>	Тип летательного аппарата	<u></u>
Серийный идентификационный номер воздушного судна	<u></u>		
Дата вылета	<u></u>	Местное время вылета	<u></u>
Пункт вылета	<u></u>	Время полёта	<u></u>

1	2	3	4	5	6	Доля усыхающих и погибших деревьев, %							Степень повреждения полога, %		16	17	Назначенные мероприятия		
						7	8	9	10	11	12	13	14	15			18	19	20
Номер квартала	Номер выдела	Номер лесопатологического выдела	Площадь лесопатологического выдела, га	Перечень таксационных выделов, входящих в лесопатологический выдел	Повреждаемая порода	усыхающие	свежий сухостой	старый сухостой	свежий ветровал	свежий бурелом	старый ветровал	старый бурелом	дефолиация	дехромация	Тип распределения поврежденных (погибших) деревьев (равномерное, групповое, куртинное, сплошное усыхание (повреждение)	Причины ослабления, повреждения	вид	площадь, га	Сроки проведения

Исполнитель работ по проведению лесопатологического обследования:

заместитель руководителя
(Руководитель юридического лица, индивидуальный предприниматель, гражданин, иное уполномоченное лицо)

Гасайниев Багатыр
Магомедрасулович
(фамилия, имя, отчество
(последнее при наличии))

ГОСУДАРСТВЕННОЕ
БЮДЖЕТНОЕ УЧРЕЖДЕНИЕ
РЕСПУБЛИКИ ДАГЕСТАН
"РЕСПУБЛИКАНСКИЕ
ЛЕСА"
(организация)

+7 928 681-97-53
(телефон)

ДОКУМЕНТ ПОДПИСАН
ЭЛЕКТРОННОЙ ПОДПИСЬЮ

Сертификат: 143648051075547189367959257912000389955
Владелец: ГОСУДАРСТВЕННОЕ БЮДЖЕТНОЕ
УЧРЕЖДЕНИЕ РЕСПУБЛИКИ ДАГЕСТАН \"
РЕСПУБЛИКАНСКИЕ ЛЕСА\"
Действителен: с 20.12.2024 по 15.03.2026
(подпись)

19.10.2025
(дата)

Результаты проведения лесопатологического обследования лесных насаждений с использованием данных дистанционного зондирования Земли (авиационных и космических снимков)

Субъект Российской Федерации
Участковое лесничество

Республика Дагестан
Сергокалинское

Лесничество
Урочище (дача)

Сергокалинское

	Номер квартала	Номер выдела	Площадь лесотаксационного выдела, га	Номер лесопатологического выдела	Площадь лесопатологического выдела, га	Краткая таксационная характеристика лесных насаждений по данным лесоустройства							Краткая характеристика материалов дистанционного зондирования Земли							
1	2	3	4	5	6	7	8	9	10	11	12	13	14	15	16	17	18	19	20	21
					породный состав	средний возраст	средняя высота, м	средний диаметр, см	тип леса/тип лесорастительных условий	относительная полнота	бонитет	общий запас древесины, куб. м/га	Тип и наименование летательного аппарата	Наименование съемочной аппаратуры	Режим съемки (панхроматический/мультиспектральный/гиперспектральный/красный/БИК/ИК)	Пространственное разрешение (для каждого режима), м	Дата съемки (дд.мм.гггг)	Дата дешифрирования (дд.мм.гг)	Предполагаемая причина повреждения	Площадь повреждения, га

Исполнитель работ по проведению лесопатологического обследования:

заместитель руководителя
(Руководитель юридического лица, индивидуальный предприниматель, гражданин, иное уполномоченное лицо)

Гасайниев Багатыр Магомедрасулович
(фамилия, имя, отчество последнее при наличии)

ГОСУДАРСТВЕННОЕ БЮДЖЕТНОЕ УЧРЕЖДЕНИЕ РЕСПУБЛИКИ ДАГЕСТАН "РЕСПУБЛИКАНСКИЕ ЛЕСА"

(организация)

+7 928 681-97-53

(телефон)

ДОКУМЕНТ ПОДПИСАН
ЭЛЕКТРОННОЙ ПОДПИСЬЮ

Сертификат: 143648051075547189367959257912000389955

Владелец: ГОСУДАРСТВЕННОЕ БЮДЖЕТНОЕ УЧРЕЖДЕНИЕ РЕСПУБЛИКИ ДАГЕСТАН \\"РЕСПУБЛИКАНСКИЕ ЛЕСА\"

Действителен: с 20.12.2024 по 15.03.2026

(подпись)

19.10.2025

(дата)

Абрис участка леса

M 1:5000

N квартала	N выдела	N лесопатологического выдела	Размеры ленты (круговой площадки) перече́та					Координаты начала, конца и поворотных точек лент перече́та/центров круговых площадок перече́та	
			N ленты (площадки)	длина, м	ширина, м	радиус, м	площадь, га		
4	27	1	1	150	20		0.3	42.482756 42.483581	47.557569 47.559181

Пространственное размещение лесопатологических выделов (включается в Акт при выделении лесопатологических выделов, для указания пространственного расположения поврежденных и погибших насаждений)

Номера точек	Координаты		Длина, м
1-2	42.48352	47.55995	209
2-3	42.48238	47.55794	233.2
3-4	42.48292	47.55541	401.3
4-1	42.48409	47.55974	71.2

Исполнитель работ по проведению лесопатологического обследования:

заместитель руководителя (Руководитель юридического лица, индивидуальный предприниматель, гражданин, иное уполномоченное лицо)	Гасайниев Багатыр Магомедрасулович (фамилия, имя, отчество последнее при наличии)	ГОСУДАРСТВЕННОЕ БЮДЖЕТНОЕ УЧРЕЖДЕНИЕ РЕСПУБЛИКИ ДАГЕСТАН "РЕСПУБЛИКАНСКИЕ ЛЕСА" (организация)	+7 928 681-97-53 (телефон)	<div>ДОКУМЕНТ ПОДПИСАН ЭЛЕКТРОННОЙ ПОДПИСЬЮ</div> <div>Сертификат: 143648051075547189367959257912000389955 Владелец: ГОСУДАРСТВЕННОЕ БЮДЖЕТНОЕ УЧРЕЖДЕНИЕ РЕСПУБЛИКИ ДАГЕСТАН \\" РЕСПУБЛИКАНСКИЕ ЛЕСА\" Действителен: с 20.12.2024 по 15.03.2026 (подпись)</div>	19.10.2025 (дата)
---	--	--	-------------------------------	---	----------------------

ВРЕМЕННАЯ ПРОБНАЯ ПЛОЩАДЬ № 1

1.1 Субъект Российской Федерации: Республика Дагестан
Лесничество Сергокалинское
Участковое лесничество: Сергокалинское
Урочище (дача): -
Квартал 4 Выдел 27 Площадь выдела 5,5 га.
Лесопатологический выдел: 1 Площадь лесопатологического выдела 3 га.

1.2 Метод перече́та: ленточная пробная площадь.

Количество лент / площадок: 1
Размеры площадок (длина х ширина/радиус): 150х20 м.
Размер временной пробной площади: Размер временной пробной площади: 0,3 га.

1.3 Фактичекая таксационная характеристика насаждения:

Состав: 5БКЗГ2Д+Кл возраст 85 лет тип леса ВЛСБК
полнота 0,4 ; бонитет 2 ; запас на га 103 кбм.
возобновление отсутствует.

1.4 Номер очага вредных организмов: б/н.

Тип очага вредных организмов: -
Фаза развития очага вредных организмов: -

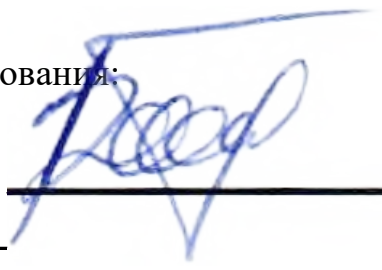
1.5 Причина ослабления, повреждения насаждения и время:

устойчивый низовой пожар 4-10 летней давности высокой интенсивности (код 868); гнили стволые (код 350); воздействия сильных ветров прошлых лет, повлекшие наклон более 10°, изгиб или вывал деревьев (код 821); воздействия шквалистых и ураганных ветров прошлых лет, повлекшие слом стволов деревьев (код 822). Время повреждения: - гг. Состояние насаждения: сильно ослабленное, Средневзвешенная категория состояния насаждения: 3,4.

1.6 Назначенные мероприятия: ВСП.

Исполнитель работ по проведению лесопатологического обследования:

Фамилия, имя

и отчество (при наличии) Гасайниев Б.М. Подпись 

Дата составления документа: 19.10.2025 года.

ВЕДОМОСТЬ ПЕРЕЧЕТА ДЕРЕВЬЕВ

Итоговая ведомость по насаждению. СКС насаждения: 3,4.

Ступени толщины см	Количество деревьев по категориям состояния, шт.																Всего	
	1		2		3		4		5		5 (а,б,в)			5 (г,д,е)			шт./ куб.м.	в т.ч. подлежит рубке, %
	Н	З	Н	З	Н	З	Н	З	Н	З	Н	З	О	Н	З	О		
1	2	3	4	5	6	7	8	9	10	11	12	13	14	15	16	17	18	19
8	2		2			1				1					1		6/ 0,18	1,1
12	4		3			2		1		2					2		12/ 0,84	2,2
16	7		4			2		2		3					3		18/ 2,73	3,3
20	6		3			2		2	1	3				1	3		17/ 4,83	4,4
24	5		3			3		2	3	3				3	3		19/ 8,8	6,7
28	1		2			3		1	3	4				3	4		14/ 9,52	7,9
32						1		1	1	1				1	1		4/ 3,8	2,2
-																	0/ 0	
-																	0/ 0	
-																	0/ 0	
итого, шт	25		17			14		9	8	17				8	17		90	27,8
итого, куб.м.	6,1		4,5			5,5		3,5	4,8	6,6				4,8	6,6		31,0	36,8
итого, куб, %	19,7		14,5			17,7		11,3	15,5	21,3				15,5	21,3		100	36,8

Порода1: БК. СКС породы: 4,17.

Ступени толщины см	Количество деревьев по категориям состояния, шт.																Всего	
	1		2		3		4		5		5 (а,б,в)			5 (г,д,е)			шт./ куб.м.	в т.ч. подлежит рубке, %
	Н	З	Н	З	Н	З	Н	З	Н	З	Н	З	О	Н	З	О		
1	2	3	4	5	6	7	8	9	10	11	12	13	14	15	16	17	18	19
20										1					1		1/ 0,3	4,3
24			1			2		1	2	2				2	2		8/ 3,76	17,4
28			1			2		1	3	3				3	3		10/ 6,8	26,2
32						1		1	1	1				1	1		4/ 3,8	8,7
-																	0/ 0	
-																	0/ 0	
-																	0/ 0	
-																	0/ 0	
-																	0/ 0	
-																	0/ 0	
итого, шт			2			5		3	6	7				6	7		23	56,6
итого, куб.м.			1,2			3,3		2,1	4,0	4,2				4,0	4,2		14,8	55,4
итого, куб, %			8,1			22,3		14,2	27	28,4				27	28,4		100	55,4

Порода2: Г. СКС породы: 2,79.

Ступени толщины см	Количество деревьев по категориям состояния, шт.																Всего	
	1		2		3		4		5		5 (а,б,в)			5 (г,д,е)			шт./ куб.м.	в т.ч. подлежит рубке, %
	Н	З	Н	З	Н	З	Н	З	Н	З	Н	З	О	Н	З	О		
1	2	3	4	5	6	7	8	9	10	11	12	13	14	15	16	17	18	19
16	1																1/ 0,17	
20	2		1			1		1	1	1				1	1		7/ 2,1	10
24	3		1			1		1	1	1				1	1		8/ 3,76	10
28	1		1			1				1					1		4/ 2,72	5
-																	0/ 0	
-																	0/ 0	
-																	0/ 0	
-																	0/ 0	
-																	0/ 0	
-																	0/ 0	
итого, шт	7		3			3		2	2	3				2	3		20	25,0
итого, куб.м.	2,9		1,5			1,5		0,8	0,8	1,5				0,8	1,5		9,0	25,6
итого, куб, %	32,1		16,7			16,7		8,9	8,9	16,7				8,9	16,7		100	25,6

Порода3: Д. СКС породы: 2,37.

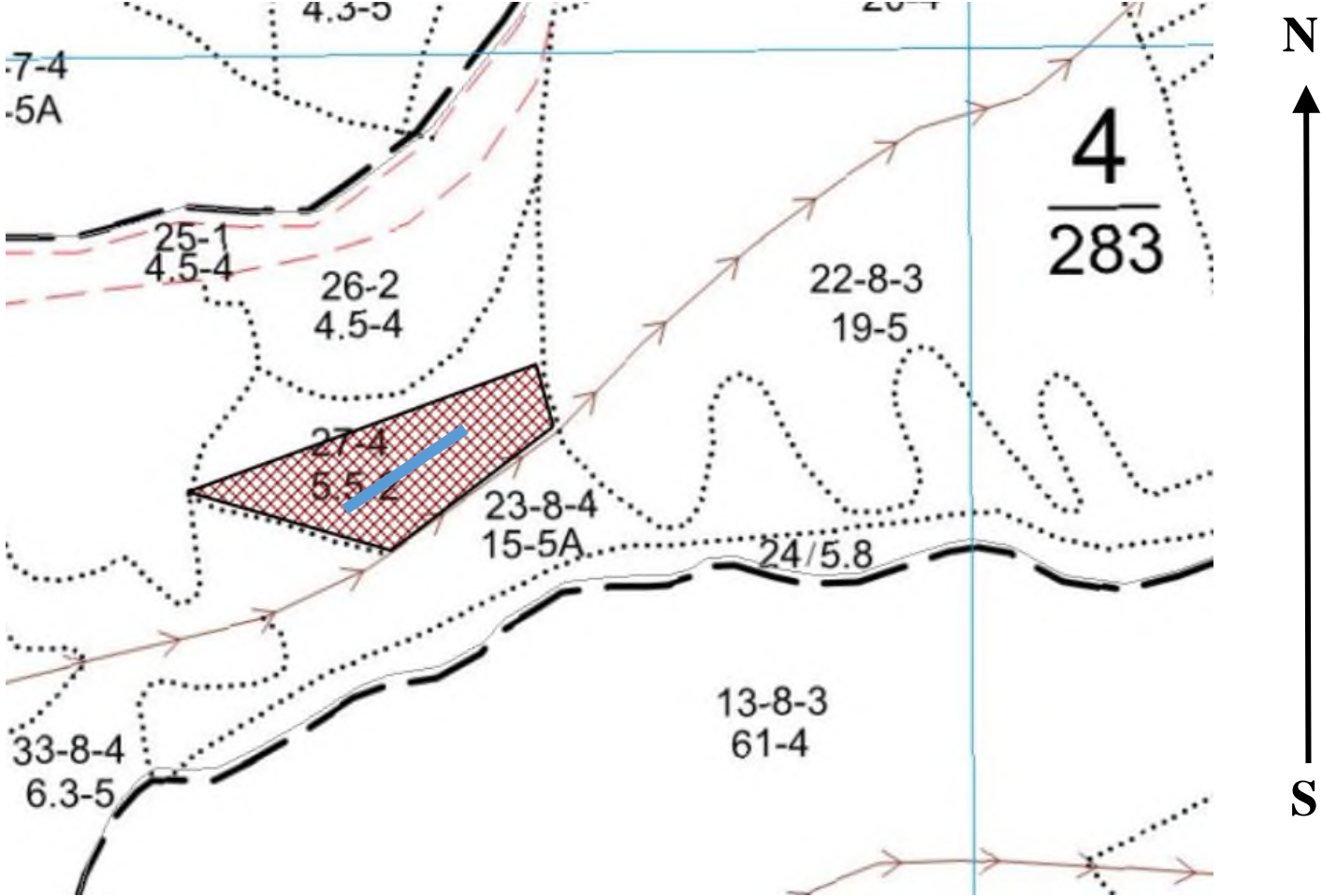
Степени толщины см.	Количество деревьев по категориям состояния, шт.																Всего	
	1		2		3		4		5		5 (а,б,в)			5 (г,д,е)			шт./ куб.м.	в т.ч. подлежит рубке, %
	Н	З	Н	З	Н	З	Н	З	Н	З	Н	З	О	Н	З	О		
1	2	3	4	5	6	7	8	9	10	11	12	13	14	15	16	17	18	19
8	2		2			1				1					1		6/ 0,18	2,3
12	4		3			2		1		2					2		12/ 0,84	4,5
16	5		4			2		2		3					3		16/ 2,4	6,8
20	3		2			1		1		1					1		8/ 2,16	2,3
24	1		1														2/ 0,86	
-																	0/ 0	
-																	0/ 0	
-																	0/ 0	
-																	0/ 0	
-																	0/ 0	
итого, шт	15		12			6		4		7					7		44	15,9
итого, куб.м.	2,3		1,8			0,7		0,6		0,9					0,9		6,3	14,3
итого, куб,%	36,5		28,6			11,1		9,5		14,3					14,3		100	14,3

Порода4: Кл. СКС породы: 1.

[illegible]

Абрис участка леса

Масштаб 1:5000



Условные обозначения:		граница мероприятия		ленты перече́та		ВСП
-----------------------	--	---------------------	--	-----------------	--	-----

№ квартала	№ выдела	№ ЛП выдела	Размеры ленты (круговой площадки) перече́та					Координаты ПП	
			№ ленты	Длина, м	Ширина, м	Радиус, м	Площадь, га		
4	27	1	1	150	20	-	0,30	42°28'57,92"	047°33'27,25"
								42°29'00,89"	047°33'33,05"

Пространственное размещение лесопатологических выделов

Номера точек	Координаты		Длина, м
1->2	42,48352°	47,55995°	209
2->3	42,48238°	47,55794°	233,2
3->4	42,48292°	47,55541°	401,3
4->1	42,48409°	47,55974°	71,2

Исполнитель работ по проведению лесопатологического обследования:

Фамилия, имя

и отчество (при наличии)

Гасайниев Б.М.

Подпись

Дата составления документа:

19.10.2025 года.





N 42°28'42.77928" LAT

E 47°34'32.13804" LON

Высота над уровнем моря: 945 m a.s.l

23.09.2025 10:56