

УТВЕРЖДАЮ:

Зам. председателя Комитета по ИХР
Д.П. Муртазиев
25.11.2025



Акт
лесопатологического обследования № И-13-10-10-УНД-2025-Цумадинское

лесных насаждений Цумадинское (лесничество)
Республика Дагестан (субъект Российской Федерации)

Способ лесопатологического обследования: 1. Визуальный ☐
2. Инструментальный ☒

Место проведения:

Участковое лесничество	Урочище	Квартал	Выдел	Площадь выдела, га	Лесопатологический выдел	Площадь лесопатологического выдела, га
Цумадинское		13	10	41	1	10

Лесопатологическое обследование проведено на общей площади 10 га.

Кадастровый номер участка:

(для участков, предоставленных в постоянное (бессрочное) пользование, аренду)

Документ о праве пользования:

Государственное задание, 27.12.2024, 342
(тип документа о праве пользования, дата, номер, вид разрешенного вида использования)

2. Инструментальное (детальное) обследование лесных насаждений.

(раздел включается в акт в случае проведения лесопатологического обследования инструментальным способом)

2.1 Лесничество Цумадинское Участковое лесничество Цумадинское

Урочище (дача) _____ Квартал 13 Выдел 10

Лесопатологический выдел 1

Наличие ограничений или особенностей участка, влияющих на назначение СОМ:

нет

(отметка о наличии ООПТ, ОЗУ, водоохранной зоны, радиоактивного загрязнения лесов, угрозы возникновения очагов вредных организмов или пожарной опасности в лесах).

2.2. Фактическая таксационная характеристика лесного насаждения соответствует (не соответствует) таксационному описанию (нужное подчеркнуть).

Причины несоответствия: неравномерный состав и другие характеристики насаждения

Ведомость насаждений с выявленными несоответствиями таксационным описаниям приведена в приложении 1 к Акту.

2.3. Состояние насаждений:

с нарушенной устойчивостью (средневзвешенная категория состояния $\geq 1,51$ - $\leq 4,50$)

☒

с утраченной устойчивостью (средневзвешенная категория состояния $\geq 4,51$)

☐

устойчивое (средневзвешенная категория состояния $< 1,50$)

☐

2.4. Причины ослабления, повреждения, средневзвешенная категория состояния насаждения:

Погодные условия, Воздействия сильных ветров прошлых лет, повлекшие наклон более 10° , изгиб или вывал деревьев, СКС: 2.69

2.4.1. Заселено (отработано) стволовыми вредителями:

Вид вредителя	Порода	Встречаемость заселенных деревьев, % от запаса породы	Встречаемость отработанных деревьев, % от запаса породы	Степень заселения лесного насаждения (слабая, средняя, сильная)
1	2	3	4	5

2.4.2. Повреждено огнем:

Вид пожара	Порода	Состояние корневых лап		Состояние корневой шейки		Высушивание луба		Обугленность древесины более 1/3 высоты ствола	
		процент поврежденных огнем корней	процент деревьев с данным повреждением	Обугленность древесины корневой шейки по окружности (1/4; 2/4; 3/4; более 3/4)	процент деревьев с данным повреждением	по окружности (1/4; 2/4; 3/4; более 3/4)	процент деревьев с данным повреждением	по окружности ствола (менее 1/2; более 1/2)	процент деревьев с данным повреждением
1	2	3	4	5	6	7	8	9	10

2.4.3. Поражено болезнями:

Болезнь/возбудитель	Порода	Встречаемость, % от запаса насаждения	Степень поражения лесного насаждения (слабая, средняя, сильная)
1	2	3	4

2.5. Выборке подлежит 24.9% деревьев (указывается общий % запаса деревьев, подлежащий рубке, от общего запаса насаждения), в том числе:

без признаков ослабления % (причины назначения);
ослабленных % (причины назначения);
сильно ослабленных % (причины назначения);
усыхающих % (причины назначения);
свежего сухостоя %;
свежего ветровала %;
свежего бурелома %;
старого сухостоя 24.9%;
старого ветровала %;
старого бурелома %;

2.6. Полнота лесного насаждения после уборки деревьев, подлежащих рубке, составит 0.5
Критическая полнота для данной категории лесных насаждений и преобладающей породы составляет 0.3

ЗАКЛЮЧЕНИЕ к инструментальному обследованию участка.

Л/п выдел 1, СКС равна - 2,69 насаждение сильно ослабленное, в том числе по породам: Сосна-2,69. По состоянию насаждения назначается УНД.

Участковое лесничество	Урочище (дача)	Квартал	Выдел	Площадь выдела, га	Лесопатологический выдел	Площадь лесопатологического выдела, га	Вид мероприятия	Площадь мероприятия, га	Породы	Доля выбираемой древесины по запасу, %	Рекомендуемый срок проведения мероприятия, до
1	2	3	4	5	6	7	8	9	10	11	12
Цумадинское		13	10	41	1	10	Уборка неликвидной древесины	10	Сосна	24.9	20.11.2027

Ведомость временной пробной площади и абрис участка прилагаются (приложение 2 и 3 к Акту).

РЕКОМЕНДАЦИИ по проведению мероприятий, не относящихся к мероприятиям по предупреждению распространения вредных организмов.
нет

Дата проведения ЛПО: 25.10.2025
Дата составления документа: 20.11.2025

Исполнитель работ по проведению лесопатологического обследования:

		ГОСУДАРСТВЕННОЕ БЮДЖЕТНОЕ УЧРЕЖДЕНИЕ РЕСПУБЛИКИ ДАГЕСТАН "РЕСПУБЛИКАНСКИЕ ЛЕСА"		ДОКУМЕНТ ПОДПИСАН ЭЛЕКТРОННОЙ ПОДПИСЬЮ	
заместитель руководителя	Гасайниев Багатыр Магомедрасулович		+7 928 681-97-53	Сертификат: 183134970741188063304342796131453411643	20.11.2025
(Руководитель юридического лица, индивидуальный предприниматель, гражданин, иное уполномоченное лицо)	(фамилия, имя, отчество (последнее при наличии))	(организация)	(телефон)	Владелец: Гасайниев Багатыр Магомедрасулович	
				Действителен: с 28.10.2024 по 21.01.2026	
				(подпись)	(дата)

Ведомость участков леса с выявленными несоответствиями таксационным описаниям

Субъект Российской Федерации Республика Дагестан Лесничество Цумадинское
Участковое лесничество Цумадинское Урочище (дача)

Год проведения лесоустройства	Номер квартала	Номер выдела	Площадь выдела, га	Целевое назначение лесов	Категория защитных лесов	ОЗУ	Источник данных	Номер лесопатологического выдела	Площадь лесопатологического выдела, га	Таксационная характеристика									Заложено пробных площадей	
										состав	порода	возраст, лет	средняя высота, м	средний диаметр, см	тип леса	полнота	бонитет	запас, куб. м /га	количество, шт.	Общая площадь, га
1	2	3	4	5	6	7	8	9	10	11	12	13	14	15	16	17	18	19	20	21
2005	13	10	41	Защитные леса	Противопо- зорные леса		ТО	х	х	1 ярус древос- тоя 10С	Сосна	110	17	30	Сосн як нагор- ный	0.7	4	240	2	0.9
							Ф	1	10	1 ярус древос- тоя 10С	Сосна	130	20	16		0.7		200		

Условные обозначения:
ТО - таксационные описания; Ф - фактическая характеристика лесного насаждения

Исполнитель работ по проведению лесопатологического обследования:

ГАСАЙНИЕВ Багатыр
Магомедрасулович
ГАСАЙНИЕВ Багатыр
Магомедрасулович
"РЕСПУБЛИКАНСКИЕ
ЛЕСА"
+7 928 681-97-53
(организация) (телефон)

ДОКУМЕНТ ПОДПИСАН
ЭЛЕКТРОННОЙ ПОДПИСЬЮ
Сертификат: 183134970741188063304342796131453411643
Владелец: Гасайниев Багатыр Магомедрасулович
Действителен: с 28.10.2024 по 21.01.2026
(подпись)

20.11.2025
(дата)

Результаты проведения лесопатологического обследования лесных насаждений за октябрь 2025 г.

Субъект Российской Федерации Республика Дагестан Лесничество Цумадинское
Участковое лесничество Цумадинское Урочище (дача)

Номер квартала	Номер выдела	Площадь выдела, га	Целевое назначение лесов	Категория защитных лесов	ОЗУ	Номер лесопатологического выдела	Площадь лесопатологического выдела, га	Таксационная характеристика лесного насаждения									Число деревьев на временной пробной площади, шт.	Распределение деревьев по категориям состояния, % от запаса												Причина ослабления, повреждения	Подлежит рубке, % от запаса	Назначенные мероприятия			
								состав	порода	возраст	средняя высота, м	средний диаметр, см	тип леса	полнота	бонитет	запас, куб.м./га		без признаков ослабления		ослабленные		сильно ослабленные		усыхающие		свежий сухой	свежий ветровал	свежий бурелом	старый сухой			старый ветровал	старый бурелом	вид	площадь, га
																		Н	Р	Н	Р	Н	Р	Н	Р										
1	2	3	4	5	6	7	8	9	10	11	12	13	14	15	16	17	18	19	20	21	22	23	24	25	26	27	28	29	30	31	32	33	34	35	36
13	10	41	Защитные леса	Противопожарные леса		1	10	1 ярус древостоя 10С	Сосна	130	20	16	Сосна как нагорный	0.7	4	200	204	28		24.5		22.6								24.9		Погодные условия, Воздействие сильных ветров прошлых лет, повлекшие наклон более 10°, изгиб или вывал деревьев	24.9	Уборка неликвидной древесины	10

Условные обозначения:
Н - деревья не подлежат рубке; Р - деревья подлежат рубке.

Исполнитель работ по проведению лесопатологического обследования:

заместитель руководителя
(Руководитель юридического лица, индивидуальный предприниматель, гражданин, иное уполномоченное лицо)

Гасайниев Багатыр Магомедрасулович
(фамилия, имя, отчество (последнее при наличии))

ГОСУДАРСТВЕННОЕ БЮДЖЕТНОЕ УЧРЕЖДЕНИЕ РЕСПУБЛИКИ ДАГЕСТАН "РЕСПУБЛИКАНСКИЕ ЛЕСА"

(организация)

+7 928 681-97-53

(телефон)

ДОКУМЕНТ ПОДПИСАН
ЭЛЕКТРОННОЙ ПОДПИСЬЮ

Сертификат: 183134970741188063304342796131453411643

Владелец: Гасайниев Багатыр Магомедрасулович

Действителен: с 28.10.2024 по 21.01.2026

(подпись)

20.11.2025

(дата)

Результаты проведения лесопатологического обследования лесных насаждений, поврежденных вредителями леса (хвое-листогрызущими) за октябрь 2025 г.

Субъект Российской Федерации Республика Дагестан Лесничество Цумадинское
Участковое лесничество Цумадинское Урочище (дача)

Номер квартала	Номер выдела	Площадь выдела, га	Целевое назначение лесов	Категория защитных лесов	Номер лесопатологического выдела	Площадь лесопатологического выдела, га	Таксационная характеристика лесного насаждения									Вид вредителя	Доля поврежденных деревьев, % от количества	Распределение деревьев по степени объедания кроны, % от числа стволов				Фаза развития вредителя
							состав	порода	возраст	средняя высота, м	средний диаметр, см	тип леса	полнота	бонитет	запас, куб.м./га			до 25	25 - 50	25 - 50	более 75	
1	2	3	4	5	6	7	8	9	10	11	12	13	14	15	16	17	18	19	20	21	22	23

Исполнитель работ по проведению лесопатологического обследования:

заместитель руководителя
(Руководитель юридического лица, индивидуальный предприниматель, гражданин, иное уполномоченное лицо)

Гасайниев Багатыр Магомедрасулович
(фамилия, имя, отчество
(последнее при наличии))

ГОСУДАРСТВЕННОЕ
БЮДЖЕТНОЕ УЧРЕЖДЕНИЕ
РЕСПУБЛИКИ ДАГЕСТАН
"РЕСПУБЛИКАНСКИЕ
ЛЕСА"
(организация)

+7 928 681-97-53
(телефон)

ДОКУМЕНТ ПОДПИСАН
ЭЛЕКТРОННОЙ ПОДПИСЬЮ

Сертификат: 183134970741188063304342796131453411643
Владелец: Гасайниев Багатыр Магомедрасулович
Действителен: с 28.10.2024 по 21.01.2026
(подпись)

20.11.2025
(дата)

Результаты проведения лесопатологического обследования лесных насаждений с использованием авиационных средств

Субъект Российской Федерации	Республика Дагестан	Лесничество	Цумадинское
Участковое лесничество	Цумадинское	Урочище (дача)	
Государственный знак летательного аппарата		Регистрационный знак летательного аппарата	
Изготовитель		Тип летательного аппарата	
Серийный идентификационный номер воздушного судна			
Дата вылета		Местное время вылета	
Пункт вылета		Время полёта	

1	2	3	4	5	6	Доля усыхающих и погибших деревьев, %							Степень повреждения полога, %		16	17	Назначенные мероприятия		
						7	8	9	10	11	12	13	14	15			18	19	20
Номер квартала	Номер выдела	Номер лесопатологического выдела	Площадь лесопатологического выдела, га	Перечень таксационных выделов, входящих в лесопатологический выдел	Повреждаемая порода	усыхающие	свежий сухостой	старый сухостой	свежий ветровал	свежий бурелом	старый ветровал	старый бурелом	дефолиация	дехромация	Тип распределения поврежденных (погибших) деревьев (равномерное, групповое, куртинное, сплошное усыхание (повреждение))	Причины ослабления, повреждения	вид	площадь, га	Сроки проведения

Исполнитель работ по проведению лесопатологического обследования:

заместитель руководителя
(Руководитель юридического лица, индивидуальный предприниматель, гражданин, иное уполномоченное лицо)

Гасайниев Багатыр
Магомедрасулович
(фамилия, имя, отчество
(последнее при наличии))

ГОСУДАРСТВЕННОЕ
БЮДЖЕТНОЕ УЧРЕЖДЕНИЕ
РЕСПУБЛИКИ ДАГЕСТАН
"РЕСПУБЛИКАНСКИЕ
ЛЕСА"
(организация)

+7 928 681-97-53
(телефон)

ДОКУМЕНТ ПОДПИСАН
ЭЛЕКТРОННОЙ ПОДПИСЬЮ

Сертификат: 183134970741188063304342796131453411643
Владелец: Гасайниев Багатыр Магомедрасулович
Действителен: с 28.10.2024 по 21.01.2026

(подпись)

20.11.2025
(дата)

Результаты проведения лесопатологического обследования лесных насаждений с использованием данных дистанционного зондирования Земли (авиационных и космических снимков)

Субъект Российской Федерации
Участковое лесничество

Республика Дагестан
Цумадинское

Лесничество
Урочище (дача)

Цумадинское

	Номер квартала				Краткая таксационная характеристика лесных насаждений по данным лесоустройства								Краткая характеристика материалов дистанционного зондирования Земли									
	Номер выдела																					
	Площадь лесотаксационного выдела, га																					
	Номер лесопатологического выдела																					
	Площадь лесопатологического выдела, га																					
					породный состав	средний возраст	средняя высота, м	средний диаметр, см	тип леса/тип лесорастительных условий	относительная полнота	бонитет	общий запас древесины, куб. м/га	Тип и наименование летательного аппарата	Наименование съемочной аппаратуры	Режим съемки (панхроматический/мультиспектральный/ гиперспектральный/красный/БИК/ИК)	Пространственное разрешение (для каждого режима), м	Дата съемки (дд.мм.гггг)	Дата дешифрирования (дд.мм.гг)	Предполагаемая причина повреждения	Площадь повреждения, га		
1	2	3	4	5	6	7	8	9	10	11	12	13	14	15	16	17	18	19	20	21		

Исполнитель работ по проведению лесопатологического обследования:

заместитель руководителя
(Руководитель юридического лица,
индивидуальный предприниматель,
гражданин, иное уполномоченное лицо)

Гасайниев Багатыр
Магомедрасулович
(фамилия, имя, отчество
(последнее при наличии))

ГОСУДАРСТВЕННОЕ
БЮДЖЕТНОЕ УЧРЕЖДЕНИЕ
РЕСПУБЛИКИ ДАГЕСТАН
"РЕСПУБЛИКАНСКИЕ
ЛЕСА"
(организация)

+7 928 681-97-53
(телефон)

ДОКУМЕНТ ПОДПИСАН
ЭЛЕКТРОННОЙ ПОДПИСЬЮ

Сертификат:	183134970741188063304342796131453411643
Владелец:	Гасайниев Багатыр Магомедрасулович
Действителен:	с 28.10.2024 по 21.01.2026
(подпись)	

20.11.2025
(дата)

Абрис участка леса

М 1:5000

N квартала	N выдела	N лесопатологического выдела	Размеры ленты (круговой площадки) перече́та					Координаты начала, конца и поворотных точек лент перече́та/центров круговых площадок перече́та	
			N ленты (площадки)	длина, м	ширина, м	радиус, м	площадь, га		
13	10	1	1	150	30		0.45	42.290596	46.022626
13	10	1	2	150	30		0.45	42.090003	46.082432

Пространственное размещение лесопатологических выделов (включается в Акт при выделении лесопатологических выделов, для указания пространственного расположения поврежденных и погибших насаждений)

Номера точек	Координаты		Длина, м
1-2	42.290931	46.08073	222
2-3	42.290957	46.081704	76
3-4	42.290948	46.082036	91
4-5	42.29029	46.083048	288
5-1	42.285826	46.081955	441

Исполнитель работ по проведению лесопатологического обследования:

заместитель руководителя
(Руководитель юридического лица,
индивидуальный предприниматель,
гражданин, иное уполномоченное лицо)

Гасайниев Багатыр
Магомедрасулович
(фамилия, имя, отчество
последнее при наличии)

ГОСУДАРСТВЕННОЕ
БЮДЖЕТНОЕ УЧРЕЖДЕНИЕ
РЕСПУБЛИКИ ДАГЕСТАН
"РЕСПУБЛИКАНСКИЕ
ЛЕСА"
(организация)

+7 928 681-97-53
(телефон)

ДОКУМЕНТ ПОДПИСАН
ЭЛЕКТРОННОЙ ПОДПИСЬЮ

Сертификат: 183134970741188063304342796131453411643
Владелец: Гасайниев Багатыр Магомедрасулович
Действителен: с 28.10.2024 по 21.01.2026
(подпись)

20.11.2025
(дата)

ВРЕМЕННАЯ ПРОБНАЯ ПЛОЩАДЬ № 1, 2

1.1 Субъект Российской Федерации: Республика Дагестан
Лесничество Цумадинское
Участковое лесничество: Цумадинское
Урочище (дача): -
Квартал 13 Выдел 10 Площадь выдела 41,0 га.
Лесопатологический выдел: 1 Площадь лесопатологического выдела 10 га.

1.2 Метод перече́та: ленточная пробная площадь.

Количество лент / площадок: 2
Размеры площадок (длина х ширина/радиус): 150x30; 150x30
Размер временной пробной площади: Размер временной пробной площади: 0,9 га.

1.3 Фактичекая таксационная характеристика насаждения:

Состав: 10С возраст 130 лет тип леса СВЧСБ
полнота 0,7 ; бонитет 4 ; запас на га 200 кбм.
возобновление отсутствует.

1.4 Номер очага вредных организмов: б/н.


Тип очага вредных организмов: -
Фаза развития очага вредных организмов: -

1.5 Причина ослабления, повреждения насаждения и время:

*воздействия сильных ветров прошлых лет, повлекшие наклон более 10°, изгиб или вывал деревьев (код 821); погодные условия (код 820). Время повреждения: гг.
Состояние насаждения: сильно ослабленное, Средневзвешенная категория состояния насаждения: 2,69.*

1.6 Назначенные мероприятия: УНД.

Исполнитель работ по проведению лесопатологического обследования:

Фамилия, имя
и отчество (при наличии) Гасайниев Б.М. Подпись 
Дата составления документа: 20.11.2025 года.

ВЕДОМОСТЬ ПЕРЕЧЕТА ДЕРЕВЬЕВ

Итоговая ведомость по насаждению. СКС насаждения: 2,69.

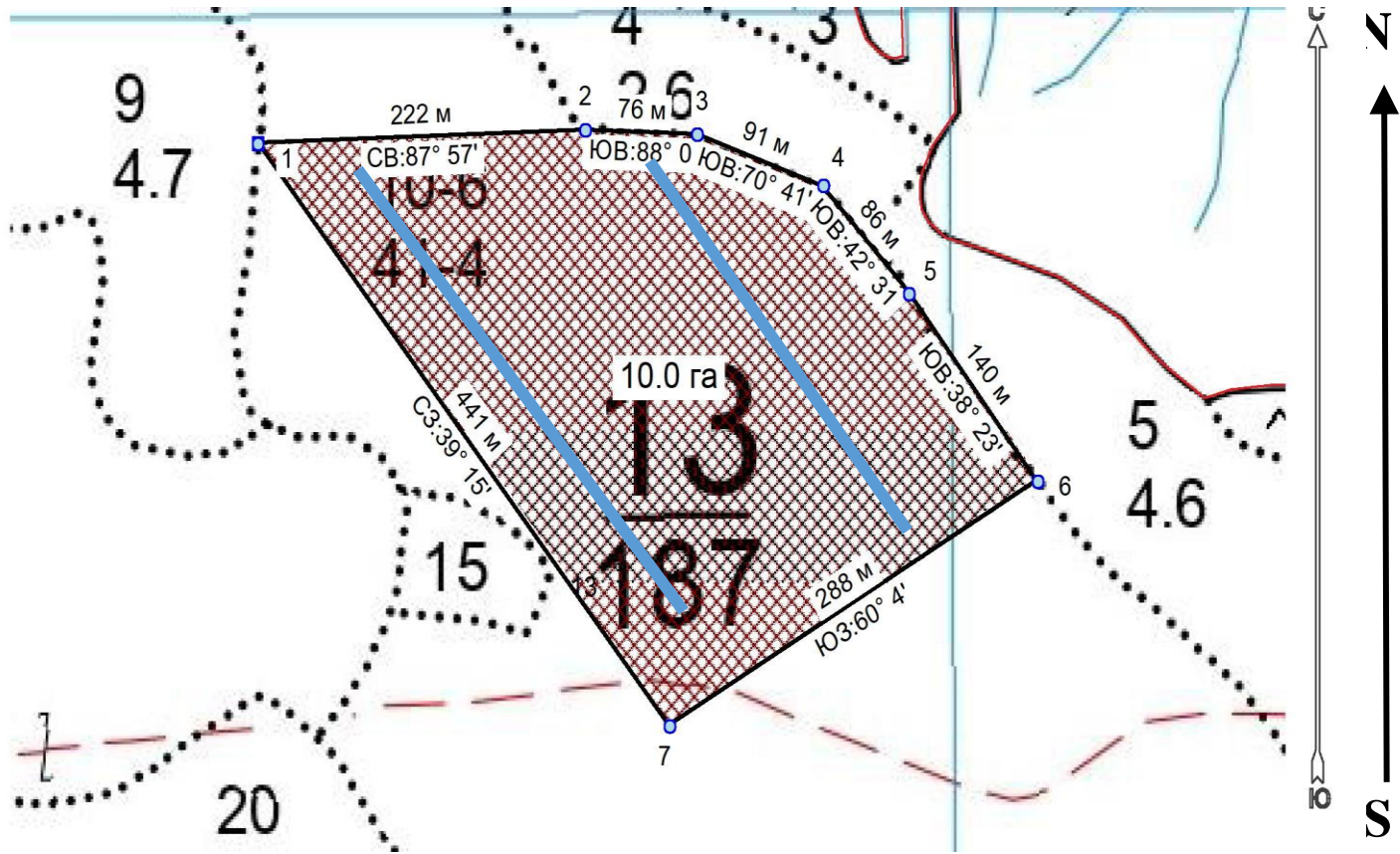
Ступени толщины см	Количество деревьев по категориям состояния, шт.																Всего	
	1		2		3		4		5		5 (а,б,в)			5 (г,д,е)			шт./ куб.м.	в т.ч. подлежит рубке, %
	Н	З	Н	З	Н	З	Н	З	Н	З	Н	З	О	Н	З	О		
1	2	3	4	5	6	7	8	9	10	11	12	13	14	15	16	17	18	19
8	60		53		50				55					55			218/ 4,36	3,8
12	105		91		85				94					94			375/ 22,5	6,5
16	138		120		111				123					123			492/ 63,96	8,5
20	70		61		56				62					62			249/ 54,78	4,3
24	30		27		25				27					27			109/ 38,15	1,9
-																	0/ 0	
-																	0/ 0	
-																	0/ 0	
-																	0/ 0	
-																	0/ 0	
итого, шт	403		352		327				361					361			1443	25,0
итого, куб.м.	51,3		45,0		41,6				45,8					45,8			183,7	24,9
итого, куб,%	28		24,5		22,6				24,9					24,9			100	24,9

Порода1: С. СКС породы: 2,69.

Ступени толщины см	Количество деревьев по категориям состояния, шт.																Всего	
	1		2		3		4		5		5 (а,б,в)			5 (г,д,е)			шт./ куб.м.	в т.ч. подлежит рубке, %
	Н	З	Н	З	Н	З	Н	З	Н	З	Н	З	О	Н	З	О		
1	2	3	4	5	6	7	8	9	10	11	12	13	14	15	16	17	18	19
8	60		53		50				55					55			218/ 4,36	3,8
12	105		91		85				94					94			375/ 22,5	6,5
16	138		120		111				123					123			492/ 63,96	8,5
20	70		61		56				62					62			249/ 54,78	4,3
24	30		27		25				27					27			109/ 38,15	1,9
-																	0/ 0	
-																	0/ 0	
-																	0/ 0	
-																	0/ 0	
-																	0/ 0	
итого, шт	403		352		327				361					361			1443	25,0
итого, куб.м.	51,3		45,0		41,6				45,8					45,8			183,7	24,9
итого, куб,%	28		24,5		22,6				24,9					24,9			100	24,9

Абрис участка леса

Масштаб 1:5000



Условные обозначения:		граница мероприятия		ленты перече́та		неэксплуатационная площадь
-----------------------	--	---------------------	--	-----------------	--	----------------------------

№ квартала	№ выдела	№ ЛПП выдела	Размеры ленты (круговой площадки) перече́та					Координаты ПП	
			№ ленты	Длина, м	Ширина, м	Радиус, м	Площадь, га		
13	10	1	1	150	30	-	0,45	42°29'05.96"C	46°02'26.26"B
								42°29'08.75"C	46°08'20.85"B
			2	150	30		0,45	42°29'00.03"C	46°08'24.32"B
								42°29'03.26"C	46°08'19.36"B

Номера точек	Координаты		Длина, м
1-2	42° 29' 09,31"	46° 08' 07,30"	222
2-3	42° 29' 09,57"	46° 08' 17,04"	76
3-4	42° 29' 09,48"	46° 08' 20,36"	91
4-5	42° 29' 08,51"	46° 08' 24,11"	86
5-6	42° 29' 06,46"	46° 08' 26,65"	140
6-7	42° 29' 02,90"	46° 08' 30,48"	288
7-1	42° 28' 58,26"	46° 08' 19,55"	441

Исполнитель работ по проведению лесопатологического обследования:

Фамилия, имя
и отчество (при наличии)

Гасайниев Б.М.

Подпись

Дата составления документа:

20.11.2025 года.



Широта: 42°29'05.96"С

Долгота: 46°02'26.26"В

Высота над уровнем моря 1860 м

Цумадинское участковое лесничество, квартал 13, выдел 10

Дата и время съемки: 25.10.2025 11:52



Широта: 42°29'00.03"С

Долгота: 46°08'24.32"В

Высота над уровнем моря 1936 м

Цумадинское участковое лесничество квартал 13 выдел 10

Дата и время съемки: 25.10.2025 11:55