

УТВЕРЖДАЮ:

Зам. председателя Комитета по АХРО
А.Р. Муртазаев
27.11.2025



**Акт
лесопатологического обследования № И-7-26-3,3-ВСП-2025 Унцукульское**

лесных насаждений Гунибское (лесничество)
Республика Дагестан (субъект Российской Федерации)

Способ лесопатологического обследования: 1. Визуальный
2. Инструментальный

Место проведения:

Участковое лесничество	Урочище	Квартал	Выдел	Площадь выдела, га	Лесопатологический выдел	Площадь лесопатологического выдела, га
Унцукульское		7	26	6.9	1	3.3

Лесопатологическое обследование проведено на общей площади 3.3 га.

Кадастровый номер участка:

(для участков, предоставленных в постоянное (бессрочное) пользование, аренду)

Документ о праве пользования:

Государственное задание, 27.12.2024, 342

(тип документа о праве пользования, дата, номер, вид разрешенного вида использования)

2. Инструментальное (детальное) обследование лесных насаждений.

(раздел включается в акт в случае проведения лесопатологического обследования инструментальным способом)

2.1 Лесничество Гунибское Участковое лесничество Унцукульское

Урочище (дача) _____ Квартал 7 Выдел 26

Лесопатологический выдел 1

Наличие ограничений или особенностей участка, влияющих на назначение СОМ:

нет

(отметка о наличии ООПТ, ОЗУ, водоохранной зоны, радиоактивного загрязнения лесов, угрозы возникновения очагов вредных организмов или пожарной опасности в лесах).

2.2. Фактическая таксационная характеристика лесного насаждения соответствует (не соответствует) таксационному описанию (нужное подчеркнуть).

Причины несоответствия: давность лесоустройства 10 и более лет

Ведомость насаждений с выявленными несоответствиями таксационным описаниям приведена в приложении 1 к Акту.

2.3. Состояние насаждений:

с нарушенной устойчивостью (средневзвешенная категория состояния $\geq 1,51 - \leq 4,50$)

с утраченной устойчивостью (средневзвешенная категория состояния $\geq 4,51$)

устойчивое (средневзвешенная категория состояния $< 1,50$)

2.4. Причины ослабления, повреждения, средневзвешенная категория состояния насаждения:

Воздействия сильных ветров прошлых лет, повлекшие наклон более 10° , изгиб или вывал деревьев, Воздействия сильных ветров текущего года, повлекшие наклон более 10° , изгиб или вывал деревьев, Воздействия шквалистых и ураганных ветров текущего года, повлекшие слом стволов деревьев, СКС: 2.54

2.4.1. Заселено (отработано) стволовыми вредителями:

Вид вредителя	Порода	Встречаемость заселенных деревьев, % от запаса породы	Встречаемость отработанных деревьев, % от запаса породы	Степень заселения лесного насаждения (слабая, средняя, сильная)
1	2	3	4	5

2.4.2. Повреждено огнем:

Вид пожара	Порода	Состояние корневых лап		Состояние корневой шейки		Высушивание луба		Обугленность древесины более 1/3 высоты ствола	
		процент поврежденных огнем корней	процент деревьев с данным повреждением	Обугленность древесины корневой шейки по окружности (1/4; 2/4; 3/4; более 3/4)	процент деревьев с данным повреждением	по окружности (1/4; 2/4; 3/4; более 3/4)	процент деревьев с данным повреждением	по окружности ствола (менее 1/2; более 1/2)	процент деревьев с данным повреждением
1	2	3	4	5	6	7	8	9	10

2.4.3. Поражено болезнями:

Болезнь/возбудитель	Порода	Встречаемость, % от запаса насаждения	Степень поражения лесного насаждения (слабая, средняя, сильная)
1	2	3	4

2.5. Выборке подлежит 28.5% деревьев (указывается общий % запаса деревьев, подлежащий рубке, от общего запаса насаждения), в том числе:

без признаков ослабления % (причины назначения);
ослабленных % (причины назначения);
сильно ослабленных % (причины назначения);
усыхающих 4.2 % (причины назначения п. 42 Приказа № 912 от 09.11.2020 г.);
свежего сухостоя %,
свежего ветровала 6.7%;
свежего бурелома 4.2%;
старого сухостоя 6.7%;
старого ветровала 6.7%;
старого бурелома %;

2.6. Полнота лесного насаждения после уборки деревьев, подлежащих рубке, составит 0.4

Критическая полнота для данной категории лесных насаждений и преобладающей породы составляет 0.3

ЗАКЛЮЧЕНИЕ к инструментальному обследованию участка.

Л/п выдел 1 СКС насаждений составляет 2,54 - насаждение сильно ослабленное, в том числе по породам: Сосна-2,54. По состоянию насаждения назначается ВСП.

Участковое лесничество	Урочище (дача)	Квартал	Выдел	Площадь выдела, га	Лесопатологический выдел	Площадь лесопатологического выдела, га	Вид мероприятия	Площадь мероприятия, га	Породы	Доля выбираемой древесины по запасу, %	Рекомендуемый срок проведения мероприятия, до
1	2	3	4	5	6	7	8	9	10	11	12
Унцукульское		7	26	6.9	1	3.3	Выборочная санитарная рубка	3.3	Сосна	28.5	26.11.2027

Ведомость временной пробной площадки и абрис участка прилагаются (приложение 2 и 3 к Акту).

РЕКОМЕНДАЦИИ по проведению мероприятий, не относящихся к мероприятиям по предупреждению распространения вредных организмов.
нет

Дата проведения ЛПО: 30.10.2025

Дата составления документа: 26.11.2025

Исполнитель работ по проведению лесопатологического обследования:

заместитель руководителя
(Руководитель юридического лица,
индивидуальный предприниматель,
гражданин, иное уполномоченное лицо)

Гасайниев Багатыр
Магомедрасулович
(фамилия, имя, отчество
(последнее при наличии))

ГОСУДАРСТВЕННОЕ
БЮДЖЕТНОЕ УЧРЕЖДЕНИЕ
РЕСПУБЛИКИ ДАГЕСТАН
"РЕСПУБЛИКАНСКИЕ
ЛЕСА"
(организация)

+7 928 681-97-53
(телефон)

**ДОКУМЕНТ ПОДПИСАН
ЭЛЕКТРОННОЙ ПОДПИСЬЮ**
Сертификат: 183134970741188063304342796131453411643
Владелец: Гасайниев Багатыр Магомедрасулович
Действителен: с 28.10.2024 по 21.01.2026

(подпись)

26.11.2025
(дата)

Ведомость участков леса с выявленными несоответствиями таксационным описаниям

Субъект Российской Федерации Республика Дагестан Лесничество Гунибское
Участковое лесничество Унцукульское Урочище (дача)

Год проведения лесоустройства	Номер квартала	Номер выдела	Площадь выдела, га	Целевое назначение лесов	Категория защитных лесов	ОЗУ	Источник данных	Номер лесопатологического выдела	Площадь лесопатологического выдела, га	Таксационная характеристика								Заложено пробных площадей		
										состав	порода	возраст, лет	средняя высота, м	средний диаметр, см	тип леса	полнота	бонитет	запас, куб. м /га	количество, шт.	Общая площадь, га
1	2	3	4	5	6	7	8	9	10	11	12	13	14	15	16	17	18	19	20	21
2005	7	26	6.9	Защитные леса	Противоэроз ионные леса		ТО	x	x	1 ярус древос тоя 10С	Сосна	95	15	30	Сосн як сухой	0.4	5	90	1	0.33
							Ф	1	3.3	1 ярус древос тоя 10С	Сосна	115	16	32		0.5	70			

Условные обозначения:

ТО - таксационные описания; Ф - фактическая характеристика лесного насаждения

Исполнитель работ по проведению лесопатологического обследования:

Гасайниев Багатыр
Магомедрасулович
заместитель руководителя
(Руководитель юридического лица,
индивидуальный предприниматель,
гражданин, иное уполномоченное лицо)

ГОСУДАРСТВЕННОЕ
БЮДЖЕТНОЕ УЧРЕЖДЕНИЕ
РЕСПУБЛИКИ ДАГЕСТАН
"РЕСПУБЛИКАНСКИЕ
ЛЕСА"
(организация)

+7 928 681-97-53
(телефон)

**ДОКУМЕНТ ПОДПИСАН
ЭЛЕКТРОННОЙ ПОДПИСЬЮ**

Сертификат: 183134970741188063304342796131453411643
Владелец: Гасайниев Багатыр Магомедрасулович
Действителен: с 28.10.2024 по 21.01.2026
(подпись)

26.11.2025
(дата)

Результаты проведения лесопатологического обследования лесных насаждений за октябрь 2025 г.

Субъект Российской Федерации
Участковое лесничество

Республика Дагестан
Унцукульское

Лесничество
Урочище (дача)

Гунибское

1	2	3	4	5	6	7	8	Таксационная характеристика лесного насаждения									18	Распределение деревьев по категориям состояния, % от запаса												33	34	Назначенные мероприятия			
								9	10	11	12	13	14	15	16	17		без признаков ослабления		ослабленные		сильно ослабленные		усыхающие		27	28	29	30			31	32	35	36
																		Н	Р	Н	Р	Н	Р	Н	Р										
7	26	6.9	Защитные леса	Против эрозийные леса		1	3.3	1	С	115	16	32	С	0.5	5	70	26	43.5		12.1		15.9		4.2		6.7	4.2	6.7	6.7		28.5	Выборочная санитарная рубка	3.3		

Условные обозначения:

Н - деревья не подлежат рубке; Р - деревья подлежат рубке.

Исполнитель работ по проведению лесопатологического обследования:

заместитель руководителя
(Руководитель юридического лица,
индивидуальный предприниматель,
гражданин, иное уполномоченное лицо)

Гасайниев Багатыр
Магомедрасулович
(фамилия, имя, отчество
(последнее при наличии))

ГОСУДАРСТВЕННОЕ
БЮДЖЕТНОЕ УЧРЕЖДЕНИЕ
РЕСПУБЛИКИ ДАГЕСТАН
"РЕСПУБЛИКАНСКИЕ
ЛЕСА"
(организация)

+7 928 681-97-53
(телефон)

ДОКУМЕНТ ПОДПИСАН ЭЛЕКТРОННОЙ ПОДПИСЬЮ	
Сертификат:	183134970741188063304342796131453411643
Владелец:	Гасайниев Багатыр Магомедрасулович
Действителен:	с 28.10.2024 по 21.01.2026

26.11.2025
(дата)

Результаты проведения лесопатологического обследования лесных насаждений, поврежденных вредителями леса (хвое-листогрызущими) за октябрь 2025 г.

Субъект Российской Федерации
Участковое лесничество

Республика Дагестан
Унцукульское

Лесничество
Урочище (дача)

Гунибское

1	2	3	4	5	6	7	Таксационная характеристика лесного насаждения									17	18	Распределение деревьев по степени объедания кроны, % от числа стволов				23
							8	9	10	11	12	13	14	15	16			19	20	21	22	
Номер квартала	Номер выдела	Площадь выдела, га	Целевое назначение лесов	Категория защитных лесов	Номер лесопатологического выдела	Площадь лесопатологического выдела, га	состав	порода	возраст	средняя высота, м	средний диаметр, см	тип леса	полнота	бонитет	запас, куб.м./га	Вид вредителя	Доля поврежденных деревьев, % от количества	до 25	2.5 - 50	2.5 - 50	более 75	Фаза развития вредителя

Исполнитель работ по проведению лесопатологического обследования:

заместитель руководителя
(Руководитель юридического лица,
индивидуальный предприниматель,
гражданин, иное уполномоченное лицо)

Гасайниев Багатыр
Магомедрасулович
(фамилия, имя, отчество
(последнее при наличии))

ГОСУДАРСТВЕННОЕ
БЮДЖЕТНОЕ УЧРЕЖДЕНИЕ
РЕСПУБЛИКИ ДАГЕСТАН
"РЕСПУБЛИКАНСКИЕ
ЛЕСА"
(организация)

+7 928 681-97-53
(телефон)

**ДОКУМЕНТ ПОДПИСАН
ЭЛЕКТРОННОЙ ПОДПИСЬЮ**

Сертификат: 183134970741188063304342796131453411643
Владелец: Гасайниев Багатыр Магомедрасулович
Действителен: с 28.10.2024 по 21.01.2026

(подпись)

26.11.2025
(дата)

Результаты проведения лесопатологического обследования лесных насаждений с использованием авиационных средств

Субъект Российской Федерации	<u>Республика Дагестан</u>	Лесничество	<u>Гунибское</u>
Участковое лесничество	<u>Унцукульское</u>	Урочище (дача)	_____
Государственный знак летательного аппарата	_____	Регистрационный знак летательного аппарата	_____
Изготовитель	_____	Тип летательного аппарата	_____
Серийный идентификационный номер воздушного судна	_____		
Дата вылета	_____	Местное время вылета	_____
Пункт вылета	_____	Время полёта	_____

1	2	3	4	5	6	Доля усыхающих и погибших деревьев, %						Степень повреждения полога, %		16	17	Назначенные мероприятия				
						7	8	9	10	11	12	13	14			15	18	19	20	
Номер квартала	Номер выдела	Номер лесопатологического выдела	Площадь лесопатологического выдела, га	Перечень таксационных выделов, входящих в лесопатологический выдел	Повреждаемая порода	усыхающие	свежий сухой	старый сухой	свежий ветровал	свежий бурелом	старый ветровал	старый бурелом	дефолиация	дехромация	Тип распределения поврежденных (погибших) деревьев (равномерное, групповое, куртинное, сплошное усыхание (повреждение))	Причины ослабления, повреждения	ВИД	площадь, га	Сроки проведения	

Исполнитель работ по проведению лесопатологического обследования:

заместитель руководителя
(Руководитель юридического лица, индивидуальный предприниматель, гражданин, иное уполномоченное лицо)

Гасайниев Багатыр Магомедрасулович
(фамилия, имя, отчество (последнее при наличии))

**ГОСУДАРСТВЕННОЕ
БЮДЖЕТНОЕ УЧРЕЖДЕНИЕ
РЕСПУБЛИКИ ДАГЕСТАН
"РЕСПУБЛИКАНСКИЕ
ЛЕСА"**
(организация)

+7 928 681-97-53
(телефон)

**ДОКУМЕНТ ПОДПИСАН
ЭЛЕКТРОННОЙ ПОДПИСЬЮ**

Сертификат: 183134970741188063304342796131453411643
Владелец: Гасайниев Багатыр Магомедрасулович
Действителен: с 28.10.2024 по 21.01.2026
(подпись)

26.11.2025
(дата)

Результаты проведения лесопатологического обследования лесных насаждений с использованием данных дистанционного зондирования Земли (авиационных и космических снимков)

Субъект Российской Федерации
Участковое лесничество

Республика Дагестан
Унцукульское

Лесничество
Урочище (дача)

Гунибское

Абрис участка леса

M 1:5000

N квартала	N выдела	N лесопатологического выдела	Размеры ленты (круговой площадки) перечета				Координаты начала, конца и поворотных точек лент перечета/центров круговых площадок перечета		
			N ленты (площадки)	длина, м	ширина, м	радиус, м			площадь, га
7	26	1	1	110	30		0.33	42.435372	46.380724

Пространственное размещение лесопатологических выделов (включается в Акт при выделении лесопатологических выделов, для указания пространственного расположения поврежденных и погибших насаждений)

Номера точек	Координаты		Длина, м
1-2	42.435372	46.38024	182
2-3	42.434782	46.380739	170
3-4	42.434709	46.381485	165
4-1	42.435317	46.38167	216

Исполнитель работ по проведению лесопатологического обследования:

ГОСУДАРСТВЕННОЕ
БЮДЖЕТНОЕ УЧРЕЖДЕНИЕ
РЕСПУБЛИКИ ДАГЕСТАН
"РЕСПУБЛИКАНСКИЕ
ЛЕСА"

Гасайниев Багатыр
Магомедрасулович
(фамилия, имя, отчество
(последнее при наличии))

заместитель руководителя
(Руководитель юридического лица,
индивидуальный предприниматель,
гражданин, иное уполномоченное лицо)

+7 928 681-97-53
(телефон)

**ДОКУМЕНТ ПОДПИСАН
ЭЛЕКТРОННОЙ ПОДПИСЬЮ**

Сертификат: 183134970741188063304342796131453411643
 Владелец: Гасайниев Багатыр Магомедрасулович
 Действителен: с 28.10.2024 по 21.01.2026

26.11.2025
(дата)

ВРЕМЕННАЯ ПРОБНАЯ ПЛОЩАДЬ № 1

1.1 Субъект Российской Федерации: Республика Дагестан
Лесничество Гунибское
Участковое лесничество: Унцукульское
Урочище (дача): -
Квартал 7 Выдел 26 Площадь выдела 6,9 га.
Лесопатологический выдел: 1 Площадь лесопатологического выдела 3,3 га.

1.2 Метод перече́та: ленточная пробная площадь.

Количество лент / площадок: 1
Размеры площадок (длина x ширина/радиус): 110x30 м.
Размер временной пробной площади: Размер временной пробной площади: 0,33 га

1.3 Фактичекая таксационная характеристика насаждения:

Состав: 10С возраст 115 лет тип леса СХДСГ
полнота 0,5; бонитет 5; запас на га 70 кбм.
возобновление отсутствует.

1.4 Номер очага вредных организмов: б/н.

Тип очага вредных организмов: -


Фаза развития очага вредных организмов: -

1.5 Причина ослабления, повреждения насаждения и время:

*воздействия сильных ветров прошлых лет, повлекшие наклон более 10°, изгиб или вывал деревьев (код 821); воздействия сильных ветров текущего года, повлекшие наклон более 10°, изгиб или вывал деревьев (код 881); воздействия шквалистых и ураганных ветров текущего года, повлекшие слом стволов деревьев (код 882).
Время повреждения: 2022-2025 гг. Состояние насаждения: сильно ослабленное,
Средневзвешенная категория состояния насаждения: 2,54.*

1.6 Назначенные мероприятия: ВСР.

Исполнитель работ по проведению лесопатологического обследования:

Фамилия, имя
и отчество (при наличии) Гасайниев Б.М. Подпись 

Дата составления документа: 26.11.2025 года.

ВЕДОМОСТЬ ПЕРЕЧЕТА ДЕРЕВЬЕВ

Итоговая ведомость по насаждению. СКС насаждения: 2,54.

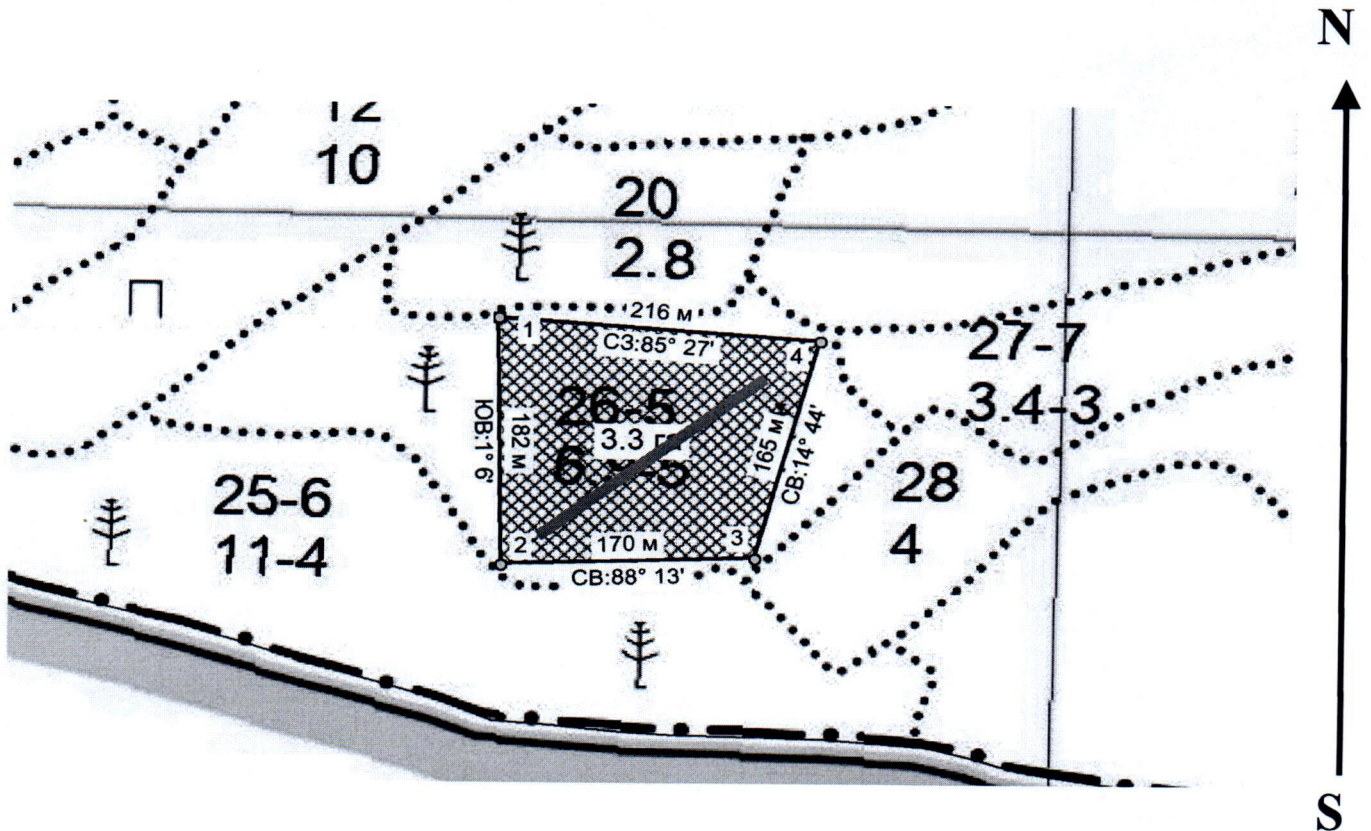
Ступени толщины см	Количество деревьев по категориям состояния, шт.																Всего	
	1		2		3		4		5		5 (а,б,в)			5 (г,д,е)			шт./ куб.м.	в т.ч. подлежит рубке, %
	Н	З	Н	З	Н	З	Н	З	Н	З	Н	З	О	Н	З	О		
1	2	3	4	5	6	7	8	9	10	11	12	13	14	15	16	17	18	19
24	1																1/ 0,47	
28	3		1		1						1			2			8/ 5,44	11,5
32	4		1		2			1			2			2			12/ 11,4	19,2
36	2		1		1												4/ 4,96	
40	1																1/ 1,58	
-																	0/ 0	
-																	0/ 0	
-																	0/ 0	
-																	0/ 0	
-																	0/ 0	
итого, шт	11		3		4			1			3			4			26	30,7
итого, куб.м.	10,4		2,9		3,8			1,0			2,6			3,2			23,9	28,5
итого, куб,%	43,5		12,1		15,9			4,2			10,9			13,4			100	28,5

Порода1: С. СКС породы: 2,54.

Ступени толщины см	Количество деревьев по категориям состояния, шт.																Всего	
	1		2		3		4		5		5 (а,б,в)			5 (г,д,е)			шт./ куб.м.	в т.ч. подлежит рубке, %
	Н	З	Н	З	Н	З	Н	З	Н	З	Н	З	О	Н	З	О		
1	2	3	4	5	6	7	8	9	10	11	12	13	14	15	16	17	18	19
24	1																1/ 0,47	
28	3		1		1						1			2			8/ 5,44	11,5
32	4		1		2			1			2			2			12/ 11,4	19,2
36	2		1		1												4/ 4,96	
40	1																1/ 1,58	
-																	0/ 0	
-																	0/ 0	
-																	0/ 0	
-																	0/ 0	
-																	0/ 0	
итого, шт	11		3		4			1			3			4			26	30,7
итого, куб.м.	10,4		2,9		3,8			1,0			2,6			3,2			23,9	28,5
итого, куб,%	43,5		12,1		15,9			4,2			10,9			13,4			100	28,5

Абрис участка

Масштаб 1:5000



Условные обозначения:		граница мероприятия		ленты перечета		неэксплуатационная площадь
-----------------------	--	---------------------	--	----------------	--	----------------------------

№ квартала	№ выдела	№ ЛПП выдела	Размеры ленты (круговой площадки) перечета				Координаты ПП		
			№ ленты	Длина, м	Ширина, м	Радиус, м			Площадь, га
7	26	1	1	110	30	-	0,33	46.380724	42.435372

Номера точек	Координаты		Длина, м
1-2	46.380724	42.435372	182
2-3	46.380739	42.434782	170
3-4	46.381485	42.434709	165
4-1	46.381670	42.435317	216

Исполнитель работ по проведению лесопатологического обследования:

Фамилия, имя

и отчество (при наличии)

Гасайниев Б.М.

Подпись

Дата составления документа:

26.11.2025 года.



Широта: 58°07'24"С
Долгота: 43°53'72"В
Высота над уровнем моря 1618 м
Унцукульское участковое лесничество квартал 7 выдел 26
Дата и время съемки: 30.10.2025 14:10



Долгота: 46.381670°С

Широта: 42.435317°В

Высота над уровнем моря 1618 м

Унцукульское участковое лесничество квартал 7 выдел 28

Дата и время съемки: 30.07.2025 14:15