

УТВЕРЖДАЮ:

Зам. председателя  
К.П. Мурзиев  
16.12.2025



Акт  
лесопатологического обследования № И-4-8-2-БН-2025-Гергебильское

лесных насаждений                                           (лесничество)  
                                          (субъект Российской Федерации)

Способ лесопатологического обследования: 1. Визуальный   
2. Инструментальный

Место проведения:

Участковое лесничество	Урочище	Квартал	Выдел	Площадь выдела, га	Лесопатологический выдел	Площадь лесопатологического выдела, га
Гергебильское		4	8	5.7	1	2

Лесопатологическое обследование проведено на общей площади 2 га.

Кадастровый номер участка:

\_\_\_\_\_ (для участков, предоставленных в постоянное (бессрочное) пользование, аренду)

Документ о праве пользования:

\_\_\_\_\_ Государственное задание, 27.12.2024, 342  
(тип документа о праве пользования, дата, номер, вид разрешенного вида использования)

## 2. Инструментальное (детальное) обследование лесных насаждений.

(раздел включается в акт в случае проведения лесопатологического обследования инструментальным способом)

2.1 Лесничество Гунибское Участковое лесничество Гергемильское

Урочище (дача) \_\_\_\_\_ Квартал 4 Выдел 8

Лесопатологический выдел 1

Наличие ограничений или особенностей участка, влияющих на назначение СОМ:

нет

(отметка о наличии ООПТ, ОЗУ, водоохранной зоны, радиоактивного загрязнения лесов, угрозы возникновения очагов вредных организмов или пожарной опасности в лесах).

2.2. Фактическая таксационная характеристика лесного насаждения соответствует (не соответствует) таксационному описанию (нужное подчеркнуть).

Причины несоответствия:

Ведомость насаждений с выявленными несоответствиями таксационным описаниям приведена в приложении 1 к Акту.

2.3. Состояние насаждений:

с нарушенной устойчивостью (средневзвешенная категория состояния  $\geq 1,51 - \leq 4,50$ )

с утраченной устойчивостью (средневзвешенная категория состояния  $\geq 4,51$ )

устойчивое (средневзвешенная категория состояния  $< 1,50$ )

2.4. Причины ослабления, повреждения, средневзвешенная категория состояния насаждения:

Погодные условия, СКС: 1.76

2.4.1. Заселено (отработано) стволовыми вредителями:

Вид вредителя	Порода	Встречаемость заселенных деревьев, % от запаса породы	Встречаемость отработанных деревьев, % от запаса породы	Степень заселения лесного насаждения (слабая, средняя, сильная)
1	2	3	4	5

2.4.2. Повреждено огнем:

Вид пожара	Порода	Состояние корневых лап		Состояние корневой шейки		Высушивание луба		Обугленность древесины более 1/3 высоты ствола	
		процент поврежденных огнем корней	процент деревьев с данным повреждением	Обугленность древесины корневой шейки по окружности (1/4; 2/4; 3/4; более 3/4)	процент деревьев с данным повреждением	по окружности (1/4; 2/4; 3/4; более 3/4)	процент деревьев с данным повреждением	по окружности ствола (менее 1/2; более 1/2)	процент деревьев с данным повреждением
1	2	3	4	5	6	7	8	9	10

#### 2.4.3. Поражено болезнями:

Болезнь/возбудитель	Порода	Встречаемость, % от запаса насаждения	Степень поражения лесного насаждения (слабая, средняя, сильная)
1	2	3	4

#### 2.5. Выборке подлежит 4.2% деревьев (указывается общий % запаса деревьев, подлежащий рубке, от общего запаса насаждения), в том числе:

без признаков ослабления % (причины назначения);  
ослабленных % (причины назначения);  
сильно ослабленных % (причины назначения);  
усыхающих % (причины назначения);  
свежего сухостоя 4.2%,  
свежего ветровала %;  
свежего бурелома %;  
старого сухостоя %;  
старого ветровала %;  
старого бурелома %;

#### 2.6. Полнота лесного насаждения после уборки деревьев, подлежащих рубке, составит 0.4

Критическая полнота для данной категории лесных насаждений и преобладающей породы составляет 0.3

#### ЗАКЛЮЧЕНИЕ к инструментальному обследованию участка.

Л/п выделе 1 СКС насаждений составляет 1,76 - насаждение сильно ослабленное, в том числе по породам: Сосна-1,76. Мероприятия не назначаются.

Участковое лесничество	Урочище (дача)	Квартал	Выдел	Площадь выдела, га	Лесопатологический выдел	Площадь лесопатологического выдела, га	Вид мероприятия	Площадь мероприятия, га	Породы	Доля выбираемой древесины по запасу, %	Рекомендуемый срок проведения мероприятия, до
1	2	3	4	5	6	7	8	9	10	11	12

Ведомость временной пробной площади и абрис участка прилагаются (приложение 2 и 3 к Акту).

РЕКОМЕНДАЦИИ по проведению мероприятий, не относящихся к мероприятиям по предупреждению распространения вредных организмов.

нет

Дата проведения ЛПО: 15.11.2025

Дата составления документа: 11.12.2025

Исполнитель работ по проведению лесопатологического обследования:

заместитель руководителя  
(Руководитель юридического лица,  
индивидуальный предприниматель,  
гражданин, иное уполномоченное лицо)

Гасайниев Багатыр  
Магомедрасулович  
(фамилия, имя, отчество  
(последнее при наличии))

ГОСУДАРСТВЕННОЕ  
БЮДЖЕТНОЕ УЧРЕЖДЕНИЕ  
РЕСПУБЛИКИ ДАГЕСТАН  
"РЕСПУБЛИКАНСКИЕ  
ЛЕСА"  
(организация)

+7 928 681-97-53  
(телефон)

<b>ДОКУМЕНТ ПОДПИСАН ЭЛЕКТРОННОЙ ПОДПИСЬЮ</b>	
Сертификат:	183134970741188063304342796131453411643
Владелец:	Гасайниев Багатыр Магомедрасулович
Действителен:	с 28.10.2024 по 21.01.2026

11.12.2025  
(дата)

### Ведомость участков леса с выявленными несоответствиями таксационным описаниям

Субъект Российской Федерации Республика Дагестан Лесничество Гунибское  
Участковое лесничество Гергебильское Урочище (дача) \_\_\_\_\_

Год проведения лесоустройства	Номер квартала	Номер выдела	Площадь выдела, га	Целевое назначение лесов	Категория защитных лесов	ОЗУ	Источник данных	Номер лесопатологического выдела	Площадь лесопатологического выдела, га	Таксационная характеристика									Заложено пробных площадей	
										состав	порода	возраст, лет	средняя высота, м	средний диаметр, см	тип леса	полнота	бонитет	запас, куб. м /га	количество, шт.	Общая площадь, га
1	2	3	4	5	6	7	8	9	10	11	12	13	14	15	16	17	18	19	20	21

Условные обозначения:

ТО - таксационные описания; Ф - фактическая характеристика лесного насаждения

Исполнитель работ по проведению лесопатологического обследования:

\_\_\_\_\_  
заместитель руководителя  
(Руководитель юридического лица,  
индивидуальный предприниматель,  
гражданин, иное уполномоченное лицо)

Гасайниев Багатыр  
Магомедрасулович  
\_\_\_\_\_  
(фамилия, имя, отчество  
(последнее при наличии))

ГОСУДАРСТВЕННОЕ  
БЮДЖЕТНОЕ УЧРЕЖДЕНИЕ  
РЕСПУБЛИКИ ДАГЕСТАН  
"РЕСПУБЛИКАНСКИЕ  
ЛЕСА"  
\_\_\_\_\_  
(организация)

+7 928 681-97-53  
\_\_\_\_\_  
(телефон)

**ДОКУМЕНТ ПОДПИСАН  
ЭЛЕКТРОННОЙ ПОДПИСЬЮ**

Сертификат: 183134970741188063304342796131453411643  
Владелец: Гасайниев Багатыр Магомедрасулович  
Действителен: с 28.10.2024 по 21.01.2026  
\_\_\_\_\_  
(подпись)

11.12.2025  
\_\_\_\_\_  
(дата)

**Результаты проведения лесопатологического обследования лесных насаждений за ноябрь 2025 г.**

Субъект Российской Федерации Республика Дагестан Лесничество Гунибское  
Участковое лесничество Гергемильское Урочище (дача)

Номер квартала	Номер выдела	Площадь выдела, га	Целевое назначение лесов	Категория защитных лесов	ОЗУ	Номер лесопатологического выдела	Площадь лесопатологического выдела, га	Таксационная характеристика лесного насаждения									Число деревьев на временной пробной площади, шт.	Распределение деревьев по категориям состояния, % от запаса										Причина ослабления, повреждения	Подлежит рубке, % от запаса	Назначенные мероприятия					
								состав	порода	возраст	средняя высота, м	средний диаметр, см	тип леса	полнота	бонитет	запас, куб.м./га		без признаков ослабления		ослабленные		сильно ослабленные		усыхающие		свежий сухой	свежий ветровал			свежий бурелом	старый сухой	старый ветровал	старый бурелом	ВИД	площадь, га
																		Н	Р	Н	Р	Н	Р	Н	Р										
1	2	3	4	5	6	7	8	9	10	11	12	13	14	15	16	17	18	19	20	21	22	23	24	25	26	27	28	29	30	31	32	33	34	35	36
4	8	5.7	Защитные леса	Противоэрозийные леса		1	2	1 ярус древостоя 10С	Сосна	50	9	14	Сосняк нагорный	0.4	4	60	94	57.5		17.5		20.8				4.2						Погодные условия	4.2		

Условные обозначения:

Н - деревья не подлежат рубке; Р - деревья подлежат рубке.

Исполнитель работ по проведению лесопатологического обследования:

заместитель руководителя  
(Руководитель юридического лица, индивидуальный предприниматель, гражданин, иное уполномоченное лицо)

Гасайниев Багатыр Магомедрасулович  
(фамилия, имя, отчество (последнее при наличии))

ГОСУДАРСТВЕННОЕ  
БЮДЖЕТНОЕ УЧРЕЖДЕНИЕ  
РЕСПУБЛИКИ ДАГЕСТАН  
"РЕСПУБЛИКАНСКИЕ  
ЛЕСА"  
(организация)

+7 928 681-97-53  
(телефон)

**ДОКУМЕНТ ПОДПИСАН  
ЭЛЕКТРОННОЙ ПОДПИСЬЮ**

Сертификат: 183134970741188063304342796131453411643  
Владелец: Гасайниев Багатыр Магомедрасулович  
Действителен: с 28.10.2024 по 21.01.2026  
(подпись)

11.12.2025  
(дата)

**Результаты проведения лесопатологического обследования лесных насаждений, поврежденных вредителями леса (хвое-листогрызущими) за ноябрь 2025 г.**

Субъект Российской Федерации Республика Дагестан Лесничество Гунибское  
Участковое лесничество Гергебильское Урочище (дача)

1	2	3	4	5	6	7	Таксационная характеристика лесного насаждения									17	18	Распределение деревьев по степени объедания кроны, % от числа стволов				23
							8	9	10	11	12	13	14	15	16			19	20	21	22	
Номер квартала	Номер выдела	Площадь выдела, га	Целевое назначение лесов	Категория защитных лесов	Номер лесопатологического выдела	Площадь лесопатологического выдела, га	состав	порода	возраст	средняя высота, м	средний диаметр, см	тип леса	полнота	бонитет	запас, куб.м./га	Вид вредителя	Доля поврежденных деревьев, % от количества	до 25	25 - 50	25 - 50	более 75	Фаза развития вредителя

Исполнитель работ по проведению лесопатологического обследования:

заместитель руководителя  
(Руководитель юридического лица,  
индивидуальный предприниматель,  
гражданин, иное уполномоченное лицо)

Гасайниев Багатыр  
Магомедрасулович  
(фамилия, имя, отчество  
(последнее при наличии))

ГОСУДАРСТВЕННОЕ  
БЮДЖЕТНОЕ УЧРЕЖДЕНИЕ  
РЕСПУБЛИКИ ДАГЕСТАН  
"РЕСПУБЛИКАНСКИЕ  
ЛЕСА"  
(организация)

+7 928 681-97-53  
(телефон)

**ДОКУМЕНТ ПОДПИСАН  
ЭЛЕКТРОННОЙ ПОДПИСЬЮ**

Сертификат: 183134970741188063304342796131453411643  
Владелец: Гасайниев Багатыр Магомедрасулович  
Действителен: с 28.10.2024 по 21.01.2026

(подпись)

11.12.2025  
(дата)

**Результаты проведения лесопатологического обследования лесных насаждений с использованием авиационных средств**

Субъект Российской Федерации	<u>Республика Дагестан</u>	Лесничество	<u>Гунибское</u>
Участковое лесничество	<u>Гергемильское</u>	Урочище (дача)	<u></u>
Государственный знак летательного аппарата	<u></u>	Регистрационный знак летательного аппарата	<u></u>
Изготовитель	<u></u>	Тип летательного аппарата	<u></u>
Серийный идентификационный номер воздушного судна	<u></u>		
Дата вылета	<u></u>	Местное время вылета	<u></u>
Пункт вылета	<u></u>	Время полёта	<u></u>



1	2	3	4	5	6	Доля усыхающих и погибших деревьев, %						Степень повреждения полога, %		16	17	Назначенные мероприятия				
						7	8	9	10	11	12	13	14			15	18	19	20	
Номер квартала	Номер выдела	Номер лесопатологического выдела	Площадь лесопатологического выдела, га	Перечень таксационных выделов, входящих в лесопатологический выдел	Повреждаемая порода	усыхающие	свежий сухой	старый сухой	свежий ветровал	свежий бурелом	старый ветровал	старый бурелом	дефолиация	дехромация	Тип распределения поврежденных (погибших) деревьев (равномерное, групповое, куртинное, сплошное усыхание (повреждение))	Причины ослабления, повреждения	ВИД	ПЛОЩАДЬ, га	Сроки проведения	

Исполнитель работ по проведению лесопатологического обследования:

\_\_\_\_\_  
заместитель руководителя  
(Руководитель юридического лица, индивидуальный предприниматель, гражданин, иное уполномоченное лицо)

\_\_\_\_\_  
Гасайниев Багатыр  
Магомедрасулович  
(фамилия, имя, отчество  
(последнее при наличии))

\_\_\_\_\_  
ГОСУДАРСТВЕННОЕ  
БЮДЖЕТНОЕ УЧРЕЖДЕНИЕ  
РЕСПУБЛИКИ ДАГЕСТАН  
"РЕСПУБЛИКАНСКИЕ  
ЛЕСА"  
(организация)

\_\_\_\_\_  
+7 928 681-97-53  
(телефон)

<b>ДОКУМЕНТ ПОДПИСАН ЭЛЕКТРОННОЙ ПОДПИСЬЮ</b>	
Сертификат:	18313497074118806330432796131453411643
Владелец:	Гасайниев Багатыр Магомедрасулович
Действителен:	с 28.10.2024 по 21.01.2026

\_\_\_\_\_  
(подпись)

\_\_\_\_\_  
11.12.2025  
(дата)

**Результаты проведения лесопатологического обследования лесных насаждений с использованием данных дистанционного зондирования Земли (авиационных и космических снимков)**

Субъект Российской Федерации  
Участковое лесничество

Республика Дагестан  
Гергебильское

Лесничество  
Урочище (дача)

Гунибское  
\_\_\_\_\_

1	2	3	4	5	Краткая таксационная характеристика лесных насаждений по данным лесоустройства								Краткая характеристика материалов дистанционного зондирования Земли				19	20	21	
					6	7	8	9	10	11	12	13	14	15	16	17				18
Номер квартала	Номер выдела	Площадь лесотаксационного выдела, га	Номер лесопатологического выдела	Площадь лесопатологического выдела, га	породный состав	средний возраст	средняя высота, м	средний диаметр, см	тип леса/тип лесорастительных условий	относительная полнота	бонитет	общий запас древесины, куб. м/га	Тип и наименование летательного аппарата	Наименование съемочной аппаратуры	Режим съемки (панхроматический/мультиспектральный/гиперспектральный/красный/БИК/ИК)	Пространственное разрешение (для каждого режима), м	Дата съемки (дд.мм.гггг)	Дата дешифрирования (дд.мм.гг)	Предполагаемая причина повреждения	Площадь повреждения, га

Исполнитель работ по проведению лесопатологического обследования:

\_\_\_\_\_  
заместитель руководителя  
(Руководитель юридического лица,  
индивидуальный предприниматель,  
гражданин, иное уполномоченное лицо)

\_\_\_\_\_  
Гасайниев Багатыр  
Магомедрасулович  
(фамилия, имя, отчество  
(последнее при наличии))

\_\_\_\_\_  
ГОСУДАРСТВЕННОЕ  
БЮДЖЕТНОЕ УЧРЕЖДЕНИЕ  
РЕСПУБЛИКИ ДАГЕСТАН  
"РЕСПУБЛИКАНСКИЕ  
ЛЕСА"  
(организация)

\_\_\_\_\_  
+7 928 681-97-53  
(телефон)

**ДОКУМЕНТ ПОДПИСАН  
ЭЛЕКТРОННОЙ ПОДПИСЬЮ**

Сертификат: 183134970741188063304342796131453411643  
Владелец: Гасайниев Багатыр Магомедрасулович  
Действителен: с 28.10.2024 по 21.01.2026

(подпись)

\_\_\_\_\_  
11.12.2025  
(дата)

**Абрис участка леса**

М 1:5000

N квартала	N выдела	N лесопатологического выдела	Размеры ленты (круговой площадки) перече́та					Координаты начала, конца и поворотных точек лент перече́та/центров круговых площадок перече́та	
			N ленты (площадки)	длина, м	ширина, м	радиус, м	площадь, га		
4	8	1	1	70	30		0.21	46.909994 46.909141	42.616502 42.616482

**Пространственное размещение лесопатологических выделов (включается в Акт при выделении лесопатологических выделов, для указания пространственного расположения поврежденных и погибших насаждений)**

Номера точек	Координаты	Длина, м
1-2	46.543023	42.370094
2-3	46.543023	42.365711
3-4	46.543736	42.36561
4-1	46.543767	42.370085

Исполнитель работ по проведению лесопатологического обследования:

заместитель руководителя  
(Руководитель юридического лица,  
индивидуальный предприниматель,  
гражданин, иное уполномоченное лицо)

Гасайниев Багатыр  
Магомедрасулович  
(фамилия, имя, отчество  
(последнее при наличии))

ГОСУДАРСТВЕННОЕ  
БЮДЖЕТНОЕ УЧРЕЖДЕНИЕ  
РЕСПУБЛИКИ ДАГЕСТАН  
"РЕСПУБЛИКАНСКИЕ  
ЛЕСА"  
(организация)

+7 928 681-97-53  
(телефон)

**ДОКУМЕНТ ПОДПИСАН  
ЭЛЕКТРОННОЙ ПОДПИСЬЮ**

Сертификат: 183134970741188063304342796131453411643  
Владелец: Гасайниев Багатыр Магомедрасулович  
Действителен: с 28.10.2024 по 21.01.2026

(подпись)

11.12.2025  
(дата)

**ВРЕМЕННАЯ ПРОБНАЯ ПЛОЩАДЬ № 1**

1.1 Субъект Российской Федерации: Республика Дагестан  
Лесничество Гунибское  
Участковое лесничество: Гергебильское  
Урочище (дача): -  
Квартал 4 Выдел 8 Площадь выдела 5,7 га.  
Лесопатологический выдел: 1 Площадь лесопатологического выдела 2 га.

1.2 Метод перече́та: ленточная пробная площадь.

Количество лент / площадок: 1  
Размеры площадок (длина x ширина/радиус): 70x30 м.  
Размер временной пробной площади: Размер временной пробной площади: 0,21 га

1.3 Фактичекая таксационная характеристика насаждения:

Состав: 10С возраст 70 лет тип леса СВЧСТ  
полнота 0,4 ; бонитет 4 ; запас на га 60 кбм.  
возобновление отсутствует.

1.4 Номер очага вредных организмов: б/н.

Тип очага вредных организмов: -


Фаза развития очага вредных организмов: -

1.5 Причина ослабления, повреждения насаждения и время:

*Время повреждения: 2022-2025 гг. Состояние насаждения: ослабленное,  
Средневзвешенная категория состояния насаждения: 1,76.*

1.6 Назначенные мероприятия: не требует мероприятий.

Исполнитель работ по проведению лесопатологического обследования:

Фамилия, имя  
и отчество (при наличии) Гасайниев Б.М. Подпись 

Дата составления документа: 11.12.2025 года.

**ВЕДОМОСТЬ ПЕРЕЧЕТА ДЕРЕВЬЕВ**

Итоговая ведомость по насаждению. СКС насаждения: 1,76.

Ступени толщины см	Количество деревьев по категориям состояния, шт.																Всего	
	1		2		3		4		5		5 (а,б,в)			5 (г,д,е)			шт./ куб.м.	в т.ч. подлежит рубке, %
	Н	З	Н	З	Н	З	Н	З	Н	З	Н	З	О	Н	З	О		
1	2	3	4	5	6	7	8	9	10	11	12	13	14	15	16	17	18	19
8	7		2		3												12/ 0,24	
12	14		5		5						1						25/ 1,5	1,1
16	18		6		7						2						33/ 4,29	2,1
20	10		3		4						1						18/ 3,96	1,1
24	4		1		1												6/ 2,1	
-																	0/ 0	
-																	0/ 0	
-																	0/ 0	
-																	0/ 0	
-																	0/ 0	
итого, шт	53		17		20						4						94	4,3
итого, куб.м.	6,9		2,1		2,5						0,5						12,0	4,2
итого, куб.%	57,5		17,5		20,8						4,2						100	4,2

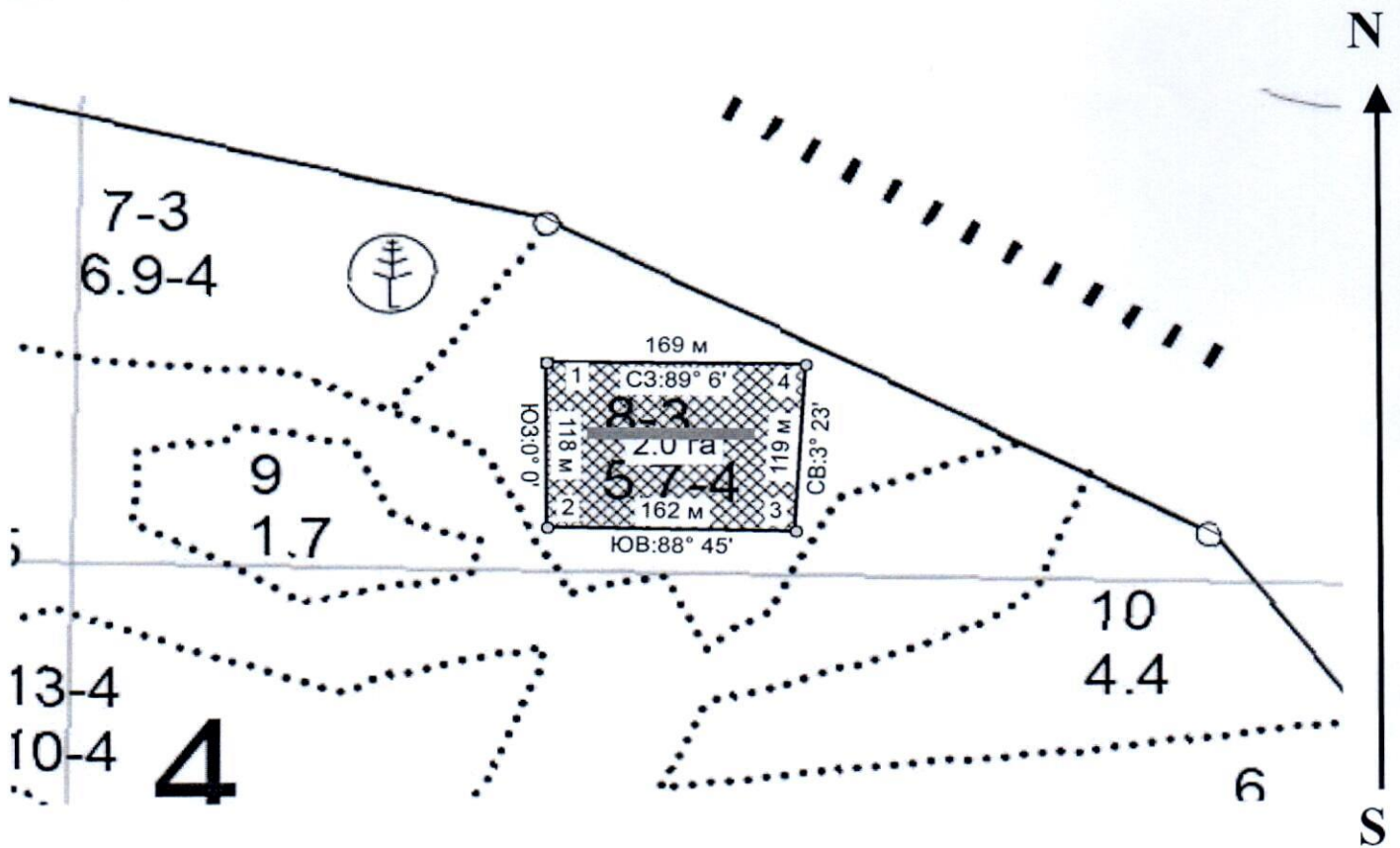
Порода1: С. СКС породы: 1,76.

Ступени толщины см	Количество деревьев по категориям состояния, шт.																Всего	
	1		2		3		4		5		5 (а,б,в)			5 (г,д,е)			шт./ куб.м.	в т.ч. подлежит рубке, %
	Н	З	Н	З	Н	З	Н	З	Н	З	Н	З	О	Н	З	О		
1	2	3	4	5	6	7	8	9	10	11	12	13	14	15	16	17	18	19
8	7		2		3												12/ 0,24	
12	14		5		5						1						25/ 1,5	1,1
16	18		6		7						2						33/ 4,29	2,1
20	10		3		4						1						18/ 3,96	1,1
24	4		1		1												6/ 2,1	
-																	0/ 0	
-																	0/ 0	
-																	0/ 0	
-																	0/ 0	
-																	0/ 0	
итого, шт	53		17		20						4						94	4,3
итого, куб.м.	6,9		2,1		2,5						0,5						12,0	4,2
итого, куб.%	57,5		17,5		20,8						4,2						100	4,2



### Абрис участка

Масштаб 1:5000



Условные обозначения:		граница мероприятия		ленты перечета		неэксплуатационная площадь
-----------------------	--	---------------------	--	----------------	--	----------------------------

№ квартала	№ выдела	№ ЛП выдела	Размеры ленты (круговой площадки) перечета				Координаты ПП		
			№ ленты	Длина, м	Ширина, м	Радиус, м			Площадь, га
4	8	1	1	70	30	-	0,21	42.616502°	46.909994°
									42.616482°

Номера точек	Координаты		Длина, м
1->2	42° 37' 00,94"	46° 54' 30,23"	118
2->3	42° 36' 57,11"	46° 54' 30,23"	162
3->4	42° 36' 56,100"	46° 54' 37,36"	119
4->1	42° 37' 00,85"	46° 54' 37,67"	169

Исполнитель работ по проведению лесопатологического обследования:

Фамилия, имя

и отчество (при наличии)

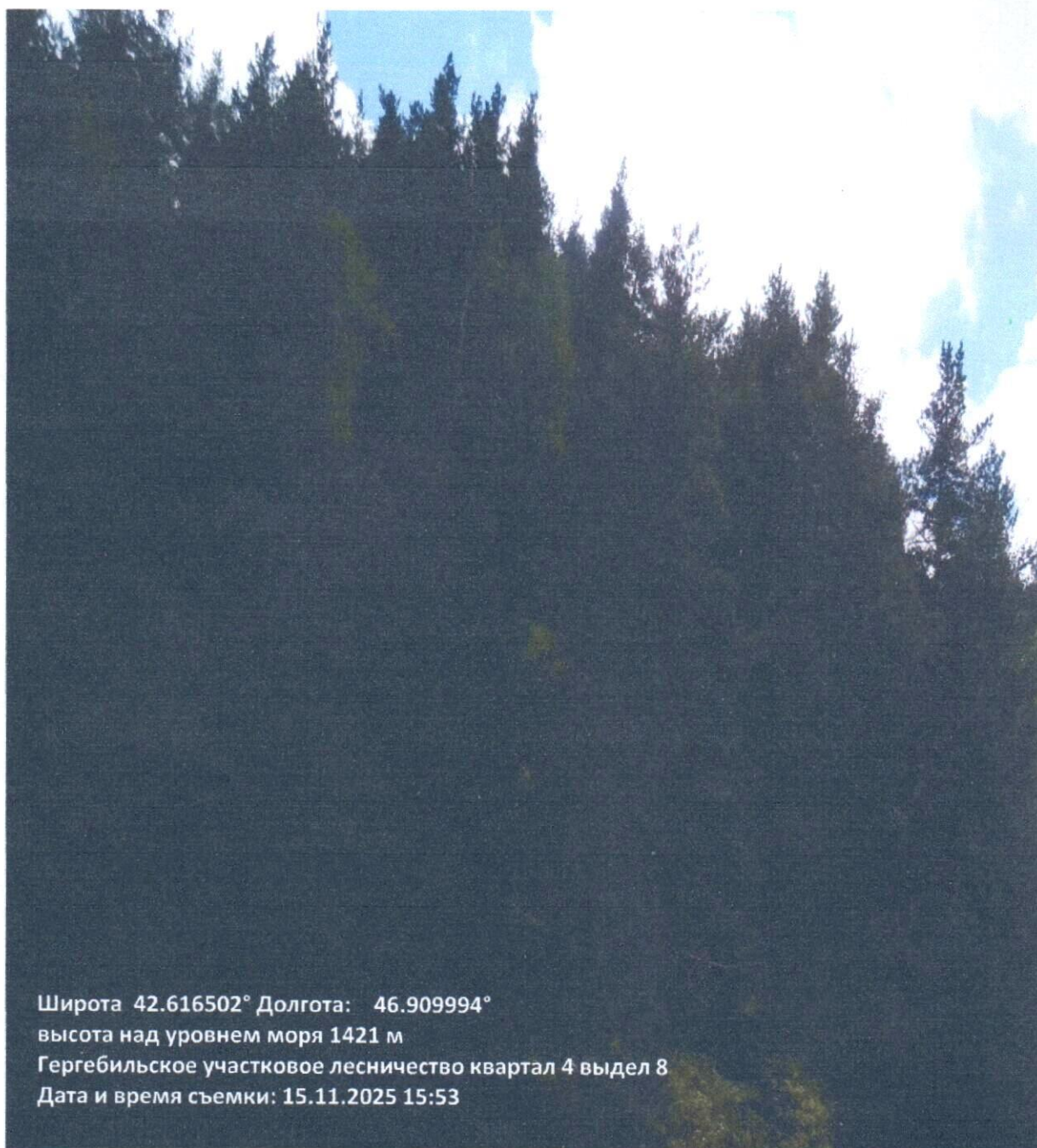
Гасайниев Б.М.

Подпись

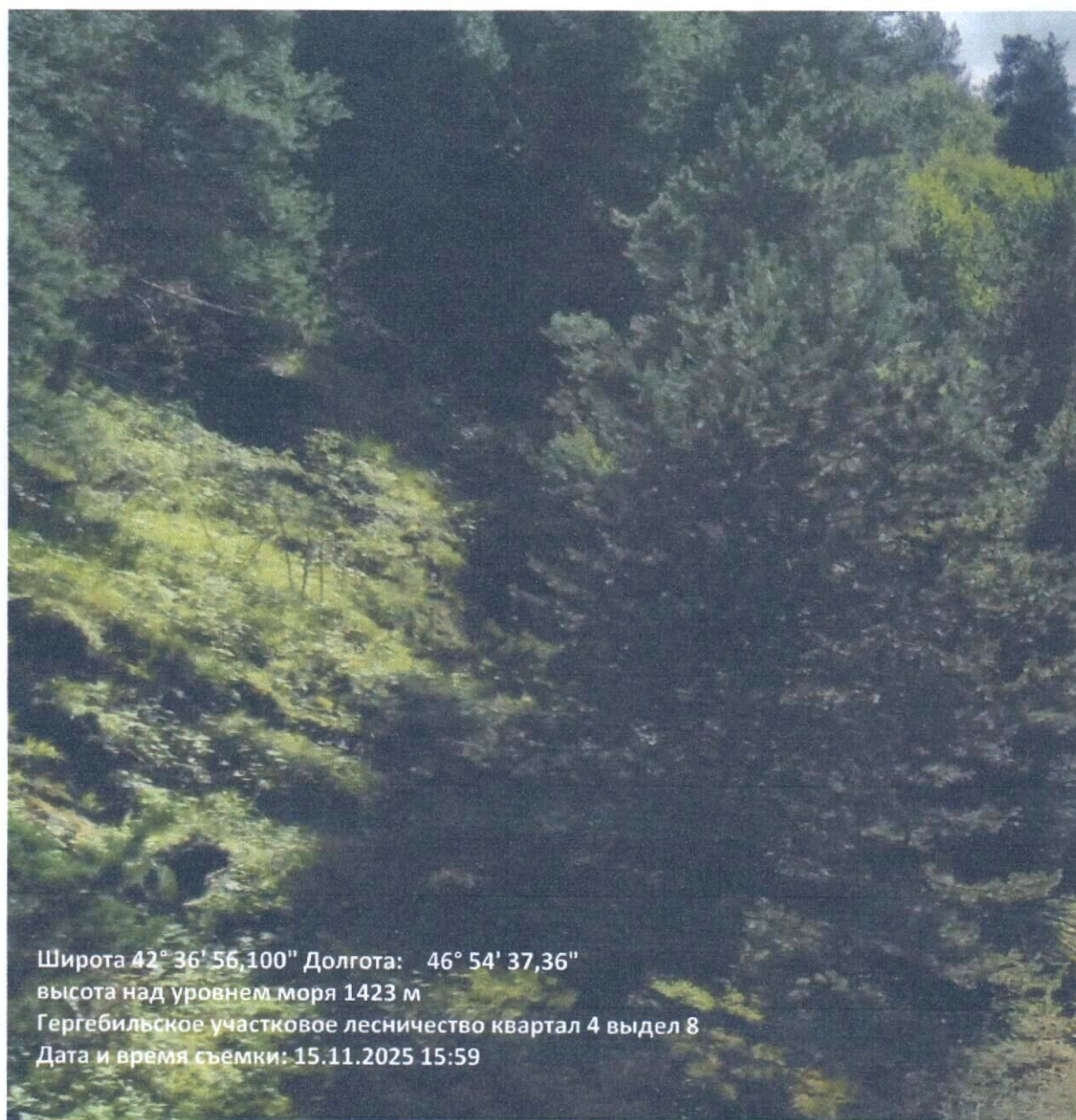
Дата составления документа:

11.12.2025 года.





Широта 42.616502° Долгота: 46.909994°  
высота над уровнем моря 1421 м  
Гергемильское участковое лесничество квартал 4 выдел 8  
Дата и время съемки: 15.11.2025 15:53



Широта 42° 36' 56,100" Долгота: 46° 54' 37,36"

высота над уровнем моря 1423 м

Гергебильское участковое лесничество квартал 4 выдел 8

Дата и время съемки: 15.11.2025 15:59