

УТВЕРЖДАЮ:

Зам. председателя Комитета по ЛРД
А.В. Муромов
17.12.2025



Акт
лесопатологического обследования № И-12-5-2,6-ВСП-2025-Чародинское

лесных насаждений Гунибское (лесничество)
Республика Дагестан (субъект Российской Федерации)

Способ лесопатологического обследования: 1. Визуальный ☐
2. Инструментальный ☒

Место проведения:

Участковое лесничество	Урочище	Квартал	Выдел	Площадь выдела, га	Лесопатологический выдел	Площадь лесопатологического выдела, га
Чародинское		12	5	2.6	-	2.6

Лесопатологическое обследование проведено на общей площади 2.6 га.

Кадастровый номер участка:

(для участков, предоставленных в постоянное (бессрочное) пользование, аренду)

Документ о праве пользования:

Государственное задание, 27.12.2024, 342

(тип документа о праве пользования, дата, номер, вид разрешенного вида использования)

2. Инструментальное (детальное) обследование лесных насаждений.

(раздел включается в акт в случае проведения лесопатологического обследования инструментальным способом)

2.1 Лесничество Гунибское Участковое лесничество Чародинское

Урочище (дача) _____ Квартал 12 Выдел 5

Лесопатологический выдел - _____

Наличие ограничений или особенностей участка, влияющих на назначение СОМ:

нет

(отметка о наличии ООПТ, ОЗУ, водоохранной зоны, радиоактивного загрязнения лесов, угрозы возникновения очагов вредных организмов или пожарной опасности в лесах).

2.2. Фактическая таксационная характеристика лесного насаждения соответствует (не соответствует) таксационному описанию (нужное подчеркнуть).

Причины несоответствия: давность лесоустройства 10 и более лет

Ведомость насаждений с выявленными несоответствиями таксационным описаниям приведена в приложении 1 к Акту.

2.3. Состояние насаждений:

с нарушенной устойчивостью (средневзвешенная категория состояния $\geq 1,51$ - $\leq 4,50$)

☒

с утраченной устойчивостью (средневзвешенная категория состояния $\geq 4,51$)

☐

устойчивое (средневзвешенная категория состояния $< 1,50$)

☐

2.4. Причины ослабления, повреждения, средневзвешенная категория состояния насаждения:

Воздействия шквалистых и ураганных ветров текущего года, повлекшие слом стволов деревьев, Воздействия сильных ветров прошлых лет, повлекшие наклон более 10° , изгиб или вывал деревьев, СКС: 2.57

2.4.1. Заселено (отработано) стволовыми вредителями:

Вид вредителя	Порода	Встречаемость заселенных деревьев, % от запаса породы	Встречаемость отработанных деревьев, % от запаса породы	Степень заселения лесного насаждения (слабая, средняя, сильная)
1	2	3	4	5

2.4.2. Повреждено огнем:

Вид пожара	Порода	Состояние корневых лап		Состояние корневой шейки		Высушивание луба		Обугленность древесины более 1/3 высоты ствола	
		процент поврежденных огнем корней	процент деревьев с данным повреждением	Обугленность древесины корневой шейки по окружности (1/4; 2/4; 3/4; более 3/4)	процент деревьев с данным повреждением	по окружности (1/4; 2/4; 3/4; более 3/4)	процент деревьев с данным повреждением	по окружности ствола (менее 1/2; более 1/2)	процент деревьев с данным повреждением
1	2	3	4	5	6	7	8	9	10

2.4.3. Поражено болезнями:

Болезнь/возбудитель	Порода	Встречаемость, % от запаса насаждения	Степень поражения лесного насаждения (слабая, средняя, сильная)
1	2	3	4

2.5. Выборке подлежит 36.9% деревьев (указывается общий % запаса деревьев, подлежащий рубке, от общего запаса насаждения), в том числе:

без признаков ослабления % (причины назначения);
ослабленных % (причины назначения);
сильно ослабленных % (причины назначения);
усыхающих % (причины назначения);
свежего сухостоя 1.7%,
свежего ветровала %;
свежего бурелома 10.3%;
старого сухостоя 10.6%;
старого ветровала 14.3%;
старого бурелома %;

2.6. Полнота лесного насаждения после уборки деревьев, подлежащих рубке, составит 0.4

Критическая полнота для данной категории лесных насаждений и преобладающей породы составляет 0.3

ЗАКЛЮЧЕНИЕ к инструментальному обследованию участка.

В выделе 5 СКС насаждений составляет 2,57 - насаждение сильно ослабленное, в том числе по породам: Осина-2,72, Береза-2,17, Сосна-2,56, Липа-1. По состоянию насаждения назначается ВСП.

Участковое лесничество	Урочище (дача)	Квартал	Выдел	Площадь выдела, га	Лесопатологический выдел	Площадь лесопатологического выдела, га	Вид мероприятия	Площадь мероприятия, га	Породы	Доля выбираемой древесины по запасу, %	Рекомендуемый срок проведения мероприятия, до
1	2	3	4	5	6	7	8	9	10	11	12
Чародинское		12	5	2.6	-	2.6	Выборочная санитарная рубка	2.6	Осина	43	29.11.2027

Участковое лесничество	Урочище (дача)	Квартал	Выдел	Площадь выдела, га	Лесопатологический выдел	Площадь лесопатологического выдела, га	Вид мероприятия	Площадь мероприятия, га	Породы	Доля выбираемой древесины по запасу, %	Рекомендуемый срок проведения мероприятия, до
1	2	3	4	5	6	7	8	9	10	11	12
Чародинское		12	5	2.6	-	2.6	Выборочная санитарная рубка	2.6	Береза	29.3	29.11.2027
Чародинское		12	5	2.6	-	2.6	Выборочная санитарная рубка	2.6	Сосна	23.2	29.11.2027

Ведомость временной пробной площади и абрис участка прилагаются (приложение 2 и 3 к Акту).

РЕКОМЕНДАЦИИ по проведению мероприятий, не относящихся к мероприятиям по предупреждению распространения вредных организмов.
нет

Дата проведения ЛПО: 31.10.2025
Дата составления документа: 29.11.2025

Исполнитель работ по проведению лесопатологического обследования:

заместитель руководителя
(Руководитель юридического лица,
индивидуальный предприниматель,
гражданин, иное уполномоченное лицо)

Гасайниев Багатыр
Магомедрасулович
(фамилия, имя, отчество
(последнее при наличии))

ГОСУДАРСТВЕННОЕ
БЮДЖЕТНОЕ УЧРЕЖДЕНИЕ
РЕСПУБЛИКИ ДАГЕСТАН
"РЕСПУБЛИКАНСКИЕ
ЛЕСА"
(организация)

+7 928 681-97-53
(телефон)

ДОКУМЕНТ ПОДПИСАН
ЭЛЕКТРОННОЙ ПОДПИСЬЮ

Сертификат: 183134970741188063304342796131453411643
Владелец: Гасайниев Багатыр Магомедрасулович
Действителен: с 28.10.2024 по 21.01.2026
(подпись)

29.11.2025
(дата)

Ведомость участков леса с выявленными несоответствиями таксационным описаниям

Субъект Российской Федерации Республика Дагестан Лесничество Гунибское
Участковое лесничество Чародинское Урочище (дача)

Год проведения лесоустройства	Номер квартала	Номер выдела	Площадь выдела, га	Целевое назначение лесов	Категория защитных лесов	ОЗУ	Источник данных	Номер лесопатологического выдела	Площадь лесопатологического выдела, га	Таксационная характеристика								Заложено пробных площадей		
										состав	порода	возраст, лет	средняя высота, м	средний диаметр, см	тип леса	полнота	бонитет	запас, куб. м /га	количество, шт.	Общая площадь, га
1	2	3	4	5	6	7	8	9	10	11	12	13	14	15	16	17	18	19	20	21
2005	12	5	2.6	Защитные леса	Противозор ные леса		ТО	х	х	1 ярус древос тоя 80С1Б 1С+ЛИ П	Осина	80	14	20	Сосн як нагор ный	0.6	5	110	1	0.3
											Береза									
											Сосна									
											Липа									
							Ф	-	2.6	1 ярус древос тоя 70С2Б 1С+ЛИ П	Осина	100	15	18		0.6		100		
											Береза									
											Сосна									
											Липа									

Условные обозначения:
ТО - таксационные описания; Ф - фактическая характеристика лесного насаждения

Исполнитель работ по проведению лесопатологического обследования:

заместитель руководителя
(Руководитель юридического лица,
индивидуальный предприниматель,
гражданин, иное уполномоченное лицо)

Гасайниев Багатыр
Магомедрасулович
(фамилия, имя, отчество
(последнее при наличии))

ГОСУДАРСТВЕННОЕ
БЮДЖЕТНОЕ УЧРЕЖДЕНИЕ
РЕСПУБЛИКИ ДАГЕСТАН
"РЕСПУБЛИКАНСКИЕ
ЛЕСА"
(организация)

+7 928 681-97-53
(телефон)

ДОКУМЕНТ ПОДПИСАН
ЭЛЕКТРОННОЙ ПОДПИСЬЮ

Сертификат: 183134970741188063304342796131453411643
Владелец: Гасайниев Багатыр Магомедрасулович
Действителен: с 28.10.2024 по 21.01.2026
(подпись)

29.11.2025
(дата)

Результаты проведения лесопатологического обследования лесных насаждений за октябрь 2025 г.

Субъект Российской Федерации
Участковое лесничество

Республика Дагестан
Чародинское

Лесничество
Урочище (дача)

Гунибское

Номер квартала	Номер выдела	Площадь выдела, га	Целевое назначение лесов	Категория защитных лесов	ОЗУ	Номер лесопатологического выдела	Площадь лесопатологического выдела, га	Таксационная характеристика лесного насаждения								Число деревьев на временной пробной площади, шт.	Распределение деревьев по категориям состояния, % от запаса												Причина ослабления, повреждения	Подлежит рубке, % от запаса	Назначенные мероприятия				
								состав	порода	возраст	средняя высота, м	средний диаметр, см	тип леса	полнота	бонитет		запас, куб.м./га	без признаков ослабления		ослабленные		сильно ослабленные		усыхающие		свежий сухой	свежий ветровал	свежий бурелом			старый сухой	старый ветровал	старый бурелом	вид	площадь, га
																		Н	Р	Н	Р	Н	Р	Н	Р										
1	2	3	4	5	6	7	8	9	10	11	12	13	14	15	16	17	18	19	20	21	22	23	24	25	26	27	28	29	30	31	32	33	34	35	36
12	5	2.6	Защитные леса	Противоэрозионные леса		-	2.6	1 ярус деревьев 70 С2Б 1С+ ЛИ П	Оси на	100	15	18	Сосняк нагорный	0.6	5	100	69	57								11.8			13.8	17.4		Воздействия сильных ветров прошлых лет, повлекшие наклон более 10°, изгиб или вывал деревьев, Воздействия шквалистых и ураганных ветров текущего года, повлекшие слом стволов деревьев	43	Выборочная санитарная рубка	2.6
									Береза									20	70.7							5.2			8.6	15.5		Воздействия сильных ветров прошлых лет, повлекшие наклон более 10°, изгиб или вывал деревьев, Воздействия шквалистых и ураганных ветров текущего года, повлекшие слом стволов деревьев	29.3	Выборочная санитарная рубка	2.6
									Сосна									16	35		20.9		20.9			11.6		11.6				Воздействия сильных ветров прошлых лет, повлекшие наклон более 10°, изгиб или вывал деревьев, Воздействия шквалистых и ураганных ветров текущего года,	23.2	Выборочная санитарная рубка	2.6

Номер квартала	Номер выдела	Площадь выдела, га	Целевое назначение лесов	Категория защитных лесов	ОЗУ	Номер лесопатологического выдела	Площадь лесопатологического выдела, га	Таксационная характеристика лесного насаждения								Число деревьев на временной пробной площади, шт.	Распределение деревьев по категориям состояния, % от запаса																Причина ослабления, повреждения	Подлежит рубке, % от запаса	Назначенные мероприятия																																																																																																																																																																																																																																																																																																																																																																																																																																																																																																																																																																																																																																																																																																																																																																																																																																																																																																																																																																																																																																																																																																																																																																																																																																																											
1	2	3	4	5	6	7		8	состав	порода	возраст	средняя высота, м	средний диаметр, см	тип леса	полнота		бонитет	запас, куб.м./га	18	Н	Р	Н	Р	Н	Р	Н	Р	Н	Р	свежий сухостой	свежий ветровал	свежий бурелом			старый сухостой	старый ветровал	старый бурелом	33	34	ВИД	площадь, га																																																																																																																																																																																																																																																																																																																																																																																																																																																																																																																																																																																																																																																																																																																																																																																																																																																																																																																																																																																																																																																																																																																																																																																																																																																					
																																																																																																																																																																																																																																																																																																																																																																																																																																																																																																																																																																																																																																																																																																																																																																																																																																																																																																																																																																																																																																																																																																																																																																																																																																																																																														</

Условные обозначения:
Н - деревья не подлежат рубке; Р - деревья подлежат рубке.

Исполнитель работ по проведению лесопатологического обследования:

заместитель руководителя
(Руководитель юридического лица, индивидуальный предприниматель, гражданин, иное уполномоченное лицо)

Гасайниев Багатыр Магомедрасулович
(фамилия, имя, отчество (последнее при наличии))

ГОСУДАРСТВЕННОЕ БЮДЖЕТНОЕ УЧРЕЖДЕНИЕ РЕСПУБЛИКИ ДАГЕСТАН "РЕСПУБЛИКАНСКИЕ ЛЕСА"
(организация)

+7 928 681-97-53
(телефон)

ДОКУМЕНТ ПОДПИСАН ЭЛЕКТРОННОЙ ПОДПИСЬЮ

Сертификат: 183134970741188063304342796131453411643
Владелец: Гасайниев Багатыр Магомедрасулович
Действителен: с 28.10.2024 по 21.01.2026
(подпись)

29.11.2025
(дата)

Результаты проведения лесопатологического обследования лесных насаждений, поврежденных вредителями леса (хвое-листогрызущими) за октябрь 2025 г.

Субъект Российской Федерации
Участковое лесничество

Республика Дагестан
Чародинское

Лесничество
Урочище (дача)

Гунибское

1	2	3	4	5	6	7	Таксационная характеристика лесного насаждения									17	18	Распределение деревьев по степени объедания кроны, % от числа стволов				23
							8	9	10	11	12	13	14	15	16			19	20	21	22	
Номер квартала	Номер выдела	Площадь выдела, га	Целевое назначение лесов	Категория защитных лесов	Номер лесопатологического выдела	Площадь лесопатологического выдела, га	состав	порода	возраст	средняя высота, м	средний диаметр, см	тип леса	полнота	бонитет	запас, куб.м./га	Вид вредителя	Доля поврежденных деревьев, % от количества	до 25	25 - 50	25 - 50	более 75	Фаза развития вредителя
1	2	3	4	5	6	7	8	9	10	11	12	13	14	15	16	17	18	19	20	21	22	23

Исполнитель работ по проведению лесопатологического обследования:

заместитель руководителя
(Руководитель юридического лица, индивидуальный предприниматель, гражданин, иное уполномоченное лицо)

Гасайниев Багатыр Магомедрасулович
(фамилия, имя, отчество последнее при наличии)

ГОСУДАРСТВЕННОЕ БЮДЖЕТНОЕ УЧРЕЖДЕНИЕ РЕСПУБЛИКИ ДАГЕСТАН "РЕСПУБЛИКАНСКИЕ ЛЕСА"
(организация)

+7 928 681-97-53
(телефон)

ДОКУМЕНТ ПОДПИСАН ЭЛЕКТРОННОЙ ПОДПИСЬЮ

Сертификат: 183134970741188063304342796131453411643
Владелец: Гасайниев Багатыр Магомедрасулович
Действителен: с 28.10.2024 по 21.01.2026
(подпись)

29.11.2025
(дата)

Результаты проведения лесопатологического обследования лесных насаждений с использованием авиационных средств

Субъект Российской Федерации	<u>Республика Дагестан</u>	Лесничество	<u>Гунибское</u>
Участковое лесничество	<u>Чародинское</u>	Урочище (дача)	<u></u>
Государственный знак летательного аппарата	<u></u>	Регистрационный знак летательного аппарата	<u></u>
Изготовитель	<u></u>	Тип летательного аппарата	<u></u>
Серийный идентификационный номер воздушного судна	<u></u>		
Дата вылета	<u></u>	Местное время вылета	<u></u>
Пункт вылета	<u></u>	Время полёта	<u></u>

Номер квартала	Номер выдела	Номер лесопатологического выдела	Площадь лесопатологического выдела, га	Перечень таксационных выделов, входящих в лесопатологический выдел	Повреждаемая порода	Доля усыхающих и погибших деревьев, %							Степень повреждения полога, %		Тип распределения поврежденных (погибших) деревьев (равномерное, групповое, куртинное, сплошное усыхание (повреждение)	Причины ослабления, повреждения	Назначенные мероприятия		
						усыхающие	свежий сухойстой	старый сухойстой	свежий ветровал	свежий бурелом	старый ветровал	старый бурелом	дефолиация	дехромация			ВИД	площадь, га	Сроки проведения
1	2	3	4	5	6	7	8	9	10	11	12	13	14	15	16	17	18	19	20

Исполнитель работ по проведению лесопатологического обследования:

заместитель руководителя		Государственное бюджетное учреждение Республики Дагестан "Республиканские Леса"		Документ подписан электронной подписью	
(Руководитель юридического лица, индивидуальный предприниматель, гражданин, иное уполномоченное лицо)		(организация)		(подпись)	
Гасайниев Багатыр Магомедрасулович		+7 928 681-97-53		Сертификат: 183134970741188063304342796131453411643	
(фамилия, имя, отчество (последнее при наличии))		(телефон)		Владелец: Гасайниев Багатыр Магомедрасулович	
				Действителен: с 28.10.2024 по 21.01.2026	
				29.11.2025	
				(дата)	

Результаты проведения лесопатологического обследования лесных насаждений с использованием данных дистанционного зондирования Земли (авиационных и космических снимков)

Субъект Российской Федерации	<u>Республика Дагестан</u>	Лесничество	<u>Гунибское</u>
Участковое лесничество	<u>Чародинское</u>	Урочище (дача)	<u></u>

1	2	3	4	5	Краткая таксационная характеристика лесных насаждений по данным лесоустройства								Краткая характеристика материалов дистанционного зондирования Земли					19	20	21	
	Номер квартала	Номер выдела	Площадь лесотаксационного выдела, га	Номер лесопатологического выдела	Площадь лесопатологического выдела, га	породный состав	средний возраст	средняя высота, м	средний диаметр, см	тип леса/тип лесорастительных условий	относительная полнота	бонитет	общий запас древесины, куб. м/га	Тип и наименование летательного аппарата	Наименование съемочной аппаратуры	Режим съемки (панхроматический/мультиспектральный/гиперспектральный/красный/БИК/ИК)	Пространственное разрешение (для каждого режима), м	Дата съемки (дд.мм.гггг)	Дата дешифрирования (дд.мм.гг)	Предполагаемая причина повреждения	Площадь повреждения, га

Абрис участка леса

М 1:5000

N квартала	N выдела	N лесопатологического выдела	Размеры ленты (круговой площадки) перече́та					Координаты начала, конца и поворотных точек лент перече́та/центров круговых площадок перече́та	
			N ленты (площадки)	длина, м	ширина, м	радиус, м	площадь, га		
12	5	-	1	150	20		0.3	42.258406 42.25842	46.790945 46.78983

Пространственное размещение лесопатологических выделов (включается в Акт при выделении лесопатологических выделов, для указания пространственного расположения поврежденных и погибших насаждений)

Номера точек	Координаты		Длина, м
1-2	42.258406	46.790945	
2-3	42.259641	46.791987	
3-1	42.25842	46.78983	

Исполнитель работ по проведению лесопатологического обследования:

заместитель руководителя (Руководитель юридического лица, индивидуальный предприниматель, гражданин, иное уполномоченное лицо)	Гасайниев Багатыр Магомедрасулович (фамилия, имя, отчество (последнее при наличии))	ГОСУДАРСТВЕННОЕ БЮДЖЕТНОЕ УЧРЕЖДЕНИЕ РЕСПУБЛИКИ ДАГЕСТАН "РЕСПУБЛИКАНСКИЕ ЛЕСА" (организация)	+7 928 681-97-53 (телефон)	<div>ДОКУМЕНТ ПОДПИСАН ЭЛЕКТРОННОЙ ПОДПИСЬЮ</div> <div>Сертификат: 183134970741188063304342796131453411643 Владелец: Гасайниев Багатыр Магомедрасулович Действителен: с 28.10.2024 по 21.01.2026 (подпись)</div>	29.11.2025 (дата)

ВРЕМЕННАЯ ПРОБНАЯ ПЛОЩАДЬ № 1

1.1 Субъект Российской Федерации: Республика Дагестан
Лесничество Гунибское
Участковое лесничество: Чародинское
Урочище (дача): -
Квартал 12 Выдел 5 Площадь выдела 2,6 га.
Лесопатологический выдел: - Площадь лесопатологического выдела 2,6 га.

1.2 Метод перече́та: ленточная пробная площадь.

Количество лент / площадок: 1
Размеры площадок (длина х ширина/радиус): 150х20 м.
Размер временной пробной площади: Размер временной пробной площади: 0,3 га

1.3 Фактиче́кая таксационная характеристика насаждения:

Состав: 7Ос2Б1С+Лп возраст 100 лет тип леса СВЧСБ
полнота 0,6 ; бонитет 5 ; запас на га 100 кбм.
возобновление отсутствует.

1.4 Номер очага вредных организмов: б/н.

Тип очага вредных организмов: -

Фаза развития очага вредных организмов: -


1.5 Причина ослабления, повреждения насаждения и время:

воздействия сильных ветров прошлых лет, повлекшие наклон более 10°, изгиб или вывал деревьев (код 821); воздействия шквалистых и ураганных ветров текущего года, повлекшие слом стволов деревьев (код 882). Время повреждения: 2022-2025 гг. Состояние насаждения: сильно ослабленное, Средневзвешенная категория состояния насаждения: 2,57.

1.6 Назначенные мероприятия: ВСП.

Исполнитель работ по проведению лесопатологического обследования:

Фамилия, имя

и отчество (при наличии) Гасайниев Б.М. Подпись 

Дата составления документа: 29.11.2025 года.

ВЕДОМОСТЬ ПЕРЕЧЕТА ДЕРЕВЬЕВ

Итоговая ведомость по насаждению. СКС насаждения: 2,57

Степени толщины см	Количество деревьев по категориям состояния, шт.																Всего	
	1		2		3		4		5		5 (а,б,в)			5 (г,д,е)			шт./ куб.м.	в т.ч. подлежит рубке, %
	Н	З	Н	З	Н	З	Н	З	Н	З	Н	З	О	Н	З	О		
1	2	3	4	5	6	7	8	9	10	11	12	13	14	15	16	17	18	19
8	4													1			5/ 0,15	0,9
12	6										1			2			9/ 0,72	2,8
16	17		1		1						4			8			31/ 5,27	11,2
20	20		1		1						6			10			38/ 11,4	15,1
24	10		1		1						2			5			19/ 8,93	6,5
28	3													1			4/ 2,72	0,9
32	1																1/ 0,95	
-																	0/ 0	
-																	0/ 0	
-																	0/ 0	
итого, шт	61		3		3						13			27			107	37,4
итого, куб.м.	17,2		0,9		0,9						3,6			7,5			30,1	36,9
итого, куб.м. %	57,1		3		3						12			24,9			100	36,9

Порода1: Ос. СКС породы: 2,72.

Степени толщины см	Количество деревьев по категориям состояния, шт.																Всего	
	1		2		3		4		5		5 (а,б,в)			5 (г,д,е)			шт./ куб.м.	в т.ч. подлежит рубке, %
	Н	З	Н	З	Н	З	Н	З	Н	З	Н	З	О	Н	З	О		
1	2	3	4	5	6	7	8	9	10	11	12	13	14	15	16	17	18	19
8	3													1			4/ 0,12	1,4
12	4										1			2			7/ 0,56	4,3
16	10										2			6			18/ 3,06	11,6
20	13										3			8			24/ 7,2	16,1
24	6										2			4			12/ 5,64	8,7
28	2													1			3/ 2,04	1,4
32	1																1/ 0,95	
-																	0/ 0	
-																	0/ 0	
-																	0/ 0	
итого, шт	39										8			22			69	43,5
итого, куб.м.	11,1										2,3			6,1			19,5	43,0
итого, куб.м. %	57										11,8			31,2			100	43

Порода2: Б. СКС породы: 2,17.

Степени толщины см	Количество деревьев по категориям состояния, шт.																Всего	
	1		2		3		4		5		5 (а,б,в)			5 (г,д,е)			шт./ куб.м.	в т.ч. подлежит рубке, %
	Н	З	Н	З	Н	З	Н	З	Н	З	Н	З	О	Н	З	О		
1	2	3	4	5	6	7	8	9	10	11	12	13	14	15	16	17	18	19
8	1																1/ 0,03	
12	1																1/ 0,08	
16	4													2			6/ 1,02	10
20	4										1			2			7/ 2,1	15
24	3													1			4/ 1,88	5
28	1																1/ 0,68	
-																	0/ 0	
-																	0/ 0	
-																	0/ 0	
-																	0/ 0	
итого, шт	14										1			5			20	30,0
итого, куб.м.	4,1										0,3			1,4			5,8	29,3
итого, куб.м. %	70,7										5,2			24,1			100	29,3

Порода3: С, СКС породы: 2,56.

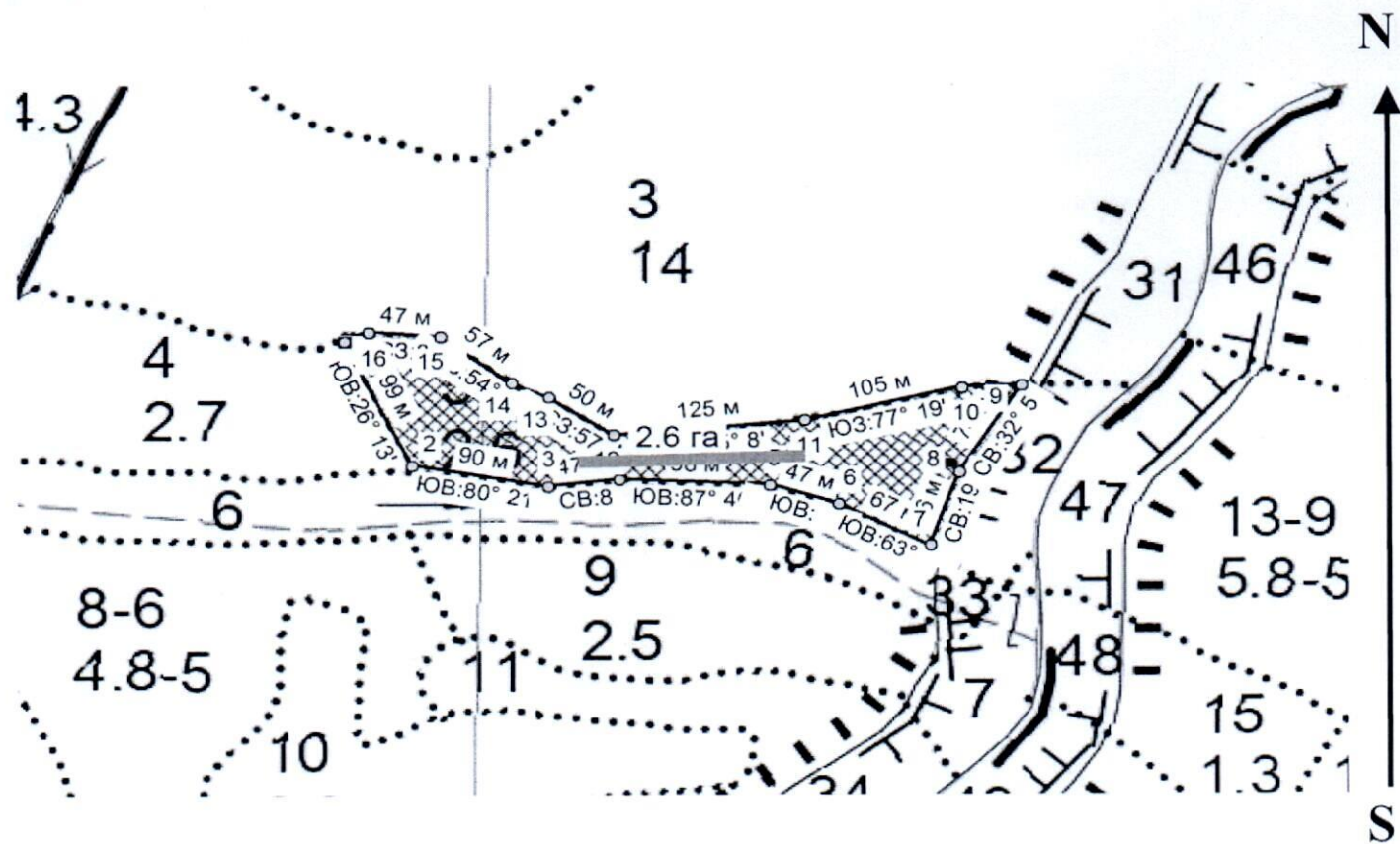
Ступени толщины см	Количество деревьев по категориям состояния, шт.																Всего	
	1		2		3		4		5		5 (а,б,в)			5 (г,д,е)			шт./ куб.м.	в т.ч. подлежит рубке, %
	Н	З	Н	З	Н	З	Н	З	Н	З	Н	З	О	Н	З	О		
1	2	3	4	5	6	7	8	9	10	11	12	13	14	15	16	17	18	19
12	1																1/ 0,08	
16	2		1		1						2						6/ 1,02	12,5
20	2		1		1						2						6/ 1,8	12,5
24	1		1		1												3/ 1,41	
-																	0/ 0	
-																	0/ 0	
-																	0/ 0	
-																	0/ 0	
-																	0/ 0	
-																	0/ 0	
итого, шт	6		3		3						4						16	25
итого, куб.м.	1,5		0,9		0,9						1,0						4,3	23,2
итого, куб.%	35		20,9		20,9						23,2						100	23,2

Порода4: Лп. СКС породы: 1.

[illegible]

Абрис участка

Масштаб 1:5000



Условные обозначения:		граница мероприятия		ленты перече́та		неэксплуатационная площадь
-----------------------	--	---------------------	--	-----------------	--	----------------------------

№ квартала	№ выдела	№ ЛП выдела	Размеры ленты (круговой площадки) перече́та					Координаты ПП	
			№ ленты	Длина, м	Ширина, м	Радиус, м	Площадь, га		
12	5	-	1	150	20	-	0,30	42.258406°	46.790945°
								42.258420°	46.789830°

Номера точек	Координаты		Длина, м
1->1			

Исполнитель работ по проведению лесопатологического обследования:

Фамилия, имя
и отчество (при наличии)

Гасайниев Б.М.

Подпись

Дата составления документа:

29.11.2025 года.



Широта: 42.258406, Долгота: 46.790945
высота над уровнем моря: 148 м
Чародинское участковое лесничество квартал 12, выдел 3
Дата и время съемки: 31.10.2025 14:53



Широта 42.258420° Долгота: 46.789830°
высота над уровнем моря 1488 м
Чародинское участковое лесничество квартал 12 выдел 5
Дата и время съемки: 31.10.2025 16:43