

УТВЕРЖДАЮ:

Зам. председателя Комитета по ЛХРО
А.Р. Муртазалов
29.12.2025



Акт
лесопатологического обследования № И-1-20-20-БН-2025-Хасавюртовское

лесных насаждений Хасавюртовское (лесничество)
Республика Дагестан (субъект Российской Федерации)

Способ лесопатологического обследования: 1. Визуальный ☐
2. Инструментальный ☒

Место проведения:

Участковое лесничество	Урочище	Квартал	Выдел	Площадь выдела, га	Лесопатологический выдел	Площадь лесопатологического выдела, га
Хасавюртовское		1	20	20	-	20

Лесопатологическое обследование проведено на общей площади 20 га.

Кадастровый номер участка:

(для участков, предоставленных в постоянное (бессрочное) пользование, аренду)

Документ о праве пользования:

Государственное задание, 27.12.2024, 342

(тип документа о праве пользования, дата, номер, вид разрешенного вида использования)

2. Инструментальное (детальное) обследование лесных насаждений.

(раздел включается в акт в случае проведения лесопатологического обследования инструментальным способом)

2.1 Лесничество Хасавюртовское Участковое лесничество Хасавюртовское

Урочище (дача) _____ Квартал 1 Выдел 20

Лесопатологический выдел - _____

Наличие ограничений или особенностей участка, влияющих на назначение СОМ:

имеется угроза увеличения пожарной безопасности в лесах

(отметка о наличии ООПТ, ОЗУ, водоохранной зоны, радиоактивного загрязнения лесов, угрозы возникновения очагов вредных организмов или пожарной опасности в лесах).

2.2. Фактическая таксационная характеристика лесного насаждения соответствует (не соответствует) таксационному описанию (нужное подчеркнуть).

Причины несоответствия: неравномерный состав и другие характеристики насаждения

Ведомость насаждений с выявленными несоответствиями таксационным описаниям приведена в приложении 1 к Акту.

2.3. Состояние насаждений:

с нарушенной устойчивостью (средневзвешенная категория состояния $\geq 1,51$ - $\leq 4,50$)

☒

с утраченной устойчивостью (средневзвешенная категория состояния $\geq 4,51$)

☐

устойчивое (средневзвешенная категория состояния $< 1,50$)

☐

2.4. Причины ослабления, повреждения, средневзвешенная категория состояния насаждения:

Воздействия шквалистых и ураганных ветров прошлых лет, повлекшие слом стволов деревьев, Воздействия сильных ветров прошлых лет, повлекшие наклон более 10° , изгиб или вывал деревьев, СКС: 1.73

2.4.1. Заселено (отработано) стволовыми вредителями:

Вид вредителя	Порода	Встречаемость заселенных деревьев, % от запаса породы	Встречаемость отработанных деревьев, % от запаса породы	Степень заселения лесного насаждения (слабая, средняя, сильная)
1	2	3	4	5

2.4.2. Повреждено огнем:

Вид пожара	Порода	Состояние корневых лап		Состояние корневой шейки		Высушивание луба		Обугленность древесины более 1/3 высоты ствола	
		процент поврежденных огнем корней	процент деревьев с данным повреждением	Обугленность древесины корневой шейки по окружности (1/4; 2/4; 3/4; более 3/4)	процент деревьев с данным повреждением	по окружности (1/4; 2/4; 3/4; более 3/4)	процент деревьев с данным повреждением	по окружности ствола (менее 1/2; более 1/2)	процент деревьев с данным повреждением
1	2	3	4	5	6	7	8	9	10

2.4.3. Поражено болезнями:

Болезнь/возбудитель	Порода	Встречаемость, % от запаса насаждения	Степень поражения лесного насаждения (слабая, средняя, сильная)
1	2	3	4

2.5. Выборке подлежит 20% деревьев (указывается общий % запаса деревьев, подлежащий рубке, от общего запаса насаждения), в том числе:

без признаков ослабления % (причины назначения);
ослабленных % (причины назначения);
сильно ослабленных % (причины назначения);
усыхающих % (причины назначения);
свежего сухостоя %,
свежего ветровала %;
свежего бурелома %;
старого сухостоя %;
старого ветровала 14.5%;
старого бурелома 5.5%;

2.6. Полнота лесного насаждения после уборки деревьев, подлежащих рубке, составит 0.5
Критическая полнота для данной категории лесных насаждений и преобладающей породы составляет 0.3

ЗАКЛЮЧЕНИЕ к инструментальному обследованию участка.

В выделе 20, СКС насаждения составляет 1,73-насаждение ослабленное, в том числе СКС по породам: Ясень-2,03, Дуб-1,37, Клен-1,52, Берест-5. По состоянию насаждения мероприятия не назначаются.

Участковое лесничество	Урочище (дача)	Квартал	Выдел	Площадь выдела, га	Лесопатологический выдел	Площадь лесопатологического выдела, га	Вид мероприятия	Площадь мероприятия, га	Породы	Доля выбираемой древесины по запасу, %	Рекомендуемый срок проведения мероприятия, до
1	2	3	4	5	6	7	8	9	10	11	12

Ведомость временной пробной площади и абрис участка прилагаются (приложение 2 и 3 к Акту).

РЕКОМЕНДАЦИИ по проведению мероприятий, не относящихся к мероприятиям по предупреждению распространения вредных организмов.
нет

Дата проведения ЛПО: 30.11.2025
Дата составления документа: 25.12.2025

Исполнитель работ по проведению лесопатологического обследования:

заместитель руководителя (Руководитель юридического лица, индивидуальный предприниматель, гражданин, иное уполномоченное лицо)	Гасайниев Багатыр Магомедрасулович (фамилия, имя, отчество (последнее при наличии))	ГОСУДАРСТВЕННОЕ БЮДЖЕТНОЕ УЧРЕЖДЕНИЕ РЕСПУБЛИКИ ДАГЕСТАН "РЕСПУБЛИКАНСКИЕ ЛЕСА" (организация)	+7 988 293-27-92 (телефон)	<div>ДОКУМЕНТ ПОДПИСАН ЭЛЕКТРОННОЙ ПОДПИСЬЮ</div> <div>Сертификат: 154421667363702336395561400660182793115 Владелец: Гасайниев Багатыр Магомедрасулович Действителен: с 16.12.2025 по 11.03.2027</div> <div>(подпись)</div>	25.12.2025 (дата)
---	--	--	-------------------------------	---	----------------------

Ведомость участков леса с выявленными несоответствиями таксационным описаниям

Субъект Российской Федерации Республика Дагестан Лесничество Хасавюртовское
Участковое лесничество Хасавюртовское Урочище (дача)

Год проведения лесоустройства	Номер квартала	Номер выдела	Площадь выдела, га	Целевое назначение лесов	Категория защитных лесов	ОЗУ	Источник данных	Номер лесопатологического выдела	Площадь лесопатологического выдела, га	Таксационная характеристика								Заложено пробных площадей			
										состав	порода	возраст, лет	средняя высота, м	средний диаметр, см	тип леса	полнота	бонитет	запас, куб. м /га	количество, шт.	Общая площадь, га	
1	2	3	4	5	6	7	8	9	10	11	12	13	14	15	16	17	18	19	20	21	
2005	1	20	20	Защитные леса	Леса, расположенные в зеленых зонах		ТО	х	х	1 ярус древостоя 3ДЧНЗ ЮО2ВЕ Й2КЛП +ГШ	Дуб черешчатый низкорословный	45	13	18	Свежий дубняк к дуба грузинского	0.8	4	100	2	0.9	
											Ясень обыкновенный (высокий)										
											Вяз (ильм) листоватый (малый) (Берест)										
											Клен полевой										
											Груша										
							Ф	-	20	1 ярус древостоя 5ЯЗД2 КЛ+ВЕ Й	Ясень	65	14	20		0.6		100			
											Дуб										
											Клен										
											Вяз (ильм) листоватый (малый) (Берест)										

Условные обозначения:
ТО - таксационные описания; Ф - фактическая характеристика лесного насаждения

Исполнитель работ по проведению лесопатологического обследования:

<div>заместитель руководителя</div> <div>(Руководитель юридического лица, индивидуальный предприниматель, гражданин, иное уполномоченное лицо)</div>	<div>Гасайниев Багатыр Магомедрасулович</div> <div>(фамилия, имя, отчество (последнее при наличии))</div>	<div>ГОСУДАРСТВЕННОЕ БЮДЖЕТНОЕ УЧРЕЖДЕНИЕ РЕСПУБЛИКИ ДАГЕСТАН "РЕСПУБЛИКАНСКИЕ ЛЕСА"</div> <div>(организация)</div>	<div>+7 988 293-27-92</div> <div>(телефон)</div>	<div>ДОКУМЕНТ ПОДПИСАН ЭЛЕКТРОННОЙ ПОДПИСЬЮ</div> <div>Сертификат: 154421667363702336395561400660182793115</div> <div>Владелец: Гасайниев Багатыр Магомедрасулович</div> <div>Действителен: с 16.12.2025 по 11.03.2027</div> <div>(подпись)</div>	<div>25.12.2025</div> <div>(дата)</div>
--	---	---	--	---	---

Результаты проведения лесопатологического обследования лесных насаждений за ноябрь 2025 г.

Субъект Российской Федерации Республика Дагестан Лесничество Хасавюртовское
Участковое лесничество Хасавюртовское Урочище (дача)

Номер квартала	Номер выдела	Площадь выдела, га	Целевое назначение лесов	Категория защитных лесов	ОЗУ	Номер лесопатологического выдела	Площадь лесопатологического выдела, га	Таксационная характеристика лесного насаждения									Число деревьев на временной пробной площади, шт.	Распределение деревьев по категориям состояния, % от запаса												Причина ослабления, повреждения	Подлежит рубке, % от запаса	Назначенные мероприятия			
								состав	порода	возраст	средняя высота, м	средний диаметр, см	тип леса	полнота	бонитет	запас, куб.м./га		без признаков ослабления		ослабленные		сильно ослабленные		усыхающие		свежий сухой	свежий ветровал	свежий бурелом	старый сухой			старый ветровал	старый бурелом		
																		Н	Р	Н	Р	Н	Р	Н	Р										
1	2	3	4	5	6	7	8	9	10	11	12	13	14	15	16	17	18	19	20	21	22	23	24	25	26	27	28	29	30	31	32	33	34	35	36
1	20	20	Защитные леса	Леса, расположенные в зеленых зонах		-	20	1 ярус деревьев	Ясень	65	14	20	Свежий дубняк дуба грузинского	0.6	4	100	24	74.2												19.5	6.3	Воздействие сильных ветров прошлых лет, повлекшие наклон более 10°, изгиб или вывал деревьев, Воздействие шквалистых и ураганных ветров прошлых лет, повлекшие слом стволов деревьев			
									Дуб												23	90.8												4.2	5

Номер квартала	Номер выдела	Площадь выдела, га	Целевое назначение лесов	Категория защитных лесов	ОЗУ	Номер лесопатологического выдела	Площадь лесопатологического выдела, га	Таксационная характеристика лесного насаждения									Число деревьев на временной пробной площади, шт.	Распределение деревьев по категориям состояния, % от запаса																Причина ослабления, повреждения	Подлежит рубке, % от запаса	Назначенные мероприятия	
1	2	3	4	5	6	7	8	9	10	11	12	13	14	15	16	17		без признаков ослабления		ослабленные		сильно ослабленные		усыхающие		свежий сухой	свежий ветровал	свежий бурелом	старый сухой	старый ветровал	старый бурелом	33	34			35	36
																		Н	Р	Н	Р	Н	Р	Н	Р												
										Клен						16	87.1													7.6	5.3	Воздействи я сильных ветров прошлых лет, повлекшие наклон более 10°, изгиб или вывал деревьев, Воздействи я шквалисты х и ураганных ветров прошлых лет, повлекшие слом стволов деревьев					
									Вяз (ильм) листоватый (малый) (Берест)							15													100								

Условные обозначения:
Н - деревья не подлежат рубке; Р - деревья подлежат рубке.

Исполнитель работ по проведению лесопатологического обследования:

<div>заместитель руководителя</div> <div>(Руководитель юридического лица, индивидуальный предприниматель, гражданин, иное уполномоченное лицо)</div>	<div>Гасайниев Багатыр Магомедрасулович</div> <div>(фамилия, имя, отчество (последнее при наличии))</div>	<div>ГОСУДАРСТВЕННОЕ БЮДЖЕТНОЕ УЧРЕЖДЕНИЕ РЕСПУБЛИКИ ДАГЕСТАН "РЕСПУБЛИКАНСКИЕ ЛЕСА"</div> <div>(организация)</div>	<div>+7 988 293-27-92</div> <div>(телефон)</div>	<div>ДОКУМЕНТ ПОДПИСАН ЭЛЕКТРОННОЙ ПОДПИСЬЮ</div> <div>Сертификат: 154421667363702336395561400660182793115</div> <div>Владелец: Гасайниев Багатыр Магомедрасулович</div> <div>Действителен: с 16.12.2025 по 11.03.2027</div> <div>(подпись)</div>	<div>25.12.2025</div> <div>(дата)</div>
--	---	---	--	---	---

Результаты проведения лесопатологического обследования лесных насаждений, поврежденных вредителями леса (хвое-листогрызущими) за ноябрь 2025 г.

Субъект Российской Федерации Республика Дагестан Лесничество Хасавюртовское
Участковое лесничество Хасавюртовское Урочище (дача)

1	2	3	4	5	6	7	Таксационная характеристика лесного насаждения									17	18	Распределение деревьев по степени объедания кроны, % от числа стволов				23
							8	9	10	11	12	13	14	15	16			19	20	21	22	
Номер квартала	Номер выдела	Площадь выдела, га	Целевое назначение лесов	Категория защитных лесов	Номер лесопатологического выдела	Площадь лесопатологического выдела, га	состав	порода	возраст	средняя высота, м	средний диаметр, см	тип леса	полнота	бонитет	запас, куб.м./га	Вид вредителя	Доля поврежденных деревьев, % от количества	до 25	25 - 50	25 - 50	более 75	Фаза развития вредителя
1	2	3	4	5	6	7	8	9	10	11	12	13	14	15	16	17	18	19	20	21	22	23

Исполнитель работ по проведению лесопатологического обследования:

заместитель руководителя
(Руководитель юридического лица, индивидуальный предприниматель, гражданин, иное уполномоченное лицо)

Гасайниев Багатыр Магомедрасулович
(фамилия, имя, отчество последнее при наличии)

ГОСУДАРСТВЕННОЕ БЮДЖЕТНОЕ УЧРЕЖДЕНИЕ РЕСПУБЛИКИ ДАГЕСТАН "РЕСПУБЛИКАНСКИЕ ЛЕСА"
(организация)

+7 988 293-27-92
(телефон)

ДОКУМЕНТ ПОДПИСАН ЭЛЕКТРОННОЙ ПОДПИСЬЮ

Сертификат: 154421667363702336395561400660182793115
Владелец: Гасайниев Багатыр Магомедрасулович
Действителен: с 16.12.2025 по 11.03.2027
(подпись)

25.12.2025
(дата)

Результаты проведения лесопатологического обследования лесных насаждений с использованием авиационных средств

Субъект Российской Федерации	<u>Республика Дагестан</u>	Лесничество	<u>Хасавюртовское</u>
Участковое лесничество	<u>Хасавюртовское</u>	Урочище (дача)	<u></u>
Государственный знак летательного аппарата	<u></u>	Регистрационный знак летательного аппарата	<u></u>
Изготовитель	<u></u>	Тип летательного аппарата	<u></u>
Серийный идентификационный номер воздушного судна	<u></u>		
Дата вылета	<u></u>	Местное время вылета	<u></u>
Пункт вылета	<u></u>	Время полёта	<u></u>

Номер квартала	Номер выдела	Номер лесопатологического выдела	Площадь лесопатологического выдела, га	Перечень таксационных выделов, входящих в лесопатологический выдел	Повреждаемая порода	Доля усыхающих и погибших деревьев, %							Степень повреждения полога, %		Тип распределения поврежденных (погибших) деревьев (равномерное, групповое, куртинное, сплошное усыхание (повреждение)	Причины ослабления, повреждения	Назначенные мероприятия		
						усыхающие	свежий сухойстой	старый сухойстой	свежий ветровал	свежий бурелом	старый ветровал	старый бурелом	дефолиация	дехромация			ВИД	площадь, га	Сроки проведения
1	2	3	4	5	6	7	8	9	10	11	12	13	14	15	16	17	18	19	20

Исполнитель работ по проведению лесопатологического обследования:

заместитель руководителя		Государственное бюджетное учреждение Республики Дагестан "Республиканские Леса"		Документ подписан электронной подписью	
Гасайниев Багатыр Магомедрасулович		+7 988 293-27-92		Сертификат: 154421667363702336395561400660182793115	
(Руководитель юридического лица, индивидуальный предприниматель, гражданин, иное уполномоченное лицо)		(организация)		Владелец: Гасайниев Багатыр Магомедрасулович	
(фамилия, имя, отчество (последнее при наличии))		(телефон)		Действителен: с 16.12.2025 по 11.03.2027	
				(подпись)	
				25.12.2025	
				(дата)	

Результаты проведения лесопатологического обследования лесных насаждений с использованием данных дистанционного зондирования Земли (авиационных и космических снимков)

Субъект Российской Федерации	<u>Республика Дагестан</u>	Лесничество	<u>Хасавюртовское</u>
Участковое лесничество	<u>Хасавюртовское</u>	Урочище (дача)	<u></u>

	Номер квартала	Номер выдела	Площадь лесотаксационного выдела, га	Номер лесопатологического выдела	Площадь лесопатологического выдела, га	Краткая таксационная характеристика лесных насаждений по данным лесоустройства							Краткая характеристика материалов дистанционного зондирования Земли								
						породный состав	средний возраст	средняя высота, м	средний диаметр, см	тип леса/тип лесорастительных условий	относительная полнота	бонитет	общий запас древесины, куб. м/га	Тип и наименование летательного аппарата	Наименование съемочной аппаратуры	Режим съемки (панхроматический/мультиспектральный/гиперспектральный/красный/БИК/ИК)	Пространственное разрешение (для каждого режима), м	Дата съемки (дд.мм.гггг)	Дата дешифрирования (дд.мм.гг)	Предполагаемая причина повреждения	Площадь повреждения, га
1					6	7	8	9	10	11	12	13	14	15	16	17	18	19	20	21	

Абрис участка леса

М 1:10000

N квартала	N выдела	N лесопатологического выдела	Размеры ленты (круговой площадки) перече́та					Координаты начала, конца и поворотных точек лент перече́та/центров круговых площадок перече́та	
			N ленты (площадки)	длина, м	ширина, м	радиус, м	площадь, га		
1	20	-	1	150	30		0.45	43.191849 43.192256	46.341034 46.340664
1	20	-	2	150	30		0.45	43.190713 43.19112	46.340691 46.340315

Пространственное размещение лесопатологических выделов (включается в Акт при выделении лесопатологических выделов, для указания пространственного расположения поврежденных и погибших насаждений)

Номера точек	Координаты		Длина, м
1-2	43.193032	46.335528	78
2-3	43.193176	46.335814	119
3-4	43.193277	46.340324	101
4-5	43.19079	46.335435	23
5-6	43.190866	46.335435	68
6-1	43.192897	46.335582	43

Исполнитель работ по проведению лесопатологического обследования:

заместитель руководителя
(Руководитель юридического лица, индивидуальный предприниматель, гражданин, иное уполномоченное лицо)

Гасайниев Багатыр
Магомедрасулович
(фамилия, имя, отчество
(последнее при наличии))

ГОСУДАРСТВЕННОЕ
БЮДЖЕТНОЕ УЧРЕЖДЕНИЕ
РЕСПУБЛИКИ ДАГЕСТАН
"РЕСПУБЛИКАНСКИЕ
ЛЕСА"
(организация)

+7 988 293-27-92
(телефон)

ДОКУМЕНТ ПОДПИСАН ЭЛЕКТРОННОЙ ПОДПИСЬЮ

Сертификат: 154421667363702336395561400660182793115
Владелец: Гасайниев Багатыр Магомедрасулович
Действителен: с 16.12.2025 по 11.03.2027
(подпись)

25.12.2025
(дата)

ВРЕМЕННАЯ ПРОБНАЯ ПЛОЩАДЬ № 1, 2

1.1 Субъект Российской Федерации: Республика Дагестан
Лесничество Хасавюртовское
Участковое лесничество: Хасавюртовское
Урочище (дача): -
Квартал 1 Выдел 20 Площадь выдела 20,0 га.
Лесопатологический выдел: - Площадь лесопатологического выдела 20 га.

1.2 Метод пересчета: ленточная пробная площадь.

Количество лент / площадок: 2
Размеры площадок (длина x ширина/радиус): 150x30 м.; 150x30 м.
Размер временной пробной площади: Размер временной пробной площади: 0,9 га.

1.3 Фактическая таксационная характеристика насаждения:

Состав: 5ЯЗД2Кл+Бр возраст 65 лет тип леса СВДЧ
полнота 0,6; бонитет 4; запас на га 100 кбм.
возобновление отсутствует.

1.4 Номер очага вредных организмов: б/н.

Тип очага вредных организмов: -


Фаза развития очага вредных организмов: -

1.5 Причина ослабления, повреждения насаждения и время:

воздействия сильных ветров прошлых лет, повлекшие наклон более 10°, изгиб или вывал деревьев (код 821); воздействия шквалистых и ураганных ветров прошлых лет, повлекшие слом стволов деревьев (код 822). Время повреждения: гг.
Состояние насаждения: ослабленное, Средневзвешенная категория состояния насаждения: 1,73.

1.6 Назначенные мероприятия: не требует мероприятий.

Исполнитель работ по проведению лесопатологического обследования:

Фамилия, имя
и отчество (при наличии) Гасайниев Б.М. Подпись 
Дата составления документа: 25.12.2025 года.

ВЕДОМОСТЬ ПЕРЕЧЕТА ДЕРЕВЬЕВ

Итоговая ведомость по насаждению, СКС насаждения: 1,73.

Степени толщины см	Количество деревьев по категориям состояния, шт.															Всего		
	1		2		3		4		5		5 (а,б,в)			5 (г,д,е)			шт./ куб.м.	в т.ч. подлежит рубке, %
	Н	З	Н	З	Н	З	Н	З	Н	З	Н	З	О	Н	З	О		
1	2	3	4	5	6	7	8	9	10	11	12	13	14	15	16	17	18	19
8	12																12/ 0,24	
12	20								4					4			24/ 1,44	1,2
16	54								10					10			64/ 7,99	3
20	86								18					18			104/ 22,44	5,6
24	65								16					16			81/ 28,25	4,8
28	24								7					7			31/ 15,93	2,1
32	9								2					2			11/ 7,87	0,6
36	2								1					1			3/ 2,73	0,3
-																	0/ 0	
-																	0/ 0	
итого, шт	272								58					58			330	17,6
итого, куб.м.	69,5								17,4					17,4			86,9	20,0
итого, куб.м. %	80								20					20			100	20,0

Порода1: Я. СКС породы: 2,03.

Степени толщины см	Количество деревьев по категориям состояния, шт.															Всего		
	1		2		3		4		5		5 (а,б,в)			5 (г,д,е)			шт./ куб.м.	в т.ч. подлежит рубке, %
	Н	З	Н	З	Н	З	Н	З	Н	З	Н	З	О	Н	З	О		
1	2	3	4	5	6	7	8	9	10	11	12	13	14	15	16	17	18	19
8	1								7					7			1/ 0,02	
12	4								11					11			5/ 0,3	0,8
16	8								14					14			11/ 1,43	2,4
20	24								7					7			32/ 7,04	6,5
24	33								3					3			44/ 15,4	9
28	16																22/ 11,22	4,9
32	4																5/ 3,5	0,8
36	2																3/ 2,73	0,8
-																	0/ 0	
-																	0/ 0	
итого, шт	92								42					42			123	25,2
итого, куб.м.	30,9								5,2					5,2			41,6	25,8
итого, куб.%	74,2								22,8					22,8			100	25,8

Порода2: Д. СКС породы: 1,37.

Степени толщины см	Количество деревьев по категориям состояния, шт.															Всего		
	1		2		3		4		5		5 (а,б,в)			5 (г,д,е)			шт./ куб.м.	в т.ч. подлежит рубке, %
	Н	З	Н	З	Н	З	Н	З	Н	З	Н	З	О	Н	З	О		
1	2	3	4	5	6	7	8	9	10	11	12	13	14	15	16	17	18	19
8	7																7/ 0,14	
12	10								2					2			12/ 0,72	1,6
16	29								4					4			33/ 3,96	3,2
20	39								5					5			44/ 9,24	4
24	20								2					2			22/ 7,48	1,6
28	5																5/ 2,5	
32	3																3/ 2,04	
-																	0/ 0	
-																	0/ 0	
-																	0/ 0	
итого, шт	113								13					13			126	10,4
итого, куб.м.	23,8								2,4					2,4			26,2	9,2
итого, куб.м,%	90,8								9,2					9,2			100	9,2

Порода3: Кл. СКС породы: 1,52.

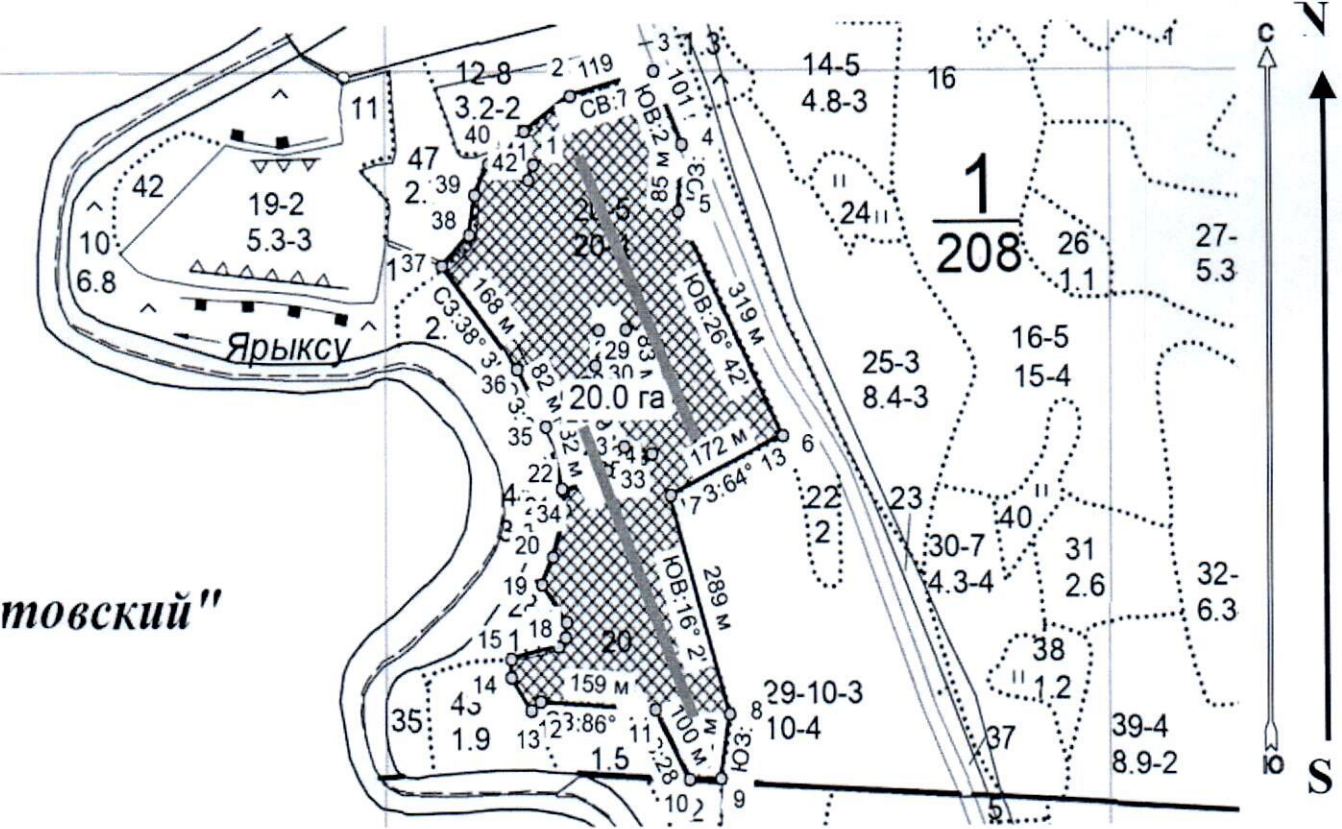
Ступени толщины см	Количество деревьев по категориям состояния, шт.																Всего	
	1		2		3		4		5		5 (а,б,в)			5 (г,д,е)			шт./ куб.м.	в т.ч. подлежит рубке, %
	Н	З	Н	З	Н	З	Н	З	Н	З	Н	З	О	Н	З	О		
1	2	3	4	5	6	7	8	9	10	11	12	13	14	15	16	17	18	19
8	4								2					2			4/ 0,08	
12	6								3					3			7/ 0,42	1,3
16	17								4					4			20/ 2,6	3,8
20	23								2					2			28/ 6,16	6,4
24	12								1					1			14/ 4,9	2,6
28	3																3/ 1,53	
32	2																2/ 1,38	
-																	0/ 0	
-																	0/ 0	
-																	0/ 0	
итого, шт	67								12					12			78	14,1
итого, куб.м.	14,8								1,5					1,5			17,0	12,9
итого, куб.м. %	87,1								7,4					7,4			100	12,9




Порода4: Бр. СКС породы: 5.

Ступени толщины см	Количество деревьев по категориям состояния, шт.																Всего	
	1		2		3		4		5		5 (а,б,в)			5 (г,д,е)			шт./ куб.м.	в т.ч. подлежит рубке, %
	Н	З	Н	З	Н	З	Н	З	Н	З	Н	З	О	Н	З	О		
1	2	3	4	5	6	7	8	9	10	11	12	13	14	15	16	17	18	19
24														1			1/ 0,47	33,4
28									1					1			1/ 0,68	33,3
32									1					1			1/ 0,95	33,3
-									1								0/ 0	
-																	0/ 0	
-																	0/ 0	
-																	0/ 0	
-																	0/ 0	
-																	0/ 0	
-																	0/ 0	
итого, шт									3					3			3	100
итого, куб.м.									0,4					2,1			2,1	100,0
итого, куб.м. %									3					100			100	100

Абрис участка леса

Масштаб 1:10000



Условные обозначения:			граница выдела			ленты перечета			Б/Н	
№ квартала	№ выдела	№ ЛП выдела	Размеры ленты (круговой площадки) перечета					Координаты ПП		
			№ ленты	Длина, м	Ширина, м	Радиус, м	Площадь, га			
1	20	-	1	150	30	-	0,45	43°19'18.49"C	46°34'10.34"B	
								43°19'22.56"B	46°34'06.64"B	
			2	150	30		0,45	42°19'07.13"C	46°34'06.91"B	
								42°19'11.20"C	46°34'03.15"B	

Номера точек	Координаты		Длина, м
1-2	43° 19' 30,32"	46° 33' 55,28"	78
2-3	43° 19' 31,76"	46° 33' 58,14"	119
3-4	43° 19' 32,77"	46° 34' 03,24"	101
4-5	43° 19' 29,76"	46° 34' 04,98"	85
5-6	43° 19' 27,01"	46° 34' 04,74"	319
6-7	43° 19' 17,79"	46° 34' 11,12"	172
7-8	43° 19' 15,38"	46° 34' 04,24"	289
8-1	43° 19' 06,38"	46° 34' 07,80"	82
8-9	43° 19' 03,77"	46° 34' 07,26"	44
9-10	43° 19' 03,74"	46° 34' 05,32"	100
10-11	43° 19' 06,58"	46° 34' 03,20"	159
11-12	43° 19' 06,92"	46° 33' 56,17"	17
12-13	43° 19' 06,55"	46° 33' 55,59"	50
13-14	43° 19' 07,90"	46° 33' 54,35"	23

14-15	43° 19' 08,66"	46° 33' 54,35"	68
15-16	43° 19' 09,16"	46° 33' 57,29"	15
16-17	43° 19' 09,56"	46° 33' 57,72"	19
17-18	43° 19' 10,18"	46° 33' 57,79"	59
18-19	43° 19' 11,72"	46° 33' 56,29"	38
19-20	43° 19' 12,85"	46° 33' 56,98"	62
20-21	43° 19' 14,78"	46° 33' 57,72"	23
21-22	43° 19' 15,54"	46° 33' 57,64"	62
22-23	43° 19' 16,19"	46° 34' 00,23"	69
23-24	43° 19' 17,09"	46° 34' 03,05"	38
24-25	43° 19' 17,37"	46° 34' 01,38"	44
25-26	43° 19' 18,52"	46° 34' 00,26"	44
26-27	43° 19' 19,48"	46° 34' 01,73"	83
27-28	43° 19' 22,18"	46° 34' 01,46"	37
28-29	43° 19' 22,15"	46° 33' 59,84"	45
29-30	43° 19' 20,69"	46° 33' 59,61"	25
30-31	43° 19' 20,01"	46° 33' 59,03"	32
31-32	43° 19' 19,48"	46° 33' 57,83"	110
32-33	43° 19' 16,39"	46° 34' 00,30"	67
33-34	43° 19' 15,66"	46° 33' 57,52"	82
34-35	43° 19' 18,21"	46° 33' 56,56"	82
35-36	43° 19' 20,55"	46° 33' 54,78"	168
36-37	43° 19' 24,82"	46° 33' 50,18"	55
37-38	43° 19' 26,08"	46° 33' 51,88"	52
38-39	43° 19' 27,74"	46° 33' 52,23"	43
39-40	43° 19' 29,00"	46° 33' 53,08"	59
40-41	43° 19' 28,33"	46° 33' 55,51"	21
41-42	43° 19' 28,97"	46° 33' 55,82"	43
42-1			

Исполнитель работ по проведению лесопатологического обследования:

Фамилия, имя

и отчество (при наличии)

Гасайшиев Б.М.

Подпись



Дата составления документа:

25.12.2025 года.



Широта: 43°32'12.30"

Долгота: 46°56'56.21"

ВНУМ: 66 м

Дата и время съемки: 30.11.2025 14:06

Хасавюртовское, Хасавюртовское, Т



Широта: 43.319609°

Долгота: 46.563947°

ВНУМ: 56 м

Дата и время съемки: 30.11.2025 14:37

Хасавюртовское, Хасавюртовское, 1-20