

УТВЕРЖДАЮ:

Зам. председателя Комитета по КРО  
А.Р. Муртазаев  
29.12.2025



**Акт**  
лесопатологического обследования № И-4-34-8,5-БН-2025-Хасавюртовское

лесных насаждений Хасавюртовское (лесничество)  
Республика Дагестан (субъект Российской Федерации)

Способ лесопатологического обследования: 1. Визуальный   
2. Инструментальный

Место проведения:

Участковое лесничество	Урочище	Квартал	Выдел	Площадь выдела, га	Лесопатологический выдел	Площадь лесопатологического выдела, га
Хасавюртовское		4	34	8.5	-	8.5

Лесопатологическое обследование проведено на общей площади 8.5 га.

Кадастровый номер участка:

(для участков, предоставленных в постоянное (бессрочное) пользование, аренду)

Документ о праве пользования:

Государственное задание, 27.12.2024, 342

(тип документа о праве пользования, дата, номер, вид разрешенного вида использования)

## 2. Инструментальное (детальное) обследование лесных насаждений.

(раздел включается в акт в случае проведения лесопатологического обследования инструментальным способом)

2.1 Лесничество Хасавюртовское Участковое лесничество Хасавюртовское

Урочище (дача) \_\_\_\_\_ Квартал 4 Выдел 34

Лесопатологический выдел - \_\_\_\_\_

Наличие ограничений или особенностей участка, влияющих на назначение СОМ:

имеется угроза увеличения пожарной безопасности в лесах

(отметка о наличии ООПТ, ОЗУ, водоохранной зоны, радиоактивного загрязнения лесов, угрозы возникновения очагов вредных организмов или пожарной опасности в лесах).

2.2. Фактическая таксационная характеристика лесного насаждения соответствует (не соответствует) таксационному описанию (нужное подчеркнуть).

Причины несоответствия: неравномерный состав и другие характеристики насаждения

Ведомость насаждений с выявленными несоответствиями таксационным описаниям приведена в приложении 1 к Акту.

2.3. Состояние насаждений:

с нарушенной устойчивостью (средневзвешенная категория состояния  $\geq 1,51$  -  $\leq 4,50$ )

с утраченной устойчивостью (средневзвешенная категория состояния  $\geq 4,51$ )

устойчивое (средневзвешенная категория состояния  $< 1,50$ )

2.4. Причины ослабления, повреждения, средневзвешенная категория состояния насаждения:

Воздействия сильных ветров прошлых лет, повлекшие наклон более  $10^\circ$ , изгиб или вывал деревьев, СКС: 1.61

2.4.1. Заселено (отработано) стволовыми вредителями:

Вид вредителя	Порода	Встречаемость заселенных деревьев, % от запаса породы	Встречаемость отработанных деревьев, % от запаса породы	Степень заселения лесного насаждения (слабая, средняя, сильная)
1	2	3	4	5

2.4.2. Повреждено огнем:

Вид пожара	Порода	Состояние корневых лап		Состояние корневой шейки		Высушивание луба		Обугленность древесины более 1/3 высоты ствола	
		процент поврежденных огнем корней	процент деревьев с данным повреждением	Обугленность древесины корневой шейки по окружности (1/4; 2/4; 3/4; более 3/4)	процент деревьев с данным повреждением	по окружности (1/4; 2/4; 3/4; более 3/4)	процент деревьев с данным повреждением	по окружности ствола (менее 1/2; более 1/2)	процент деревьев с данным повреждением
1	2	3	4	5	6	7	8	9	10

#### 2.4.3. Поражено болезнями:

Болезнь/возбудитель	Порода	Встречаемость, % от запаса насаждения	Степень поражения лесного насаждения (слабая, средняя, сильная)
1	2	3	4

#### 2.5. Выборке подлежит 15.1% деревьев (указывается общий % запаса деревьев, подлежащий рубке, от общего запаса насаждения), в том числе:

без признаков ослабления % (причины назначения);  
ослабленных % (причины назначения);  
сильно ослабленных % (причины назначения);  
усыхающих % (причины назначения);  
свежего сухостоя %;  
свежего ветровала %;  
свежего бурелома %;  
старого сухостоя %;  
старого ветровала 14.2%;  
старого бурелома 0.9%;

#### 2.6. Полнота лесного насаждения после уборки деревьев, подлежащих рубке, составит 0.4

Критическая полнота для данной категории лесных насаждений и преобладающей породы составляет 0.3

#### **ЗАКЛЮЧЕНИЕ к инструментальному обследованию участка.**

В выделе 34, СКС насаждения составляет 1,61-насаждение ослабленное, в том числе СКС по породам: Ясень-1,78, Дуб-1,39, Клен-1,24, Берест-1,36. По состоянию насаждения мероприятия не назначаются. Согласно п.9 приказа МПР №910 от 09.11.2020 "Лесопатологические обследования проводятся в отношении лесных насаждений во время вегетационного периода с момента полного распускания листвы (хвои) и до начала массовой сезонной дехромации (изменение цвета хвои и листвы, являющейся естественным процессом подготовки листопадных деревьев к зимнему периоду). В вечнозеленых лесных насаждениях (8 единиц и более вечнозеленых и хвойных (за исключением лиственницы) пород в породном составе), а также в лесных насаждениях, поврежденных ветрами (ветровал, бурелом) и верховыми пожарами, лесопатологические обследования проводятся в течение года.

Участковое лесничество	Урочище (дача)	Квартал	Выдел	Площадь выдела, га	Лесопатологический выдел	Площадь лесопатологического выдела, га	Вид мероприятия	Площадь мероприятия, га	Породы	Доля выбираемой древесины по запасу, %	Рекомендуемый срок проведения мероприятия, до
1	2	3	4	5	6	7	8	9	10	11	12

Ведомость временной пробной площади и абрис участка прилагаются (приложение 2 и 3 к Акту).

РЕКОМЕНДАЦИИ по проведению мероприятий, не относящихся к мероприятиям по предупреждению распространения вредных организмов.  
нет

---

Дата проведения ЛПО: 30.11.2025

Дата составления документа: 25.12.2025

Исполнитель работ по проведению лесопатологического обследования:

<u>заместитель руководителя</u> (Руководитель юридического лица, индивидуальный предприниматель, гражданин, иное уполномоченное лицо)	<u>Гасайниев Багатыр Магомедрасулович</u> (фамилия, имя, отчество (последнее при наличии))	<u>ГОСУДАРСТВЕННОЕ БЮДЖЕТНОЕ УЧРЕЖДЕНИЕ РЕСПУБЛИКИ ДАГЕСТАН "РЕСПУБЛИКАНСКИЕ ЛЕСА"</u> (организация)	<u>+7 988 293-27-92</u> (телефон)	<table border="1"><tr><td colspan="2" style="text-align: center;"><b>ДОКУМЕНТ ПОДПИСАН ЭЛЕКТРОННОЙ ПОДПИСЬЮ</b></td></tr><tr><td>Сертификат:</td><td>154421667363702336395561400660182793115</td></tr><tr><td>Владелец:</td><td>Гасайниев Багатыр Магомедрасулович</td></tr><tr><td>Действителен:</td><td>с 16.12.2025 по 11.03.2027</td></tr></table>	<b>ДОКУМЕНТ ПОДПИСАН ЭЛЕКТРОННОЙ ПОДПИСЬЮ</b>		Сертификат:	154421667363702336395561400660182793115	Владелец:	Гасайниев Багатыр Магомедрасулович	Действителен:	с 16.12.2025 по 11.03.2027	<u>25.12.2025</u> (дата)
<b>ДОКУМЕНТ ПОДПИСАН ЭЛЕКТРОННОЙ ПОДПИСЬЮ</b>													
Сертификат:	154421667363702336395561400660182793115												
Владелец:	Гасайниев Багатыр Магомедрасулович												
Действителен:	с 16.12.2025 по 11.03.2027												

**Ведомость участков леса с выявленными несоответствиями таксационным описаниям**

Субъект Российской Федерации Республика Дагестан Лесничество Хасавюртовское  
Участковое лесничество Хасавюртовское Урочище (дача) \_\_\_\_\_

Год проведения лесоустройства	Номер квартала	Номер выдела	Площадь выдела, га	Целевое назначение лесов	Категория защитных лесов	ОЗУ	Источник данных	Номер лесопатологического выдела	Площадь лесопатологического выдела, га	Таксационная характеристика								Заложено пробных площадей						
										состав	порода	возраст, лет	средняя высота, м	средний диаметр, см	тип леса	полнота	бонитет	запас, куб. м /га	количество, шт.	Общая площадь, га				
1	2	3	4	5	6	7	8	9	10	11	12	13	14	15	16	17	18	19	20	21				
2005	4	34	8.5	Защитные леса	Леса, расположенные в зеленых зонах		ТО	х	х	1 ярус деревьев 6ЯО2В ЕЙ1Д ЧН1К ЛП	Ясень обыкновенный (высокий)	35	13	16	Дубняк байрачный свежий	0.9	3	110	2	0.9				
											Вяз (ильм) листоватый (малый) (Берест)													
											Дуб черешчатый низкостволный													
											Клен полевой													
							Ф	-	8.5	1 ярус деревьев 6Я2Д1 КЛ1ВЕ Й	Ясень	55	15	20	0.5									
											Дуб													
											Клен													
											Вяз (ильм) листоватый (малый) (Берест)													

Условные обозначения:

ТО - таксационные описания; Ф - фактическая характеристика лесного насаждения

Исполнитель работ по проведению лесопатологического обследования:

<u>заместитель руководителя</u> (Руководитель юридического лица, индивидуальный предприниматель, гражданин, иное уполномоченное лицо)	<u>Гасайниев Багатыр Магомедрасулович</u> (фамилия, имя, отчество (последнее при наличии))	<u>ГОСУДАРСТВЕННОЕ БЮДЖЕТНОЕ УЧРЕЖДЕНИЕ РЕСПУБЛИКИ ДАГЕСТАН "РЕСПУБЛИКАНСКИЕ ЛЕСА"</u> (организация)	<u>+7 988 293-27-92</u> (телефон)	<table border="1"><tr><td colspan="2" style="text-align: center;"><b>ДОКУМЕНТ ПОДПИСАН ЭЛЕКТРОННОЙ ПОДПИСЬЮ</b></td></tr><tr><td>Сертификат:</td><td>154421667363702336395561400660182793115</td></tr><tr><td>Владелец:</td><td>Гасайниев Багатыр Магомедрасулович</td></tr><tr><td>Действителен:</td><td>с 16.12.2025 по 11.03.2027</td></tr></table> (подпись)	<b>ДОКУМЕНТ ПОДПИСАН ЭЛЕКТРОННОЙ ПОДПИСЬЮ</b>		Сертификат:	154421667363702336395561400660182793115	Владелец:	Гасайниев Багатыр Магомедрасулович	Действителен:	с 16.12.2025 по 11.03.2027	<u>25.12.2025</u> (дата)
<b>ДОКУМЕНТ ПОДПИСАН ЭЛЕКТРОННОЙ ПОДПИСЬЮ</b>													
Сертификат:	154421667363702336395561400660182793115												
Владелец:	Гасайниев Багатыр Магомедрасулович												
Действителен:	с 16.12.2025 по 11.03.2027												







Условные обозначения:

Н - деревья не подлежат рубке; Р - деревья подлежат рубке.

Исполнитель работ по проведению лесопатологического обследования:

<u>заместитель руководителя</u> (Руководитель юридического лица, индивидуальный предприниматель, гражданин, иное уполномоченное лицо)	<u>Гасайниев Багатыр Магомедрасулович</u> (фамилия, имя, отчество (последнее при наличии))	<u>ГОСУДАРСТВЕННОЕ БЮДЖЕТНОЕ УЧРЕЖДЕНИЕ РЕСПУБЛИКИ ДАГЕСТАН "РЕСПУБЛИКАНСКИЕ ЛЕСА"</u> (организация)	<u>+7 988 293-27-92</u> (телефон)	<table border="1"><tr><td colspan="2" style="text-align: center;"><b>ДОКУМЕНТ ПОДПИСАН ЭЛЕКТРОННОЙ ПОДПИСЬЮ</b></td></tr><tr><td>Сертификат:</td><td>154421667363702336395561400660182793115</td></tr><tr><td>Владелец:</td><td>Гасайниев Багатыр Магомедрасулович</td></tr><tr><td>Действителен:</td><td>с 16.12.2025 по 11.03.2027</td></tr></table> (подпись)	<b>ДОКУМЕНТ ПОДПИСАН ЭЛЕКТРОННОЙ ПОДПИСЬЮ</b>		Сертификат:	154421667363702336395561400660182793115	Владелец:	Гасайниев Багатыр Магомедрасулович	Действителен:	с 16.12.2025 по 11.03.2027	<u>25.12.2025</u> (дата)
<b>ДОКУМЕНТ ПОДПИСАН ЭЛЕКТРОННОЙ ПОДПИСЬЮ</b>													
Сертификат:	154421667363702336395561400660182793115												
Владелец:	Гасайниев Багатыр Магомедрасулович												
Действителен:	с 16.12.2025 по 11.03.2027												

**Результаты проведения лесопатологического обследования лесных насаждений, поврежденных вредителями леса (хвое-листогрызущими) за ноябрь 2025 г.**

Субъект Российской Федерации Республика Дагестан Лесничество Хасавюртовское  
Участковое лесничество Хасавюртовское Урочище (дача)

1	2	3	4	5	6	7	Таксационная характеристика лесного насаждения									17	18	Распределение деревьев по степени объедания кроны, % от числа стволов				23
							8	9	10	11	12	13	14	15	16			19	20	21	22	
Номер квартала	Номер выдела	Площадь выдела, га	Целевое назначение лесов	Категория защитных лесов	Номер лесопатологического выдела	Площадь лесопатологического выдела, га	состав	порода	возраст	средняя высота, м	средний диаметр, см	тип леса	полнота	бонитет	запас, куб.м./га	Вид вредителя	Доля поврежденных деревьев, % от количества	до 25	25 - 50	25 - 50	более 75	Фаза развития вредителя

Исполнитель работ по проведению лесопатологического обследования:

заместитель руководителя  
(Руководитель юридического лица,  
индивидуальный предприниматель,  
гражданин, иное уполномоченное лицо)

Гасайниев Багатыр  
Магомедрасулович  
(фамилия, имя, отчество  
(последнее при наличии))

ГОСУДАРСТВЕННОЕ  
БЮДЖЕТНОЕ УЧРЕЖДЕНИЕ  
РЕСПУБЛИКИ ДАГЕСТАН  
"РЕСПУБЛИКАНСКИЕ  
ЛЕСА"  
(организация)

+7 988 293-27-92  
(телефон)

**ДОКУМЕНТ ПОДПИСАН  
ЭЛЕКТРОННОЙ ПОДПИСЬЮ**

Сертификат: 154421667363702336395561400660182793115  
Владелец: Гасайниев Багатыр Магомедрасулович  
Действителен: с 16.12.2025 по 11.03.2027

(подпись)

25.12.2025  
(дата)



1	2	3	4	5	6	Доля усыхающих и погибших деревьев, %						Степень повреждения полога, %		16	17	Назначенные мероприятия				
						7	8	9	10	11	12	13	14			15	18	19	20	
Номер квартала	Номер выдела	Номер лесопатологического выдела	Площадь лесопатологического выдела, га	Перечень таксационных выделов, входящих в лесопатологический выдел	Повреждаемая порода	усыхающие	свежий сухой	старый сухой	свежий ветровал	свежий бурелом	старый ветровал	старый бурелом	дефолиация	дехромация	Тип распределения поврежденных (погибших) деревьев (равномерное, групповое, куртинное, сплошное усыхание (повреждение))	Причины ослабления, повреждения	ВИД	ПЛОЩАДЬ, га	Сроки проведения	

Исполнитель работ по проведению лесопатологического обследования:

\_\_\_\_\_  
заместитель руководителя  
(Руководитель юридического лица, индивидуальный предприниматель, гражданин, иное уполномоченное лицо)

\_\_\_\_\_  
Гасайниев Багатыр  
Магомедрасулович  
(фамилия, имя, отчество  
(последнее при наличии))

\_\_\_\_\_  
ГОСУДАРСТВЕННОЕ  
БЮДЖЕТНОЕ УЧРЕЖДЕНИЕ  
РЕСПУБЛИКИ ДАГЕСТАН  
"РЕСПУБЛИКАНСКИЕ  
ЛЕСА"  
(организация)

\_\_\_\_\_  
+7 988 293-27-92  
(телефон)

**ДОКУМЕНТ ПОДПИСАН  
ЭЛЕКТРОННОЙ ПОДПИСЬЮ**

Сертификат: 154421667363702336395561400660182793115  
Владелец: Гасайниев Багатыр Магомедрасулович  
Действителен: с 16.12.2025 по 11.03.2027

\_\_\_\_\_  
(подпись)

\_\_\_\_\_  
25.12.2025  
(дата)



1	2	3	4	5	Краткая таксационная характеристика лесных насаждений по данным лесоустройства								Краткая характеристика материалов дистанционного зондирования Земли							
					6	7	8	9	10	11	12	13	14	15	16	17	18	19	20	21
Номер квартала	Номер выдела	Площадь лесотаксационного выдела, га	Номер лесопатологического выдела	Площадь лесопатологического выдела, га	породный состав	средний возраст	средняя высота, м	средний диаметр, см	тип леса/тип лесорастительных условий	относительная полнота	бонитет	общий запас древесины, куб. м/га	Тип и наименование летательного аппарата	Наименование съемочной аппаратуры	Режим съемки (панхроматический/мультиспектральный/гиперспектральный/красный/БИК/ИК)	Пространственное разрешение (для каждого режима), м	Дата съемки (дд.мм.гггг)	Дата дешифрирования (дд.мм.гг)	Предполагаемая причина повреждения	Площадь повреждения, га

Исполнитель работ по проведению лесопатологического обследования:

\_\_\_\_\_  
заместитель руководителя  
(Руководитель юридического лица,  
индивидуальный предприниматель,  
гражданин, иное уполномоченное лицо)

Гасайниев Багатыр  
Магомедрасулович  
(фамилия, имя, отчество  
(последнее при наличии))

ГОСУДАРСТВЕННОЕ  
БЮДЖЕТНОЕ УЧРЕЖДЕНИЕ  
РЕСПУБЛИКИ ДАГЕСТАН  
"РЕСПУБЛИКАНСКИЕ  
ЛЕСА"  
(организация)

+7 988 293-27-92  
(телефон)

**ДОКУМЕНТ ПОДПИСАН  
ЭЛЕКТРОННОЙ ПОДПИСЬЮ**

Сертификат: 154421667363702336395561400660182793115  
Владелец: Гасайниев Багатыр Магомедрасулович  
Действителен: с 16.12.2025 по 11.03.2027

(подпись)

25.12.2025  
(дата)

**Абрис участка леса**

М 1:5000

N квартала	N выдела	N лесопатологического выдела	Размеры ленты (круговой площадки) перече́та					Координаты начала, конца и поворотных точек лент перече́та/центров круговых площадок перече́та	
			N ленты (площадки)	длина, м	ширина, м	радиус, м	площадь, га		
4	34	-	1	150	20		0.3	43.184875 43.184785	46.344694 46.345351
4	34	-	2	200	30		0.6	43.184166 43.184653	46.350259 46.35025

**Пространственное размещение лесопатологических выделов (включается в Акт при выделении лесопатологических выделов, для указания пространственного расположения поврежденных и погибших насаждений)**

Номера точек	Координаты		Длина, м
1-2	43.185006	46.345655	33
2-3	43.185008	46.34571	43
3-4	43.184698	46.344757	41
4-5	43.184635	46.345941	57
5-1	43.184694	46.345703	97

Исполнитель работ по проведению лесопатологического обследования:

\_\_\_\_\_  
заместитель руководителя  
(Руководитель юридического лица,  
индивидуальный предприниматель,  
гражданин, иное уполномоченное лицо)

Гасайниев Багатыр  
Магомедрасулович  
\_\_\_\_\_  
(фамилия, имя, отчество  
(последнее при наличии))

ГОСУДАРСТВЕННОЕ  
БЮДЖЕТНОЕ УЧРЕЖДЕНИЕ  
РЕСПУБЛИКИ ДАГЕСТАН  
"РЕСПУБЛИКАНСКИЕ  
ЛЕСА"  
\_\_\_\_\_  
(организация)

+7 988 293-27-92  
\_\_\_\_\_  
(телефон)

<b>ДОКУМЕНТ ПОДПИСАН ЭЛЕКТРОННОЙ ПОДПИСЬЮ</b>	
Сертификат:	154421667363702336395561400660182793115
Владелец:	Гасайниев Багатыр Магомедрасулович
Действителен:	с 16.12.2025 по 11.03.2027

\_\_\_\_\_  
25.12.2025  
(дата)

**ВРЕМЕННАЯ ПРОБНАЯ ПЛОЩАДЬ № 1, 2**

1.1 Субъект Российской Федерации: Республика Дагестан  
Лесничество Хасавюртовское  
Участковое лесничество: Хасавюртовское  
Урочище (дача): -  
Квартал 4 Выдел 34 Площадь выдела 8,5 га.  
Лесопатологический выдел: - Площадь лесопатологического выдела 8,5 га.

1.2 Метод перече́та: ленточная пробная площадь.

Количество лент / площадок: 2  
Размеры площадок (длина x ширина/радиус): 150x20 м.; 200x30 м.  
Размер временной пробной площади: Размер временной пробной площади: 0,9 га.

1.3 Фактичекая таксационная характеристика насаждения:

Состав: 6Я2Д1Кл1Бр возраст 55 лет тип леса СВДЧ  
полнота 0,5 ; бонитет 3 ; запас на га 90 кбм.  
возобновление отсутствует.

1.4 Номер очага вредных организмов: б/н.


Тип очага вредных организмов: -  
Фаза развития очага вредных организмов: -

1.5 Причина ослабления, повреждения насаждения и время:

*воздействия сильных ветров прошлых лет, повлекшие наклон более 10°, изгиб или вывал деревьев (код 821); воздействия шквалистых и ураганных ветров прошлых лет, повлекшие слом стволов деревьев (код 822). Время повреждения: гг.  
Состояние насаждения: ослабленное, Средневзвешенная категория состояния насаждения: 1,61.*

1.6 Назначенные мероприятия: не требует мероприятий.

Исполнитель работ по проведению лесопатологического обследования:

Фамилия, имя  
и отчество (при наличии) Гасайниев Б.М. Подпись   
Дата составления документа: 25.12.2025 года.



### ВЕДОМОСТЬ ПЕРЕЧЕТА ДЕРЕВЬЕВ

Итоговая ведомость по насаждению. СКС насаждения: 1,61.

Ступени толщины см	Количество деревьев по категориям состояния, шт.																Всего	
	1		2		3		4		5		5 (а,б,в)			5 (г,д,е)			шт./ куб.м.	в т.ч. подлежит рубке, %
	Н	З	Н	З	Н	З	Н	З	Н	З	Н	З	О	Н	З	О		
1	2	3	4	5	6	7	8	9	10	11	12	13	14	15	16	17	18	19
8	15																15/0,41	
12	24								3					3			27/1,89	1,2
16	44								5					5			49/6,89	1,9
20	56								10					10			66/16,32	3,8
24	52								9					9			61/23,91	3,5
28	23								5					5			28/16,37	1,9
32	8								1					1			9/7,35	0,4
36	3								1					1			4/4,27	0,4
-																	0/0	
-																	0/0	
итого, шт	225								34					34			259	13,1
итого, куб.м.	65,8								11,7					11,7			77,5	15,1
итого, куб.%	84,9								15,1					15,1			100	15,1

Порода1: Я. СКС породы: 1,78.

Ступени толщины см	Количество деревьев по категориям состояния, шт.																Всего	
	1		2		3		4		5		5 (а,б,в)			5 (г,д,е)			шт./ куб.м.	в т.ч. подлежит рубке, %
	Н	З	Н	З	Н	З	Н	З	Н	З	Н	З	О	Н	З	О		
1	2	3	4	5	6	7	8	9	10	11	12	13	14	15	16	17	18	19
8	2																2/0,06	
12	5								1					1			6/0,42	0,8
16	9								2					2			11/1,54	1,6
20	26								6					6			32/8	4,9
24	34								8					8			42/16,38	6,5
28	17								4					4			21/11,97	3,3
32	5								1					1			6/4,68	0,8
36	2								1					1			3/3,03	0,8
-																	0/0	
-																	0/0	
итого, шт	100								23					23			123	18,7
итого, куб.м.	37,0								9,0					9,0			46,0	19,6
итого, куб.%	80,4								19,6					19,6			100	19,6

Порода2: Д. СКС породы: 1,39.

Ступени толщины см	Количество деревьев по категориям состояния, шт.																Всего	
	1		2		3		4		5		5 (а,б,в)			5 (г,д,е)			шт./ куб.м.	в т.ч. подлежит рубке, %
	Н	З	Н	З	Н	З	Н	З	Н	З	Н	З	О	Н	З	О		
1	2	3	4	5	6	7	8	9	10	11	12	13	14	15	16	17	18	19
8	4																4/0,08	
12	5								1					1			6/0,42	1,5
16	15								2					2			17/2,38	3
20	20								3					3			23/5,52	4,6
24	11								1					1			12/4,56	1,5
28	3																3/1,68	
32	1																1/0,77	
-																	0/0	
-																	0/0	
-																	0/0	
итого, шт	59								7					7			66	10,6
итого, куб.м.	14,0								1,5					1,5			15,5	9,7
итого, куб.%	90,3								9,7					9,7			100	9,7

Порода3: Кл. СКС породы: 1,24.

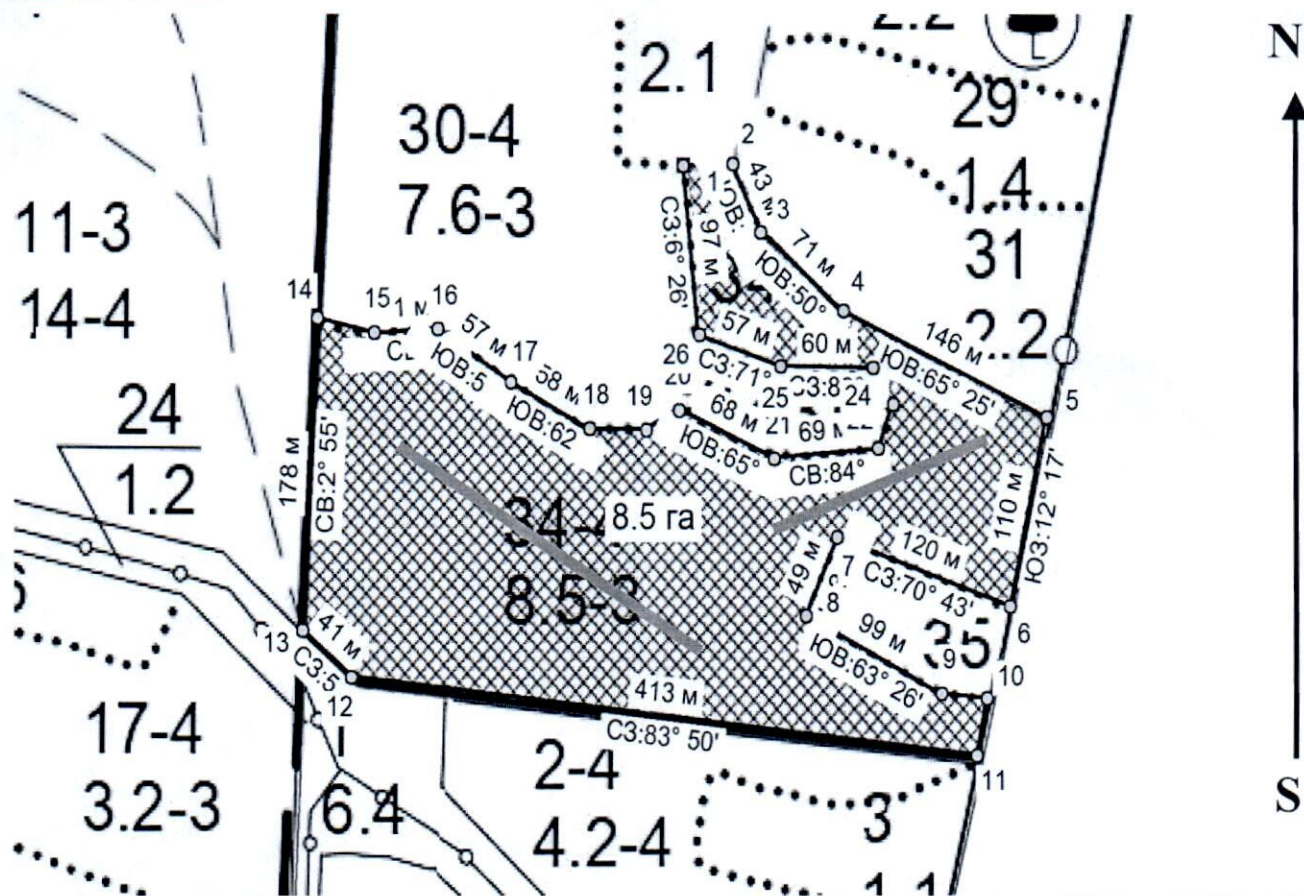
Ступени толщины см	Количество деревьев по категориям состояния, шт.																Всего	
	1		2		3		4		5		5 (а,б,в)			5 (г,д,е)			шт./ куб.м.	в т.ч. подлежит рубке, %
	Н	З	Н	З	Н	З	Н	З	Н	З	Н	З	О	Н	З	О		
1	2	3	4	5	6	7	8	9	10	11	12	13	14	15	16	17	18	19
8	9																9/ 0,27	
12	14								1					1			15/ 1,05	1,8
16	19								1					1			20/ 2,8	1,7
20	9								1					1			10/ 2,5	1,7
24	4																4/ 1,56	
-																	0/ 0	
-																	0/ 0	
-																	0/ 0	
-																	0/ 0	
итого, шт	55								3					3			58	5,2
итого, куб.м.	7,7								0,5					0,5			8,2	6,1
итого, куб.м. %	93,9								6,1					6,1			100	6,1

Порода4: Бр. СКС породы: 1,36.

Ступени толщины см	Количество деревьев по категориям состояния, шт.																Всего	
	1		2		3		4		5		5 (а,б,в)			5 (г,д,е)			шт./ куб.м.	в т.ч. подлежит рубке, %
	Н	З	Н	З	Н	З	Н	З	Н	З	Н	З	О	Н	З	О		
1	2	3	4	5	6	7	8	9	10	11	12	13	14	15	16	17	18	19
16	1																1/ 0,17	
20	1																1/ 0,3	
24	3																3/ 1,41	
28	3								1					1			4/ 2,72	8,3
32	2																2/ 1,9	
36	1																1/ 1,24	
-																	0/ 0	
-																	0/ 0	
-																	0/ 0	
итого, шт	11								1					1			12	8,3
итого, куб.м.	7,1								0,7					0,7			7,8	9,0
итого, куб.м. %	91								9					9			100	9

Абрис участка леса

Масштаб 1:5000



№ квартала	№ выдела	№ ЛП выдела	Размеры ленты (круговой площадки) перечета				Координаты ПП		
			№ ленты	Длина, м	Ширина, м	Радиус, м			Площадь, га
4	34	-	1	150	20	-	0,30	43°18'48.75"C	46°34'46.94"B
								43°18'47.85"B	46°34'53.51"B
			2	200	30		0,60	43°18'41.66"C	46°35'02.59"B
								43°18'46.53"C	46°35'02.50"B

Номера точек	Координаты		Длина, м
1-2	43° 18' 50,06"	46° 34' 56,55"	33
2-3	43° 18' 50,08"	46° 34' 57,100"	43
3-4	43° 18' 48,83"	46° 34' 58,81"	71
4-5	43° 18' 47,37"	46° 35' 01,22"	146
5-6	43° 18' 45,40"	46° 35' 07,13"	110
6-7	43° 18' 41,92"	46° 35' 06,09"	120
7-8	43° 18' 43,20"	46° 35' 01,07"	49
8-1	43° 18' 41,75"	46° 35' 00,16"	99
8-9	43° 18' 40,32"	46° 35' 04,10"	30
9-10	43° 18' 40,23"	46° 35' 05,43"	33
10-11	43° 18' 39,19"	46° 35' 05,14"	413
11-12	43° 18' 40,63"	46° 34' 46,91"	41
12-13	43° 18' 41,48"	46° 34' 45,50"	178
13-14	43° 18' 47,26"	43° 18' 47,26"	38

14-15	43° 18' 46,98"	46° 34' 47,57"	41
15-16	43° 18' 47,05"	46° 34' 49,40"	57
16-17	43° 18' 46,07"	46° 34' 51,55"	58
17-18	43° 18' 45,21"	46° 34' 53,83"	37
18-19	43° 18' 45,18"	46° 34' 55,49"	25
19-20	43° 18' 45,55"	46° 34' 56,45"	68
20-21	43° 18' 44,65"	46° 34' 59,21"	69
21-22	43° 18' 44,84"	46° 35' 02,25"	27
22-23	43° 18' 45,66"	46° 35' 02,67"	24
23-24	43° 18' 46,32"	46° 35' 02,09"	60
24-25	43° 18' 46,35"	46° 34' 59,41"	57
25-26	43° 18' 46,94"	46° 34' 57,03"	97

Исполнитель работ по проведению лесопатологического обследования:

Фамилия, имя

и отчество (при наличии)

Гасайниев Б.М.

Подпись



Дата составления документа:

25.12.2025 года.

