

УТВЕРЖДАЮ:

Зам. председателя Комитета по ЛХ ЛР

А. Р. Муртазаев

30.12.2025



Акт  
лесопатологического обследования № И-6-7-7-БН-2025-Хасавюртовское

лесных насаждений Хасавюртовское (лесничество)  
Республика Дагестан (субъект Российской Федерации)

Способ лесопатологического обследования: 1. Визуальный ☐  
2. Инструментальный ☒

Место проведения:

Участковое лесничество	Урочище	Квартал	Выдел	Площадь выдела, га	Лесопатологический выдел	Площадь лесопатологического выдела, га
Хасавюртовское		6	7	7	-	7

Лесопатологическое обследование проведено на общей площади 7 га.

Кадастровый номер участка:

(для участков, предоставленных в постоянное (бессрочное) пользование, аренду)

Документ о праве пользования:

Государственное задание, 27.12.2024, 342

(тип документа о праве пользования, дата, номер, вид разрешенного вида использования)

## 2. Инструментальное (детальное) обследование лесных насаждений.

(раздел включается в акт в случае проведения лесопатологического обследования инструментальным способом)

2.1 Лесничество Хасавюртовское Участковое лесничество Хасавюртовское  
Урочище (дача) \_\_\_\_\_ Квартал 6 Выдел 7  
Лесопатологический выдел - \_\_\_\_\_

Наличие ограничений или особенностей участка, влияющих на назначение СОМ:

имеется угроза увеличения пожарной безопасности в лесах

(отметка о наличии ООПТ, ОЗУ, водоохранной зоны, радиоактивного загрязнения лесов, угрозы возникновения очагов вредных организмов или пожарной опасности в лесах).

2.2. Фактическая таксационная характеристика лесного насаждения соответствует (не соответствует) таксационному описанию (нужное подчеркнуть).

Причины несоответствия: неравномерный состав и другие характеристики насаждения

Ведомость насаждений с выявленными несоответствиями таксационным описаниям приведена в приложении 1 к Акту.

2.3. Состояние насаждений:

с нарушенной устойчивостью (средневзвешенная категория состояния  $\geq 1,51$  -  $\leq 4,50$ )

☒

с утраченной устойчивостью (средневзвешенная категория состояния  $\geq 4,51$ )

☐

устойчивое (средневзвешенная категория состояния  $< 1,50$ )

☐

2.4. Причины ослабления, повреждения, средневзвешенная категория состояния насаждения:

Воздействия шквалистых и ураганных ветров прошлых лет, повлекшие слом стволов деревьев, Воздействия сильных ветров прошлых лет, повлекшие наклон более  $10^\circ$ , изгиб или вывал деревьев, Воздействия сильных ветров текущего года, повлекшие наклон более  $10^\circ$ , изгиб или вывал деревьев, СКС: 1.64

2.4.1. Заселено (отработано) стволовыми вредителями:

Вид вредителя	Порода	Встречаемость заселенных деревьев, % от запаса породы	Встречаемость отработанных деревьев, % от запаса породы	Степень заселения лесного насаждения (слабая, средняя, сильная)
1	2	3	4	5

2.4.2. Повреждено огнем:

Вид пожара	Порода	Состояние корневых лап		Состояние корневой шейки		Высушивание луба		Обугленность древесины более 1/3 высоты ствола	
		процент поврежденных огнем корней	процент деревьев с данным повреждением	Обугленность древесины корневой шейки по окружности (1/4; 2/4; 3/4; более 3/4)	процент деревьев с данным повреждением	по окружности (1/4; 2/4; 3/4; более 3/4)	процент деревьев с данным повреждением	по окружности ствола (менее 1/2; более 1/2)	процент деревьев с данным повреждением
1	2	3	4	5	6	7	8	9	10

2.4.3. Поражено болезнями:

Болезнь/возбудитель	Порода	Встречаемость, % от запаса насаждения	Степень поражения лесного насаждения (слабая, средняя, сильная)
1	2	3	4

2.5. Выборке подлежит 16% деревьев (указывается общий % запаса деревьев, подлежащий рубке, от общего запаса насаждения), в том числе:

без признаков ослабления % (причины назначения );  
ослабленных % (причины назначения );  
сильно ослабленных % (причины назначения );  
усыхающих % (причины назначения );  
свежего сухостоя %,  
свежего ветровала %;  
свежего бурелома %;  
старого сухостоя %;  
старого ветровала 10.3%;  
старого бурелома 5.7%;

2.6. Полнота лесного насаждения после уборки деревьев, подлежащих рубке, составит 0.7  
Критическая полнота для данной категории лесных насаждений и преобладающей породы составляет 0.3

**ЗАКЛЮЧЕНИЕ к инструментальному обследованию участка.**

В выделе 7, СКС насаждения составляет 1,64-насаждение ослабленное, в том числе СКС по породам: Ясень-1,65, Тополь-2,36, Дуб-1, Вяз-1,2, Клен-1,24. По состоянию насаждения мероприятия не назначаются. Согласно п.9 приказа МПР №910 от 09.11.2020 "Лесопатологические обследования проводятся в отношении лесных насаждений во время вегетационного периода с момента полного распускания листвы (хвои) и до начала массовой сезонной дехромации (изменение цвета хвои и листвы, являющейся естественным процессом подготовки листопадных деревьев к зимнему периоду). В вечнозеленых лесных насаждениях (8 единиц и более вечнозеленых и хвойных (за исключением лиственницы) пород в породном составе), а также в лесных насаждениях, поврежденных ветрами (ветровал, бурелом) и верховыми пожарами, лесопатологические обследования проводятся в течение года.

Участковое лесничество	Урочище (дача)	Квартал	Выдел	Площадь выдела, га	Лесопатологический выдел	Площадь лесопатологического выдела, га	Вид мероприятия	Площадь мероприятия, га	Породы	Доля выбираемой древесины по запасу, %	Рекомендуемый срок проведения мероприятия, до
1	2	3	4	5	6	7	8	9	10	11	12

Ведомость временной пробной площади и абрис участка прилагаются (приложение 2 и 3 к Акту).

РЕКОМЕНДАЦИИ по проведению мероприятий, не относящихся к мероприятиям по предупреждению распространения вредных организмов.  
нет

Дата проведения ЛПО: 30.11.2025  
Дата составления документа: 25.12.2025

Исполнитель работ по проведению лесопатологического обследования:

		ГОСУДАРСТВЕННОЕ БЮДЖЕТНОЕ УЧРЕЖДЕНИЕ РЕСПУБЛИКИ ДАГЕСТАН "РЕСПУБЛИКАНСКИЕ ЛЕСА"		ДОКУМЕНТ ПОДПИСАН ЭЛЕКТРОННОЙ ПОДПИСЬЮ	
заместитель руководителя	Гасайниев Багатыр Магомедрасулович		+7 988 293-27-92	Сертификат: 154421667363702336395561400660182793115	
(Руководитель юридического лица, индивидуальный предприниматель, гражданин, иное уполномоченное лицо)	(фамилия, имя, отчество (последнее при наличии))	(организация)	(телефон)	Владелец: Гасайниев Багатыр Магомедрасулович	
				Действителен: с 16.12.2025 по 11.03.2027	25.12.2025
				(подпись)	(дата)

**Ведомость участков леса с выявленными несоответствиями таксационным описаниям**

Субъект Российской Федерации Республика Дагестан Лесничество Хасавюртовское  
Участковое лесничество Хасавюртовское Урочище (дача)

Год проведения лесоустройства	Номер квартала	Номер выдела	Площадь выдела, га	Целевое назначение лесов	Категория защитных лесов	ОЗУ	Источник данных	Номер лесопатологического выдела	Площадь лесопатологического выдела, га	Таксационная характеристика								Заложено пробных площадей			
										состав	порода	возраст, лет	средняя высота, м	средний диаметр, см	тип леса	полнота	бонитет	запас, куб. м /га	количество, шт.	Общая площадь, га	
1	2	3	4	5	6	7	8	9	10	11	12	13	14	15	16	17	18	19	20	21	
2005	6	7	7	Защитные леса	Леса, расположенные в зеленых зонах	7	ТО	х	х	1 ярус древостоя 6ЯО1Т Б2ДЧН 1КЛП+ГШ	Ясень обыкновенный (высокий)	30	12	12	Дубняк байрачный свежий	0.8	3	100	2	0.6	
											Тополь белый (серебристый)										
											Дуб черешчатый низкоствольный										
											Клен полевой										
											Груша										
							Ф	-	7	1 ярус древостоя 5Я2Т1 Д1В1КЛ	Ясень	50	14	18		0.8		130			
											Тополь										
											Дуб										
											Вяз (ильм)										
											Клен										

Условные обозначения:  
ТО - таксационные описания; Ф - фактическая характеристика лесного насаждения

Исполнитель работ по проведению лесопатологического обследования:

<div>заместитель руководителя</div> <div>(Руководитель юридического лица, индивидуальный предприниматель, гражданин, иное уполномоченное лицо)</div>	<div>Гасайниев Багатыр Магомедрасулович</div> <div>(фамилия, имя, отчество (последнее при наличии))</div>	<div>ГОСУДАРСТВЕННОЕ БЮДЖЕТНОЕ УЧРЕЖДЕНИЕ РЕСПУБЛИКИ ДАГЕСТАН "РЕСПУБЛИКАНСКИЕ ЛЕСА"</div> <div>(организация)</div>	<div>+7 988 293-27-92</div> <div>(телефон)</div>	<div>ДОКУМЕНТ ПОДПИСАН ЭЛЕКТРОННОЙ ПОДПИСЬЮ</div> <div>Сертификат: 154421667363702336395561400660182793115</div> <div>Владелец: Гасайниев Багатыр Магомедрасулович</div> <div>Действителен: с 16.12.2025 по 11.03.2027</div> <div>(подпись)</div>	<div>25.12.2025</div> <div>(дата)</div>
--	---	---	--	---	---

Результаты проведения лесопатологического обследования лесных насаждений за ноябрь 2025 г.

Субъект Российской Федерации  
Участковое лесничество

Республика Дагестан  
Хасавюртовское

Лесничество  
Урочище (дача)

Хасавюртовское

Номер квартала	Номер выдела	Площадь выдела, га	Целевое назначение лесов	Категория защитных лесов	ОЗУ	Номер лесопатологического выдела	Площадь лесопатологического выдела, га	Таксационная характеристика лесного насаждения									Число деревьев на временной пробной площади, шт.	Распределение деревьев по категориям состояния, % от запаса																Причина ослабления, повреждения	Подлежит рубке, % от запаса	Назначенные мероприятия	
								состав	порода	возраст	средняя высота, м	средний диаметр, см	тип леса	полнота	бонитет	запас, куб.м./га		без признаков ослабления		ослабленные		сильно ослабленные		усыхающие		свежий сухой	свежий ветровал	свежий бурелом	старый сухой	старый ветровал	старый бурелом						
																		Н	Р	Н	Р	Н	Р	Н	Р												
1	2	3	4	5	6	7	8	9	10	11	12	13	14	15	16	17	18	19	20	21	22	23	24	25	26	27	28	29	30	31	32	33	34	35	36		
6	7	7	Защитные леса	Леса, расположенные в зеленых зонах		-	7	1 яр ус др ев ос то я 5Я 2Т 1Д 1В 1К Л	Я се нь	50	14	18	Дуб няк байр ачн ый свеж ий	0.8	3	130	49	83.8												7.6	8.6	Воздействия сильных ветров прошлых лет, повлекшие наклон более 10°, изгиб или вывал деревьев, Воздействия сильных ветров текущего года, повлекшие наклон более 10°, изгиб или вывал деревьев, Воздействия шквалистых и ураганных ветров прошлых лет, повлекшие слом стволов деревьев					
									Т о п оль								16	66												26.9	7.1	Воздействия сильных ветров прошлых лет, повлекшие наклон более 10°, изгиб или вывал деревьев, Воздействия сильных ветров текущего года, повлекшие наклон более 10°, изгиб или вывал деревьев, Воздействия шквалистых и					

[illegible]



Условные обозначения:  
Н - деревья не подлежат рубке; Р - деревья подлежат рубке.

Исполнитель работ по проведению лесопатологического обследования:

<div>заместитель руководителя</div> <div>(Руководитель юридического лица, индивидуальный предприниматель, гражданин, иное уполномоченное лицо)</div>	<div>Гасайниев Багатыр Магомедрасулович</div> <div>(фамилия, имя, отчество (последнее при наличии))</div>	<div>ГОСУДАРСТВЕННОЕ БЮДЖЕТНОЕ УЧРЕЖДЕНИЕ РЕСПУБЛИКИ ДАГЕСТАН "РЕСПУБЛИКАНСКИЕ ЛЕСА"</div> <div>(организация)</div>	<div>+7 988 293-27-92</div> <div>(телефон)</div>	<div>ДОКУМЕНТ ПОДПИСАН ЭЛЕКТРОННОЙ ПОДПИСЬЮ</div> <div>Сертификат: 154421667363702336395561400660182793115</div> <div>Владелец: Гасайниев Багатыр Магомедрасулович</div> <div>Действителен: с 16.12.2025 по 11.03.2027</div> <div>(подпись)</div>	<div>25.12.2025</div> <div>(дата)</div>
--	---	---	--	---	---

Результаты проведения лесопатологического обследования лесных насаждений, поврежденных вредителями леса (хвое-листогрызущими) за ноябрь 2025 г.

Субъект Российской Федерации Республика Дагестан Лесничество Хасавюртовское  
Участковое лесничество Хасавюртовское Урочище (дача)

1	2	3	4	5	6	7	Таксационная характеристика лесного насаждения									17	18	Распределение деревьев по степени объедания кроны, % от числа стволов				23
							8	9	10	11	12	13	14	15	16			19	20	21	22	
Номер квартала	Номер выдела	Площадь выдела, га	Целевое назначение лесов	Категория защитных лесов	Номер лесопатологического выдела	Площадь лесопатологического выдела, га	состав	порода	возраст	средняя высота, м	средний диаметр, см	тип леса	полнота	бонитет	запас, куб.м./га	Вид вредителя	Доля поврежденных деревьев, % от количества	до 25	25 - 50	25 - 50	более 75	Фаза развития вредителя
1	2	3	4	5	6	7	8	9	10	11	12	13	14	15	16	17	18	19	20	21	22	23

Исполнитель работ по проведению лесопатологического обследования:

заместитель руководителя  
(Руководитель юридического лица, индивидуальный предприниматель, гражданин, иное уполномоченное лицо)

Гасайниев Багатыр Магомедрасулович  
(фамилия, имя, отчество последнее при наличии)

ГОСУДАРСТВЕННОЕ БЮДЖЕТНОЕ УЧРЕЖДЕНИЕ РЕСПУБЛИКИ ДАГЕСТАН "РЕСПУБЛИКАНСКИЕ ЛЕСА"  
(организация)

+7 988 293-27-92  
(телефон)

ДОКУМЕНТ ПОДПИСАН ЭЛЕКТРОННОЙ ПОДПИСЬЮ

Сертификат: 154421667363702336395561400660182793115  
Владелец: Гасайниев Багатыр Магомедрасулович  
Действителен: с 16.12.2025 по 11.03.2027  
(подпись)

25.12.2025  
(дата)

**Результаты проведения лесопатологического обследования лесных насаждений с использованием авиационных средств**

Субъект Российской Федерации	<u>Республика Дагестан</u>	Лесничество	<u>Хасавюртовское</u>
Участковое лесничество	<u>Хасавюртовское</u>	Урочище (дача)	<u></u>
Государственный знак летательного аппарата	<u></u>	Регистрационный знак летательного аппарата	<u></u>
Изготовитель	<u></u>	Тип летательного аппарата	<u></u>
Серийный идентификационный номер воздушного судна	<u></u>		
Дата вылета	<u></u>	Местное время вылета	<u></u>
Пункт вылета	<u></u>	Время полёта	<u></u>

Номер квартала	Номер выдела	Номер лесопатологического выдела	Площадь лесопатологического выдела, га	Перечень таксационных выделов, входящих в лесопатологический выдел	Повреждаемая порода	Доля усыхающих и погибших деревьев, %							Степень повреждения полога, %		Тип распределения поврежденных (погибших) деревьев (равномерное, групповое, куртинное, сплошное усыхание (повреждение)	Причины ослабления, повреждения	Назначенные мероприятия		
						усыхающие	свежий сухойстой	старый сухойстой	свежий ветровал	свежий бурелом	старый ветровал	старый бурелом	дефолиация	дехромация			ВИД	площадь, га	Сроки проведения
1	2	3	4	5	6	7	8	9	10	11	12	13	14	15	16	17	18	19	20

Исполнитель работ по проведению лесопатологического обследования:

заместитель руководителя		Государственное бюджетное учреждение Республики Дагестан "Республиканские Леса"		Документ подписан электронной подписью	
Гасайниев Багатыр Магомедрасулович		+7 988 293-27-92		Сертификат: 154421667363702336395561400660182793115	
(Руководитель юридического лица, индивидуальный предприниматель, гражданин, иное уполномоченное лицо)		(организация)		Владелец: Гасайниев Багатыр Магомедрасулович	
(фамилия, имя, отчество (последнее при наличии))		(телефон)		Действителен: с 16.12.2025 по 11.03.2027	
				(подпись)	
				25.12.2025	
				(дата)	

**Результаты проведения лесопатологического обследования лесных насаждений с использованием данных дистанционного зондирования Земли (авиационных и космических снимков)**

Субъект Российской Федерации	<u>Республика Дагестан</u>	Лесничество	<u>Хасавюртовское</u>
Участковое лесничество	<u>Хасавюртовское</u>	Урочище (дача)	<u></u>

1	2	3	4	5	Краткая таксационная характеристика лесных насаждений по данным лесоустройства								Краткая характеристика материалов дистанционного зондирования Земли					19	20	21
					6	7	8	9	10	11	12	13	14	15	16	17	18			
Номер квартала	Номер выдела	Площадь лесотаксационного выдела, га	Номер лесопатологического выдела	Площадь лесопатологического выдела, га	породный состав	средний возраст	средняя высота, м	средний диаметр, см	тип леса/тип лесорастительных условий	относительная полнота	бонитет	общий запас древесины, куб. м/га	Тип и наименование летательного аппарата	Наименование съемочной аппаратуры	Режим съемки (панхроматический/мультиспектральный/гиперспектральный/красный/БИК/ИК)	Пространственное разрешение (для каждого режима), м	Дата съемки (дд.мм.гггг)	Дата дешифрирования (дд.мм.гг)	Предполагаемая причина повреждения	Площадь повреждения, га

Исполнитель работ по проведению лесопатологического обследования:

заместитель руководителя

(Руководитель юридического лица, индивидуальный предприниматель, гражданин, иное уполномоченное лицо)

Гасайниев Багатыр Магомедрасулович

(фамилия, имя, отчество (последнее при наличии))

ГОСУДАРСТВЕННОЕ БЮДЖЕТНОЕ УЧРЕЖДЕНИЕ РЕСПУБЛИКИ ДАГЕСТАН "РЕСПУБЛИКАНСКИЕ ЛЕСА"

(организация)

+7 988 293-27-92

(телефон)

ДОКУМЕНТ ПОДПИСАН ЭЛЕКТРОННОЙ ПОДПИСЬЮ

Сертификат: 154421667363702336395561400660182793115

Владелец: Гасайниев Багатыр Магомедрасулович

Действителен: с 16.12.2025 по 11.03.2027

(подпись)

25.12.2025

(дата)

### Абрис участка леса

М 1:5000

N квартала	N выдела	N лесопатологического выдела	Размеры ленты (круговой площадки) перече́та					Координаты начала, конца и поворотных точек лент перече́та/центров круговых площадок перече́та	
			N ленты (площадки)	длина, м	ширина, м	радиус, м	площадь, га		
6	7	-	1	150	20		0.3	43.185417 43.185908	46.343036 46.343023
6	7	-	2	150	20		0.3	43.185673 43.190154	46.343953 46.34399

### Пространственное размещение лесопатологических выделов (включается в Акт при выделении лесопатологических выделов, для указания пространственного расположения поврежденных и погибших насаждений)

Номера точек	Координаты		Длина, м
1-2	43.190292	46.342713	274
2-3	43.190243	46.343928	62
3-4	43.190044	46.343949	72
4-5	43.1855254	46.34311	56
5-1	43.185326	46.342974	304

Исполнитель работ по проведению лесопатологического обследования:

заместитель руководителя  
(Руководитель юридического лица,  
индивидуальный предприниматель,  
гражданин, иное уполномоченное лицо)

Гасайниев Багатыр  
Магомедрасулович  
(фамилия, имя, отчество  
(последнее при наличии))

ГОСУДАРСТВЕННОЕ  
БЮДЖЕТНОЕ УЧРЕЖДЕНИЕ  
РЕСПУБЛИКИ ДАГЕСТАН  
"РЕСПУБЛИКАНСКИЕ  
ЛЕСА"  
(организация)

+7 988 293-27-92  
(телефон)

### ДОКУМЕНТ ПОДПИСАН ЭЛЕКТРОННОЙ ПОДПИСЬЮ

Сертификат: 154421667363702336395561400660182793115  
Владелец: Гасайниев Багатыр Магомедрасулович  
Действителен: с 16.12.2025 по 11.03.2027  
(подпись)

25.12.2025  
(дата)

ВРЕМЕННАЯ ПРОБНАЯ ПЛОЩАДЬ № 1, 2

1.1 Субъект Российской Федерации: Республика Дагестан  
Лесничество Хасавюртовское  
Участковое лесничество: Хасавюртовское  
Урочище (дача): -  
Квартал 6 Выдел 7 Площадь выдела 7,0 га.  
Лесопатологический выдел: - Площадь лесопатологического выдела 7 га.

1.2 Метод перече́та: ленточная пробная площадь.

Количество лент / площадок: 2  
Размеры площадок (длина x ширина/радиус): 150x20; 150x20  
Размер временной пробной площади: Размер временной пробной площади: 0,6 га.

1.3 Фактичекая таксационная характеристика насаждения:

Состав: 5Я2Т1Д1В1Кл возраст 50 лет тип леса СВДЧ  
полнота 0,8; бонитет 3; запас на га 130 кбм.  
возобновление отсутствует.

1.4 Номер очага вредных организмов: б/н.

Тип очага вредных организмов: -


Фаза развития очага вредных организмов: -

1.5 Причина ослабления, повреждения насаждения и время:

*воздействия сильных ветров прошлых лет, повлекшие наклон более 10°, изгиб или вывал деревьев (код 821); воздействия сильных ветров текущего года, повлекшие наклон более 10°, изгиб или вывал деревьев (код 881); воздействия шквалистых и ураганных ветров прошлых лет, повлекшие слом стволов деревьев (код 822). Время повреждения: гг. Состояние насаждения: ослабленное, Средневзвешенная категория состояния насаждения: 1,64.*

1.6 Назначенные мероприятия: не требует мероприятий.

Исполнитель работ по проведению лесопатологического обследования:

Фамилия, имя  
и отчество (при наличии) Гасайниев Б.М. Подпись   
Дата составления документа: 25.12.2025 года.



# ВЕДОМОСТЬ ПЕРЕЧЕТА ДЕРЕВЬЕВ

Итоговая ведомость по насаждению. СКС насаждения: 1,64.

Итоговая ведомость по насаждению. СКС насаждения. 1,04.																		
Ступени толщины см	Количество деревьев по категориям состояния, шт.															Всего		
	1		2		3		4		5		5 (а,б,в)			5 (г,д,е)			шт./ куб.м.	в т.ч. подлежит рубке, %
	Н	З	Н	З	Н	З	Н	З	Н	З	Н	З	О	Н	З	О		
1	2	3	4	5	6	7	8	9	10	11	12	13	14	15	16	17	18	19
8	23								2					2			25/ 0,53	0,7
12	34								3					3			37/ 2,03	1
16	69								9					9			78/ 9,79	3
20	73								10					10			83/ 19,73	3,2
24	42								5					5			47/ 17,7	1,7
28	13								2					2			15/ 8,51	0,7
32	7								1					1			8/ 6,28	0,3
36	3								3					3			6/ 6,36	1
40	2								1					1			3/ 3,96	0,3
более 40	1																1/ 2,01	
итого, шт	267								36					36			303	11,9
итого, куб.м.	64,6								12,3					12,3			76,9	16,0
итого, куб.м,%	84								16					16			100	16,0

Порода1: Я. СКС породы: 1,65.

Порода 1: Я. СКС породы: 1,65.																		
Ступени толщины см	Количество деревьев по категориям состояния, шт.																Всего	
	1		2		3		4		5		5 (а,б,в)			5 (г,д,е)			шт./ куб.м.	в т.ч. подлежит рубке, %
	Н	З	Н	З	Н	З	Н	З	Н	З	Н	З	О	Н	З	О		
1	2	3	4	5	6	7	8	9	10	11	12	13	14	15	16	17	18	19
8	9								2					2			11/ 0,33	1,3
12	11								2					2			13/ 0,91	1,3
16	34								7					7			41/ 5,74	4,5
20	44								9					9			53/ 13,25	5,6
24	23								4					4			27/ 10,53	2,5
28	7								2					2			9/ 5,13	1,3
32	3																3/ 2,34	
-																	0/ 0	
-																	0/ 0	
-																	0/ 0	
итого, шт	131								26					26			157	16,5
итого, куб.м.	32,1								6,2					6,2			38,3	16,2
итого, куб.м	83,8								16,2					16,2			100	16,2

Порода2: Т. СКС породы: 2,36.

Порода2: Т. СКС породы: 2,36.		Количество деревьев по категориям состояния, шт.															Всего	
Ступени толщины см	1		2		3		4		5		5 (в,б,в)			5 (г,д,е)			шт./ куб.м.	в т.ч. подлежит рубке, %
	Н	З	Н	З	Н	З	Н	З	Н	З	Н	З	О	Н	З	О		
1	2	3	4	5	6	7	8	9	10	11	12	13	14	15	16	17	18	19
24	1																1/ 0,41	
28	1																1/ 0,58	
32	2																3/ 2,4	6,7
36	3								1					1			6/ 6,36	20
40	2								3					3			3/ 3,96	6,7
44	1								1					1			1/ 1,93	
-																	0/ 0	
-																	0/ 0	
-																	0/ 0	
-																	0/ 0	
итого, шт	10								5					5			15	33,4
итого, куб.м.	10,3								5,3					5,3			15,6	34,0
итого, куб.м. %	66								34					34			100	34



Порода3: Д. СКС породы: 1.

Ступени толщины см	Количество деревьев по категориям состояния, шт.																Всего	
	1		2		3		4		5		5 (а,б,в)			5 (г,д,е)			шт./ куб.м.	в т.ч. подлежит рубке, %
	Н	З	Н	З	Н	З	Н	З	Н	З	Н	З	О	Н	З	О		
1	2	3	4	5	6	7	8	9	10	11	12	13	14	15	16	17	18	19
8	2																2/ 0,04	
12	3																3/ 0,21	
16	8																8/ 1,12	
20	11																11/ 2,64	
24	6																6/ 2,28	
28	2																2/ 1,12	
32	1																1/ 0,77	
-																	0/ 0	
-																	0/ 0	
-																	0/ 0	
итого, шт	33																33	
итого, куб.м.	8,2																8,2	
итого, куб.%	100																100	

Порода4: В. СКС породы: 1,2.

Ступени толщины см	Количество деревьев по категориям состояния, шт.																Всего	
	1		2		3		4		5		5 (а,б,в)			5 (г,д,е)			шт./ куб.м.	в т.ч. подлежит рубке, %
	Н	З	Н	З	Н	З	Н	З	Н	З	Н	З	О	Н	З	О		
1	2	3	4	5	6	7	8	9	10	11	12	13	14	15	16	17	18	19
8	12																12/ 0,16	
12	19								1					1			20/ 0,84	1,3
16	25								2					2			27/ 2,65	2,5
20	13								1					1			14/ 2,59	1,3
24	6																6/ 1,75	
-																	0/ 0	
-																	0/ 0	
-																	0/ 0	
-																	0/ 0	
-																	0/ 0	
итого, шт	75								4					4			79	5,1
итого, куб.м.	7,6								0,4					0,4			8,0	5,0
итого, куб.%	95								5					5			100	5

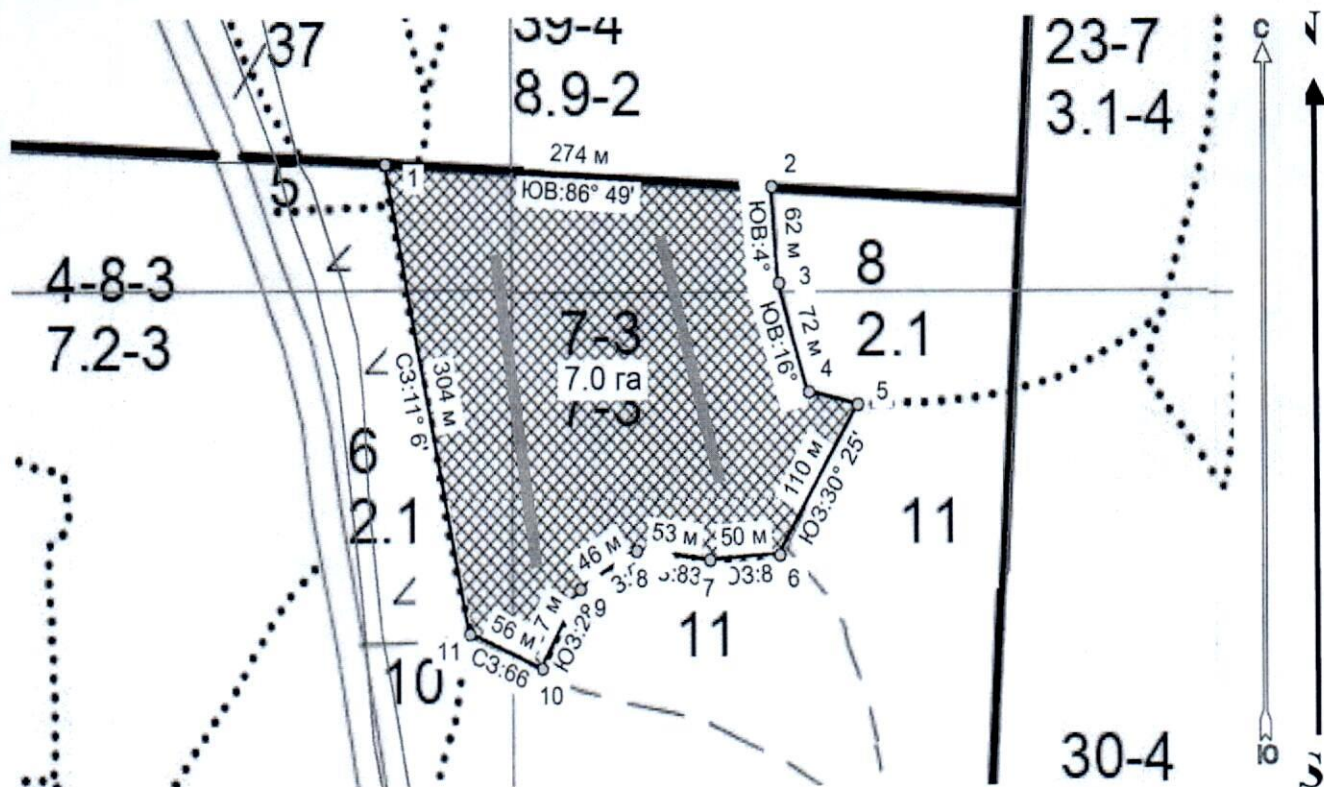
Порода5: Кл. СКС породы: 1,24.

Ступени толщины см	Количество деревьев по категориям состояния, шт.																Всего	
	1		2		3		4		5		5 (а,б,в)			5 (г,д,е)			шт./ куб.м.	в т.ч. подлежит рубке, %
	Н	З	Н	З	Н	З	Н	З	Н	З	Н	З	О	Н	З	О		
1	2	3	4	5	6	7	8	9	10	11	12	13	14	15	16	17	18	19
12	1																1/ 0,07	
16	2																2/ 0,28	
20	5																5/ 1,25	
24	6								1					1			7/ 2,73	5,3
28	3																3/ 1,68	
32	1																1/ 0,77	
-																	0/ 0	
-																	0/ 0	
-																	0/ 0	
-																	0/ 0	
итого, шт	18								1					1			19	5,3
итого, куб.м.	6,4								0,4					0,4			6,8	5,9
итого, куб.%	94,1								5,9					5,9			100	5,9



## Абрис участка леса

Масштаб 1:5000



Условные обозначения:		граница выдела		ленты перечета		Б/Н
-----------------------	--	----------------	--	-------------------	--	-----

№ квартала	№ выдела	№ ЛП выдела	Размеры ленты (круговой площадки) перечета					Координаты ПП	
			№ ленты	Длина, м	Ширина, м	Радиус, м	Площадь, га		
6	7	-	1	150	20	-	0,30	43°18'54.17"C	46°34'30.36"B
								43°18'59.08"B	46°34'30.23"B
			2	150	20		0,30	43°18'56.73"C	46°34'39.53"B
								43°19'01.54"C	46°34'39.90"B

Номера точек	Координаты		Длина, м
1-2	43° 19' 02,92"	46° 34' 27,13"	274
2-3	43° 19' 02,43"	46° 34' 39,28"	62
3-4	43° 19' 00,44"	46° 34' 39,49"	72
4-5	43° 18' 58,19"	46° 34' 40,42"	36
5-6	43° 18' 57,92"	46° 34' 41,96"	110
6-7	43° 18' 54,86"	46° 34' 39,49"	50
7-8	43° 18' 54,76"	46° 34' 37,29"	53
8-1	43° 18' 54,96"	46° 34' 34,97"	46
8-9	43° 18' 54,17"	46° 34' 33,22"	57
9-10	43° 18' 52,54"	46° 34' 31,100"	56
10-11	43° 18' 53,26"	46° 34' 29,74"	304

Исполнитель работ по проведению лесопатологического обследования:

Фамилия, имя  
и отчество (при наличии)

Гасайниев Б.М.

Подпись



Дата составления документа:

25.12.2025 года.



