

УТВЕРЖДАЮ:

Зам. председатель Комитета по ЛХ РО
А. В. Муртазаев
30.12.2025



Акт
лесопатологического обследования № И-15-12-16-ВСП-2025-Хасавюртовское

лесных насаждений Хасавюртовское (лесничество)
Республика Дагестан (субъект Российской Федерации)

Способ лесопатологического обследования: 1. Визуальный ☐
2. Инструментальный ☒

Место проведения:

Участковое лесничество	Урочище	Квартал	Выдел	Площадь выдела, га	Лесопатологический выдел	Площадь лесопатологического выдела, га
Хасавюртовское		15	12	16	-	16

Лесопатологическое обследование проведено на общей площади 16 га.

Кадастровый номер участка:

(для участков, предоставленных в постоянное (бессрочное) пользование, аренду)

Документ о праве пользования:

Государственное задание, 27.12.2024, 342

(тип документа о праве пользования, дата, номер, вид разрешенного вида использования)

2. Инструментальное (детальное) обследование лесных насаждений.

(раздел включается в акт в случае проведения лесопатологического обследования инструментальным способом)

2.1 Лесничество Хасавюртовское Участковое лесничество Хасавюртовское

Урочище (дача) _____ Квартал 15 Выдел 12

Лесопатологический выдел - _____

Наличие ограничений или особенностей участка, влияющих на назначение СОМ:

имеется угроза увеличения пожарной безопасности в лесах

(отметка о наличии ООПТ, ОЗУ, водоохранной зоны, радиоактивного загрязнения лесов, угрозы возникновения очагов вредных организмов или пожарной опасности в лесах).

2.2. Фактическая таксационная характеристика лесного насаждения соответствует (не соответствует) таксационному описанию (нужное подчеркнуть).

Причины несоответствия: давность лесоустройства 10 и более лет

Ведомость насаждений с выявленными несоответствиями таксационным описаниям приведена в приложении 1 к Акту.

2.3. Состояние насаждений:

с нарушенной устойчивостью (средневзвешенная категория состояния $\geq 1,51$ - $\leq 4,50$)

☐

с утраченной устойчивостью (средневзвешенная категория состояния $\geq 4,51$)

☐

устойчивое (средневзвешенная категория состояния $< 1,50$)

☒

2.4. Причины ослабления, повреждения, средневзвешенная категория состояния насаждения:

Воздействия шквалистых и ураганных ветров прошлых лет, повлекшие слом стволов деревьев, Гнили стволовые, СКС: 2.68

2.4.1. Заселено (отработано) стволовыми вредителями:

Вид вредителя	Порода	Встречаемость заселенных деревьев, % от запаса породы	Встречаемость отработанных деревьев, % от запаса породы	Степень заселения лесного насаждения (слабая, средняя, сильная)
1	2	3	4	5

2.4.2. Повреждено огнем:

Вид пожара	Порода	Состояние корневых лап		Состояние корневой шейки		Высушивание луба		Обугленность древесины более 1/3 высоты ствола	
		процент поврежденных огнем корней	процент деревьев с данным повреждением	Обугленность древесины корневой шейки по окружности (1/4; 2/4; 3/4; более 3/4)	процент деревьев с данным повреждением	по окружности (1/4; 2/4; 3/4; более 3/4)	процент деревьев с данным повреждением	по окружности ствола (менее 1/2; более 1/2)	процент деревьев с данным повреждением
1	2	3	4	5	6	7	8	9	10

2.4.3. Поражено болезнями:

Болезнь/возбудитель	Порода	Встречаемость, % от запаса насаждения	Степень поражения лесного насаждения (слабая, средняя, сильная)
1	2	3	4

2.5. Выборке подлежит 12.8% деревьев (указывается общий % запаса деревьев, подлежащий рубке, от общего запаса насаждения), в том числе:

без признаков ослабления % (причины назначения);
ослабленных % (причины назначения);
сильно ослабленных % (причины назначения);
усыхающих % (причины назначения);
свежего сухостоя %,
свежего ветровала %;
свежего бурелома %;
старого сухостоя 12%;
старого ветровала %;
старого бурелома 0.8%;

2.6. Полнота лесного насаждения после уборки деревьев, подлежащих рубке, составит 0.4

Критическая полнота для данной категории лесных насаждений и преобладающей породы составляет 0.3

ЗАКЛЮЧЕНИЕ к инструментальному обследованию участка.

В выделе 12, СКС насаждения составляет 2,68-насаждение сильно ослабленное, в том числе СКС по породам: Ясень-2,55, Клен-3, Дуб-2,99. По состоянию насаждения назначается ВСР. Согласно п.9 приказа МПР №910 от 09.11.2020 "Лесопатологические обследования проводятся в отношении лесных насаждений во время вегетационного периода с момента полного распускания листвы (хвои) и до начала массовой сезонной дехромации (изменение цвета хвои и листвы, являющейся естественным процессом подготовки листопадных деревьев к зимнему периоду). В вечнозеленых лесных насаждениях (8 единиц и более вечнозеленых и хвойных (за исключением лиственницы) пород в породном составе), а также в лесных насаждениях, поврежденных ветрами (ветровал, бурелом) и верховыми пожарами, лесопатологические обследования проводятся в течение года.

Участковое лесничество	Урочище (дача)	Квартал	Выдел	Площадь выдела, га	Лесопатологический выдел	Площадь лесопатологического выдела, га	Вид мероприятия	Площадь мероприятия, га	Породы	Доля выбираемой древесины по запасу, %	Рекомендуемый срок проведения мероприятия, до
1	2	3	4	5	6	7	8	9	10	11	12
Хасавюртовское		15	12	16	-	16	Выборочная санитарная рубка	16	Ясень	10.5	25.12.2027
Хасавюртовское		15	12	16	-	16	Выборочная санитарная рубка	16	Клен	18	25.12.2027
Хасавюртовское		15	12	16	-	16	Выборочная санитарная рубка	16	Дуб	19.8	25.12.2027

Ведомость временной пробной площади и абрис участка прилагаются (приложение 2 и 3 к Акту).

РЕКОМЕНДАЦИИ по проведению мероприятий, не относящихся к мероприятиям по предупреждению распространения вредных организмов.
нет

Дата проведения ЛПО: 30.11.2025
Дата составления документа: 25.12.2025

Исполнитель работ по проведению лесопатологического обследования:

<div>заместитель руководителя (Руководитель юридического лица, индивидуальный предприниматель, гражданин, иное уполномоченное лицо)</div>	<div>Гасайниев Багатыр Магомедрасулович (фамилия, имя, отчество (последнее при наличии))</div>	<div>ГОСУДАРСТВЕННОЕ БЮДЖЕТНОЕ УЧРЕЖДЕНИЕ РЕСПУБЛИКИ ДАГЕСТАН "РЕСПУБЛИКАНСКИЕ ЛЕСА" (организация)</div>	<div>+7 988 293-27-92 (телефон)</div>	<div>ДОКУМЕНТ ПОДПИСАН ЭЛЕКТРОННОЙ ПОДПИСЬЮ Сертификат: 154421667363702336395561400660182793115 Владелец: Гасайниев Багатыр Магомедрасулович Действителен: с 16.12.2025 по 11.03.2027 (подпись)</div>	<div>25.12.2025 (дата)</div>
---	--	--	---	---	----------------------------------

Ведомость участков леса с выявленными несоответствиями таксационным описаниям

Субъект Российской Федерации Республика Дагестан Лесничество Хасавюртовское
Участковое лесничество Хасавюртовское Урочище (дача)

Год проведения лесоустройства	Номер квартала	Номер выдела	Площадь выдела, га	Целевое назначение лесов	Категория защитных лесов	ОЗУ	Источник данных	Номер лесопатологического выдела	Площадь лесопатологического выдела, га	Таксационная характеристика								Заложено пробных площадей			
										состав	порода	возраст, лет	средняя высота, м	средний диаметр, см	тип леса	полнота	бонитет	запас, куб. м /га	количество, шт.	Общая площадь, га	
1	2	3	4	5	6	7	8	9	10	11	12	13	14	15	16	17	18	19	20	21	
2005	15	12	16	Защитные леса	Леса, расположенные в зеленых зонах		ТО	х	х	1 ярус древостоя 8ЯО1К ЛП1,ДЧ Н+БОЯ +ГШ	Ясень обыкновенный (высокий)	35	12	16	Дубняк байрачный свежий	0.8	3	80	1	1.05	
											Клен полевой										
											Дуб черешчатый низкоствольный										
											Боярышник										
											Груша										
							Ф	-	16	1 ярус древостоя 7Я2КЛ 1Д	Ясень	55	14	22		0.5		100			
											Клен										
											Дуб										

Условные обозначения:

ТО - таксационные описания; Ф - фактическая характеристика лесного насаждения

Исполнитель работ по проведению лесопатологического обследования:

заместитель руководителя
(Руководитель юридического лица, индивидуальный предприниматель, гражданин, иное уполномоченное лицо)

Гасайниев Багатыр
Магомедрасулович
(фамилия, имя, отчество
(последнее при наличии))

ГОСУДАРСТВЕННОЕ
БЮДЖЕТНОЕ УЧРЕЖДЕНИЕ
РЕСПУБЛИКИ ДАГЕСТАН
"РЕСПУБЛИКАНСКИЕ
ЛЕСА"
(организация)

+7 988 293-27-92
(телефон)

ДОКУМЕНТ ПОДПИСАН ЭЛЕКТРОННОЙ ПОДПИСЬЮ

Сертификат: 154421667363702336395561400660182793115
Владелец: Гасайниев Багатыр Магомедрасулович
Действителен: с 16.12.2025 по 11.03.2027
(подпись)

25.12.2025
(дата)

Результаты проведения лесопатологического обследования лесных насаждений за ноябрь 2025 г.

Субъект Российской Федерации Республика Дагестан Лесничество Хасавюртовское
Участковое лесничество Хасавюртовское Урочище (дача)

Номер квартала	Номер выдела	Площадь выдела, га	Целевое назначение лесов	Категория защитных лесов	ОЗУ	Номер лесопатологического выдела	Площадь лесопатологического выдела, га	Таксационная характеристика лесного насаждения									Число деревьев на временной пробной площади, шт.	Распределение деревьев по категориям состояния, % от запаса												Причина ослабления, повреждения	Подлежит рубке, % от запаса	Назначенные мероприятия							
								состав	порода	возраст	средняя высота, м	средний диаметр, см	тип леса	полнота	бонитет	запас, куб.м./га		без признаков ослабления		ослабленные		сильно ослабленные		усыхающие		свежий сухостой	свежий ветровал	свежий бурелом	старый сухостой			старый ветровал	старый бурелом						
																		Н	Р	Н	Р	Н	Р	Н	Р														
1	2	3	4	5	6	7	8	9	10	11	12	13	14	15	16	17	18	19	20	21	22	23	24	25	26	27	28	29	30	31	32	33	34	35	36				
15	12	16	Защитные леса	Леса, расположенные в зеленых зонах		-	16	1 ярус древостоя 7Я2 КЛП Д	Ясень	55	14	22	Дубняк байрачный свежий	0.5	3	100	203	27.3		26.1		21.7		14.4					10.5			Воздействия шквальных и ураганных ветров прошлых лет, повлекшие слом стволов деревьев	10.5	Выборочная санитарная рубка	16				
									Клен													84	10.2		29.9		27.8		14.1				14.1		3.9	Гнили стволовые, Воздействия шквальных и ураганных ветров прошлых лет, повлекшие слом стволов деревьев	18	Выборочная санитарная рубка	16
									Дуб													41	13.2		30.7		19.8		16.5				19.8			Воздействия шквальных и ураганных ветров прошлых лет,	19.8	Выборочная санитарная рубка	16

	Номер квартала	Номер выдела	Площадь выдела, га	Целевое назначение лесов	Категория защитных лесов	ОЗУ	Номер лесопатологического выдела	Площадь лесопатологического выдела, га	Таксационная характеристика лесного насаждения								Число деревьев на временной пробной площади, шт.	Распределение деревьев по категориям состояния, % от запаса												Причина ослабления, повреждения	Подлежит рубке, % от запаса	Назначенные мероприятия							
									состав	порода	возраст	средняя высота, м	средний диаметр, см	тип леса	полнота	бонитет		запас, куб.м./Га	без признаков ослабления		ослабленные		сильно ослабленные		усыхающие		свежий сухостой	свежий ветровал	свежий бурелом			старый сухостой	старый ветровал	старый бурелом	вид	площадь, га			
																			Н	Р	Н	Р	Н	Р	Н	Р													
	1	2	3	4	5	6	7	8	9	10	11	12	13	14	15	16	17	18	19	20	21	22	23	24	25	26	27	28	29	30	31	32	33	34	35	36			
																																повлекшие слом стволов деревьев, Гнили стволовые							

Условные обозначения:
Н - деревья не подлежат рубке; Р - деревья подлежат рубке.

Исполнитель работ по проведению лесопатологического обследования:

заместитель руководителя (Руководитель юридического лица, индивидуальный предприниматель, гражданин, иное уполномоченное лицо)		Гасайниев Багатыр Магомедрасулович (фамилия, имя, отчество (последнее при наличии))	ГОСУДАРСТВЕННОЕ БЮДЖЕТНОЕ УЧРЕЖДЕНИЕ РЕСПУБЛИКИ ДАГЕСТАН "РЕСПУБЛИКАНСКИЕ ЛЕСА" (организация)	+7 988 293-27-92 (телефон)	<div>ДОКУМЕНТ ПОДПИСАН ЭЛЕКТРОННОЙ ПОДПИСЬЮ</div> <div>Сертификат: 154421667363702336395561400660182793115 Владелец: Гасайниев Багатыр Магомедрасулович Действителен: с 16.12.2025 по 11.03.2027 (подпись)</div>	25.12.2025 (дата)
---	--	---	--	-------------------------------	--	----------------------

Результаты проведения лесопатологического обследования лесных насаждений, поврежденных вредителями леса (хвое-листогрызущими) за ноябрь 2025 г.

Субъект Российской Федерации Республика Дагестан Лесничество Хасавюртовское
Участковое лесничество Хасавюртовское Урочище (дача)

1	2	3	4	5	6	7	Таксационная характеристика лесного насаждения									17	18	Распределение деревьев по степени объедания кроны, % от числа стволов				23
							8	9	10	11	12	13	14	15	16			19	20	21	22	
Номер квартала	Номер выдела	Площадь выдела, га	Целевое назначение лесов	Категория защитных лесов	Номер лесопатологического выдела	Площадь лесопатологического выдела, га	состав	порода	возраст	средняя высота, м	средний диаметр, см	тип леса	полнота	бонитет	запас, куб.м./га	Вид вредителя	Доля поврежденных деревьев, % от количества	до 25	25 - 50	25 - 50	более 75	Фаза развития вредителя
1	2	3	4	5	6	7	8	9	10	11	12	13	14	15	16	17	18	19	20	21	22	23

Исполнитель работ по проведению лесопатологического обследования:

заместитель руководителя
(Руководитель юридического лица, индивидуальный предприниматель, гражданин, иное уполномоченное лицо)

Гасайниев Багатыр Магомедрасулович
(фамилия, имя, отчество последнее при наличии)

ГОСУДАРСТВЕННОЕ БЮДЖЕТНОЕ УЧРЕЖДЕНИЕ РЕСПУБЛИКИ ДАГЕСТАН "РЕСПУБЛИКАНСКИЕ ЛЕСА"
(организация)

+7 988 293-27-92
(телефон)

ДОКУМЕНТ ПОДПИСАН ЭЛЕКТРОННОЙ ПОДПИСЬЮ

Сертификат: 154421667363702336395561400660182793115
Владелец: Гасайниев Багатыр Магомедрасулович
Действителен: с 16.12.2025 по 11.03.2027
(подпись)

25.12.2025
(дата)

Результаты проведения лесопатологического обследования лесных насаждений с использованием авиационных средств

Субъект Российской Федерации	<u>Республика Дагестан</u>	Лесничество	<u>Хасавюртовское</u>
Участковое лесничество	<u>Хасавюртовское</u>	Урочище (дача)	<u></u>
Государственный знак летательного аппарата	<u></u>	Регистрационный знак летательного аппарата	<u></u>
Изготовитель	<u></u>	Тип летательного аппарата	<u></u>
Серийный идентификационный номер воздушного судна	<u></u>		
Дата вылета	<u></u>	Местное время вылета	<u></u>
Пункт вылета	<u></u>	Время полёта	<u></u>

Номер квартала	Номер выдела	Номер лесопатологического выдела	Площадь лесопатологического выдела, га	Перечень таксационных выделов, входящих в лесопатологический выдел	Повреждаемая порода	Доля усыхающих и погибших деревьев, %							Степень повреждения полога, %		Тип распределения поврежденных (погибших) деревьев (равномерное, групповое, куртинное, сплошное усыхание (повреждение)	Причины ослабления, повреждения	Назначенные мероприятия		
						усыхающие	свежий сухойстой	старый сухойстой	свежий ветровал	свежий бурелом	старый ветровал	старый бурелом	дефолиация	дехромация			ВИД	площадь, га	Сроки проведения
1	2	3	4	5	6	7	8	9	10	11	12	13	14	15	16	17	18	19	20

Исполнитель работ по проведению лесопатологического обследования:

заместитель руководителя		Государственное бюджетное учреждение Республики Дагестан "Республиканские Леса"		Документ подписан электронной подписью	
Гасайниев Багатыр Магомедрасулович		+7 988 293-27-92		Сертификат: 154421667363702336395561400660182793115	
(Руководитель юридического лица, индивидуальный предприниматель, гражданин, иное уполномоченное лицо)		(организация)		Владелец: Гасайниев Багатыр Магомедрасулович	
(последнее при наличии)		(телефон)		Действителен: с 16.12.2025 по 11.03.2027	
				(подпись)	
				25.12.2025	
				(дата)	

Результаты проведения лесопатологического обследования лесных насаждений с использованием данных дистанционного зондирования Земли (авиационных и космических снимков)

Субъект Российской Федерации	<u>Республика Дагестан</u>	Лесничество	<u>Хасавюртовское</u>
Участковое лесничество	<u>Хасавюртовское</u>	Урочище (дача)	<u></u>

1	2	3	4	5	Краткая таксационная характеристика лесных насаждений по данным лесоустройства								Краткая характеристика материалов дистанционного зондирования Земли					19	20	21	
	Номер квартала	Номер выдела	Площадь лесотаксационного выдела, га	Номер лесопатологического выдела	Площадь лесопатологического выдела, га	породный состав	средний возраст	средняя высота, м	средний диаметр, см	тип леса/тип лесорастительных условий	относительная полнота	бонитет	общий запас древесины, куб. м/га	Тип и наименование летательного аппарата	Наименование съемочной аппаратуры	Режим съемки (панхроматический/мультиспектральный/гиперспектральный/красный/БИК/ИК)	Пространственное разрешение (для каждого режима), м	Дата съемки (дд.мм.гггг)	Дата дешифрирования (дд.мм.гг)	Предполагаемая причина повреждения	Площадь повреждения, га

Абрис участка леса

М 1:5000

N квартала	N выдела	N лесопатологического выдела	Размеры ленты (круговой площадки) перече́та					Координаты начала, конца и поворотных точек лент перече́та/центров круговых площадок перече́та	
			N ленты (площадки)	длина, м	ширина, м	радиус, м	площадь, га		
15	12	-	1	350	30		1.05	46.61585 46.61551	43.296 43.2992

Пространственное размещение лесопатологических выделов (включается в Акт при выделении лесопатологических выделов, для указания пространственного расположения поврежденных и погибших насаждений)

Номера точек	Координаты		Длина, м
1-2	46.61487	43.29464	199.8
2-3	46.61708	43.29544	526.6
3-1	46.61418	43.30125	737.1

Исполнитель работ по проведению лесопатологического обследования:

заместитель руководителя
(Руководитель юридического лица,
индивидуальный предприниматель,
гражданин, иное уполномоченное лицо)

Гасайниев Багатыр
Магомедрасулович
(фамилия, имя, отчество
(последнее при наличии))

ГОСУДАРСТВЕННОЕ
БЮДЖЕТНОЕ УЧРЕЖДЕНИЕ
РЕСПУБЛИКИ ДАГЕСТАН
"РЕСПУБЛИКАНСКИЕ
ЛЕСА"
(организация)

+7 988 293-27-92
(телефон)

ДОКУМЕНТ ПОДПИСАН ЭЛЕКТРОННОЙ ПОДПИСЬЮ

Сертификат: 154421667363702336395561400660182793115
Владелец: Гасайниев Багатыр Магомедрасулович
Действителен: с 16.12.2025 по 11.03.2027
(подпись)

25.12.2025
(дата)

ВРЕМЕННАЯ ПРОБНАЯ ПЛОЩАДЬ № 1

1.1 Субъект Российской Федерации: Республика Дагестан
Лесничество Хасавюртовское
Участковое лесничество: Хасавюртовское
Урочище (дача): -
Квартал 15 Выдел 12 Площадь выдела 16,0 га.
Лесопатологический выдел: - Площадь лесопатологического выдела 16 га.

1.2 Метод перече́та: ленточная пробная площадь.

Количество лент / площадок: 1
Размеры площадок (длина x ширина/радиус): 350x30 м.
Размер временной пробной площади: Размер временной пробной площади: 1,05 га

1.3 Фактиче́кая таксационная характеристика насаждения:

Состав: 7Я2Кл1Д возраст 55 лет тип леса СВДЧ
полнота 0,5; бонитет 3; запас на га 100 кбм.
возобновление отсутствует.

1.4 Номер очага вредных организмов: б/н.

Тип очага вредных организмов: -


Фаза развития очага вредных организмов: -

1.5 Причина ослабления, повреждения насаждения и время:

гнили стволовые (код 350); воздействия шквалистых и ураганных ветров прошлых лет, повлекшие слом стволов деревьев (код 822). Время повреждения: гг.
Состояние насаждения: сильно ослабленное, Средневзвешенная категория состояния насаждения: 2,68.

1.6 Назначенные мероприятия: ВСП.

Исполнитель работ по проведению лесопатологического обследования:

Фамилия, имя
и отчество (при наличии) Гасайниев Б.М. Подпись 
Дата составления документа: 25.12.2025 года.

ВЕДОМОСТЬ ПЕРЕЧЕТА ДЕРЕВЬЕВ

Итоговая ведомость по насаждению. СКС насаждения: 2,68.

Степени толщины см	Количество деревьев по категориям состояния, шт.																Всего	
	1		2		3		4		5		5 (а,б,в)			5 (г,д,е)			шт./ куб.м.	в т.ч. подлежит рубке, %
	Н	З	Н	З	Н	З	Н	З	Н	З	Н	З	О	Н	З	О		
1	2	3	4	5	6	7	8	9	10	11	12	13	14	15	16	17	18	19
8	2		4			3		1		1					1		11/ 0,32	0,3
12	4		5			5		3		3					3		20/ 1,4	0,9
16	10		15			12		8		7					7		52/ 7,28	2,1
20	20		26			21		15		13					13		95/ 23,6	4
24	20		24			21		13	2	12				2	12		92/ 35,8	4,3
28	11		11			9		6		5					5		42/ 23,88	1,5
32	3		4			3		1		1					1		12/ 9,34	0,3
36	1		1			1		1									4/ 4,04	
-																	0/ 0	
-																	0/ 0	
итого, шт	71		90			75		48	2	42				2	42		328	13,4
итого, куб.м.	24,1		28,8			24,0		15,4	0,8	12,7				0,8	12,7		105,8	12,8
итого, куб.м. %	22,8		27,1			22,7		14,6	0,8	12				0,8	12		100	12,8

Порода1: Я. СКС породы: 2,55.

Степени толщины см	Количество деревьев по категориям состояния, шт.																Всего	
	1		2		3		4		5		5 (а,б,в)			5 (г,д,е)			шт./ куб.м.	в т.ч. подлежит рубке, %
	Н	З	Н	З	Н	З	Н	З	Н	З	Н	З	О	Н	З	О		
1	2	3	4	5	6	7	8	9	10	11	12	13	14	15	16	17	18	19
8	1		1			1											3/ 0,09	
12	2		2			2		1		1					1		8/ 0,56	0,5
16	5		5			4		3		2					2		19/ 2,66	1
20	14		14			11		8		6					6		53/ 13,25	3
24	19		18			15		10		8					8		70/ 27,3	3,8
28	10		9			8		5		4					4		36/ 20,52	2
32	3		3			2		1		1					1		10/ 7,8	0,5
36	1		1			1		1									4/ 4,04	
-																	0/ 0	
-																	0/ 0	
итого, шт	55		53			44		29		22					22		203	10,8
итого, куб.м.	20,8		19,9			16,5		11,0		8,0					8,0		76,2	10,5
итого, куб.м. %	27,3		26,1			21,7		14,4		10,5					10,5		100	10,5

Порода2: Кл. СКС породы: 3.

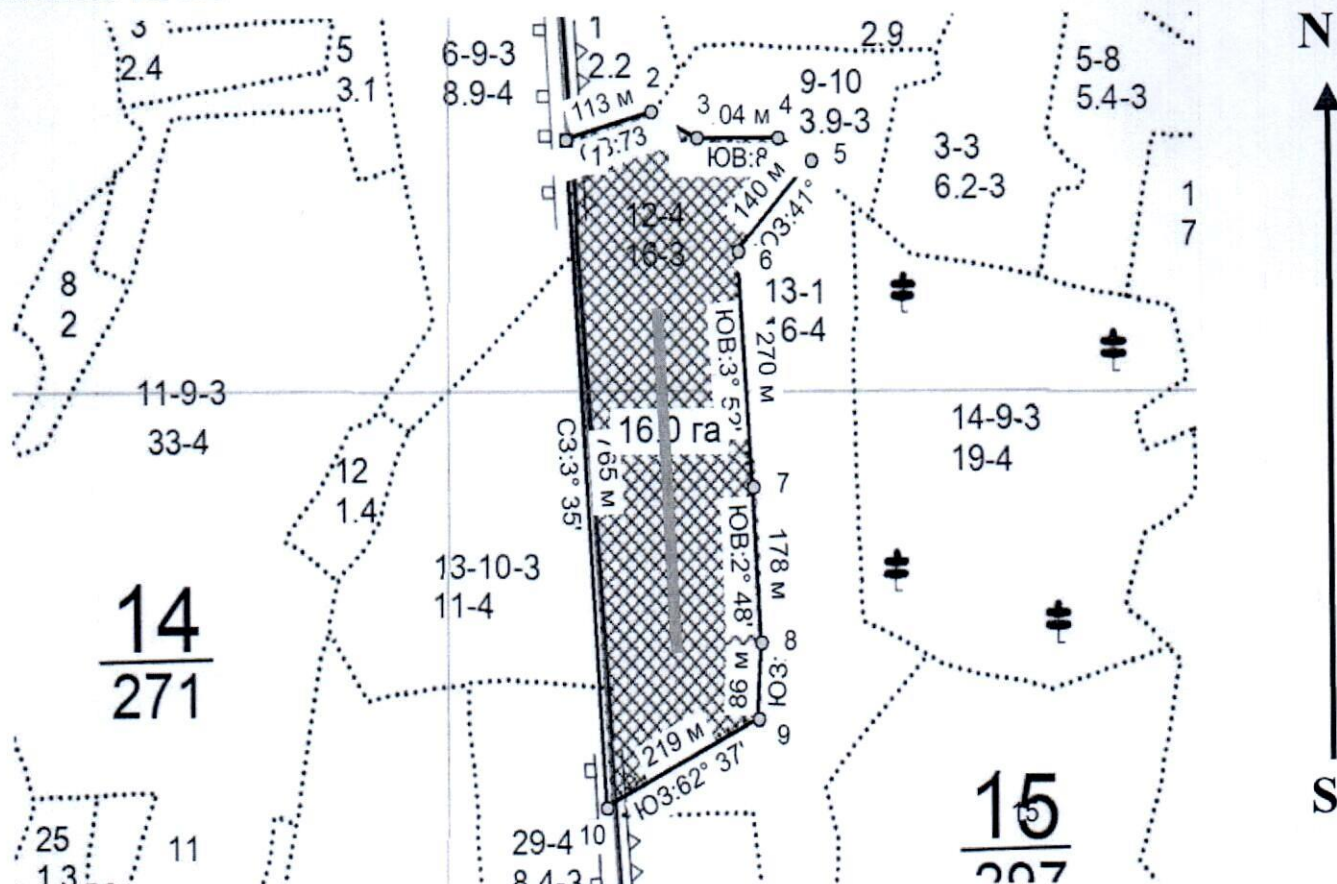
Степени толщины см	Количество деревьев по категориям состояния, шт.																Всего	
	1		2		3		4		5		5 (а,б,в)			5 (г,д,е)			шт./ куб.м.	в т.ч. подлежит рубке, %
	Н	З	Н	З	Н	З	Н	З	Н	З	Н	З	О	Н	З	О		
1	2	3	4	5	6	7	8	9	10	11	12	13	14	15	16	17	18	19
8	1		2			2		1		1					1		7/ 0,21	1,2
12	1		2			2		1		1					1		7/ 0,49	1,2
16	3		7			6		3		3					3		22/ 3,08	3,6
20	4		8			7		4		4					4		27/ 6,75	4,7
24			4			4		2	2	2				2	2		14/ 5,46	4,8
28	1		1			1		1		1					1		5/ 2,8	1,2
32			1			1											2/ 1,54	
-																	0/ 0	
-																	0/ 0	
-																	0/ 0	
итого, шт	10		25			23		12	2	12				2	12		84	16,7
итого, куб.м.	2,1		6,1			5,7		2,9	0,8	2,9				0,8	2,9		20,5	18,0
итого, куб.м. %	10,2		29,9			27,8		14,1	3,9	14,1				3,9	14,1		100	18

Порода3: Д. СКС породы: 2,99.

Степени толщины см		Количество деревьев по категориям состояния, шт.															Всего		
		1		2		3		4		5		5 (а,б,в)			5 (г,д,е)			шт./ куб.м.	в т.ч. [*] подлежит рубке, %
		Н	З	Н	З	Н	З	Н	З	Н	З	О	Н	З	О				
1	2	3	4	5	6	7	8	9	10	11	12	13	14	15	16	17	18	19	
8			1														1/ 0,02		
12	1		1			1		1		1					1		5/ 0,35	2,4	
16	2		3			2		2		2					2		11/ 1,54	4,9	
20	2		4			3		3		3					3		15/ 3,6	7,3	
24	1		2			2		1		2					2		8/ 3,04	4,9	
28			1														1/ 0,56		
-																	0/ 0		
-																	0/ 0		
-																	0/ 0		
-																	0/ 0		
итого, шт	6		12			8		7		8					8		41	19,5	
итого, куб.м.	1,2		2,8			1,8		1,5		1,8					1,8		9,1	19,8	
итого, куб.м. %	13,2		30,7			19,8		16,5		19,8					19,8		100	19,8	

Абрис участка леса

Масштаб 1:5000



Условные обозначения:		граница мероприятия		ленты перече́та		BCP
-----------------------	--	---------------------	--	-----------------	--	-----

№ квартала	№ выдела	№ ЛП выдела	Размеры ленты (круговой площадки) перече́та					Координаты ПП	
			№ ленты	Длина, м	Ширина, м	Радиус, м	Площадь, га		
15	12	-	I	350	30	-	1,05	43,296	46,61585
								43,2992	46,61551

Номера точек	Координаты		Длина, м
1->2	43,29464°	46,61487°	199,8
2->3	43,29544°	46,61708°	526,6
3->4	43,30017°	46,61675°	141,3
4->5	43,30112°	46,61791°	137,9
5->6	43,30128°	46,61622°	77,2
6->7	43,30161°	46,61538°	105
7->1	43,30125°	46,61418°	737,1

Исполнитель работ по проведению лесопатологического обследования:

Фамилия, имя

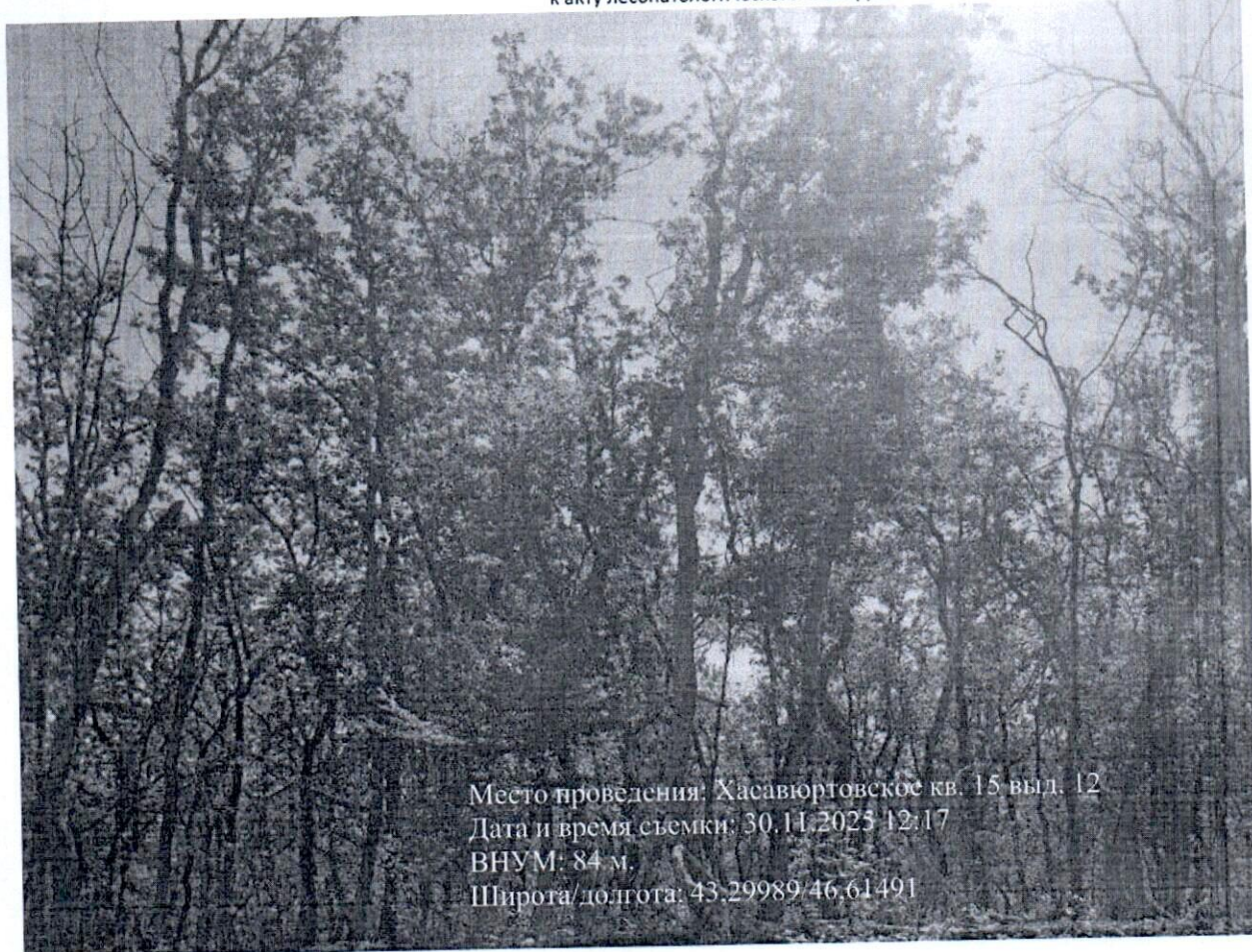
и отчество (при наличии)

Гасайниев Б.М.

Подпись

Дата составления документа:

25.12.2025 года.



Место проведения: Хасавюртовское кв. 15 выд. 12
Дата и время съемки: 30.11.2023 12:17
ВНУМ: 84 м.
Широта/долгота: 43.29989/46.61491

