

УТВЕРЖДАЮ:

Зам. председателя Комитета по ЛХ РД
А.Р. Муртазаев
30.12.2025



Акт
лесопатологического обследования № 31-3-67-ВСП-Кизилюртовское

лесных насаждений Хасавюртовское (лесничество)
Республика Дагестан (субъект Российской Федерации)

Способ лесопатологического обследования: 1. Визуальный ☐
2. Инструментальный ☒

Место проведения:

| Участковое лесничество | Урочище | Квартал | Выдел | Площадь выдела, га | Лесопатологический выдел | Площадь лесопатологического выдела, га |
|------------------------|---------|---------|-------|--------------------|--------------------------|--|
| Кизилюртовское | | 31 | 3 | 67 | - | 67 |

Лесопатологическое обследование проведено на общей площади 67 га.

Кадастровый номер участка:

(для участков, предоставленных в постоянное (бессрочное) пользование, аренду)

Документ о праве пользования:

Государственное задание, 27.12.2024, 342

(тип документа о праве пользования, дата, номер, вид разрешенного вида использования)

2. Инструментальное (детальное) обследование лесных насаждений.

(раздел включается в акт в случае проведения лесопатологического обследования инструментальным способом)

2.1 Лесничество Хасавюртовское Участковое лесничество Кизилюртовское

Урочище (дача) _____ Квартал 31 Выдел 3

Лесопатологический выдел - _____

Наличие ограничений или особенностей участка, влияющих на назначение СОМ:

имеется угроза увеличения пожарной безопасности в лесах

(отметка о наличии ООПТ, ОЗУ, водоохранной зоны, радиоактивного загрязнения лесов, угрозы возникновения очагов вредных организмов или пожарной опасности в лесах).

2.2. Фактическая таксационная характеристика лесного насаждения соответствует (не соответствует) таксационному описанию (нужное подчеркнуть).

Причины несоответствия: давность лесоустройства 10 и более лет

Ведомость насаждений с выявленными несоответствиями таксационным описаниям приведена в приложении 1 к Акту.

2.3. Состояние насаждений:

с нарушенной устойчивостью (средневзвешенная категория состояния $\geq 1,51$ - $\leq 4,50$)

☒

с утраченной устойчивостью (средневзвешенная категория состояния $\geq 4,51$)

☐

устойчивое (средневзвешенная категория состояния $< 1,50$)

☐

2.4. Причины ослабления, повреждения, средневзвешенная категория состояния насаждения:

Воздействия шквалистых и ураганных ветров прошлых лет, повлекшие слом стволов деревьев, Воздействия сильных ветров прошлых лет, повлекшие наклон более 10° , изгиб или вывал деревьев,
СКС: 2.86

2.4.1. Заселено (отработано) стволовыми вредителями:

| Вид вредителя | Порода | Встречаемость заселенных деревьев, % от запаса породы | Встречаемость отработанных деревьев, % от запаса породы | Степень заселения лесного насаждения (слабая, средняя, сильная) |
|---------------|--------|---|---|---|
| 1 | 2 | 3 | 4 | 5 |

2.4.2. Повреждено огнем:

| Вид пожара | Порода | Состояние корневых лап | | Состояние корневой шейки | | Высушивание луба | | Обугленность древесины более 1/3 высоты ствола | |
|------------|--------|-----------------------------------|--|--|--|--|--|--|--|
| | | процент поврежденных огнем корней | процент деревьев с данным повреждением | Обугленность древесины корневой шейки по окружности (1/4; 2/4; 3/4; более 3/4) | процент деревьев с данным повреждением | по окружности (1/4; 2/4; 3/4; более 3/4) | процент деревьев с данным повреждением | по окружности ствола (менее 1/2; более 1/2) | процент деревьев с данным повреждением |
| 1 | 2 | 3 | 4 | 5 | 6 | 7 | 8 | 9 | 10 |

2.4.3. Поражено болезнями:

| Болезнь/возбудитель | Порода | Встречаемость, % от запаса насаждения | Степень поражения лесного насаждения (слабая, средняя, сильная) |
|---------------------|--------|---------------------------------------|---|
| 1 | 2 | 3 | 4 |

2.5. Выборке подлежит 44.8% деревьев (указывается общий % запаса деревьев, подлежащий рубке, от общего запаса насаждения), в том числе:

без признаков ослабления % (причины назначения);
ослабленных % (причины назначения);
сильно ослабленных % (причины назначения);
усыхающих % (причины назначения);
свежего сухостоя %,
свежего ветровала %;
свежего бурелома %;
старого сухостоя %;
старого ветровала 26.4%;
старого бурелома 18.4%;

2.6. Полнота лесного насаждения после уборки деревьев, подлежащих рубке, составит 0.4

Критическая полнота для данной категории лесных насаждений и преобладающей породы составляет 0.3

ЗАКЛЮЧЕНИЕ к инструментальному обследованию участка.

В выделе 3 площадью 67 га, состав 10Д+Я+Кл+В, полнота 0,6, СКС насаждения равна 2,86 - насаждение сильно ослабленное, в том числе СКС по породам: Дуб-2,86, Ясень-1,0, Клен-1,0, Вяз-1,0. По состоянию насаждения мероприятия назначается ВСП. Согласно п.9 приказа МПР №910 от 09.11.2020 "Лесопатологические обследования проводятся в отношении лесных насаждений во время вегетационного периода с момента полного распускания листвы (хвой) и до начала массовой сезонной дехромиции (изменение цвета хвои и листвы, являющейся естественным процессом подготовки листопадных деревьев к зимнему периоду). В вечнозеленых лесных насаждениях (8 единиц и более вечнозеленых и хвойных (за исключением лиственницы) пород в породном составе), а также в лесных насаждениях, поврежденных ветрами (ветровал, бурелом) и верховыми пожарами, лесопатологические обследования проводятся в течение года.

| Участковое лесничество | Урочище (дача) | Квартал | Выдел | Площадь выдела, га | Лесопатологический выдел | Площадь лесопатологического выдела, га | Вид мероприятия | Площадь мероприятия, га | Породы | Доля выбираемой древесины по запасу, % | Рекомендуемый срок проведения мероприятия, до |
|---------------------------|-------------------|---------|-------|-----------------------|-----------------------------|--|-----------------------------------|-------------------------------|--------|---|--|
| 1 | 2 | 3 | 4 | 5 | 6 | 7 | 8 | 9 | 10 | 11 | 12 |
| Кизилюртовское | | 31 | 3 | 67 | - | 67 | Выборочная санитарная рубка | 67 | Дуб | 46.6 | 29.12.2027 |

Ведомость временной пробной площади и абрис участка прилагаются (приложение 2 и 3 к Акту).

РЕКОМЕНДАЦИИ по проведению мероприятий, не относящихся к мероприятиям по предупреждению распространения вредных организмов.
нет

Дата проведения ЛПО: 03.12.2025
Дата составления документа: 29.12.2025

Исполнитель работ по проведению лесопатологического обследования:

заместитель руководителя
(Руководитель юридического лица,
индивидуальный предприниматель,
гражданин, иное уполномоченное лицо)

Гасайниев Багатыр
Магомедрасулович
(фамилия, имя, отчество
(последнее при наличии))

ГОСУДАРСТВЕННОЕ
БЮДЖЕТНОЕ УЧРЕЖДЕНИЕ
РЕСПУБЛИКИ ДАГЕСТАН
"РЕСПУБЛИКАНСКИЕ
ЛЕСА"
(организация)

+7 988 293-27-92
(телефон)

ДОКУМЕНТ ПОДПИСАН
ЭЛЕКТРОННОЙ ПОДПИСЬЮ

Сертификат: 143648051075547189367959257912000389955

Владелец: ГОСУДАРСТВЕННОЕ БЮДЖЕТНОЕ
УЧРЕЖДЕНИЕ РЕСПУБЛИКИ ДАГЕСТАН \"
РЕСПУБЛИКАНСКИЕ ЛЕСА\"

Действителен: с 20.12.2024 по 15.03.2026

29.12.2025
(дата)

Ведомость участков леса с выявленными несоответствиями таксационным описаниям

Субъект Российской Федерации Республика Дагестан Лесничество Хасавюртовское
Участковое лесничество Кизилюртовское Урочище (дача)

| Год проведения лесоустройства | Номер квартала | Номер выдела | Площадь выдела, га | Целевое назначение лесов | Категория защитных лесов | ОЗУ | Источник данных | Номер лесопатологического выдела | Площадь лесопатологического выдела, га | Таксационная характеристика | | | | | | | | | Заложено пробных площадей | |
|-------------------------------|----------------|--------------|--------------------|--------------------------|--------------------------|-----|-----------------|----------------------------------|--|----------------------------------|------------------------------|--------------|-------------------|---------------------|----------------|---------|---------|-------------------|---------------------------|-------------------|
| | | | | | | | | | | состав | порода | возраст, лет | средняя высота, м | средний диаметр, см | тип леса | полнота | бонитет | запас, куб. м /га | количество, шт. | Общая площадь, га |
| 1 | 2 | 3 | 4 | 5 | 6 | 7 | 8 | 9 | 10 | 11 | 12 | 13 | 14 | 15 | 16 | 17 | 18 | 19 | 20 | 21 |
| 2005 | 31 | 3 | 67 | Защитные леса | Лесостепные леса | | ТО | х | х | 1 ярус древостоя 10ДЧП+ЯО+КЛП | Дуб черешчатый порослевой | 90 | 14 | 36 | Свежая дубрава | 0.6 | 5 | 100 | 2 | 2.5 |
| | | | | | | | | | | | Ясень обыкновенный (высокий) | | | | | | | | | |
| | | | | | | | | | | | Клен полевой | | | | | | | | | |
| | | | | | | | | | | | | | | | | | | | | |
| | | | | | | | Ф | - | 67 | 1 ярус древостоя 10Д+Я+КЛ+В | Дуб | 110 | 16 | 32 | | 0.6 | | 140 | | |
| | | | | | | | | | | | Ясень | | | | | | | | | |
| | | | | | | | | | | | Клен | | | | | | | | | |
| | | | | | | | | | | | Вяз (ильм) | | | | | | | | | |

Условные обозначения:
ТО - таксационные описания; Ф - фактическая характеристика лесного насаждения

Исполнитель работ по проведению лесопатологического обследования:

заместитель руководителя
(Руководитель юридического лица, индивидуальный предприниматель, гражданин, иное уполномоченное лицо)

Гасайниев Багатыр Магомедрасулович
(фамилия, имя, отчество (последнее при наличии))

ГОСУДАРСТВЕННОЕ БЮДЖЕТНОЕ УЧРЕЖДЕНИЕ РЕСПУБЛИКИ ДАГЕСТАН "РЕСПУБЛИКАНСКИЕ ЛЕСА"

(организация)

+7 988 293-27-92

(телефон)

ДОКУМЕНТ ПОДПИСАН
ЭЛЕКТРОННОЙ ПОДПИСЬЮ

Сертификат: 143648051075547189367959257912000389955

Владелец: ГОСУДАРСТВЕННОЕ БЮДЖЕТНОЕ УЧРЕЖДЕНИЕ РЕСПУБЛИКИ ДАГЕСТАН \"/>

Действителен: с 20.12.2024 по 15.03.2026

(подпись)

29.12.2025
(дата)

Результаты проведения лесопатологического обследования лесных насаждений за декабрь 2025 г.

Субъект Российской Федерации
Участковое лесничество

Республика Дагестан
Кизилюртовское

Лесничество
Урочище (дача)

Хасавюртовское

[illegible]

Условные обозначения:
Н - деревья не подлежат рубке; Р - деревья подлежат рубке.

Исполнитель работ по проведению лесопатологического обследования:

| | | | |
|---|---|---|------------------|
| заместитель руководителя | Гасайниев Багатыр Магомедрасулович | ГОСУДАРСТВЕННОЕ БЮДЖЕТНОЕ УЧРЕЖДЕНИЕ РЕСПУБЛИКИ ДАГЕСТАН "РЕСПУБЛИКАНСКИЕ ЛЕСА" | +7 988 293-27-92 |
| (Руководитель юридического лица, индивидуальный предприниматель, гражданин, иное уполномоченное лицо) | (фамилия, имя, отчество (последнее при наличии)) | (организация) | (телефон) |

| | |
|---|--|
| ДОКУМЕНТ ПОДПИСАН ЭЛЕКТРОННОЙ ПОДПИСЬЮ | |
| Сертификат: | 143648051075547189367959257912000389955 |
| Владелец: | ГОСУДАРСТВЕННОЕ БЮДЖЕТНОЕ УЧРЕЖДЕНИЕ РЕСПУБЛИКИ ДАГЕСТАН \" РЕСПУБЛИКАНСКИЕ ЛЕСА\" |
| Действителен: | с 20.12.2024 по 15.03.2026 |

29.12.2025
(дата)

Результаты проведения лесопатологического обследования лесных насаждений, поврежденных вредителями леса (хвое-листогрызущими) за декабрь 2025 г.

Субъект Российской Федерации
Участковое лесничество

Республика Дагестан
Кизилюртовское

Лесничество
Урочище (дача)

Хасавюртовское

| 1 | 2 | 3 | 4 | 5 | 6 | 7 | Таксационная характеристика лесного насаждения | | | | | | | | | 17 | 18 | Распределение деревьев по степени объедания кроны, % от числа стволов | | | | 23 |
|----------------|--------------|--------------------|--------------------------|--------------------------|----------------------------------|--|--|--------|---------|-------------------|---------------------|----------|---------|---------|------------------|---------------|---|---|---------|---------|----------|-------------------------|
| | | | | | | | 8 | 9 | 10 | 11 | 12 | 13 | 14 | 15 | 16 | | | 19 | 20 | 21 | 22 | |
| Номер квартала | Номер выдела | Площадь выдела, га | Целевое назначение лесов | Категория защитных лесов | Номер лесопатологического выдела | Площадь лесопатологического выдела, га | состав | порода | возраст | средняя высота, м | средний диаметр, см | тип леса | полнота | бонитет | запас, куб.м./га | Вид вредителя | Доля поврежденных деревьев, % от количества | до 25 | 25 - 50 | 25 - 50 | более 75 | Фаза развития вредителя |

Исполнитель работ по проведению лесопатологического обследования:

заместитель руководителя
(Руководитель юридического лица, индивидуальный предприниматель, гражданин, иное уполномоченное лицо)

Гасайниев Багатыр Магомедрасулович
(фамилия, имя, отчество (последнее при наличии))

ГОСУДАРСТВЕННОЕ БЮДЖЕТНОЕ УЧРЕЖДЕНИЕ РЕСПУБЛИКИ ДАГЕСТАН "РЕСПУБЛИКАНСКИЕ ЛЕСА"
(организация)

+7 988 293-27-92
(телефон)

ДОКУМЕНТ ПОДПИСАН
ЭЛЕКТРОННОЙ ПОДПИСЬЮ

Сертификат: 143648051075547189367959257912000389955

Владелец: ГОСУДАРСТВЕННОЕ БЮДЖЕТНОЕ УЧРЕЖДЕНИЕ РЕСПУБЛИКИ ДАГЕСТАН \"/>

Действителен: с 20.12.2024 по 15.03.2026

(подпись)

29.12.2025

(дата)

Результаты проведения лесопатологического обследования лесных насаждений с использованием авиационных средств

| | | | |
|---|----------------------------|--|-----------------------|
| Субъект Российской Федерации | <u>Республика Дагестан</u> | Лесничество | <u>Хасавюртовское</u> |
| Участковое лесничество | <u>Кизилюртовское</u> | Урочище (дача) | <u></u> |
| Государственный знак летательного аппарата | <u></u> | Регистрационный знак летательного аппарата | <u></u> |
| Изготовитель | <u></u> | Тип летательного аппарата | <u></u> |
| Серийный идентификационный номер воздушного судна | <u></u> | | |
| Дата вылета | <u></u> | Местное время вылета | <u></u> |
| Пункт вылета | <u></u> | Время полёта | <u></u> |

| 1 | 2 | 3 | 4 | 5 | 6 | Доля усыхающих и погибших деревьев, % | | | | | | | Степень повреждения полога, % | | 16 | 17 | Назначенные мероприятия | | |
|----------------|--------------|----------------------------------|--|--|---------------------|---------------------------------------|------------------|------------------|-----------------|----------------|-----------------|----------------|-------------------------------|------------|--|---------------------------------|-------------------------|-------------|------------------|
| | | | | | | 7 | 8 | 9 | 10 | 11 | 12 | 13 | 14 | 15 | | | 18 | 19 | 20 |
| Номер квартала | Номер выдела | Номер лесопатологического выдела | Площадь лесопатологического выдела, га | Перечень таксационных выделов, входящих в лесопатологический выдел | Повреждаемая порода | усыхающие | свежий сухойстой | старый сухойстой | свежий ветровал | свежий бурелом | старый ветровал | старый бурелом | дефолиация | дехромация | Тип распределения поврежденных (погибших) деревьев (равномерное, групповое, куртинное, сплошное усыхание (повреждение) | Причины ослабления, повреждения | ВИД | площадь, га | Сроки проведения |
| 1 | 2 | 3 | 4 | 5 | 6 | 7 | 8 | 9 | 10 | 11 | 12 | 13 | 14 | 15 | 16 | 17 | 18 | 19 | 20 |

Исполнитель работ по проведению лесопатологического обследования:

| | | | | | | | | | |
|---|--|---|--|------------------|--|--|--|------------|--|
| заместитель руководителя | | Государственное бюджетное учреждение Республики Дагестан "Республиканские леса" | | +7 988 293-27-92 | | Документ подписан электронной подписью | | 29.12.2025 | |
| (Руководитель юридического лица, индивидуальный предприниматель, гражданин, иное уполномоченное лицо) | | (организация) | | (телефон) | | (подпись) | | (дата) | |
| Гасайниев Багатыр Магомедрасулович | | Государственное бюджетное учреждение Республики Дагестан "Республиканские леса" | | +7 988 293-27-92 | | Документ подписан электронной подписью | | 29.12.2025 | |
| (фамилия, имя, отчество (последнее при наличии)) | | (организация) | | (телефон) | | (подпись) | | (дата) | |

Результаты проведения лесопатологического обследования лесных насаждений с использованием данных дистанционного зондирования Земли (авиационных и космических снимков)

| | | | |
|------------------------------|----------------------------|----------------|-----------------------|
| Субъект Российской Федерации | <u>Республика Дагестан</u> | Лесничество | <u>Хасавюртовское</u> |
| Участковое лесничество | <u>Кизилюртовское</u> | Урочище (дача) | <u></u> |

| 1 | 2 | 3 | 4 | 5 | Краткая таксационная характеристика лесных насаждений по данным лесоустройства | | | | | | | | Краткая характеристика материалов дистанционного зондирования Земли | | | | | 19 | 20 | 21 |
|----------------|--------------|--------------------------------------|----------------------------------|--|--|-----------------|-------------------|---------------------|---------------------------------------|-----------------------|---------|----------------------------------|---|-----------------------------------|---|---|--------------------------|--------------------------------|------------------------------------|-------------------------|
| | | | | | 6 | 7 | 8 | 9 | 10 | 11 | 12 | 13 | 14 | 15 | 16 | 17 | 18 | | | |
| Номер квартала | Номер выдела | Площадь лесотаксационного выдела, га | Номер лесопатологического выдела | Площадь лесопатологического выдела, га | породный состав | средний возраст | средняя высота, м | средний диаметр, см | тип леса/тип лесорастительных условий | относительная полнота | бонитет | общий запас древесины, куб. м/га | Тип и наименование летательного аппарата | Наименование съемочной аппаратуры | Режим съемки (панхроматический/мультиспектральный/гиперспектральный/красный/БИК/ИК) | Пространственное разрешение (для каждого режима), м | Дата съемки (дд.мм.гггг) | Дата дешифрирования (дд.мм.гг) | Предполагаемая причина повреждения | Площадь повреждения, га |

Исполнитель работ по проведению лесопатологического обследования:

заместитель руководителя
(Руководитель юридического лица, индивидуальный предприниматель, гражданин, иное уполномоченное лицо)

Гасайниев Багатыр
Магомедрасулович
(фамилия, имя, отчество
(последнее при наличии))

ГОСУДАРСТВЕННОЕ
БЮДЖЕТНОЕ УЧРЕЖДЕНИЕ
РЕСПУБЛИКИ ДАГЕСТАН
"РЕСПУБЛИКАНСКИЕ
ЛЕСА"
(организация)

+7 988 293-27-92
(телефон)

ДОКУМЕНТ ПОДПИСАН
ЭЛЕКТРОННОЙ ПОДПИСЬЮ

Сертификат: 143648051075547189367959257912000389955

Владелец: ГОСУДАРСТВЕННОЕ БЮДЖЕТНОЕ
УЧРЕЖДЕНИЕ РЕСПУБЛИКИ ДАГЕСТАН \"
РЕСПУБЛИКАНСКИЕ ЛЕСА\"

Действителен: с 20.12.2024 по 15.03.2026

(подпись)

29.12.2025
(дата)

Абрис участка леса

М 1:5000

| N квартала | N выдела | N лесопатологического выдела | Размеры ленты (круговой площадки) перече́та | | | | | Координаты начала, конца и поворотных точек лент перече́та/центров круговых площадок перече́та | |
|------------|----------|------------------------------|---|----------|-----------|-----------|-------------|--|----------|
| | | | N ленты (площадки) | длина, м | ширина, м | радиус, м | площадь, га | | |
| 31 | 3 | - | 1 | 800 | 20 | | 1.6 | 43.24519 | 46.98234 |
| 31 | 3 | - | 2 | 450 | 20 | | 0.9 | 46.97075 | 43.24304 |

Пространственное размещение лесопатологических выделов (включается в Акт при выделении лесопатологических выделов, для указания пространственного расположения поврежденных и погибших насаждений)

| Номера точек | Координаты | | Длина, м |
|--------------|------------|----------|----------|
| 1-2 | 43.2472 | 46.982 | 456.1 |
| 2-3 | 43.24168 | 46.96902 | 361.7 |
| 3-4 | 43.24051 | 46.98126 | 172.6 |
| 4-1 | 43.24421 | 46.98743 | 552 |

Исполнитель работ по проведению лесопатологического обследования:

заместитель руководителя
(Руководитель юридического лица, индивидуальный предприниматель, гражданин, иное уполномоченное лицо)

Гасайниев Багатыр
Магомедрасулович
(фамилия, имя, отчество
(последнее при наличии))

ГОСУДАРСТВЕННОЕ
БЮДЖЕТНОЕ УЧРЕЖДЕНИЕ
РЕСПУБЛИКИ ДАГЕСТАН
"РЕСПУБЛИКАНСКИЕ
ЛЕСА"
(организация)

+7 988 293-27-92
(телефон)

| ДОКУМЕНТ ПОДПИСАН ЭЛЕКТРОННОЙ ПОДПИСЬЮ | |
|---|--|
| Сертификат: | 143648051075547189367959257912000389955 |
| Владелец: | ГОСУДАРСТВЕННОЕ БЮДЖЕТНОЕ УЧРЕЖДЕНИЕ РЕСПУБЛИКИ ДАГЕСТАН \" РЕСПУБЛИКАНСКИЕ ЛЕСА\" |
| Действителен: | с 20.12.2024 по 15.03.2026 |
| | (подпись) |

29.12.2025
(дата)

ВРЕМЕННАЯ ПРОБНАЯ ПЛОЩАДЬ № 1, 2

1.1 Субъект Российской Федерации: Республика Дагестан
Лесничество Хасавюртовское
Участковое лесничество: Кизилюртовское
Урочище (дача): -
Квартал 31 Выдел 3 Площадь выдела 67,0 га.
Лесопатологический выдел: - Площадь лесопатологического выдела 67 га.

1.2 Метод перече́та: ленточная пробная площадь.

Количество лент / площадок: 2
Размеры площадок (длина x ширина/радиус): 800x20 м.; 450x20 м.
Размер временной пробной площади: Размер временной пробной площади: 2,5 га

1.3 Фактичекая таксационная характеристика насаждения:

Состав: 10Д+Я+Кл+В возраст 110 лет тип леса СВДЧП
полнота 0,6; бонитет 5; запас на га 140 кбм.
возобновление отсутствует.

1.4 Номер очага вредных организмов: б/н.

Тип очага вредных организмов: -

Фаза развития очага вредных организмов: -

1.5 Причина ослабления, повреждения насаждения и время:


воздействия сильных ветров прошлых лет, повлекшие наклон более 10°, изгиб или вывал деревьев (код 821); воздействия шквалистых и ураганных ветров прошлых лет, повлекшие слом стволов деревьев (код 822). Время повреждения: гг.

Состояние насаждения: сильно ослабленное, Средневзвешенная категория состояния насаждения: 2,86.

1.6 Назначенные мероприятия: ВСП.

Исполнитель работ по проведению лесопатологического обследования:

Фамилия, имя

и отчество (при наличии) Гасайниев Б.М. Подпись 

Дата составления документа: 29.12.2025 года.

ВЕДОМОСТЬ ПЕРЕЧЕТА ДЕРЕВЬЕВ

Итоговая ведомость по насаждению. СКС насаждения: 2,86.

| Итоговая ведомость по насаждению. СКС насаждения: 2,86. | | | | | | | | | | | | | | | | | | |
|---|--|---|---|---|---|---|---|---|-------|----|-----------|----|----|-----------|----|----|-------------|--------------------------------|
| Ступени толщины см | Количество деревьев по категориям состояния, шт. | | | | | | | | | | | | | | | | Всего | |
| | 1 | | 2 | | 3 | | 4 | | 5 | | 5 (а,б,в) | | | 5 (г,д,е) | | | шт./ куб.м. | в т.ч. подлежит рубке, % |
| | Н | З | Н | З | Н | З | Н | З | Н | З | О | Н | З | О | | | | |
| 1 | 2 | 3 | 4 | 5 | 6 | 7 | 8 | 9 | 10 | 11 | 12 | 13 | 14 | 15 | 16 | 17 | 18 | 19 |
| 8 | 2 | | | | | | | | | | | | | | | | 2/ 0,06 | |
| 12 | 4 | | | | | | | | | | | | | | | | 4/ 0,32 | |
| 16 | 13 | | | | | | | | | | | | | | | | 13/ 2,21 | |
| 20 | 20 | | | | | | | | 2 | | | | | 2 | | | 22/ 6,6 | 0,6 |
| 24 | 18 | | | | | | | | 6 | | | | | 6 | | | 24/ 11,28 | 1,8 |
| 28 | 15 | | | | | | | | 15 | | | | | 15 | | | 30/ 20,4 | 4,5 |
| 32 | 40 | | | | | | | | 34 | | | | | 34 | | | 74/ 70,3 | 10,2 |
| 36 | 50 | | | | | | | | 45 | | | | | 45 | | | 95/ 117,8 | 13,5 |
| 40 | 25 | | | | | | | | 22 | | | | | 22 | | | 47/ 74,26 | 6,6 |
| более 40 | 12 | | | | | | | | 10 | | | | | 10 | | | 22/ 46,97 | 3 |
| итого, шт | 199 | | | | | | | | 134 | | | | | 134 | | | 333 | 40,2 |
| итого, куб.м. | 193,3 | | | | | | | | 156,9 | | | | | 156,9 | | | 350,2 | 44,8 |
| итого, куб,% | 55,2 | | | | | | | | 44,8 | | | | | 44,8 | | | 100 | 44,8 |

Порода 1: Д. СКС породы: 2,86.

| Порода 1: Д. СКС породы: 2,86. | | | | | | | | | | | | | | | | | | |
|--------------------------------|--|---|---|---|---|---|---|---|-------|----|-----------|----|-----------|-------|-------------|--------------------------------|-----------|------|
| Ступени толщины см | Количество деревьев по категориям состояния, шт. | | | | | | | | | | | | | | | | Всего | |
| | 1 | | 2 | | 3 | | 4 | | 5 | | 5 (а,б,в) | | 5 (г,д,е) | | шт./ куб.м. | в т.ч. подлежит рубке, % | | |
| | Н | З | Н | З | Н | З | Н | З | Н | З | Н | З | О | Н | | | З | О |
| 1 | 2 | 3 | 4 | 5 | 6 | 7 | 8 | 9 | 10 | 11 | 12 | 13 | 14 | 15 | 16 | 17 | 18 | 19 |
| 16 | 1 | | | | | | | | | | | | | | | | 1/ 0,17 | |
| 20 | 3 | | | | | | | | 2 | | | | | 2 | | | 5/ 1,5 | 0,7 |
| 24 | 7 | | | | | | | | 6 | | | | | 6 | | | 13/ 6,11 | 2,1 |
| 28 | 13 | | | | | | | | 12 | | | | | 12 | | | 25/ 17 | 4,3 |
| 32 | 38 | | | | | | | | 34 | | | | | 34 | | | 72/ 68,4 | 12,1 |
| 36 | 50 | | | | | | | | 45 | | | | | 45 | | | 95/ 117,8 | 16,1 |
| 40 | 25 | | | | | | | | 22 | | | | | 22 | | | 47/ 74,26 | 7,9 |
| 44 | 7 | | | | | | | | 7 | | | | | 7 | | | 14/ 27,02 | 2,5 |
| 48 | 3 | | | | | | | | 3 | | | | | 3 | | | 6/ 13,98 | 1,1 |
| более 48 | 2 | | | | | | | | | | | | | | | | 2/ 5,96 | |
| итого, шт | 149 | | | | | | | | 131 | | | | | 131 | | | 280 | 46,8 |
| итого, куб.м. | 177,3 | | | | | | | | 154,9 | | | | | 154,9 | | | 332,2 | 46,6 |
| итого, куб,% | 53,4 | | | | | | | | 46,6 | | | | | 46,6 | | | 100 | 46,6 |

Порода2: Я. СКС породы: 1.

[illegible]

Порода3: Кл. СКС породы: 1.

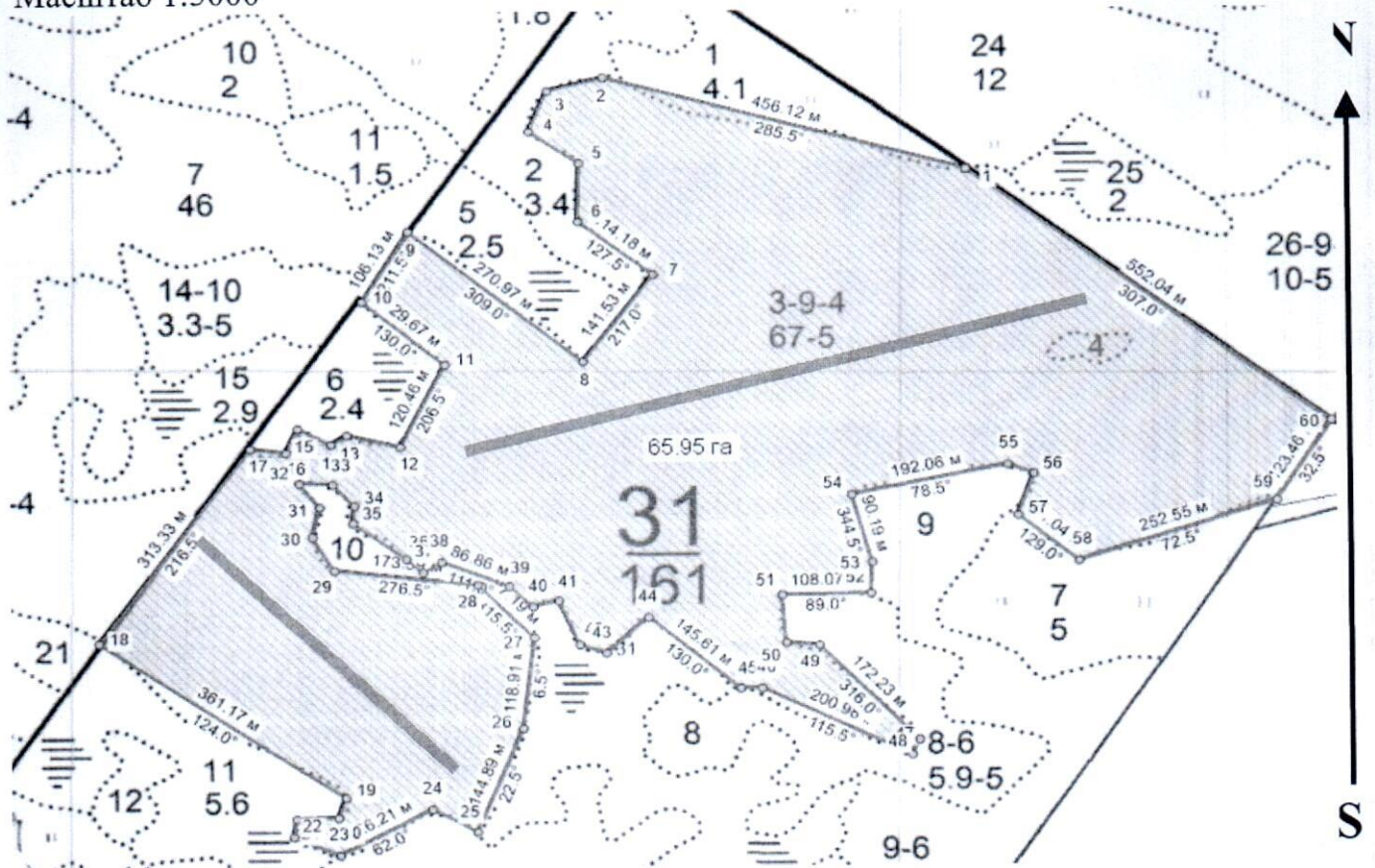
[illegible]

Порода4: В. СКС породы: 2,43.

[illegible]

Абрис участка леса

Масштаб 1:5000



| | | | | | | |
|-----------------------|--|----------------|--|-------------------|--|-----|
| Условные обозначения: | | граница выдела | | ленты перечета | | ВСП |
|-----------------------|--|----------------|--|-------------------|--|-----|

| № квартала | № выдела | № ЛП выдела | Размеры ленты (круговой площадки) перечета | | | | | Координаты ПП | |
|------------|----------|-------------|--|----------|-----------|-----------|-------------|---------------|----------|
| | | | № ленты | Длина, м | Ширина, м | Радиус, м | Площадь, га | | |
| 31 | 3 | - | 1 | 800 | 20 | - | 1,60 | 43,24519 | 46,98234 |
| | | | | | | | | 43,24365 | 46,97254 |
| | | | 2 | 450 | 20 | | 0,90 | 43,24304 | 46,97075 |
| | | | | | | | | 43,23995 | 46,97432 |
| | | | 3 | | | | | | |
| | | | | | | | | | |

| Номера точек | Координаты | | Длина, м |
|--------------|------------|--|----------|
| 1->1 | | | |
| | | | |
| | | | |
| | | | |
| | | | |
| | | | |

Исполнитель работ по проведению лесопатологического обследования:

Фамилия, имя

и отчество (при наличии)

Гасайниев Б.М.

Подпись

Дата составления документа:

29.12.2025 года.

