

УТВЕРЖДАЮ:

Зам. председателя Комитета по КРР  
А. Р. Муртазаев  
30.12.2025



Акт  
лесопатологического обследования № И-35-32-18-БН-2025-Хасавюртовское

лесных насаждений Хасавюртовское (лесничество)  
Республика Дагестан (субъект Российской Федерации)

Способ лесопатологического обследования: 1. Визуальный ☐  
2. Инструментальный ☒

Место проведения:

Участковое лесничество	Урочище	Квартал	Выдел	Площадь выдела, га	Лесопатологический выдел	Площадь лесопатологического выдела, га
Хасавюртовское		35	32	18	-	18

Лесопатологическое обследование проведено на общей площади 18 га.

Кадастровый номер участка:

(для участков, предоставленных в постоянное (бессрочное) пользование, аренду)

Документ о праве пользования:

Государственное задание, 27.12.2024, 342

(тип документа о праве пользования, дата, номер, вид разрешенного вида использования)

## 2. Инструментальное (детальное) обследование лесных насаждений.

(раздел включается в акт в случае проведения лесопатологического обследования инструментальным способом)

2.1 Лесничество Хасавюртовское Участковое лесничество Хасавюртовское  
Урочище (дача) \_\_\_\_\_ Квартал 35 Выдел 32  
Лесопатологический выдел - \_\_\_\_\_

Наличие ограничений или особенностей участка, влияющих на назначение СОМ:

имеется угроза увеличения пожарной безопасности в лесах

(отметка о наличии ООПТ, ОЗУ, водоохранной зоны, радиоактивного загрязнения лесов, угрозы возникновения очагов вредных организмов или пожарной опасности в лесах).

2.2. Фактическая таксационная характеристика лесного насаждения соответствует (не соответствует) таксационному описанию (нужное подчеркнуть).

Причины несоответствия: давность лесоустройства 10 и более лет

Ведомость насаждений с выявленными несоответствиями таксационным описаниям приведена в приложении 1 к Акту.

2.3. Состояние насаждений:

с нарушенной устойчивостью (средневзвешенная категория состояния  $\geq 1,51$  -  $\leq 4,50$ )

☒

с утраченной устойчивостью (средневзвешенная категория состояния  $\geq 4,51$ )

☐

устойчивое (средневзвешенная категория состояния  $< 1,50$ )

☐

2.4. Причины ослабления, повреждения, средневзвешенная категория состояния насаждения:

Воздействия шквалистых и ураганных ветров прошлых лет, повлекшие слом стволов деревьев, Воздействия сильных ветров прошлых лет, повлекшие наклон более  $10^\circ$ , изгиб или вывал деревьев,  
СКС: 1.6

2.4.1. Заселено (отработано) стволовыми вредителями:

Вид вредителя	Порода	Встречаемость заселенных деревьев, % от запаса породы	Встречаемость отработанных деревьев, % от запаса породы	Степень заселения лесного насаждения (слабая, средняя, сильная)
1	2	3	4	5

2.4.2. Повреждено огнем:

Вид пожара	Порода	Состояние корневых лап		Состояние корневой шейки		Высушивание луба		Обугленность древесины более 1/3 высоты ствола	
		процент поврежденных огнем корней	процент деревьев с данным повреждением	Обугленность древесины корневой шейки по окружности (1/4; 2/4; 3/4; более 3/4)	процент деревьев с данным повреждением	по окружности (1/4; 2/4; 3/4; более 3/4)	процент деревьев с данным повреждением	по окружности ствола (менее 1/2; более 1/2)	процент деревьев с данным повреждением
1	2	3	4	5	6	7	8	9	10

2.4.3. Поражено болезнями:

Болезнь/возбудитель	Порода	Встречаемость, % от запаса насаждения	Степень поражения лесного насаждения (слабая, средняя, сильная)
1	2	3	4

2.5. Выборке подлежит 14.6% деревьев (указывается общий % запаса деревьев, подлежащий рубке, от общего запаса насаждения), в том числе:

без признаков ослабления % (причины назначения );  
ослабленных % (причины назначения );  
сильно ослабленных % (причины назначения );  
усыхающих % (причины назначения );  
свежего сухостоя %,  
свежего ветровала %;  
свежего бурелома %;  
старого сухостоя %;  
старого ветровала 11%;  
старого бурелома 3.6%;

2.6. Полнота лесного насаждения после уборки деревьев, подлежащих рубке, составит 0.5  
Критическая полнота для данной категории лесных насаждений и преобладающей породы составляет 0.0

**ЗАКЛЮЧЕНИЕ к инструментальному обследованию участка.**

В выделе 32, СКС насаждения составляет 1,60-насаждение ослабленное, в том числе СКС по породам: Дуб-2,03, Тополь-1,33, Ясень-1,43, Ильм-1, Клен-1. По состоянию насаждения мероприятия не назначаются. Согласно п.9 приказа МПР №910 от 09.11.2020 "Лесопатологические обследования проводятся в отношении лесных насаждений во время вегетационного периода с момента полного распускания листвы (хвои) и до начала массовой сезонной дехромации (изменение цвета хвои и листвы, являющейся естественным процессом подготовки листопадных деревьев к зимнему периоду). В вечнозеленых лесных насаждениях (8 единиц и более вечнозеленых и хвойных (за исключением лиственницы) пород в породном составе), а также в лесных насаждениях, поврежденных ветрами (ветровал, бурелом) и верховыми пожарами, лесопатологические обследования проводятся в течение года.

Участковое лесничество	Урочище (дача)	Квартал	Выдел	Площадь выдела, га	Лесопатологический выдел	Площадь лесопатологического выдела, га	Вид мероприятия	Площадь мероприятия, га	Породы	Доля выбираемой древесины по запасу, %	Рекомендуемый срок проведения мероприятия, до
1	2	3	4	5	6	7	8	9	10	11	12

Ведомость временной пробной площади и абрис участка прилагаются (приложение 2 и 3 к Акту).

РЕКОМЕНДАЦИИ по проведению мероприятий, не относящихся к мероприятиям по предупреждению распространения вредных организмов.  
нет

Дата проведения ЛПО: 30.11.2025  
Дата составления документа: 25.12.2025

Исполнитель работ по проведению лесопатологического обследования:

		ГОСУДАРСТВЕННОЕ БЮДЖЕТНОЕ УЧРЕЖДЕНИЕ РЕСПУБЛИКИ ДАГЕСТАН "РЕСПУБЛИКАНСКИЕ ЛЕСА"		ДОКУМЕНТ ПОДПИСАН ЭЛЕКТРОННОЙ ПОДПИСЬЮ	
заместитель руководителя	Гасайниев Багатыр Магомедрасулович		+7 988 293-27-92	Сертификат: 154421667363702336395561400660182793115	
(Руководитель юридического лица, индивидуальный предприниматель, гражданин, иное уполномоченное лицо)	(фамилия, имя, отчество (последнее при наличии))	(организация)	(телефон)	Владелец: Гасайниев Багатыр Магомедрасулович	
				Действителен: с 16.12.2025 по 11.03.2027	25.12.2025
				(подпись)	(дата)

**Ведомость участков леса с выявленными несоответствиями таксационным описаниям**

Субъект Российской Федерации Республика Дагестан Лесничество Хасавюртовское  
Участковое лесничество Хасавюртовское Урочище (дача)

Год проведения лесоустройства	Номер квартала	Номер выдела	Площадь выдела, га	Целевое назначение лесов	Категория защитных лесов	ОЗУ	Источник данных	Номер лесопатологического выдела	Площадь лесопатологического выдела, га	Таксационная характеристика								Заложено пробных площадей			
										состав	порода	возраст, лет	средняя высота, м	средний диаметр, см	тип леса	полнота	бонитет	запас, куб. м /га	количество, шт.	Общая площадь, га	
1	2	3	4	5	6	7	8	9	10	11	12	13	14	15	16	17	18	19	20	21	
2005	35	32	18	Защитные леса	Пустынные, полупустынные леса		ТО	х	х	1 ярус древостоя 4ДЧП2 ВЕЙ2ТБ 2ЯО+К ЛП+ГШ	Дуб черешчатый порослевой	50	12	16	Дубняк байрачный свежий	0.7	4	90	1	1.2	
											Вяз (ильм) листоватый (малый) (Берест)										
											Тополь белый (серебристый)										
											Ясень обыкновенный (высокий)										
											Клен полевой										
											Груша										
							Ф	-	18	1 ярус древостоя 4ДЗТ2Я 1ИЛП+КЛ	Дуб	60	16	18		0.6		120			
											Тополь										
											Ясень										
											Вяз (ильм) приземистый (ильмовник)										
											Клен										

Условные обозначения:  
ТО - таксационные описания; Ф - фактическая характеристика лесного насаждения

Исполнитель работ по проведению лесопатологического обследования:

<div>заместитель руководителя</div> <div>(Руководитель юридического лица, индивидуальный предприниматель, гражданин, иное уполномоченное лицо)</div>	<div>Гасайниев Багатыр Магомедрасулович</div> <div>(фамилия, имя, отчество (последнее при наличии))</div>	<div>ГОСУДАРСТВЕННОЕ БЮДЖЕТНОЕ УЧРЕЖДЕНИЕ РЕСПУБЛИКИ ДАГЕСТАН "РЕСПУБЛИКАНСКИЕ ЛЕСА"</div> <div>(организация)</div>	<div>+7 988 293-27-92</div> <div>(телефон)</div>	<div>ДОКУМЕНТ ПОДПИСАН ЭЛЕКТРОННОЙ ПОДПИСЬЮ</div> <div>Сертификат: 154421667363702336395561400660182793115</div> <div>Владелец: Гасайниев Багатыр Магомедрасулович</div> <div>Действителен: с 16.12.2025 по 11.03.2027</div> <div>(подпись)</div>	<div>25.12.2025</div> <div>(дата)</div>
--	---	---	--	---	---

# Результаты проведения лесопатологического обследования лесных насаждений за ноябрь 2025 г.

Субъект Российской Федерации  
Участковое лесничество

Республика Дагестан  
Хасавюртовское

Лесничество  
Урочище (дача)

Хасавюртовское

Номер квартала	Номер выдела	Площадь выдела, га	Целевое назначение лесов	Категория защитных лесов	ОЗУ	Номер лесопатологического выдела	Площадь лесопатологического выдела, га	Таксационная характеристика лесного насаждения								Число деревьев на временной пробной площади, шт.	Распределение деревьев по категориям состояния, % от запаса												Причина ослабления, повреждения	Подлежит рубке, % от запаса	Назначенные мероприятия				
								состав	порода	возраст	средняя высота, м	средний диаметр, см	тип леса	полнота	бонитет		запас, куб.м./га	без признаков ослабления		ослабленные		сильно ослабленные		усыхающие		свежий сухостой	свежий ветровал	свежий бурелом			старый сухостой	старый ветровал	старый бурелом		
																		Н	Р	Н	Р	Н	Р	Н	Р										
1	2	3	4	5	6	7	8	9	10	11	12	13	14	15	16	17	18	19	20	21	22	23	24	25	26	27	28	29	30	31	32	33	34	35	36
35	32	18	Защитные леса	Пустынные, полупустынные леса		-	18	1 ярус деревьев 4Д3 Т2 Я1 ИЛ П+ КЛ	Дуб	60	16	18	Дубняк байрачный свежий	0.6	4	120	268	74.2												16.8	9	Воздействия сильных ветров прошлых лет, повлекшие наклон более 10°, изгиб или вывал деревьев, Воздействия шквалистых и ураганных ветров прошлых лет, повлекшие слом стволов деревьев			
									Тополь								142	91.8												8.2		Воздействия сильных ветров прошлых лет, повлекшие наклон более 10°, изгиб или вывал деревьев, Воздействия шквалистых и ураганных			

[illegible]



Условные обозначения:  
Н - деревья не подлежат рубке; Р - деревья подлежат рубке.

Исполнитель работ по проведению лесопатологического обследования:

<div>заместитель руководителя</div> <div>(Руководитель юридического лица, индивидуальный предприниматель, гражданин, иное уполномоченное лицо)</div>	<div>Гасайниев Багатыр Магомедрасулович</div> <div>(фамилия, имя, отчество (последнее при наличии))</div>	<div>ГОСУДАРСТВЕННОЕ БЮДЖЕТНОЕ УЧРЕЖДЕНИЕ РЕСПУБЛИКИ ДАГЕСТАН "РЕСПУБЛИКАНСКИЕ ЛЕСА"</div> <div>(организация)</div>	<div>+7 988 293-27-92</div> <div>(телефон)</div>	<div>ДОКУМЕНТ ПОДПИСАН ЭЛЕКТРОННОЙ ПОДПИСЬЮ</div> <div>Сертификат: 154421667363702336395561400660182793115</div> <div>Владелец: Гасайниев Багатыр Магомедрасулович</div> <div>Действителен: с 16.12.2025 по 11.03.2027</div> <div>(подпись)</div>	<div>25.12.2025</div> <div>(дата)</div>
--	---	---	--	---	---

Результаты проведения лесопатологического обследования лесных насаждений, поврежденных вредителями леса (хвое-листогрызущими) за ноябрь 2025 г.

Субъект Российской Федерации Республика Дагестан Лесничество Хасавюртовское  
Участковое лесничество Хасавюртовское Урочище (дача)

1	2	3	4	5	6	7	Таксационная характеристика лесного насаждения									17	18	Распределение деревьев по степени объедания кроны, % от числа стволов				23
							8	9	10	11	12	13	14	15	16			19	20	21	22	
Номер квартала	Номер выдела	Площадь выдела, га	Целевое назначение лесов	Категория защитных лесов	Номер лесопатологического выдела	Площадь лесопатологического выдела, га	состав	порода	возраст	средняя высота, м	средний диаметр, см	тип леса	полнота	бонитет	запас, куб.м./га	Вид вредителя	Доля поврежденных деревьев, % от количества	до 25	25 - 50	25 - 50	более 75	Фаза развития вредителя

Исполнитель работ по проведению лесопатологического обследования:

заместитель руководителя  
(Руководитель юридического лица, индивидуальный предприниматель, гражданин, иное уполномоченное лицо)

Гасайниев Багатыр Магомедрасулович  
(фамилия, имя, отчество  
(последнее при наличии))

ГОСУДАРСТВЕННОЕ  
БЮДЖЕТНОЕ УЧРЕЖДЕНИЕ  
РЕСПУБЛИКИ ДАГЕСТАН  
"РЕСПУБЛИКАНСКИЕ  
ЛЕСА"  
(организация)

+7 988 293-27-92  
(телефон)

ДОКУМЕНТ ПОДПИСАН  
ЭЛЕКТРОННОЙ ПОДПИСЬЮ

Сертификат: 154421667363702336395561400660182793115  
Владелец: Гасайниев Багатыр Магомедрасулович  
Действителен: с 16.12.2025 по 11.03.2027  
(подпись)

25.12.2025  
(дата)

**Результаты проведения лесопатологического обследования лесных насаждений с использованием авиационных средств**

Субъект Российской Федерации	<u>Республика Дагестан</u>	Лесничество	<u>Хасавюртовское</u>
Участковое лесничество	<u>Хасавюртовское</u>	Урочище (дача)	<u></u>
Государственный знак летательного аппарата	<u></u>	Регистрационный знак летательного аппарата	<u></u>
Изготовитель	<u></u>	Тип летательного аппарата	<u></u>
Серийный идентификационный номер воздушного судна	<u></u>		
Дата вылета	<u></u>	Местное время вылета	<u></u>
Пункт вылета	<u></u>	Время полёта	<u></u>

Номер квартала	Номер выдела	Номер лесопатологического выдела	Площадь лесопатологического выдела, га	Перечень таксационных выделов, входящих в лесопатологический выдел	Повреждаемая порода	Доля усыхающих и погибших деревьев, %							Степень повреждения полога, %		Тип распределения поврежденных (погибших) деревьев (равномерное, групповое, куртинное, сплошное усыхание (повреждение)	Причины ослабления, повреждения	Назначенные мероприятия		
						усыхающие	свежий сухойстой	старый сухойстой	свежий ветровал	свежий бурелом	старый ветровал	старый бурелом	дефолиация	дехромация			ВИД	площадь, га	Сроки проведения
1	2	3	4	5	6	7	8	9	10	11	12	13	14	15	16	17	18	19	20

Исполнитель работ по проведению лесопатологического обследования:

заместитель руководителя		Государственное бюджетное учреждение Республики Дагестан "Республиканские Леса"		Документ подписан электронной подписью	
Гасайниев Багатыр Магомедрасулович		+7 988 293-27-92		Сертификат: 154421667363702336395561400660182793115	
(Руководитель юридического лица, индивидуальный предприниматель, гражданин, иное уполномоченное лицо)		(организация)		Владелец: Гасайниев Багатыр Магомедрасулович	
(последнее при наличии)		(телефон)		Действителен: с 16.12.2025 по 11.03.2027	
				(подпись)	
				25.12.2025	
				(дата)	

**Результаты проведения лесопатологического обследования лесных насаждений с использованием данных дистанционного зондирования Земли (авиационных и космических снимков)**

Субъект Российской Федерации	<u>Республика Дагестан</u>	Лесничество	<u>Хасавюртовское</u>
Участковое лесничество	<u>Хасавюртовское</u>	Урочище (дача)	<u></u>

	Номер квартала	Номер выдела	Площадь лесотаксационного выдела, га	Номер лесопатологического выдела	Площадь лесопатологического выдела, га	Краткая таксационная характеристика лесных насаждений по данным лесоустройства							Краткая характеристика материалов дистанционного зондирования Земли								
						породный состав	средний возраст	средняя высота, м	средний диаметр, см	тип леса/тип лесорастительных условий	относительная полнота	бонитет	общий запас древесины, куб. м/га	Тип и наименование летательного аппарата	Наименование съемочной аппаратуры	Режим съемки (панхроматический/мультиспектральный/гиперспектральный/красный/БИК/ИК)	Пространственное разрешение (для каждого режима), м	Дата съемки (дд.мм.гггг)	Дата дешифрирования (дд.мм.гг)	Предполагаемая причина повреждения	Площадь повреждения, га
1	2	3	4	5	6	7	8	9	10	11	12	13	14	15	16	17	18	19	20	21	

### Абрис участка леса

М 1:5000

N квартала	N выдела	N лесопатологического выдела	Размеры ленты (круговой площадки) перчета					Координаты начала, конца и поворотных точек лент перчета/центров круговых площадок перчета	
			N ленты (площадки)	длина, м	ширина, м	радиус, м	площадь, га		
35	32	-	1	400	30		1.2	43.33272 43.33116	46.41902 46.42357

### Пространственное размещение лесопатологических выделов (включается в Акт при выделении лесопатологических выделов, для указания пространственного расположения поврежденных и погибших насаждений)

Номера точек	Координаты		Длина, м
1-2	43.33563	46.41988	546.3
2-3	43.33194	46.42434	113.8
3-4	43.33219	46.41628	208.7
4-1	43.33288	46.41868	320.8

Исполнитель работ по проведению лесопатологического обследования:

заместитель руководителя  
(Руководитель юридического лица,  
индивидуальный предприниматель,  
гражданин, иное уполномоченное лицо)

Гасайниев Багатыр  
Магомедрасулович  
(фамилия, имя, отчество  
(последнее при наличии))

ГОСУДАРСТВЕННОЕ  
БЮДЖЕТНОЕ УЧРЕЖДЕНИЕ  
РЕСПУБЛИКИ ДАГЕСТАН  
"РЕСПУБЛИКАНСКИЕ  
ЛЕСА"  
(организация)

+7 988 293-27-92  
(телефон)

#### ДОКУМЕНТ ПОДПИСАН ЭЛЕКТРОННОЙ ПОДПИСЬЮ

Сертификат: 154421667363702336395561400660182793115  
Владелец: Гасайниев Багатыр Магомедрасулович  
Действителен: с 16.12.2025 по 11.03.2027

(подпись)

25.12.2025  
(дата)

**ВРЕМЕННАЯ ПРОБНАЯ ПЛОЩАДЬ № 1**

1.1 Субъект Российской Федерации: Республика Дагестан  
Лесничество Хасавюртовское  
Участковое лесничество: Хасавюртовское  
Урочище (дача): -  
Квартал 35 Выдел 32 Площадь выдела 18,0 га.  
Лесопатологический выдел: - Площадь лесопатологического выдела 18 га.

1.2 Метод перече́та: ленточная пробная площадь.

Количество лент / площадок: 1  
Размеры площадок (длина x ширина/радиус): 400x30 м.  
Размер временной пробной площади: Размер временной пробной площади: 1,2 га

1.3 Фактиче́кая таксационная характеристика насаждения:

Состав: 4ДЗТ2Я1Ил+Кл возраст 60 лет тип леса СВДЧ  
полнота 0,6 ; бонитет 4 ; запас на га 120 кубм.  
возобновление отсутствует.

1.4 Номер очага вредных организмов: б/н.

Тип очага вредных организмов: -

Фаза развития очага вредных организмов: -


1.5 Причина ослабления, повреждения насаждения и время:

воздействия сильных ветров прошлых лет, повлекшие наклон более 10°, изгиб или вывал деревьев (код 821); воздействия шквалистых и ураганных ветров прошлых лет, повлекшие слом стволов деревьев (код 822). Время повреждения: гг.

Состояние насаждения: ослабленное, Средневзвешенная категория состояния насаждения: 1,6.

1.6 Назначенные мероприятия: не требует мероприятий.

Исполнитель работ по проведению лесопатологического обследования:

Фамилия, имя  
и отчество (при наличии) Гасайниев Б.М. Подпись   
Дата составления документа: 25.12.2025 года.



# ВЕДОМОСТЬ ПЕРЕЧЕТА ДЕРЕВЬЕВ

Итоговая ведомость по насаждению. СКС насаждения: 1,6.

Итоговая ведомость по насаждению. СКС насаждения: 1,0.																		
Ступени толщины см	Количество деревьев по категориям состояния, шт.																Всего	
	1		2		3		4		5		5 (а,б,в)			5 (г,д,е)			шт./ куб.м.	в т.ч. подлежит рубке, %
	Н	З	Н	З	Н	З	Н	З	Н	З	Н	З	О	Н	З	О		
1	2	3	4	5	6	7	8	9	10	11	12	13	14	15	16	17	18	19
8	44								11					11			55/ 1,2	1,8
12	55								8					8			63/ 4,04	1,3
16	126								25					25			151/ 20,54	4,1
20	162								33					33			195/ 46,55	5,4
24	87								16					16			103/ 39,79	2,6
28	26								5					5			31/ 17,72	0,8
32	14								2					2			16/ 12,29	0,3
36	1																1/ 1,24	
-																	0/ 0	
-																	0/ 0	
итого, шт	515								100					100			615	16,3
итого, куб.м.	122,3								21,0					21,0			143,3	14,6
итого, куб.м,%	85,4								14,6					14,6			100	14,6

Порода1: Д. СКС породы: 2,03.

Порода1: Д. СКС породы: 2.03.		Количество деревьев по категориям состояния, шт.															Всего	
Ступени толщины см	1		2		3		4		5		5 (а,б,в)			5 (г,д,е)			шт./ куб.м.	в т.ч. подлежит рубке, %
	Н	З	Н	З	Н	З	Н	З	Н	З	Н	З	О	Н	З	О		
	Н	З	Н	З	Н	З	Н	З	Н	З	Н	З	О	Н	З	О		
1	2	3	4	5	6	7	8	9	10	11	12	13	14	15	16	17	18	19
8	14								4					4			18/ 0,36	1,5
12	17								6					6			23/ 1,38	2,2
16	51								18					18			69/ 8,28	6,7
20	67								24					24			91/ 19,11	9,1
24	34								12					12			46/ 15,64	4,5
28	10								3					3			13/ 6,5	1,1
32	6								2					2			8/ 5,44	0,7
-																	0/ 0	
-																	0/ 0	
-																	0/ 0	
итого, шт	199								69					69			268	25,8
итого, куб.м.	42,1								14,6					14,6			56,7	25,8
итого, куб.м. %	74,2								25,8					25,8			100	25,8

Порода2: Т. СКС породы: 1,33.

Порода2: Т. СКС породы: 1,33.																		
Ступени толщины см	Количество деревьев по категориям состояния, шт.																Всего	
	1		2		3		4		5		5 (а,б,в)			5 (г,д,е)			шт./ куб.м.	в т.ч. подлежит рубке, %
	Н	З	Н	З	Н	З	Н	З	Н	З	Н	З	О	Н	З	О		
1	2	3	4	5	6	7	8	9	10	11	12	13	14	15	16	17	18	19
8	8								1					1			9/ 0,27	0,7
12	11								1					1			12/ 0,96	0,7
16	34								3					3			37/ 6,29	2,1
20	45								4					4			49/ 14,7	2,9
24	23								2					2			25/ 11,75	1,4
28	6								1					1			7/ 4,76	0,7
32	3																3/ 2,85	
-																	0/ 0	
-																	0/ 0	
-																	0/ 0	
итого, шт	130								12					12			142	8,5
итого, куб.м.	38,1								3,4					3,4			41,5	8,2
итого, куб.м. %	91,8								8,2					8,2			100	8,2



Порода3: Я. СКС породы: 1,43.

Ступени толщины см		Количество деревьев по категориям состояния, шт.															Всего		
		1		2		3		4		5		5 (а.б.в)			5 (г.д.е)			шт./ куб.м.	в т.ч. подлежит рубке, %
		н	з	н	з	н	з	н	з	н	з	н	з	О	н	з	О		
1	2	3	4	5	6	7	8	9	10	11	12	13	14	15	16	17	18	19	
8	2								6					6			8/ 0,16	4,6	
12	10								1					1			11/ 0,66	0,8	
16	30								4					4			34/ 4,42	3,1	
20	39								5					5			44/ 9,68	3,9	
24	20								2					2			22/ 7,7	1,6	
28	5								1					1			6/ 3,06	0,8	
32	3																3/ 2,1		
-																	0/ 0		
-																	0/ 0		
-																	0/ 0		
итого, шт	109								19					19			128	14,8	
итого, куб.м.	24,8								3,0					3,0			27,8	10,8	
итого, куб.%,	89,2								10,8					10,8			100	10,8	

Порода4: Ил. СКС породы: 1.

[illegible]

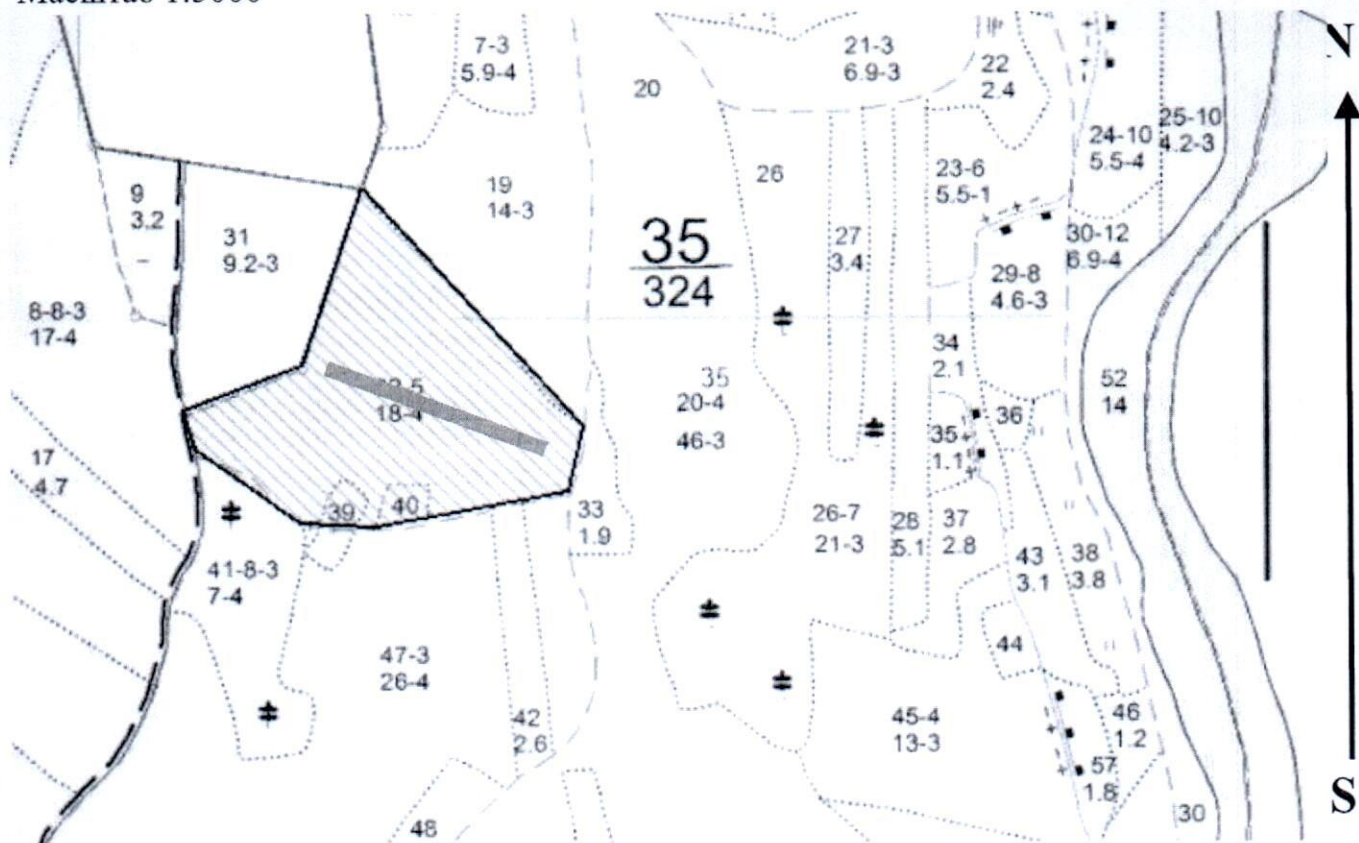
Порода5: Кл. СКС породы: 1.

[illegible]



## Абрис участка леса

Масштаб 1:5000



Условные обозначения:		граница выдела		ленты перече́та		б/н
-----------------------	--	----------------	--	-----------------	--	-----

№ квартала	№ выдела	№ ЛП выдела	Размеры ленты (круговой площадки) перече́та					Координаты ПП	
			№ ленты	Длина, м	Ширина, м	Радиус, м	Площадь, га		
35	32	-	1	400	30	-	1,20	43,33272	46,41902
								43,33116	46,42357

Номера точек	Координаты		Длина, м
1->2	43,33563°	46,41988°	546,3
2->3	43,33194°	46,42434°	113,8
3->4	43,33094°	46,42404°	317,7
4->5	43,33041°	46,42018°	121,5
5->6	43,33047°	46,41868°	214,5
6->7	43,3316°	46,41653°	68,7
7->8	43,33219°	46,41628°	208,7
8->1	43,33288°	46,41868°	320,8

Исполнитель работ по проведению лесопатологического обследования:

Фамилия, имя

и отчество (при наличии)

Гасайниев Б.М.

Подпись

Дата составления документа:

25.12.2025 года.



