

УТВЕРЖДАЮ:

Зам. председателя Комитета по ЛХРД
А.П. Муртазаев
30.12.2025



Акт
лесопатологического обследования № И-109-19-6,3-ВСП-2025-Хадияльское

лесных насаждений Тляратинское (лесничество)
Республика Дагестан (субъект Российской Федерации)

Способ лесопатологического обследования: 1. Визуальный
2. Инструментальный

☐
☒

Место проведения:

Участковое лесничество	Урочище	Квартал	Выдел	Площадь выдела, га	Лесопатологический выдел	Площадь лесопатологического выдела, га
Хадияльское		109	19	6.3	-	6.3

Лесопатологическое обследование проведено на общей площади 6.3 га.

Кадастровый номер участка:

(для участков, предоставленных в постоянное (бессрочное) пользование, аренду)

Документ о праве пользования:

Государственное задание, 27.12.2024, 342

(тип документа о праве пользования, дата, номер, вид разрешенного вида использования)

2. Инструментальное (детальное) обследование лесных насаждений.

(раздел включается в акт в случае проведения лесопатологического обследования инструментальным способом)

2.1 Лесничество Тляратинское Участковое лесничество Хадияльское

Урочище (дача) _____ Квартал 109 Выдел 19

Лесопатологический выдел - _____

Наличие ограничений или особенностей участка, влияющих на назначение СОМ:

имеется угроза увеличения пожарной опасности в лесах, имеется угроза возникновения очагов вредных организмов

(отметка о наличии ООПТ, ОЗУ, водоохранной зоны, радиоактивного загрязнения лесов, угрозы возникновения очагов вредных организмов или пожарной опасности в лесах).

2.2. Фактическая таксационная характеристика лесного насаждения соответствует (не соответствует) таксационному описанию (нужное подчеркнуть).

Причины несоответствия:

Ведомость насаждений с выявленными несоответствиями таксационным описаниям приведена в приложении 1 к Акту.

2.3. Состояние насаждений:

с нарушенной устойчивостью (средневзвешенная категория состояния $\geq 1,51$ - $\leq 4,50$)

☒

с утраченной устойчивостью (средневзвешенная категория состояния $\geq 4,51$)

☐

устойчивое (средневзвешенная категория состояния $< 1,50$)

☐

2.4. Причины ослабления, повреждения, средневзвешенная категория состояния насаждения:

Погодные условия, Воздействия сильных ветров прошлых лет, повлекшие наклон более 10° , изгиб или вывал деревьев, СКС: 2.57

2.4.1. Заселено (отработано) стволовыми вредителями:

Вид вредителя	Порода	Встречаемость заселенных деревьев, % от запаса породы	Встречаемость отработанных деревьев, % от запаса породы	Степень заселения лесного насаждения (слабая, средняя, сильная)
1	2	3	4	5

2.4.2. Повреждено огнем:

Вид пожара	Порода	Состояние корневых лап		Состояние корневой шейки		Высушивание луба		Обугленность древесины более 1/3 высоты ствола	
		процент поврежденных огнем корней	процент деревьев с данным повреждением	Обугленность древесины корневой шейки по окружности (1/4; 2/4; 3/4; более 3/4)	процент деревьев с данным повреждением	по окружности (1/4; 2/4; 3/4; более 3/4)	процент деревьев с данным повреждением	по окружности ствола (менее 1/2; более 1/2)	процент деревьев с данным повреждением
1	2	3	4	5	6	7	8	9	10

2.4.3. Поражено болезнями:

Болезнь/возбудитель	Порода	Встречаемость, % от запаса насаждения	Степень поражения лесного насаждения (слабая, средняя, сильная)
1	2	3	4

2.5. Выборке подлежит 30% деревьев (указывается общий % запаса деревьев, подлежащий рубке, от общего запаса насаждения), в том числе:

без признаков ослабления % (причины назначения);
ослабленных % (причины назначения);
сильно ослабленных % (причины назначения);
усыхающих 7 % (причины назначения п. 42 Приказа №912 от 09.11.2020 г.);
свежего сухостоя %,
свежего ветровала %;
свежего бурелома %;
старого сухостоя 16%;
старого ветровала 7%;
старого бурелома %;

2.6. Полнота лесного насаждения после уборки деревьев, подлежащих рубке, составит 0.4

Критическая полнота для данной категории лесных насаждений и преобладающей породы составляет 0.3

ЗАКЛЮЧЕНИЕ к инструментальному обследованию участка.

В выделе 19, СКС насаждения составляет 2,57-насаждение сильно ослабленное, в том числе СКС по породам: Сосна-2,72, Береза-1,18. По состоянию насаждения назначается ВСР.

Участковое лесничество	Урочище (дача)	Квартал	Выдел	Площадь выдела, га	Лесопатологический выдел	Площадь лесопатологического выдела, га	Вид мероприятия	Площадь мероприятия, га	Породы	Доля выбираемой древесины по запасу, %	Рекомендуемый срок проведения мероприятия, до
1	2	3	4	5	6	7	8	9	10	11	12
Хадияльское		109	19	6.3	-	6.3	Выборочная санитарная рубка	6.3	Сосна	32.9	25.12.2027

Участковое лесничество	Урочище (дача)	Квартал	Выдел	Площадь выдела, га	Лесопатологический выдел	Площадь лесопатологического выдела, га	Вид мероприятия	Площадь мероприятия, га	Породы	Доля выбираемой древесины по запасу, %	Рекомендуемый срок проведения мероприятия, до
1	2	3	4	5	6	7	8	9	10	11	12
Хадияльское		109	19	6.3	-	6.3	Выборочная санитарная рубка	6.3	Береза	4.5	25.12.2027

Ведомость временной пробной площади и абрис участка прилагаются (приложение 2 и 3 к Акту).

РЕКОМЕНДАЦИИ по проведению мероприятий, не относящихся к мероприятиям по предупреждению распространения вредных организмов.

Дата проведения ЛПО: 30.11.2025
Дата составления документа: 25.12.2025

Исполнитель работ по проведению лесопатологического обследования:

<u>заместитель руководителя</u> (Руководитель юридического лица, индивидуальный предприниматель, гражданин, иное уполномоченное лицо)	<u>Гасайниев Багатыр Магомедрасулович</u> (фамилия, имя, отчество (последнее при наличии))	<u>ГОСУДАРСТВЕННОЕ БЮДЖЕТНОЕ УЧРЕЖДЕНИЕ РЕСПУБЛИКИ ДАГЕСТАН "РЕСПУБЛИКАНСКИЕ ЛЕСА"</u> (организация)	<u>+7 988 293-27-92</u> (телефон)	<div><div>ДОКУМЕНТ ПОДПИСАН ЭЛЕКТРОННОЙ ПОДПИСЬЮ</div><div>Сертификат: 154421667363702336395561400660182793115 Владелец: Гасайниев Багатыр Магомедрасулович Действителен: с 16.12.2025 по 11.03.2027</div></div> (подпись)	<u>25.12.2025</u> (дата)
--	--	---	--------------------------------------	--	-----------------------------

Ведомость участков леса с выявленными несоответствиями таксационным описаниям

Субъект Российской Федерации Республика Дагестан Лесничество Тляратинское
Участковое лесничество Хадияльское Урочище (дача)

Год проведения лесоустройства	Номер квартала	Номер выдела	Площадь выдела, га	Целевое назначение лесов	Категория защитных лесов	ОЗУ	Источник данных	Номер лесопатологического выдела	Площадь лесопатологического выдела, га	Таксационная характеристика									Заложено пробных площадей	
										состав	порода	возраст, лет	средняя высота, м	средний диаметр, см	тип леса	полнота	бонитет	запас, куб. м /га	количество, шт.	Общая площадь, га
1	2	3	4	5	6	7	8	9	10	11	12	13	14	15	16	17	18	19	20	21

Условные обозначения:
ТО - таксационные описания; Ф - фактическая характеристика лесного насаждения

Исполнитель работ по проведению лесопатологического обследования:

заместитель руководителя
(Руководитель юридического лица,
индивидуальный предприниматель,
гражданин, иное уполномоченное лицо)

Гасайниев Багатыр
Магомедрасулович
(фамилия, имя, отчество
(последнее при наличии))

ГОСУДАРСТВЕННОЕ
БЮДЖЕТНОЕ УЧРЕЖДЕНИЕ
РЕСПУБЛИКИ ДАГЕСТАН
"РЕСПУБЛИКАНСКИЕ
ЛЕСА"
(организация)

+7 988 293-27-92
(телефон)

ДОКУМЕНТ ПОДПИСАН
ЭЛЕКТРОННОЙ ПОДПИСЬЮ

Сертификат: 154421667363702336395561400660182793115
Владелец: Гасайниев Багатыр Магомедрасулович
Действителен: с 16.12.2025 по 11.03.2027
(подпись)

25.12.2025
(дата)

Результаты проведения лесопатологического обследования лесных насаждений за ноябрь 2025 г.

Субъект Российской Федерации
Участковое лесничество

Республика Дагестан
Хадиальское

Лесничество
Урочище (дача)

Тляратинское

Номер квартала	Номер выдела	Площадь выдела, га	Целевое назначение лесов	Категория защитных лесов	ОЗУ	Номер лесопатологического выдела	Площадь лесопатологического выдела, га	Таксационная характеристика лесного насаждения									Число деревьев на временной пробной площади, шт.	Распределение деревьев по категориям состояния, % от запаса												Причина ослабления, повреждения	Подлежит рубке, % от запаса	Назначенные мероприятия				
								состав	порода	возраст	средняя высота, м	средний диаметр, см	тип леса	полнота	бонитет	запас, куб.м./га		без признаков ослабления		ослабленные		сильно ослабленные		усыхающие		свежий сухой	свежий ветровал	свежий бурелом	старый сухой			старый ветровал	старый бурелом			
																		Н	Р	Н	Р	Н	Р	Н	Р											
1	2	3	4	5	6	7	8	9	10	11	12	13	14	15	16	17	18	19	20	21	22	23	24	25	26	27	28	29	30	31	32	33	34	35	36	
109	19	6.3	Защитные леса	Противоэрозионные леса		-	6.3	1 ярус древостоя 9С1Б	Сосна	120	18	28	Сосна как сложный	0.5	4	180	167	36.3		13		17.8			7.8					17.3	7.8		Погодные условия, Воздействия сильных ветров прошлых лет, повлекшие наклон более 10°, изгиб или вывал деревьев	32.9	Выборочная санитарная рубка	6.3
									Береза												18	95.5												4.5		

Условные обозначения:
Н - деревья не подлежат рубке; Р - деревья подлежат рубке.

Исполнитель работ по проведению лесопатологического обследования:

<div>заместитель руководителя</div> <div>(Руководитель юридического лица, индивидуальный предприниматель, гражданин, иное уполномоченное лицо)</div>	<div>Гасайниев Багатыр Магомедрасулович</div> <div>(фамилия, имя, отчество (последнее при наличии))</div>	<div>ГОСУДАРСТВЕННОЕ БЮДЖЕТНОЕ УЧРЕЖДЕНИЕ РЕСПУБЛИКИ ДАГЕСТАН "РЕСПУБЛИКАНСКИЕ ЛЕСА"</div> <div>(организация)</div>	<div>+7 988 293-27-92</div> <div>(телефон)</div>	<div>ДОКУМЕНТ ПОДПИСАН ЭЛЕКТРОННОЙ ПОДПИСЬЮ</div> <div>Сертификат: 154421667363702336395561400660182793115</div> <div>Владелец: Гасайниев Багатыр Магомедрасулович</div> <div>Действителен: с 16.12.2025 по 11.03.2027</div> <div>(подпись)</div>	<div>25.12.2025</div> <div>(дата)</div>
--	---	---	--	---	---

Результаты проведения лесопатологического обследования лесных насаждений, поврежденных вредителями леса (хвое-листогрызущими) за ноябрь 2025 г.

Субъект Российской Федерации Республика Дагестан Лесничество Тляратинское
Участковое лесничество Хадияльское Урочище (дача)

1	2	3	4	5	6	7	Таксационная характеристика лесного насаждения									17	18	Распределение деревьев по степени объедания кроны, % от числа стволов				23
							8	9	10	11	12	13	14	15	16			19	20	21	22	
Номер квартала	Номер выдела	Площадь выдела, га	Целевое назначение лесов	Категория защитных лесов	Номер лесопатологического выдела	Площадь лесопатологического выдела, га	состав	порода	возраст	средняя высота, м	средний диаметр, см	тип леса	полнота	бонитет	запас, куб.м./га	Вид вредителя	Доля поврежденных деревьев, % от количества	до 25	25 - 50	25 - 50	более 75	Фаза развития вредителя
1	2	3	4	5	6	7	8	9	10	11	12	13	14	15	16	17	18	19	20	21	22	23

Исполнитель работ по проведению лесопатологического обследования:

заместитель руководителя
(Руководитель юридического лица, индивидуальный предприниматель, гражданин, иное уполномоченное лицо)

Гасайниев Багатыр Магомедрасулович
(фамилия, имя, отчество последнее при наличии)

ГОСУДАРСТВЕННОЕ БЮДЖЕТНОЕ УЧРЕЖДЕНИЕ РЕСПУБЛИКИ ДАГЕСТАН "РЕСПУБЛИКАНСКИЕ ЛЕСА"
(организация)

+7 988 293-27-92
(телефон)

ДОКУМЕНТ ПОДПИСАН ЭЛЕКТРОННОЙ ПОДПИСЬЮ

Сертификат: 154421667363702336395561400660182793115
Владелец: Гасайниев Багатыр Магомедрасулович
Действителен: с 16.12.2025 по 11.03.2027
(подпись)

25.12.2025
(дата)

Результаты проведения лесопатологического обследования лесных насаждений с использованием авиационных средств

Субъект Российской Федерации	<u>Республика Дагестан</u>	Лесничество	<u>Тляратинское</u>
Участковое лесничество	<u>Хадиальское</u>	Урочище (дача)	<u></u>
Государственный знак летательного аппарата	<u></u>	Регистрационный знак летательного аппарата	<u></u>
Изготовитель	<u></u>	Тип летательного аппарата	<u></u>
Серийный идентификационный номер воздушного судна	<u></u>		
Дата вылета	<u></u>	Местное время вылета	<u></u>
Пункт вылета	<u></u>	Время полёта	<u></u>

Номер квартала	Номер выдела	Номер лесопатологического выдела	Площадь лесопатологического выдела, га	Перечень таксационных выделов, входящих в лесопатологический выдел	Повреждаемая порода	Доля усыхающих и погибших деревьев, %							Степень повреждения полога, %		Тип распределения поврежденных (погибших) деревьев (равномерное, групповое, куртинное, сплошное усыхание (повреждение)	Причины ослабления, повреждения	Назначенные мероприятия		
						усыхающие	свежий сухойстой	старый сухойстой	свежий ветровал	свежий бурелом	старый ветровал	старый бурелом	дефолиация	дехромация			ВИД	площадь, га	Сроки проведения
1	2	3	4	5	6	7	8	9	10	11	12	13	14	15	16	17	18	19	20

Исполнитель работ по проведению лесопатологического обследования:

заместитель руководителя		Государственное бюджетное учреждение Республики Дагестан "Республиканские Леса"		Документ подписан электронной подписью	
(Руководитель юридического лица, индивидуальный предприниматель, гражданин, иное уполномоченное лицо)		(организация)		(подпись)	
Гасайниев Багатыр Магомедрасулович		+7 988 293-27-92		Сертификат: 154421667363702336395561400660182793115	
(фамилия, имя, отчество (последнее при наличии))		(телефон)		Владелец: Гасайниев Багатыр Магомедрасулович	
				Действителен: с 16.12.2025 по 11.03.2027	
				25.12.2025	
				(дата)	

Результаты проведения лесопатологического обследования лесных насаждений с использованием данных дистанционного зондирования Земли (авиационных и космических снимков)

Субъект Российской Федерации	<u>Республика Дагестан</u>	Лесничество	<u>Тляратинское</u>
Участковое лесничество	<u>Хадияльское</u>	Урочище (дача)	<u></u>

1	2	3	4	5	Краткая таксационная характеристика лесных насаждений по данным лесоустройства								Краткая характеристика материалов дистанционного зондирования Земли					19	20	21	
	Номер квартала	Номер выдела	Площадь лесотаксационного выдела, га	Номер лесопатологического выдела	Площадь лесопатологического выдела, га	породный состав	средний возраст	средняя высота, м	средний диаметр, см	тип леса/тип лесорастительных условий	относительная полнота	бонитет	общий запас древесины, куб. м/га	Тип и наименование летательного аппарата	Наименование съемочной аппаратуры	Режим съемки (панхроматический/мультиспектральный/гиперспектральный/красный/БИК/ИК)	Пространственное разрешение (для каждого режима), м	Дата съемки (дд.мм.гггг)	Дата дешифрирования (дд.мм.гг)	Предполагаемая причина повреждения	Площадь повреждения, га

Абрис участка леса

М 1:5000

N квартала	N выдела	N лесопатологического выдела	Размеры ленты (круговой площадки) перече́та					Координаты начала, конца и поворотных точек лент перече́та/центров круговых площадок перече́та	
			N ленты (площадки)	длина, м	ширина, м	радиус, м	площадь, га		
109	19	-	1	200	10		0.2	42.008621 42.00711	46.455745 46.454424
109	19	-	2	150	20		0.3	43.006358 42.005113	46.453757 46.453032

Пространственное размещение лесопатологических выделов (включается в Акт при выделении лесопатологических выделов, для указания пространственного расположения поврежденных и погибших насаждений)

Номера точек	Координаты		Длина, м
1-2	43.008621	46.455745	
2-3	42.00711	46.454424	
3-4	42.006358	46.453757	
4-1	42.005113	46.453032	

Исполнитель работ по проведению лесопатологического обследования:

заместитель руководителя
(Руководитель юридического лица, индивидуальный предприниматель, гражданин, иное уполномоченное лицо)

Гасайниев Багатыр
Магомедрасулович
(фамилия, имя, отчество
(последнее при наличии))

ГОСУДАРСТВЕННОЕ
БЮДЖЕТНОЕ УЧРЕЖДЕНИЕ
РЕСПУБЛИКИ ДАГЕСТАН
"РЕСПУБЛИКАНСКИЕ
ЛЕСА"
(организация)

+7 988 293-27-92
(телефон)

ДОКУМЕНТ ПОДПИСАН ЭЛЕКТРОННОЙ ПОДПИСЬЮ	
Сертификат:	154421667363702336395561400660182793115
Владелец:	Гасайниев Багатыр Магомедрасулович
Действителен:	с 16.12.2025 по 11.03.2027

25.12.2025
(дата)

ВРЕМЕННАЯ ПРОБНАЯ ПЛОЩАДЬ № 1, 2

1.1 Субъект Российской Федерации: Республика Дагестан
Лесничество Тляртинское
Участковое лесничество: Хадияльское
Урочище (дача): -
Квартал 109 Выдел 19 Площадь выдела 6,3 га.
Лесопатологический выдел: - Площадь лесопатологического выдела 6,3 га.

1.2 Метод перече́та: ленточная пробная площадь.

Количество лент / площадок: 2
Размеры площадок (длина х ширина/радиус): 200*10 150*20
Размер временной пробной площади: Размер временной пробной площади: 0,5 га

1.3 Фактичекая таксационная характеристика насаждения:

Состав: 9С1Б возраст 120 лет тип леса ВЛБСБ
полнота 0,5 ; бонитет 4 ; запас на га 180 кбм.
возобновление отсутствует.

1.4 Номер очага вредных организмов: б/н.

Тип очага вредных организмов: -

Фаза развития очага вредных организмов: -

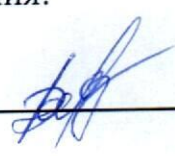
1.5 Причина ослабления, повреждения насаждения и время:

погодные условия (код 820); воздействия сильных ветров прошлых лет, повлекшие наклон более 10°, изгиб или вывал деревьев (код 821). Время повреждения: гг.
Состояние насаждения: сильно ослабленное, Средневзвешенная категория состояния насаждения: 2,57.

1.6 Назначенные мероприятия: ВСП.

Исполнитель работ по проведению лесопатологического обследования:

Фамилия, имя

и отчество (при наличии) Гасайниев Б.М. Подпись 

Дата составления документа: 25.12.2025 года.

ВЕДОМОСТЬ ПЕРЕЧЕТА ДЕРЕВЬЕВ

Итоговая ведомость по насаждению. СКС насаждения: 2,57.

Ступени толщины см	Количество деревьев по категориям состояния, шт.																Всего	
	1		2		3		4		5		5 (а,б,в)			5 (г,д,е)			шт./ куб.м.	в т.ч. подлежит рубке, %
	Н	З	Н	З	Н	З	Н	З	Н	З	Н	З	О	Н	З	О		
1	2	3	4	5	6	7	8	9	10	11	12	13	14	15	16	17	18	19
12	1				1									1			3/ 0,18	0,5
16	4		1		1			1						2			9/ 1,16	1,6
20	7		2		3			1						4			17/ 3,74	2,7
24	19		6		8			3						10			46/ 15,98	7
28	27		8		10			5						16			66/ 32,51	11,4
32	14		4		5			2						7			32/ 22,57	4,9
36	4		1		1			1						2			9/ 8,44	1,6
40	1				1									1			3/ 3,42	0,5
-																	0/ 0	
-																	0/ 0	
итого, шт	77		22		30			13						43			185	30,2
итого, куб.м.	37,1		10,3		14,1			6,2						20,3			88,0	30,0
итого, куб.м. %	42,3		11,7		16			7						23			100	30,0

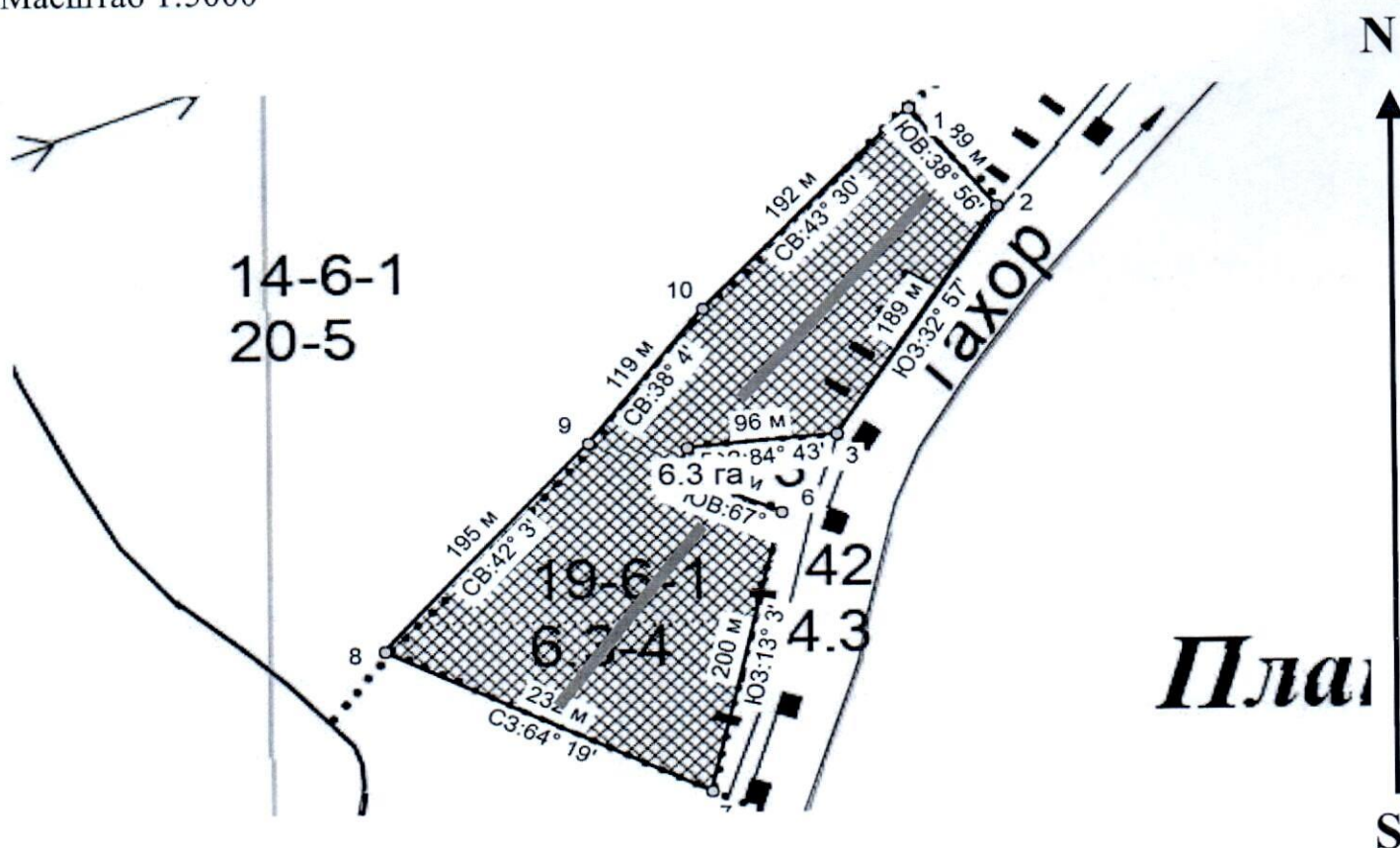
Порода1: С. СКС породы: 2,72.

Ступени толщины см	Количество деревьев по категориям состояния, шт.																Всего	
	1		2		3		4		5		5 (а,б,в)			5 (г,д,е)			шт./ куб.м.	в т.ч. подлежит рубке, %
	Н	З	Н	З	Н	З	Н	З	Н	З	Н	З	О	Н	З	О		
1	2	3	4	5	6	7	8	9	10	11	12	13	14	15	16	17	18	19
12	1				1									1			3/ 0,18	0,6
16	3		1		1			1						2			8/ 1,04	1,8
20	5		2		3			1						4			15/ 3,3	3
24	15		6		8			3						10			42/ 14,7	7,8
28	21		8		10			5						15			59/ 29,5	12
32	11		4		5			2						7			29/ 19,72	5,4
36	3		1		1			1						2			8/ 7,2	1,8
40	1				1									1			3/ 3,42	0,6
-																	0/ 0	
-																	0/ 0	
итого, шт	60		22		30			13						42			167	33,0
итого, куб.м.	28,6		10,3		14,1			6,2						19,9			79,1	32,9
итого, куб.м. %	36,3		13		17,8			7,8						25,1			100	32,9

Порода2: Б. СКС породы: 1,18.

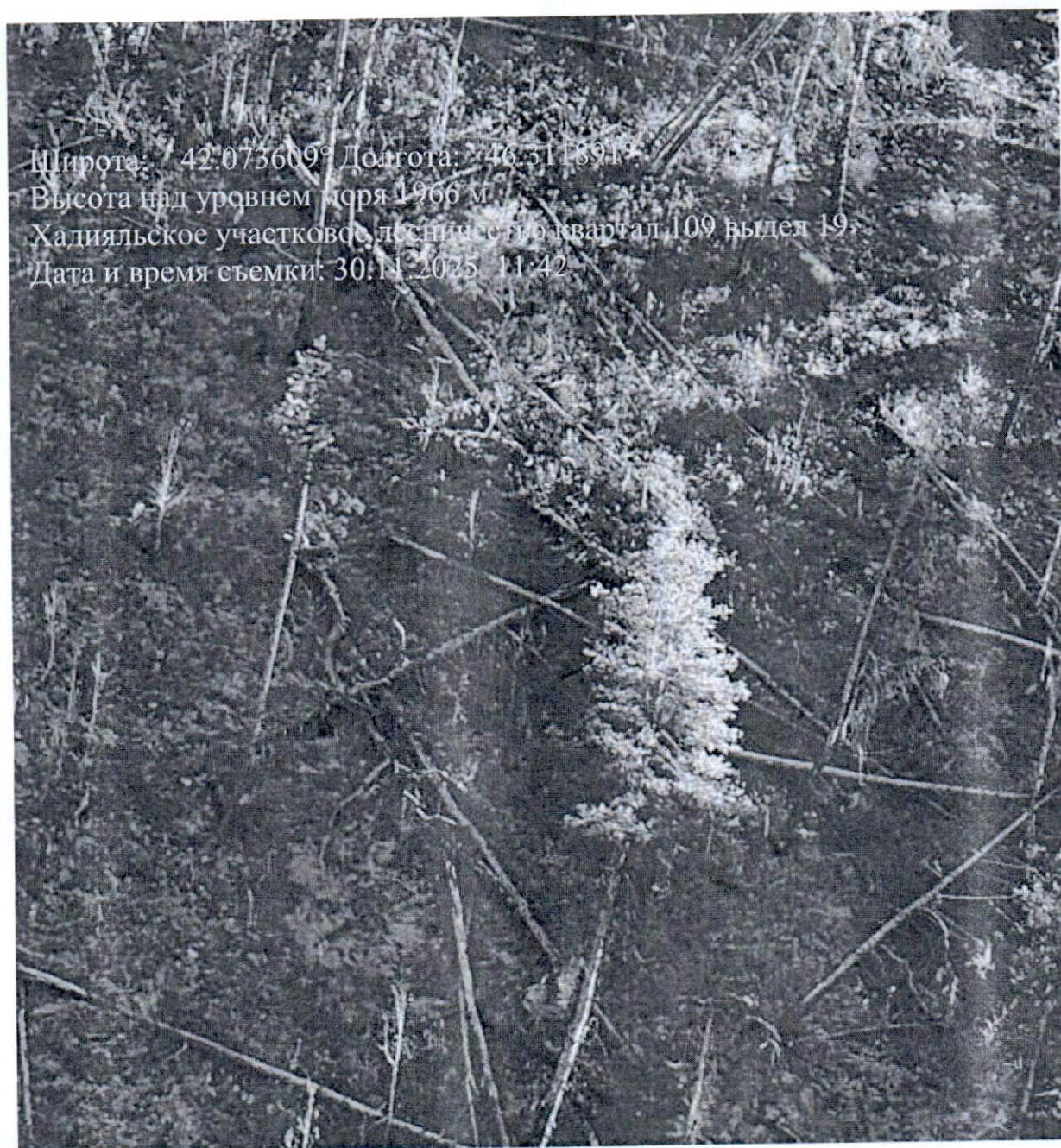
Ступени толщины см	Количество деревьев по категориям состояния, шт.																Всего	
	1		2		3		4		5		5 (а,б,в)			5 (г,д,е)			шт./ куб.м.	в т.ч. подлежит рубке, %
	Н	З	Н	З	Н	З	Н	З	Н	З	Н	З	О	Н	З	О		
1	2	3	4	5	6	7	8	9	10	11	12	13	14	15	16	17	18	19
16	1																1/ 0,12	
20	2																2/ 0,44	
24	4																4/ 1,28	
28	6													1			7/ 3,01	5,6
32	3																3/ 2,85	
36	1																1/ 1,24	
-																	0/ 0	
-																	0/ 0	
-																	0/ 0	
итого, шт	17													1			18	5,6
итого, куб.м.	8,5													0,4			8,9	4,5
итого, куб.м. %	95,5													4,5			100	4,5

Масштаб 1:5000



Дата составления документа:





Широта: 42.073609° Долгота: 46.311891°
Высота над уровнем моря 1966 м
Хадияльское участковое лесничество квартал 109 выдел 19
Дата и время съемки: 30.11.2025 11:42