

УТВЕРЖДАЮ:

Зам. председателя

А.П. Муромцев

30.12.2025



Акт
лесопатологического обследования № 92-11-8-512-2025-Сергокалинское

лесных насаждений Сергокалинское (лесничество)
Республика Дагестан (субъект Российской Федерации)

Способ лесопатологического обследования: 1. Визуальный ☒
2. Инструментальный ☒

Место проведения:

| Участковое лесничество | Урочище | Квартал | Выдел | Площадь выдела, га | Лесопатологический выдел | Площадь лесопатологического выдела, га |
|------------------------|---------|---------|-------|--------------------|--------------------------|--|
| Сергокалинское | | 92 | 11 | 19 | 1 | 8 |

Лесопатологическое обследование проведено на общей площади 8 га.

Кадастровый номер участка:

(для участков, предоставленных в постоянное (бессрочное) пользование, аренду)

Документ о праве пользования:

Государственное задание, 27.12.2024, 342

(тип документа о праве пользования, дата, номер, вид разрешенного вида использования)

1. Визуальное (рекогносцировочное) лесопатологическое обследование

(раздел включается в акт, в случае проведения лесопатологического обследования визуальным способом).

Наземное ☒

Дистанционное ☐

1.1. На площади 8 га фактическая таксационная характеристика лесного насаждения соответствует (не соответствует) таксационному описанию (нужное подчеркнуть).

Причины несоответствия: давность лесоустройства 10 и более лет

Ведомость участков с выявленными несоответствиями приведена в приложении 1 к Акту.

1.2. Лесные насаждения с нарушенной и утраченной устойчивостью выявлены на площади 8 га:

| Участковое лесничество | Урочище (дача) | Квартал | Выдел | Площадь (га) насаждений: | | Причины ослабления, повреждения |
|------------------------|----------------|---------|-------|----------------------------|----------------------------|---|
| | | | | с нарушенной устойчивостью | с утраченной устойчивостью | |
| 1 | 2 | 3 | 4 | 5 | 6 | 7 |
| Сергокалинское | | 92 | 11 | 8 | | Гнили стволовые, Воздействия сильных ветров прошлых лет, повлекшие наклон более 10°, изгиб или вывал деревьев |
| Итого | | | | 8 | 0 | |

Состояние обследованных лесных насаждений приведено в приложениях 1.1 - 1.4 к Акту в зависимости от метода проведения ЛПО.

1.3. В обследованных лесных насаждениях прогнозируется:

| Прогноз | Площадь, га |
|--|-------------|
| 1 | 2 |
| Ослабление лесных насаждений | 8 |
| Усыхание лесных насаждений различной степени | |
| Развитие очагов вредных организмов | |

1.4. Обнаружено загрязнение лесного участка отходами и выбросами:

промышленными ☐ бытовыми ☐

| Вид загрязнения | Размеры загрязнения | | | Объем, куб. м | Площадь загрязнения, га |
|-----------------|---------------------|-----------|-----------|---------------|-------------------------|
| | длина, м | ширина, м | высота, м | | |
| 1 | 2 | 3 | 4 | 5 | 6 |

ЗАКЛЮЧЕНИЕ

На площади 8,0 га насаждение сильно ослабленное. СКС насаждения 3,09. В том числе по породам: Граб - 3,23, Дуб - 2,88, Бук - 2,22, Кл - 4,3, Я - 1,0. Требуется проведение инструментального ЛПО.

| Участковое лесничество | Урочище (дача) | Квартал | Выдел | Площадь выдела, га | Лесопатологический выдел | Площадь лесопатологического выдела, га | Вид мероприятия | Рекомендуемый срок проведения мероприятия, до |
|------------------------|----------------|---------|-------|--------------------|--------------------------|--|-----------------|---|
| 1 | 2 | 3 | 4 | 5 | 6 | 7 | 8 | 9 |

| Участковое лесничество | Урочище (дача) | Квартал | Выдел | Площадь выдела, га | Лесопатологический выдел | Площадь лесопатологического выдела, га | Вид мероприятия | Рекомендуемый срок проведения мероприятия, до |
|---------------------------|-------------------|---------|-------|-----------------------|-----------------------------|--|---|--|
| 1 | 2 | 3 | 4 | 5 | 6 | 7 | 8 | 9 |
| Сергокалинское | | 92 | 11 | 19 | 1 | 8 | Проведение ЛПО инструментальным способом | 17.11.2027 |

Дата проведения обследования: 19.10.2025

Исполнитель работ по проведению лесопатологического обследования:

Заместитель руководителя

(Руководитель юридического лица,
индивидуальный предприниматель,
гражданин, иное уполномоченное лицо)

Гасайниев Багатыр
Магомедрасулович

(фамилия, имя, отчество
(последнее при наличии))

ГОСУДАРСТВЕННОЕ
БЮДЖЕТНОЕ УЧРЕЖДЕНИЕ
РЕСПУБЛИКИ ДАГЕСТАН
"РЕСПУБЛИКАНСКИЕ
ЛЕСА"

(организация)

+7 928 681-97-53

(телефон)

ДОКУМЕНТ ПОДПИСАН
ЭЛЕКТРОННОЙ ПОДПИСЬЮ

Сертификат:

143648051075547189367959257912000389955

Владелец:

ГОСУДАРСТВЕННОЕ БЮДЖЕТНОЕ
УЧРЕЖДЕНИЕ РЕСПУБЛИКИ ДАГЕСТАН \"
РЕСПУБЛИКАНСКИЕ ЛЕСА\"

Действителен:

с 20.12.2024 по 15.03.2026

17.11.2025

(дата)

2. Инструментальное (детальное) обследование лесных насаждений.

(раздел включается в акт в случае проведения лесопатологического обследования инструментальным способом)

2.1 Лесничество Сергокалинское Участковое лесничество Сергокалинское

Урочище (дача) _____ Квартал 92 Выдел 11

Лесопатологический выдел 1

Наличие ограничений или особенностей участка, влияющих на назначение СОМ:

нет

(отметка о наличии ООПТ, ОЗУ, водоохранной зоны, радиоактивного загрязнения лесов, угрозы возникновения очагов вредных организмов или пожарной опасности в лесах).

2.2. Фактическая таксационная характеристика лесного насаждения соответствует (не соответствует) таксационному описанию (нужное подчеркнуть).

Причины несоответствия: давность лесоустройства 10 и более лет

Ведомость насаждений с выявленными несоответствиями таксационным описаниям приведена в приложении 1 к Акту.

2.3. Состояние насаждений:

с нарушенной устойчивостью (средневзвешенная категория состояния $\geq 1,51$ - $\leq 4,50$)

☒ X

с утраченной устойчивостью (средневзвешенная категория состояния $\geq 4,51$)

☐

устойчивое (средневзвешенная категория состояния $< 1,50$)

☐

2.4. Причины ослабления, повреждения, средневзвешенная категория состояния насаждения:

Воздействия шквалистых и ураганных ветров прошлых лет, повлекшие слом стволов деревьев, Воздействия сильных ветров прошлых лет, повлекшие наклон более 10° , изгиб или вывал деревьев, Гнили стволовые, СКС: 3.09

2.4.1. Заселено (отработано) стволовыми вредителями:

| Вид вредителя | Порода | Встречаемость заселенных деревьев, % от запаса породы | Встречаемость отработанных деревьев, % от запаса породы | Степень заселения лесного насаждения (слабая, средняя, сильная) |
|---------------|--------|---|---|---|
| 1 | 2 | 3 | 4 | 5 |

2.4.2. Повреждено огнем:

| Вид пожара | Порода | Состояние корневых лап | | Состояние корневой шейки | | Высушивание луба | | Обугленность древесины более 1/3 высоты ствола | |
|------------|--------|-----------------------------------|--|--|--|--|--|--|--|
| | | процент поврежденных огнем корней | процент деревьев с данным повреждением | Обугленность древесины корневой шейки по окружности (1/4; 2/4; 3/4; более 3/4) | процент деревьев с данным повреждением | по окружности (1/4; 2/4; 3/4; более 3/4) | процент деревьев с данным повреждением | по окружности ствола (менее 1/2; более 1/2) | процент деревьев с данным повреждением |
| 1 | 2 | 3 | 4 | 5 | 6 | 7 | 8 | 9 | 10 |

2.4.3. Поражено болезнями:

| Болезнь/возбудитель | Порода | Встречаемость, % от запаса насаждения | Степень поражения лесного насаждения (слабая, средняя, сильная) |
|---------------------|--------|---------------------------------------|---|
| 1 | 2 | 3 | 4 |
| гнили стволовые | Граб | 15.7 | слабая |

2.5. Выборке подлежит 31.3% деревьев (указывается общий % запаса деревьев, подлежащий рубке, от общего запаса насаждения), в том числе:

без признаков ослабления % (причины назначения);
ослабленных % (причины назначения);
сильно ослабленных % (причины назначения);
усыхающих % (причины назначения);
свежего сухостоя %,
свежего ветровала %;
свежего бурелома %;
старого сухостоя 19.1%;
старого ветровала 11%;
старого бурелома 1.2%;

2.6. Полнота лесного насаждения после уборки деревьев, подлежащих рубке, составит 0.3

Критическая полнота для данной категории лесных насаждений и преобладающей породы составляет 0.3

ЗАКЛЮЧЕНИЕ к инструментальному обследованию участка.

Лесопатологическом выделе №1 площадью 8,0 га, состав 8Г1Д1Бк+Кл+Я, полнота 0,4, СКС насаждений составляет 3,09-насаждение сильно ослабленное, в том числе по породам: Граб-3,23, Дуб-2,88, Бук-2,22, Кл-4,3, Я-1,0. По состоянию насаждения назначается выборочная санитарная рубка (ВСР). Выбираемый запас на л/п выделе составляет 283 куб. м.

| Участковое лесничество | Урочище (дача) | Квартал | Выдел | Площадь выдела, га | Лесопатологический выдел | Площадь лесопатологического выдела, га | Вид мероприятия | Площадь мероприятия, га | Породы | Доля выбираемой древесины по запасу, % | Рекомендуемый срок проведения мероприятия, до |
|------------------------|----------------|---------|-------|--------------------|--------------------------|--|-----------------|-------------------------|--------|--|---|
| 1 | 2 | 3 | 4 | 5 | 6 | 7 | 8 | 9 | 10 | 11 | 12 |
| Сергокалиновское | | 92 | 11 | 19 | 1 | 8 | Выборочная | 8 | Граб | 33.9 | 17.11.2027 |

| Участковое лесничество | Урочище (дача) | Квартал | Выдел | Площадь выдела, га | Лесопатологический выдел | Площадь лесопатологического выдела, га | Вид мероприятия | Площадь мероприятия, га | Породы | Доля выбираемой древесины по запасу, % | Рекомендуемый срок проведения мероприятия, до |
|---------------------------|-------------------|---------|-------|-----------------------|-----------------------------|--|-----------------------------------|-------------------------------|--------|---|--|
| 1 | 2 | 3 | 4 | 5 | 6 | 7 | 8 | 9 | 10 | 11 | 12 |
| | | | | | | | санитарная рубка | | | | |
| Сергокалинское | | 92 | 11 | 19 | 1 | 8 | Выборочная санитарная рубка | 8 | Бук | 9.4 | 17.11.2027 |
| Сергокалинское | | 92 | 11 | 19 | 1 | 8 | Выборочная санитарная рубка | 8 | Дуб | 28.4 | 17.11.2027 |
| Сергокалинское | | 92 | 11 | 19 | 1 | 8 | Выборочная санитарная рубка | 8 | Клен | 65.2 | 17.11.2027 |

Ведомость временной пробной площади и абрис участка прилагаются (приложение 2 и 3 к Акту).

РЕКОМЕНДАЦИИ по проведению мероприятий, не относящихся к мероприятиям по предупреждению распространения вредных организмов.
Нет

Дата проведения ЛПО: 19.10.2025
Дата составления документа: 17.11.2025

Исполнитель работ по проведению лесопатологического обследования:

Заместитель руководителя

(Руководитель юридического лица, индивидуальный предприниматель, гражданин, иное уполномоченное лицо)

Гасайниев Багатыр
Магомедрасулович

(фамилия, имя, отчество
(последнее при наличии))

ГОСУДАРСТВЕННОЕ
БЮДЖЕТНОЕ УЧРЕЖДЕНИЕ
РЕСПУБЛИКИ ДАГЕСТАН
"РЕСПУБЛИКАНСКИЕ
ЛЕСА"

(организация)

+7 928 681-97-53

(телефон)

ДОКУМЕНТ ПОДПИСАН
ЭЛЕКТРОННОЙ ПОДПИСЬЮ

Сертификат:

143648051075547189367959257912000389955

Владелец:

ГОСУДАРСТВЕННОЕ БЮДЖЕТНОЕ
УЧРЕЖДЕНИЕ РЕСПУБЛИКИ ДАГЕСТАН \"
РЕСПУБЛИКАНСКИЕ ЛЕСА\"

Действителен:

с 20.12.2024 по 15.03.2026

(подпись)

17.11.2025
(дата)

Ведомость участков леса с выявленными несоответствиями таксационным описаниям

Субъект Российской Федерации Республика Дагестан Лесничество Сергокалинское
Участковое лесничество Сергокалинское Урочище (дача)

| Год проведения лесоустройства | Номер квартала | Номер выдела | Площадь выдела, га | Целевое назначение лесов | Категория защитных лесов | ОЗУ | Источник данных | Номер лесопатологического выдела | Площадь лесопатологического выдела, га | Таксационная характеристика | | | | | | | | | Заложено пробных площадей | |
|-------------------------------|----------------|--------------|--------------------|--------------------------|--------------------------|--|-----------------|----------------------------------|--|------------------------------------|-----------------------------|--------------|-------------------|---------------------|-------------------------|---------|---------|-------------------|---------------------------|-------------------|
| | | | | | | | | | | состав | порода | возраст, лет | средняя высота, м | средний диаметр, см | тип леса | полнота | бонитет | запас, куб. м /га | количество, шт. | Общая площадь, га |
| 1 | 2 | 3 | 4 | 5 | 6 | 7 | 8 | 9 | 10 | 11 | 12 | 13 | 14 | 15 | 16 | 17 | 18 | 19 | 20 | 21 |
| 2005 | 92 | 11 | 19 | Защитные леса | Горные леса | Особо охраняемые части особо охраняемых природных территорий | ТО | х | х | 1 ярус древостоя 6ГЗБУ К1ДС Н+КЛ П | Граб | 75 | 19 | 24 | Влажная грабовая бучина | 0.7 | 3 | 210 | 1 | 1.05 |
| | | | | | | | | | | | Бук | | 21 | 32 | | | | | | |
| | | | | | | | | | | | Дуб скальный низкоствольный | | 19 | 28 | | | | | | |
| | | | | | | | | | | | Клен полевой | | | | | | | | | |
| | | | | | | | | | | | | | | | | | | | | |
| | | | | | | | Ф | 1 | 8 | 1 ярус древостоя 8Г1Д1 БУК+Я+КЛ | Граб | 95 | 16 | 22 | | 0.4 | | 113 | | |
| | | | | | | | | | | | Дуб | | | | | | | | | |
| | | | | | | | | | | | Бук | | | | | | | | | |
| | | | | | | | | | | | Ясень | | | | | | | | | |
| | | | | | | | | | | | Клен | | | | | | | | | |

Условные обозначения:
ТО - таксационные описания; Ф - фактическая характеристика лесного насаждения

Исполнитель работ по проведению лесопатологического обследования:

| | | | | | |
|---|--|--|-------------------------------|---|----------------------|
| Заместитель руководителя (Руководитель юридического лица, индивидуальный предприниматель, гражданин, иное уполномоченное лицо) | Гасайниев Багатыр Магомедрасулович (фамилия, имя, отчество (последнее при наличии)) | ГОСУДАРСТВЕННОЕ БЮДЖЕТНОЕ УЧРЕЖДЕНИЕ РЕСПУБЛИКИ ДАГЕСТАН "РЕСПУБЛИКАНСКИЕ ЛЕСА" (организация) | +7 928 681-97-53 (телефон) | <div>ДОКУМЕНТ ПОДПИСАН ЭЛЕКТРОННОЙ ПОДПИСЬЮ</div> <div>Сертификат: 143648051075547189367959257912000389955 Владелец: ГОСУДАРСТВЕННОЕ БЮДЖЕТНОЕ УЧРЕЖДЕНИЕ РЕСПУБЛИКИ ДАГЕСТАН \\" РЕСПУБЛИКАНСКИЕ ЛЕСА \" Действителен: с 20.12.2024 по 15.03.2026</div> <div>(подпись)</div> | 17.11.2025 (дата) |
|---|--|--|-------------------------------|---|----------------------|

Результаты проведения лесопатологического обследования лесных насаждений за октябрь 2025 г.

Субъект Российской Федерации
Участковое лесничество

Республика Дагестан
Сергокалинское

Лесничество
Урочище (дача)

Сергокалинское

| Номер квартала | Номер выдела | Площадь выдела, га | Целевое назначение лесов | Категория защитных лесов | ОЗУ | Номер лесопатологического выдела | Площадь лесопатологического выдела, га | Таксационная характеристика лесного насаждения | | | | | | | | | Число деревьев на временной пробной площади, шт. | Распределение деревьев по категориям состояния, % от запаса | | | | | | | | | | | | Причина ослабления, повреждения | Подлежит рубке, % от запаса | Назначенные мероприятия | | | | | | | |
|----------------|--------------|--------------------|--------------------------|--------------------------|--|----------------------------------|--|--|--------|---------|-------------------|---------------------|-------------------------|---------|---------|------------------|--|---|----|-------------|----|--------------------|----|-----------|----|-----------------|-----------------|----------------|-----------------|---------------------------------|-----------------------------|---|----------------|-----------------------------|-------------|-----------------|------|-----------------------------|---|
| | | | | | | | | состав | порода | возраст | средняя высота, м | средний диаметр, см | тип леса | полнота | бонитет | запас, куб.м./га | | без признаков ослабления | | ослабленные | | сильно ослабленные | | усыхающие | | свежий сухостой | свежий ветровал | свежий бурелом | старый сухостой | | | старый ветровал | старый бурелом | вид | площадь, га | | | | |
| | | | | | | | | | | | | | | | | | | Н | Р | Н | Р | Н | Р | Н | Р | | | | | | | | | | | | | | |
| 1 | 2 | 3 | 4 | 5 | 6 | 7 | 8 | 9 | 10 | 11 | 12 | 13 | 14 | 15 | 16 | 17 | 18 | 19 | 20 | 21 | 22 | 23 | 24 | 25 | 26 | 27 | 28 | 29 | 30 | 31 | 32 | 33 | 34 | 35 | 36 | | | | |
| 92 | 11 | 19 | Защитные леса | Горные леса | Особо охраняемые части особо охраняемых природных территорий | 1 | 8 | 1 ярус деревьев | Г раб | 95 | 16 | 22 | Влажная грабовая бучина | 0.4 | 3 | 113 | 211 | 17.3 | | 21.1 | | 17.3 | | 10.4 | | | | | 20 | 12.4 | 1.5 | Воздействия шквалистых и ураганных ветров прошлых лет, повлекшие слом стволов деревьев, Гнили стволовые, Воздействия сильных ветров прошлых лет, повлекшие наклон более 10°, изгиб или вывал деревьев | 33.9 | Выборочная санитарная рубка | 8 | | | | |
| | | | | | | | | | Д уб | | | | | | | | | | | | 29 | 14.7 | | 39.5 | | 17.4 | | | | | | | 28.4 | | | Гнили стволовые | 28.4 | Выборочная санитарная рубка | 8 |
| | | | | | | | | Б ук | | | | | | | | | | | | | 16 | 43.7 | | 21.9 | | 12.5 | | 12.5 | | | | | 9.4 | | | Гнили стволовые | 9.4 | Выборочная | 8 |

| Номер квартала | Номер выдела | Площадь выдела, га | Целевое назначение лесов | Категория защитных лесов | ОЗУ | Номер лесопатологического выдела | Площадь лесопатологического выдела, га | Таксационная характеристика лесного насаждения | | | | | | | | | Число деревьев на временной пробной площади, шт. | Распределение деревьев по категориям состояния, % от запаса | | | | | | | | | | | | Причина ослабления, повреждения | Подлежит рубке, % от запаса | Назначенные мероприятия | | | | | |
|----------------|--------------|--------------------|--------------------------|--------------------------|-----|----------------------------------|--|--|---|---------------|----|----|----|----|----|----|--|---|----|----|----|----|----------|----|----|----|----|----|----|---------------------------------|-----------------------------|-------------------------|--|------|---|-----------------------|----|
| 1 | 2 | 3 | 4 | 5 | 6 | 7 | | 8 | 9 | 10 | 11 | 12 | 13 | 14 | 15 | 16 | | 17 | 18 | 19 | 20 | 21 | 22 | 23 | 24 | 25 | 26 | 27 | 28 | | | 29 | 30 | 31 | 32 | 33 | 34 |
| | | | | | | | | | | | | | | | | | | | | | | | | | | | | | | | | | | | | | |
| | | | | | | | | | | Я се нь | | | | | | | 16 | 100 | | | | | | | | | | | | | | | | | | сани тная рубка | |
| | | | | | | | | | | К лен | | | | | | | 16 | | | | | | 34 .8 | | | | | | | | 65.2 | | Воздействия сильных ветров прошлых лет, повлекшие наклон более 10°. изгиб или вывал деревьев | 65.2 | Выбор очная сани тная рубка | 8 | |

Условные обозначения:
Н - деревья не подлежат рубке; Р - деревья подлежат рубке.

Исполнитель работ по проведению лесопатологического обследования:

Заместитель руководителя

(Руководитель юридического лица, индивидуальный предприниматель, гражданин, иное уполномоченное лицо)

Гасайниев Багатыр
Магомедрасулович

(фамилия, имя, отчество
(последнее при наличии))

ГОСУДАРСТВЕННОЕ
БЮДЖЕТНОЕ УЧРЕЖДЕНИЕ
РЕСПУБЛИКИ ДАГЕСТАН
"РЕСПУБЛИКАНСКИЕ
ЛЕСА"

(организация)

+7 928 681-97-53

(телефон)

ДОКУМЕНТ ПОДПИСАН
ЭЛЕКТРОННОЙ ПОДПИСЬЮ

Сертификат: 143648051075547189367959257912000389955

Владелец: ГОСУДАРСТВЕННОЕ БЮДЖЕТНОЕ
УЧРЕЖДЕНИЕ РЕСПУБЛИКИ ДАГЕСТАН \"
РЕСПУБЛИКАНСКИЕ ЛЕСА\"

Действителен: с 20.12.2024 по 15.03.2026

17.11.2025

(дата)

Результаты проведения лесопатологического обследования лесных насаждений, поврежденных вредителями леса (хвое-листогрызущими) за октябрь 2025 г.

Субъект Российской Федерации
Участковое лесничество

Республика Дагестан
Сергокалинское

Лесничество
Урочище (дача)

Сергокалинское

| 1 | 2 | 3 | 4 | 5 | 6 | 7 | Таксационная характеристика лесного насаждения | | | | | | | | | 17 | 18 | Распределение деревьев по степени объедания кроны, % от числа стволов | | | | 23 |
|----------------|--------------|--------------------|--------------------------|--------------------------|----------------------------------|--|--|--------|---------|-------------------|---------------------|----------|---------|---------|------------------|---------------|---|---|---------|---------|----------|-------------------------|
| | | | | | | | 8 | 9 | 10 | 11 | 12 | 13 | 14 | 15 | 16 | | | 19 | 20 | 21 | 22 | |
| Номер квартала | Номер выдела | Площадь выдела, га | Целевое назначение лесов | Категория защитных лесов | Номер лесопатологического выдела | Площадь лесопатологического выдела, га | состав | порода | возраст | средняя высота, м | средний диаметр, см | тип леса | полнота | бонитет | запас, куб.м./га | Вид вредителя | Доля поврежденных деревьев, % от количества | до 25 | 25 - 50 | 25 - 50 | более 75 | Фаза развития вредителя |
| | | | | | | | | | | | | | | | | | | | | | | |

Исполнитель работ по проведению лесопатологического обследования:

Заместитель руководителя
(Руководитель юридического лица, индивидуальный предприниматель, гражданин, иное уполномоченное лицо)

Гасайниев Багатыр Магомедрасулович
(фамилия, имя, отчество (последнее при наличии))

ГОСУДАРСТВЕННОЕ БЮДЖЕТНОЕ УЧРЕЖДЕНИЕ РЕСПУБЛИКИ ДАГЕСТАН "РЕСПУБЛИКАНСКИЕ ЛЕСА"
(организация)

+7 928 681-97-53
(телефон)

ДОКУМЕНТ ПОДПИСАН
ЭЛЕКТРОННОЙ ПОДПИСЬЮ

Сертификат: 143648051075547189367959257912000389955

Владелец: ГОСУДАРСТВЕННОЕ БЮДЖЕТНОЕ УЧРЕЖДЕНИЕ РЕСПУБЛИКИ ДАГЕСТАН \"/>

Действителен: с 20.12.2024 по 15.03.2026

(подпись)

17.11.2025

(дата)

Результаты проведения лесопатологического обследования лесных насаждений с использованием авиационных средств

| | | | |
|---|----------------------------|--|-----------------------|
| Субъект Российской Федерации | <u>Республика Дагестан</u> | Лесничество | <u>Сергокалинское</u> |
| Участковое лесничество | <u>Сергокалинское</u> | Урочище (дача) | <u></u> |
| Государственный знак летательного аппарата | <u></u> | Регистрационный знак летательного аппарата | <u></u> |
| Изготовитель | <u></u> | Тип летательного аппарата | <u></u> |
| Серийный идентификационный номер воздушного судна | <u></u> | | |
| Дата вылета | <u></u> | Местное время вылета | <u></u> |
| Пункт вылета | <u></u> | Время полёта | <u></u> |

| 1 | 2 | 3 | 4 | 5 | 6 | Доля усыхающих и погибших деревьев, % | | | | | | | Степень повреждения полога, % | | 16 | 17 | Назначенные мероприятия | | |
|----------------|--------------|----------------------------------|--|--|---------------------|---------------------------------------|------------------|------------------|-----------------|----------------|-----------------|----------------|-------------------------------|------------|--|---------------------------------|-------------------------|-------------|------------------|
| | | | | | | 7 | 8 | 9 | 10 | 11 | 12 | 13 | 14 | 15 | | | 18 | 19 | 20 |
| Номер квартала | Номер выдела | Номер лесопатологического выдела | Площадь лесопатологического выдела, га | Перечень таксационных выделов, входящих в лесопатологический выдел | Повреждаемая порода | усыхающие | свежий сухойстой | старый сухойстой | свежий ветровал | свежий бурелом | старый ветровал | старый бурелом | дефолиация | дехромация | Тип распределения поврежденных (погибших) деревьев (равномерное, групповое, куртинное, сплошное усыхание (повреждение) | Причины ослабления, повреждения | ВИД | площадь, га | Сроки проведения |

Исполнитель работ по проведению лесопатологического обследования:

Заместитель руководителя

(Руководитель юридического лица, индивидуальный предприниматель, гражданин, иное уполномоченное лицо)

Гасайниев Багатыр Магомедрасулович

(фамилия, имя, отчество (последнее при наличии))

ГОСУДАРСТВЕННОЕ БЮДЖЕТНОЕ УЧРЕЖДЕНИЕ РЕСПУБЛИКИ ДАГЕСТАН "РЕСПУБЛИКАНСКИЕ ЛЕСА"

(организация)

+7 928 681-97-53

(телефон)

ДОКУМЕНТ ПОДПИСАН ЭЛЕКТРОННОЙ ПОДПИСЬЮ

Сертификат: 143648051075547189367959257912000389955

Владелец: ГОСУДАРСТВЕННОЕ БЮДЖЕТНОЕ УЧРЕЖДЕНИЕ РЕСПУБЛИКИ ДАГЕСТАН \"/>

Действителен: с 20.12.2024 по 15.03.2026

(подпись)

17.11.2025

(дата)

Результаты проведения лесопатологического обследования лесных насаждений с использованием данных дистанционного зондирования Земли (авиационных и космических снимков)

| | | | |
|------------------------------|----------------------------|----------------|-----------------------|
| Субъект Российской Федерации | <u>Республика Дагестан</u> | Лесничество | <u>Сергокалинское</u> |
| Участковое лесничество | <u>Сергокалинское</u> | Урочище (дача) | <u></u> |

| 1 | 2 | 3 | 4 | 5 | Краткая таксационная характеристика лесных насаждений по данным лесоустройства | | | | | | | | Краткая характеристика материалов дистанционного зондирования Земли | | | | | 19 | 20 | 21 | |
|---|----------------|--------------|--------------------------------------|----------------------------------|--|-----------------|-----------------|-------------------|---------------------|---------------------------------------|-----------------------|---------|---|--|-----------------------------------|---|---|--------------------------|--------------------------------|------------------------------------|-------------------------|
| | Номер квартала | Номер выдела | Площадь лесотаксационного выдела, га | Номер лесопатологического выдела | Площадь лесопатологического выдела, га | породный состав | средний возраст | средняя высота, м | средний диаметр, см | тип леса/тип лесорастительных условий | относительная полнота | бонитет | общий запас древесины, куб. м/га | Тип и наименование летательного аппарата | Наименование съемочной аппаратуры | Режим съемки (панхроматический/мультиспектральный/гиперспектральный/красный/БИК/ИК) | Пространственное разрешение (для каждого режима), м | Дата съемки (дд.мм.гггг) | Дата дешифрирования (дд.мм.гг) | Предполагаемая причина повреждения | Площадь повреждения, га |

Абрис участка леса

М 1:5000

| N квартала | N выдела | N лесопатологического выдела | Размеры ленты (круговой площадки) перчета | | | | | Координаты начала, конца и поворотных точек лент перчета/центров круговых площадок перчета | |
|------------|----------|------------------------------|---|----------|-----------|-----------|-------------|--|----------------------|
| | | | N ленты (площадки) | длина, м | ширина, м | радиус, м | площадь, га | | |
| 92 | 11 | 1 | 1 | 350 | 30 | | 1.05 | 42.28346 42.28605 | 47.76122 47.76337 |

Пространственное размещение лесопатологических выделов (включается в Акт при выделении лесопатологических выделов, для указания пространственного расположения поврежденных и погибших насаждений)

| Номера точек | Координаты | | Длина, м |
|--------------|------------|----------|----------|
| 1-2 | 42.28259 | 47.76084 | 491.7 |
| 2-3 | 42.28521 | 47.76556 | 253.3 |
| 3-4 | 42.28643 | 47.76305 | 174.8 |
| 4-1 | 42.28571 | 47.76118 | 360.3 |

Исполнитель работ по проведению лесопатологического обследования:

| | | | | | | |
|---|--|--|--|-------------------------------|--|----------------------|
| Заместитель руководителя (Руководитель юридического лица, индивидуальный предприниматель, гражданин, иное уполномоченное лицо) | | Гасайниев Багатыр Магомедрасулович (фамилия, имя, отчество (последнее при наличии)) | ГОСУДАРСТВЕННОЕ БЮДЖЕТНОЕ УЧРЕЖДЕНИЕ РЕСПУБЛИКИ ДАГЕСТАН "РЕСПУБЛИКАНСКИЕ ЛЕСА" (организация) | +7 928 681-97-53 (телефон) | <div>ДОКУМЕНТ ПОДПИСАН ЭЛЕКТРОННОЙ ПОДПИСЬЮ</div> <div>Сертификат: 143648051075547189367959257912000389955 Владелец: ГОСУДАРСТВЕННОЕ БЮДЖЕТНОЕ УЧРЕЖДЕНИЕ РЕСПУБЛИКИ ДАГЕСТАН \" РЕСПУБЛИКАНСКИЕ ЛЕСА\" Действителен: с 20.12.2024 по 15.03.2026 (подпись)</div> | 17.11.2025 (дата) |
|---|--|--|--|-------------------------------|--|----------------------|

ВРЕМЕННАЯ ПРОБНАЯ ПЛОЩАДЬ № 1

1.1 Субъект Российской Федерации: Республика Дагестан
Лесничество Сергокалинское
Участковое лесничество: Сергокалинское
Урочище (дача): -
Квартал 92 Выдел 11 Площадь выдела 19,0 га.
Лесопатологический выдел: 1 Площадь лесопатологического выдела 8 га.

1.2 Метод перече́та: ленточная пробная площадь.

Количество лент / площадок: 1
Размеры площадок (длина x ширина/радиус): 350x30 м.
Размер временной пробной площади: Размер временной пробной площади: 1,05 га.

1.3 Фактичекая таксационная характеристика насаждения:

Состав: 8Г1Д1БК+Кл+Я возраст 95 лет тип леса ВЛСБК
полнота 0,4 ; бонитет 3 ; запас на га 113 кбм.
возобновление отсутствует.

1.4 Номер очага вредных организмов: б/н.

Тип очага вредных организмов: -
Фаза развития очага вредных организмов: -

1.5 Причина ослабления, повреждения насаждения и время:

погодные условия (код 820); гнили стволовые (код 350); воздействия сильных ветров прошлых лет, повлекшие наклон более 10°, изгиб или вывал деревьев (код 821); воздействия шквалистых и ураганных ветров прошлых лет, повлекшие слом стволов деревьев (код 822). Время повреждения: - гг. Состояние насаждения: сильно ослабленное, Средневзвешенная категория состояния насаждения: 3,09.

1.6 Назначенные мероприятия: ВСП.

Исполнитель работ по проведению лесопатологического обследования:

Фамилия, имя

и отчество (при наличии) Гасайниев Б.М. Подпись

Дата составления документа: 17.11.2025 года.



ВЕДОМОСТЬ ПЕРЕЧЕТА ДЕРЕВЬЕВ

Итоговая ведомость по насаждению. СКС насаждения: 3,09.

| Ступени толщины см | Количество деревьев по категориям состояния, шт. | | | | | | | | | | | | | | | | Всего | |
|-----------------------|--|---|------|---|------|---|------|---|------|------|-----------|----|----|-----------|------|----|-------------|--------------------------------|
| | 1 | | 2 | | 3 | | 4 | | 5 | | 5 (а,б,в) | | | 5 (г,д,е) | | | шт./ куб.м. | в т.ч. подлежит рубке, % |
| | Н | З | Н | З | Н | З | Н | З | Н | З | Н | З | О | Н | З | О | | |
| 1 | 2 | 3 | 4 | 5 | 6 | 7 | 8 | 9 | 10 | 11 | 12 | 13 | 14 | 15 | 16 | 17 | 18 | 19 |
| 8 | 3 | | 1 | | 1 | | 1 | | 3 | 1 | | | | 3 | 1 | | 10/ 0,3 | 1,4 |
| 12 | 5 | | 2 | | 3 | | 1 | | 3 | 2 | | | | 3 | 2 | | 16/ 1,2 | 1,7 |
| 16 | 9 | | 5 | | 7 | | 2 | | 6 | 5 | | | | 6 | 5 | | 34/ 5,33 | 3,8 |
| 20 | 14 | | 14 | | 12 | | 6 | | 10 | 13 | | | | 10 | 13 | | 69/ 19,92 | 8 |
| 24 | 17 | | 20 | | 15 | | 9 | | 15 | 19 | | | | 15 | 19 | | 95/ 43,5 | 11,9 |
| 28 | 10 | | 11 | | 8 | | 5 | | 5 | 8 | | | | 5 | 8 | | 47/ 31,36 | 4,5 |
| 32 | 3 | | 4 | | 2 | | 1 | | | 3 | | | | | 3 | | 13/ 11,99 | 1 |
| 36 | 1 | | 1 | | 1 | | | | | 1 | | | | | 1 | | 4/ 4,96 | 0,3 |
| - | | | | | | | | | | | | | | | | | 0/ 0 | |
| - | | | | | | | | | | | | | | | | | 0/ 0 | |
| итого, шт | 62 | | 58 | | 49 | | 25 | | 42 | 52 | | | | 42 | 52 | | 288 | 32,6 |
| итого, куб.м. | 24,3 | | 26,2 | | 20,1 | | 10,9 | | 14,5 | 22,7 | | | | 14,5 | 22,7 | | 118,7 | 31,3 |
| итого, куб.м. % | 20,5 | | 22,1 | | 16,9 | | 9,2 | | 12,2 | 19,1 | | | | 12,2 | 19,1 | | 100 | 31,3 |

Порода1: Г. СКС породы: 3,23.

| Ступени толщины см | Количество деревьев по категориям состояния, шт. | | | | | | | | | | | | | | | | Всего | |
|-----------------------|--|---|------|---|------|---|------|---|------|------|-----------|----|----|-----------|------|----|-------------|--------------------------------|
| | 1 | | 2 | | 3 | | 4 | | 5 | | 5 (а,б,в) | | | 5 (г,д,е) | | | шт./ куб.м. | в т.ч. подлежит рубке, % |
| | Н | З | Н | З | Н | З | Н | З | Н | З | Н | З | О | Н | З | О | | |
| 1 | 2 | 3 | 4 | 5 | 6 | 7 | 8 | 9 | 10 | 11 | 12 | 13 | 14 | 15 | 16 | 17 | 18 | 19 |
| 8 | 1 | | 1 | | 1 | | 1 | | 1 | 1 | | | | 1 | 1 | | 6/ 0,18 | 0,9 |
| 12 | 1 | | 2 | | 1 | | 1 | | 1 | 2 | | | | 1 | 2 | | 8/ 0,64 | 1,4 |
| 16 | 3 | | 4 | | 3 | | 2 | | 3 | 4 | | | | 3 | 4 | | 19/ 3,23 | 3,3 |
| 20 | 9 | | 11 | | 9 | | 6 | | 8 | 11 | | | | 8 | 11 | | 54/ 16,2 | 9 |
| 24 | 12 | | 15 | | 12 | | 8 | | 14 | 14 | | | | 14 | 14 | | 75/ 35,25 | 13,3 |
| 28 | 6 | | 8 | | 6 | | 4 | | 5 | 7 | | | | 5 | 7 | | 36/ 24,48 | 5,7 |
| 32 | 2 | | 2 | | 2 | | 1 | | | 2 | | | | | 2 | | 9/ 8,55 | 0,9 |
| 36 | 1 | | 1 | | 1 | | | | | 1 | | | | | 1 | | 4/ 4,96 | 0,5 |
| - | | | | | | | | | | | | | | | | | 0/ 0 | |
| - | | | | | | | | | | | | | | | | | 0/ 0 | |
| итого, шт | 35 | | 44 | | 35 | | 23 | | 32 | 42 | | | | 32 | 42 | | 211 | 35,0 |
| итого, куб.м. | 16,2 | | 19,8 | | 16,2 | | 9,7 | | 13,0 | 18,7 | | | | 13,0 | 18,7 | | 93,6 | 33,9 |
| итого, куб.м. % | 17,3 | | 21,1 | | 17,3 | | 10,4 | | 13,9 | 20 | | | | 13,9 | 20 | | 100 | 33,9 |

Порода2: Д. СКС породы: 2,88.

| Ступени толщины см | Количество деревьев по категориям состояния, шт. | | | | | | | | | | | | | | | | Всего | |
|-----------------------|--|---|------|---|------|---|---|---|----|------|-----------|----|----|-----------|------|----|-------------|--------------------------------|
| | 1 | | 2 | | 3 | | 4 | | 5 | | 5 (а,б,в) | | | 5 (г,д,е) | | | шт./ куб.м. | в т.ч. подлежит рубке, % |
| | Н | З | Н | З | Н | З | Н | З | Н | З | Н | З | О | Н | З | О | | |
| 1 | 2 | 3 | 4 | 5 | 6 | 7 | 8 | 9 | 10 | 11 | 12 | 13 | 14 | 15 | 16 | 17 | 18 | 19 |
| 16 | | | 1 | | 1 | | | | | 1 | | | | | 1 | | 3/ 0,42 | 3,4 |
| 20 | 1 | | 3 | | 2 | | | | | 2 | | | | | 2 | | 8/ 1,92 | 6,9 |
| 24 | 2 | | 4 | | 2 | | | | | 3 | | | | | 3 | | 11/ 4,18 | 10,5 |
| 28 | 1 | | 2 | | 1 | | | | | 1 | | | | | 1 | | 5/ 2,8 | 3,4 |
| 32 | | | 1 | | | | | | | 1 | | | | | 1 | | 2/ 1,54 | 3,4 |
| - | | | | | | | | | | | | | | | | | 0/ 0 | |
| - | | | | | | | | | | | | | | | | | 0/ 0 | |
| - | | | | | | | | | | | | | | | | | 0/ 0 | |
| - | | | | | | | | | | | | | | | | | 0/ 0 | |
| - | | | | | | | | | | | | | | | | | 0/ 0 | |
| итого, шт | 4 | | 11 | | 6 | | | | | 8 | | | | | 8 | | 29 | 27,6 |
| итого, куб.м. | 1,6 | | 4,3 | | 1,9 | | | | | 3,1 | | | | | 3,1 | | 10,9 | 28,4 |
| итого, куб.м. % | 14,7 | | 39,5 | | 17,4 | | | | | 28,4 | | | | | 28,4 | | 100 | 28,4 |

Порода3: БК. СКС породы: 2,22.

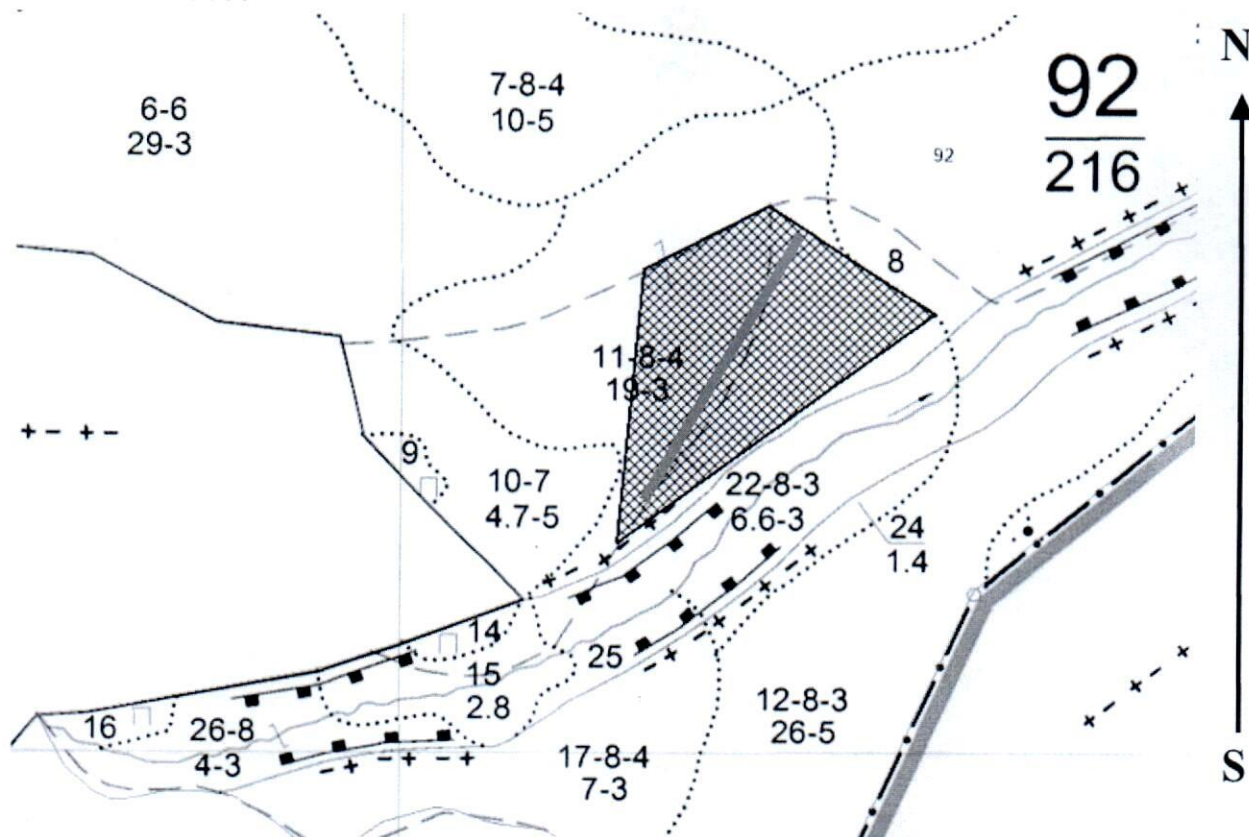
Порода4: Кл. СКС породы: 4,3.

Порода5: Я. СКС породы: 1.

[illegible]

Абрис участка леса

Масштаб 1:5000



| | | | | | | |
|-----------------------|--|---------------------|--|----------------|--|-----|
| Условные обозначения: | | граница мероприятия | | ленты перечета | | ССР |
|-----------------------|--|---------------------|--|----------------|--|-----|

| № квартала | № выдела | № ЛП выдела | Размеры ленты (круговой площадки) перечета | | | | | Координаты ПП (широта/долгота) | |
|------------|----------|-------------|--|----------|-----------|-----------|-------------|--------------------------------|----------|
| | | | № ленты | Длина, м | Ширина, м | Радиус, м | Площадь, га | | |
| 92 | 11 | 1 | 1 | 350 | 30 | - | 1,05 | 42,28346 | 47,76122 |
| | | | | | | | | 42,28605 | 47,76337 |
| | | | | | | | | | |

Пространственное размещение лесопатологических выделов

| Номера точек | Координаты | | Длина, м |
|--------------|------------|-----------|----------|
| 1->2 | 42,28259° | 47,76084° | 491,7 |
| 2->3 | 42,28521° | 47,76556° | 253,3 |
| 3->4 | 42,28643° | 47,76305° | 174,8 |
| 4->1 | 42,28571° | 47,76118° | 360,3 |
| | | | |
| | | | |
| | | | |
| | | | |
| | | | |
| | | | |
| | | | |
| | | | |

Исполнитель работ по проведению лесопатологического обследования:

Фамилия, имя

и отчество (при наличии)

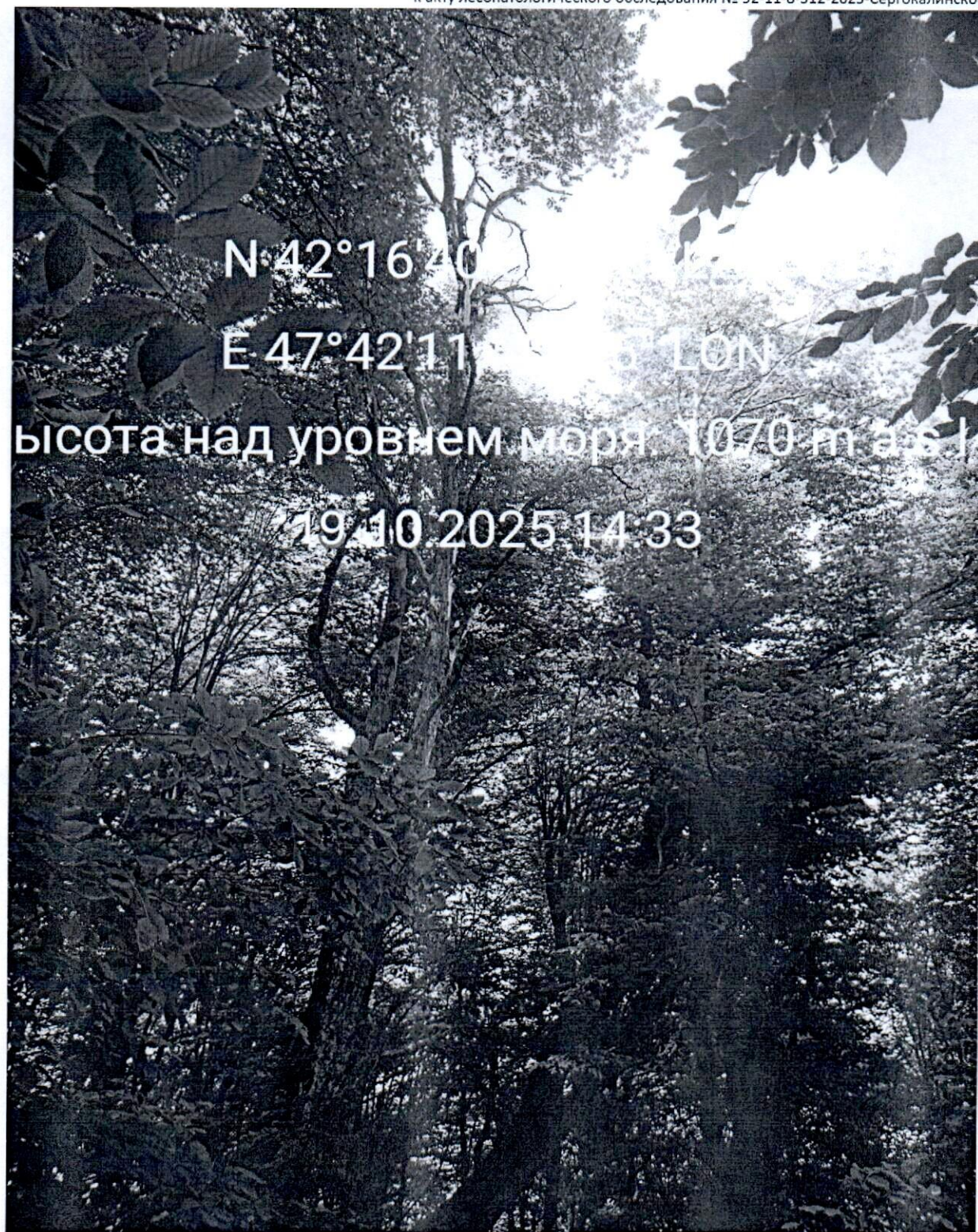
Гасайниев Б.М.

Подпись

Дата составления документа:

17.11.2025 года.





N 42°16'40"

E 47°42'11" LON

ысота над уровнем моря: 1070 m a.s.l.

19.10.2025 14:33