

УТВЕРЖДАЮ:

Заместитель председателя Комитета МРД  
А. Р. Мухоморов  
Должность



Акт  
лесопатологического обследования № И-8-8-1,4-ССР-2025-Атай-Батхановское

лесных насаждений Кизлярское (лесничество)  
Республика Дагестан (субъект Российской Федерации)

Способ лесопатологического обследования: 1. Визуальный ☐  
2. Инструментальный ☒

Место проведения:

Участковое лесничество	Урочище	Квартал	Выдел	Площадь выдела, га	Лесопатологический выдел	Площадь лесопатологического выдела, га
Атай-Батхановское		8	8	1.4	-	1.4

Лесопатологическое обследование проведено на общей площади 1.4 га.

Кадастровый номер участка: \_\_\_\_\_  
(для участков, предоставленных в постоянное (бессрочное) пользование, аренду)

Документ о праве пользования: \_\_\_\_\_  
Государственное задание, 27.12.2024, 342  
(тип документа о праве пользования, дата, номер, вид разрешенного вида использования)

## 2. Инструментальное (детальное) обследование лесных насаждений.

(раздел включается в акт в случае проведения лесопатологического обследования инструментальным способом)

2.1 Лесничество Кизлярское Участковое лесничество Атай-Батхановское

Урочище (дача) \_\_\_\_\_ Квартал 8 Выдел 8

Лесопатологический выдел - \_\_\_\_\_

Наличие ограничений или особенностей участка, влияющих на назначение СОМ:

нет

(отметка о наличии ООПТ, ОЗУ, водоохранной зоны, радиоактивного загрязнения лесов, угрозы возникновения очагов вредных организмов или пожарной опасности в лесах).

2.2. Фактическая таксационная характеристика лесного насаждения соответствует (не соответствует) таксационному описанию (нужное подчеркнуть).

Причины несоответствия: неравномерный состав и другие характеристики насаждения

Ведомость насаждений с выявленными несоответствиями таксационным описаниям приведена в приложении 1 к Акту.

2.3. Состояние насаждений:

с нарушенной устойчивостью (средневзвешенная категория состояния  $\geq 1,51$  -  $\leq 4,50$ )

☐

с утраченной устойчивостью (средневзвешенная категория состояния  $\geq 4,51$ )

☒

устойчивое (средневзвешенная категория состояния  $< 1,50$ )

☐

2.4. Причины ослабления, повреждения, средневзвешенная категория состояния насаждения:

Воздействия шквалистых и ураганных ветров прошлых лет, повлекшие слом стволов деревьев, Воздействия сильных ветров прошлых лет, повлекшие наклон более  $10^\circ$ , изгиб или вывал деревьев, СКС: 4.58

2.4.1. Заселено (отработано) стволовыми вредителями:

Вид вредителя	Порода	Встречаемость заселенных деревьев, % от запаса породы	Встречаемость отработанных деревьев, % от запаса породы	Степень заселения лесного насаждения (слабая, средняя, сильная)
1	2	3	4	5

2.4.2. Повреждено огнем:

Вид пожара	Порода	Состояние корневых лап		Состояние корневой шейки		Высушивание луба		Обугленность древесины более 1/3 высоты ствола	
		процент поврежденных огнем корней	процент деревьев с данным повреждением	Обугленность древесины корневой шейки по окружности (1/4; 2/4; 3/4; более 3/4)	процент деревьев с данным повреждением	по окружности (1/4; 2/4; 3/4; более 3/4)	процент деревьев с данным повреждением	по окружности ствола (менее 1/2; более 1/2)	процент деревьев с данным повреждением
1	2	3	4	5	6	7	8	9	10

2.4.3. Поражено болезнями:

Болезнь/возбудитель	Порода	Встречаемость, % от запаса насаждения	Степень поражения лесного насаждения (слабая, средняя, сильная)
1	2	3	4

2.5. Выборке подлежит 89.8% деревьев (указывается общий % запаса деревьев, подлежащий рубке, от общего запаса насаждения), в том числе:

без признаков ослабления % (причины назначения );  
ослабленных % (причины назначения );  
сильно ослабленных % (причины назначения );  
усыхающих % (причины назначения );  
свежего сухостоя %,  
свежего ветровала %;  
свежего бурелома %;  
старого сухостоя 42.7%;  
старого ветровала 27.3%;  
старого бурелома 19.8%;

2.6. Полнота лесного насаждения после уборки деревьев, подлежащих рубке, составит 0.1  
Критическая полнота для данной категории лесных насаждений и преобладающей породы составляет 0.0

**ЗАКЛЮЧЕНИЕ к инструментальному обследованию участка.**

В выделе 8, СКС насаждения составляет 4,58-насаждение погибшее, в том числе СКС по породам: Ясень-4,58, Клен-5. По состоянию насаждения назначается ССР.

Участковое лесничество	Урочище (дача)	Квартал	Выдел	Площадь выдела, га	Лесопатологический выдел	Площадь лесопатологического выдела, га	Вид мероприятия	Площадь мероприятия, га	Породы	Доля выбираемой древесины по запасу, %	Рекомендуемый срок проведения мероприятия, до
1	2	3	4	5	6	7	8	9	10	11	12
Атай-Батхановское		8	8	1.4	-	1.4	Сплошная санитарная рубка	1.4	Ясень	89.6	10.12.2027

Участковое лесничество	Урочище (дача)	Квартал	Выдел	Площадь выдела, га	Лесопатологический выдел	Площадь лесопатологического выдела, га	Вид мероприятия	Площадь мероприятия, га	Породы	Доля выбираемой древесины по запасу, %	Рекомендуемый срок проведения мероприятия, до
1	2	3	4	5	6	7	8	9	10	11	12
Атай- Батхановское		8	8	1.4	-	1.4	Сплошная санитарная рубка	1.4	Клен	100	10.12.2027

Ведомость временной пробной площади и абрис участка прилагаются (приложение 2 и 3 к Акту).

РЕКОМЕНДАЦИИ по проведению мероприятий, не относящихся к мероприятиям по предупреждению распространения вредных организмов.  
нет

Дата проведения ЛПО: 12.11.2025  
Дата составления документа: 10.12.2025

Исполнитель работ по проведению лесопатологического обследования:

<div>заместитель руководителя (Руководитель юридического лица, индивидуальный предприниматель, гражданин, иное уполномоченное лицо)</div>	<div>Гасайниев Багатыр Магомедрасулович (фамилия, имя, отчество (последнее при наличии))</div>	<div>ГОСУДАРСТВЕННОЕ БЮДЖЕТНОЕ УЧРЕЖДЕНИЕ РЕСПУБЛИКИ ДАГЕСТАН "РЕСПУБЛИКАНСКИЕ ЛЕСА" (организация)</div>	<div>+7 988 293-27-92 (телефон)</div>	<div><div>ДОКУМЕНТ ПОДПИСАН ЭЛЕКТРОННОЙ ПОДПИСЬЮ</div><div>Сертификат: 143648051075547189367959257912000389955 Владелец: ГОСУДАРСТВЕННОЕ БЮДЖЕТНОЕ УЧРЕЖДЕНИЕ РЕСПУБЛИКИ ДАГЕСТАН \" РЕСПУБЛИКАНСКИЕ ЛЕСА\" Действителен: с 20.12.2024 по 15.03.2026 (подпись)</div></div>	<div>10.12.2025 (дата)</div>
---	--	--	---	--	----------------------------------

Ведомость участков леса с выявленными несоответствиями таксационным описаниям

Субъект Российской Федерации Республика Дагестан Лесничество Кизлярское  
Участковое лесничество Атай-Батхановское Урочище (дача)

Год проведения лесоустройства	Номер квартала	Номер выдела	Площадь выдела, га	Целевое назначение лесов	Категория защитных лесов	ОЗУ	Источник данных	Номер лесопатологического выдела	Площадь лесопатологического выдела, га	Таксационная характеристика								Заложено пробных площадей		
										состав	порода	возраст, лет	средняя высота, м	средний диаметр, см	тип леса	полнота	бонитет	запас, куб. м /га	количество, шт.	Общая площадь, га
1	2	3	4	5	6	7	8	9	10	11	12	13	14	15	16	17	18	19	20	21
2005	8	8	1.4	Защитные леса	Пустынные, полупустынные леса		ТО	х	х	1 ярус древостоя 10ЯЗ+Ш+КЛХ	Ясень зеленый (ланцетный)	47	12	18	Ясенник кленовый липовый	0.6	3	60	1	0.36
											Шелковица									
											Клен ясенелистный									
							Ф	-	1.4	1 ярус древостоя 10Я+КЛ	Ясень	67	12	20	0.4		50			
											Клен									

Условные обозначения:  
ТО - таксационные описания; Ф - фактическая характеристика лесного насаждения

Исполнитель работ по проведению лесопатологического обследования:

заместитель руководителя  
(Руководитель юридического лица, индивидуальный предприниматель, гражданин, иное уполномоченное лицо)

Гасайниев Багатыр Магомедрасулович  
(фамилия, имя, отчество (последнее при наличии))

ГОСУДАРСТВЕННОЕ БЮДЖЕТНОЕ УЧРЕЖДЕНИЕ РЕСПУБЛИКИ ДАГЕСТАН "РЕСПУБЛИКАНСКИЕ ЛЕСА"  
(организация)

+7 988 293-27-92  
(телефон)

ДОКУМЕНТ ПОДПИСАН  
ЭЛЕКТРОННОЙ ПОДПИСЬЮ

Сертификат: 143648051075547189367959257912000389955  
Владелец: ГОСУДАРСТВЕННОЕ БЮДЖЕТНОЕ УЧРЕЖДЕНИЕ РЕСПУБЛИКИ ДАГЕСТАН \\" РЕСПУБЛИКАНСКИЕ ЛЕСА\"  
Действителен: с 20.12.2024 по 15.03.2026  
(подпись)

10.12.2025  
(дата)

Результаты проведения лесопатологического обследования лесных насаждений за ноябрь 2025 г.

Субъект Российской Федерации Республика Дагестан Лесничество Кизлярское  
Участковое лесничество Атай-Батхановское Урочище (дача)

Номер квартала	Номер выдела	Площадь выдела, га	Целевое назначение лесов	Категория защитных лесов	ОЗУ	Номер лесопатологического выдела	Площадь лесопатологического выдела, га	Таксационная характеристика лесного насаждения									Число деревьев на временной пробной площади, шт.	Распределение деревьев по категориям состояния, % от запаса																Причина ослабления, повреждения	Подлежит рубке, % от запаса	Назначенные мероприятия	
								состав	порода	возраст	средняя высота, м	средний диаметр, см	тип леса	полнота	бонитет	запас, куб.м./га		без признаков ослабления		ослабленные		сильно ослабленные		усыхающие		свежий сухой	свежий ветровал	свежий бурелом	старый сухой	старый ветровал	старый бурелом						
																		Н	Р	Н	Р	Н	Р	Н	Р												
1	2	3	4	5	6	7	8	9	10	11	12	13	14	15	16	17	18	19	20	21	22	23	24	25	26	27	28	29	30	31	32	33	34	35	36		
8	8	1.4	Защитные леса	Пустынные, полупустынные леса		-	1.4	1 ярус деревьев 10Я+КЛ	Ясень	67	12	20	Ясенник кленово-липовый	0.4	3	50	72	10.4												41.5	27.9	20.2	Воздействия шквалистых и ураганных ветров прошлых лет, повлекшие слом стволов деревьев, Воздействия сильных ветров прошлых лет, повлекшие наклон более 10°, изгиб или вывал деревьев	89.6	Сплошная санитарная рубка	1.4	
								Клен											2													100			Воздействия сильных ветров прошлых лет, повлекшие наклон более 10°, изгиб или вывал деревьев, Воздействия шквалистых и ураганных ветров прошлых лет, повлекшие слом стволов деревьев	100	Сплошная санитарная рубка

Условные обозначения:  
Н - деревья не подлежат рубке; Р - деревья подлежат рубке.

Исполнитель работ по проведению лесопатологического обследования:

заместитель руководителя	Гасайниев Багатыр Магомедрасулович	ГОСУДАРСТВЕННОЕ БЮДЖЕТНОЕ УЧРЕЖДЕНИЕ РЕСПУБЛИКИ ДАГЕСТАН "РЕСПУБЛИКАНСКИЕ ЛЕСА"	+7 988 293-27-92	<div>ДОКУМЕНТ ПОДПИСАН ЭЛЕКТРОННОЙ ПОДПИСЬЮ</div> <div>Сертификат: 143648051075547189367959257912000389955</div> <div>Владелец: ГОСУДАРСТВЕННОЕ БЮДЖЕТНОЕ УЧРЕЖДЕНИЕ РЕСПУБЛИКИ ДАГЕСТАН \" РЕСПУБЛИКАНСКИЕ ЛЕСА\"</div> <div>Действителен: с 20.12.2024 по 15.03.2026</div>	
(Руководитель юридического лица, индивидуальный предприниматель, гражданин, иное уполномоченное лицо)	(фамилия, имя, отчество (последнее при наличии))	(организация)	(телефон)	(подпись)	10.12.2025 (дата)

Результаты проведения лесопатологического обследования лесных насаждений, поврежденных вредителями леса (хвое-листогрызущими) за ноябрь 2025 г.

Субъект Российской Федерации  
Участковое лесничество

Республика Дагестан  
Атай-Батхановское

Лесничество  
Урочище (дача)

Кизлярское

1	2	3	4	5	6	7	Таксационная характеристика лесного насаждения									17	18	Распределение деревьев по степени объедания кроны, % от числа стволов				23
							8	9	10	11	12	13	14	15	16			19	20	21	22	
Номер квартала	Номер выдела	Площадь выдела, га	Целевое назначение лесов	Категория защитных лесов	Номер лесопатологического выдела	Площадь лесопатологического выдела, га	состав	порода	возраст	средняя высота, м	средний диаметр, см	тип леса	полнота	бонитет	запас, куб.м./га	Вид вредителя	Доля поврежденных деревьев, % от количества	до 25	25 - 50	25 - 50	более 75	Фаза развития вредителя

Исполнитель работ по проведению лесопатологического обследования:

заместитель руководителя  
(Руководитель юридического лица, индивидуальный предприниматель, гражданин, иное уполномоченное лицо)

Гасайниев Багатыр  
Магомедрасулович  
(фамилия, имя, отчество  
(последнее при наличии))

ГОСУДАРСТВЕННОЕ  
БЮДЖЕТНОЕ УЧРЕЖДЕНИЕ  
РЕСПУБЛИКИ ДАГЕСТАН  
"РЕСПУБЛИКАНСКИЕ  
ЛЕСА"  
(организация)

+7 988 293-27-92  
(телефон)

ДОКУМЕНТ ПОДПИСАН  
ЭЛЕКТРОННОЙ ПОДПИСЬЮ

Сертификат: 143648051075547189367959257912000389955

Владелец: ГОСУДАРСТВЕННОЕ БЮДЖЕТНОЕ  
УЧРЕЖДЕНИЕ РЕСПУБЛИКИ ДАГЕСТАН \"  
РЕСПУБЛИКАНСКИЕ ЛЕСА\"

Действителен: с 20.12.2024 по 15.03.2026

(подпись)

10.12.2025  
(дата)



**Результаты проведения лесопатологического обследования лесных насаждений с использованием авиационных средств**

Субъект Российской Федерации	<u>Республика Дагестан</u>	Лесничество	<u>Кизлярское</u>
Участковое лесничество	<u>Атай-Батхановское</u>	Урочище (дача)	<u></u>
Государственный знак летательного аппарата	<u></u>	Регистрационный знак летательного аппарата	<u></u>
Изготовитель	<u></u>	Тип летательного аппарата	<u></u>
Серийный идентификационный номер воздушного судна	<u></u>		
Дата вылета	<u></u>	Местное время вылета	<u></u>
Пункт вылета	<u></u>	Время полёта	<u></u>

1	2	3	4	5	6	Доля усыхающих и погибших деревьев, %							Степень повреждения полога, %		16	17	Назначенные мероприятия		
						7	8	9	10	11	12	13	14	15			18	19	20
Номер квартала	Номер выдела	Номер лесопатологического выдела	Площадь лесопатологического выдела, га	Перечень таксационных выделов, входящих в лесопатологический выдел	Повреждаемая порода	усыхающие	свежий сухойстой	старый сухойстой	свежий ветровал	свежий бурелом	старый ветровал	старый бурелом	дефолиация	дехромация	Тип распределения поврежденных (погибших) деревьев (равномерное, групповое, куртинное, сплошное усыхание (повреждение)	Причины ослабления, повреждения	ВИД	площадь, га	Сроки проведения

Исполнитель работ по проведению лесопатологического обследования:

заместитель руководителя		Государственное бюджетное учреждение Республики Дагестан "Республиканские леса"		Документ подписан электронной подписью	
(Руководитель юридического лица, индивидуальный предприниматель, гражданин, иное уполномоченное лицо)		(организация)		(подпись)	
Гасайниев Багатыр Магомедрасулович		+7 988 293-27-92		10.12.2025	
(фамилия, имя, отчество (последнее при наличии))		(телефон)		(дата)	

**Результаты проведения лесопатологического обследования лесных насаждений с использованием данных дистанционного зондирования Земли (авиационных и космических снимков)**

Субъект Российской Федерации	<u>Республика Дагестан</u>	Лесничество	<u>Кизлярское</u>
Участковое лесничество	<u>Атай-Батхановское</u>	Урочище (дача)	<u></u>

1	2	3	4	5	Краткая таксационная характеристика лесных насаждений по данным лесоустройства								Краткая характеристика материалов дистанционного зондирования Земли					19	20	21
					6	7	8	9	10	11	12	13	14	15	16	17	18			
Номер квартала	Номер выдела	Площадь лесотаксационного выдела, га	Номер лесопатологического выдела	Площадь лесопатологического выдела, га	породный состав	средний возраст	средняя высота, м	средний диаметр, см	тип леса/тип лесорастительных условий	относительная полнота	бонитет	общий запас древесины, куб. м/га	Тип и наименование летательного аппарата	Наименование съемочной аппаратуры	Режим съемки (панхроматический/мультиспектральный/гиперспектральный/красный/БИК/ИК)	Пространственное разрешение (для каждого режима), м	Дата съемки (дд.мм.гггг)	Дата дешифрирования (дд.мм.гг)	Предполагаемая причина повреждения	Площадь повреждения, га

Исполнитель работ по проведению лесопатологического обследования:

заместитель руководителя  
(Руководитель юридического лица, индивидуальный предприниматель, гражданин, иное уполномоченное лицо)

Гасайниев Багатыр  
Магомедрасулович  
(фамилия, имя, отчество  
(последнее при наличии))

ГОСУДАРСТВЕННОЕ  
БЮДЖЕТНОЕ УЧРЕЖДЕНИЕ  
РЕСПУБЛИКИ ДАГЕСТАН  
"РЕСПУБЛИКАНСКИЕ  
ЛЕСА"  
(организация)

+7 988 293-27-92  
(телефон)

ДОКУМЕНТ ПОДПИСАН  
ЭЛЕКТРОННОЙ ПОДПИСЬЮ

Сертификат: 143648051075547189367959257912000389955

Владелец: ГОСУДАРСТВЕННОЕ БЮДЖЕТНОЕ  
УЧРЕЖДЕНИЕ РЕСПУБЛИКИ ДАГЕСТАН \"  
РЕСПУБЛИКАНСКИЕ ЛЕСА\"

Действителен: с 20.12.2024 по 15.03.2026

(подпись)

10.12.2025  
(дата)

Абрис участка леса

М 1:10000

N квартала	N выдела	N лесопатологического выдела	Размеры ленты (круговой площадки) перчета					Координаты начала, конца и поворотных точек лент перчета/центров круговых площадок перчета	
			N ленты (площадки)	длина, м	ширина, м	радиус, м	площадь, га		
8	8	-	1	120	30		0.36	43.98351 43.98254	46.74712 46.7478

Пространственное размещение лесопатологических выделов (включается в Акт при выделении лесопатологических выделов, для указания пространственного расположения поврежденных и погибших насаждений)

Номера точек	Координаты		Длина, м
1-2	43.98343	46.74826	144
2-3	43.98216	46.74791	123.4
3-4	43.98283	46.74668	50.4
4-5	43.98328	46.74661	52.5
5-1	43.98366	46.747	104

Исполнитель работ по проведению лесопатологического обследования:

заместитель руководителя (Руководитель юридического лица, индивидуальный предприниматель, гражданин, иное уполномоченное лицо)	Гасайниев Багатыр Магомедрасулович (фамилия, имя, отчество (последнее при наличии))	ГОСУДАРСТВЕННОЕ БЮДЖЕТНОЕ УЧРЕЖДЕНИЕ РЕСПУБЛИКИ ДАГЕСТАН "РЕСПУБЛИКАНСКИЕ ЛЕСА" (организация)	+7 988 293-27-92 (телефон)	<div>ДОКУМЕНТ ПОДПИСАН ЭЛЕКТРОННОЙ ПОДПИСЬЮ</div> <div>Сертификат: 143648051075547189367959257912000389955 Владелец: ГОСУДАРСТВЕННОЕ БЮДЖЕТНОЕ УЧРЕЖДЕНИЕ РЕСПУБЛИКИ ДАГЕСТАН \" РЕСПУБЛИКАНСКИЕ ЛЕСА\" Действителен: с 20.12.2024 по 15.03.2026 (подпись)</div>	10.12.2025 (дата)
---	--	--	-------------------------------	--	----------------------

**ВРЕМЕННАЯ ПРОБНАЯ ПЛОЩАДЬ № 1**

1.1 Субъект Российской Федерации: Республика Дагестан  
Лесничество Кизлярское  
Участковое лесничество: Атай-Батхановское  
Урочище (дача): -  
Квартал 8 Выдел 8 Площадь выдела 1,4 га.  
Лесопатологический выдел: - Площадь лесопатологического выдела 1,4 га.

1.2 Метод перече́та: ленточная пробная площадь.

Количество лент / площадок: 1  
Размеры площадок (длина х ширина/радиус): 120х30 м.  
Размер временной пробной площади: Размер временной пробной площади: 0,36 га

1.3 Фактичекая таксационная характеристика насаждения:

Состав: 10Я+Кл возраст 67 лет тип леса СХСТГ  
полнота 0,4 ; бонитет 3 ; запас на га 50 кбм.  
возобновление отсутствует.

1.4 Номер очага вредных организмов: б/н.


Тип очага вредных организмов: -  
Фаза развития очага вредных организмов: -

1.5 Причина ослабления, повреждения насаждения и время:  
воздействия сильных ветров прошлых лет, повлекшие наклон более 10°, изгиб или вывал деревьев (код 821); воздействия шквалистых и ураганных ветров прошлых лет, повлекшие слом стволов деревьев (код 822). Время повреждения: - гг.  
Состояние насаждения: погибшее, Средневзвешенная категория состояния насаждения: 4,58.

1.6 Назначенные мероприятия: ССР.

Исполнитель работ по проведению лесопатологического обследования:

Фамилия, имя

и отчество (при наличии) Гасайниев Б.М. Подпись 

Дата составления документа: 10.12.2025 года.

# ВЕДОМОСТЬ ПЕРЕЧЕТА ДЕРЕВЬЕВ

Итоговая ведомость по насаждению. СКС насаждения: 4,58.

Степени толщины см	Количество деревьев по категориям состояния, шт.																Всего	
	1		2		3		4		5		5 (а,б,в)			5 (г,д,е)			шт./ куб.м.	в т.ч. подлежит рубке, %
	Н	З	Н	З	Н	З	Н	З	Н	З	Н	З	О	Н	З	О		
1	2	3	4	5	6	7	8	9	10	11	12	13	14	15	16	17	18	19
8											89			4			4/ 0,12	5,4
12	1										73			5			6/ 0,42	6,8
16	2										38			17			19/ 2,66	23
20	3										15			23			26/ 6,5	31
24	2													11			13/ 5,07	14,9
28														4			4/ 2,28	5,4
32														2			2/ 1,56	2,7
-																	0/ 0	
-																	0/ 0	
-																	0/ 0	
итого, шт	8										215			66			74	89,2
итого, куб.м.	1,9										19,5			16,8			18,7	89,8
итого, куб.%,	10,2										75			89,8			100	89,8

Порода1: Я. СКС породы: 4,58.

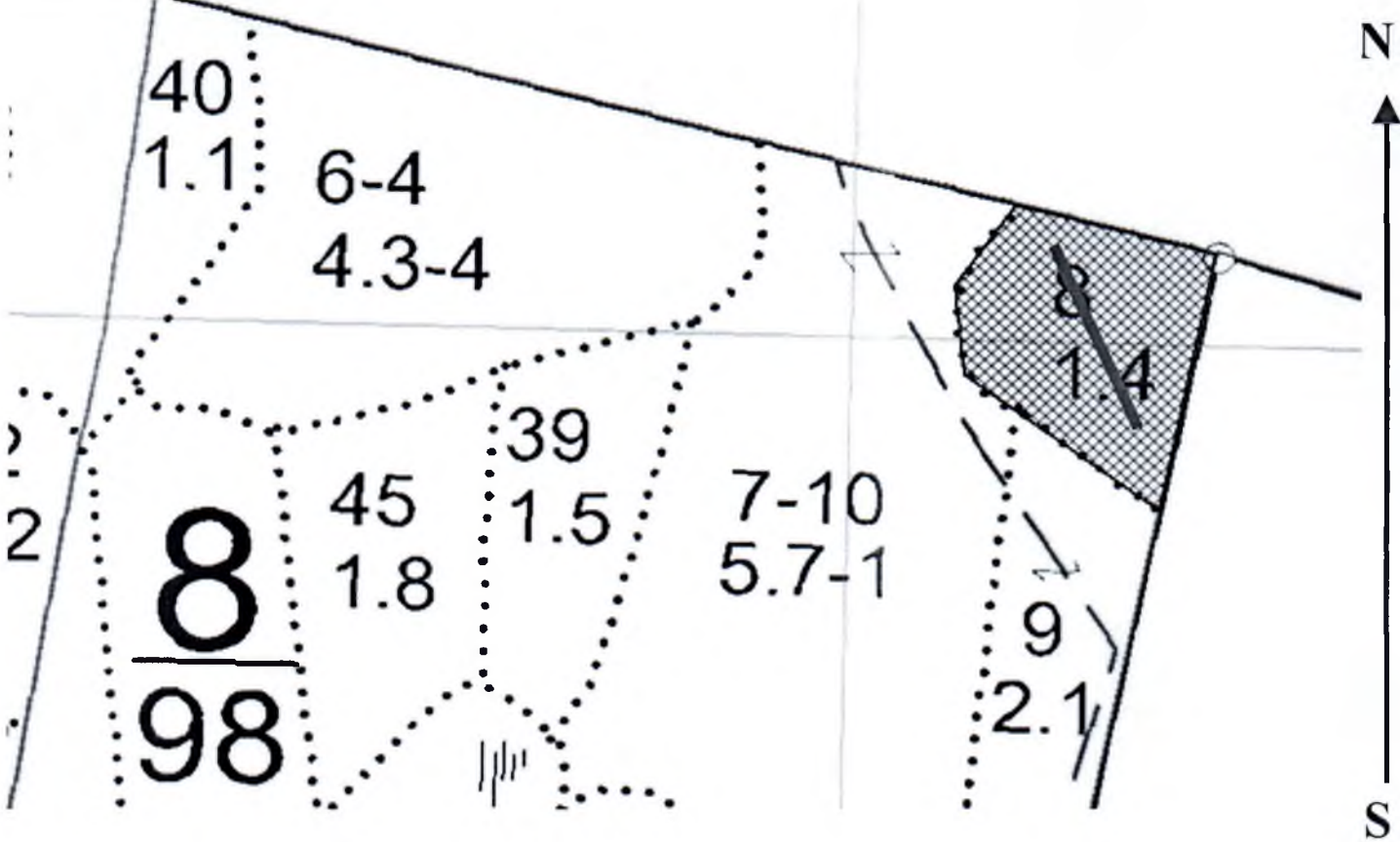
Степени толщины см	Количество деревьев по категориям состояния, шт.																Всего	
	1		2		3		4		5		5 (а,б,в)			5 (г,д,е)			шт./ куб.м.	в т.ч. подлежит рубке, %
	Н	З	Н	З	Н	З	Н	З	Н	З	Н	З	О	Н	З	О		
1	2	3	4	5	6	7	8	9	10	11	12	13	14	15	16	17	18	19
8											89			4			4/ 0,12	5,6
12	1										73			5			6/ 0,42	6,9
16	2										38			16			18/ 2,52	22,2
20	3										15			22			25/ 6,25	30,5
24	2													11			13/ 5,07	15,3
28														4			4/ 2,28	5,6
32														2			2/ 1,56	2,8
-																	0/ 0	
-																	0/ 0	
-																	0/ 0	
итого, шт	8										215			64			72	88,9
итого, куб.м.	1,9										19,5			16,4			18,3	89,6
итого, куб.%,	10,4										75			89,6			100	89,6

Порода2: Кл. СКС породы: 5.

Степени толщины см	Количество деревьев по категориям состояния, шт.																Всего	
	1		2		3		4		5		5 (а,б,в)			5 (г,д,е)			шт./ куб.м.	в т.ч. подлежит рубке, %
	Н	З	Н	З	Н	З	Н	З	Н	З	Н	З	О	Н	З	О		
1	2	3	4	5	6	7	8	9	10	11	12	13	14	15	16	17	18	19
16														1			1/ 0,14	50
20														1			1/ 0,25	50
-																	0/ 0	
-																	0/ 0	
-																	0/ 0	
-																	0/ 0	
-																	0/ 0	
-																	0/ 0	
-																	0/ 0	
-																	0/ 0	
итого, шт														2			2	100,0
итого, куб.м.														0,4			0,4	100,0
итого, куб.%,														100			100	100

Абрис участка леса

Масштаб 1:10000



Условные обозначения:		граница мероприятия		ленты пересчета		ССР
-----------------------	--	---------------------	--	-----------------	--	-----

№ квартала	№ выдела	№ ЛП выдела	Размеры ленты (круговой площадки) пересчета					Координаты ПП	
			№ ленты	Длина, м	Ширина, м	Радиус, м	Площадь, га		
8	8	-	1	120	30	-	0,36	43,98351	46,74712
								43,98254	46,7478

Номера точек	Координаты		Длина, м
1->2	43,98343°	46,74826°	144
2->3	43,98216°	46,74791°	123,4
3->4	43,98283°	46,74668°	50,4
4->5	43,98328°	46,74661°	52,5
5->1	43,98366°	46,747°	104

Исполнитель работ по проведению лесопатологического обследования:

Фамилия, имя

и отчество (при наличии)

Гасайниев Б.М.

Подпись

Дата составления документа:

10.12.2025 года.





Широта: 43,98320  
Долгота: 46,74797  
Объект: Кизлярское, Атай-Батхановское; 8, 8  
Дата и время съемки: 12.11.2025 10:41



Широта: 43,98293

Долгота: 46,74712

Объект: Кизлярское, Атай-Батхановское, 8, 8

Дата и время съемки: 12.11.2025 10:10