



**Акт
лесопатологического обследования № 2024 - 10 / 12 - 3**

лесных насаждений Хасавюртовское лесничество (лесопарк)
Республика Дагестан (субъект Российской Федерации)

Способ лесопатологического обследования:

1. Визуальный
2. Инструментальный

<input type="checkbox"/>
<input checked="" type="checkbox"/>

Место проведения

Участковое лесничество	Урочище (дача)	Квартал	Выдел	Площадь выдела, га	Лесопатологический выдел	Площадь лесопатологического выдела, га
Андрейаульское	-	8	23	4,1	-	-

Лесопатологическое обследование проведено на общей площади 4,1 га

Кадастровый номер участка: _____
(для участков, предоставленных в постоянное (бессрочное) пользование, аренду)

Документ о праве пользования:

(тип документа о праве пользования, дата, номер, вид разрешения на использование лесов)

2. Инструментальное обследование лесного участка.

(раздел включается в акт, в случае проведения лесопатологического обследования визуальным способом)

2.1. Лесничество Хасавюртовское Уч. лесничество Андрейаульское

Урочище (дача) - Квартал 8 Выдел 23

Наличие ограничений или особенностей участка, влияющих на назначение СОМ:

отсутствуют

(отметка о наличии ООПТ, ОЗУ, водоохранной зоны, радиоактивного загрязнения лесов, угрозы возникновения очагов вредных организмов или пожарной опасности в лесах).

2.2 Фактическая таксационная характеристика лесного насаждения не соответствует таксационному описанию.

Причина несоответствия: Давность лесоустройства 10 и более лет

Ведомость насаждений с выявленными несоответствиями таксационным описаниям приведена в приложении 1 к Акту.

2.3. Состояние насаждений:

с нарушенной устойчивостью (средневзвешенная категория состояния $\geq 1,51 - < 4,50$)



с утраченной устойчивостью (средневзвешенная категория состояния $\geq 4,51$)



устойчивое (средневзвешенная категория состояния $< 1,50$)



2.4. Причины ослабления, повреждения, средневзвешенная категория состояния насаждения:

Засуха (код 830), Неблагоприятные условия произрастания (код 810), Гнили ствольные (код 350). Средневзвешенная категория насаждения (Кср.нас. = 2,69)

2.4.1 Повреждено огнём:

Вид пожара	Порода	Состояние корневых лап		Состояние корневой шейки		Подсушивание луба		Обугленность древесины более 1/3 высоты ствола	
		процент повреждённых огнём корней	процент деревьев с данным повреждением	ожог корневой шейки по окружности (1/4; 2/4; 3/4; более 3/4)	процент деревьев с данным повреждением	по окружности (1/4; 2/4; 3/4; более 3/4)	процент деревьев с данным повреждением	по окружности ствола (менее 1/2; более 1/2)	процент деревьев с данным повреждением
1	2	3	4	5	6	7	8	9	10
не выявлено									

2.4.2 Заселено (отработано) ствольными вредителями:

Вид вредителя	Порода	Встречаемость заселенных деревьев, % от запаса породы	Встречаемость отработанных деревьев, % от запаса породы	Степень заселения лесного насаждения (слабая, средняя, сильная)		
				5	6	7
1	2	3	4	5	6	7
не выявлено						

2.4.3 Поражено болезнями:

Вид болезни	Порода	Встречаемость (% поражённых деревьев)	Степень поражения лесного насаждения (слабая, средняя, сильная)		
			4	5	6
1	2	3	4	5	6
, Гнили ствольные.	ДНН	8			
	ЯО	5			

2.5. Выборке подлежит 18,79 % от запаса

в том числе :

без признаков ослабления	-	% (причины назначения)	_____ ;
ослабленных	-	% (причины назначения)	_____ ;
сильно ослабленных	-	% (причины назначения)	_____ ;
усыхающих	-	% (причины назначения)	_____ ;
свежего сухостоя	-	%;	_____ ;
свежего ветровала	-	%;	_____ ;
свежего бурелома	-	%;	_____ ;
старого ветровала	<u>3,77</u>	%;	_____ ;
старого бурелома	-	%;	_____ ;
старого сухостоя	<u>15,02</u>	%;	_____ ;

2.6. Полнота лесного насаждения после уборки деревьев, подлежащих рубке, составит 0,4

Критическая полнота для данной категории лесных насаждений и преобладающей породы составл 0,3

ЗАКЛЮЧЕНИЕ к инструментальному обследованию участка.

Участковое лесничество	Урочище (дача)	Квартал	Выдел	Площадь выдела, га	Лесопатологический выдел	Площадь лесопатологического выдела, га	Вид мероприятия	Площадь мероприятия, га	Породы	Доля выбираемой древесины по запасу, %	Рекомендуемый срок проведения мероприятия
1	2	3	4	5	6	7	8	9	10	11	12
Андрейаульское	-	8	23	4,1	-	-	Выборочная санитарная рубка (ВСР).	4,1 га	ДЧН	18,63	до 4 кв. 2026 г.
									ЯО	24,88	
									-	-	
									-	-	
									-	-	
									-	-	
									-	-	
									-	-	

Насаждение с нарушенной устойчивостью (сильно ослабленное). Средневзвешанная категория насаждения (Кср.нас. = 2,69), в том числе по породам - ДЧН - 2,66. ЯО - 2,98. БР - 2. БЯР - 1. С целью предотвращения негативных процессов, снижения ущерба от их воздействия, назначено: Выборочная санитарная рубка (ВСР). Выбираемый запас на 4,1 га: 81 м³, в том числе (ДЧН - 57 м³, ЯО - 24 м³).

Ведомость перечета деревьев, назначенных в рубку, и абрис лесного участка прилагаются (прил. 2 и 3 к данному акту).

РЕКОМЕНДАЦИИ по проведению мероприятий, не относящихся к мероприятиям по предупреждению распространения вредных организмов.

При проведении рубок лесных насаждений одновременно с заготовкой древесины следует производить очистку мест рубок (лесосек) от порубочных остатков.

Дата проведения обследований: 30.10.2024

Дата составления документа: 29.11.2024

Дата повторного составления документа: 27.12.2024

Исполнитель работ по проведению лесопатологического обследования: инженер-лесопатолог 1 категории отдела защиты леса и ГЛПМ филиала ФБУ "Рослесозащита" "ЦЗЛ Республики Дагестан"

Ф.И.О. Меликов К.З. Подпись

Тел.: 8 (8722) 51-76-75



Ведомость лесных участков с выявленными несоответствиями таксационным описаниям

Субъект Российской Федерации Республика Дагестан

Лесничество Хасавюртовское

Уч.лесничество Андрейаульское

Урочище(лесная дача) -

1	2	3	4	5	6	7	8	9	10	Таксационная характеристика								Заложено пробных площадей												
										11	12	13	14	15	16	17	18	19	20	21										
Год проведения лесоустройства	Номер квартала	Номер выдела	Площадь выдела, га	Целевое назначение лесов	Категория защитных лесов	ОЗУ	Источник данных	Номер лесопатологического о выдела	Площадь лесопатологического о выдела, га	состав	порода	возраст, лет	средняя высота, м	средний диаметр, см	тип леса	полнота	бонитет	запас, м ³ /га	количество, шт.	общая площадь, га										
2005	8	23	4,1	Защитные	Леса,распол.в степях,горах и др.	-	ТО	Х	Х	5ДЧ5Ю+БР	ДЧ	64	15	26	СВДЧ	0,7	3	67	Х	Х										
																					ЯО	-	15				63			
																					БР	-	-				-			
																					-	-	-				-			
																					-	-	-				-			
																					-	-	-				-			
																					-	-	-				-			
																					-	-	-				-			
																					-	-	-				-			
					Лесостепные леса	-	Ф	-	-	5ДЧ5Ю+БР	ДЧ	15	26	СВДЧ	0,5	3	75	Ленточный пересчет (1 лента)	0,41 га											
																				ЯО	16	24			23					
																				БР	14	36			7					
																				БР	12	10			1					
																				-	-				-					
																				-	-				-					
																				-	-				-					
																				-	-				-					
																				-	-				-					
																				-	-				-					

ТО - таксационные описания Ф - фактическая характеристика лесного насаждения

Исполнитель работ по проведению лесопатологического обследования: инженер-лесопатолог 1 категории отдела защиты леса и ГЛПМ филиала ФБУ "Рослесозащита" "ЦЗЛ Республики Дагестан"
 ФИО Меликов К.З. Подпись _____

Результаты проведения лесопатологических обследований лесных насаждений за Октябрь месяц 2024 год

Субъект Российской Федерации Республика Дагестан

Лесничество (лесопарк) Хасавюртовское

Участковое лесничество Андрейаульское

Урочище (лесная дача) -

1	2	3	4	5	6	7	8	9	Таксационная характеристика								19	Распределение деревьев по категориям состояния, % от запаса													34	35	Назначенные мероприятия																		
									Доля породы	порода	возраст	средняя высота, м	средний диаметр, см	тип леса	полнота	бонитет		Запас 1 га, м³	без признаков ослабления		ослабленные		сильно ослабленные		усыхающие		свежий сухойстой	свежий ветровал	свежий бурелом	старый сухойстой			старый ветровал	старый бурелом	Причины ослабления, повреждения	Подлежит рубке, %	вид	площадь, га													
10	11	12	13	14	15	16	17	18	Н	Р	Н	Р	Н	Р	Н	Р	Н	Р	28	29	30	31	32	33	36	37																									
8	23	4,1	Защитные	Лесостепенные леса	-	-	-	ДЛЯ ЧАСТИЧНОГО ВЫДЕЛА	7	ДЧН	83	15	26	СВДЧ	0,5	3	75	101	23,19	-	33,90	-	15,01	-	9,28	-	-	-	-	-	-	-	-	-	18,63	Выборочная санитарная рубка (ВСП).	4,1 га														
									2	ЯО	-	16	24				23	18,85	-	28,67	-	12,65	-	14,95	-	-	-	-	-	-	-	-	-	24,88																	
									1	БР	-	14	36				7	36,46	-	27,07	-	36,46	-	-	-	-	-	-	-	-	-	-	-	-																	
									+	БЯР	-	12	10				1	100,00	-	-	-	-	-	-	-	-	-	-	-	-	-	-	-	-																	
									-	-	-	-	-				-	-	-	-	-	-	-	-	-	-	-	-	-	-	-	-	-	-																	
									-	-	-	-	-				-	-	-	-	-	-	-	-	-	-	-	-	-	-	-	-	-	-																	
									-	-	-	-	-				-	-	-	-	-	-	-	-	-	-	-	-	-	-	-	-	-	-																	
									-	-	-	-	-				-	-	-	-	-	-	-	-	-	-	-	-	-	-	-	-	-	-																	
									-	-	-	-	-				-	-	-	-	-	-	-	-	-	-	-	-	-	-	-	-	-	-																	
Итого по распределению:																		23,32	-	32,20	-	15,76	-	9,93	-	-	-	-	-	-	-	-	-	-	-			-	-	-	-	-	-	-	-	-	-	-	-	-	-

Условные обозначения: Н - деревья не подлежат рубке; Р - деревья подлежат рубке.

Итого по распределению:

Среднеизвешенная Отп.тек. - 0% Ксп.нас. = 2,69 Отп.общ. - 18,79%

Причины повреждения насаждений: Засуха (код 830); Неблагоприятные условия произрастания (код 810), Гнили ствольные (код 350).

Исполнитель работ по проведению лесопатологического обследования: инженер-лесопатолог 1 категории отдела защиты леса и ГЛПМ филиала ФБУ "Рослесозащита" "ЦЗЛ Республики Дагестан"

ФИО Меликов К.З.

Подпись _____

Дата составления документа 29.11.2024

Телефон: 8 (8722) 51-76-75

ВРЕМЕННАЯ ПРОБНАЯ ПЛОЩАДЬ

1.1 Субъект Российской Федерации Республика Дагестан

Лесничество Хасавюртовское Уч.лесничество Андрейаульское

Урочище(лесная дача) -

Квартал 8 Выдел 23

Площадь выдела 4,1 га. Лесопатологический выдел -

Площадь лесопатологического выдела - га

1.2. Метод перече́та Ленточный перече́т

Количество лент / площадок 1 лента

Размеры площадок (длина x ширина/радиус) 205 x 20 Размер временной пробной площади: 0,41 га

Площадь мероприятия 4,1 га

1.3. Фактическая таксационная характеристика насаждения:

состав 7ДЧН2ЯО1БР+БЯР

возраст 83 лет; тип леса СВДЧ полнота 0,5

запас на га 106 бонитет 3

1.4. Номер очага вредных организмов

Тип очага вредных организмов: эпизодический, хронический (нужное подчеркнуть) -

Фаза развития очага вредных организмов: начальная, нарастания численности, собственно вспышка, кризис (нужное подчеркнуть).

1.5. Причина ослабления, повреждения насаждения и время:

Засуха (код 830), Неблагоприятные условия произрастания (код 810), Гнили ствольные (код 350).

Состояние насаждения: **Насаждение с нарушенной устойчивостью, Средневзвешанная категория насаждения (Кср.нас. = 2,69)**

1.6. Назначенные мероприятия:

Выборочная санитарная рубка (ВСР).

Исполнитель работ по проведению лесопатологического обследования: инженер-лесопатолог 1 категории отдела защиты леса и ГЛПМ филиала ФБУ "Рослесозащита" "ЦЗЛ Республики Дагестан"

Ф. И. О. Меликов К.З. Подпись

Дата составления документа: 29.11.2024



ВЕДОМОСТЬ ПЕРЕЧЕТА ДЕРЕВЬЕВ

(для сплошного, ленточного и перечета на круговых площадках постоянного радиуса)

По насаждению - 7ДЧН2ЯО1БР+БЯР

Средневзвешенная категория состояния - 2,69 (сильно ослабленное)

Ступени толщины, см	Количество деревьев по категориям состояния, шт															Всего		
	1		2		3		4		5		5 (а,б,в)			5 (г, д, е)			шт. / м³	в т.ч. подлежит рубке, %
	Н	З	Н	З	Н	З	Н	З	Н	З	Н	З	О	Н	З	О		
1	2	3	4	5	6	7	8	9	10	11	12	13	14	15	16	17	18	19
8	6				4												10 / 0,194	-
12	1																1 / 0,056	-
16	2		2		1												5 / 0,67	-
20	3		2		2		2		4					4			13 / 2,96	2,08
24	6		7		4		4		3					3			24 / 8,88	2,50
28	6		15		4		3		4					4			32 / 17,24	4,91
32	2		2		2		1		4					4			11 / 8,32	7,04
36	2		1		1				1					1			5 / 4,88	2,27
40																	-	-
44																	-	-
48																	-	-
52																	-	-
56																	-	-
60																	-	-
64																	-	-
68																	-	-
72																	-	-
76																	-	-
80																	-	-
84																	-	-
88																	-	-
92																	-	-
96																	-	-
100																	-	-
Итого, шт.	28	-	29	-	18	-	10	-	16	-	-	-	-	16	-	-	101	16
Итого, м³	10,074	-	13,910	-	6,806	-	4,290	-	8,120	-	-	-	-	8,120	-	-	43,200	8,120
Итого, % от запаса по насаждению	23,32	-	32,20	-	15,76	-	9,93	-	18,79	-	-	-	-	18,79	-	-	100	18,80

Условные обозначения: Н - не заселено (не поражено, не повреждено), З - заселено стволовыми вредителями (поражено болезнями, повреждено огнем), О - отработано вредителями.

Порода	ДЧН		Количество деревьев по категориям состояния, шт															Всего		
	ДЧН		1		2		3		4		5		5 (а,б,в)			5 (г, д, е)			шт. / м³	в т.ч. подлежит рубке, % от общ. запаса
	Н	З	Н	З	Н	З	Н	З	Н	З	Н	З	О	Н	З	О				
1	2	3	4	5	6	7	8	9	10	11	12	13	14	15	16	17	18	19		
8					4												4 / 0,076	-		
12																	-	-		
16	1		1														2 / 0,28	-		
20	1		1		1		1		1					1			5 / 1,2	0,80		
24	4		6		3		2		1					1			16 / 6,08	1,20		
28	5		11		3		2		2					2			23 / 12,65	3,60		
32	2		1		2		1		4					4			10 / 7,6	9,90		
36	1		1						1					1			3 / 2,94	3,20		
40																	-	-		
44																	-	-		
48																	-	-		
52																	-	-		
56																	-	-		
60																	-	-		
64																	-	-		
68																	-	-		
72																	-	-		
76																	-	-		
80																	-	-		
84																	-	-		
88																	-	-		
92																	-	-		
96																	-	-		
100																	-	-		
Итого, шт.	14	-	21	-	13	-	6	-	9	-	-	-	-	9	-	-	63	9		
Итого, м³	7,15	-	10,45	-	4,63	-	2,86	-	5,74	-	-	-	-	5,74	-	-	30,83	5,74		
Итого, % от запаса по породе	23,19	-	33,90	-	15,01	-	9,28	-	18,62	-	-	-	-	18,62	-	-	100	18,62		

Причины назначения в рубку деревьев категорий состояния:

- 1 _____
- 2 _____
- 3 _____
- 4 _____

Порода	ЯО		Средневзвешенная категория состояния - 2,98																
	Количество деревьев по категориям состояния, шт																	Всего	
	1		2		3		4		5		5 (а,б,в)			5 (г, д, е)			шт. / м³	в т.ч. подлежит рубке, % от общ. запаса	
Н	З	Н	З	Н	З	Н	З	Н	З	Н	З	О	Н	З	О				
Ступени толщины, см	2	3	4	5	6	7	8	9	10	11	12	13	14	15	16	17	18	19	
8	1																1 / 0,023	-	
12																	-	-	
16	1		1		1												3 / 0,39	-	
20	2		1		1		1		3					3			8 / 1,76	6,90	
24	2		1		1		2		2					2			8 / 2,8	7,32	
28	1		4		1		1		2					2			9 / 4,59	10,67	
32																	-	-	
36																	-	-	
40																	-	-	
44																	-	-	
48																	-	-	
52																	-	-	
56																	-	-	
60																	-	-	
64																	-	-	
68																	-	-	
72																	-	-	
76																	-	-	
80																	-	-	
84																	-	-	
88																	-	-	
92																	-	-	
96																	-	-	
100																	-	-	
Итого, шт.	7	-	7	-	4	-	4	-	7	-	-	-	-	7	-	-	29	7	
Итого, м³	1,80	-	2,74	-	1,21	-	1,43	-	2,38	-	-	-	-	2,38	-	-	9,56	2,38	
Итого, % от запаса по породе	18,85	-	28,67	-	12,65	-	14,95	-	24,88	-	-	-	-	24,88	-	-	100	24,88	

Причины назначения в рубку деревьев категорий состояния:

1	-----
2	-----
3	-----
4	-----

Порода	БР		Средневзвешенная категория состояния - 2																
	Количество деревьев по категориям состояния, шт																	Всего	
	1		2		3		4		5		5 (а,б,в)			5 (г, д, е)			шт. / м³	в т.ч. подлежит рубке, % от общ. запаса	
Н	З	Н	З	Н	З	Н	З	Н	З	Н	З	О	Н	З	О				
Ступени толщины, см	2	3	4	5	6	7	8	9	10	11	12	13	14	15	16	17	18	19	
8																	-	-	
12																	-	-	
16																	-	-	
20																	-	-	
24																	-	-	
28																	-	-	
32			1														1 / 0,72	-	
36	1				1												2 / 1,94	-	
40																	-	-	
44																	-	-	
48																	-	-	
52																	-	-	
56																	-	-	
60																	-	-	
64																	-	-	
68																	-	-	
72																	-	-	
76																	-	-	
80																	-	-	
84																	-	-	
88																	-	-	
92																	-	-	
96																	-	-	
100																	-	-	
Итого, шт.	1	-	1	-	1	-	-	-	-	-	-	-	-	-	-	-	3	-	
Итого, м³	0,97	-	0,72	-	0,97	-	-	-	-	-	-	-	-	-	-	-	2,66	-	
Итого, % от запаса по породе	36,46	-	27,07	-	36,46	-	-	-	-	-	-	-	-	-	-	-	100	-	

Причины назначения в рубку деревьев категорий состояния:

1	-----
2	-----
3	-----
4	-----

Порода 4	БЯР		Средневзвешенная категория состояния - 1															
	Количество деревьев по категориям состояния, шт															Всего		
	1		2		3		4		5		5 (а,б,в)			5 (г, д, е)			шт. / м³	в т.ч. подлежит рубке, % от общ. запаса
Н	З	Н	З	Н	З	Н	З	Н	З	Н	З	О	Н	З	О			
1	2	3	4	5	6	7	8	9	10	11	12	13	14	15	16	17	18	19
8	5																5 / 0,095	-
12	1																1 / 0,056	-
16																	-	-
20																	-	-
24																	-	-
28																	-	-
32																	-	-
36																	-	-
40																	-	-
44																	-	-
48																	-	-
52																	-	-
56																	-	-
60																	-	-
64																	-	-
68																	-	-
72																	-	-
76																	-	-
80																	-	-
84																	-	-
88																	-	-
92																	-	-
96																	-	-
100																	-	-
Итого, шт.	6	-	-	-	-	-	-	-	-	-	-	-	-	-	-	-	6	-
Итого, м³	0,15	-	-	-	-	-	-	-	-	-	-	-	-	-	-	-	0,15	-
Итого, % от запаса по породе	100,00	-	-	-	-	-	-	-	-	-	-	-	-	-	-	-	100,00	-

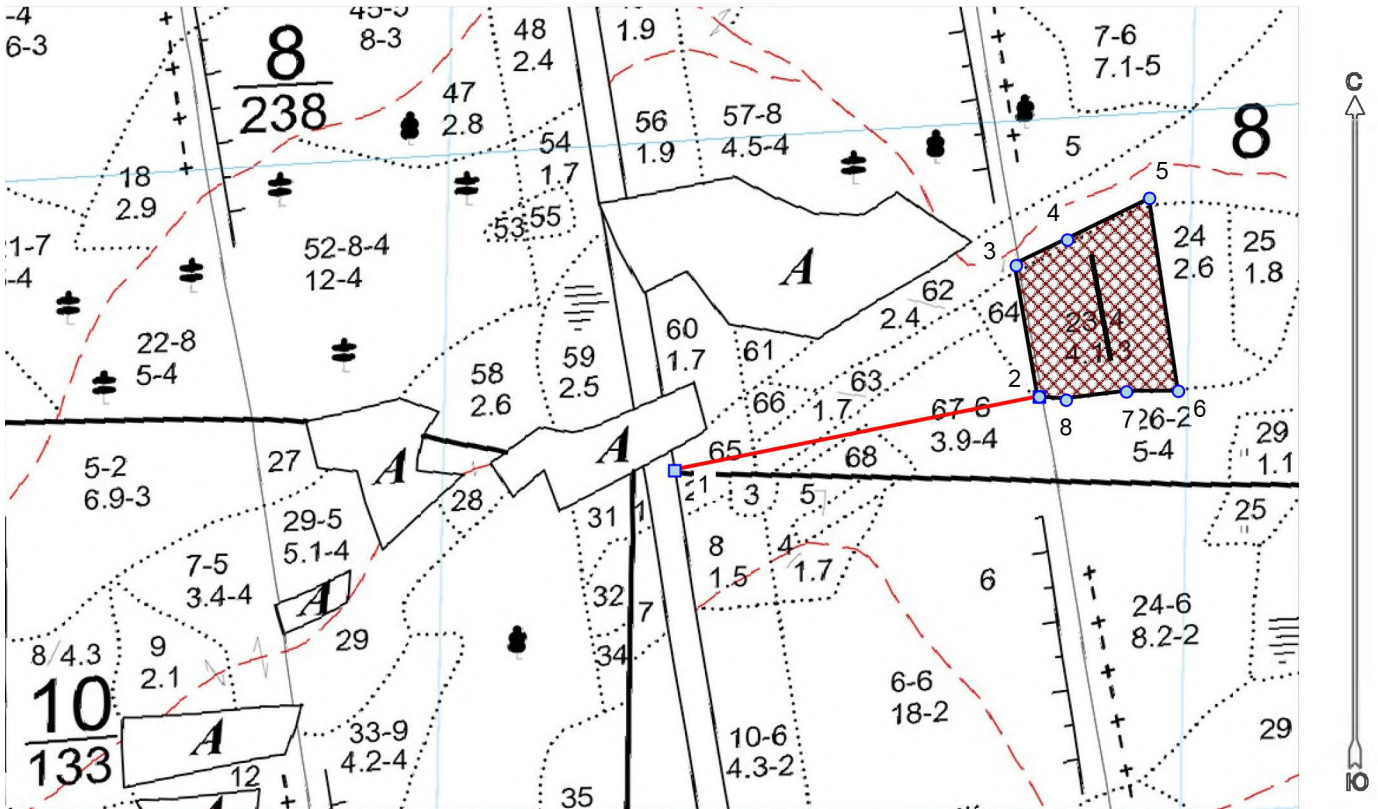
Причины назначения в рубку деревьев категорий состояния:

- 1 _____
- 2 _____
- 3 _____
- 4 _____

Абрис участка леса

Субъект Российской Федерации: Республика Дагестан
Лесничество: Хасавюртовское
Участковое лесничество: Андреяульское
Площадь 4,1 га
Вид мероприятия: ВСП

Масштаб 1:10000



Условные обозначения:

	границы назначаемых мероприятий
	поворотные точки
	схематическое расположение пробных площадей

№ кв	№ выд	№ ЛПВ	Размеры ленты (круговой площадки) перече́та					Координаты начала, конца и поворотных точек лент перече́та/центров круговых площадок перече́та	
			№ ленты (площадки)	длина, м	ширина, м	радиус, м	площадь, га		
8	23		1	205	20	0,41	0,41	43.270738°	46.783659°
								43.270775°	46.783906°
								43.268964°	46.784314°
								43.268721°	46.784082°
Итого:							0,41		

Исполнитель: инженер-лесопатолог I категории Меликов К.З.

(должность, фамилия, инициалы, подпись)

* в таблицах приведены магнитные углы
(магнитное склонение 0 / не задано)

Пространственное размещение лесопатологических выделов

Номера точек	Координаты точки	Длина, м
1 - 2	46,776399678°;43,268207232°;	493
	46,782357101°;43,269088282°;	
2 - 3	46,781981591°;43,270650686°;	176
3 - 4	46,782818441°;43,270955350°;	76
4 - 5	46,784159545°;43,271447497°;	122
5 - 6	46,784631614°;43,269150778°;	258
6 - 7	46,783784036°;43,269142966°;	69
7 - 8	46,782796983°;43,269049221°;	81
8 - 2		36



Исполнитель: инженер-лесопатолог 1 категории Меликов К.З.

(должность, фамилия, инициалы, подпись)

* в таблицах приведены магнитные углы
(магнитное склонение 0 / не задано)

ГИС «Лесные ресурсы» Фотмар 5
1999-2021. Все права защищены.

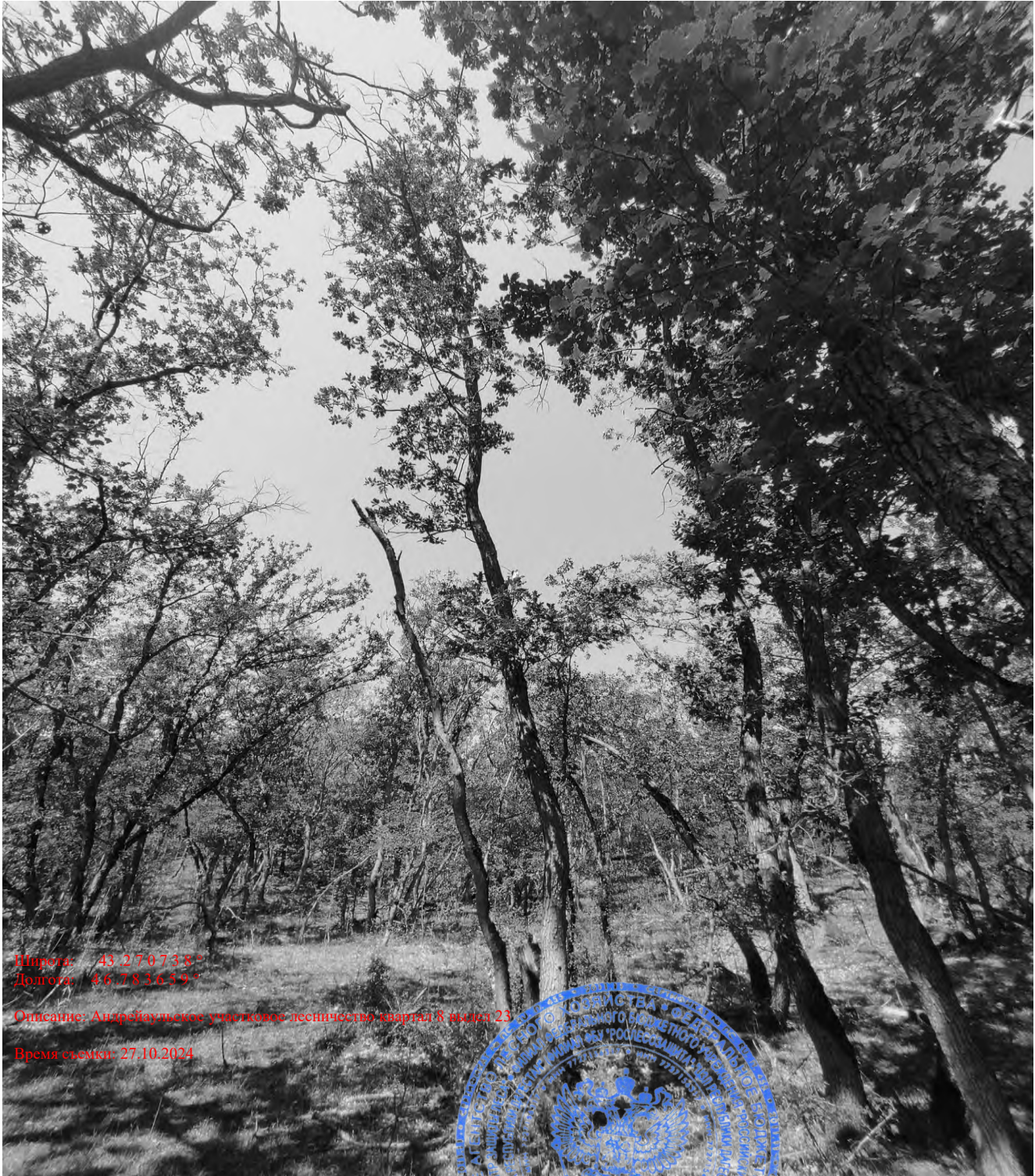
Дата составления 29.11.2024

Широта _____

Долгота _____

Место проведения *Хасавюртовское лесничество, Андрейаульское участковое лесничество, квартал 8, выдел 23, площадь выдела 4,1 га,*

Вид мероприятия *Выборочная санитарная рубка (ВСР).*



Широта: 43.270738°

Долгота: 46.783649°

Описание: Андрейаульское участковое лесничество квартал 8 выдел 23

Время съемки: 27.10.2024

Исполнитель работ по проведению лесопатологического обследования: инженер-лесопатолог I категории отдела защиты леса и ГЛПМ филиала ФБУ "Рослесозащита" "ЦЗЛ Республики Дагестан"

ФИО Меликов К.З. Подпись

Тел.: 8 (8722) 51-76-75