

Утверждаю
Председатель Комитета по
лесному хозяйству Республики Дагестан
В.М. Абдулхамидов
Дата: 30 Октября 2024

**Акт
лесопатологического обследования № 2024 - 10 / 12 - 7**

лесных насаждений Хасавюртовское лесничество (лесопарк)
Республика Дагестан (субъект Российской Федерации)

Способ лесопатологического обследования:

1. Визуальный
2. Инструментальный

<input type="checkbox"/>
<input checked="" type="checkbox"/>

Место проведения

Участковое лесничество	Урочище (дача)	Квартал	Выдел	Площадь выдела, га	Лесопатологический выдел	Площадь лесопатологического выдела, га
Андрейаульское	-	8	36	1,1	-	-

Лесопатологическое обследование проведено на общей площади 1,1 га

Кадастровый номер участка: -
(для участков, предоставленных в постоянное (бессрочное) пользование, аренду)

Документ о праве пользования:

-

(тип документа о праве пользования, дата, номер, вид разрешенного использования лесов)

2. Инструментальное обследование лесного участка.

(раздел включается в акт, в случае проведения лесопатологического обследования визуальным способом)

2.1. Лесничество Хасавюртовское Уч. лесничество Андреяульское

Урочище (дача) - Квартал 8 Выдел 36

Наличие ограничений или особенностей участка, влияющих на назначение СОМ:

отсутствуют

(отметка о наличии ООПТ, ОЗУ, водоохранной зоны, радиоактивного загрязнения лесов, угрозы возникновения очагов вредных организмов или пожарной опасности в лесах).

2.2 Фактическая таксационная характеристика лесного насаждения не соответствует таксационному описанию.

Причина несоответствия: Давность лесоустройства 10 и более лет

Ведомость насаждений с выявленными несоответствиями таксационным описаниям приведена в приложении 1 к Акту.

2.3. Состояние насаждений:

с нарушенной устойчивостью (средневзвешенная категория состояния $\geq 1,51 - < 4,50$)	<input checked="" type="checkbox"/>
с утраченной устойчивостью (средневзвешенная категория состояния $\geq 4,51$)	<input type="checkbox"/>
устойчивое (средневзвешенная категория состояния $< 1,50$)	<input type="checkbox"/>

2.4. Причины ослабления, повреждения, средневзвешенная категория состояния насаждения:

Засуха (код 830), Неблагоприятные условия произрастания (код 810), Гнили стволовые (код 350). Средневзвешенная категория насаждения (Кср.нас. = 2,76)

2.4.1 Повреждено огнём:

Вид пожара	Порода	Состояние корневых лап		Состояние корневой шейки		Подсушивание луба		Обугленность древесины более 1/3 высоты ствола	
		процент повреждённых огнём корней	процент деревьев с данным повреждением	ожог корневой шейки по окружности (1/4; 2/4; 3/4; более 3/4)	процент деревьев с данным повреждением	по окружности (1/4; 2/4; 3/4; более 3/4)	процент деревьев с данным повреждением	по окружности (менее 1/2; более 1/2)	процент деревьев с данным повреждением
1	2	3	4	5	6	7	8	9	10
не выявлено									

2.4.2 Заселено (отработано) стволовыми вредителями:

Вид вредителя	Порода	Встречаемость заселённых деревьев, % от запаса породы	Встречаемость отработанных деревьев, % от запаса породы	Степень заселения лесного насаждения (слабая, средняя, сильная)		
				5	6	7
1	2	3	4	5	6	7
не выявлено						

2.4.3 Поражено болезнями:

Вид болезни	Порода	Встречаемость (% поражённых деревьев)	Степень поражения лесного насаждения (слабая, средняя, сильная)		
			4	5	6
1	2	3	4	5	6
, Гнили стволовые.	ЯО	8			
	ДЧН	7			

2.5. Выборке подлежит 21,29 % от запаса

в том числе :

без признаков ослабления	-	% (причины назначения)	_____
ослабленных	-	% (причины назначения)	_____
сильно ослабленных	-	% (причины назначения)	_____
усыхающих	-	% (причины назначения)	_____
свежего сухостоя	-	%;	_____
свежего ветровала	-	%;	_____
свежего бурелома	-	%;	_____
старого ветровала	-	%;	_____
старого бурелома	-	%;	_____
старого сухостоя	<u>21,29</u>	%;	_____

2.6. Полнота лесного насаждения после уборки деревьев, подлежащих рубке, составит 0,5

Критическая полнота для данной категории лесных насаждений и преобладающей породы составила 0,5

ЗАКЛЮЧЕНИЕ к инструментальному обследованию участка.

Участковое лесничество	Урочище (дача)	Квартал	Выдел	Площадь выдела, га	Лесопатологический выдел	Площадь лесопатологического выдела, га	Вид мероприятия	Площадь мероприятия, га	Породы	Доля выбираемой древесины по запасу, %	Рекомендуемый срок проведения мероприятия
1	2	3	4	5	6	7	8	9	10	11	12
Андрейаульское	-	8	36	1,1	-	-	Выборочная санитарная рубка (ВСП).	1,1 га	ЯО	25,44	до 4 кв. 2026 г.
									ДЧН	19,69	
									-	-	
									-	-	
									-	-	
									-	-	
									-	-	
									-	-	

Насаждение с нарушенной устойчивостью (сильно ослабленное). Средневзвешанная категория насаждения (Кср.нас. = 2,76), в том числе по породам - ЯО - 2,93. ДЧН - 2,26. БР - 3. С целью предотвращения негативных процессов, снижения ущерба от их воздействия, назначено: Выборочная санитарная рубка (ВСП). Выбираемый запас на 1,1 га: 22 м³, в том числе (ЯО - 17 м³, ДЧН - 5 м³).

Ведомость перечета деревьев, назначенных в рубку, и абрис лесного участка прилагаются (прил. 2 и 3 к данному акту).

РЕКОМЕНДАЦИИ по проведению мероприятий, не относящихся к мероприятиям по предупреждению распространения вредных организмов.

При проведении рубок лесных насаждений одновременно с заготовкой древесины следует производить очистку мест рубок (лесосек) от порубочных остатков.

Дата проведения обследований: 30.10.2024 Дата составления документа: 29.11.2024

Дата повторного составления документа: 27.12.2024

Исполнитель работ по проведению лесопатологического обследования: инженер-лесопатолог 1 категории отдела защиты леса и ГЛПМ филиала ФБУ "Рослесозащита" "ЦЗЛ Республики Дагестан"

Ф.И.О. Меликов К.З. Подпись _____ Тел.: 8 (8722) 51-76-75



Результаты проведения лесопатологических обследований лесных насаждений за Октябрь месяц 2024 год

Субъект Российской Федерации Республика Дагестан
Участковое лесничество Андрейаульское

Лесничество (лесопарк) Хасавюртовское
Урочище (лесная дача) -

1	2	3	4	5	6	7	8	9	Таксационная характеристика								19	Распределение деревьев по категориям состояния, % от запаса													34	35	Назначенные мероприятия																			
									10	11	12	13	14	15	16	17		18	без признаков ослабления		ослабленные		сильно ослабленные		усыхающие		28	29	30	31			32	33	36	37																
1	2	3	4	5	6	7	8	9	10	11	12	13	14	15	16	17	18	19	20	21	22	23	24	25	26	27					28	29					30	31	32	33	34	35	36	37								
8	36	1,1	Защитные	Защитные полосы лесов, расположенные вдоль железнодорожных путей общего пользования, федеральных автомобильных дорог общего пользования, автомобильных дорог общего пользования, находящихся в собственности субъектов Российской Федерации	-	-	-	6ЯОЗДЧНБР	6	ЯО	79	16	20	СВДЧ	0,6	3	47	60	20,15	-	29,23	-	13,24	-	11,94	-	-	-	-	-	-	-	-	-	25,44	-	-	830, 810, 350,	25,44	Выборочная санитарная рубка (ВСУ).	1,1 га											
									3	ДЧН	-	15	22									25	52,96	-	7,66	-	19,69	-	-	-	-	-	-	-	-	-	-					-	19,69	-	-							
									1	БР	-	11	18									10	-	-	-	-	100,00	-	-	-	-	-	-	-	-	-	-					-	-	-	-	-						
									-	-	-	-	-									-	-	-	-	-	-	-	-	-	-	-	-	-	-	-	-					-	-	-	-							
									-	-	-	-	-									-	-	-	-	-	-	-	-	-	-	-	-	-	-	-	-					-	-	-	-							
									-	-	-	-	-									-	-	-	-	-	-	-	-	-	-	-	-	-	-	-	-					-	-	-	-							
									-	-	-	-	-									-	-	-	-	-	-	-	-	-	-	-	-	-	-	-	-					-	-	-	-							
									-	-	-	-	-									-	-	-	-	-	-	-	-	-	-	-	-	-	-	-	-					-	-	-	-							
									-	-	-	-	-									-	-	-	-	-	-	-	-	-	-	-	-	-	-	-	-					-	-	-	-							
									-	-	-	-	-									-	-	-	-	-	-	-	-	-	-	-	-	-	-	-	-					-	-	-	-							
Итого по распределению:																		26,67	-	20,52	-	23,96	-	7,56	-	-	-	-	-	-	-	-	-	-	-	-	-	-	-	-	-	-	-	-	-	-	-	-	-	-	-	-

Условные обозначения: Н - деревья не подлежат рубке; Р - деревья подлежат рубке.

Итого по распределению:

Среднеизвешенная Отп.тек. - 0% Кер.нас. = 2,76 Отп.обш. - 21,29%

Причины повреждения насаждения: Засуха (код 830), Неблагоприятные условия произрастания (код 810), Гнили стволые (код 350)

Исполнитель работ по проведению лесопатологического обследования: инженер-лесопатолог 1 категории отдела защиты леса в ГЛПМ филиала ФБУ "Рослесозащита" ЦЗЛ Республики Дагестан"

ФИО Меликов К.З.

Подпись

Дата составления документа 29.11.2024

Телефон: 8 (8722) 51-76-75



Ведомость лесных участков с выявленными несоответствиями таксационным описаниям

Субъект Российской Федерации Республика Дагестан

Лесничество

Хасавюртовское

Уч.лесничество Андреяульское

Урочище(лесная дача)

-

1	2	3	4	5	6	7	8	9	10	11	Таксационная характеристика							Заложено пробных площадей													
											12	13	14	15	16	17	18	19	20	21											
Год проведения лесоустройства	Номер квартала	Номер выдела	Площадь выдела, га	Целевое назначение лесов	Категория защитных лесов	ОЗУ	Источник данных	Номер лесопатологического выдела	Площадь лесопатологического выдела, га	состав	порода	возраст, лет	средняя высота, м	средний диаметр, см	тип леса	полнота	бонитет	запас, м³/га	количество, шт.	общая площадь, га											
2005	8	36	1,1	Защитные	Леса защ.полос вдоль ж/д и а/д	-	ТО	Х	Х	7ЯО2ДЧН1БР	ЯО	60	15	18	СВДЧ	0,6	3	63	Х	Х											
																						ДЧН	-	-				18			
																						БР	-	-				9			
																						-	-	-				-			
																						-	-	-				-			
																						-	-	-				-			
																						-	-	-				-			
																						-	-	-				-			
																						-	-	-				-			
				Защитные полосы лесов, расположенные вдоль железнодорожных путей общего пользования, федеральных автомобильных дорог общего пользования, автомобильных дорог собственности субъектов Российской Федерации	Леса защ.полос вдоль ж/д и а/д	-	Ф			7ЯО2ДЧН1БР	ЯО	79	16	20	СВДЧ	0,6	3	60	Ленточный пересчет (1 лента)	0,11 га											
																						ДЧН	-	15			25				
																						БР	-	11			10				
																						-	-	-				-			
																						-	-	-				-			
																						-	-	-				-			
																						-	-	-				-			
																						-	-	-				-			
																						-	-	-				-			
																						-	-	-				-			

ТО - таксационные описания Ф - фактическая характеристика лесного насаждения

95

Исполнитель работ по проведению лесопатологического обследования, инженер-лесопатолог I категории отдела защиты леса и ГЛПМ филиала ФБУ "Рослесозащита" "ЦЗЛ Республики Дагестан"

ФИО Меликов К.З. Подпись



ВРЕМЕННАЯ ПРОБНАЯ ПЛОЩАДЬ

1.1 Субъект Российской Федерации Республика Дагестан

Лесничество Хасавюртовское Уч.лесничество Андрейаульское

Урочище(лесная дача) -

Квартал 8 Выдел 36

Площадь выдела 1,1 га. Лесопатологический выдел -

Площадь лесопатологического выдела - га

1.2. Метод перечета Ленточный перечет

Количество лент / площадок 1 лента

Размеры площадок (длина x ширина/радиус) 55 x 20 Размер временной пробной площади: 0,11 га

Площадь мероприятия 1,1 га

1.3. Фактическая таксационная характеристика насаждения:

состав 6ЯОЗДЧН1БР

возраст 79 / лет; тип леса СВДЧ полнота 0,6

запас на га 95 бонитет 3

1.4. Номер очага вредных организмов

Тип очага вредных организмов: эпизодический, хронический (нужное подчеркнут -)

Фаза развития очага вредных организмов: начальная, нарастания численности, собственно вспышка, кризис (нужное подчеркнуть).

1.5. Причина ослабления, повреждения насаждения и время:

Засуха (код 830), Неблагоприятные условия произрастания (код 810), Гнили ствольные (код 350).

Состояние насаждения: **Насаждение с нарушенной устойчивостью, Средневзвешанная категория насаждения (Кср.нас. = 2,76)**

1.6. Назначенные мероприятия:

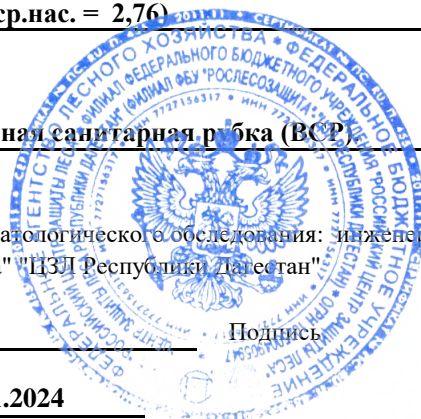
Выборочная санитарная рубка (ВСР)

Исполнитель работ по проведению лесопатологического обследования: инженер-лесопатолог 1 категории отдела защиты леса и ГЛПМ филиала ФБУ "Рослесозащита" "ЦЗЛ Республики Дагестан"

Ф. И. О. Меликов К.З.

Подпись

Дата составления документа: 29.11.2024



ВЕДОМОСТЬ ПЕРЕЧЕТА ДЕРЕВЬЕВ

(для сплошного, ленточного и перечета на круговых площадках постоянного радиуса)

По насаждению - БЯОЗДЧНБР

Средневзвешенная категория состояния - 2,76 (сильно ослабленное)

Ступени толщины, см	Количество деревьев по категориям состояния, шт																Всего	
	1		2		3		4		5		5 (а,б,в)			5 (г, д, е)			шт. / м³	в т.ч. подлежит рубке, %
	Н	З	Н	З	Н	З	Н	З	Н	З	Н	З	О	Н	З	О		
1	2	3	4	5	6	7	8	9	10	11	12	13	14	15	16	17	18	19
8			1		1												2 / 0,046	-
12	2				2				1					1			5 / 0,298	0,60
16	1		3		2				2					2			8 / 1,02	2,49
20	4		4		5		2		4					4			19 / 4,13	8,33
24	3		1		3		1		3					3			11 / 3,79	9,85
28			1														1 / 0,51	-
32	1																1 / 0,65	-
36																	-	-
40																	-	-
44																	-	-
48																	-	-
52																	-	-
56																	-	-
60																	-	-
64																	-	-
68																	-	-
72																	-	-
76																	-	-
80																	-	-
84																	-	-
88																	-	-
92																	-	-
96																	-	-
100																	-	-
Итого, шт.	11	-	10	-	13	-	3	-	10	-	-	-	-	10	-	-	47	10
Итого, м³	2,786	-	2,143	-	2,502	-	0,790	-	2,223	-	-	-	-	2,223	-	-	10,444	2,223
Итого, % от запаса по насаждению	26,67	-	20,52	-	23,96	-	7,56	-	21,29	-	-	-	-	21,29	-	-	100	21,29

Условные обозначения: Н - не заселено (не поражено, не повреждено), З - заселено стволовыми вредителями (поражено болезнями, повреждено огнем), О - отработано вредителями.

Порода	ЯО		Количество деревьев по категориям состояния, шт																Всего	
			1		2		3		4		5		5 (а,б,в)			5 (г, д, е)			шт. / м³	в т.ч. подлежит рубке, % от общ.запаса
	Н	З	Н	З	Н	З	Н	З	Н	З	Н	З	О	Н	З	О				
1	2	3	4	5	6	7	8	9	10	11	12	13	14	15	16	17	18	19		
8			1		1												2 / 0,046	-		
12	1				1				1					1			3 / 0,189	1,00		
16	1		3						2					2			6 / 0,78	3,90		
20	2		3		2		2		3					3			12 / 2,64	10,00		
24	2		1		1		1		2					2			7 / 2,45	10,60		
28			1														1 / 0,51	-		
32																	-	-		
36																	-	-		
40																	-	-		
44																	-	-		
48																	-	-		
52																	-	-		
56																	-	-		
60																	-	-		
64																	-	-		
68																	-	-		
72																	-	-		
76																	-	-		
80																	-	-		
84																	-	-		
88																	-	-		
92																	-	-		
96																	-	-		
100																	-	-		
Итого, шт.	6	-	9	-	5	-	3	-	8	-	-	-	-	8	-	-	31	8		
Итого, м³	1,33	-	1,93	-	0,88	-	0,79	-	1,68	-	-	-	-	1,68	-	-	6,62	1,68		
Итого, % от запаса по породе	20,15	-	29,23	-	13,24	-	11,94	-	25,44	-	-	-	-	25,44	-	-	100	25,44		

Причины назначения в рубку деревьев категорий состояния:

- 1 _____
- 2 _____
- 3 _____
- 4 _____

Порода	ДЧН		Средневзвешенная категория состояния - 2,26																
	Количество деревьев по категориям состояния, шт																	Всего	
	1		2		3		4		5		5 (а,б,в)			5 (г, д, е)			шт. / м³	в т.ч. подлежит рубке, % от общ. запаса	
Н	З	Н	З	Н	З	Н	З	Н	З	Н	З	О	Н	З	О				
1	2	3	4	5	6	7	8	9	10	11	12	13	14	15	16	17	18	19	
8																	-	-	
12	1																1 / 0,053	-	
16																	-	-	
20	2		1		1				1					1			5 / 1,05	7,66	
24	1				1				1					1			3 / 0,99	12,03	
28																	-	-	
32	1																1 / 0,65	-	
36																	-	-	
40																	-	-	
44																	-	-	
48																	-	-	
52																	-	-	
56																	-	-	
60																	-	-	
64																	-	-	
68																	-	-	
72																	-	-	
76																	-	-	
80																	-	-	
84																	-	-	
88																	-	-	
92																	-	-	
96																	-	-	
100																	-	-	
Итого, шт.	5	-	1	-	2	-	-	-	2	-	-	-	-	2	-	-	10	2	
Итого, м³	1,45	-	0,21	-	0,54	-	-	-	0,54	-	-	-	-	0,54	-	-	2,74	0,54	
Итого, % от запаса по породе	52,96	-	7,66	-	19,69	-	-	-	19,69	-	-	-	-	19,69	-	-	100	19,69	

Причины назначения в рубку деревьев категорий состояния:

1	-----
2	-----
3	-----
4	-----

Порода	БР		Средневзвешенная категория состояния - 3																
	Количество деревьев по категориям состояния, шт																	Всего	
	1		2		3		4		5		5 (а,б,в)			5 (г, д, е)			шт. / м³	в т.ч. подлежит рубке, % от общ. запаса	
Н	З	Н	З	Н	З	Н	З	Н	З	Н	З	О	Н	З	О				
1	2	3	4	5	6	7	8	9	10	11	12	13	14	15	16	17	18	19	
8																	-	-	
12					1												1 / 0,056	-	
16					2												2 / 0,24	-	
20					2												2 / 0,44	-	
24					1												1 / 0,35	-	
28																	-	-	
32																	-	-	
36																	-	-	
40																	-	-	
44																	-	-	
48																	-	-	
52																	-	-	
56																	-	-	
60																	-	-	
64																	-	-	
68																	-	-	
72																	-	-	
76																	-	-	
80																	-	-	
84																	-	-	
88																	-	-	
92																	-	-	
96																	-	-	
100																	-	-	
Итого, шт.	-	-	-	-	6	-	-	-	-	-	-	-	-	-	-	-	6	-	
Итого, м³	-	-	-	-	1,09	-	-	-	-	-	-	-	-	-	-	-	1,09	-	
Итого, % от запаса по породе	-	-	-	-	100,00	-	-	-	-	-	-	-	-	-	-	-	100	-	

Причины назначения в рубку деревьев категорий состояния:

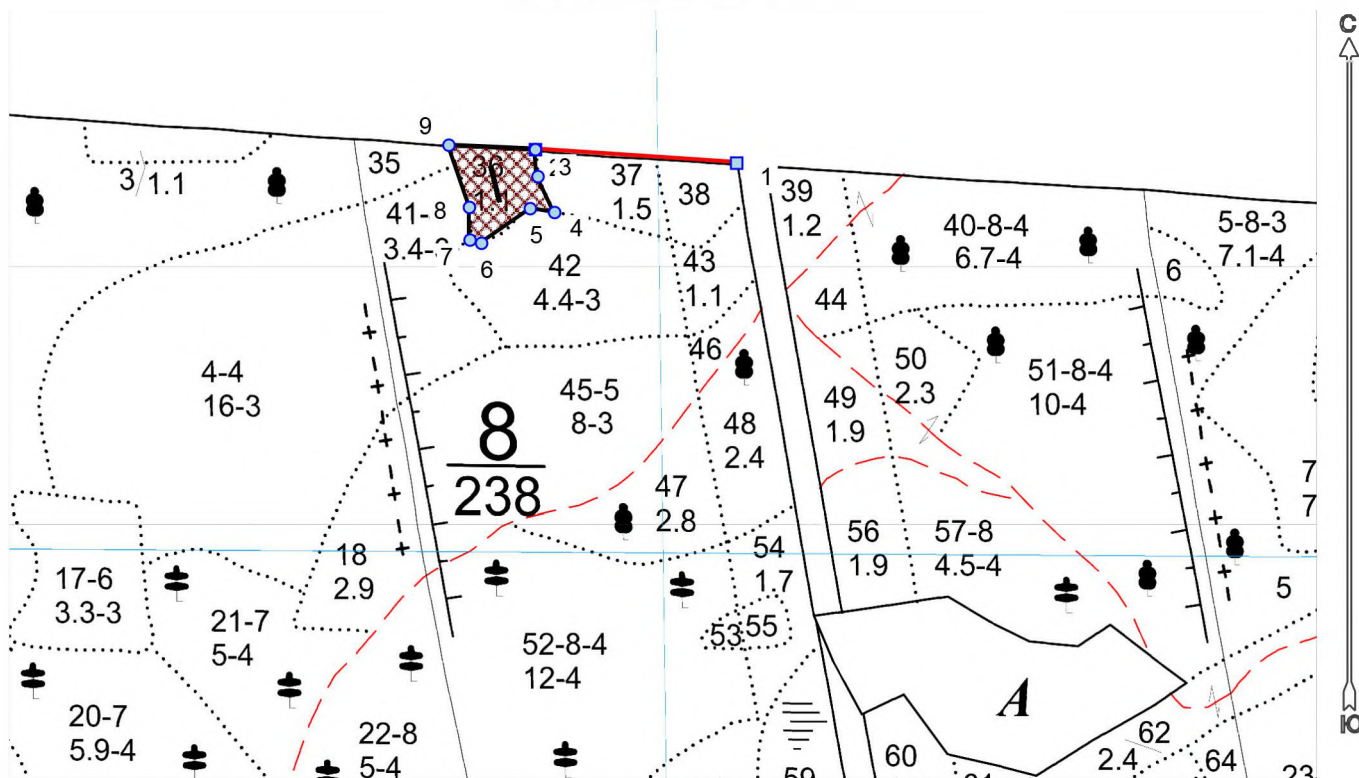
1	-----
2	-----
3	-----
4	-----



Абрис участка леса

Субъект Российской Федерации: Республика Дагестан
Лесничество: Хасавюртовское
Участковое лесничество: Андрейаульское
Площадь 1,1 га
Вид мероприятия: ВСП

Масштаб 1:10000



Условные обозначения:

	границы назначаемых мероприятий
	поворотные точки
	схематическое расположение пробных площадей

№ кв	№ выд	№ ЛПВ	Размеры ленты (круговой площадки) перече́та				Координаты начала, конца и поворотных точек лент перече́та/центров круговых площадок перече́та		
			№ ленты (площадки)	длина, м	ширина, м	радиус, м	площадь, га		
8	36		1	55	20		0,11	43.276671°	46.769299°
								43.276707°	46.769536°
								43.276229°	46.769691°
								43.276199°	46.769445°
Итого:							0,11		

Исполнитель: инженер-лесопатолог 1 категории Меликов К.З.

(должность, фамилия, инициалы, подпись)

* в таблицах приведены магнитные углы
(магнитное склонение 0 / не задано)

Пространственное размещение лесопатологических выделов

Номера точек	Координаты точки	Длина, м
1 - 2	46,773635765°;43,276706293°;	267
	46,770352741°;43,276870327°;	
2 - 3		36
	46,770390335°;43,276550261°;	
3 - 4		52
	46,770663921°;43,276124551°;	
4 - 5		32
	46,770272318°;43,276171418°;	
5 - 6		79
	46,769478384°;43,275757423°;	
6 - 7		16
	46,769285265°;43,275792573°;	
7 - 8		43
	46,769274536°;43,276183135°;	
8 - 9		86
	46,768941942°;43,276921290°;	
9 - 2		115

Исполнитель: инженер-лесопатолог 1 категории Меликов К.З.

(должность, фамилия, инициалы, подпись)

* в таблицах приведены магнитные углы
(магнитное склонение 0 / не задано)



Дата составления 29.11.2024

Место проведения *Хасавюртовское лесничество, Андрейаульское участковое лесничество, квартал 8, выдел 36, площадь выдела 1,1 га,*

Вид мероприятия *Выборочная санитарная рубка (ВСР).*



Широта: 43.275792573°
Долгота: 46.769285265°
Описание: Андрейаульское участковое лесничество, квартал 8, выдел 36
Время съёмки: 30.10.2024



Исполнитель работ по проведению лесопатологического обследования: инженер-лесопатолог I категории отдела защиты леса и ГЛПМ филиала ФБУ "Рослесозащита" "ЦЗЛ Республики Дагестан"

ФИО Меликов К.З. Подпись

Тел.: 8 (8722) 51-76-75