

Утверждаю
Заместитель председателя Комитета по
лесному хозяйству Республики Дагестан

А.Г. Муртазалиев
Дата: 17 Июня 2024г

**Акт
лесопатологического обследования № 2024 - 10 / 13 - 5**

лесных насаждений Ногайское лесничество (лесопарк)
Республика Дагестан (субъект Российской Федерации)

Способ лесопатологического обследования: 1. Визуальный
2. Инструментальный

Место проведения

Участковое лесничество	Урочище (дача)	Квартал	Выдел	Площадь выдела, га	Лесопатологический выдел	Площадь лесопатологического выдела, га
Ногайское	-	27	24	6.2	-	-

Лесопатологическое обследование проведено на общей площади 6.2 га

Кадастровый номер участка: -
(для участков, предоставленных в постоянное (бессрочное) пользование, аренду)

Документ о праве пользования: -
(тип документа и праве пользования, дата, номер или разрешенного использования земли)

2. Инструментальное обследование лесного участка.

(раздел включается в акт, в случае проведения лесопатологического обследования визуальным способом)

2.1. Лесничество Ногайское Уч. лесничество Ногайское
 Урочище (дача) - Квартал 27 Выдел 24

Наличие ограничений или особенностей участка, влияющих на назначение СОМ:

в выделе имеется ОЗУ: Уч-ки спелого леса с запасом менее 50 кубм.

(отметка о наличии ООПТ, ОЗУ, водоохранной зоны, радиоактивного загрязнения лесов, угрозы возникновения очагов вредных организмов или пожарной опасности в лесах).

2.2 Фактическая таксационная характеристика лесного насаждения не соответствует таксационному описанию.

Причина несоответствия: Давность лесоустройства 10 и более лет

Ведомость насаждений с выявленными несоответствиями таксационным описаниям приведена в приложении 1 к Акту.

2.3. Состояние насаждений:

- с нарушенной устойчивостью (средневзвешенная категория состояния $\geq 1,51 - < 4,50$)
 с утраченной устойчивостью (средневзвешенная категория состояния $\geq 4,51$)
 устойчивое (средневзвешенная категория состояния $< 1,50$)

2.4. Причины ослабления, повреждения, средневзвешенная категория состояния насаждения:

Засуха (код 830), Неблагоприятные условия произрастания (код 810). Средневзвешенная категория насаждения (Кср.нас. = 2,13)

2.4.1 Повреждено огнём:

Вид пожара	Порода	Состояние корневых лап		Состояние корневой шейки		Подсушивание луба		Обугленность древесины более 1/3 высоты ствола	
		процент повреждённых огнём корней	процент деревьев с данным повреждением	ожог корневой шейки по окружности (1/4; 2/4; 3/4; более 3/4)	процент деревьев с данным повреждением	по окружности (1/4; 2/4; 3/4; более 3/4)	процент деревьев с данным повреждением	по окружности ствола (менее 1/2; более 1/2)	процент деревьев с данным повреждением
1	2	3	4	5	6	7	8	9	10
не выявлено									

2.4.2 Заселено (отработано) стволовыми вредителями:

Вид вредителя	Порода	Встречаемость заселенных деревьев, % от запаса породы	Встречаемость отработанных деревьев, % от запаса породы	Степень заселения лесного насаждения (слабая, средняя, сильная)		
				5	6	7
1	2	3	4	5	6	7
не выявлено						

2.4.3 Поражено болезнями:

Вид болезни	Порода	Встречаемость (% поражённых деревьев)	Степень поражения лесного насаждения (слабая, средняя, сильная)		
			4	5	6
1	2	3	4	5	6
не выявлено					

Ведомость лесных участков с выявленными несоответствиями таксационным описаниям

Субъект Российской Федерации Республика Дагестан Лесничество Ногайское
Уч.лесничество Ногайское Урочище(лесная дача) -

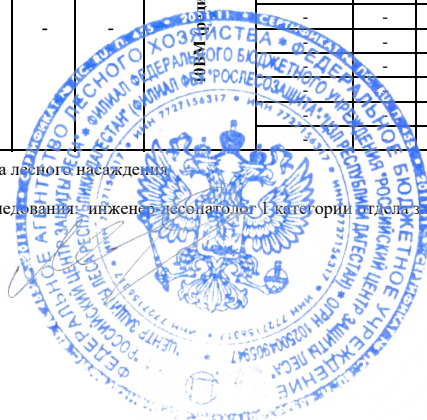
Год проведения лесоустройства	Номер квартала	Номер выдела	Площадь выдела, га	Целевое назначение лесов	Категория защитных лесов	ОЗУ	Источник данных	Номер лесопатологического о выдела	Площадь лесопатологического о выдела, га	Таксационная характеристика									Заложено пробных площадей				
										состав	порода	возраст, лет	средняя высота, м	средний диаметр, см	тип леса	полнота	бонитет	запас, м³/га	количество, шт.	общая площадь, га			
1	2	3	4	5	6	7	8	9	10	11	12	13	14	15	16	17	18	19	20	21			
2005	27	24	6,2	Защитные	Противопожарные леса	Уч.-квн степного леса с запасом менее 50 кубм.	ТО	X	X	10ВМ	ВМ	25	5	10	СХСТС	0,3	4	10	X	X			
											-	-	-	-									
											-	-	-	-									
											-	-	-	-									
											-	-	-	-									
											-	-	-	-									
											-	-	-	-									
											-	-	-	-									
					Противопожарные леса	Уч.-квн степного леса с запасом менее 50 кубм.	Ф	-	-	-	-	-	-	ВМ	44	9	14	СХСТС	0,2	4	9	Ленточный пересчет (1 лента)	0,496 га
														-	-	-	-						
														-	-	-	-						
														-	-	-	-						
														-	-	-	-						
														-	-	-	-						
														-	-	-	-						
														-	-	-	-						

ТО - таксационные описания Ф - фактическая характеристика лесного насаждения

9

Исполнитель работ по проведению лесопатологического обследования: инженер-лесопатолог I категории специализации по защите леса и ГЛПМ филиала ФБУ "Рослесозащита" "ЦЗЛ Республики Дагестан"

ФИО Меликов К.З. Подпись



ВЕДОМОСТЬ ПЕРЕЧЕТА ДЕРЕВЬЕВ

(для сплошного, ленточного и перечета на круговых площадках постоянного радиуса)

По насаждению - 10ВМ (редина)

Средневзвешенная категория состояния - 2,13 (ослабленное)

Ступени толщины, см	Количество деревьев по категориям состояния, шт															Всего		
	1		2		3		4		5		5 (а,б,в)			5 (г, д, е)			шт. / м³	в т.ч. подлежит рубке, %
	Н	З	Н	З	Н	З	Н	З	Н	З	Н	З	О	Н	З	О		
1	2	3	4	5	6	7	8	9	10	11	12	13	14	15	16	17	18	19
8	11		3		3		3										20 / 0,285	-
12	10		6		8		2		1					1			27 / 1,456	1,20
16	6		6		4		1										17 / 2,04	-
20	1		1		2												4 / 0,88	-
24																	-	-
28																	-	-
32																	-	-
36																	-	-
40																	-	-
44																	-	-
48																	-	-
52																	-	-
56																	-	-
60																	-	-
64																	-	-
68																	-	-
72																	-	-
76																	-	-
80																	-	-
84																	-	-
88																	-	-
92																	-	-
96																	-	-
100																	-	-
Итого, шт.	28	-	16	-	17	-	6	-	1	-	-	-	-	1	-	-	68	1
Итого, м³	1,558	-	1,333	-	1,425	-	0,289	-	0,056	-	-	-	-	0,056	-	-	4,661	0,056
Итого, % от запаса по насаждению	33,43	-	28,60	-	30,57	-	6,20	-	1,20	-	-	-	-	1,20	-	-	100	1,20

Условные обозначения: Н - не заселено (не поражено, не повреждено), З - заселено стволовыми вредителями (поражено болезнями, повреждено огнем), О - отработано вредителями.

Порода	ВМ		Количество деревьев по категориям состояния, шт															Всего		
			1		2		3		4		5		5 (а,б,в)			5 (г, д, е)			шт. / м³	в т.ч. подлежит рубке, % от общ. запаса
	Н	З	Н	З	Н	З	Н	З	Н	З	Н	З	О	Н	З	О				
1	2	3	4	5	6	7	8	9	10	11	12	13	14	15	16	17	18	19		
8	6		3		3		3										15 / 0,285	-		
12	9		6		8		2		1					1			26 / 1,456	1,20		
16	6		6		4		1										17 / 2,04	-		
20	1		1		2												4 / 0,88	-		
24																	-	-		
28																	-	-		
32																	-	-		
36																	-	-		
40																	-	-		
44																	-	-		
48																	-	-		
52																	-	-		
56																	-	-		
60																	-	-		
64																	-	-		
68																	-	-		
72																	-	-		
76																	-	-		
80																	-	-		
84																	-	-		
88																	-	-		
92																	-	-		
96																	-	-		
100																	-	-		
Итого, шт.	22	-	16	-	17	-	6	-	1	-	-	-	-	1	-	-	62	1		
Итого, м³	1,56	-	1,33	-	1,43	-	0,29	-	0,06	-	-	-	-	0,06	-	-	4,66	0,06		
Итого, % от запаса по породе	33,43	-	28,60	-	30,57	-	6,20	-	1,20	-	-	-	-	1,20	-	-	100	1,20		

Причины назначения в рубку деревьев категорий состояния:

- 1 _____
- 2 _____
- 3 _____
- 4 _____



Абрис участка леса

Субъект Российской Федерации: Республика Дагестан

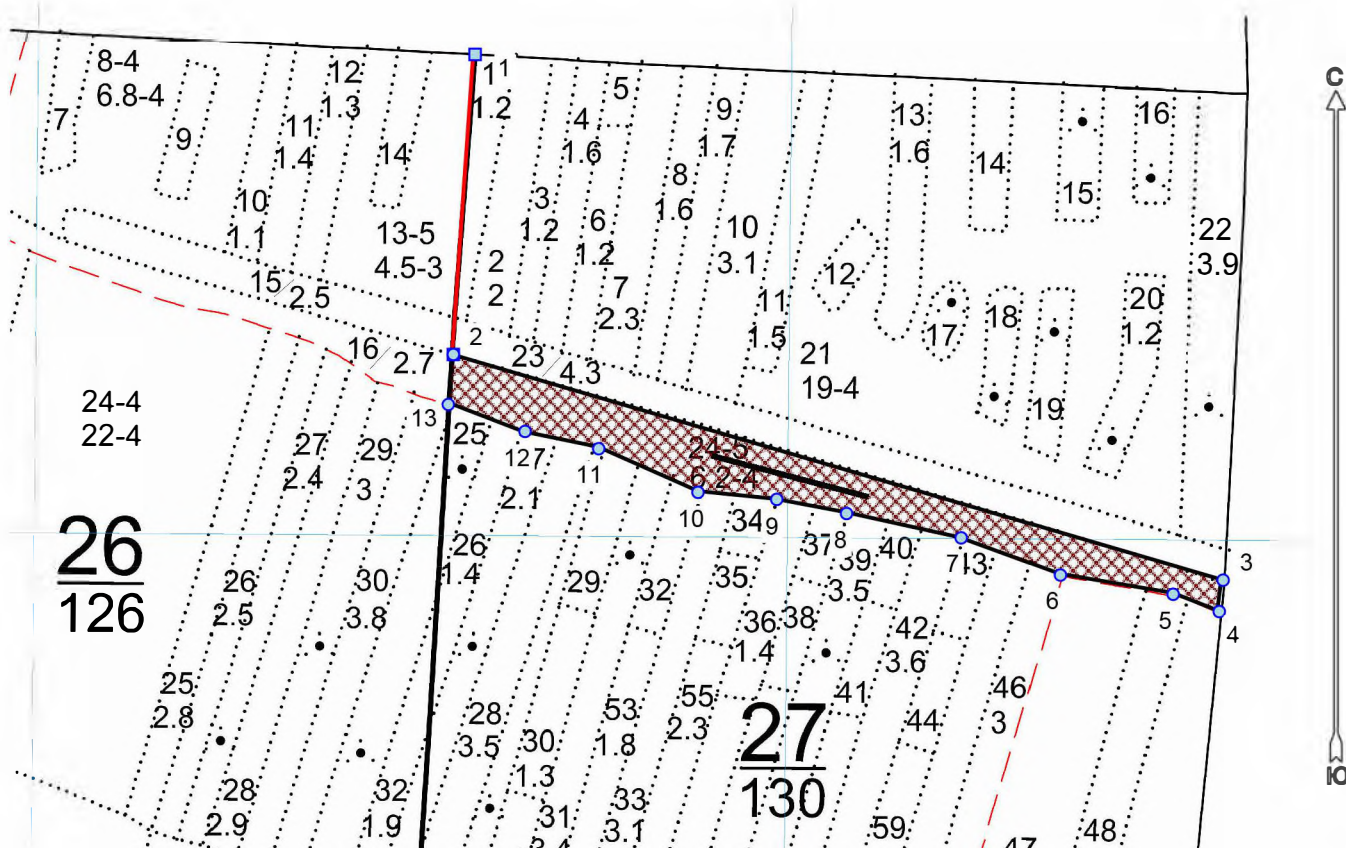
Лесничество: Ногайское

Участковое лесничество: Ногайское

Площадь 6,2 га

Вид мероприятия: Проведение санитарно-оздоровительных мероприятий не назначается

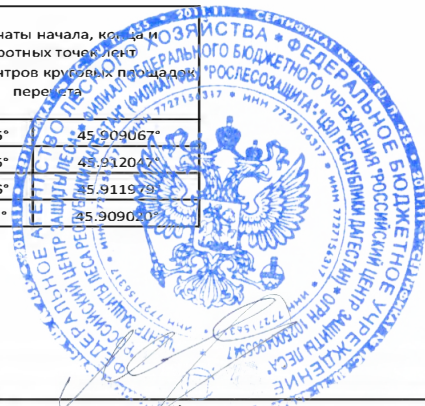
Масштаб 1:10000



Условные обозначения:

	границы назначаемых мероприятий
	поворотные точки
	схематическое расположение пробных площадей

№ кв	№ выд	№ ЛПВ	Размеры ленты (круговой площадки) пересчета					Координаты начала, координаты поворотных точек ленты пересчета/центров круговых площадок пересчета
			№ ленты (площадки)	длина, м	ширина, м	радиус, м	площадь, га	
27	24		1	248	20		0,496	44.133145° 45.909067°
								44.132565° 45.912047°
								44.132426° 45.911979°
								44.132972° 45.909040°
Итого:							0,496	



Исполнитель: инженер-лесопатолог I категории Меликов К.З.

(должность, фамилия, инициалы, подпись)

* в таблицах приведены магнитные углы
(магнитное склонение 0 / не задано)

Пространственное размещение лесопатологических выделов

Номера точек	Координаты точки	Длина,м
1 - 2	45,905548957°;44,137626480°;	397
2 - 3	45,905189333°;44,134059712°;	1063
3 - 4	45,917944070°;44,131380731°;	42
4 - 5	45,917879697°;44,131003402°;	65
5 - 6	45,917117949°;44,131211318°;	152
6 - 7	45,915251132°;44,131442336°;	140
7 - 8	45,913609620°;44,131881266°;	155
8 - 9	45,911710616°;44,132173884°;	94
9 - 10	45,910551902°;44,132335594°;	104
10 - 11	45,909253713°;44,132420299°;	144
11 - 12	45,907601472°;44,132943926°;	100
12 - 13	45,906378385°;44,133144135°;	107
13 - 2	45,905112382°;44,133467548°;	66



Исполнитель: инженер-лесопатолог 1 категории Меликов К.З.

(должность, фамилия, инициалы,подпись)

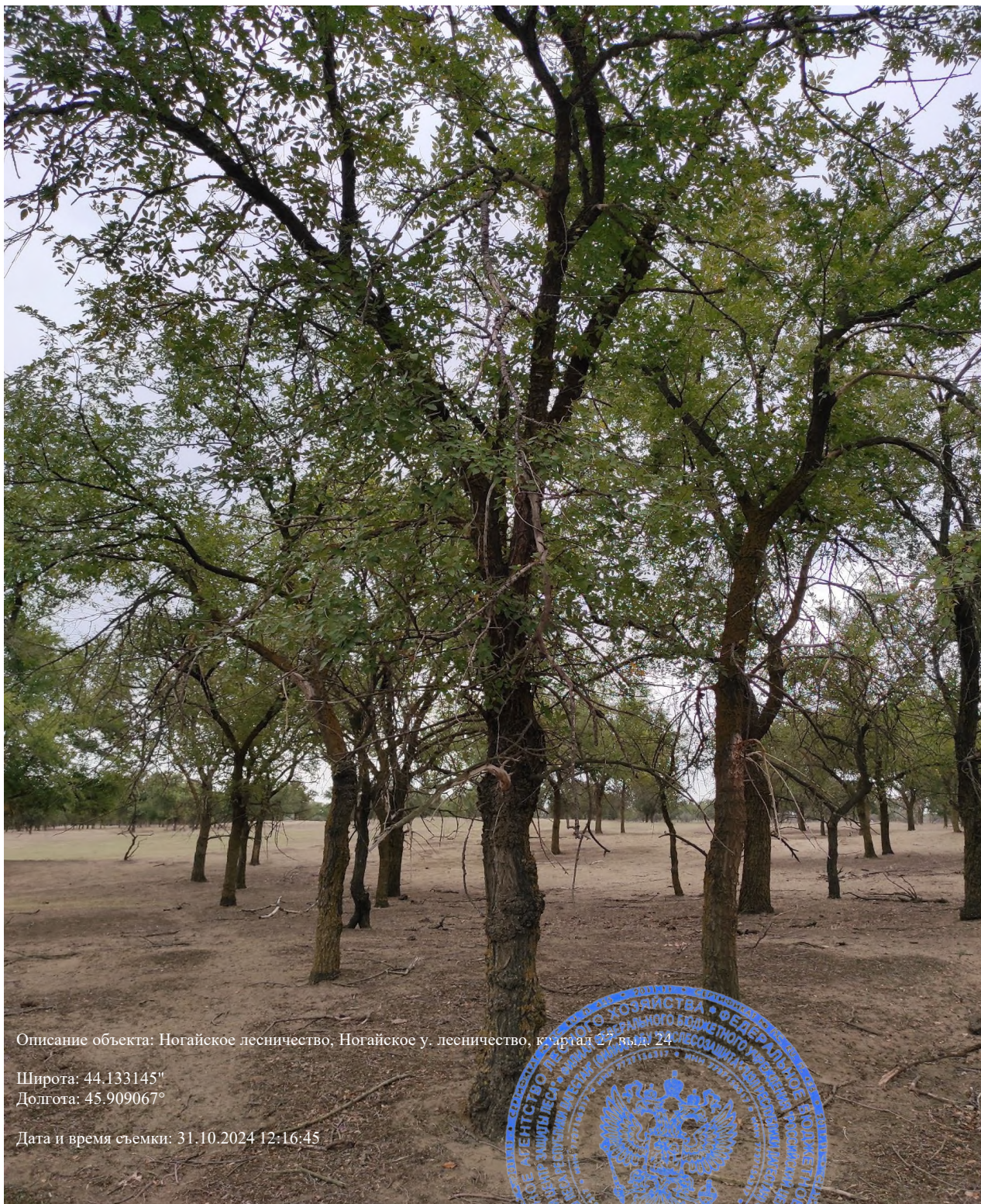
* в таблицах приведены магнитные углы
(магнитное склонение 0 / не задано)

ГИС «Лесные ресурсы» Фотмар 5
1999-2021. Все права защищены.

Дата составления 29.11.2024

Место проведения *Ногайское лесничество, Ногайское участковое лесничество, квартал 27, выдел 24, площадь выдела 6,2 га,*

Вид мероприятия *Согласно п.19 Правил санитарной безопасности в лесах в ослабленных насаждениях проведение санитарно-оздоровительных мероприятий не назначается.*



Описание объекта: Ногайское лесничество, Ногайское у. лесничество, квартал 27 выд. 24

Широта: 44.133145"

Долгота: 45.909067°

Дата и время съемки: 31.10.2024 12:16:45

Исполнитель работ по проведению лесопатологического обследования: инженер-лесопатолог, категории отдела защиты леса и ГЛПМ филиала ФБУ "Рослесозащита" "ЦЗЛ Республики Дагестан"

ФИО Меликов К.З.

Подпись

Тел.: 8 (8722) 51-76-75