

Утверждаю
Заместитель председателя Комитета по
лесному хозяйству Республики Дагестан

А.Г. Муртазалиев

Дата: 17 декабря 2024г

Акт
лесопатологического обследования № 2024 - 10 / 13 - 7

лесных насаждений Ногайское лесничество (лесопарк)
Республика Дагестан (субъект Российской Федерации)

Способ лесопатологического обследования:

1. Визуальный
2. Инструментальный

<input type="checkbox"/>
<input checked="" type="checkbox"/>

Место проведения

Участковое лесничество	Урочище (дача)	Квартал	Выдел	Площадь выдела, га	Лесопатологический выдел	Площадь лесопатологическ о-го выдела, га
Ногайское	-	27	35	0,6	-	-

Лесопатологическое обследование проведено на общей площади 0,6 га

Кадастровый номер участка: -
(для участков, предоставленных в постоянное (бессрочное) пользование, аренду)

Документ о праве пользования:

-

(тип документа о праве пользования, дата, номер, вид разрешения на использование лесов)

2. Инструментальное обследование лесного участка.

(раздел включается в акт, в случае проведения лесопатологического обследования визуальным способом)

2.1. Лесничество Ногайское Уч. лесничество Ногайское

Урочище (дача) - Квартал 27 Выдел 35

Наличие ограничений или особенностей участка, влияющих на назначение СОМ:

ОЗУ: Уч-ки леса на размыв, выветриваем.грунтах

(отметка о наличии ООПТ, ОЗУ, водоохранной зоны, радиоактивного загрязнения лесов, угрозы возникновения очагов вредных организмов или пожарной опасности в лесах).

2.2 Фактическая таксационная характеристика лесного насаждения не соответствует таксационному описанию.

Причина несоответствия: Давность лесоустройства 10 и более лет

Ведомость насаждений с выявленными несоответствиями таксационным описаниям приведена в приложении 1 к Акту.

2.3. Состояние насаждений:

с нарушенной устойчивостью (средневзвешенная категория состояния $\geq 1,51 - < 4,50$)



с утраченной устойчивостью (средневзвешенная категория состояния $\geq 4,51$)



устойчивое (средневзвешенная категория состояния $< 1,50$)



2.4. Причины ослабления, повреждения, средневзвешенная категория состояния насаждения:

Засуха (код 830), Неблагоприятные условия произрастания (код 810). Средневзвешенная категория насаждения

(Кср.нас. = 1,96)

2.4.1 Повреждено огнём:

Вид пожара	Порода	Состояние корневых лап		Состояние корневой шейки		Подсушивание луба		Обугленность древесины более 1/3 высоты ствола	
		процент повреждённых огнём корней	процент деревьев с данным повреждением	ожог корневой шейки по окружности (1/4; 2/4 ; 3/4; более 3/4)	процент деревьев с данным повреждением	по окружности (1/4; 2/4 ; 3/4; более 3/4)	процент деревьев с данным повреждением	по окружности ствола (менее 1/2; более 1/2)	процент деревьев с данным повреждением
1	2	3	4	5	6	7	8	9	10
не выявлено									

2.4.2 Заселено (отработано) стволовыми вредителями:

Вид вредителя	Порода	Встречаемость заселенных деревьев, % от запаса породы	Встречаемость отработанных деревьев, % от запаса породы	Степень заселения лесного насаждения (слабая, средняя, сильная)		
				5	6	7
1	2	3	4	5	6	7
не выявлено						

2.4.3 Поражено болезнями:

Вид болезни	Порода	Встречаемость (% поражённых деревьев)	Степень поражения лесного насаждения (слабая, средняя, сильная)		
			4	5	6
1	2	3	4	5	6
не выявлено					

2.5. Выборке подлежит _____ от запаса

в том числе :

без признаков ослабления _____ % (причины назначения) _____ ;
 ослабленных _____ % (причины назначения) _____ ;
 сильно ослабленных _____ % (причины назначения) _____ ;
 усыхающих _____ % (причины назначения) _____ ;
 свежего сухостоя _____ %;
 свежего ветровала _____ %;
 свежего бурелома _____ %;
 старого ветровала _____ %;
 старого бурелома _____ %;
 старого сухостоя _____ %;

2.6. Полнота лесного насаждения после уборки деревьев, подлежащих рубке, составит _____

Критическая полнота для данной категории лесных насаждений и преобладающей породы составл _____ **0,3**

ЗАКЛЮЧЕНИЕ к инструментальному обследованию участка.

Участковое лесничество	Урочище (дача)	Квартал	Выдел	Площадь выдела, га	Лесопатологический выдел	Площадь лесопатологического выдела, га	Вид мероприятия	Площадь мероприятия, га	Породы	Доля выбираемой древесины по запасу, %	Рекомендуемый срок проведения мероприятия
1	2	3	4	5	6	7	8	9	10	11	12
Нотайское	-	27	35	0,6	-	-	Мероприятие не требуется	-	- - - - - - - -	-	-

Насаждение с нарушенной устойчивостью (ослабленное). Средневзвешанная категория насаждения (Кср.нас. = 1,96), в том числе по породам - ВМ - 1,96. Проведение санитарно-оздоровительных мероприятий не требуется.

Ведомость перечета деревьев, назначенных в рубку, и абрис лесного участка прилагаются (прил. 2 и 3 к данному акту).

РЕКОМЕНДАЦИИ по проведению мероприятий, не относящихся к мероприятиям по предупреждению распространения вредных организмов.

Дата проведения обследований: 31.10.2024 Дата составления документа: 29.11.2024

Исполнитель работ по проведению лесопатологического обследования: инженер-лесопатолог 1 категории отдела защиты леса и ГЛПМ филиала ФБУ "Рослесозащита" "ЦЗЛ Республики Дагестан"

Ф.И.О. Меликов К.З. Подпись

Тел.: 8 (8722) 51-76-75



Ведомость лесных участков с выявленными несоответствиями таксационным описаниям

Субъект Российской Федерации Республика Дагестан

Лесничество Ногайское

Уч.лесничество Ногайское

Урочище(лесная дача) -

1	2	3	4	5	6	7	8	9	10	Таксационная характеристика								Заложено пробных площадей		
										11	12	13	14	15	16	17	18	19	20	21
Год проведения лесоустройства	Номер квартала	Номер выдела	Площадь выдела, га	Целевое назначение лесов	Категория защитных лесов	ОЗУ	Источник данных	Номер лесопатологического о выдела	Площадь лесопатологического о выдела, га	состав	порода	возраст, лет	средняя высота, м	средний диаметр, см	тип леса	полнота	бонитет	запас, м³/га	количество, шт.	общая площадь, га
2005	27	35	0,6	Защитные	Противоэрозионные леса	Уч-ки леса на размыв. выветриваем. грунтах	ТО	Х	Х	10В (редина естественная)	В	44	9	22	СХСТС	0,2	4	20	Х	Х
-	-	-	-								-	-	-	-						
				Защитные	Противоэрозионные леса	Уч-ки леса на размыв. выветриваем. грунтах	Ф	-	-	10В (редина естественная)	ВМ	-	12	24	СХСТС	0,2	4	16	Сплошной перечёт	0,6 га
-	-	-	-								-	-	-	-						

ТО - таксационные описания Ф - фактическая характеристика лесного насаждения

16

Исполнитель работ по проведению лесопатологического обследования: инженер лесопатолог 3 категории отдела защиты леса и ГЛПМ филиала ФБУ "Рослесозащита" "ЦЗЛ Республики Дагестан"

ФИО Меликов К.З.

Подпись 



Результаты проведения лесопатологических обследований лесных насаждений за Октябрь месяц 2024 год

Субъект Российской Федерации Республика Дагестан Лесничество (лесопарк) Ногайское

Участковое лесничество Ногайское Урочище (лесная дача) -

1	2	3	4	5	6	7	8	9	Таксационная характеристика								19	Распределение деревьев по категориям состояния, % от запаса														34	35	36	37																				
									10	11	12	13	14	15	16	17		18	Н	Р	Н	Р	Н	Р	Н	Р	28	29	30	31	32					33																			
27	35	0,6	Защитные	Противорозные леса	Уч.-кн. леса на размыв. выветриваем. грунтах	-	-	10BM (редина естественная)							СХСТС	0,2	4	16	29	44,32	-	24,84	-	21,16	-	9,68	-	-	-	-	-	-	-	-	-	-	-	-	830, 810	-	Мероприятие не требуется	-													
Итого по распределению																			1,32		24,84		21,16		9,68																														

Условные обозначения: Н - деревья не подлежат рубке; Р - деревья подлежат рубке.

Средневзвешенная Отп.тек. - 0% Кр.нас. = 1,96 Отп.общ. - 0%

Причины повреждения насаждения: Засуха (код 830), Неблагоприятные условия произрастания (код 810).

Исполнитель работ по проведению лесопатологического обследования: инженер-лесопатолог I категории отдела защиты леса и ГЛПМ филиала ФБУ "Рослесозащита" "ЦЗЛ Республики Дагестан"

ФИО Меликов К.З.

Подпись

Дата составления документа 29.11.2024

Телефон: 8 (8722) 51-76-75



Средний диаметр лесного насаждения - 24 см

ВРЕМЕННАЯ ПРОБНАЯ ПЛОЩАДЬ

1.1 Субъект Российской Федерации Республика Дагестан

Лесничество Ногайское Уч.лесничество Ногайское

Урочище(лесная дача) -

Квартал 27 Выдел 35

Площадь выдела 0,6 га. Лесопатологический выдел -

Площадь лесопатологического выдела - га

1.2. Метод перече́та Сплошной пере́чёт

Количество лент / площадок -

Размеры площадок (длина x ширина/радиус) - Размер временной пробной площади: 0,6 га

Площадь мероприятия 0,6 га

1.3. Фактическая таксационная характеристика насаждения:

состав 10ВМ (редина естественная)

возраст _____ лет; тип леса СХСТС полнота 0,2

запас на га 16 бонитет 4

1.4. Номер очага вредных организмов

Тип очага вредных организмов: эпизодический, хронический (нужное подчеркнуть) -

Фаза развития очага вредных организмов: начальная, нарастания численности, собственно вспышка, кризис (нужное подчеркнуть).

1.5. Причина ослабления, повреждения насаждения и время:

Засуха (код 830), Неблагоприятные условия произрастания (код 810).

Состояние насаждения: Насаждение с нарушенной устойчивостью, Средневзвешанная категория насаждения (Кср.нас. = 1,96)

1.6. Назначенные мероприятия:

Проведение санитарно-оздоровительных мероприятий не требуется

Исполнитель работ по проведению лесопатологического обследования: инженер-лесопатолог I категории отдела защиты леса и ГЛПМ филиала ФБУ "Рослесозащита" "ЦЗЛ Республики Дагестан"

Ф. И. О. Меликов К.З.

Подпись

Дата составления документа: 29.11.2024



ВЕДОМОСТЬ ПЕРЕЧЕТА ДЕРЕВЬЕВ

(для сплошного, ленточного и перечета на круговых площадках постоянного радиуса)

По насаждению - 10ВМ (редина естественная)

Средневзвешенная категория состояния - 1,96 (ослабленное)

Ступени толщины, см	Количество деревьев по категориям состояния, шт															Всего		
	1		2		3		4		5		5 (а,б,в)			5 (г, д, е)			шт. / м³	в т.ч. подлежит рубке, %
	Н	З	Н	З	Н	З	Н	З	Н	З	Н	З	О	Н	З	О		
1	2	3	4	5	6	7	8	9	10	11	12	13	14	15	16	17	18	19
8																	-	-
12																	-	-
16	2																2 / 0,24	-
20	3		2		2		1										8 / 1,76	-
24	5		4		3		2										14 / 4,9	-
28	3		1		1												5 / 2,6	-
32																	-	-
36																	-	-
40																	-	-
44																	-	-
48																	-	-
52																	-	-
56																	-	-
60																	-	-
64																	-	-
68																	-	-
72																	-	-
76																	-	-
80																	-	-
84																	-	-
88																	-	-
92																	-	-
96																	-	-
100																	-	-
Итого, шт.	13	-	7	-	6	-	3	-	-	-	-	-	-	-	-	-	29	
Итого, м³	4,210	-	2,360	-	2,010	-	0,920	-	-	-	-	-	-	-	-	-	9,500	
Итого, % от запаса по насаждению	44,32	-	24,84	-	21,16	-	9,68	-	0,00	-	-	-	-	-	-	-	100	0,00

Условные обозначения: Н - не заселено (не поражено, не повреждено), З - заселено стволовыми вредителями (поражено болезнями, повреждено огнем), О - отработано вредителями.

Порода	ВМ		Количество деревьев по категориям состояния, шт															Всего		
			1		2		3		4		5		5 (а,б,в)			5 (г, д, е)			шт. / м³	в т.ч. подлежит рубке, % от общ. запаса
	Н	З	Н	З	Н	З	Н	З	Н	З	Н	З	О	Н	З	О				
1	2	3	4	5	6	7	8	9	10	11	12	13	14	15	16	17	18	19		
8																		-	-	
12																		-	-	
16	2																	2 / 0,24	-	
20	3		2		2		1											8 / 1,76	-	
24	5		4		3		2											14 / 4,9	-	
28	3		1		1													5 / 2,6	-	
32																		-	-	
36																		-	-	
40																		-	-	
44																		-	-	
48																		-	-	
52																		-	-	
56																		-	-	
60																		-	-	
64																		-	-	
68																		-	-	
72																		-	-	
76																		-	-	
80																		-	-	
84																		-	-	
88																		-	-	
92																		-	-	
96																		-	-	
100																		-	-	
Итого, шт.	13	-	7	-	6	-	3	-	-	-	-	-	-	-	-	-	29	-		
Итого, м³	4,21	-	2,36	-	2,01	-	0,92	-	-	-	-	-	-	-	-	-	9,50	-		
Итого, % от запаса по породе	44,32	-	24,84	-	21,16	-	9,68	-	-	-	-	-	-	-	-	-	100	0,00		

Причины назначения в рубку деревьев категорий состояния:

- 1 _____
- 2 _____
- 3 _____
- 4 _____



Абрис участка леса

Субъект Российской Федерации: Республика Дагестан

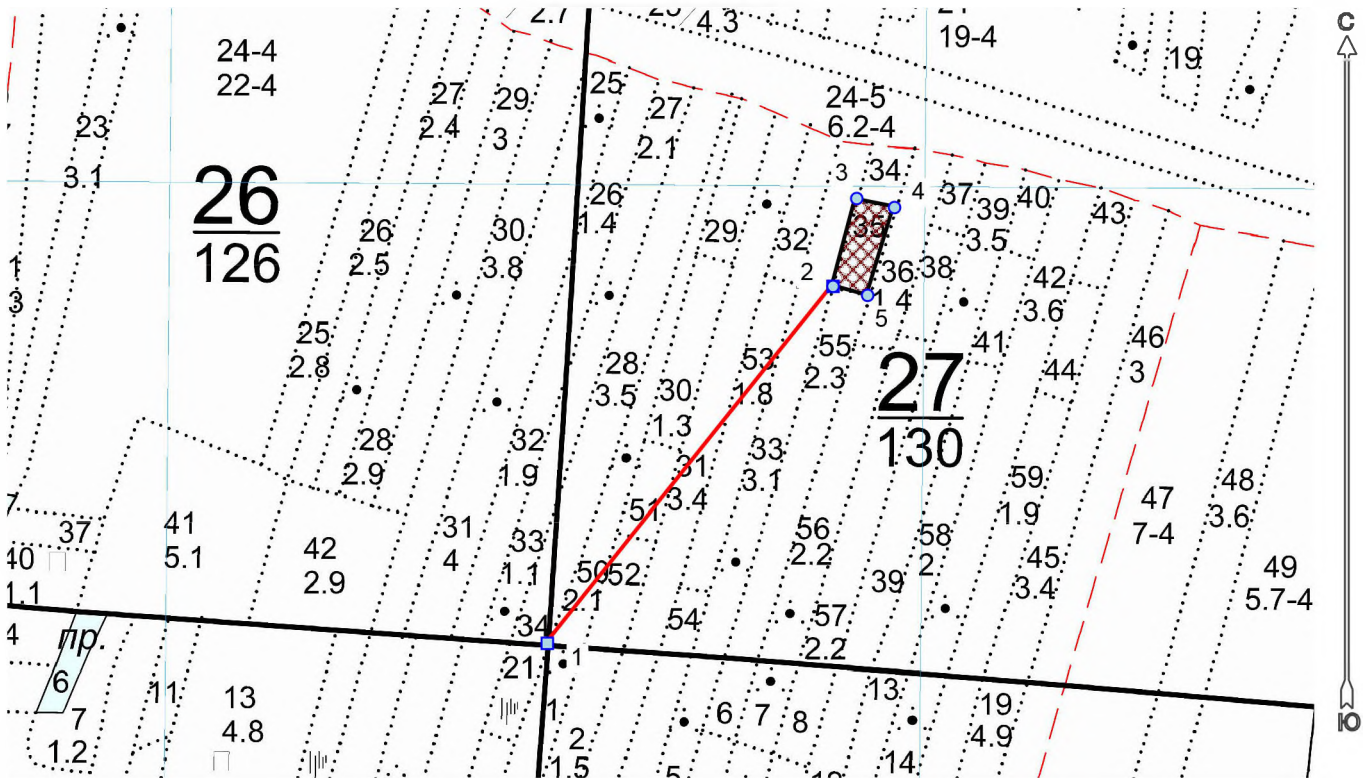
Лесничество: Ногайское

Участковое лесничество: Ногайское

Площадь 0,6 га

Вид мероприятия: Проведение санитарно-оздоровительных мероприятий не требуется

Масштаб 1:10000



Условные обозначения:

	границы назначаемых мероприятий
	поворотные точки

№ кв	№ выд	№ ЛПВ	Размеры ленты (круговой площадки) перече́та				Координаты начала, конца и поворотных точек ленты перече́та, центров круговой площадки перече́та
			№ ленты (площадки)	длина, м	ширина, м	радиус, м	
27	35		Сплошной пере́чёт				

Исполнитель: инженер-лесопатолог 1 категории Меликов К.З.

(должность, фамилия, инициалы, подпись)

* в таблицах приведены магнитные углы
(магнитное склонение 0 / не задано)

Пространственное размещение лесопатологических выделов

Номера точек	Координаты точки	Длина, м
1 - 2	45,904478762°;44,126475770°;	604
	45,909209974°;44,130709971°;	
2 - 3	45,909598659°;44,131749916°;	120
3 - 4	45,910220931°;44,131645959°;	51
4 - 5	45,909781049°;44,130602527°;	121
5 - 2		47



Исполнитель: инженер-лесопатолог 1 категории Меликов К.Э.

(должность, фамилия, инициалы, подпись)

* в таблицах приведены магнитные углы
(магнитное склонение 0 / не задано)

Дата составления 29.11.2024

Место проведения *Ногайское лесничество, Ногайское участковое лесничество, квартал 27, выдел 35, площадь выдела 0,6 га,*

Вид мероприятия *Проведение санитарно-оздоровительных мероприятий не требуется*



Описание объекта: Ногайское лесничество, Ногайское у. лесничество, квартал 27 выд. 35

Широта: 44,131749916°

Долгота: 45,909598659°

Дата и время съемки: 31.10.2024 14:49:20



Исполнитель работ по проведению лесопатологического обследования: инженер-лесопатолог 1 категории отдела защиты леса и ГЛПМ филиала ФБУ "Рослесозащита" "ЦЗЛ Республики Дагестан"

ФИО Меликов К.З.

Подпись

Тел.: 8 (8722) 51-76-75