

УТВЕРЖДАЮ:

Заместитель председателя Комитета по лесному
хозяйству Республики Дагестан



должность

У.И. Улакаев

фамилия, имя и отчество (при наличии)

28.12.2023г.

дата

Акт

лесопатологического обследования № 2-301-2023

лесных насаждений Ботлихское (лесничество)
Республика Дагестан (субъект Российской Федерации)

Способ лесопатологического обследования: 1. Визуальный
2. Инструментальный

Место проведения:

Участковое лесничество	Урочище (дача)	Квартал	Выдел	Площадь выдела, га	Лесопатологический выдел	Площадь лесопатологического выдела, га
Ахвахское	-	5	4	6,7	2	0,9

Лесопатологическое обследование проведено на общей площади 0,9 га.

Кадастровый номер участка: 05:21:000036:112
(для участков, предоставленных в постоянное (бессрочное) пользование, аренду)

Документ о праве пользования: Договор аренды №2023-06-001 от 02.08.2023
Осуществление рекреационной деятельности
(тип документа о праве пользования, дата, номер, вид разрешенного использования)

2. Инструментальное (детальное) обследование лесных насаждений.

2.1. Лесничество Ботлихское
Участковое лесничество Ахвахское
Урочище (дача) - Квартал 5 Выдел 4
Лесопатологический выдел 2

Наличие ограничений или особенностей участка, влияющих на назначение СОМ:

имеется угроза увеличения пожарной опасности в лесах;

(отметка о наличии ООПТ, ОЗУ, водоохранной зоны, радиоактивного загрязнения лесов, угрозы возникновения очагов вредных организмов или пожарной опасности в лесах)

2.2. Фактическая таксационная характеристика лесного насаждения **не соответствует** таксационному описанию.

Причины несоответствия:

проведенные ранее лесохозяйственные мероприятия.

Ведомость лесных участков с выявленными несоответствиями таксационным описаниям приведена в приложении 1 к данному Акту.

2.3. Состояние насаждений:

устойчивое ($CKC < 1,50$)
с нарушенной устойчивостью ($CKC \geq 1,51 - \leq 4,50$)
с утраченной устойчивостью ($CKC \geq 4,51$)

2.4. Средневзвешенная категория состояния 3,14

Причины ослабления, повреждения насаждения:

погодные условия (код 820); повреждение (заселено или отработано) стволовыми вредителями (код 300); воздействия шквалистых и ураганных ветров прошлых лет, повлекшие слом стволов деревьев (код 822); воздействия сильных ветров прошлых лет, повлекшие наклон более 10° , изгиб или вывал деревьев (код 821). Данные причины определены по следующим признакам: усыхание $> 3/4$ ветвей в кроне прошлых лет; усыхание вершины прошлых лет более $2/3$ длины кроны; отработано стволовыми вредителями $> 1/2$ окр. ств. под кроной; усыхание вершины свежее более $2/3$ длины кроны; слом ствола под кроной прошлых лет; обрыв корней (вывал) прошлых лет.

2.5. Выборке подлежит 38,6 % деревьев по запасу, в том числе:

без признаков ослабления 0 %,
ослабленных 0 %,
сильно ослабленных 0 %,

Причины назначения: _____
Причины назначения: _____
Причины назначения: _____

усыхающих 14,6 %,
свежего сухостоя 4,2 %,
свежего ветровала 0 %,
свежего бурелома 0 %,
старого сухостоя 14,7 %,
старого ветровала 2,3 %,
старого бурелома 2,8 %.

Причины назначения: п. 42 приказа МПР №912 от 09.11.2020

2.6. Полнота лесного насаждения после уборки деревьев, подлежащих рубке, составит: 0,4.
Критическая полнота для данной категории лесных насаждений и преобладающей породы составляет: 0,3

ЗАКЛЮЧЕНИЕ к инструментальному обследованию участка.

С целью предотвращения негативных процессов, снижения ущерба от их воздействия назначено: проведение ВСП на площади 0,9 га.

Участковое лесничество	Урочище (дача)	Квартал	Выдел	Площадь выдела, га	Лесопатологический выдел	Площадь лесопатологического выдела	Вид мероприятия	Площадь мероприятия, га	Породы	Доля выбираемой древесины по запасу, %	Рекомендуемый срок проведения мероприятия
1	2	3	4	5	6	7	8	9	10	11	12
Ахвахское	.	5	4	6,7	2	0,9	ВСП	0,9	С.	38,6	до 2025 года

В выделе 3 лесопатологическом выделе №2 площадью 0,9 га, состав 10С, полнота 0,7, СКС насаждений составляет 3,14 - насаждение сильно ослабленное. Назначается ВСП. Выбираемый запас на л/п выделе составляет 36 кбм.

Ведомость временной пробной площади и абрис участка прилагаются (приложение 2 и 3 к Акту).

РЕКОМЕНДАЦИИ по проведению мероприятий, не относящихся к мероприятиям по предупреждению распространения вредных организмов: нет.

Дата проведения ЛПО: 23.11.2023 года.

Дата составления документа: 20.12.2023 года.

Исполнитель работ по проведению лесопатологического обследования

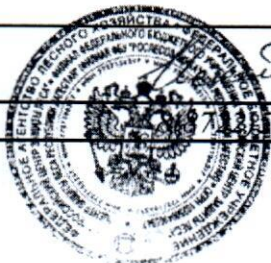
Фамилия, имя и отчество (при наличии) Исмаилов А.И.

Организация филиал ФБУ "Рослесозащита" - "ЦЗЛ Республики Дагестан"

Должность зам. директора

Подпись _____

Телефон 1-76-74



Результаты проведения лесопатологического обследования лесных насаждений

Приложение 1.1
к акту лесопатологического обследования № 2-301-2023

Субъект Российской Федерации:

Республика Дагестан

Лесничество (лесопарк):

Ботлихское

Участковое лесничество:

Авахское

Урочище (лесная дача):

за **ноябрь 2023 г.**

1	2	3	4	5	6	7	8	9	Таксационная характеристика лесного насаждения										18	Распределение деревьев по категориям состояния, % от запаса										33	34	35	36
									10	11	12	13	14	15	16	17	19	20		21	22	23	24	25	26	27	28	29	30				
Номер квартала	Номер выдела	Площадь выдела, га	Целевое назначение лесов	Категория защитных лесов	ОЗУ	Номер лесопатологического выдела	Площадь лесопатологического выдела, га	состав	порода	возраст	средняя высота, м	средний диаметр, см	тип леса	полнота	бонитет	запас, куб. м/га	Число деревьев на пробе, шт.	без признаков ослабления	ослабленные	сильно ослабленные	усыхающие	свежий сухой	свежий ветровал	свежий бурелом	старый сухой	старый ветровал	старый бурелом	Причина ослабления, повреждения	Подлежит рубке, % от запаса	вид	площадь, га		
			Защитные	Противозробионные леса	нет	2	0,9	10С	С	-	-	-	СВЧС	0,7	4	100	280	Н	Р	Н	Р	Н	Р	Н	Р	Н	Р	820, 300, 822, 821	38,6	ВСР	0,9		
5	4	6,7															11,6																

Условные обозначения: Н - деревья не подлежат рубке; Р - деревья подлежат рубке.

Исполнитель работ по проведению лесопатологического обследования:

Фамилия, имя и отчество (при наличии)

Исмаилов А.И.

Подпись

Дата составления документа

20.12.2023



Ведомость

Лесных участков с выявленными несоответствиями таксационным описаниям

Субъект Российской Федерации:

Республика Дагестан

Лесничество (лесопарк):

Ботлихское

Участковое лесничество:

Ахвахское

Урочище (лесная дача):

-

1	2	3	4	5	6	7	8	9	10	Таксационная характеристика										21
										11	12	13	14	15	16	17	18	19	20	
Год проведения лесоустройства	Номер квартала	Номер выдела	Площадь выдела, га	Целевое назначение лесов	Категория защитных лесов	ОЗУ	Источник данных	Номер лесопатологического выдела	Площадь лесопатологического выдела, га	состав	порода	возраст, лет	средняя высота, м	средний диаметр, см	тип леса	полнота	бонитет	запас, куб. м/га	количество, шт.	общая площадь, га
2006	5	4	6,7	Защитные	Противоэрозионные леса	нет	ТО			10С	Сосна	65	11	18	СВЧСБ	0,6	4	110		
							Ф	2	0,9	10С	Сосна	82	11	22	СВЧСБ	0,7	4	100	1	0,9

Условные обозначения

ТО - таксационные описания

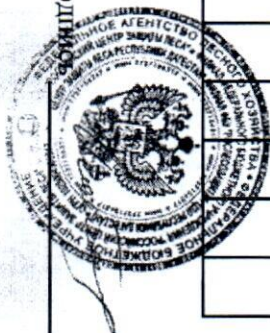
Исполнитель работ по проведению лесопатологического обследования:

Фамилия, имя и отчество (при наличии)

Ф - фактическая характеристика лесного насаждения

Исмаилов А.И.

Подпись



ВРЕМЕННАЯ ПРОБНАЯ ПЛОЩАДЬ

1.1 Субъект Российской Федерации: Республика Дагестан
Лесничество Ботлихское
Участковое лесничество: Ахвахское
Урочище (дача): -
Квартал 5 Выдел 4 Площадь выдела 6,7 га.
Лесопатологический выдел: 2 Площадь лесопатологического выдела 0,9 га.

1.2 Метод перече́та: сплошной перече́т.

Количество лент / площадок: ---
Размеры площадок (длина x ширина/радиус): -
Размер временной пробной площади: Размер временной пробной площади: 0,9 га.

1.3 Фактиче́кая такса́ционная характеристика насаждения:

Состав: 10С возраст 82 лет тип леса СВЧСБ
полнота 0,7 ; бонитет 4 ; запас на га 100 кбм.
возобновление отсутствует.

1.4 Номер очага вредных организмов: б/н.

Тип очага вредных организмов: -

Фаза развития очага вредных организмов: -

1.5 Причина ослабления, повреждения насаждения и время:

погодные условия (код 820); повреждение (заселено или отработано) стволовыми вредителями (код 300); воздействия шквалистых и ураганных ветров прошлых лет, повлекшие слом стволов деревьев (код 822); воздействия сильных ветров прошлых лет, повлекшие наклон более 10°, изгиб или вывал деревьев (код 821).

Время повреждения: гг. Состояние насаждения: сильно ослабленное,

Средневзвешенная категория состояния насаждения: 3,14.

1.6 Назначенные мероприятия: ВСР.

Исполнитель работ по проведению лесопатологического обследования:

Фамилия, имя

и отчество (при наличии) Исмаилов А.И. Подпись 

Дата составления документа: 20.12.2023 года.

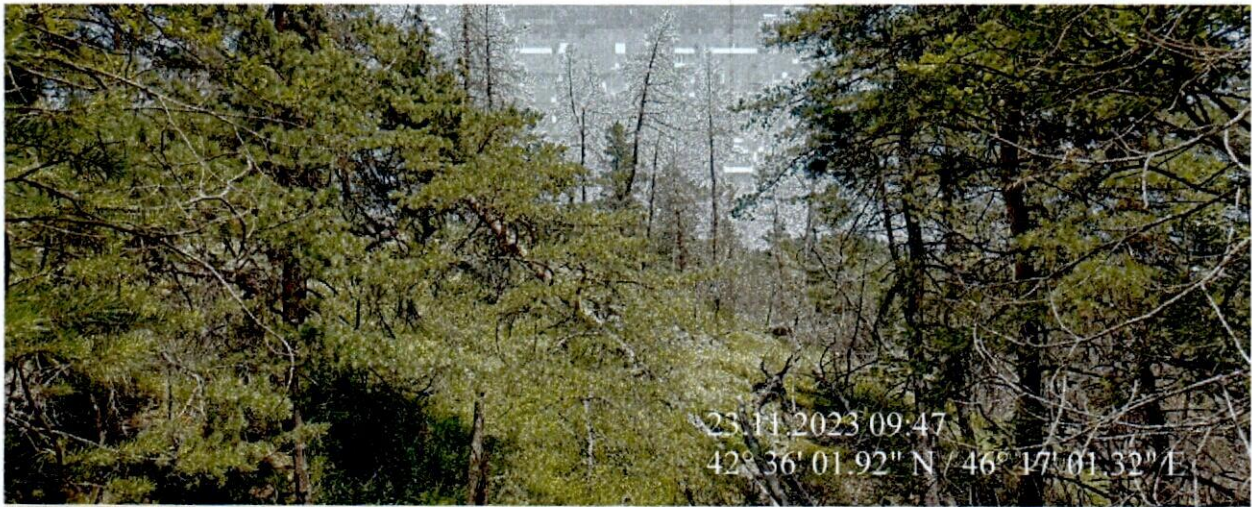
ВЕДОМОСТЬ ПЕРЕЧЕТА ДЕРЕВЬЕВ

Итоговая ведомость по насаждению. СКС насаждения: 3,14.

Ступени толщины см	Количество деревьев по категориям состояния, шт.																Всего	
	1		2		3		4		5		5 (д.б.в)			5 (г.д.е)			шт./ куб.м.	в т.ч. подлежит рубке, %
	Н	З	Н	З	Н	З	Н	З	Н	З	Н	З	О	Н	З	О		
1	2	3	4	5	6	7	8	9	10	11	12	13	14	15	16	17	18	19
8	1		2		1			1								1	6/0,12	0,7
12	1		3		3			2								2	11/0,66	1,4
16	3		6		6			3			1			2		4	25/3,25	3,6
20	8		18		18			11			3			4		11	73/16,06	10,4
24	11		24		24			14			4			6		14	97/33,95	13,5
28	5		12		12			7			2			3		7	48/24	6,8
32	2		4		3			2			1					2	14/9,52	1,8
36	1		2		1			1								1	6/5,4	0,7
-																	0/0	
-																	0/0	
итого, шт	32		71		68			41			11			15		42	280	38,9
итого, куб.м.	10,8		23,9		22,3			13,6			3,9			4,7		13,7	92,9	38,6
итого, куб.%	11,6		25,8		24			14,6			4,2			5,1		14,7	100	38,6

Порода: С. СКС породы: 3,14.

Ступени толщины см	Количество деревьев по категориям состояния, шт.																Всего	
	1		2		3		4		5		5 (д.б.в)			5 (г.д.е)			шт./ куб.м.	в т.ч. подлежит рубке, %
	Н	З	Н	З	Н	З	Н	З	Н	З	Н	З	О	Н	З	О		
1	2	3	4	5	6	7	8	9	10	11	12	13	14	15	16	17	18	19
8	1		2		1			1								1	6/0,12	0,7
12	1		3		3			2								2	11/0,66	1,4
16	3		6		6			3			1			2		4	25/3,25	3,6
20	8		18		18			11			3			4		11	73/16,06	10,4
24	11		24		24			14			4			6		14	97/33,95	13,5
28	5		12		12			7			2			3		7	48/24	6,8
32	2		4		3			2			1					2	14/9,52	1,8
36	1		2		1			1								1	6/5,4	0,7
-																	0/0	
-																	0/0	
итого, шт	32		71		68			41			11			15		42	280	38,9
итого, куб.м.	10,8		23,9		22,3			13,6			3,9			4,7		13,7	92,9	38,6
итого, куб.%	11,6		25,8		24			14,6			4,2			5,1		14,7	100	38,6



Таксационное описание

(по состоянию на 01.01.11 года)

Участковое лесничество: АХВАХСКИЙ МАСТЕР.УЧ.

Лесничество: БОТЛИХСКОЕ

