

УТВЕРЖДАЮ:

Председатель Комитета по лесному
хозяйству Республики Дагестан

В.М. Абдулхамидов

25.11.2024
дата 2024 года

Акт

лесопатологического обследования № 6/32/2024

лесных насаждений Карабудахкентского лесничества (лесничество)
Республики Дагестан (субъект Российской Федерации)

Способ лесопатологического обследования:

1. Визуальный

2. Инструментальный

Место проведения

Участковое лесничество	Урочище (дача)	Квартал	Выдел	Площадь выдела, га	Лесопатологический выдел	Площадь лесопатологического выдела, га
Карабудахкентское	-	38	13	3,3000	-	-

Лесопатологическое обследование проведено на общей площади 3,3000 га.

Кадастровый номер участка:

не предоставлен

(для участков, предоставленных в постоянное (бессрочное) пользование, аренду)

Документ о праве пользования:

нет

Вид разрешенного использования лесов: -

(тип документа о праве пользования, дата, номер, вид разрешенного использования лесов)

2. Инструментальное (детальное) обследование лесных насаждений.

(раздел включается в акт в случае проведения лесопатологического обследования инструментальным способом)

2.1. Лесничество Карабудахкентское Участковое лесничество Карабудахкентское
Урочище (дача) _____ -
Квартал 38 Выдел 13 Лесопатологический выдел _____ -

Наличие ограничений или особенностей участка, влияющих на назначение СОМ:

ОЗУ: участки леса на крутых горных склонах

(отметка о наличии ООПТ, ОЗУ, водоохранной зоны, радиоактивного загрязнения лесов, угрозы возникновения очагов вредных организмов или пожарной опасности в лесах).

2.2. Фактическая таксационная характеристика лесного насаждения соответствует (не соответствует) таксационному описанию (нужное подчеркнуть).

Причины несоответствия давность лесоустройства

Ведомость насаждений с выявленными несоответствиями таксационным описаниям приведена в приложении 1 к Акту.

2.3. Состояние насаждений:

с нарушенной устойчивостью (средневзвешенная категория состояния $\geq 1,51 - \leq 4,50$)

с утраченной устойчивостью (средневзвешенная категория состояния $\geq 4,51$)

устойчивое (средневзвешенная категория состояния $< 1,50$)

2.4. Причины ослабления, повреждения, средневзвешенная категория состояния насаждения:

Погодные условия (820). Средневзвешенная категория состояния насаждения – 2,17

2.4.1. Заселено (отработано) стволовыми вредителями:

Вид вредителя	Порода	Встречаемость заселенных деревьев, % от запаса породы	Встречаемость отработанных деревьев, % от запаса породы	Степень заселения лесного насаждения (слабая, средняя, сильная)
1	2	3	4	5
-	-	-	-	-

2.4.2. Повреждено огнем:

Состояние корневых лап	Состояние корневой шейки	Высушивание луба	Обугленность древесины более 1/3 высоты ствола

Вид пожара	Порода	процент поврежденных огнем корней	процент деревьев с данным повреждением	Обугленность древесины корневой шейки по окружности (1/4; 2/4; 3/4; более 3/4)	процент деревьев с данным повреждением	по окружности (1/4; 2/4; 3/4; более 3/4)	процент деревьев с данным повреждением	по окружности и ствола (менее 1/2; более 1/2)	процент деревьев с данным повреждением
1	2	3	4	5	6	7	8	9	10
-	-	-	-	-	-	-	-	-	-

2.4.3. Поражено болезнями:

Болезнь / возбудитель	Порода	Встречаемость, % от запаса насаждения	Степень поражения лесного насаждения (слабая, средняя, сильная)
1	2	3	4
-	-	-	-

2.5. Выборке подлежит деревьев (указывается общий % запаса деревьев, подлежащий рубке, от общего запаса насаждения),

в том числе:

без признаков ослабления	- %	(причины назначения)	- ;
ослабленных	- %	(причины назначения)	- ;
сильно ослабленных	- %	(причины назначения)	- ;
усыхающих	- %	(причины назначения)	- ;
свежего сухостоя	- %		;
свежего ветровала	- %		;
свежего бурелома	- %		;
старого сухостоя	- %		;
старого ветровала	- %		;
старого бурелома	- %		;

2.6. Полнота лесного насаждения после уборки деревьев, подлежащих рубке, составит: 0,6. Критическая полнота для данной категории лесных насаждений и преобладающей породы составляет не лимитируется.

ЗАКЛЮЧЕНИЕ к инструментальному обследованию участка.

Обследованное насаждение является ослабленным. СКС насаждения (5ДСП2Яо2Г1Клп) – 2,17, в том числе по породам: ДСП- 2,51, ЯО- 1,80, Г-1,79 , КЛП-2,00.

Согласно п. 19 правил санитарной безопасности в лесах РФ, утвержденных постановлением Правительства Российской Федерации № 2047 9.12.2020 года назначения мер по предупреждению распространения вредных организмов, а также проведения ЛПО инструментальным способом не требуется.

С целью предотвращения негативных процессов, снижения ущерба от их воздействия, назначено:

Участковое лесничество	Урочище (дача)	Квартал	Выдел	Площадь выдела, га	Лесопатологический выдел	Площадь лесопатологического выдела, га	Вид мероприятия	Площадь мероприятия, га	Породы	Доля выбираемой древесины по запасу**, %	Рекомендуемый срок проведения мероприятия
1	2	3	4	5	6	7	8	9	10	11	12
Карабудахкентское	-	38	13	3,3000	-	-	не назначаются	-	-	-	-

Примечания:

** Запас выбираемой древесины в выделе 13 составит _ кбм. При последнем лесоустройстве из состава древостоя был выведен старый сухой _ кбм и захламленность _ кбм (в том числе ликвидная _ кбм) на общей площади выдела 3,3000 га.

Ведомость временной пробной площади и абрис участка прилагаются (приложение 2 и 3 к Акту).

РЕКОМЕНДАЦИИ по проведению мероприятий, не относящихся к мероприятиям по предупреждению распространения вредных организмов.

-

Дата проведения ЛПО: 03.11.2024

Дата составления документа: 02.12.2024
: 24.12.2024

Исполнитель работ по проведению лесопатологического обследования:

Организация Филиал ФБУ «Рослесозащита» – «ЦЗЛ Республики Дагестан»

Фамилия, имя и отчество (при наличии)

Омарова Муминат Абдуразаковна

Должность

Начальник ИА отдела

Подпись _____

Телефон

(88722)517674

Ведомость участков леса с выявленными несоответствиями таксационным описаниям

Субъект Российской Федерации Республика Дагестан Лесничество Карабудахкентское
 Участковое лесничество Карабудахкентское Урочище (лесная дача) -

1	2	3	4	5	6	7	8	9	10	Таксационная характеристика									Заложено пробных площадей	
										11	12	13	14	15	16	17	18	19	20	21
2005	38	13	3,3000	защитные	Горные леса	участки леса на крутых горных склонах	ТО	х	х	6ДСП4ЯО+К ЛП	ДСП	85	11	18	СХСПГ	0,7	5а	110		
							Ф	-	-	5ДСП2Яо2Г1 Клп	ДСП	104	12	20	СХСПГ	0,6	5а	72	1	0,3300

* Таксационная характеристика по жизнеспособной части насаждения (после удаления деревьев, подлежащих рубке)

Условные обозначения:

ТО - таксационные описания

Ф - фактическая характеристика лесного насаждения

Исполнитель работ по проведению лесопатологического обследования:

Фамилия, имя и отчество (при наличии)

Омарова Муминат Абдуразаковна

Подпись _____

ВРЕМЕННАЯ ПРОБНАЯ ПЛОЩАДЬ № общ

1.1. Субъект Российской Федерации Республика Дагестан Лесничество Карабудахкентское

Участковое лесничество Карабудахкентское Урочище (дача) -

Квартал 38 Выдел 13 Площадь выдела 3,3000 га.

Лесопатологический выдел - Площадь лесопатологического выдела - га.

1.2. Метод перече́та:

сплошной, ленты пере́чета, круговые площадки постоянного радиуса, реласкопические площадки (нужное подчеркнуть).

Количество лент / площадок 1 шт. Размеры площадок (длина × ширина/радиус) 330,00 x 10,00

м.

Размер временной пробной площади: 0,3300 га.

1.3. Фактическая таксационная характеристика насаждения:

Состав 5ДСП2Яо2Г1Клп возраст 104 лет тип леса СХСПГ полнота 0,6

бонитет 5а запас на га 72 кубм возобновление: -

1.4. Номер очага вредных организмов нет

Тип очага вредных организмов: эпизодический, хронический (нужное подчеркнуть).

Фаза развития очага вредных организмов: начальная, нарастания численности, собственно вспышка, кризис (нужное подчеркнуть).

1.5. Причина ослабления, повреждения насаждения и время:

Погодные условия (820)

Время ослабления, повреждения: - год

Состояние насаждения: с нарушенной устойчивостью

Средневзвешенная категория состояния насаждения: 2,17

1.6. Назначенные мероприятия:

не назначаются

Исполнитель работ по проведению лесопатологического обследования:

Фамилия, имя и отчество (при наличии) Омарова Муминат Абдуразаковна

Подпись _____

Дата составления документа 02.12.2024

: 24.12.2024

ВЕДОМОСТЬ ПЕРЕЧЕТА ДЕРЕВЬЕВ

(для сплошного, ленточного и перечета на круговых площадках постоянного радиуса)

Порода: Дуб скальный порослевой

Средневзвешенная категория состояния 2,51

Ступени толщины, см	Количество деревьев по категориям состояния, шт.																Всего	
	1		2		3		4		5		5 (а,б,в)			5 (г,д,е)			шт./куб. м	в том числе подлежит рубке, %
	Н	З	Н	З	Н	З	Н	З	Н	З	Н	З	О	Н	З	О		
1	2	3	4	5	6	7	8	9	10	11	12	13	14	15	16	17	18	19
8	1		1		1				0								3/0,05	
12	1		2		2		1		1					1			7/0,32	14,3
16	4		6		5		2		2					2			19/1,90	10,5
20	6		8		6		2		3					3			25/4,50	12,0
24	3		4		3		1		2					2			13/3,64	15,4
28	1		1		1				0								3/1,20	
32			1		1				0								2/1,10	
Итого, шт.	16		23		19		6		8					8			72	
Итого, куб.м.	2,78		4,22		3,48		0,89		1,35					1,35			12,71	10,6
Итого, % от запаса по породе	21,9		33,1		27,4		7,0		10,6					10,6			100,0	10,6

Причины назначения в рубку деревьев категорий состояния:

- 1 _____
- 2 _____
- 3 _____
- 4 _____

Порода: ЯСЕНЬ обыкновенный

Средневзвешенная категория состояния 1,80

Ступени толщины, см	Количество деревьев по категориям состояния, шт.																Всего	
	1		2		3		4		5		5 (а,б,в)			5 (г,д,е)			шт./куб. м	в том числе подлежит рубке, %
	Н	З	Н	З	Н	З	Н	З	Н	З	Н	З	О	Н	З	О		
1	2	3	4	5	6	7	8	9	10	11	12	13	14	15	16	17	18	19
12	1		1		1												3/0,19	
16	4		2		1												7/0,91	
20	5		2		2		1										10/2,20	
24	2		1		1												4/1,40	
Итого, шт.	12		6		5		1										24	
Итого, куб.м.	2,38		1,11		0,98		0,22										4,70	
Итого, % от запаса по породе	50,7		23,7		20,9		4,7										100,0	

Причины назначения в рубку деревьев категорий состояния:

- 1 _____
- 2 _____
- 3 _____
- 4 _____

Порода: ГРАБ кавказскийСредневзвешенная категория состояния 1,79

Ступени толщины, см	Количество деревьев по категориям состояния, шт.																Всего	
	1		2		3		4		5		5 (а,б,в)			5 (г,д,е)			шт./куб. м	в том числе подлежит рубке, %
	Н	З	Н	З	Н	З	Н	З	Н	З	Н	З	О	Н	З	О		
1	2	3	4	5	6	7	8	9	10	11	12	13	14	15	16	17	18	19
8	2								0								2/0,05	
12	2		1						0								3/0,16	
16	4		2		1		1		1					1			9/0,83	11,1
20	5		2		1		1		1					1			10/1,44	10,0
24	3		1		1				0								5/1,04	
28	1								0								1/0,28	
32	1								0								1/0,37	
Итого, шт.	18		6		3		2		2					2			31	
Итого, куб.м.	2,51		0,73		0,44		0,24		0,24					0,24			4,16	5,7
Итого, % от запаса по породе	60,3		17,6		10,7		5,7		5,7					5,7			100,0	5,7

Причины назначения в рубку деревьев категорий состояния:

- 1 _____
- 2 _____
- 3 _____
- 4 _____

Порода: КЛЕН полевойСредневзвешенная категория состояния 2,00

Ступени толщины, см	Количество деревьев по категориям состояния, шт.																Всего	
	1		2		3		4		5		5 (а,б,в)			5 (г,д,е)			шт./куб. м	в том числе подлежит рубке, %
	Н	З	Н	З	Н	З	Н	З	Н	З	Н	З	О	Н	З	О		
1	2	3	4	5	6	7	8	9	10	11	12	13	14	15	16	17	18	19
16	1		1		1												3/0,39	
20	1		2		1												4/0,88	
24	1		1		1												3/1,05	
Итого, шт.	3		4		3												10	
Итого, куб.м.	0,70		0,92		0,70												2,32	
Итого, % от запаса по породе	30,2		39,6		30,2												100,0	

Причины назначения в рубку деревьев категорий состояния:

- 1 _____
- 2 _____
- 3 _____
- 4 _____

По насаждению: 5ДСП2Яо2Г1КлпСредневзвешенная категория состояния 2,17

Количество деревьев по категориям состояния, шт.																Всего	
--	--	--	--	--	--	--	--	--	--	--	--	--	--	--	--	-------	--

Ступени толщины, см	1		2		3		4		5		5 (а,б,в)			5 (г,д,е)			шт./куб. м	в том числе подлежит рубке, %
	Н	З	Н	З	Н	З	Н	З	Н	З	Н	З	О	Н	З	О		
1	2	3	4	5	6	7	8	9	10	11	12	13	14	15	16	17	18	19
8	3		1		1				0								5/0,09	
12	4		4		3		1		1					1			13/0,67	7,7
16	13		11		8		3		3					3			38/4,03	7,9
20	17		14		10		4		4					4			49/9,02	8,2
24	9		7		6		1		2					2			25/7,13	8,0
28	2		1		1				0								4/1,48	
32	1		1		1				0								3/1,47	
Итого, шт.	49		39		30		9		10					10			137	
Итого, куб.м.	8,37		6,98		5,60		1,34		1,58					1,58			23,88	6,6
Итого, % от запаса по насаждени ю	35,1		29,2		23,5		5,6		6,6					6,6			100,0	6,6

Условные обозначения:

Н - не заселено (не поражено, не повреждено), З - заселено стволовыми вредителями (поражено болезнями, повреждено огнем), О - отработано вредителями.

Абрис участка леса

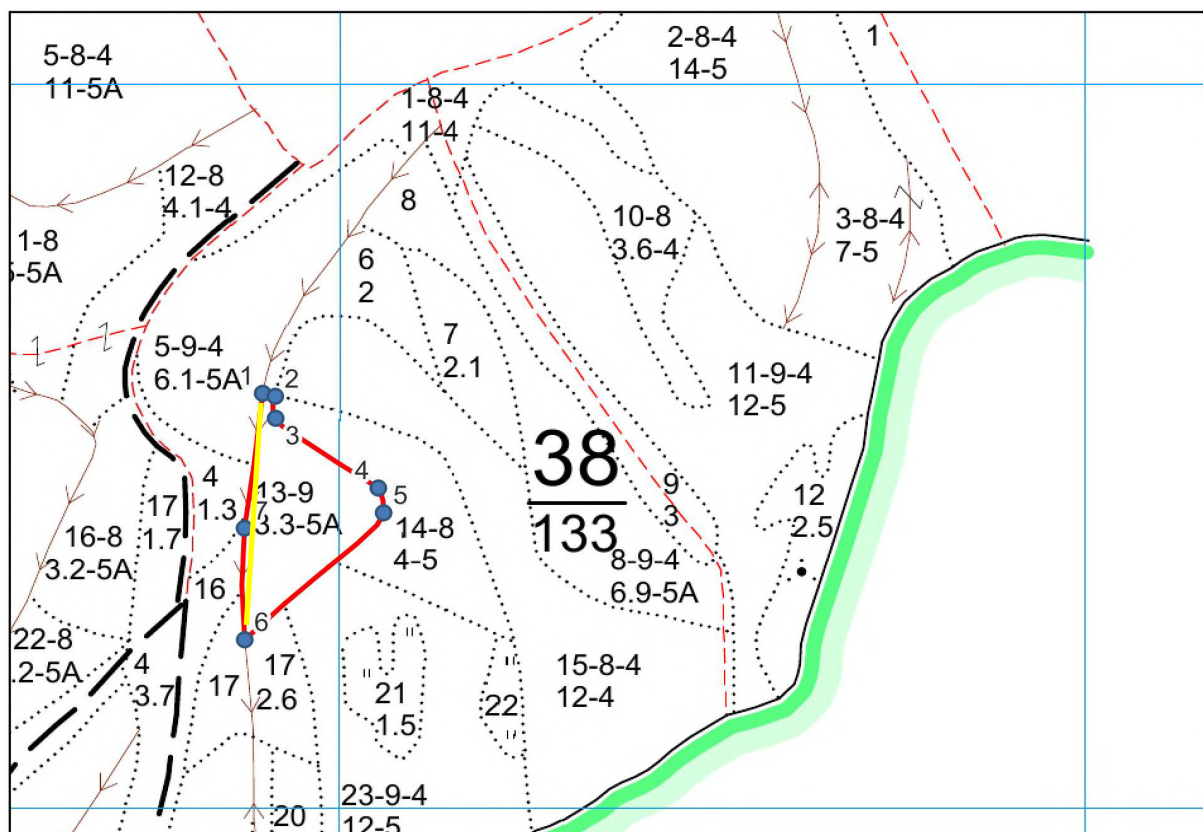
Субъект Российской Федерации: Республика Дагестан

Лесничество: Карабудахкентское

Участковое лесничество: Карабудахкентское

Площадь: 3,3 га

Масштаб 1:10000



Условные обозначения:		граница выдела		ленты перечета
		квартальная сеть	1	номера точек

№ квартала	№ выдела	№ ЛП выдела	Размеры ленты (круговой площадки) перечета				Координаты ПП		
			№ ленты	Длина, м	ширина, м	Радиус, м			площадь, га
38	13	-	ЛП 1	330	10	-	0,3300	N 42,616324°	E 47,516313°
								N 42,613407°	E 47,515798°

Пространственное размещение лесопатологических выделов

(включается в Акт при выделении лесопатологических выделов, для указания пространственного расположения поврежденных и погибших насаждений)

Номера точек	Координаты		Длина, м
1	N 42,616386°	E 47,516170°	17
2	N 42,616345°	E 47,516375°	30
3	N 42,616072°	E 47,516371°	168
4	N 42,615169°	E 47,518014°	35
5	N 42,614860°	E 47,518088°	256
6	N 42,613334°	E 47,515754°	154
7	N 42,614718°	E 47,515807°	188

Исполнитель работ по проведению лесопатологического обследования:

Фамилия, имя

и отчество (при наличии)

Омарова Муминат Абдуразаковна Подпись _____

Дата составления документа:

02.12.2024 года

: 24.12.2024



5.07

Широта: 42.615161

Долгота: 47.518300

Время: 03.11.2024

Описание: Лесничество: Карабудахкентское

участковое лесничество: Карабудахкентское

кв 38 выд 13