

2. Инструментальное (детальное) обследование лесных насаждений.

2.1 . Лесничество Махачкалинское
Участковое лесничество Кумторкалинское
Урочище (дача) - Квартал 21 Выдел 39
Лесопатологический выдел -

Наличие ограничений или особенностей участка, влияющих на назначение СОМ:

(отметка о наличии ООПТ, ОЗУ, водоохранной зоны, радиоактивного загрязнения лесов, угрозы возникновения очагов вредных организмов или пожарной опасности в лесах)

2.2. Фактическая таксационная характеристика лесного насаждения

соответствует таксационному описанию.

Ведомость лесных участков с выявленными несоответствиями таксационным описаниям (Приложение 1) не прилагается

2.3. Состояние насаждений:

устойчивое ($СКС < 1,50$)
с нарушенной устойчивостью ($СКС \geq 1,51 - \leq 4,50$)
с утраченной устойчивостью ($СКС \geq 4,51$)

2.4. Средневзвешенная категория состояния 1,72

Причины ослабления, повреждения насаждения:

неблагоприятные условия произрастания (код 810). Данные причины определены по следующим признакам:

2.5. Выборке подлежит 3,6 % деревьев по запасу, в том числе:

без признаков ослабления 0 %,
 ослабленных 0 %,
 сильно ослабленных 0 %,
 усыхающих 0 %,
 свежего сухостоя 0 %,
 свежего ветровала 0 %,
 свежего бурелома 0 %,
 старого сухостоя 3,6 %,
 старого ветровала 0 %,
 старого бурелома 0 %.

Причины назначения: _____
 Причины назначения: _____
 Причины назначения: _____
 Причины назначения: _____

2.6. Полнота лесного насаждения после уборки деревьев, подлежащих рубке, составит: 0,7.

Критическая полнота для данной категории лесных насаждений и преобладающей породы составляет: не лимитируется

ЗАКЛЮЧЕНИЕ к инструментальному обследованию участка.

С целью предотвращения негативных процессов, снижения ущерба от их воздействия назначено: проведение не требует мероприятий на площади 4,5 га.

Участковое лесничество	Урочище (дача)	Квартал	Выдел	Площадь выдела, га	Лесопатологический выдел	Площадь лесопатологического выдела	Вид мероприятия	Площадь мероприятия, га	Породы	Доля выбираемой древесины по запасу, %	Рекомендуемый срок проведения мероприятия
1	2	3	4	5	6	7	8	9	10	11	12
Кумторкалинское	-	21	39	4,5	-	-	не требует мероприятий	-	-	-	-

Ведомость временной пробной площади и абрис участка прилагаются (приложение 2 и 3 к Акту).

РЕКОМЕНДАЦИИ по проведению мероприятий, не относящихся к мероприятиям по предупреждению распространения вредных организмов нет.

Дата проведения ЛПО: 01.11.2022 года.

Дата составления документа: 30.11.2022 года.

Исполнитель работ по проведению лесопатологического обследования

Фамилия, имя и отчество (при наличии) Магандалиев М.М.

Организация филиал ФБУ "Рослесозащита" - "ЦЗЛ Республики Дагестан"

Должность нач. отдела

Подпись _____

Телефон 8(8722)51-76-74



ВРЕМЕННАЯ ПРОБНАЯ ПЛОЩАДЬ № 1, 2

1.1 Субъект Российской Федерации: Республика Дагестан
Лесничество Махачкалинское
Участковое лесничество: Кумторкалинское
Урочище (дача): -
Квартал 21 Выдел 39 Площадь выдела 4,5 га.
Лесопатологический выдел: - Площадь лесопатологического выдела 4,5 га.

1.2 Метод перечета: ленточная пробная площадь.

Количество лент / площадок: 2
Размеры площадок (длина x ширина/радиус): 150x20; 100x20
Размер временной пробной площади: Размер временной пробной площади: 0,5 га

1.3 Фактичекая таксационная характеристика насаждения:

Состав: 10АБР возраст 49 лет тип леса СВДЧП
полнота 0,7 ; бонитет 5 ; запас на га 90 кбм.
возобновление отсутствует.

1.4 Номер очага вредных организмов: б/н.

Тип очага вредных организмов: -

Фаза развития очага вредных организмов: -

1.5 Причина ослабления, повреждения насаждения и время:

неблагоприятные условия произрастания (код 810). Время повреждения: - гг.

Состояние насаждения: ослабленное, Средневзвешенная категория состояния насаждения: 1,72.

1.6 Назначенные мероприятия: не требует мероприятий.

Исполнитель работ по проведению лесопатологического обследования:

Фамилия, имя
и отчество (при наличии) Магандалиев М.М. Подпись 

Дата составления документа: 30.11.2022 года.



ВЕДОМОСТЬ ПЕРЕЧЕТА ДЕРЕВЬЕВ

Итоговая ведомость по насаждению. СКС насаждения: 1,72.

Ступени толщины см	Количество деревьев по категориям состояния, шт.																Всего	
	1		2		3		4		5		5 (а,б,в)			5 (г,д,е)			шт./ куб.м.	в т.ч. подлежит рубке, %
	Н	З	Н	З	Н	З	Н	З	Н	З	Н	З	О	Н	З	О		
1	2	3	4	5	6	7	8	9	10	11	12	13	14	15	16	17	18	19
8	6		2		1												9/ 0,27	
12	7		3		2		1							1			14/ 1,12	0,7
16	22		8		5		2							2			39/ 6,63	1,3
20	29		11		6		3							2			51/ 15,3	1,4
24	15		5		3		1							1			25/ 11,75	0,7
28	4		1		1												6/ 4,08	
32	2		1														3/ 2,85	
-																	0/ 0	
-																	0/ 0	
-																	0/ 0	
итого, шт	85		31		18		7							6			147	4,1
итого, куб.м.	24,9		8,9		4,9		1,8							1,5			42,0	3,6
итого, куб.%	59,2		21,2		11,7		4,3							3,6			100	3,6

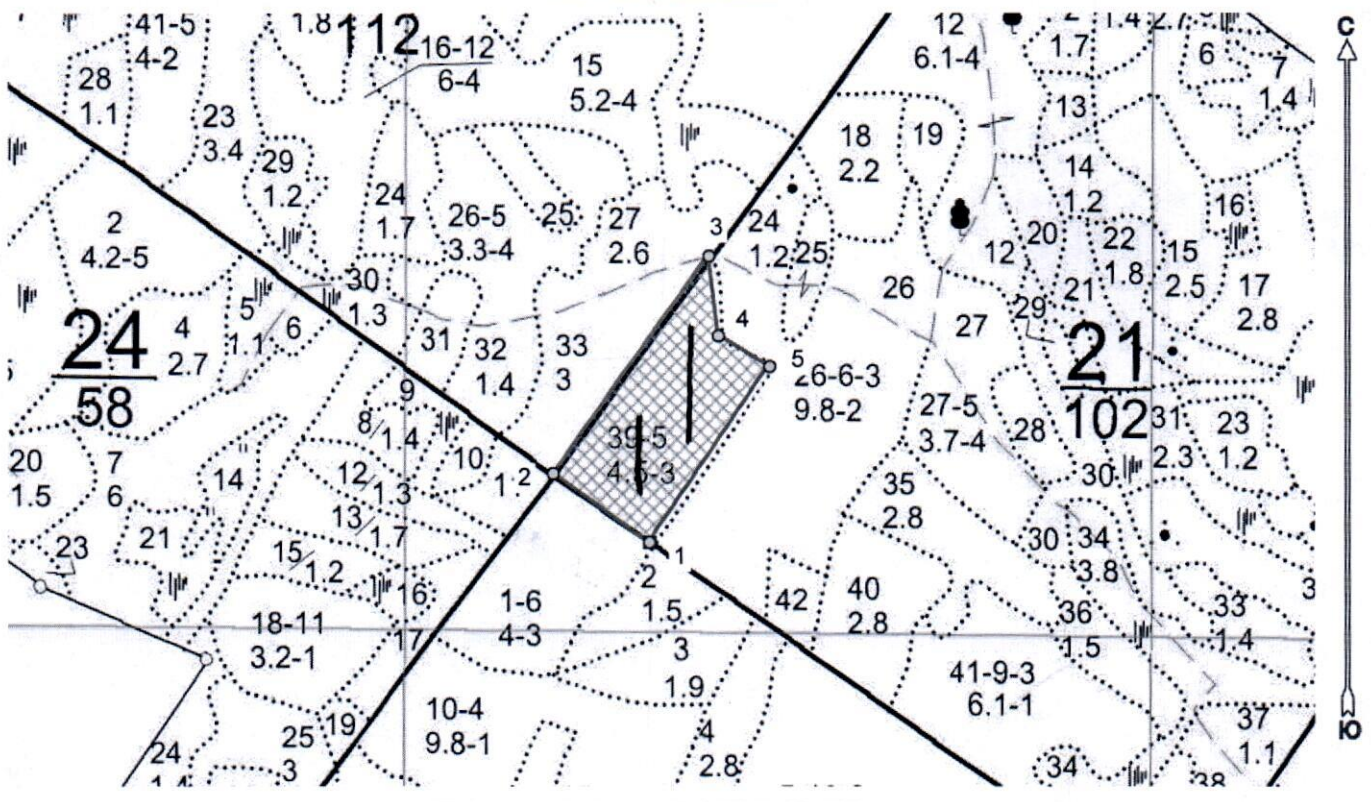
Порода: АБР. СКС породы: 1,72.

Ступени толщины см	Количество деревьев по категориям состояния, шт.																Всего	
	1		2		3		4		5		5 (а,б,в)			5 (г,д,е)			шт./ куб.м.	в т.ч. подлежит рубке, %
	Н	З	Н	З	Н	З	Н	З	Н	З	Н	З	О	Н	З	О		
1	2	3	4	5	6	7	8	9	10	11	12	13	14	15	16	17	18	19
8	6		2		1												9/ 0,27	
12	7		3		2		1							1			14/ 1,12	0,7
16	22		8		5		2							2			39/ 6,63	1,3
20	29		11		6		3							2			51/ 15,3	1,4
24	15		5		3		1							1			25/ 11,75	0,7
28	4		1		1												6/ 4,08	
32	2		1														3/ 2,85	
-																	0/ 0	
-																	0/ 0	
-																	0/ 0	
итого, шт	85		31		18		7							6			147	4,1
итого, куб.м.	24,9		8,9		4,9		1,8							1,5			42,0	3,6
итого, куб.%	59,2		21,2		11,7		4,3							3,6			100	3,6

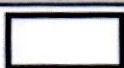


**Абрис лесного участка
с обозначенными границами**

Субъект Российской Федерации. Республика Дагестан:
: Махачкалинское лесничество
: Кумторкалинское уч. лесничество, лесной квартал № 21, таксационный выдел № 39, площадь выдела 4.5 га.

Масштаб 1:10000



Условные обозначения:

	границы назначаемых мероприятий
	поворотные точки
	схематическое расположение пробных площадей

Исполнитель: Магандалтиев М М

начальник отдела ГЛПМ и ЗЛ

* в таблицах приведены магнитные углы
(магнитное склонение 0 / не задано)

ГИС «Лесные ресурсы» Fortmap 5
1999-2018. Все права защищены.

Экспликация или координаты поворотных точек лесосеки:

Общая площадь: 4.5 га

Эксплуатационная площадь: 4.5 га

Номера точек	Величина угла (Пр.внутр)	Координаты точки	Румбы линий/(азимуты)	Меры линий
1 - 2	СЗ 54.5° 90.0°	46° 59' 55"; 43° 18' 00";	СЗ 54.5°/(305.5°)	156.4
2 - 3		46° 59' 49"; 43° 18' 03";		
3 - 4	42.5°	46° 59' 59"; 43° 18' 12";	СВ 35.5°/(35.5°)	350.9
4 - 5	233.0°	46° 59' 59"; 43° 18' 09";	ЮВ 6.5°/(173.5°)	105.7
5 - 1	86.0°	47° 00' 02"; 43° 18' 07";	ЮВ 59.5°/(120.5°)	78.8
			ЮЗ 34.5°/(214.5°)	279.9

Номер выдела	Ленты перечета					Координаты начала, конца поворотных точек лент перечета	
	Номер ленты	длина, м	ширина, м	радиус, м	площадь, га		
39	1	150	20		0,3	46° 59' 48"	43° 18' 01"
						46° 59' 47"	43° 18' 02"
						46° 59' 43"	43° 18' 12"
						46° 59' 43"	43° 18' 09"
	2	100	20		0,2	46° 59' 55"	43° 18' 11"
						46° 59' 56"	43° 18' 10"
						47° 00' 02"	43° 18' 07"
					47° 00' 03"	43° 18' 05"	

Исполнитель: Магандалтиев М М

начальник отдела ГЛПМ и ЗЛ

* в таблицах приведены магнитные углы (магнитное склонение 0 / не задано)

ГИС «Лесные ресурсы» Formap 5
1999-2018. Все права защищены.

