

УТВЕРЖДАЮ:

Заместитель председателя Комитета по
лесному хозяйству Республики Дагестан

У.И. Улакаев
У.И. Улакаев
фамилия, имя и отчество (при наличии)
13.12.2022.
дата

Акт

лесопатологического обследования № 10-2-322-2022

лесных насаждений Кайтагское (лесничество)
Республика Дагестан (субъект Российской Федерации)

Способ лесопатологического обследования: 1. Визуальный
2. Инструментальный

Место проведения:

Участковое лесничество	Урочище (дача)	Квартал	Выдел	Площадь выдела, га	Лесопатологический выдел	Площадь лесопатологического выдела, га
Кайтагское	-	4	19	20	-	-

Лесопатологическое обследование проведено на общей площади 20 га.

Кадастровый номер участка: ---
(для участков, предоставленных в постоянное (бессрочное) пользование, аренду)

Документ о праве пользования: -

(тип документа о праве пользования, дата, номер, вид разрешенного использования)

2. Инструментальное (детальное) обследование лесных насаждений.

2.1 . Лесничество Кайтагское
Участковое лесничество Кайтагское
Урочище (дача) - Квартал 4 Выдел 19
Лесопатологический выдел -

Наличие ограничений или особенностей участка, влияющих на назначение СОМ:

имеется угроза увеличения пожарной опасности в лесах;

в выделе имеется ОЗУ: участки леса на крутых горных склонах .

(отметка о наличии ООПТ, ОЗУ, водоохранной зоны, радиоактивного загрязнения лесов, угрозы возникновения очагов вредных организмов или пожарной опасности в лесах)

2.2. Фактическая таксационная характеристика лесного насаждения **не соответствует** таксационному описанию.

Причины несоответствия:

давность лесоустройства 10 и более лет.

Ведомость лесных участков с выявленными несоответствиями таксационным описаниям приведена в приложении 1 к данному Акту.

2.3. Состояние насаждений:

<i>устойчивое (СКС < 1,50)</i>	<input type="checkbox"/>
<i>с нарушенной устойчивостью (СКС ≥ 1,51 - ≤ 4,50)</i>	<input checked="" type="checkbox"/>
<i>с утраченной устойчивостью (СКС ≥ 4,51)</i>	<input type="checkbox"/>

2.4. Средневзвешенная категория состояния 2,99

Причины ослабления, повреждения насаждения:

устойчивый низовой пожар 4-10 летней давности высокой интенсивности (код 868); воздействия сильных ветров прошлых лет, повлекшие наклон более 10°, изгиб или вывал деревьев (код 821). Данные причины определены по следующим признакам: ожог, прогар корневой шейки прошлых лет (> 3/4 окружности); ожог, прогар стволов прошлых лет (камбий поврежден, высушивание луба > 3/4 окр. ств.); обрыв корней (вывал) прошлых лет.

2.4.1 Заселено (отработано) стволовыми вредителями:

Вид вредителя	Порода	Встречаемость заселенных деревьев, % от запаса породы	Встречаемость отработанных деревьев, % от запаса породы	Степень заселения лесного насаждения
1	2	3	4	5
-	-	-	-	-
-	-	-	-	-
-	-	-	-	-
-	-	-	-	-
-	-	-	-	-

2.4.2 Повреждено огнем:

Вид пожара	Порода	Состояние корневых лап		Состояние корневой шейки		Высушивание луба		Обугленность древесины более 1/3 высоты ствола	
		% поврежденных огнем корней	% деревьев с данным повреждением	Обугленность древесины шейки по окружности	% деревьев с данным повреждением	по окружности (1/4; 1/2; 3/4; более 3/4)	% деревьев с данным повреждением	по окружности ствола (< 1/2; > 1/2)	% деревьев с данным повреждением
1	2	3	4	5	6	7	8	9	10
УН пожар 4-10 лет ВИ	Д			более 75	28,3	более 75	9,3		
	Г			более 75	11,4	более 75	3,9		
	Я					более 75	1,4		
	-								
	-								

2.4.3 Поражено болезнями:

Болезнь/возбудитель	Порода	Встречаемость % от запаса насаждения	Степень поражения лесного насаждения (слабая, средняя, сильная)
1	2	3	4
-	-	-	-
-	-	-	-
-	-	-	-
-	-	-	-
-	-	-	-

2.5. Выборке подлежит 19,6 % деревьев по запасу, в том числе:

без признаков ослабления 0 %,
 ослабленных 0 %,
 сильно ослабленных 0 %,
 усыхающих 0 %,
 свежего сухостоя 0 %,
 свежего ветровала 0 %,
 свежего бурелома 0 %,
 старого сухостоя 14,7 %,
 старого ветровала 4,9 %,
 старого бурелома 0 %.

Причины назначения: _____
 Причины назначения: _____
 Причины назначения: _____
 Причины назначения: _____

2.6. Полнота лесного насаждения после уборки деревьев, подлежащих рубке, составит: 0,3.

Критическая полнота для данной категории лесных насаждений и преобладающей породы составляет: не лимитируется

ЗАКЛЮЧЕНИЕ к инструментальному обследованию участка.

С целью предотвращения негативных процессов, снижения ущерба от их воздействия назначено: проведение ВСП на площади 20 га.

Участковое лесничество	Урочище (дача)	Квартал	Выдел	Площадь выдела, га	Лесопатологический выдел	Площадь лесопатологического выдела	Вид мероприятия	Площадь мероприятия, га	Породы	Доля выбираемой древесины по запасу, %	Рекомендуемый срок проведения мероприятия
1	2	3	4	5	6	7	8	9	10	11	12
Кайтагское	.	4	19	20	-	-	ВСП	20	Д	18,4	до 2024 года
									Г	18,4	
									Я	100	

В выделе 19 площадью 20 га, состав бД4Г+Я, полнота 0,4, СКС составляет 2,99 - насаждение сильно ослабленное. Назначается ВСП. Выбраемый запас на выделе - 156 кубм.

Ведомость временной пробной площади и абрис участка прилагаются (приложение 2 и 3 к Акту).

РЕКОМЕНДАЦИИ по проведению мероприятий, не относящихся к мероприятиям по предупреждению распространения вредных организмов нет.

Дата проведения ЛПО: 05.11.2022 года.

Дата составления документа: 05.12.2022 года.

Исполнитель работ по проведению лесопатологического обследования

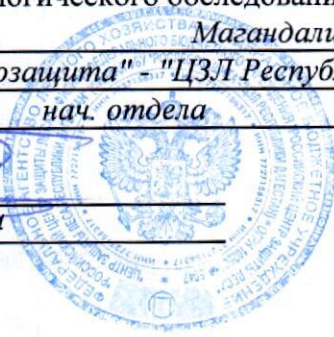
Фамилия, имя и отчество (при наличии) Магандалиев М.М.

Организация филиал ФБУ "Рослесозащита" - "ЦЗЛ Республики Дагестан"

Должность нач. отдела

Подпись _____

Телефон 8(8722)51-76-74



Ведомость

лесных участков с выявленными несоответствиями таксационным описаниям

Субъект Российской Федерации: Республика Дагестан

Лесничество (лесопарк): Кайтагское

Участковое лесничество: Кайтагское

Участковое лесничество: Кайтагское

Урочище (лесная дача): Кайтагское

1	2	3	4	5	6	7	8	9	10	Таксационная характеристика								Заложено			
										11	12	13	14	15	16	17	18	19	20	21	
год проведения	номер квартала	номер выдела	площадь выдела, га	лесное назначение лесов	категория защитных лесов	ОЗУ	источник данных	номер лесопатологического выдела	площадь лесопатологического выдела, га	состав	порода	возраст, лет	средняя высота, м	средний диаметр, см	тип леса	полнота	бонитет	запас, куб. м/га	количество, шт.	общая площадь, га	
2005	4	19	20	Защитные	Леса, расположенные в пустынных, полупустынных, лесостепных, лесотундровых зонах, степях, горах	участки леса на крутых горных склонах	ТО	-	-	лесопатологического выдела, га	8ДС12Г+КЛП +ЯО+ГШ	Дуб	60	8	12	СХСПГ	0,4	5А	40	3	1
							Ф	-	-		6Д4Г+Я	77	8	16	СХСПГ	0,4	5А	40	3	1	

Условные обозначения

ТО - таксационные описания

Ф - фактическая характеристика лесного насаждения

Исполнитель работ по проведению лесопатологического обследования:

Фамилия, имя и отчество (при наличии)

Магандалиев М.М.

Подпись



ВРЕМЕННАЯ ПРОБНАЯ ПЛОЩАДЬ № 1, 2,3

1.1 Субъект Российской Федерации: Республика Дагестан
Лесничество Кайтагское
Участковое лесничество: Кайтагское
Урочище (дача): -
Квартал 4 Выдел 19 Площадь выдела 20,0 га.
Лесопатологический выдел: - Площадь лесопатологического выдела 20 га.

1.2 Метод перече́та: ленточная пробная площадь.

Количество лент / площадок: 3
Размеры площадок (длина x ширина/радиус): 200x20; 200x20; 100x20
Размер временной пробной площади: Размер временной пробной площади: 1 га.

1.3 Фактическая таксационная характеристика насаждения:

Состав: бД4Г+Я возраст 77 лет тип леса СХСПГ
полнота 0,4 ; бонитет 5А ; запас на га 40 кбм.
возобновление отсутствует.

1.4 Номер очага вредных организмов: б/н.

Тип очага вредных организмов: -

Фаза развития очага вредных организмов: -

1.5 Причина ослабления, повреждения насаждения и время:

устойчивый низовой пожар 4-10 летней давности высокой интенсивности (код 868); воздействия сильных ветров прошлых лет, повлекшие наклон более 10°, изгиб или вывал деревьев (код 821). Время повреждения: - гг. Состояние насаждения: сильно ослабленное, Средневзвешенная категория состояния насаждения: 2,99.

1.6 Назначенные мероприятия: ВСП.

Исполнитель работ по проведению лесопатологического обследования:

Фамилия, имя
и отчество (при наличии) Магандалиев М.М. Подпись 

Дата составления документа: 05.12.2022 года.



ВЕДОМОСТЬ ПЕРЕЧЕТА ДЕРЕВЬЕВ

Итоговая ведомость по насаждению. СКС насаждения: 2,99.

Ступени толщины см	Количество деревьев по категориям состояния, шт.																Всего	
	1		2		3		4		5		5 (а,б,в)			5 (г,д,е)			шт./ куб.м.	в т.ч. подлежит рубке, %
	Н	З	Н	З	Н	З	Н	З	Н	З	Н	З	О	Н	З	О		
1	2	3	4	5	6	7	8	9	10	11	12	13	14	15	16	17	18	19
8	2		6			5		4							3		20/0,6	1,6
12	3		11			10		8						1	8		41/3,28	4,7
16	7		16			14		12						3	11		63/10,71	7,3
20	8		10			9		7						3	7		44/13,2	5,3
24	3		5			5		3						1	2		19/8,93	1,6
28	1		1			1											3/2,04	
-																	0/0	
-																	0/0	
-																	0/0	
-																	0/0	
итого, шт	24		49			44		34						8	31		190	20,5
итого, куб.м.	6,0		9,8			9,0		6,3						1,9	5,7		38,7	19,6
итого, куб.%	15,5		25,3			23,3		16,3						4,9	14,7		100	19,6

Порода1: Д. СКС породы: 3,17.

Ступени толщины см	Количество деревьев по категориям состояния, шт.																Всего	
	1		2		3		4		5		5 (а,б,в)			5 (г,д,е)			шт./ куб.м.	в т.ч. подлежит рубке, %
	Н	З	Н	З	Н	З	Н	З	Н	З	Н	З	О	Н	З	О		
1	2	3	4	5	6	7	8	9	10	11	12	13	14	15	16	17	18	19
8	1		6			5		4							3		19/0,57	2,2
12	2		10			9		7						1	6		35/2,8	5,1
16	3		14			12		10						2	8		49/8,33	7,4
20	2		7			6		5						1	4		25/7,5	3,6
24			3			3		2							1		9/4,23	0,7
-																	0/0	
-																	0/0	
-																	0/0	
-																	0/0	
-																	0/0	
итого, шт	8		40			35		28						4	22		137	19,0
итого, куб.м.	1,3		6,9			6,1		4,8						0,7	3,6		23,4	18,4
итого, куб.%	5,6		29,4			26,1		20,5						3	15,4		100	18,4

Порода2: Г. СКС породы: 2,63.

Ступени толщины см	Количество деревьев по категориям состояния, шт.																Всего	
	1		2		3		4		5		5 (а,б,в)			5 (г,д,е)			шт./ куб.м.	в т.ч. подлежит рубке, %
	Н	З	Н	З	Н	З	Н	З	Н	З	Н	З	О	Н	З	О		
1	2	3	4	5	6	7	8	9	10	11	12	13	14	15	16	17	18	19
8	1																1/0,03	
12	1		1			1		1							1		5/0,4	2
16	4		2			2		2						1	2		13/2,21	6
20	6		3			3		2						2	2		18/5,4	8
24	3		2			2		1						1	1		10/4,7	4
28	1		1			1											3/2,04	
-																	0/0	
-																	0/0	
-																	0/0	
-																	0/0	
итого, шт	16		9			9		6						4	6		50	20,0
итого, куб.м.	4,7		2,9			2,9		1,5						1,2	1,5		14,7	18,4
итого, куб.%	32		19,7			19,7		10,2						8,2	10,2		100	18,4

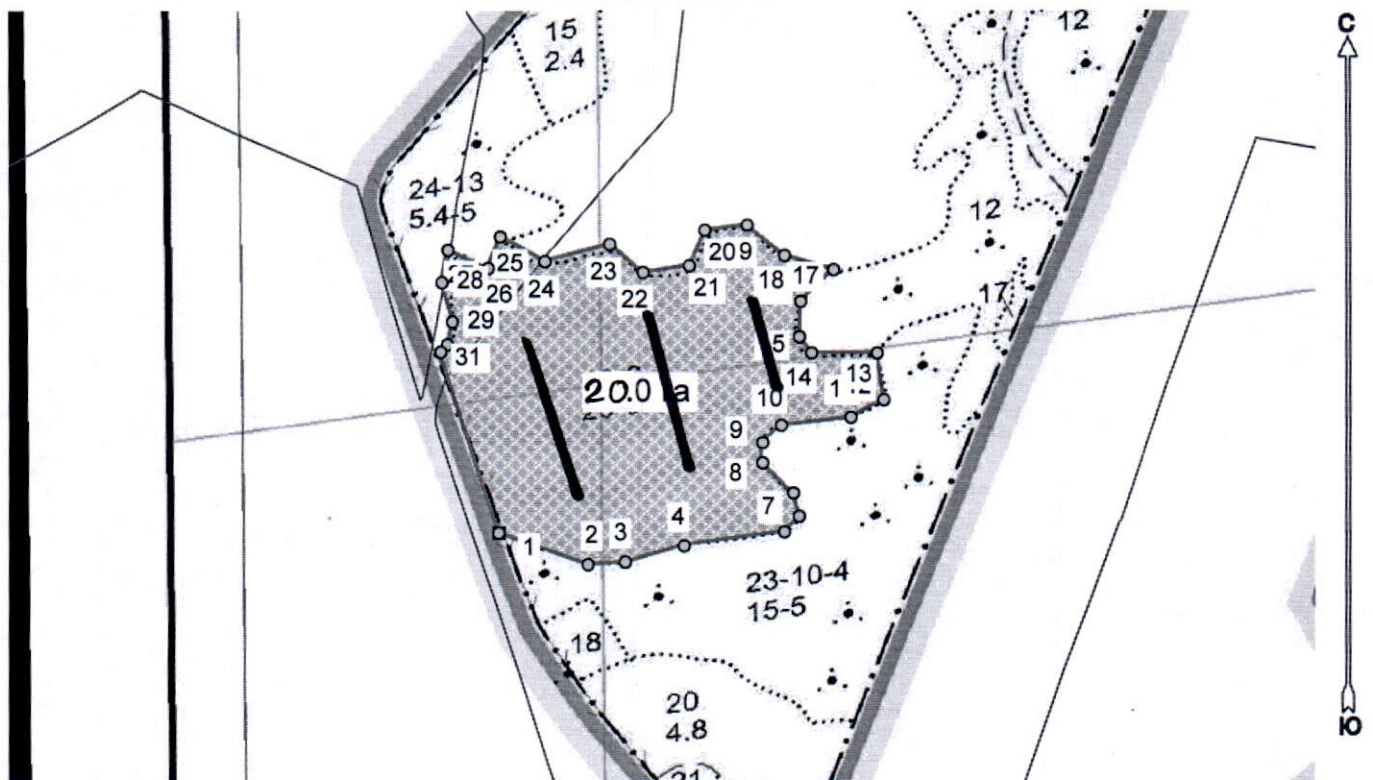
Порода3: Я. СКС породы: 5.

Ступени толщины см	Количество деревьев по категориям состояния, шт.																Всего	
	1		2		3		4		5		5 (а,б,в)			5 (г,д,е)			шт./ куб.м.	в т.ч. подлежит рубке, %
	Н	З	Н	З	Н	З	Н	З	Н	З	Н	З	О	Н	З	О		
1	2	3	4	5	6	7	8	9	10	11	12	13	14	15	16	17	18	19
12															1		1/ 0,08	33,4
16															1		1/ 0,17	33,3
20															1		1/ 0,3	33,3
-																	0/ 0	
-																	0/ 0	
-																	0/ 0	
-																	0/ 0	
-																	0/ 0	
-																	0/ 0	
итого, шт															3		3	100
итого, куб.м.															0,6		0,6	100,0
итого, куб.%															100		100	100,0




Абрис лесного участка
с обозначенными границами

Субъект Российской Федерации. Республика Дагестан:
: Кайтагское лесничество
: Кайтагское участковое лесничество, лесной квартал № 4, таксационный выдел №
19, площадь выдела **20.0 га**. ВСР

Масштаб 1:10000



Условные обозначения:

	границы назначаемых мероприятий
	поворотные точки
	схематическое расположение пробных площадей

Исполнитель: Магандалиев М М



начальник отдела ГЛПМ и ЗЛ



* в таблицах приведены магнитные углы
(магнитное склонение 0 / не задано)

ЛИС «Лесные ресурсы» Формат 5
1999-2018. Все права защищены.

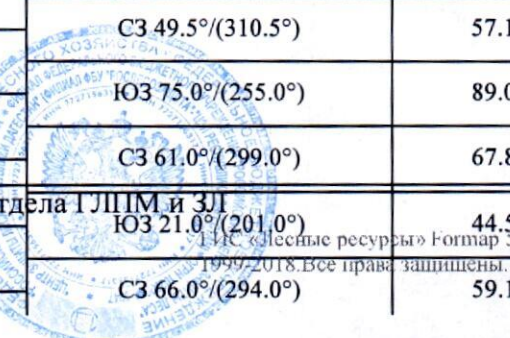
Экспликация или координаты поворотных точек лесосеки:

Общая площадь: **20.0** га

Эксплуатационная площадь: **20.0** га

Номера точек	Величина угла (Пр.внутр)	Координаты точки	Румбы линий/(азимуты)	Меры линий
1 - 2	ЮВ 70.5° 203.5°	47° 43' 55"; 42° 10' 56";	ЮВ 70.5°/(109.5°)	125.0
2 - 3		47° 44' 00"; 42° 10' 55";		
3 - 4	191.5°	47° 44' 02"; 42° 10' 55";	СВ 86.0°/(86.0°)	49.8
4 - 5	172.5°	47° 44' 05"; 42° 10' 55";	СВ 74.5°/(74.5°)	80.0
5 - 6	218.5°	47° 44' 11"; 42° 10' 56";	СВ 82.0°/(82.0°)	134.2
6 - 7	238.0°	47° 44' 12"; 42° 10' 57";	СВ 43.5°/(43.5°)	28.2
7 - 8	211.0°	47° 44' 12"; 42° 10' 58";	СЗ 14.5°/(345.5°)	31.9
8 - 9	134.5°	47° 44' 10"; 42° 10' 59";	СЗ 45.5°/(314.5°)	56.9
9 - 10	133.0°	47° 44' 10"; 42° 11' 00";	СВ 0.0°/(0.0°)	26.5
10 - 11	143.5°	47° 44' 11"; 42° 11' 01";	СВ 47.0°/(47.0°)	33.8
11 - 12	202.0°	47° 44' 15"; 42° 11' 01";	СВ 83.5°/(83.5°)	92.8
12 - 13	250.0°	47° 44' 17"; 42° 11' 02";	СВ 61.5°/(61.5°)	50.3
13 - 14	262.0°	47° 44' 17"; 42° 11' 04";	СЗ 8.0°/(352.0°)	62.4
14 - 15	127.0°	47° 44' 13"; 42° 11' 04";	СЗ 90.0°/(270.0°)	87.7
15 - 16	141.0°	47° 44' 12"; 42° 11' 04";	СЗ 37.0°/(323.0°)	26.5
16 - 17	136.0°	47° 44' 12"; 42° 11' 06";	СВ 2.0°/(2.0°)	46.0
17 - 18	300.0°	47° 44' 14"; 42° 11' 07";	СВ 46.0°/(46.0°)	60.1
18 - 19	156.5°	47° 44' 11"; 42° 11' 08";	СЗ 74.0°/(286.0°)	67.3
19 - 20	226.5°	47° 44' 09"; 42° 11' 09";	СЗ 50.5°/(309.5°)	64.1
20 - 21	239.5°	47° 44' 07"; 42° 11' 09";	ЮЗ 83.0°/(263.0°)	56.3
21 - 22	121.5°	47° 44' 06"; 42° 11' 07";	ЮЗ 23.5°/(203.5°)	51.0
22 - 23	131.0°	47° 44' 03"; 42° 11' 07";	ЮЗ 82.0°/(262.0°)	61.8
23 - 24	235.5°	47° 44' 01"; 42° 11' 08";	СЗ 49.5°/(310.5°)	57.1
24 - 25	136.0°	47° 43' 57"; 42° 11' 08";	ЮЗ 75.0°/(255.0°)	89.0
Исполнитель: Магандалиев М М	278.0°	47° 43' 55"; 42° 11' 09";	СЗ 61.0°/(299.0°)	67.8
25 - 26	87.0°	47° 43' 54"; 42° 11' 07";	ЮЗ 21.0°/(201.0°)	44.5
26 - 27	87.0°	47° 43' 54"; 42° 11' 07";	СЗ 66.0°/(294.0°)	59.1

* в таблицах приведены магнитные углы
(магнитное склонение 0 / не задано)



27 - 28	283.5°	47° 43' 52"; 42° 11' 08";	ЮЗ 10.5°/(190.5°)	43.1
	206.0°	47° 43' 51"; 42° 11' 07";		
28 - 29	151.5°	47° 43' 52"; 42° 11' 05";	ЮВ 15.5°/(164.5°)	53.1
	151.0°	47° 43' 52"; 42° 11' 04";		
30 - 31	240.5°	47° 43' 51"; 42° 11' 04";	ЮЗ 42.5°/(222.5°)	13.1
31 - 1			ЮВ 18.0°/(162.0°)	251.7

№ выдела	Ленты (круговой площадки) пересчета				Координаты начала, конца и поворотных точек лент пересчета/центров круговых площадок пересчета		
	№ ленты (площадки)	длина, м	ширина, м	радиус, м			площадь, га
19	1	200	20		0,4	47° 44' 00"	42° 10' 55"
						47° 44' 00"	42° 10' 56"
						47° 43' 54"	42° 11' 07"
						47° 43' 53"	42° 11' 08"
	2	200	20		0,4	47° 44' 05"	42° 10' 55"
						47° 44' 05"	42° 10' 56"
						47° 44' 03"	42° 11' 07"
						47° 44' 02"	42° 11' 08"
	3	100	20		0,2	47° 44' 11"	42° 11' 01"
						47° 44' 11"	42° 11' 02"
						47° 44' 11"	42° 11' 08"
						47° 44' 10"	42° 11' 09"

Исполнитель: Магандалиев М М


начальник отдела ГЛПМ и ЗЛ

* в таблицах приведены магнитные углы
(магнитное склонение 0 / не задано)

ГИС «Лесные ресурсы» Формат 5
1999-2018. Все права защищены.





