

УТВЕРЖДАЮ:

Заместитель председателя Комитета по
лесному хозяйству Республики Дагестан

_____ должность
У.И. Улакаев
_____ фамилия, имя и отчество (при наличии)
01.11.2022г
_____ дата

Акт

лесопатологического обследования № 2-4-321-2022

лесных насаждений _____ **Цунтинское** (лесничество)
_____ **Республика Дагестан** (субъект Российской Федерации)

Способ лесопатологического обследования: 1. Визуальный
2. Инструментальный

Место проведения:

Участковое лесничество	Урочище (дача)	Квартал	Выдел	Площадь выдела, га	Лесопатологический выдел	Площадь лесопатологического выдела, га
Шауринское	-	116	19	51	1	1,7

Лесопатологическое обследование проведено на общей площади 1,7 га.

Кадастровый номер участка: _____
(для участков, предоставленных в постоянное (бессрочное) пользование, аренду)

Документ о праве пользования: _____
(тип документа о праве пользования, дата, номер, вид разрешенного использования)

2. Инструментальное (детальное) обследование лесных насаждений.

2.1. Лесничество _____ Цунтинское
Участковое лесничество _____ Шауринское
Урочище (дача) _____ - _____ Квартал 116 Выдел 19
Лесопатологический выдел 1

Наличие ограничений или особенностей участка, влияющих на назначение СОМ:

имеется угроза увеличения пожарной опасности в лесах;

(отметка о наличии ООПТ, ОЗУ, водоохранной зоны, радиоактивного загрязнения лесов, угрозы возникновения очагов вредных организмов или пожарной опасности в лесах)

2.2. Фактическая таксационная характеристика лесного насаждения **не соответствует** таксационному описанию.

Причины несоответствия:

проведенные ранее санитарные мероприятия.

Ведомость лесных участков с выявленными несоответствиями таксационным описаниям приведена в приложении 1 к данному Акту.

2.3. Состояние насаждений:

устойчивое (СКС < 1,50)
с нарушенной устойчивостью (СКС ≥ 1,51 - ≤ 4,50)
с утраченной устойчивостью (СКС ≥ 4,51)

2.4. Средневзвешенная категория состояния 3,19

Причины ослабления, повреждения насаждения:

гнили стволы (код 350); воздействия сильных ветров прошлых лет, повлекшие наклон более 10°, изгиб или вывал деревьев (код 821); воздействия шквалистых и ураганных ветров прошлых лет, повлекшие слом стволов деревьев (код 822). Данные причины определены по следующим признакам: обрыв корней (вывал) прошлых лет; слом ствола под кроной прошлых лет.

2.4.1 Заселено (отработано) стволовыми вредителями:

Вид вредителя	Порода	Встречаемость заселенных деревьев, % от запаса породы	Встречаемость отработанных деревьев, % от запаса породы	Степень заселения лесного насаждения
1	2	3	4	5
-	-	-	-	-
-	-	-	-	-
-	-	-	-	-
-	-	-	-	-
-	-	-	-	-
-	-	-	-	-

2.4.2 Повреждено огнем:

Вид пожара	Порода	Состояние корневых лап		Состояние корневой шейки		Высушивание луба		Обугленность древесины более 1/3 высоты ствола	
		% поврежденных отнем корней	% деревьев с данным повреждением	Обугленность древесины шейки по окружности	% деревьев с данным повреждением	по окружности (1/4; 1/2; 3/4; более 3/4)	% деревьев с данным повреждением	по окружности ствола (< 1/2; > 1/2)	% деревьев с данным повреждением
1	2	3	4	5	6	7	8	9	10
-	-								
-	-								
-	-								
-	-								
-	-								

2.4.3 Поражено болезнями:

Болезнь/возбудитель	Порода	Встречаемость % от запаса насаждения	Степень поражения лесного насаждения (слабая, средняя, сильная)
1	2	3	4
Гнили стволовые	С	50,7	сильная
-	-	-	-
-	-	-	-
-	-	-	-
-	-	-	-

2.5. Выборке подлежит 36,3 % деревьев по запасу, в том числе:

без признаков ослабления 0 %, Причины назначения: _____

ослабленных 0 %, Причины назначения: _____

сильно ослабленных 0 %, Причины назначения: _____

п. 42 приказа МПР РФ

усыхающих 10,2 %, Причины назначения: _____

свежего сухостоя 0 %, _____

свежего ветровала 0 %, _____

свежего бурелома 0 %, _____

старого сухостоя 10,2 %, _____

старого ветровала 8,9 %, _____

старого бурелома 7 %, _____

Причины назначения: №912 от 09.11.2020

2.6. Полнота лесного насаждения после уборки деревьев, подлежащих рубке, составит: 0,2.

Критическая полнота для данной категории лесных насаждений и преобладающей породы составляет: 0,3

ЗАКЛЮЧЕНИЕ к инструментальному обследованию участка.

С целью предотвращения негативных процессов, снижения ущерба от их воздействия назначено: проведение ССР на площади 1,7 га.

Участковое лесничество	Урочище (дача)	Квартал	Выдел	Площадь выдела, га	Лесопатологический выдел	Площадь лесопатологического выдела	Вид мероприятия	Площадь мероприятия, га	Породы	Доля выбираемой древесины по запасу, %	Рекомендуемый срок проведения мероприятия
1	2	3	4	5	6	7	8	9	10	11	12
Шауринское		116	19	51	1	1,7	ССР	1,7	С.	36,3	до 2024 года

в квартале 116 л/п выделе 1 площадью 1,7 га, состав 10С, полнота 0,3, СКС насаждений составляет 3,19 - насаждение сильно ослабленное. В соответствии п. 49 приказа МПР России от 09.11.2020 №912 "После проведения выборочных санитарных рубок полнота лесных насаждений не должна быть ниже установленных в соответствии с приложением 1 к настоящему Правилам минимальных допустимых значений полноты, до которых назначаются выборочные санитарные рубки." назначается сплошная санитарная рубка по при этом деревья 1-3 категории в рубку не подлежат. Вырубаемый запас на выделе составляет 54 кубм.

Ведомость временной пробной площади и абрис участка прилагаются (приложение 2 и 3 к Акту).

РЕКОМЕНДАЦИИ по проведению мероприятий, не относящихся к мероприятиям по предупреждению распространения вредных организмов проведение лесовосстановления.

Дата проведения ЛПО: 21.09.2022 года.

Дата составления документа: 20.10.2022 года.

Исполнитель работ по проведению лесопатологического обследования

Фамилия, имя и отчество (при наличии) Исмаилов А.И.

Организация филиал ФБУ "Рослесозащита" - "ЦЗЛ Республики Дагестан"

Должность зам. директора

Подпись _____

Телефон 8(8722)51-76-74



Результаты проведения лесопатологического обследования лесных насаждений
за сентябрь 2022 г.

Субъект Российской Федерации: Республика Дагестан
Участковое лесничество: Шауринское
Лесничество (лесопарк): Дунтинское
Урочище (лесная дача):

1	2	3	4	5	6	7	8	Распределение деревьев по категориям состояния, % от запаса										Причина ослабления, повреждения		Назначенные мероприятия																			
								без признаков ослабления		ослабленные		сильно ослабленные		умещающие		свежий сухостой	свежий ветровал	свежий бурелом	старый сухостой	старый ветровал	старый бурелом	Полный рубок, % от запаса	вид	площадь, га															
116	19	51,0	Защитные	Противоразнозные леса	нет	1	1,7	100	10	11	12	13	14	15	16	17	18	19	20	21	22	23	24	25	26	27	28	29	30	31	32	33	34	35	36				
																																				Н	Р	Н	Р
									10	11	12	13	14	15	16	17	18	19	20	21	22	23	24	25	26	27	28	29	30	31	32	33	34	35	36				
									Всего	167	20	36	ВЛБС	0,3*	4	90*	18	10,2		22,9		30,6		10,2					10,2	8,9	7,0	350,	36,3						
									С								10,2		22,9		30,6		10,2						10,2	8,9	7,0	822,	36,3						

Условные обозначения: Н - деревья не подлежат рубке; Р - деревья подлежат рубке.
Исполнитель работ по проведению лесопатологического обследования:

Фамилия, имя и отчество (при наличии) Исмаилов А.И.

Дата составления документа 20.10.2022



Ведомость

лесных участков с выявленными несоответствиями таксационным описаниям

Субъект Российской Федерации: Республика Дагестан Лесничество (лесопарк): Дунтинское
 Участковое лесничество: Шаруинское Урочище (лесная дача): -

1	2	3	4	5	6	7	8	9	10	Таксационная характеристика								Заложено пробных площадей		
										11	12	13	14	15	16	17	18	19	20	21
Год проведения лесопроживания	Номер квартала	Номер выдела	Площадь выдела, га	Целевое назначение лесов	Категория защитных лесов	ОЗУ	Источник данных	Номер лесопатологического выдела	Площадь выдела лесопатологического выдела, га	состав	попада	возраст, лет	средняя высота, м	средний диаметр, см	тип леса	плотота	бонитет	запас, куб. м/га	количество, шт.	общая площадь, га
2005	116	19	51	Защитные	Противоречивые леса	нет	ТО	1	1,7	10С	Сосна	167	20	36	ВЛБСБ	0,3	4	90	1	0,18

Условные обозначения

ТО - таксационные описания

Исполнитель работ по проведению лесопатологического обследования:

Фамилия, имя и отчество (при наличии)

Ф - фактическая характеристика лесного насаждения

Исмаилов А.И.

Подпись

ВРЕМЕННАЯ ПРОБНАЯ ПЛОЩАДЬ № 1

1.1 Субъект Российской Федерации: Республика Дагестан
Лесничество Цунтинское
Участковое лесничество: Шауринское
Урочище (дача): -
Квартал 116 Выдел 19 Площадь выдела 51,0 га.
Лесопатологический выдел: 1 Площадь лесопатологического выдела 1,7 га.

1.2 Метод перече́та: ленточная пробная площадь.

Количество лент / площадок: 1
Размеры площадок (длина х ширина/радиус): 60x30 м.
Размер временной пробной площади: Размер временной пробной площади: 0,18 га.

1.3 Фактическая таксационная характеристика насаждения:

Состав: 10С возраст 167 лет тип леса ВЛБСБ
полнота 0,3; бонитет 4; запас на га 90 кбм.
возобновление благонадежное, состав: 10С, 5 тыс.шт. на га.

1.4 Номер очага вредных организмов: б/н.

Тип очага вредных организмов: -

Фаза развития очага вредных организмов: -

1.5 Причина ослабления, повреждения насаждения и время:

гнили стволы (код 350); воздействия сильных ветров прошлых лет, повлекшие наклон более 10°, изгиб или вывал деревьев (код 821); воздействия шквалистых и ураганных ветров прошлых лет, повлекшие слом стволов деревьев (код 822).

Время повреждения: гг. Состояние насаждения: сильно ослабленное,

Средневзвешенная категория состояния насаждения: 3,19.

1.6 Назначенные мероприятия: ССР.

Исполнитель работ по проведению лесопатологического обследования:

Фамилия, имя

и отчество (при наличии)

Исмаилов А.И.

Подпись

Дата составления документа:

20.10.2022 года.



ВЕДОМОСТЬ ПЕРЕЧЕТА ДЕРЕВЬЕВ

Итоговая ведомость по насаждению. СКС насаждения: 3,19.

Ступени толщины см	Количество деревьев по категориям состояния, шт																Всего	
	1		2		3		4		5		5 (а,б,в)			5 (г,д,е)			шт / куб м	в т ч подлежит рубке, %
	Н	З	Н	З	Н	З	Н	З	Н	З	Н	З	О	Н	З	О		
1	2	3	4	5	6	7	8	9	10	11	12	13	14	15	16	17	18	19
28						1											1/0,5	
32	1		1			2		1							1		6/4,08	11,1
36	1		2			2		1							1		7/6,3	11,1
40			1			1								1			3/3,42	5,6
44														1			1/1,4	5,6
-																	0/0	
-																	0/0	
-																	0/0	
-																	0/0	
-																	0/0	
итого, шт	2		4			6		2						2	2		18	33,3
итого, куб м	1,6		3,6			4,8		1,6						2,5	1,6		15,7	36,3
итого, куб.%	10,2		22,9			30,6		10,2						15,9	10,2		400	36,3

Порода: С. СКС породы: 3,19.

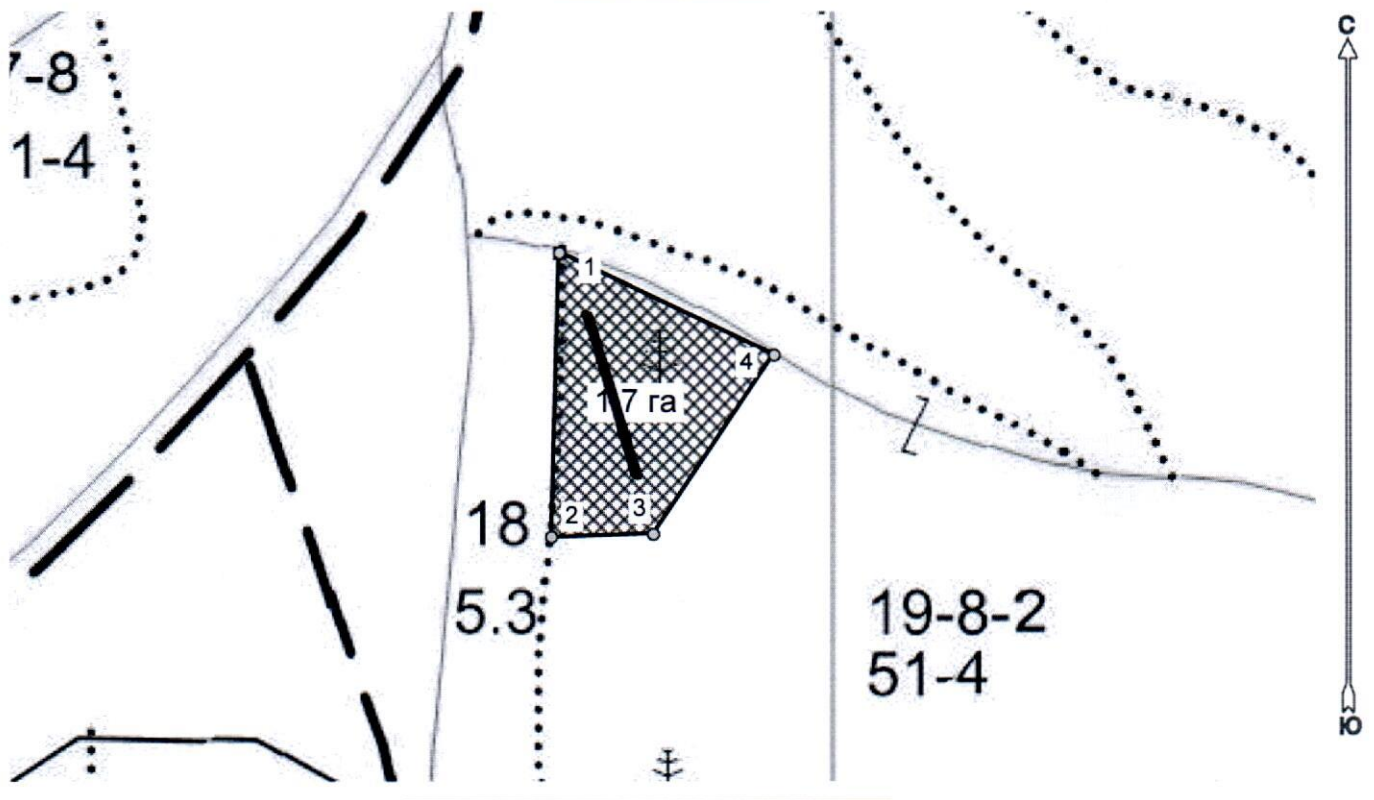
Ступени толщины см	Количество деревьев по категориям состояния, шт																Всего	
	1		2		3		4		5		5 (а,б,в)			5 (г,д,е)			шт / куб м	в т ч подлежит рубке, %
	Н	З	Н	З	Н	З	Н	З	Н	З	Н	З	О	Н	З	О		
1	2	3	4	5	6	7	8	9	10	11	12	13	14	15	16	17	18	19
28						1											1/0,5	
32	1		1			2		1							1		6/4,08	11,1
36	1		2			2		1							1		7/6,3	11,1
40			1			1								1			3/3,42	5,6
44														1			1/1,4	5,6
-																	0/0	
-																	0/0	
-																	0/0	
-																	0/0	
-																	0/0	
итого, шт	2		4			6		2						2	2		18	33,3
итого, куб м	1,6		3,6			4,8		1,6						2,5	1,6		15,7	36,3
итого, куб.%	10,2		22,9			30,6		10,2						15,9	10,2		100	36,3



Абрис лесного участка с обозначенными границами

Субъект Российской Федерации. Республика Дагестан:
: Цунтинское лесничество
: Шауринское уч лесничество, лесной квартал № 116, таксационный выдел № 19_,
площадь л.п выдела 1.7 га. Мероприятие ССР

Масштаб 1:5000



Условные обозначения:

	границы назначаемых мероприятий
	поворотные точки
	схематическое расположение пробных площадей

Исполнитель: Магандалиев М М

начальник отдела ГЛПМ и ЗЛ

* в таблицах приведены магнитные углы
(магнитное склонение 0 / не задано)

Экспликация или координаты поворотных точек лесосеки:

Общая площадь: 1.7 га

Эксплуатационная площадь: 1.7 га

Номера точек	Величина угла (Пр.внутр)	Координаты точки	Румбы линий/(азимуты)	Меры линий
1 - 2	ЮЗ 1.5° 273.0°	46° 02' 07"; 42° 13' 07";	ЮЗ 1.5°/(181.5°)	187.2
2 - 3		46° 02' 07"; 42° 13' 01";		
3 - 4	234.5°	46° 02' 10"; 42° 13' 01";	СВ 88.5°/(88.5°)	67.3
4 - 1	278.5°	46° 02' 14"; 42° 13' 05";	СВ 34.0°/(34.0°)	142.6
			СЗ 64.5°/(295.5°)	156.8

Номер выдела	Ленты перече́та					Координаты начала, конца поворотных точек лент перече́та	
	Номер ленты	длина, м	ширина, м	радиус, м	площадь, га		
19.	1	60	30		0,18	46° 02' 10"	42° 13' 01"
						46° 02' 10"	42° 13' 02"
						46° 02' 07"	42° 13' 07"
						46° 02' 06"	42° 13' 06"
	2						

Исполнитель: Магандалиев М.М.

начальник отдела ГЛПМ и ЗЛ

* в таблицах приведены магнитные углы (магнитное склонение 0 / не задано)

ГИС «Лесные ресурсы» Формат 5
1999-2018. Все права защищены.

