

Утверждаю
Председатель Комитета
по лесному хозяйству
Республики Дагестан
В. М. Абдулхамидов
Дата: 26 ноября 2021

**Акт
лесопатологического обследования № 4-302-2021**

лесных насаждений Буйнакское лесничество (лесопарк)
Республика Дагестан (субъект Российской Федерации)

Способ лесопатологического обследования:

1. Визуальный
2. Инструментальный

<input type="checkbox"/>
<input checked="" type="checkbox"/>

Место проведения

Участковое лесничество	Урочище (дача)	Квартал	Выдел	Площадь выдела, га	Лесопатологический выдел	Площадь лесопатологического выдела, га
Ишкартинское	-	18	18	16	1	13

Лесопатологическое обследование проведено на общей площади 13 га

Кадастровый номер участка: -
(для участков, предоставленных в постоянное (бессрочное) пользование, аренду)

Документ о праве пользования:

-

(тип документа о праве пользования, дата, номер, вид разрешенного использования лесов)

2. Инструментальное обследование лесного участка.

(раздел включается в акт, в случае проведения лесопатологического обследования визуальным способом)

2.1. Лесничество Буйнакское Участковое лесничество Ишкартинское
 Урочище (дача) - Квартал 18 Выдел 18

Наличие ограничений или особенностей участка, влияющих на назначение СОМ:

(отметка о наличии ООПТ, ОЗУ, водоохранной зоны, радиоактивного загрязнения лесов, угрозы возникновения очагов вредных организмов или пожарной опасности в лесах)

2.1 Фактическая таксационная характеристика лесного насаждения не соответствует таксационному описанию.

Причина не соответствия Проведенные ранее санитарные мероприятия

Ведомость насаждений с выявленными несоответствиями таксационным описаниям приведена в приложении 1 к Акту.

2.2. Состояние насаждений:

с нарушенной устойчивостью (средневзвешенная категория состояния $\geq 1,51 - < 4,50$)
 с утраченной устойчивостью (средневзвешенная категория состояния $\geq 4,51$)
 устойчивое (средневзвешенная категория состояния $< 1,50$)

2.4. Причины ослабления, повреждения, средневзвешенная категория состояния насаждения:

), Воздействия шквалистых и ураганных ветров прошлых лет, повлекшие слом стволов деревьев (код 822), Гнили стволы (код 350). Средневзвешенная категория насаждения (Кнас = 2,52)

2.4.1 Повреждено огнём:

Вид пожара	Порода	Состояние корневых лап		Состояние корневой шейки		Подсушивание луба		Обугленность древесины более 1/3 высоты ствола	
		процент повреждённых огнём корней	процент деревьев с данным повреждением	ожог корневой шейки по окружности (1/4; 2/4; 3/4; более 3/4)	процент деревьев с данным повреждением	по окружности (1/4; 2/4; 3/4; более 3/4)	процент деревьев с данным повреждением	по окружности ствола (менее 1/2; более 1/2)	процент деревьев с данным повреждением
1	2	3	4	5	6	7	8	9	10
не выявлено									

2.4.2 Заселено (отработано) стволовыми вредителями:

Вид вредителя	Порода	Встречаемость заселенных деревьев, % от запаса породы	Встречаемость отработанных деревьев, % от запаса породы	Степень заселения лесного насаждения (слабая, средняя, сильная)		
				5	6	7
1	2	3	4	5	6	7
не выявлено						

2.4.3 Поражено болезнями:

Вид болезни	Порода	Встречаемость (% поражённых деревьев)	Степень поражения лесного насаждения (слабая, средняя, сильная)		
			4	5	6
1	2	3	4	5	6
, Гнили стволы.	ДСП	21	слабая		
	ЯО	16	слабая		
	Г	16	слабая		

2.3. Выборке подлежит 27,7 % от запаса

в том числе :

без признаков ослабления	-	% (причины назначения)
ослабленных	-	% (причины назначения)
сильно ослабленных	-	% (причины назначения)
усыхающих	-	% (причины назначения)
свежего сухостоя	<u>1,5</u>	%;
свежего ветровала	-	%;
свежего бурелома	-	%;
старого ветровала	<u>0,8</u>	%;
старого бурелома	<u>0,5</u>	%;
старого сухостоя	<u>24,9</u>	%;

2.6. Полнота лесного насаждения после уборки деревьев, подлежащих рубке, составит 0,3

Критическая полнота для данной категории лесных насаждений и преобладающей породы состав. 0,3

ЗАКЛЮЧЕНИЕ к инструментальному обследованию участка.

Участковое лесничество	Урочище (дача)	Квартал	Выдел	Площадь выдела, га	Лесопатологический выдел	Площадь лесопатологического выдела, га	Вид мероприятия	Площадь мероприятия, га	Породы	Доля выбираемой древесины по запасу, %	Рекомендуемый срок проведения мероприятия
1	2	3	4	5	6	7	8	9	10	11	12
Ишкартинское	-	18	18	16	1	13	Выборочная санитарная рубка (ВСР)	13 га	ДСП	27,7 %	до 2 кв. 2023 г.
									ЯО		
									Г		
									ВМ		
									.		
									.		
									.		
.											

ЗАКЛЮЧЕНИЕ: Насаждение с нарушенной устойчивостью. Средневзвешанная категория насаждения (Кнас = 2,52). С целью предотвращения негативных процессов, снижения ущерба от их воздействия, назначено: Выборочная санитарная рубка (ВСР) Выбираемый запас на 13 га: 198 м³, в том числе (ДСП - 169 м³, ЯО - 11 м³, Г - 14 м³, ВМ - 4 м³.)

Ведомость перечета деревьев, назначенных в рубку, и абрис лесного участка прилагаются (прил. 2 и 3 к данному акту).

РЕКОМЕНДАЦИИ по проведению мероприятий, не относящихся к мероприятиям по предупреждению распространения вредных организмов.

При проведении рубок лесных насаждений одновременно с заготовкой древесины следует производить очистку мест рубок (лесосек) от порубочных остатков.

Дата проведения обследований 25.10.2021

Дата составления документа: 22.11.2021

Исполнитель работ по проведению лесопатологического обследования: инженер-лесопатолог 1 категории, отдела защиты леса и ГЛПМ филиала ФБУ "Рослесозащита" "ЦЗЛ Республики Дагестан"

ФИО Ферзулаев Г. Б.

Подпись 

Тел.: 8 (8722) 51-76-74

Ведомость лесных участков с выявленными несоответствиями таксационным описаниям

Субъект Российской Федерации Республика Дагестан Лесничество Буйнакское

Уч.лесничество Ишкартинское Урочище(лесная дача) -

1	2	3	4	5	6	7	8	9	10	Таксационная характеристика						Заложено пробных площадей													
										11	12	13	14	15	16	17	18	19	20	21									
Год проведения лесосурьейства	Номер квартала	Номер выдела	Площадь выдела, га	Целевое назначение лесов	Категория защитных лесов	ОЗУ	Источник данных	Номер лесопатологического выдела	Площадь выдела лесопатологического	лесопатологического выдела, га	состав	порода	возраст, лет	средняя высота, м	средний диаметр, см	тип леса	полнота	бонитет	запас, м³/га	количество, шт.	общая площадь, га								
2006	18	16	16	Защитные леса	ЛЕСА, РАСТОЛВ. СТЕПЯХ, ГОРАХ И ДР.	,	ТО	X	X	8ДСПЯОПГ	11	12	13	14	15	16	16	17	18	19	72	X	X						
																								7ДСП2ЯОПГ+ВМ+КЛП+БЯР	ДСП	90	11	18	38
																									ЯО	80	12	24	10
																									Г	-	12	16	6
																									ВМ	-	11	14	-
																									КЛП	-	11	16	-
																									БЯР	-	11	16	-
																									-	-	-	-	-
																									-	-	-	-	-
																									-	-	-	-	-
																									-	-	-	-	-
																									-	-	-	-	-
																									-	-	-	-	-
																									-	-	-	-	-
	Ф	1	13	7ДСП2ЯОПГ+ВМ+КЛП+БЯР	13	1	13	13	13	13	13	13	13	13	13	13	13	13	13	13	13	13	13						

ТО - таксационные описания Ф - фактическая характеристика лесного насаждения

Исполнитель работ по проведению лесопатологического обследования: инженер-лесопатолог 1 категории, отдела защиты леса и ГЛПМ филиала ФБУ "Рослесозащита" ЦЛЗ Республики Дагестан"

Ферулаев Г. Б.

Ф.И.О. Ферулаев Г. Б. Подпись

ВРЕМЕННАЯ ПРОБНАЯ ПЛОЩАДЬ

1.1 Субъект Российской Федерации Республика Дагестан

Лесничество Буйнакское Уч.лесничество Ишкартинское

Урочище(лесная дача) -

Квартал 18 Выдел 18

Площадь выдела 16 га. Лесопатологический выдел 1

Площадь лесопатологического выдела 13 га.

1.2. Метод перечета Ленточный перечет

Количество лент / площадок 2 ленты

Размеры площадок (длина x ширина/радиус) 260 x 20 Размер временной пробной площади: 1,04 га

Площадь мероприятия 13 га

1.3. Фактическая таксационная характеристика насаждения:

состав 7ДСП2ЯО1Г+ВМ+КЛП+БЯР

возраст 90 / 80 / лет; тип леса СХСГ полнота 0,4

запас на га 54 бонитет 5

1.4. Номер очага вредных организмов

Тип очага вредных организмов: эпизодический, хронический (нужное подчеркнуть) -

Фаза развития очага вредных организмов: начальная, нарастания численности, собственно вспышка, кризис (нужное подчеркнуть).

1.5. Причина ослабления, повреждения насаждения и время:

Межвидовая конкуренция (код 610), Воздействия шквалистых и ураганных ветров прошлых лет, повлекшие слом стволов деревьев (код 822), Гнили стволовые (код 350).

Состояние насаждения: Насаждение с нарушенной устойчивостью, Средневзвешанная категория насаждения (Кнас = 2,52)

1.6. Назначенные
мероприятия:

Выборочная санитарная рубка (ВСР)

Исполнитель работ по проведению лесопатологического обследования: инженер-лесопатолог 1 категории, отдела защиты леса и ГЛПМ филиала ФБУ "Рослесозащита" "ЦЗЛ Республики Дагестан"

Ф. И. О. Ферзулаев Г. Б. Подпись 

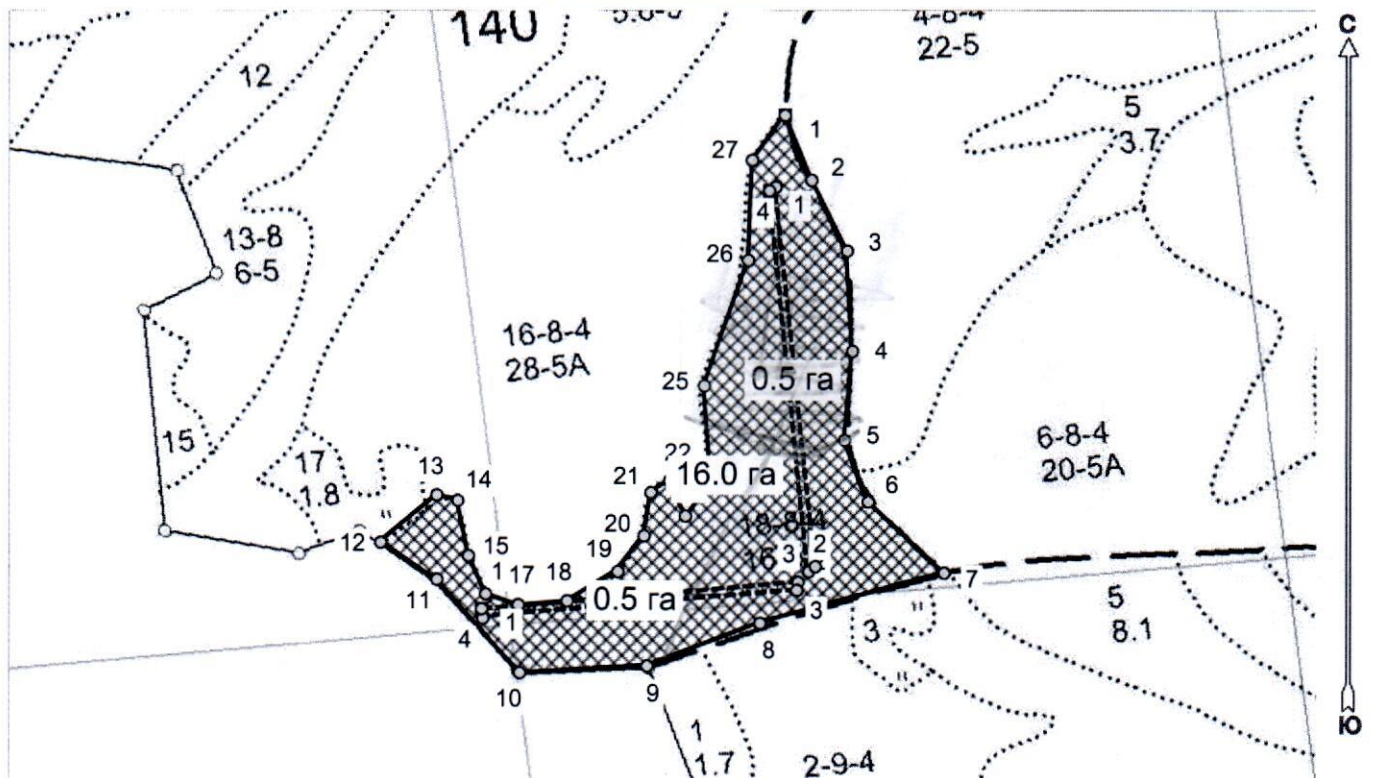
Дата составления документа: 22.11.2021



КАРТА – СХЕМА с обозначенными границами участка лесного фонда, предоставляемого для лесопользования

Месторасположение : Республика Дагестан
Юридическое лицо, ведущее лесное хозяйство: Буйнакское лесничество
Структурное подразделение юридического лица, ведущего лесное хозяйство:
Ишкартинское уч лесничество, лесной квартал № 18, таксационный выдел №
18, площадь выдела 16.0 га. ВСП

Масштаб 1:10000



Условные обозначения:

	Лесосеки
	Привязки
	Привязки неэксплуат. площадей
	Ленты перегата

Исполнитель: Магандалиев М М

(начальник отдела ЗЛ и ГЛПМ)

* в таблицах приведены магнитные углы
(магнитное склонение 0 / не задано (неэкспл. 0.0°; 0.0°))

ГИС «Лесные ресурсы» Formap 5
1999-2018. Все права защищены.

Экспликация или координаты поворотных точек лесосеки:

Общая площадь: 16.0 га

Эксплуатационная площадь: 16.0 га

Номера точек	Величина угла (Пр.внутр)	Координаты точки	Румбы линий/(азимуты)	Меры линий
1 - 2	ЮВ 22.0° 185.0°	47° 00' 44"; 42° 54' 18";	ЮВ 22.0°/(158.0°)	92.5
2 - 3		47° 00' 45"; 42° 54' 15";		
3 - 4	156.0°	47° 00' 48"; 42° 54' 12";	ЮВ 27.0°/(153.0°)	103.9
4 - 5	172.0°	47° 00' 48"; 42° 54' 08";	ЮВ 3.0°/(177.0°)	132.9
5 - 6	206.0°	47° 00' 47"; 42° 54' 04";	ЮЗ 5.0°/(185.0°)	117.5
6 - 7	206.0°	47° 00' 49"; 42° 54' 01";	ЮВ 21.0°/(159.0°)	87.9
7 - 8	58.0°	47° 00' 53"; 42° 53' 58";	ЮВ 47.0°/(133.0°)	138.6
8 - 9	185.5°	47° 00' 42"; 42° 53' 56";	ЮЗ 75.0°/(255.0°)	254.2
9 - 10	162.5°	47° 00' 36"; 42° 53' 54";	ЮЗ 69.5°/(249.5°)	159.1
10 - 11	129.0°	47° 00' 28"; 42° 53' 54";	ЮЗ 87.0°/(267.0°)	168.5
11 - 12	195.0°	47° 00' 24"; 42° 53' 58";	СЗ 42.0°/(318.0°)	164.7
12 - 13	73.0°	47° 00' 20"; 42° 53' 59";	СЗ 57.0°/(303.0°)	89.8
13 - 14	126.0°	47° 00' 24"; 42° 54' 01";	СВ 50.0°/(50.0°)	98.1
14 - 15	115.0°	47° 00' 25"; 42° 54' 01";	ЮВ 76.0°/(104.0°)	28.9
15 - 16	193.5°	47° 00' 25"; 42° 53' 59";	ЮВ 11.0°/(169.0°)	74.7
16 - 17	228.0°	47° 00' 26"; 42° 53' 57";	ЮВ 24.0°/(156.0°)	55.5
17 - 18	202.5°	47° 00' 28"; 42° 53' 57";	ЮВ 72.5°/(107.5°)	46.0
18 - 19	205.5°	47° 00' 31"; 42° 53' 57";	СВ 85.5°/(85.5°)	65.1
19 - 20	203.5°	47° 00' 34"; 42° 53' 58";	СВ 60.0°/(60.0°)	76.9
20 - 21	208.0°	47° 00' 36"; 42° 54' 00";	СВ 36.5°/(36.5°)	58.7
21 - 22	131.5°	47° 00' 36"; 42° 54' 02";	СВ 8.5°/(8.5°)	58.3
22 - 23	81.0°	47° 00' 37"; 42° 54' 02";	СВ 57.5°/(57.5°)	29.1
23 - 24	297.5°	47° 00' 38"; 42° 54' 01";	ЮВ 24.0°/(156.0°)	51.6
24 - 25	223.5°	47° 00' 40"; 42° 54' 02";	СВ 38.5°/(38.5°)	56.0
Исполнитель: Магандалиев М М	156.0°	47° 00' 39"; 42° 54' 06"; (начальник отдела ЗЛ и ГЛПМ)	СЗ 4.5°/(355.5°)	129.6
25 - 26	197.0°	47° 00' 42"; 42° 54' 11";	СВ 19.0°/(19.0°)	175.7
26 - 27	197.0°	47° 00' 42"; 42° 54' 11";	СВ 2.5°/(2.5°)	131.1

* в таблицах приведены магнитные углы
(магнитное склонение 0 / не задано (неэспл. 0.0°; 0.0°))

ГИС «Лесные ресурсы» Формат 5
1999-2018. Все права защищены.

27 - 1	146.0°	47° 00' 42"; 42° 54' 16";	СВ 36.5°/(36.5°)	73.8
--------	--------	---------------------------	------------------	------

N выдела	Ленты перече́та				
	№ ленты	Длина, м	Ширина, м	Радиус, м	Площадь, га
18	1	500	10	-	0.50
	2	500	10		0.50

Номера точек	Координаты	Румбы линий	Длина, м
1->1	47°00'26". 42°53'57"	-	-
1<2	47°00'45". 42°53'58"	-	-
2>1	47°00'26". 42°53'57"	-	-
2<2	47°00'26". 42°53'57"	-	-
	-	-	-
	-	-	-
	-	-	-
	-	-	-
	-	-	-
	-	-	-
	-	-	-
	-	-	-

Исполнитель: Магандалиев М М



(начальник отдела ЗЛ и ГЛПМ)

* в таблицах приведены магнитные углы
(магнитное склонение 0 / не задано (неэкспл. 0.0°; 0.0°))

ГИС «Лесные ресурсы» Формат 5
1999-2018. Все права защищены.

Дата : 25.10.2021

широта: 42°54'18

долгота: 47°00'44

Место проведения: *Буйнакское лесничество, Ишкартинское участковое лесничество, квартал: 18, выдел:18, площадь выдела: 16 га. Рекомендуется ВСР на площади 13 га.*



