



Приложение 2

Приказу Минприроды России от 09.09.2016 N 480

УТВЕРЖДАЮ:

Подпись: Президент

Ф.И.О. Абулхамадов В.М.

Дата 24.12.2019

Акт
лесопатологического обследования № 13-магар/2019
лесных насаждений ГКУ "Магарамкентское лесничество"
Республика Дагестан

Способ лесопатологического обследования: Визуальное
Инструментальное V

Место проведения:

Участковое лесничество	Урочище (дача)	Квартал (кварталы)	Выдел (выделы)	Площадь, га
Магарамкентское	0	23	16	15

Лесопатологическое обследование проведено на общей площади 15 га.

2. Инструментальное обследование лесного участка.

Уч. лесничество: Магарамкентское, участок: Кв. 23 выд. 16 ЛП выдел: -.

2.1. Фактическая таксационная характеристика лесного насаждения соответствует таксационному описанию.

2.2. Состояние насаждений: устойчивое.

Причины повреждения: Данные причины определены по следующим признакам:

Заселено (отработано) стволовыми вредителями:

Вид вредителя	Порода	Встречаемость (% заселенных деревьев)	Степень заселения лесного насаждения (слабая, средняя, сильная)
-	-	-	-
-	-	-	-
-	-	-	-
-	-	-	-
-	-	-	-
-	-	-	-

Повреждено огнем:

Вид пожара	Порода	Состояние корневых лап		Состояние корневой шейки		Подсушивание луба	
		процент поврежденных огнем корней	процент деревьев с данным повреждением	ожог корневой шейки по окружности (1/4; 2/4; 3/4; более 3/4)	процент деревьев с данным повреждением	по окружности (1/4; 2/4; 3/4; более 3/4)	процент деревьев с данным повреждением
-		-	-	-	-	-	-
		-	-	-	-	-	-
		-	-	-	-	-	-
		-	-	-	-	-	-
		-	-	-	-	-	-
		-	-	-	-	-	-
		-	-	-	-	-	-
		-	-	-	-	-	-

Поражено болезнями:

Вид болезни	Порода	Встречаемость (% пораженных деревьев)	Степень заселения лесного насаждения (слабая, средняя, сильная)
-	-	-	-
-	-	-	-
-	-	-	-
-	-	-	-
-	-	-	-
-	-	-	-

2.3. Выборке подлежит 0 % деревьев по запасу,

в том числе:

- ослабленных 0 %,
- сильно ослабленных 0 %,
- усыхающих 0 %,
- свежего сухостоя 0 %,
- свежего ветровала 0 %,
- свежего бурелома 0 %,
- старого сухостоя 0 %,
- старого ветровала 0 %,
- старого бурелома 0 %,
- аварийных 0 %.

2.4. Полнота лесного насаждения после уборки деревьев, подлежащих рубке, составит 0,6. Критическая полнота для данной категории лесных насаждений составляет не лимитируется.

ЗАКЛЮЧЕНИЕ

С целью предотвращения негативных процессов или снижения ущерба от их воздействия назначено:

Участковое лесничество	Урочище (дача)	Квартал	Выдел	Площадь выдела, га	Вид мероприятия	Площадь мероприятия, га	Порода	Выбираемый запас на выдел, куб. м	Крайние сроки проведения
Магарамкентское	0	23	16	15	-				

В выделе 16 площадью 15 га, состав насаждения 8ДСН1Г1КЛП, полнота 0,6, СКС 1,47- насаждение - устойчивое, СОМ не назначаются.

Ведомость перечета деревьев, назначенных в рубку, и абрис лесного участка прилагаются (приложение 2 и 3 к данному акту).

Меры по обеспечению возобновления: -.

Мероприятия, необходимые для предупреждения повреждения или поражения смежных насаждений:

надзор за санитарным и лесопатологическим состоянием.

Сведения для расчета степени повреждения:

год образования старого сухостоя:

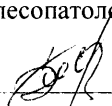
основная причина повреждения древесины:

Дата проведения обследований: 26.07.2019 года.

Дата составления документа: 07.08.2019 года

Исполнитель работ по проведению лесопатологического обследования:

Гасайниев Б.М.



Ведомость перечета деревьев назначенных в рубку

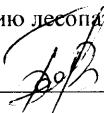
ВРЕМЕННАЯ ПРОБНАЯ ПЛОЩАДЬ № _____

Субъект Российской Федерации: Республика Дагестан.
Лесничество (лесопарк): Магарамкентское. Квартал: 23. Выдел: 16.
Площадь: 15 га., Площадь мероприятия: га.
Номер очага вредных организмов: б/н. Размер пробной площади: 0 га.
Таксационная характеристика:
тип леса: СХСПГ; состав: 8ДСН1Г1КЛП+ЯО; возраст: 65 лет; бонитет: 4.
полнота: 0,6; запас на га: 120; возобновление: редкое, состав: -, 0 тыс.шт. на га.
Время и причина ослабления лесного насаждения:
Причины повреждения: Данные причины определены по следующим признакам:

Тип очага вредных организмов: .
Фаза развития очага вредных организмов: .
Состояние лесного насаждения, намечаемые мероприятия:
Состояние насаждений: устойчивое. СКС насаждения 1,47.
Намечаемое мероприятие: -.

Исполнитель работ по проведению лесопатологического обследования:

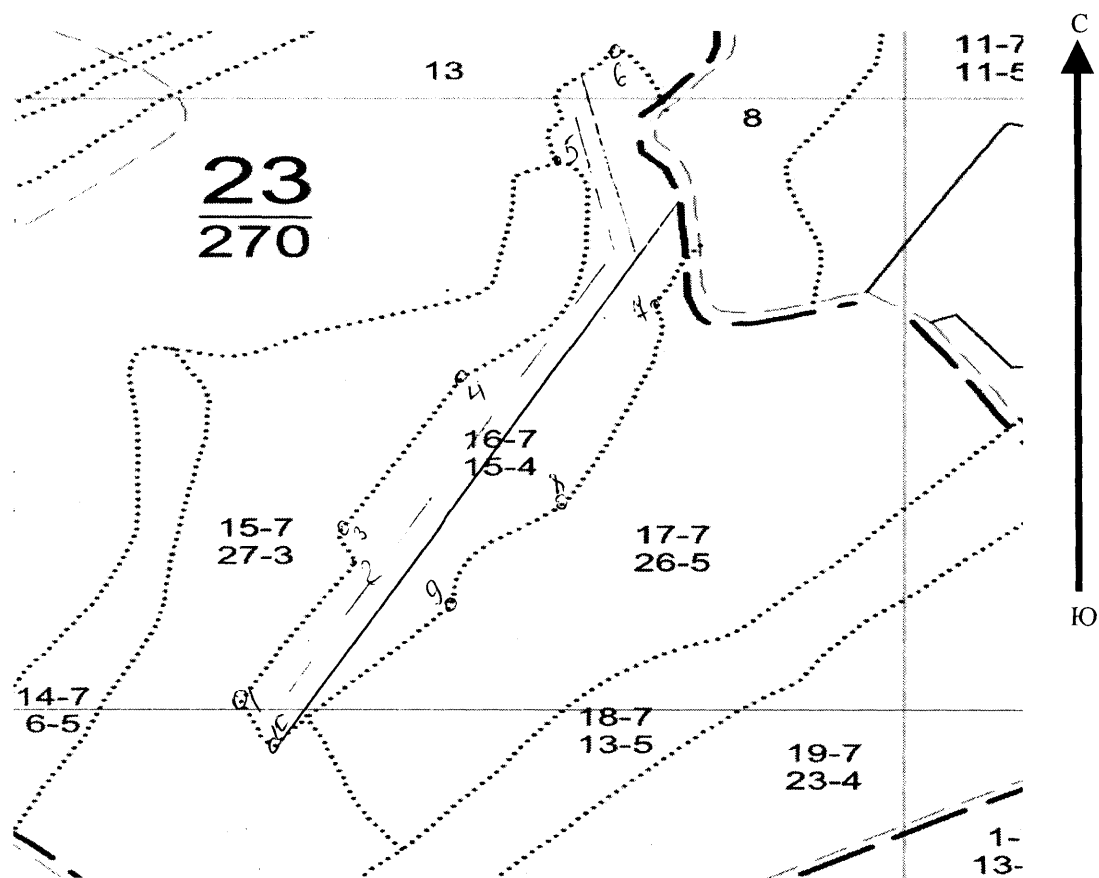
Гасайниев Б.М.



Дата составления документа: 07.08.2019 года. Телефон: 8(8722)51-76-74.

Абрис участка

Масштаб 1:10000



N выдела	Ленты (круговой площадки) перече́та				
	№ ленты	Длина, м	Ширина, м	Радиус, м	Площадь, га
16	1	300	10	-	0,30

Номера точек	Координаты	Румбы линий	Длина, м
1->2	41,36182°/48,17261°	СВ 39°	31,7
2->3	41,36204°/48,17285°	СЗ 14°	9,3
3->4	41,36212°/48,17283°	СВ 26°	40,1
4->5	41,36244°/48,17303°	СВ 21°	51,6
5->6	41,36288°/48,17326°	СВ 17°	30,7
6->7	41,36314°/48,17336°	ЮЗ 0°	60,5
7->8	41,3626°/48,17336°	ЮЗ 20°	53,1
8->9	41,36215°/48,17315°	ЮЗ 46°	24,7
9->10	41,362°/48,17293°	ЮЗ 37°	39,1
10->1	41,36172°/48,17265°	СЗ 14°	11,5
	-	-	-

Условные обозначения: лента пере́чета

Исполнитель работ по проведению лесопатологического обследования:

Гасайниев Б.М.

Дата составления документа: 07.08.2019 года. Телефон: 8(8722)51-76-74.

ВЕДОМОСТЬ ПЕРЕЧЕТА ДЕРЕВЬЕВ

Итоговая ведомость по насаждению. СКС насаждения 1.47.

Ступени толщин ы см	Количество деревьев по категориям состояния, шт.																Всего деревьев по ступеням толщины	
	I	II	III	IV		V		VI			ветровал, бурелом			аварийные деревья			шт.	в том числе подлежат рубке. %
				НЗ	З	НЗ	З	НЗ	З	О	НЗ	З	О	НЗ	З	О		
1	2	3	4	5	6	7	8	9	10	11	12	13	14	15	16	17	18	19
8	6																6	
12	8																8	
16		5															5	
20	22	27															49	
24	29																29	
28		14															14	
-																		
-																		
-																		
итого. шт	65	46															111	
итого, %	58,6	41,4															100,0	
итого. куб.м	21,05	18,47															39,52	
итого. куб.%	53,3	46,7															100,0	

	склон СЗ-15		внум-600 м											
13	6Г	1	65	19	22	7	3	СВСГГ	23	869	3	126	63	
ВЫБ.САНР.1 ОЧ														
63,0	2ЯО	20		22	24	3	,7	С2	1449	290	2		10%	
	1ДСН			20	26					145	3			
УБОР.ЗАХЛАМЛ.														
	1КЛП			20	24					145	3			
	+ БК													
	+ КЛО													
	подлесок: КЗЛ РЕДКИЙ													
	склон Ю -25		внум-500 м											
14	10ДСН	1	65	11	20	7	5	СХСПГ	9	54	3	12	6	
ВЫБ.САНР.1 ОЧ														
6,0	+ Г	11				3	,7	С1	54				10%	
	+ ЯО													
УБОР.ЗАХЛАМЛ.														
	+ КЛП													
	подлесок: БЯР КЗЛ БРК ГУСТОЙ													
	склон ЮВ-15		внум-500 м											
	селекционная оценка: НОРМАЛЬНЫЕ													
15	9Г	1	65	19	22	7	3	СВСГГ	20	486	3	54	27	
ВЫБ.САНР.1 ОЧ														
27,0	1ДСН	19		20	26	3	,7	С2	540	54	3		10%	
	+ ЯО													
УБОР.ЗАХЛАМЛ.														
	+ КЛП													
	подлесок: КЗЛ РЕДКИЙ													
	склон ЮВ-15		внум-500 м											
16	8ДСН	1	65	15	22	7	4	СХСПГ	12	144	3	30	15	
ВЫБ.САНР.1 ОЧ														
15,0	1Г	15		14	18	3	,6	С1	180	18	3			
УБОР.ЗАХЛАМЛ.														
	1КЛП			13	18					18	3			

Лесничество МАГАРАМКЕНТСКОЕ
 Категория защитности ДРУГИЕ ЛЕСА ЗАЩИТЫ ОКРУЖ.СРЕДЫ Квартал
 23

 : N : Состав: я:Воз:Вы:Ди:Кл:Бо-: Тип :Зап.сырор:К:Запас дес.МЗ:
 :
 : выде-: Подрос: р: : : : : ни-: : дес.мЗ : л:-----:
 :
 : ла : Подлес: у:ра : со:ам:во:тет: леса:-----.: сухо:ед.: захл:
 :
 : : Почва : с: : : : зр: : : на : в т.: т: стоя: дер:----
 : Хозяйственные:
 : -----: Особен:--: ст : та: ет:--:----:-----: 1 га: ч.по:о: : : об-:
 :
 : Пло- : выдела: вы: : : : гр: : ТЛУ : ----: сос-: в: ста-: ----: щий:
 мероприятия :
 : шадь, : Хар-ка: со: : : р : : пол: : на : тав-: а: рого: ре-: ----:
 :

: га : л/к : та : : : во:но-: : выде:ляю-:р: : дин:лик-:
 :
 : : и пр.:яр: : : :зр: та: : ле : щим : н: : : вид :
 :

 + ЯО
 подлесок: БЯР КЗЛ СР.ГУСТ
 склон СВ-15
 селекционная оценка: НОРМАЛЬНЫЕ
 17 8ДСН 1 65 12 20 7 5 СХСПГ 9 187 3 52 26
 ВЫБ.САНР.1 ОЧ
 26,0 1Г 12 14 18 3 ,6 С1 234 24 3
 УБОР.ЗАХЛАМЛ.
 1КЛП 12 14 23 3
 + ЯО
 + ЧШ
 + КЛО
 подлесок: БЯР КЗЛ БРК СР.ГУСТ
 склон ЮВ-20 врум-500 м
 селекционная оценка: НОРМАЛЬНЫЕ
 18 10ДСН 1 65 10 16 7 5 СХСПГ 9 117 3 26 13
 ВЫБ.САНР.1 ОЧ
 13,0 + ЯО 10 3 ,7 С1 117 10%
 подлесок: БЯР ГУСТОЙ
 УБОР.ЗАХЛАМЛ.
 склон ЮВ-35 врум-500 м
 озу: УЧ-КИ ЛЕСА НА СКЛОНАХ БОЛЕЕ 30 ГРАД.
 19 10ДСН 1 65 15 20 7 4 СВСТГ 13 299 3 46 23
 ВЫБ.САНР.1 ОЧ
 23,0 15 3 ,6 С2 299
 УБОР.ЗАХЛАМЛ.
 подлесок: БЯР ГУСТОЙ
 склон ЮВ-20 врум-600 м
 селекционная оценка: НОРМАЛЬНЫЕ
 20 ДОРОГИ ГРУНТОВЫЕ
 1,7 ОБЩЕГО ПОЛЬЗОВАНИЯ, ГРУНТОВАЯ, ширина 4,0 м,
 протяженность 4,3 км, НЕУДОВЛЕТВОРИТЕЛЬНОЕ
 Итого по кварталу
 270,0 3761 346 1 173
 2

по составляющим породам

ДСН	1704
БК	9
Г	1552
ЯО	309
КЛП	187