

23
 УТВЕРЖДАЮ:
 Деятельность *Давыдова К. В.*
 Ф.И.О. *Давыдова К. В.*
 Дата 4.03.2019

Акт
 лесопатологического обследования № 17мг
 лесных насаждений ГКУ "Магарамкентское лесничество"
 Республика Дагестан

Способ лесопатологического обследования: Визуальный
Инструментальный

Место проведения:

Участковое лесничество	Урочище (дача)	Квартал (кварталы)	Выдел (выделы)	Площадь, га
Магарамкентское	-	41	9	4

Лесопатологическое обследование проведено на общей площади 4 га.

2.3. Выборке подлежит 6,1 % деревьев, в том числе:
 ослабленных - % (причины назначения) _____
 сильно ослабленных - % (причины назначения) _____
 усыхающих - % (причины назначения) _____
 свежего сухостоя 2,4 %,
 в том числе: свежего ветровала - %
 свежего бурелома - %
 старого ветровала - %
 в том числе: старого бурелома - %
 старого сухостоя 3,7 %.

2.4. Полнота лесного насаждения после уборки деревьев, подлежащих рубке, составит 0,66.
 Критическая полнота для данной категории лесных насаждений составляет не лимитируется.

ЗАКЛЮЧЕНИЕ

С целью предотвращения негативных процессов или снижения ущерба от их воздействия назначено:

Участковое лесничество	Урочище (дача)	Квартал	Выдел	Площадь выдела, га	Вид мероприятия	Площадь мероприятия, га	Порода	Выбираемый запас на выдел, куб. м	Крайние сроки проведения
Магарамкентское	-	41	9	4	-	-	-	-	-

ЗАКЛЮЧЕНИЕ: в квартале 41, выделе 9 площадью 4 га, состав насаждения 8ДСН2Г+ГР, полнота 0,7, средневзвешенная категория состояния насаждения 2,4 - насаждение ослабленное, с нарушенной устойчивостью, участок расположен в ценных лесах (леса, расположенные в пустынных, полупустынных, лесостепных, лесотундровых зонах, степях, горах). СОМ не назначаются в связи с тем, что вырубке подлежит менее 10% объема древесины от общего ее запаса (п. 34 Приказа Минприроды России от 13 сентября 2016 года N 474).

Ведомость перечета деревьев, назначенных в рубку, и абрис лесного участка прилагаются (приложение 2 и 3 к данному акту).

Меры по обеспечению возобновления: -.

Мероприятия, необходимые для предупреждения повреждения или поражения смежных насаждений: не планируются

Сведения для расчета степени повреждения:

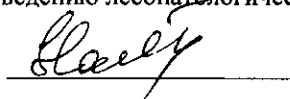
год образования старого сухостоя: 2010

основная причина повреждения древесины: погодные условия

Дата проведения обследований: 20.09, 2018 г. Дата составления документа: 25.02, 2019 г.

Исполнитель работ по проведению лесопатологического обследования:

Набиев Н.М.



Источник данных	Год проведения лесоустройства	Номер участка	Номер выдела	Площадь выдела, га	Целевое назначение лесов	Категория защитных лесов	Номер лесопатологического выдела	Площадь лесопатологического выдела,	Таксационная характеристика											Заложено пробных площадей
									состав	порода	возраст, лет	средняя высота, м	средний диаметр, см	тип леса	тип условий место	полнота	бонитет	запас, куб. м/га	количество, шт.	
ТО	2006	41	9	4	Защитные	Леса, расположенные в пустынных, полупустынных, лесостепных, лесотундровых зонах, степях, горах	-	-	8Дн2Г+ГР	Дуб низкоствольный	50	10	18	СХСШ	С1	0,6	5	70		
Ф	2018	41	9	4	Защитные	Леса, расположенные в пустынных, полупустынных, лесостепных, лесотундровых зонах, степях, горах	-	-	8Дн2Г	Дуб низкоствольный	62	13	20	СХСШ	С1	0,7	5	90	1	0,3

Примечание:

ТО - таксационные описания

Ф - фактическая характеристика лесного насаждения

Исполнитель работ по проведению лесопатологического обследования:

Набиев Н.М.

Результаты проведения лесопатологического обследования
лесных насаждений за
2018 год

Субъект Российской Федерации: Республика Дагестан. Лесничество (лесопарк): Магарамкентское.
Участковое лесничество: Магарамкентское. Урочище (лесная дача): -

1	2	3	4	5	6	7	Таксационная характеристика лесного насаждения								Распределение деревьев по категориям состояния, % от запаса										Назначенные категории														
							8	9	10	11	12	13	14	15	16	17	18	19	20	21	22	23	24	25	26	27	28	29	30	31	32	33	34						
Номер квартала	Номер выдела	Площадь выдела, га	Целевое назначение лесов	Категория защитных лесов	Номер лесопатологического выдела	Площадь лесопатологического выдела, га	состоя	порода	возраст	средняя высота, м	средний диаметр, см	тип леса	полнота	бонитет	запас, куб. м/га	Число деревьев на пробк, шт.	без признаков ослабления	ослабленные	сильно ослабленные	умывающие	свежий сухостой	старый сухостой	свежий встравал	старый встравал	свежий бурелом	старый бурелом	аварийные деревья	Признаки повреждения деревьев	Доля поврежденных деревьев, %	Причина ослабления повреждения	Подлесит рубке, %	мл	площадь, га						
41	9	4	Защитные	Леса, расположенные в пустынных, полупустынных, лесостепных, лесотундровых зонах, степях	Номер лесопатологического выдела	Площадь лесопатологического выдела, га	8	Всего	67	13	17	СХС ШГ	0,7	5	90*	100	36,3	20,4	16,6	20,6	-	-	-	-	-	-	-	102,101, 111,101, 103,133	14,0	820	6,1								
							Дн	67	13	17	СВСТП	0,7	5	70	81	34,4	22,0	13,8	21,9	-	-	-	-	-	-	-	102,111, 101,101, 103,133	6,2	820	8,0									
							Г	67	13	17	-	-	-	20	19	43,2	15,3	25,2	16,3	-	-	-	-	-	-	-	103,133, 111,101, 102,101	47,4	820	0,0									

Показатели, не соответствующие таксационному описанию отмечаются "х": Расшифровка кодов причин и признаков указана в акте.
Исполнитель работ по проведению лесопатологического обследования:

Набиев Н.М.
Дата составления документа: 25.02.2019 года. Телефон: -

Ведомость перечета деревьев назначенных в рубку

ВРЕМЕННАЯ ПРОБНАЯ ПЛОЩАДЬ № _____

Субъект Российской Федерации: Республика Дагестан.

Лесничество (лесопарк): Магарамкентское. Квартал: 41. Выдел: 9.

Площадь: 4,0 га, Площадь мероприятия: - га.

Номер очага вредных организмов: б/н. Размер пробной площади: 0,32 га.

Таксационная характеристика:

тип леса: СХСПГ; состав: 8Дн2Г; возраст: 62 лет; бонитет: 5.

полнота: 0,7; возобновление: редкое, состав: -, 0; запас на га: 90кбм

Время и причина ослабления лесного насаждения:

Причины повреждения: погодные условия (код 820). Данные причины определены по следующим признакам:
усыхание < 1/4 ветвей в кроне прошлых лет (код 111), усыхание от 1/4 до 1/2 ветвей в кроне свежее (код 102),
усыхание < 1/4 ветвей в кроне свежее (код 101), усыхание < 1/4 ветвей в кроне свежее (код 101), усыхание от 1/2 до
3/4 ветвей в кроне свежее (код 103), усыхание вершины пр. лет более 2/3 длины кроны (код 133).

Тип очага вредных организмов: .

Фаза развития очага вредных организмов: .

Состояние лесного насаждения, намечаемые мероприятия:

Состояние насаждений: с нарушенной устойчивостью. СКС насаждения 2,4.

Намечаемое мероприятие: мероприятия не назначены.

Исполнитель работ по проведению лесопатологического обследования:

Набиев Н.М.



Дата составления документа: 25.02 2019 г. Телефон: 8 (722)51-76-74

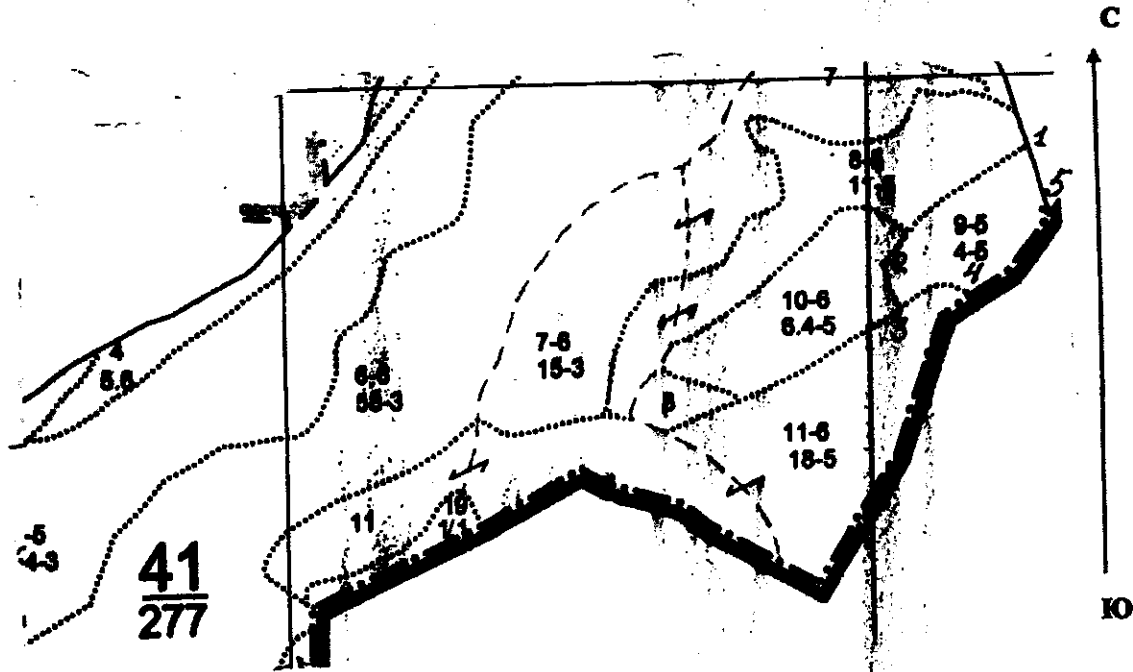
ВЕДОМОСТЬ ПЕРЕЧЕТА ДЕРЕВЬЕВ

Итоговая ведомость по насаждению. СКС насаждения: 2,4.

Ступени толщины см	Количество деревьев по категориям состояния, шт.																	Всего деревьев по ступеням толщины	
	I	II	III	IV		V		VI		ветровал, бурелом			аварийные деревья			шт.	в том числе подлежат рубке, %		
				НЗ	3	НЗ	НЗ	3	О	НЗ	3	О	НЗ	3	О				
1	2	3	4	5	6	7	8	9	10	11	12	13	14	15	16	17	18	19	
12	9	8	4	4		1		1									27	2	
16	15	9	3	2		1		1									31	2	
20	12	6	4	3		1		2									28	3	
24	1		1	2													4		
28	1		1														2		
32	1	1	1														3		
36				2													2		
-																			
-																			
-																			
Итого, шт	39	24	14	13		3		4									97	7	
Итого, %	40,2	24,7	14,4	13,4		3,1		4,1									100	7	
Итого, куб.м.	10,1	5,6	4,6	5,7		0,7		1,0									27,6	6,1	
Итого, куб.%	36,5	20,4	16,6	20,6		2,4		3,7									100,2	6,1	

Масштаб 1:10000

Абрис участка
Месторасположение: Республика Дагестан,
Магарамкентское лесничество, Магарамкентское участковое лесничество
квартал 41, выдел 9, площадь 4,0 га.



N выдела	Ленты (круговой площадки) выдела				Площадь, га
	№ ленты	Длина, м	Ширина, м	Резиус, м	
9	1	30	10	-	0,32

Номера точек	Координаты		Рубцы линий	Длина, м
1	41.555135	46.173218		
2	41.553048	46.170089		
3	41.551685	46.169181		
4	41.553612	46.178232		
5	41.552300	46.171582		

Условные обозначения:

	Обследованный участок
	Номер точки
	Квартальный визир
	Граница выдела

Исполнитель работ по проведению лесопатологического обследования:

Набиев Н. М.

Дата составления документа: 25.02.2018 г. Телефон: 8 (722) 51-76-74



(подпись)

М.П.

**Акт N _____
несоответствия данных государственного лесного реестра
натурному обследованию**

с. Магарамкент
(населенный пункт)

25.09 2018 г.
(дата)

Комиссия в составе: председатель Магамедов Кудрат Джамирзоевич – заместитель руководителя Магарамкентского лесничества, члены комиссии: Шихалиев Султан Газерович – участковый лесничий Магарамкентского участкового лесничества, Байбутов Шагабуди Сидилахович – государственный инспектор Магарамкентского участкового лесничества провели натурное обследование лесного участка, в целях определения санитарного и лесопатологического состояния лесов.

При обследовании уточнены данные лесного реестра и установлено:

- 1. Участок расположен в лесах Магарамкентского лесничества, Магарамкентского участкового лесничества, в квартале № 41 выделе 9
- Субъект Российской Федерации Республика Дагестан
- Муниципальный район: Магарамкентский
- 1. Подразделение лесов по целевому назначению: Защитные
- 2. Категория защитных лесов: леса, расположенные в пустынных, полупустынных, лесостепных, лесотундровых зонах, степях, горах
- 3. Общая площадь участка 4 га,
- в том числе:
- лесных земель 4 га.
- из них: покрытых лесной растительностью 4 га.
- не покрытых лесом - га
- в том числе несомкнувшихся лесных культур _____ га
- нелесных земель _____ га
- из них: пашни _____ га
- сенокосов _____ га
- пастбищ _____ га
- вод _____ га
- прочих земель _____ га.

4. Таксационное описание по материалам государственного лесного реестра:

Наименование лесничества	№ квартала	№ выдела	Площадь, га	Состав насаждения	Класс возраста ---- возраст, лет	Бонитет	Полнота	Общий запас древесины, куб. м
Магарамкентское, Магарамкентское участковое	41	9	4	8ДСН2Г+ГР	11/55	5	0,6	280
Итого	41	9	4					280

5. Таксационное описание по результатам обследования

Наименование лесничества	№ квартала	№ выдела	Площадь, га	Состав насаждения	Класс возраста ---- возраст, лет	Бонитет	Полнота	Общий запас древесины, куб. м
Магарамкентское, Магарамкентское участковое	41	9	4	8Дн2Г	13/62	5	0,7	360
Итого	41	9	4		13/62			360

6. Участок имеет особо защитное значение, выражающееся в следующем: не имеет (имеет или не имеет)

7. Лесохозяйственные особенности участка: не имеет

8. При составлении акта сделаны следующие замечания и предложения:

Лица, проводившие обследование:

Магамедов К.М.  (Ф.И.О., подпись)

Шихалиев С.Г.  (Ф.И.О., подпись)

Байбутов Ш.С.  (Ф.И.О., подпись)

