

УТВЕРЖДАЮ:

Руководитель

ГКУ РД «Цумадинское лесничество»

М.И.Расулов

(подпись)

« 21 » ноябрь 2019г.



**ПРОЕКТ**  
**естественного лесовосстановления**  
**на весну (осень) 2020 г.**

Субъект Федерации Республика Дагестан КЛХ РД

Лесничество (лесопарк) ГКУ «Цумадинское лесничество»

Участковое лесничество Метрадинское

1. № квартала 9 № выдела 14

2. Площадь участка, га 3,0

3. Исходные данные для проектирования: Карточка обследования участка № 02/ 2019г.  
\_\_\_\_\_ год при выборе способа лесовосстановления, План участка, масштаб 1:10 000

(прилагаются к Проекту):

3.1. Категория площади лесовосстановления Редина естественная 10С+Б полнота 0,2  
вырубка, гарь, иная (год, месяц)

3.2. Исходный породный состав участка лесовосстановления, % Сосна

3.3. Количество пней, тыс.шт./га: всего \_\_\_\_\_ в т.ч. диаметром более 24 см \_\_\_\_\_

Высота пней, см \_\_\_\_\_ в т.ч. диаметром более 24 см \_\_\_\_\_

в т.ч. высотой 30 см и более \_\_\_\_\_

Диаметр пней, см \_\_\_\_\_ в т.ч. диаметром более 24 см \_\_\_\_\_

3.4. Захламленность Средняя

отсутствует, слабая, средняя, сильная

3.5. Завалуненность, % Отсутствует

слабая, средняя, сильная, иные препятствия

3.6. Категория доступности для техники Отсутствует

а, б, в, г

3.7. Лесорастительные условия:

3.7.1. Рельеф Горный Ю-40

3.7.2. Почва Горно-лесные дерновые, маломощные, на песчаниках и известняках  
примитивные на плите горных пород

тип, степень увлажнения, механический состав

3.7.3. Группа типов леса Свежая чисто-сосновая субор СВЧСБ

3.7.4. Тип условий местопроизрастания В2 (Редина естественная, полнота 0,2)

3.7.5. Степень задернения почвы Средняя

слабая, средняя, сильная

3.7.6. Поврежденность почвы участка (степень) Средняя

слабая, средняя, сильная

3.7.6.1. Сильные повреждения почвы, % от общей площади Отсутствует

3.7.7. Степень минерализации почвы, % от площади участка Отсутствует

3.7.8. Минерализация поверхности почвы до начала проведения работ, % от площади участка Отсутствует

3.8. Характеристика сохраненного подроста главных (целевых) пород:

3.8.1. Средний возраст подроста, лет Разновозрастные

3.8.2. Жизнеспособность подроста Жизнеспособные  
жизнеспособный, нежизнеспособный

3.8.3. Количество тыс./га: всего до 0,3 в т.ч. по породам 10С+5

3.8.4. Категория густоты Редкий

редкий, средний, густой

- 3.8.5. Средняя высота подроста, м до 1,0 м
- 3.8.6. Категория по крупности Средний  
мелкий, средний, крупный
- 3.8.7. Встречаемость подроста, % 3-5%
- 3.8.8. Распределение по площади Неравномерное  
равномерное, неравномерно, групповое
- 3.8.9. Состояние Удовлетворительное  
удовлетворительное, неудовлетворительное, мероприятия по улучшению
- 3.9. Характеристика подроста сопутствующих древесных пород, кустарника:  
порода Сосна количество, шт./га до 0,3 средняя высота, м до 1 м
- 3.10. Допустимые параметры нежелательных (малоценных) пород: порода Береза  
количество, шт./га до 0,1 средняя высота, м \_\_\_\_\_
- 3.11. Источники обсеменения Сосна, одиночные до 50 шт.  
порода, источник: одиночные (шт./га), куртины, полосы \_\_\_\_\_, стены леса
- 3.12. Пни пород деревьев, возобновляющихся вегетативно, тыс.шт./га \_\_\_\_\_
- 3.13. Полнота древостоя, под пологом которого проводится содействие 0,2
4. Путь естественного лесовосстановления Сохранение подроста и минерализация почвы  
сохранение подроста, минерализация почвы
5. Технология, операция Минерализация поверхности почвы до 10%  
минерализация поверхности почвы, %; агротехнический уход: количество, сроки
6. Восстанавливаемые главные (целевые) породы деревьев, тыс.шт./га: всего Сосна до 3,0  
в т.ч. по породам Сосна до 3,0  
сопутствующие породы Береза 0,1
7. Проектируемый породный состав 10 Сосна+Береза  
в возрасте отнесения к покрытым лесной растительностью землям, ед.
8. Срок лесовосстановления 2029г, осень  
начало, окончание (месяц, год)
9. Борьба с вредителями, болезнями леса Не требуется  
перечень мероприятий, объем работы
10. Повышение устойчивости к лесным пожарам Рубки ухода в молодняках  
перечень мероприятий, объем работы
- Проектируемые затраты на участок, всего, тыс.руб. \_\_\_\_\_  
в т.ч. по годам, тыс.руб. \_\_\_\_\_
11. Проектируемые показатели оценки качества восстанавливаемых лесов
- 11.1. Характеристика молодняка, созданного путем мероприятий по сохранению подроста после проведения рубок:  
количество сохранившихся жизнеспособных деревьев, тыс.шт./га:  
всего до 3,0  
в т.ч. подроста целевых пород в пересчете на крупный (данные параметры должны быть не ниже установленных Правилами лесовосстановления для отнесения площади молодняков к землям, покрытым лесной растительностью) 3,0  
сопутствующих пород 0,1  
соотношение высот деревьев главных и нежелательных пород \_\_\_\_\_
- 11.2. Характеристика молодняка, созданного путем минерализации почвы:  
через 1-2 года после проведения лесовосстановительных работ:  
количество жизнеспособных деревьев, тыс.шт./га,  
всего 3,0  
в т.ч. целевых пород Сосна 3,0  
сопутствующих пород Береза 0,1  
через 5 лет (иной возраст):  
количество жизнеспособных деревьев, тыс.шт./га,  
всего 3,0

в т.ч. целевых пород 3,0  
сопутствующих пород 0,1  
соотношение высот деревьев главных и нежелательных пород \_\_\_\_\_  
в возрасте \_\_\_\_\_ лет при отнесении участка восстановленного молодняка к землям,  
покрытым лесной растительностью:  
количество деревьев главных (целевых) пород, не менее, тыс.шт./га, всего 3,0  
в т.ч. по породам Сосна 3,0, береза 0,1  
соотношение высот деревьев главных и нежелательных пород \_\_\_\_\_

**К проекту прилагаются:**

1. Карточка обследования участка – 1 экз.
2. План участка, масштаб 1:10 000 – 1 экз.

Исполнитель(и):

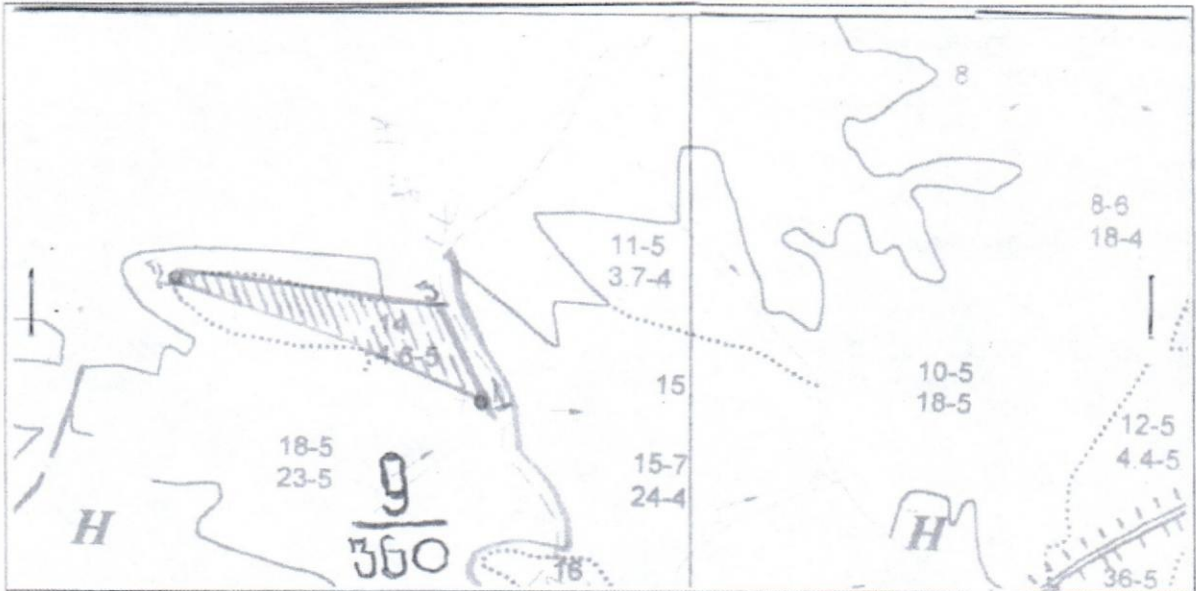
Уч. лесничий  
Метрадинского уч. лесничества Алигаджиев А.Д.Алигаджиев 10.09.2019г.  
Должность, Ф.И.О. подпись, число

Зам. руководителя Яхьяева П.Я. Яхьяева 10.09.2019г.  
Ф.И.О. подпись, число

## План участка

Участковое лесничество Цумадинское  
 Квартала 9 выдела 14  
 Площадь 3,0 га

Масштаб 1:10 000



№ точек	Румбы	Меры линий	№ точек	Румбы	Меры линий
1-2	СЗ-67*	470,0			
2-3	СВ-85*	380,0			
3-1	ЮВ-28*	150,0			

Условные обозначения:

Исполнитель(и):

/ Уч. лесничий  
 Метрадинского уч. лесничества А.Д.Алигаджиев  
 Должность, Ф.И.О. подпись,

10.09.2019г.  
 число

Зам. руководителя Яхьяева П.Я.  
 Ф.И.О. подпись,

10.09.2019г.  
 число

**Карточка**  
**обследования участка №02/ 2019 год**  
**при выборе способа и технологии лес восстановления (лесоразведения)**

Субъект Федерации Республики Дагестан КЛХ РД  
Лесничество (лесопарк) ГКУ «Цумадинское лесничество»  
Участковое лесничество Метрадинское  
1. № квартала 9 № выдела 14  
2. Площадь участка, с точностью до 0.1 га 3,0  
3. План участка. Масштаб 1:10 000 (Прилагается к Карточке )  
4. Категория площади:  
Леса восстановления Редина естественная , 10С +Б ,полнота 0,2  
вырубка, гарь, иная (год, месяц)  
лесоразведения \_\_\_\_\_  
осушенные болота, некультивируемые земли, земли из-под сельхоз пользования, овраги, иные  
5. Исходный породный состав участка леса восстановления, % 10С  
6. Условия для работы техники:  
6.1. Количество пней, тыс.шт./га: всего     -     в т.ч. диаметром более 24 см  
     
6.2. Высота пней, см     -     в т.ч. диаметром более 24 см     -  
в т.ч. высотой 30 см и более      
6.3. Диаметр пней, см     в т.ч. диаметром более 24 см      
6.4. Захламленность, мз/га     Средняя  
    отсутствует, слабая, средняя, сильная  
6.5. Завалуненность, %     Отсутствует  
    слабая, средняя, сильная, иные препятствия  
6.6. Категория доступности для работы техники Отсутствует  
    а, б, в, г  
6.7. Иные (специфичные) показатели, параметры состояния участка, характерные  
для лесоразведения в зависимости от категории площади и вида проектируемого  
лесного насаждения : На проектируемом лесном участке произрастает разные виды  
лесной растительности, сосна семенного происхождения и другие виды вегетативно-  
порослевого происхождения  
7. Лесорастительные условия.  
7.1. Рельеф Горный Ю-40  
7.2. Группа типов леса СВЧСБ  
7.3. Тип условий местопроизрастания В2, Редина естественная, полнота 0,2  
7.4. Почва \_\_\_\_\_  
    тип, механический состав, степень увлажнения  
7.5. Степень задернённые почвы Средняя  
    слабая, средняя, сильная  
7.6. Поврежденность почвы участка (степень) Средняя  
    слабая, средняя, сильная  
7.6.1. Сильные повреждения почвы, % от общей площади - Отсутствует  
7.7. Степень минерализации почвы, % от площади участка Отсутствует  
8. Характеристика сохраненного подроста главных (целевых) пород:  
8.1. Средний возраст подроста, лет Разновозрастные  
8.2. Жизнеспособность подроста Жизнеспособные  
    жизнеспособный, нежизнеспособный  
8.3. Количество тыс./га: всего до 0,3 вт.ч. по породам 10С +Б  
8.4. Категория густоты Редкий  
    редкий, средний, густой  
8.5. Средняя высота подроста, м до 1,0 м

- 8.6. Категория по крупности Средний  
мелкий, средний, крупный
- 8.7. Встречаемость подроста, % 3-5%
- 8.8. Распределение по площади Неравномерное  
равномерное, неравномерно, групповое
- 8.9. Степень повреждений подроста Отсутствует  
слабая, средняя, сильная
- 8.10. Соответствие лесорастительным и иным условиям:  
\_\_\_\_\_
- \_\_\_\_\_ соответствует - замена не требуется, не соответствует - требуется замена главной породы
9. Характеристика \_\_\_\_\_ возобновления сопутствующих древесных пород, кустарника:  
порода \_\_\_\_\_ количество, шт./га \_\_\_\_\_ - средняя высота, м \_\_\_\_\_
10. Характеристика возобновления нежелательных малоценных пород:  
порода \_\_\_\_\_ количество, шт./га \_\_\_\_\_ средняя высота, м \_\_\_\_\_
11. Источники обсеменения Сосна, одиночные до 50 шт.  
порода, источник: одиночные (шт./га), куртины, полосы, стены леса
12. Пни пород деревьев, возобновляющихся вегетативно, шт./га: \_\_\_\_\_  
\_\_\_\_\_ порода
13. Характеристика санитарного состояния Отсутствует  
заселенность вредными организмами, болезни леса
14. Предложения для разработки Проекта:
- 14.1. Способ лес восстановления Естественные  
естественный, искусственный, комбинированный
- 14.2. Вид лесного насаждения для лесоразведения: 10 С+Б  
(полезатитные, с токорегулирующие, лесомелиоративные, противоэрозийные, водоохранные, на некультивированных землях, др.)
- 14.3. Главные (целевые) породы 10С  
Сопутствующие Б
15. Срок лес восстановления, лесоразведения 2028 год. осень  
начало, окончание (месяц, год)
16. Необходимость проведения предварительных и сопутствующих мероприятий:  
очистка вырубки Нет  
санитарных Нет  
противопожарных Нет  
рекультивация Нет  
гидромелиорация Нет  
иные предложения Нет

Исполнитель(и):

<u>Уч. лесничий</u>		
<u>Метрадинского уч. лесничества</u>	<u>А.Д. Алигаджиев</u>	<u>10.09.2019г.</u>
Должность, Ф.И.О	подпись,	число
Зам. руководителя <u>Яхьяева П.Я.</u>	<u>_____</u>	<u>10.09.2019г.</u>
Ф.И.О.	подпись,	число