

Руководитель



Утверждаю:
В. К. Магомедов

ПРОЕКТ

естественного лесовосстановления на осень 2020 г.

Субъект Федерации

РЕСПУБЛИКА ДАГЕСТАН

Лесной район Северокавказский горный лесорастительный район

Лесничество (лесопарк) ГУНИБСКОЕ Участковое лесничество Унцуккульское

1. № квартала 20 № выдела 5

2. Площадь участка, га 1,0

3. Исходные данные для проектирования: Карточка обследования участка № 4 / 2019 год при выборе способа лесовосстановления, План участка, масштаб 1:10 000 (прилагаются к Проекту):

3.1. Категория площади лесовосстановления сенокос среднего качества
вырубка, гарь, иная (год, месяц)

3.2. Исходный породный состав участка лесовосстановления, % 100% Сосна

3.3. Количество пней, тыс.шт./га: всего нет в т.ч. диаметром более 24 см _____

Высота пней, см _____ в т.ч. диаметром более 24 см _____

в т.ч. высотой 30 см и более _____

Диаметр пней, см _____ в т.ч. диаметром более 24 см _____

3.4. Захламленность: отсутствует, слабая, средняя, сильная

3.5. Завалуненность, % средняя

слабая, средняя, сильная, иные препятствия

3.6. Категория доступности для техники недоступная а, б, в, г

3.7. Лесорастительные условия:

3.7.1. Рельеф типичный горный крутизной более 30 градусов

3.7.2. Почва дерново горно-скелетная сильно щебененная, сухая

тип, степень увлажнения, механический состав

3.7.3. Группа типов леса сухой сосновый дубовый сугрудок

3.7.4. Тип условий местопроизрастания СХДСГ С1

3.7.5. Степень задернения почвы средняя

слабая, средняя, сильная

3.7.6. Поврежденность почвы участка (степень) слабая

слабая, средняя, сильная

3.7.6.1. Сильные повреждения почвы, % от общей площади нет

3.7.7. Степень минерализации почвы, % от площади участка 0,05 %

3.7.8. Минерализация поверхности почвы до начала проведения работ, % от площади участка 0,0 %

3.8. Характеристика сохраненного подроста главных (целевых) пород:

3.8.1. Средний возраст подроста, лет 7 лет

3.8.2. Жизнеспособность подроста - жизнеспособный, нежизнеспособный

3.8.3. Количество тыс./га: всего 0,6 в т.ч. по породам Сосна

3.8.4. Категория густоты редкий, неравномерный

редкий, средний, густой

3.8.5. Средняя высота подроста, м 0,4 м.

3.8.6. Категория по крупности - мелький, средний, крупный

3.8.7. Встречаемость подроста, % на всей площади

3.8.8. Распределение по площади равномерное, неравномерно, групповое

3.8.9. Состояние удовлетворительное, неудовлетворительное, мероприятия по улучшению

3.9. Характеристика подроста сопутствующих древесных пород, кустарника:

порода нет количество, шт./га средняя высота, м

3.10. Допустимые параметры нежелательных (малоценных) пород: порода нет

количество, шт./га _____ средняя высота, м _____

3.11. Источники обсеменения, порода куртины леса вокруг участка

источник: одиночные (шт./га), куртины, полосы _____, стены леса

- 3.12. Пни пород деревьев, возобновляющихся вегетативно, тыс. шт./га нет
- 3.13. Полнота древостоя, под пологом которого проводится содействие 01
4. Путь естественного лесовосстановления минерализация и сохранение подроста
сохранение подроста, минерализация почвы
5. Технология, операция минерализация почвы 0, 05 % без ухода, осенью 2020 года
минерализация поверхности почвы, %; агротехнический уход: количество, сроки
6. Восстанавливаемые главные (целевые) породы деревьев, тыс.шт./га: всего 3,0
в т.ч по породам Сосна 3,0
сопутствующие породы нет
7. Проектируемый породный состав 10С (чистые)
в возрасте отнесения к покрытым лесной растительностью землям, ед.
8. Срок лесовосстановления: начало 10.2020 г., окончание 10.2025 г.(месяц, год)
9. Борьба с вредителями, болезнями леса не предусмотрены
перечень мероприятий, объем работы
10. Повышение устойчивости к лесным пожарам - противопожарная пропаганда, анишлаг

перечень мероприятий, объем работы

Проектируемые затраты на участок, всего, тыс.руб. _____
в т.ч. по годам, тыс.руб. _____


12. Проектируемые показатели оценки качества восстанавливаемых лесов
- 12.1. Характеристика молодняка, созданного путем мероприятий по сохранению подроста после проведения рубок: количество сохранившихся жизнеспособных деревьев, тыс.шт./га: всего 3,0 тыс. шт
в т.ч. подроста целевых пород в пересчете на крупный (данные параметры должны быть не ниже установленных Правилами лесовосстановления для отнесения площади молодняков к землям, покрытым лесной растительностью) Сосна
сопутствующих пород нет
соотношение высот деревьев главных и нежелательных пород _____ - _____
- 12.2. Характеристика молодняка, созданного путем минерализации почвы: через 1-2 года после проведения лесовосстановительных работ: количество жизнеспособных деревьев, тыс.шт./га, всего 2,5 тыс. шт
в т.ч. целевых пород 2,5 тыс. шт
сопутствующих пород _____
через 5 лет (иной возраст): количество жизнеспособных деревьев, тыс. шт./га, всего _____
в т.ч. целевых пород 2,5 тыс шт.
сопутствующих пород _____
соотношение высот деревьев главных и нежелательных пород нет
в возрасте _____ лет при отнесении участка восстановленного молодняка к землям, покрытым лесной растительностью:
количество деревьев главных (целевых) пород, не менее, тыс.шт./га, всего 2,50
в т.ч. по породам Сосна 2,50 тыс. шт.
соотношение высот деревьев главных и нежелательных пород _____

К Проекту прилагаются:

1. Карточка обследования участка – 1 экз.
2. План участка, масштаб 1:10 000 – 1 экз.

Исполнитель(и): Участковый лесничий
должность _____

подпись


Ф.И.О

Магомедов Ш. Ш.

« _____ » октября _____ 2019 г.

План участка

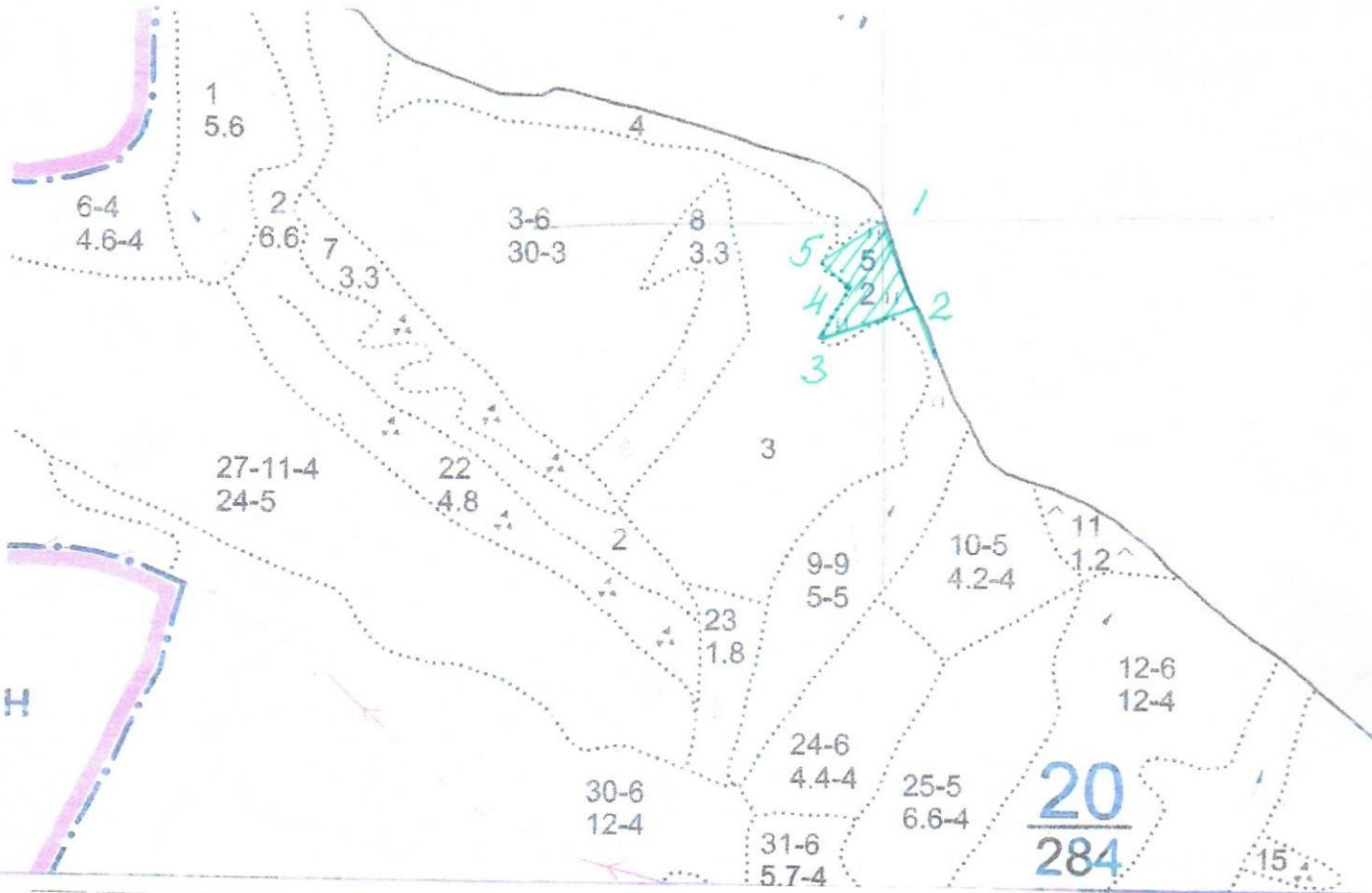
Лесничество (лесопарк) Гунибское

Участковое лесничество Унцикульское

Квартала 20 выдела 5

Площадь 1.02a _____

Масштаб 1:10 000



№ точек	Румбы	Меры линий	№ точек	Румбы	Меры линий
1	ЮВ 22°	126	1		
2	ЮЗ 72°	140			
3	СВ 30°	81			
4	СЗ 44°	47			
5	СВ 53°	101			

Условные обозначения:

Исполнитель Участковый лесничий
Должность

Магомедов Ш. Ш.
подпись

Магомедов Ш. Ш.

«15» 10 2019 г.

Карточка
обследования участка № 4 / 2019 год
при выборе способа и технологии лесовосстановления (лесоразведения)

Субъект Федерации - Республика Дагестан

Лесной район - Северокавказский горный лесорастительный район

Лесничество (или лесопарк) Гунибское Участковое лесничество: Ушкурское

1. № квартала 20 № выдела 5 2. Площадь участка, с точностью до 0.1 га 1.0

3. План участка. Масштаб 1:10 000 (Прилагается к Карточке)

4. Категория площади: лесовосстановления секоное среднего класса
вырубка, гарь, иная (год, месяц)

лесоразведения с/х земли

осушенные болота, рекультивируемые земли, земли из-под сельхозпользования, овраги, иные

5. Исходный породный состав участка лесовосстановления, % 100% Сосна

6. Условия для работы техники:

6.1. Количество пней, тыс. шт./га: всего — в т.ч. диаметром более 24 см —

6.2. Высота пней, см — в т.ч. диаметром более 24 см — в т.ч. высотой 30 см и более

6.3. Диаметр пней, см — в т.ч. диаметром более 24 см —

6.4. Захламленность, мз/га средняя
отсутствует, слабая, средняя, сильная

6.5. Завалуненность, % средняя
слабая, средняя, сильная, иные препятствия

6.6. Категория доступности для работы техники недоступна а, б, в, г

6.7. Иные (специфичные) показатели, параметры состояния участка, характерные для лесоразведения в зависимости от категории площади и вида проектируемого лесного насаждения —

7. Лесорастительные условия.

7.1. Рельеф тихий горный крут. до 30°

7.2. Группа типов леса северокавказской горной

7.3. Тип условий местопроизрастания схдог. с.

7.4. Почва горно-лесная сильно защелоченная
такая тип, механический состав, степень увлажнения

7.5. Степень задержания почвы средняя
слабая, средняя, сильная

7.6. Поврежденность почвы участка (степень) слабая
слабая, средняя, сильная

7.6.1. Сильные повреждения почвы, % от общей площади нет

7.7. Степень минерализации почвы, % от площади участка 5%

8. Характеристика сохраненного подроста главных (целевых) пород:

8.1. Средний возраст подроста, лет —

8.2. Жизнеспособность подроста —
жизнеспособный, нежизнеспособный

8.3. Количество тыс./га: всего — в т.ч. по породам —

8.4. Категория густоты —
редкий, средний, густой

8.5. Средняя высота подроста, м —

8.6. Категория по крупности —
мелкий, средний, крупный

8.7. Встречаемость подроста, % —

8.8. Распределение по площади —
равномерное, неравномерно, групповое

8.9. Степень повреждений подроста не поврежден.
слабая, средняя, сильная

8.10. Соответствие лесорастительным и иным условиям: соответствует
замена не требуется
соответствует - замена не требуется, не соответствует - требуется замена главной породы

9. Характеристика есть возобновления сопутствующих древесных пород,
кустарника: порода — количество, шт./га — средняя высота, м —

10. Характеристика возобновления нежелательных малоценных пород: порода
— количество, шт./га — средняя высота, м —

11. Источники обсеменения куртины леса, полосы
порода, источник: одиночные (шт./га), куртины, полосы, стены леса

12. Пни пород деревьев, возобновляющихся вегетативно, шт./га: порода —

13. Характеристика санитарного состояния вредители и болезни
не обнаружены заселенность вредными организмами, болезни леса

14. Предложения для разработки Проекта:

14.1. Способ лесовосстановления естественной
естественный, искусственный (лесные культуры), комбинированный

14.2. Вид лесного насаждения для лесоразведения противоэрозийной
(полезащитные, стокорегулирующие, лесомелиоративные, противоэрозийные, водоохранные,
на рекультивированных землях, др.)

14.3. Главные (целевые) породы сосна
сопутствующие —

15. Срок лесовосстановления, лесоразведения: начало 10.2019 окончание
10.2025 (месяц, год)

16. Необходимость проведения предварительных и сопутствующих мероприятий:

очистка вырубki —

санитарных —

противопожарных противопожарная пропаганда

рекультивация —

гидромелиорация —

иные предложения —

Исполнитель(и): Уг. лесничий Фомин Марошевич. С.С.
должность подпись Ф.И.О

« 15 » 09 2019 г.