


Приложение 2
к приказу Минприроды России
от 16.09.2016 N 480


УТВЕРЖДАЮ:
Должность: М.П. Прохорова
Ф.И.О.: Прохорова М.П.
Дата: 4.03.2019

Акт
лесопатологического обследования № 8мг
лесных насаждений ГКУ "Магарамкентское лесничество"
Республика Дагестан

Способ лесопатологического обследования: Визуальный
Инструментальный

х

Место проведения:

Участковое лесничество	Урочище (дача)	Квартал (кварталы)	Выдел (выделы)	Площадь, га
Магарамкентское	-	40	19	7,6

Лесопатологическое обследование проведено на общей площади 7,6 га.

2. Инструментальное обследование лесного участка.

Уч. лесничество: Магарамкентское, участок: - Кв. 40 выд. 19 ЛПВ: -.

2.1. Фактическая таксационная характеристика лесного насаждения не соответствует таксационному описанию. Причины несоответствия:
давность лесоустройства 10 и более лет.

Ведомость лесных участков с выявленными несоответствиями таксационным описаниям приведена в приложении 1 к данному Акту.

2.2. Состояние насаждений: с утраченной устойчивостью.

Причины повреждения: погодные условия (код 820). Данные причины определены по следующим признакам: усыхание < 1/4 ветвей в кроне прошлых лет (код 111), усыхание < 1/4 ветвей в кроне свежее (код 101), усыхание от 1/4 до 1/2 ветвей в кроне свежее (код 102), усыхание < 1/4 ветвей в кроне свежее (код 101), усыхание от 1/2 до 3/4 ветвей в кроне свежее (код 103), усыхание вершины пр. лет более 2/3 длины кроны (код 133).

Заселено (отработано) стволовыми вредителями:

Вид вредителя	Порода	Встречаемость (% заселенных деревьев)	Степень заселения лесного насаждения (слабая, средняя, сильная)
-	-	-	-
-	-	-	-
-	-	-	-
-	-	-	-
-	-	-	-
-	-	-	-

Повреждено огнем:

Вид пожара	Порода	Состояние корневых лап		Состояние корневой шейки		Подсушивание луба	
		процент поврежденных огнем корней	процент деревьев с данным повреждением	ожог корневой шейки по окружности (1/4; 2/4; 3/4; более 3/4)	процент деревьев с данным повреждением	по окружности (1/4; 2/4; 3/4; более 3/4)	процент деревьев с данным повреждением
-	-	-	-	-	-	-	-
-	-	-	-	-	-	-	-
-	-	-	-	-	-	-	-
-	-	-	-	-	-	-	-
-	-	-	-	-	-	-	-
-	-	-	-	-	-	-	-
-	-	-	-	-	-	-	-

Поражено болезнями:

Вид болезни	Порода	Встречаемость (% пораженных деревьев)	Степень заселения лесного насаждения (слабая, средняя, сильная)
-	-	-	-
-	-	-	-
-	-	-	-
-	-	-	-
-	-	-	-
-	-	-	-

2.3. Выборке подлежит 8,1 % деревьев, в том числе:
ослабленных - ___ % (причины назначения) _____
сильно ослабленных - ___ % (причины назначения) _____
усыхающих - ___ % (причины назначения) _____
свежего сухостоя 4,5 %,
в том числе: свежего ветровала - ___ %
свежего бурелома - ___ %
старого ветровала - ___ %
в том числе: старого бурелома - ___ %
старого сухостоя 3,6 %.

2.4. Полнота лесного насаждения после уборки деревьев, подлежащих рубке, составит 0,74.
Критическая полнота для данной категории лесных насаждений составляет не лимитируется.

ЗАКЛЮЧЕНИЕ

С целью предотвращения негативных процессов или снижения ущерба от их воздействия назначено:

Участковое лесничество	Урочище (д/фа)	Квартал	Выдел	Площадь выдела, га	Вид мероприятия	Площадь мероприятия, га	Порода	Выбираемый запас на выдел, куб. м	Крайние сроки проведения
Магарамкентское	-	40	19	7,6	-	-	-	-	-

ЗАКЛЮЧЕНИЕ: в квартале 40, выделе 19 площадью 7,6 га, состав насаждения 10ДСН, полнота 0,8, средневзвешенная категория состояния насаждения 2,27 - насаждение ослабленное, с нарушенной устойчивостью, участок расположен в ценных лесах (леса, расположенные в пустынных, полупустынных, лесостепных, лесотундровых зонах, степях, горах). СОМ не назначаются в связи с тем, что вырубке подлежит менее 10% объема древесины от общего ее запаса (п. 34 Приказа Минприроды России от 13 сентября 2016 года N 474).

Ведомость перечета деревьев, назначенных в рубку, и абрис лесного участка прилагаются (приложение 2 и 3 к данному акту).

Меры по обеспечению возобновления: -.

Мероприятия, необходимые для предупреждения повреждения или поражения смежных насаждений: не планируются

Сведения для расчета степени повреждения:
год образования старого сухостоя: 2013
основная причина повреждения древесины: погодные условия

Дата проведения обследований: 20.09, 2018 г. Дата составления документа: 25.02, 2018 г.

Исполнитель работ по проведению лесопатологического обследования:

Набиев Н.М.

Приложение 1
к акту лесопатологического обследования № 8/г

Ведомость
лесных участков с выявленными несоответствиями таксационным описаниям

Источник данных	Год проведения лесоустройства	Номер квартала	Номер выдела	Площадь выдела, га	Целевое назначение лесов	Категория защитных лесов	Леса, расположенные в пустынных, полупустынных, лесостепных, лесотундровых зонах, степях, горах	Номер лесопатологического выдела	Площадь лесопатологического выдела	Таксационная характеристика											Заложено пробных площадей		
										состав	порода	возраст, лет	средняя высота, м	средний диаметр, см	тип леса	тип условий место	полнота	бонитет	запас, куб. м/га	количество, шт.	общая площадь, га		
ТО	2006	40	19	7,6	Защитные	Леса, расположенные в пустынных, полупустынных, лесостепных, лесотундровых зонах, степях, горах	-	-	-	состав	Дуб низкостволь ный	45	9	14	СХСПП	С1	0,7	5	80	количество, шт.	1	общая площадь, га	0,4
Ф	2018	40	19	7,6	Защитные	Леса, расположенные в пустынных, полупустынных, лесостепных, лесотундровых зонах, степях, горах	-	-	-	состав	Дуб низкостволь ный	57	10	15	СХСПП	С1	0,8	5	90	количество, шт.	1	общая площадь, га	0,4

Примечание:

ТО - таксационные описания

Ф - фактическая характеристика лесного насаждения

Исполнитель работ по проведению лесопатологического обследования:

Набиев Н.М.



Результаты проведения лесопатологического обследования
лесных насаждений за 2018 год

Субъект Российской Федерации: Республика Дагестан. Лесничество (лесопарк): Магарамкентское.
Участковое лесничество: Магарамкентское. Урочище (лесная дача): -

1	2	3	4	5	6	7	Таксационная характеристика лесного насаждения								Распределение деревьев по категориям состояния, % от запаса											Признаки повреждения деревьев				Назначенные мероприятия			
							8	9	10	11	12	13	14	15	16	17	18	19	20	21	22	23	24	25	26	27	28	29	30	31	32	33	34
Номер квартала	Номер выдела	Площадь выдела, га	Целевое назначение лесов	Категория защитных лесов	Номер лесопатологического выдела	Площадь лесопатологического выдела, га	состав	порода	возраст	средняя высота, м	средний диаметр, см	тип леса	полнота	фонитст	запас, куб. м/га	Число деревьев на пробе, шт.	без признаков ослабления	ослабленные	сильно ослабленные	умывающие	свежий сухостой	старый сухостой	свежий ветровал	старый ветровал	свежий бурелом	старый бурелом	аварийные деревья	Признаки повреждения деревьев	Доля поврежденных деревьев, %	Причина ослабления, повреждения	Подлежит рубке, %	вид	площадь, га
40	19	7,6	Защитные	Леса, расположенные в пустынных, полупустынных, лесостепных, лесотундровых зонах, степях, горах	-	-	ЮУСН	Всего	57	10	15	СХС ЛП	0,8	5	90	252	36,1	28,1	16,7	11,0	-	-	-	-	-	-	-	111, 101, 102, 101, 103, 133	28,6	820	8,1	не назначаются	-
							Дн	57	10	15	15	СХСП	0,8	5	90	252	36,1	28,1	16,7	11,0	-	-	-	-	-	-	-	111, 101, 102, 101, 103, 133	28,6	820	8,1	не назначаются	-

Показатели, не соответствующие таксационному описанию отмечаются "х". Расшифровка кодов причин и признаков указана в акте.
Исполнитель работ по проведению лесопатологического обследования:

Набиев Н.М.
Дата составления документа: 23.02.2018 года. Телефон: -

Ведомость перечета деревьев назначенных в рубку

ВРЕМЕННАЯ ПРОБНАЯ ПЛОЩАДЬ № ____

Субъект Российской Федерации: Республика Дагестан.

Лесничество (лесопарк): Магарамкентское. Квартал: 40. Выдел: 19.

Площадь: 7,6 га., Площадь мероприятия: - га.

Номер очага вредных организмов: б/н. Размер пробной площади: 0,4 га.";

Таксационная характеристика:

тип леса: СХСПГ; состав: 10Дн; возраст: 57 лет; бонитет: 5.

полнота: 0,8; возобновление: редкое, состав: -, 0 : запас на га: 9 0 кбм

Время и причина ослабления лесного насаждения:

Причины повреждения: погодные условия (код 820). Данные причины определены по следующим признакам: усыхание < 1/4 ветвей в кроне свежее (код 101), усыхание от 1/4 до 1/2 ветвей в кроне свежее (код 102), усыхание < 1/4 ветвей в кроне прошлых лет (код 111), усыхание < 1/4 ветвей в кроне свежее (код 101), усыхание вершины пр. лет более 2/3 длины кроны (код 133), усыхание от 1/2 до 3/4 ветвей в кроне свежее (код 103).

Тип очага вредных организмов: .

Фаза развития очага вредных организмов: .

Состояние лесного насаждения, намечаемые мероприятия:

Состояние насаждений: с нарушенной устойчивостью. СКС насаждения 2,27.

Намечаемое мероприятие: мероприятия не назначены.

Исполнитель работ по проведению лесопатологического обследования:

Набиев Н.М.



Дата составления документа: 25.02. 2019 г. Телефон: 8 (722)51-76-74

ВЕДОМОСТЬ ПЕРЕЧЕТА ДЕРЕВЬЕВ

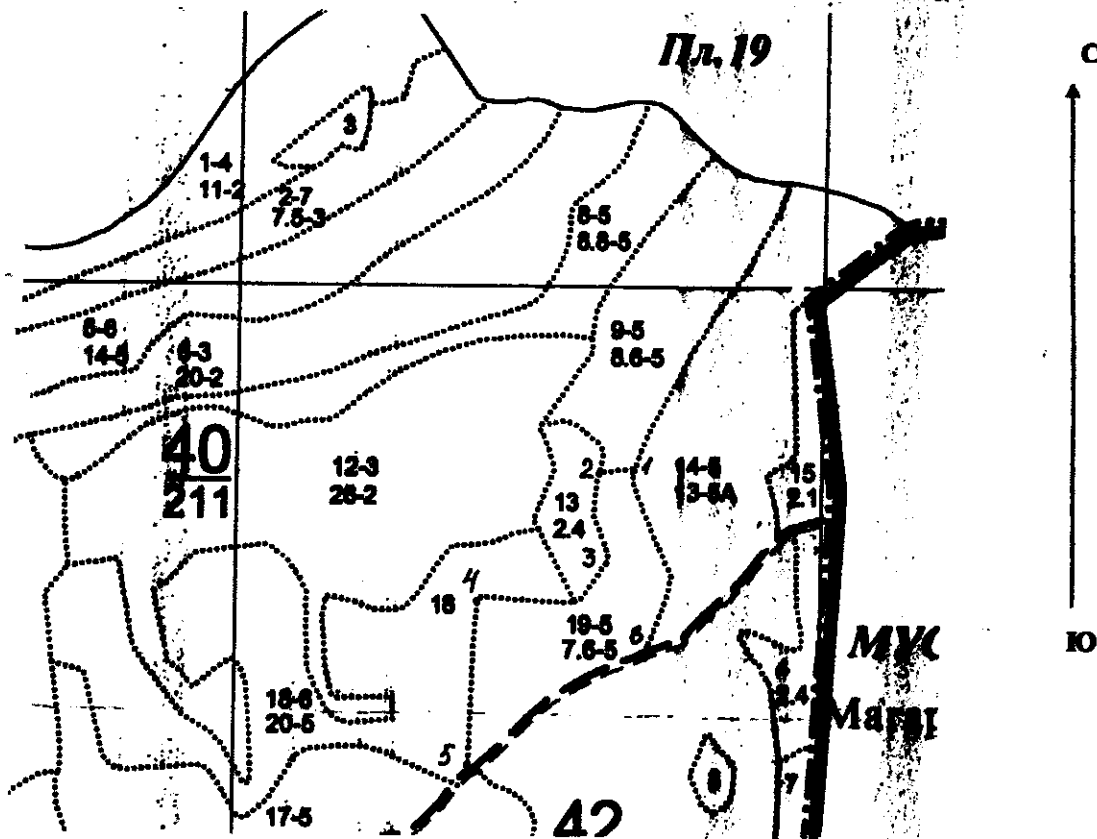
Итоговая ведомость по насаждению. СКС насаждения: 2,27.

Ступени толщины см	Количество деревьев по категориям состояния, шт.															Всего деревьев по ступеням толщины		
	I	II	III	IV		V		VI		ветровал, бурелом			аварийные деревья			шт.	в том числе подлежат рубке, %	
				НЗ	О	НЗ	О	НЗ	О	НЗ	О	НЗ	О	НЗ	О			
1	2	3	4	5	6	7	8	9	10	11	12	13	14	15	16	17	18	19
8	14	11	8	6	3	3	8	2	10	11	12	13	14	15	16	17	44	2
12	14	12	9	8	5	5	5	3	3	3	3	3	3	3	3	3	51	3
16	43	32	12	7	4	4	4	3	3	3	3	3	3	3	3	3	101	3
20	12	9	5	3	1	1	1	1	1	1	1	1	1	1	1	1	31	1
24	7	6	6	4	1	1	1	1	1	1	1	1	1	1	1	1	25	1
-																		
-																		
-																		
-																		
-																		
-																		
Итого, шт	90	70	40	28	28	14	14	10	10	10	10	10	10	10	10	10	252	10
Итого, %	35,7	27,8	15,9	11,1	11,1	5,6	5,6	4,0	4,0	4,0	4,0	4,0	4,0	4,0	4,0	4,0	100	10
Итого, куб.м.	12,8	10,0	6,0	3,9	3,9	1,6	1,6	1,3	1,3	1,3	1,3	1,3	1,3	1,3	1,3	1,3	35,5	8,1
Итого, %	36,1	28,1	16,7	11,0	11,0	4,5	4,5	3,6	3,6	3,6	3,6	3,6	3,6	3,6	3,6	3,6	100,0	8,1

Абрис участка

Масштаб 1:10000

Месторасположение: Республика Дагестан,
Магарамкентское лесничество, Магарамкентское участковое лесничество
квартал 40, выдел 19, площадь 7,6 га



N выдела	Ленты (круговой площади) периметра			
	№ ленты	Длина, м	Ширина, м	Площадь, га
19	1	200	20	0.40

Номера точек	Координаты	Углы ленты	Длина, м
1	41.562259 - 48.186879	-	-
2	41.562318 - 48.184182	-	-
3	41.558534 - 48.185327	-	-
4	41.561038 - 48.182581	-	-
5	41.559882 - 48.182323	-	-
6	41.559947 - 48.189061	-	-
	-	-	-
	-	-	-
	-	-	-
	-	-	-
	-	-	-

Условные обозначения:

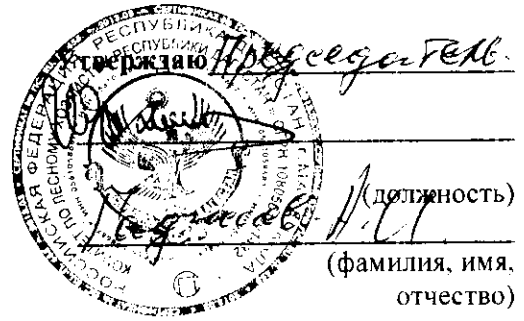
	Обследованный участок
2	Номер точки
	Квартальный визир
	Граница выдела

Исполнитель работ по проведению лесопатологического обследования:

Набиев Н.М.

Handwritten signature

Дата составления документа: 25.01.2019 г. Телефон: 8 (722) 51-76-74



_____ (подпись)
_____ (фамилия, имя, отчество)

(подпись)

М.П.

Акт N _____
несоответствия данных государственного лесного реестра
натурному обследованию

с. Магарамкент
(населенный пункт)

25.09 2018 г.
(дата)

Комиссия в составе: председатель Магомедов Кудрат Джамирзоевич – заместитель руководителя Магарамкентского лесничества, члены комиссии: Шихалиев Султан Газерович – участковый лесничий Магарамкентского участкового лесничества, Байбутов Шагабудин Сидилахович – государственный инспектор Магарамкентского участкового лесничества провели натурное обследование лесного участка, в целях определения санитарного и лесопатологического состояния лесов.

При обследовании уточнены данные лесного реестра и установлено:

1. Участок расположен в лесах Магарамкентского лесничества, Магарамкентского участкового лесничества,
в квартале № 40 выделе 19
Субъект Российской Федерации Республика Дагестан
Муниципальный район: Магарамкентский
1. Подразделение лесов по целевому назначению: Защитные
2. Категория защитных лесов: леса, расположенные в пустынных, полупустынных, лесостепных, лесотундровых зонах, степях, горах
3. Общая площадь участка 7,6 га,
в том числе:
лесных земель 7,6 га.
из них: покрытых лесной растительностью 7,6 га.
не покрытых лесом - га
в том числе несомкнувшихся лесных культур _____ га
нелесных земель _____ га
из них: пашни _____ га
сенокосов _____ га
пастбищ _____ га
вод _____ га
прочих земель _____ га.

4. Таксационное описание по материалам государственного лесного реестра:

Наименование лесничества	№ квартала	№ выдела	Площадь, га	Состав насаждения	Класс возраста ---- возраст, лет	Бонитет	Полнота	Общий запас древесины, куб. м
Магарамкентское, Магарамкентское участковое	40	19	7,6	10ДСН	9/45	5	0,7	610
Итого	40	19	7,6					610

5. Таксационное описание по результатам обследования

Наименование лесничества	№ квартала	№ выдела	Площадь, га	Состав насаждения	Класс возраста ---- возраст, лет	Бонитет	Полнота	Общий запас древесины, куб. м
Магарамкентское, Магарамкентское участковое	40	19	7,6	10ДСН	12/57	5	0,8	685
Итого	40	19	7,6		12/57			685

6. Участок имеет особо защитное значение, выражающееся в следующем: не имеет (имеет или не имеет)

7. Лесохозяйственные особенности участка: не имеет

8. При составлении акта сделаны следующие замечания и предложения:

Лица, проводившие обследование:

Магамедов К.М.  (Ф.И.О., подпись)

Шихалиев С.Г.  (Ф.И.О., подпись)

Байбутов Ш.С.  (Ф.И.О., подпись)

подлесок: БЯР РЕДКИЙ
склон ЮВ-15 внум-1100 м

9	7ДСН	1	45	9	14	5	5	СХСГ	6	36	
8,6	2Г	9						2,6 С1	52	14	
	1КЛП									5	

склон ЮВ-10 внум-1200 м

10	5БК	1	65	19	26	4	2	СВБК	26	30	3
											2

ПРОХ.РУБКА

2,3	3Г	20		18	22	2		,8 Д2	60	18	3
	2БК		100	24	40					12	3
	+ БК		300								

подрост: 10БК (15) 1,5 м, 1,0 тыс.шт/га

склон СЗ-15 внум-1100 м

11	4БК	1	55	18	24	3	2	СВСБК	20	208	3

ПРОХ.РУБКА

29,0	4Г	17		16	16	2		,8 С2	580	231	3
	2ДСН			17	24					112	
	+ КЛП										
	+ БК										

подрост: 10БК (15) 1,5 м, 1,0 тыс.шт/га

склон Ю -10 внум-1000 м

12	4БК	1	55	18	24	3	2	СВСБК	20	208	3

ПРОХ.РУБКА

26,0	4ДСН	17		17	26	2		,8 С2	520	208	3
	2Г			16	18					104	3
	+ КЛП										
	+ БК		100								

подрост: 10БК (15) 1,5 м, 0,5 тыс.шт/га

склон ЮВ-15 внум-900 м

13	7ДСН	1	50	12	18	5	4	СВСГР	10	17	
2,4	2БК	12						2,7 С2	24	5	
	1Г									2	
	+ КЛП										

склон Ю -15 внум-900 м

14	10ДСН	1	45	6	10	5	5А	СХСПГ	4	40	
13,0	+ Г	6						2,7 С1	46		
	+ ГР										

подлесок: БЯР КЗЛ СР.ГУСТ
склон ЮВ-15 внум-1200 м
озу: НАСАЖДЕН.5А-5В БОН.

15	8ДСН	1	35	5	10	4	5А	СХСПГ	2	2	
2,1	2БЯР	5						2,4 С1	3	1	

подлесок: БЯР КЗЛ СР.ГУСТ
склон ЮВ-15 внум-800 м

:выде-:Подрос: р: : : : :ни-: : дес.м3 :л:-----:

: ла :Подлес: у:ра :со:ам:во:тет: леса:-----:сухо:ед.:захл:

: :Почва : с: : : :зр: : : на :в т.:т:стоя:дер:----

:Хозяйственные:

:-----:Особен:--:ст :та:ет:--:--:-----:1 :м:ч.по:о: : : :об-:

:Пло- :выдела:вы: : : :зр: : :ТЛУ :-----:рос-:в:ста:-----:ши:

мероприятия :

:щадь,:Хар-ка:со: : :р : :пол: : на :та:в-:а:рого:ре:-----:

: га : л/к :та: : : :во:но-: :выде:ляю-:р: :дин:лик-:

: : и пр.:яр: : : :зр: та: : ле :шим :н: : :вид :

озу: НАСАЖДЕН.5А-5Б ВОИ.

16	7ДСН	1	50	9	14	5	5	СХСПГ	7	88
18,0	3Г	9				2	,7	С1	126	38
	+ КЛП									
	+ БК									
	склон Ю -15		внум-900 м							
17	10ДСН	1	50	9	14	5	5	СХСПГ	7	77
11,0		9				2	,7	С1	77	
	склон ЮЗ-15		внум-800 м							
18	7ДСН	1	55	12	18	6	5	СХСПГ	10	140
20,0	2Г	12				2	,7	С1	200	40
	1КЛП									20
	+ ЧШ									
	+ ГШ									
	склон Ю -15		внум-800 м							
19	10ДСН	1	45	9	14	5	5	СХСПГ	8	61
7,6	+ ГР	9				2	,7	С1	61	
	+ КЛП									
	подлесок: БЯР КЗЛ РЕДКИЙ									
	склон ЮВ-20		внум-800 м							

Итого по кварталу

211,0									2688	89	1	44
-------	--	--	--	--	--	--	--	--	------	----	---	----

по составляющим породам

ДС	1
ДСН	979
БК	837
Г	637
КЛО	16
КЛП	25
ГШ	1
БЯР	1
ЛЩ	1