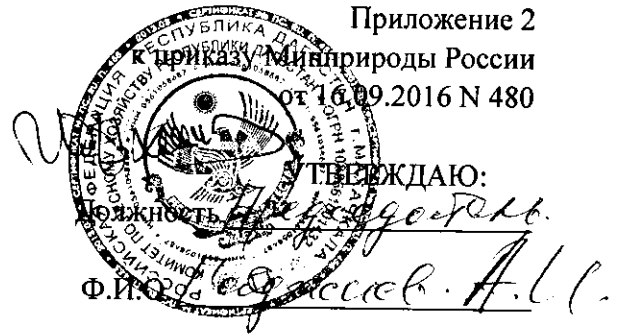


Приложение 2
к приказу Минприроды России
от 16.09.2016 N 480



Дата 4.03.2019

Акт
лесопатологического обследования № 15мг
лесных насаждений ГКУ "Магарамкентское лесничество"
Республика Дагестан

Способ лесопатологического обследования: Визуальный
Инструментальный

x

Место проведения:

Участковое лесничество	Урочище (дача)	Квартал (кварталы)	Выдел (выделы)	Площадь, га
Магарамкентское	-	41	7	15

Лесопатологическое обследование проведено на общей площади 15 га.

2. Инструментальное обследование лесного участка.

Уч. лесничество: Магарамкентское, участок: - Кв. 41 выд. 7 ЛПВ: -.

2.1. Фактическая таксационная характеристика лесного насаждения не соответствует таксационному описанию. Причины несоответствия:
давность лесоустройства 10 и более лет.

Ведомость лесных участков с выявленными несоответствиями таксационным описаниям приведена в приложении 1 к данному Акту.

2.2. Состояние насаждений: с утраченной устойчивостью.

Причины повреждения: погодные условия (код 820). Данные причины определены по следующим признакам: усыхание < 1/4 ветвей в кроне прошлых лет (код 111), усыхание < 1/4 ветвей в кроне свежее (код 101), усыхание от 1/4 до 1/2 ветвей в кроне свежее (код 102), усыхание < 1/4 ветвей в кроне свежее (код 101), усыхание вершины пр. лет более 2/3 длины кроны (код 133), усыхание от 1/2 до 3/4 ветвей в кроне свежее (код 103), усыхание вершины свежее более 2/3 длины кроны (код 123), усыхание более 3/4 ветвей в кроне свежее (код 104).

Заселено (отработано) стволовыми вредителями:

Вид вредителя	Порода	Встречаемость (% заселенных деревьев)	Степень заселения лесного насаждения (слабая, средняя, сильная)
-	-	-	-
-	-	-	-
-	-	-	-
-	-	-	-
-	-	-	-
-	-	-	-

Повреждено огнем:

Вид пожара	Порода	Состояние корневых лап		Состояние корневой шейки		Подсушивание луба	
		процент поврежденных огнем корней	процент деревьев с данным повреждением	ожог корневой шейки по окружности (1/4; 2/4; 3/4; более 3/4)	процент деревьев с данным повреждением	по окружности (1/4; 2/4; 3/4; более 3/4)	процент деревьев с данным повреждением
-	-	-	-	-	-	-	-
-	-	-	-	-	-	-	-
-	-	-	-	-	-	-	-
-	-	-	-	-	-	-	-
-	-	-	-	-	-	-	-
-	-	-	-	-	-	-	-
-	-	-	-	-	-	-	-

Поражено болезнями:

Вид болезни	Порода	Встречаемость (% пораженных деревьев)	Степень заселения лесного насаждения (слабая, средняя, сильная)
-	-	-	-
-	-	-	-
-	-	-	-
-	-	-	-
-	-	-	-
-	-	-	-

2.3. Выборке подлежит 7,6 % деревьев, в том числе:

ослабленных - % (причины назначения) _____

сильно ослабленных - % (причины назначения) _____

усыхающих - % (причины назначения) _____

свежего сухостоя 6,5 %,

в том числе: свежего ветровала - %

свежего бурелома - %

старого ветровала - %

в том числе: старого бурелома - %

старого сухостоя 1,1 %.

2.4. Полнота лесного насаждения после уборки деревьев, подлежащих рубке, составит 0,74.

Критическая полнота для данной категории лесных насаждений составляет не лимитируется.

ЗАКЛЮЧЕНИЕ

С целью предотвращения негативных процессов или снижения ущерба от их воздействия назначено:

Участковое лесничество	Урочище (дача)	Квартал	Выдел	Площадь выдела, га	Вид мероприятия	Площадь мероприятия, га	Порода	Выбираемый запас на выдел, куб. м	Крайние сроки проведения
Магарамкентское	-	41	7	15	-	-	-	-	-

ЗАКЛЮЧЕНИЕ: в квартале 41, выделе 7 площадью 15,0 га, состав насаждения 6ГЭДСН1БК, полнота 0,8, средневзвешенная категория состояния насаждения 2,16 - насаждение ослабленное, с нарушенной устойчивостью, участок расположен в ценных лесах (леса, расположенные в пустынных, полупустынных, лесостепных, лесотундровых зонах, степях, горах). СОМ не назначаются в связи с тем, что вырубке подлежит менее 10% объема древесины от общего ее запаса (п. 34 Приказа Минприроды России от 13 сентября 2016 года N 474).

Ведомость перечета деревьев, назначенных в рубку, и абрис лесного участка прилагаются (приложение 2 и 3 к данному акту).

Меры по обеспечению возобновления: -.

Мероприятия, необходимые для предупреждения повреждения или поражения смежных насаждений: не планируются

Сведения для расчета степени повреждения:

год образования старого сухостоя: 2015

основная причина повреждения древесины: погодные условия

Дата проведения обследований: 20.09, 2018 г.

Дата составления документа: 25.02 2019 г.

Исполнитель работ по проведению лесопатологического обследования:

Набиев Н.М.

Ведомость
лесных участков с выявленными несоответствиями таксационным описаниям

Приложение 1
к акту лесонатологического обследования № 15мг

Источник данных	Год проведения лесосурькота	Номер квартала	Номер выдела	Площадь выдела, га	Целевое назначение лесов	Категория защитных лесов	Номер лесонатологического выдела	Площадь лесонатологического выдела,	Таксационная характеристика										Заложено пробных площадей					
									состав	порода	возраст, лет	средняя высота, м	средний диаметр, см	тип леса	тип условий место	полнота	бонитет	запас, куб. м/га	количество, шт.	общая площадь, га				
ТО	2006	41	7	15	Защитные	Леса, расположенные в пустынных, полупустынных, лесостепных, лесотундровых зонах, степях, горах	-	-	6ГЭДСН1БК +КПД+Ю	Граб	55	17	20	СВСТГ	С2	0,8	3	220						
Ф	2018	41	7	15	Защитные	Леса, расположенные в пустынных, полупустынных, лесостепных, лесотундровых зонах, степях, горах	-	-	6ГЭДН1БК	Граб	67	18	21	СВСТГ	С2	0,8	3	230	1	0,8				

Примечание:
 ТО - таксационные описания
 Ф - фактическая характеристика лесного насаждения

Исполнитель работ по проведению лесонатологического обследования:
 Набиев Н.М.

Ведомость перечета деревьев назначенных в рубку

ВРЕМЕННАЯ ПРОБНАЯ ПЛОЩАДЬ № _____

Субъект Российской Федерации: Республика Дагестан.

Лесничество (лесопарк): Магарамкентское. Квартал: 41. Выдел: 7.

Площадь: 15 га., Площадь мероприятия: - га.

Номер очага вредных организмов: б/н. Размер пробной площади: 0,75 га.

Таксационная характеристика:

тип леса: СВСГГ; состав: 6ГЗДн1БК; возраст: 67 лет; бонитет: 3.

полнота: 0,8; возобновление: редкое, состав: -, 0; запас на га: 230 кубм

Время и причина ослабления лесного насаждения:

Причины повреждения: погодные условия (код 820). Данные причины определены по следующим признакам: усыхание от 1/4 до 1/2 ветвей в кроне свежее (код 102), усыхание < 1/4 ветвей в кроне прошлых лет (код 111), усыхание < 1/4 ветвей в кроне свежее (код 101), усыхание < 1/4 ветвей в кроне свежее (код 101), усыхание вершины пр. лет более 2/3 длины кроны (код 133), усыхание от 1/2 до 3/4 ветвей в кроне свежее (код 103), усыхание вершины свежее более 2/3 длины кроны (код 123), усыхание более 3/4 ветвей в кроне свежее (код 104).

Тип очага вредных организмов: .

Фаза развития очага вредных организмов: .

Состояние лесного насаждения, намечаемые мероприятия:

Состояние насаждений: с нарушенной устойчивостью. СКС насаждения 2,15.

Намечаемое мероприятие: мероприятия не назначены.

Исполнитель работ по проведению лесопатологического обследования:

Набиев Н.М.



Дата составления документа: 25.02 2018 г. Телефон: 8 (722)51-76-74

ВЕДОМОСТЬ ПЕРЕЧЕТА ДЕРЕВЬЕВ

Порода1: Г СКС породы: 2,31.

Ступени толщины см	Количество деревьев по категориям состояния, шт.																Всего деревьев по ступеням толщины	
	I	II	III	IV		V		VI			ветровал, бурелом			аварийные деревья			шт.	в том числе подлежат рубке, %
				НЗ	З	НЗ	З	НЗ	З	О	НЗ	З	О	НЗ	З	О		
1	2	3	4	5	6	7	8	9	10	11	12	13	14	15	16	17	18	19
12		11	3	10		6											30	2,9
16	17	9	2	4		4		2									38	2,9
20	12	9	4	2		3											30	1,5
24	11	12	3	3		4		2									35	2,9
28	12	12	3	4		3											34	1,5
32	16	10	4	5		4											39	1,9
-																		
-																		
-																		
итого, шт	68	63	19	28		24		4									206	13,6
итого, %	33,0	30,6	9,2	13,6		11,7		1,9									100,0	13,6
итого, куб.м.	35,0	28,4	9,0	11,0		9,8		1,3									94,5	11,7
итого, куб.%	36,9	30,4	9,6	11,6		10,4		1,4									100,0	11,7

Порода2: Дн СКС породы: 2,17.

Ступени толщины см	Количество деревьев по категориям состояния, шт.																Всего деревьев по ступеням толщины	
	I	II	III	IV		V		VI			ветровал, бурелом			аварийные деревья			шт.	в том числе подлежат рубке, %
				НЗ	З	НЗ	З	НЗ	З	О	НЗ	З	О	НЗ	З	О		
1	2	3	4	5	6	7	8	9	10	11	12	13	14	15	16	17	18	19
12	9	8	9	6		7		3									42	6,1
16	15	13	1	1		3		2									35	3,1
20	17	22	11	1													51	
24	10			1													11	
28	11			2													13	
32			4	2													6	
36			3														3	
40			2														2	
-																		
-																		
итого, шт	62	43	30	13		10		5									163	9,2
итого, %	38,0	26,4	18,4	8,0		6,1		3,1									100,0	9,2
итого, куб.м.	20,6	9,5	14,9	4,7		1,1		0,6									51,2	3,2
итого, куб.%	40,2	18,5	29,0	9,1		2,1		1,1									100,0	3,2

Порода3: БК СКС породы: 1,53.

Ступени толщины см	Количество деревьев по категориям состояния, шт.																Всего деревьев по ступеням толщины	
	I	II	III	IV		V		VI			ветровал, бурелом			аварийные деревья			шт.	в том числе подлежат рубке, %
				НЗ	З	НЗ	З	НЗ	З	О	НЗ	З	О	НЗ	З	О		
1	2	3	4	5	6	7	8	9	10	11	12	13	14	15	16	17	18	19
12	11	5															16	
16		10	3			1											14	1,4
20	11		4														15	
24	8		7														15	
28	13																13	
-																		
-																		
-																		
-																		
итого, шт	43	15	14			1											73	1,4
итого, %	58,9	20,5	19,2			1,4											100,0	1,4

ВЕДОМОСТЬ ПЕРЕЧЕТА ДЕРЕВЬЕВ

Итоговая ведомость по насаждению. СКС насаждения: 2,15.

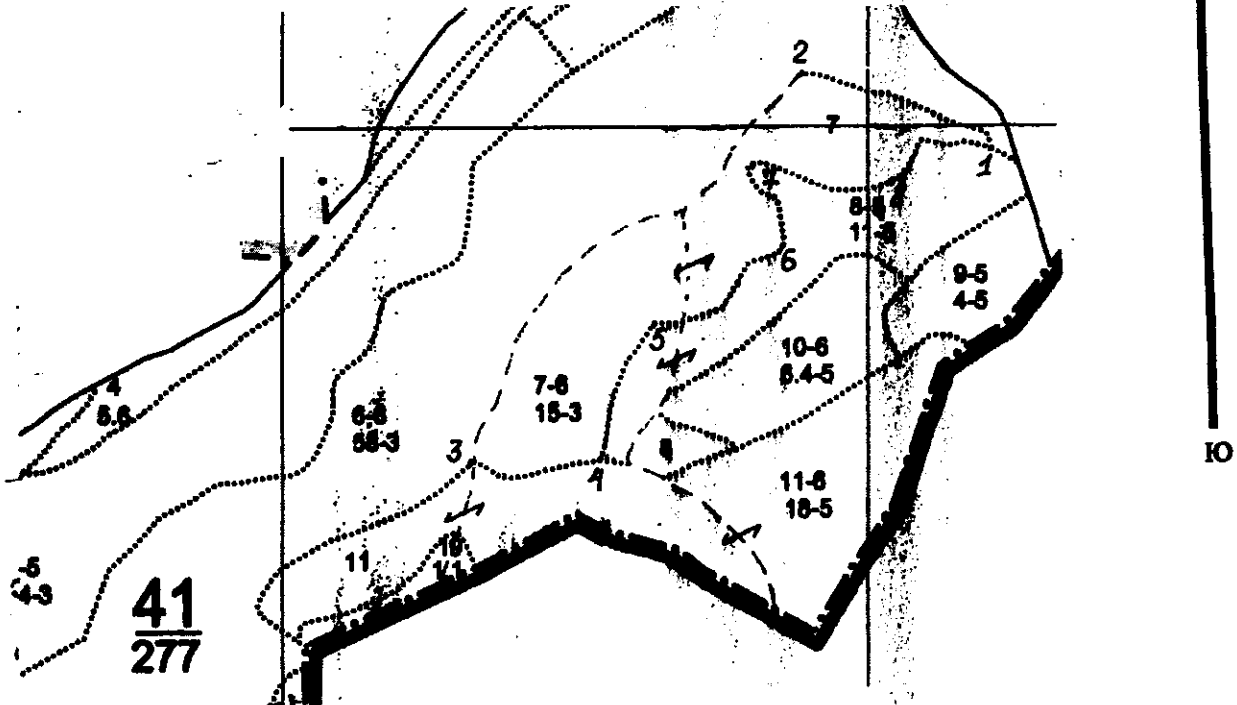
Ступени толщины см	Количество деревьев по категориям состояния, шт.																	Всего деревьев по ступеням толщины	
	I	II	III	IV		V		VI		ветровал, бурелом							шт.	в том числе подлежат рубке, %	
				НЗ	З	НЗ	З	НЗ	З	О ^б	НЗ	З	О	НЗ	З	З	З		
1	2	3	4	5	6	7	8	9	10	11	12	13	14	15	16	17	18	19	
12	20	24	12	16		13		3									88	4	
16	32	32	6	5		8		4									87	3	
20	40	31	19	3		3											96	1	
24	29	12	10	4		4		2									61	1	
28	36	12	3	6		3											60	1	
32	16	10	8	7		4											45	1	
36			3														3		
40			2														2		
-																			
Итого, шт	173	121	63	41		35		9									442	10	
Итого, %	39,1	27,4	14,3	9,3		7,9		2,0									100	10	
Итого, куб.м.	72,4	40,0	28,9	15,6		11,0		1,9									169,7	7,6	
Итого, куб. %	42,6	23,5	17,0	9,2		6,5		1,1									99,9	7,6	

Абрис участка

Масштаб 1:10000

Месторасположение: Республика Дагестан,
Магарамкентское лесничество, Магарамкентское участковое лесничество
квартал 41, выдел 7

Площадь 15,0 га



№ выдела	Ленты (круговой площадки) по выделу				
	№ ленты	Длина, м	Ширина, м	Радиус, м	Площадь, га
7	1	250	30		0,75

Номера точек	Координаты	год	Длина, м
1	41.557819/48.171090		
2	41.558237/48.168601		
3	41.554128/48.164052		
4	41.553805/48.165082		
5	41.555710/48.166498		
6	41.556535/48.168515		
7	41.557305/48.168215		
8	41.557594/48.169674		

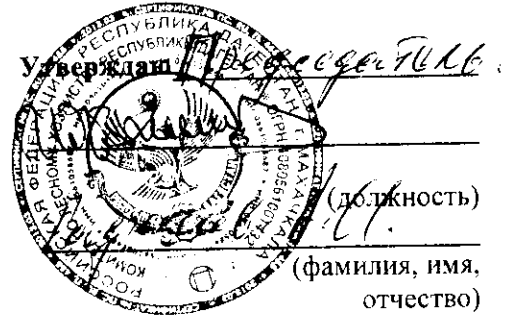
Условные обозначения:

Исполнитель работ по проведению лесопатологического обследования:

Набиев Н. М.

Дата составления документа

25.02. 2018 года



(подпись)

М.П.

Акт N ____
несоответствия данных государственного лесного реестра
натурному обследованию

с. Магарамкент
(населенный пункт)

25.09 2018 г.
(дата)

Комиссия в составе: председатель Магамедов Кудрат Джамирзоевич – заместитель руководителя Магарамкентского лесничества, члены комиссии: Шихалиев Султан Газерович – участковый лесничий Магарамкентского участкового лесничества, Байбутов Шагабуди Сидилахович – государственный инспектор Магарамкентского участкового лесничества провели натурное обследование лесного участка, в целях определения санитарного и лесопатологического состояния лесов.

При обследовании уточнены данные лесного реестра и установлено:

1. Участок расположен в лесах Магарамкентского лесничества, Магарамкентского участкового лесничества,
в квартале № 41 выделе 7
Субъект Российской Федерации Республика Дагестан
Муниципальный район: Магарамкентский
1. Подразделение лесов по целевому назначению: Защитные
2. Категория защитных лесов: леса, расположенные в пустынных, полупустынных, лесостепных, лесотундровых зонах, степях, горах
3. Общая площадь участка 15 га,
в том числе:
лесных земель 15 га.
из них: покрытых лесной растительностью 15 га.
не покрытых лесом - га
в том числе несомкнувшихся лесных культур _____ га
нелесных земель _____ га
из них: пашни _____ га
сенокосов _____ га
пастбищ _____ га
вод _____ га
прочих земель _____ га.

4. Таксационное описание по материалам государственного лесного реестра:

Наименование лесничества	№ квартала	№ выдела	Площадь, га	Состав насаждения	Класс возраста ----- возраст, лет	Бонитет	Полнота	Общий запас древесины, куб. м
Магарамкентское, Магарамкентское участковое	41	7	15	6ГЗДСН1БК+КЛП+ЯО	6/55	3	0,7	3300
Итого	41	7	15					3300

5. Таксационное описание по результатам обследования

Наименование лесничества	№ квартала	№ выдела	Площадь, га	Состав насаждения	Класс возраста ----- возраст, лет	Бонитет	Полнота	Общий запас древесины, куб. м
Магарамкентское, Магарамкентское участковое	41	7	15	6ГЗДн1БК	7/67	3	0,7	3450
Итого	41	7	15		7/67			3450

6. Участок имеет особо защитное значение, выражающееся в следующем: не имеет (имеет или не имеет)

7. Лесохозяйственные особенности участка: не имеет

8. При составлении акта сделаны следующие замечания и предложения:

Лица, проводившие обследование:

Магамедов К.М.  (Ф.И.О., подпись)

Шихалиев С.Г.  (Ф.И.О., подпись)

Байбутов Ш.С.  (Ф.И.О., подпись)

