

Руководитель ГКУ РД



УТВЕРЖДАЮ:

лесничество»

Садыхбабиров Ч. #

« 10 » 09 2019 г.

ПРОЕКТ

естественного лесовосстановления

на весну (осень) 2020 г.

Субъект Федерации Республика Дагестан

Лесничество (лесопарк) Буйнакское

Участковое лесничество Шкартинское

1. № квартала 21 № выдела 17

2. Площадь участка, га 3,5

3. Исходные данные для проектирования: Карточка обследования участка № ____ / ____ год при выборе способа лесовосстановления, План участка, масштаб 1:10 000

(прилагаются к Проекту):

3.1. Категория площади лесовосстановления полномы 0,3 Бокитет 5А
вырубка, гарь, иная (год, месяц)

3.2. Исходный породный состав участка лесовосстановления, % _____

3.3. Количество пней, тыс.шт./га: всего _____ в т.ч. диаметром более 24 см _____

Высота пней, см _____ в т.ч. диаметром более 24 см _____

в т.ч. высотой 30 см и более _____

Диаметр пней, см _____ в т.ч. диаметром более 24 см _____

3.4. Захламленность слабая

отсутствует, слабая, средняя, сильная

3.5. Завалуненность, % _____

слабая, средняя, сильная, иные препятствия

3.6. Категория доступности для техники _____

а, б, в, г

3.7. Лесорастительные условия:

3.7.1. Рельеф с. 20° ВМУМ - 800 м

3.7.2. Почва предгорная серозем
тип, степень увлажнения, механический состав

3.7.3. Группа типов леса _____

3.7.4. Тип условий местопроизрастания _____

3.7.5. Степень задернения почвы _____

слабая, средняя, сильная

3.7.6. Поврежденность почвы участка (степень) _____

слабая, средняя, сильная

3.7.6.1. Сильные повреждения почвы, % от общей площади _____

3.7.7. Степень минерализации почвы, % от площади участка _____

3.7.8. Минерализация поверхности почвы до начала проведения работ, % от площади участка _____

3.8. Характеристика сохраненного подроста главных (целевых) пород:

3.8.1. Средний возраст подроста, лет до 5 лет

3.8.2. Жизнеспособность подроста жизнеспособный
жизнеспособный, нежизнеспособный

3.8.3. Количество тыс./га: всего _____ в т.ч. по породам таволга дерши-дерево

3.8.4. Категория густоты средний

редкий, средний, густой

3.8.5. Средняя высота подроста, м до 1,5 м

- 3.8.6. Категория по крупности мелкий
мелкий, средний, крупный
- 3.8.7. Встречаемость подроста, % 15%
- 3.8.8. Распределение по площади неравномерное
равномерное, неравномерно, групповое
- 3.8.9. Состояние удовлетворительное
удовлетворительное, неудовлетворительное, мероприятия по улучшению
- 3.9. Характеристика подроста сопутствующих древесных пород, кустарника:
порода дуб, ясень количество, шт./га _____ средняя высота, м 8-10 м
- 3.10. Допустимые параметры нежелательных (малоценных) пород: порода _____
количество, шт./га _____ средняя высота, м _____
- 3.11. Источники обсеменения _____
порода, источник: одиночные (шт./га), куртины, полосы _____, стены леса
- 3.12. Пни пород деревьев, возобновляющихся вегетативно, тыс.шт./га _____
- 3.13. Полнота древостоя, под пологом которого проводится содействие _____
4. Путь естественного лесовосстановления минерализации почвы без посева семян
сохранение подроста, минерализация почвы
5. Технология, операция мич. покр. почвы
минерализация поверхности почвы, %; агротехнический уход: количество, сроки
6. Восстанавливаемые главные (целевые) породы деревьев, тыс.шт./га: всего _____
в т.ч. по породам дуб
сопутствующие породы ясень
7. Проектируемый породный состав 10 дм
в возрасте отнесения к покрытым лесной растительностью землям, ед.
8. Срок лесовосстановления март 2020 год
начало, окончание (месяц, год)
9. Борьба с вредителями, болезнями леса _____
перечень мероприятий, объем работы
10. Повышение устойчивости к лесным пожарам проверке мич. полос
перечень мероприятий, объем работы

Проектируемые затраты на участок, всего, тыс.руб. _____
в т.ч. по годам, тыс.руб. _____

11. Проектируемые показатели оценки качества восстанавливаемых лесов

11.1. Характеристика молодняка, созданного путем мероприятий по сохранению подроста после проведения рубок:

количество сохранившихся жизнеспособных деревьев, тыс.шт./га:
всего _____

в т.ч. подроста целевых пород в пересчете на крупный (данные параметры должны быть не ниже установленных Правилами лесовосстановления для отнесения площади молодняков к землям, покрытым лесной растительностью) _____

сопутствующих пород _____
соотношение высот деревьев главных и нежелательных пород _____

11.2. Характеристика молодняка, созданного путем минерализации почвы:

через 1-2 года после проведения лесовосстановительных работ:

количество жизнеспособных деревьев, тыс.шт./га,
всего _____

в т.ч. целевых пород _____
сопутствующих пород _____

через 5 лет (иной возраст):

количество жизнеспособных деревьев, тыс.шт./га,
всего _____

в т.ч. целевых пород _____
сопутствующих пород _____
соотношение высот деревьев главных и нежелательных пород _____
в возрасте ____ лет при отнесении участка восстановленного молодняка к землям,
покрытым лесной растительностью:
количество деревьев главных (целевых) пород, не менее, тыс.шт./га, всего _____
в т.ч. по породам _____
соотношение высот деревьев главных и нежелательных пород _____

К проекту прилагаются:

1. Карточка обследования участка – 1 экз.
2. План участка, масштаб 1:10 000 – 1 экз.

Исполнитель(и):

уч. л-ий д-р Садыков М.А.
Должность, Ф.И.О

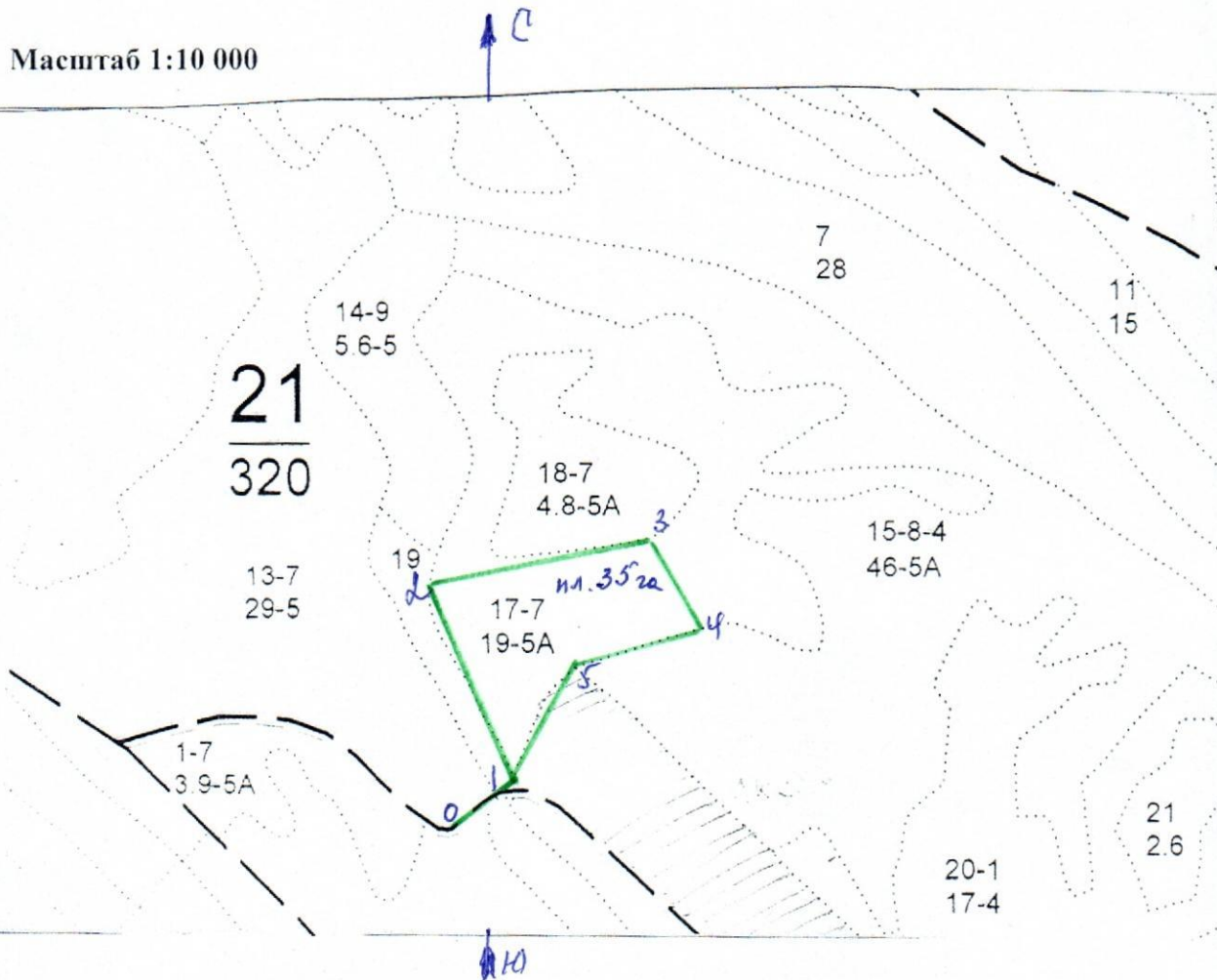
06.09.2019г.
подпись, число

Зам. руководителя Мамиев М.Х.
Ф.И.О.

09.09.2019г.
подпись, число

План участка

Лесничество (лесопарк) Буйнакское
 Участковое лесничество Ишкартинское
 Квартала 21 выдела 17
 Площадь 3,5 га га



№ точек	Румбы	Меры линий	№ точек	Румбы	Меры линий
0-1	СВ-52°	110	5-1	ЮЗ-22°	180
1-2	СЗ-25°	290	1-0		
2-3	СВ-80°	310			
3-4	СВ-57°	140			
4-5	СЗ-15°	180			

Условные обозначения:
— Граница СЕВ

Исполнитель г. л-ий Ишкартинского у. л. л. л. 06.09.2019г.
 должность Садыков М. А. подпись, число [Signature]

Карточка
обследования участка № 1 2020 год
при выборе способа и технологии лесовосстановления (лесоразведения)

- Субъект Федерации Республика Дагестан
Лесной район Буйнакский
Лесничество (или лесопарк) Буйнакское Участковое лесничество Шкартинское
1. № квартала 21 № выдела 17
2. Площадь участка, с точностью до 0.1 га 3,5
3. План участка. Масштаб 1:10 000 (Прилагается к Карточке)
4. Категория площади:
лесовосстановления 2020 год полковая 0,3 бон. 5А
вырубка, гарь, иная (год, месяц)
лесоразведения _____
осушенные болота, рекультивируемые земли, земли из-под сельхозпользования, овраги, иные
5. Исходный породный состав участка лесовосстановления, % _____
6. Условия для работы техники:
6.1. Количество пней, тыс.шт./га: всего _____ в т.ч. диаметром более 24 см _____
6.2. Высота пней, см _____ в т.ч. диаметром более 24 см _____
в т.ч. высотой 30 см и более _____
6.3. Диаметр пней, см _____ в т.ч. диаметром более 24 см _____
6.4. Захламленность, мз/га слабая
отсутствует, слабая, средняя, сильная
6.5. Завалуненность, % _____
слабая, средняя, сильная, иные препятствия
6.6. Категория доступности для работы техники _____
а, б, в, г
6.7. Иные (специфичные) показатели, параметры состояния участка, характерные
Для лесоразведения в зависимости от категории площади и вида проектируемого
Лесного насаждения _____

7. Лесорастительные условия.
7.1. Рельеф С-20 ВНУМ 800 м
7.2. Группа типов леса СХСПГС,
7.3. Тип условий местопроизрастания сухой рудовой сосновый ельник
7.4. Почва _____
тип, механический состав, степень увлажнения
7.5. Степень задернения почвы _____
слабая, средняя, сильная
7.6. Поврежденность почвы участка (степень) _____
слабая, средняя, сильная
7.6.1. Сильные повреждения почвы, % от общей площади _____
7.7. Степень минерализации почвы, % от площади участка _____
8. Характеристика сохраненного подроста главных (целевых) пород:
8.1. Средний возраст подроста, лет 5 лет
8.2. Жизнеспособность подроста жизнеспособный
жизнеспособный, нежизнеспособный
8.3. Количество тыс./га: всего _____ в т.ч. по породам таволга, дёрны-дерево
8.4. Категория густоты редкий
редкий, средний, густой

- 8.5. Средняя высота подроста, м до 1-1,5 м
8.6. Категория по крупности мелкий
мелкий, средний, крупный
8.7. Встречаемость подроста, % 10-15%
8.8. Распределение по площади неравномерное
равномерное, неравномерно, групповое
8.9. Степень повреждений подроста _____
слабая, средняя, сильная
8.10. Соответствие лесорастительным и иным условиям:

_____ соответствует – замена не требуется, не соответствует – требуется замена главной породы

9. Характеристика _____ возобновления сопутствующих древесных пород, кустарника:

порода _____ количество, шт./га _____ средняя высота, м _____

10. Характеристика возобновления нежелательных малоценных пород:

порода _____ количество, шт./га _____ средняя высота, м _____

11. Источники обсеменения _____

порода, источник: одиночные (шт./га), куртины, полосы, стены леса

12. Пни пород деревьев, возобновляющихся вегетативно, шт./га: _____

порода _____

13. Характеристика санитарного состояния _____

Заселенность вредными организмами, болезни леса

14. Предложения для разработки Проекта:

14.1. Способ лесовосстановления естественный

естественный, искусственный (лесные культуры), комбинированный

14.2. Вид лесного насаждения для лесоразведения _____

(полезащитные, стокорегулирующие, лесомелиоративные, противозрозионные, водоохранные, (на рекультивированных землях, др.)

14.3. Главные (целевые) породы дуб

сопутствующие ясень

15. Срок лесовосстановления, лесоразведения 2020 г.

начало, окончание (месяц, год)

16. Необходимость проведения предварительных и сопутствующих мероприятий:

Очистка вырубki _____

санитарных _____

противопожарных _____

рекультивация _____

гидромелиорация _____

иные предложения _____

Исполнитель (и): уч. л-ца Ушкартинского уч. л-ва
должность подпись Ф.И.О

«06» сентябрь 2019 г.

Садиков М.А.