

УТВЕРЖДАЮ:



Руководитель ГКУ РД
«Гляратинское лесничество»
Б.М.Шахбанов
« 25 » ноября 2019 г.

ПРОЕКТ
искусственного лесовосстановления (лесоразведения)
на весну (осень) 2020 г.

- Субъект Федерации _____ Республики Дагестан _____
Лесничество (лесопарк) _____ Гляратинское _____
Участковое лесничество _____ Анцухское _____
1. № квартала _____ 15 _____ № выдела _____ 24 _____
2. Площадь участка, га _____ 2,0 _____
3. Исходные данные для проектирования: Карточка обследования участка № 1 /
1019 год при выборе способа лесовосстановления, План участка, масштаб 1:10 000
(прилагаются к Проекту)
3.1. Категория площади лесовосстановления _____ Проголина _____
(вырубка, гарь, иная (год, месяц)
лесоразведения _____ рекультивируемые земли _____
осушенные болота, рекультивируемые земли, земли из-под сельхозпользования, овраги, иные)
3.2. Исходный породный состав участка лесовосстановления, % _____
3.3. Количество пней, тыс.шт./га: всего _____ в т.ч. диаметром более 24 см _____
Высота пней, см _____ в т.ч. диаметром более 24 см _____
в т.ч. высотой 30 см и более _____
Диаметр пней, см _____ в т.ч. диаметром более 24 см _____
3.4. Захламленность, м³/га _____ отсутствует _____
отсутствует, слабая, средняя, сильная
3.5. Иные (специфичные) показатели, параметры состояния участка, характерные для
лесоразведения в зависимости от категории площади лесоразведения _____

3.6. Лесорастительные условия:
3.6.1. Рельеф _____ Горная склон С-20 _____
3.6.2. Почва _____ Лесная _____
тип, степень увлажнения, механический состав
3.6.3. Группа типов леса _____ ВЛБСБВЗ _____
3.6.4. Тип условий местопроизрастания _____
3.6.5. Степень задернения почвы _____ Слабая _____
слабая, средняя, сильная
3.6.6. Поврежденность почвы участка (степень) _____ Слабая _____
слабая, средняя, сильная
3.6.7. Сильные повреждения почвы, % от общей площади _____
3.7. Характеристика сохраненного подроста главных (целевых) пород:
3.7.1. Средний возраст подроста, лет _____
3.7.2. Жизнеспособность подроста _____ жизнеспособный _____
жизнеспособный, нежизнеспособный
3.7.3. Количество тыс./га: всего 5,0 в т.ч. по породам _____
3.7.4. Распределение по площади _____ неравномерно _____

- равномерное, неравномерно, групповое
- 3.7.5. Состояние подроста _____ неудовлетворительно _____
удовлетворительное, неудовлетворительное, проектируемые мероприятия по улучшению
- 3.8. Пни пород деревьев, возобновляющихся вегетативно, тыс.шт./га _____
4. Проектируемый породный состав _____ СС _____
в возрасте отнесения к покрытым лесной растительностью землям, ед.
5. Вид проектируемого лесного насаждения для лесоразведения _____
_____ посев семян сосны _____
6. Культивируемые породы деревьев, тыс. шт./га: всего _____
в т.ч. главных (целевых) _____ сопутствующих _____
7. Срок лесовосстановления (лесоразведения) _____ в начале мая 2020 г _____
начало, окончание (месяц, год)
8. Технология лесовосстановления, лесоразведения:
- 8.1. Планировка, террасирование, регулирование гидрологического режима и другое
(для лесоразведения) _____ Планировка _____
- 8.2. Расчистка участка _____
_____ полосная с корчевкой (без корчевки) пней, сплошная
расстояния между центрами полос _____ м, ширина полос _____ м
- 8.3. Обработка почвы: посадочное, посевное место _____ Площадками _____
_____ полоса, борозда, иное
- размеры посадочного, посевного места:
ширина _ 50_ см, глубина (или высота) от поверхности необработанной почвы _ 22_ см,
расстояния между центрами рядов посадочных, посевных мест _ 2-3 _____ м,
общая протяженность рядов посадочных, посевных мест _____ км/га
срок обработки почвы _____ в начале апреля 2020 _____ месяц, год
- 8.4. Метод создания _____ посев в мае 2020 года _____
_____ посадка/ посев (месяц, год)
9. Характеристика посадочного материала _____
род, вид, материал (сеянцы, саженцы – селекционная категория семян происхождения),
_____ возраст (лет), размеры стволика (высота, диаметр корневой шейки)
10. Характеристика посевного материала _____ семена сосны 1 класса _____
_____ род, вид, материал, класс качества, селекционная категория, место сбора семян
11. Предпосевная подготовка семян _____ Стратификация _____
_____ снегование, стратификация, обработка фунгицидами, иная
12. Норма высева в пересчете на семена 1 класса _____ 1,0 _____ кг/га
13. Размещение семян при посеве _____ лунками _____
_____ строчками, лунками, иное
14. Схема размещения посадочных, посевных мест, расстояния: между рядами _ 2 _ м
в рядах _____ 3 _____ м
15. Густота посадки, посева (количество посадочных, посевных мест) _____ 5,0 _____ тыс./га
16. Видовой состав культивируемых пород, ед. _____ СС _____
в т.ч. главная(ые) _____ СС _____
сопутствующая (ие) _____
17. Потребность в посадочном (посевном) материале (по породам):
порода _____ сосна _____ на 1 га _____ 5,0 _____ тыс.шт.(кг), всего _____ 1,0 _____ тыс.шт.(кг)
порода _____ на 1 га _____ тыс.шт.(кг), всего _____ тыс.шт.(кг)
в т.ч. для дополнения, тыс.шт. (кг) _____
18. Схема смещения пород _____ СС _____
19. Проектируемая норма дополнения:
количество посадочных (посевных) мест, тыс.шт./га _____ 1,0 _____
площадь, га _____ 1,0 _____

20. Агротехнический уход:

Количество, раз

1-й год – 5 – ти кратный

2-й год – 4-х кратный

3-й год – 3-х кратный

4-й год – 2-х кратный

5-й год – 1-но кратный

Технология рыхление почвы площадками
сплошное уничтожение растительности срезанием (прикатыванием) с рыхлением

(без рыхления) почвы на полосах (в междурядьях), иная

21. Повышение устойчивости к лесным пожарам _ усилить контроль по противопожарной безопасности на 2,0 га _____

перечень мероприятий, объем работы

22. Иные мероприятия (огораживание и др.) _ произвести огораживание лесных культур _
перечень мероприятий, объем работы

23. Проектируемые показатели оценки качества восстанавливаемых лесов

Приживаемость лесных культур, %: 1 год 70, 3 год 65, 5 год 60

24. Проектируемый возраст (год) перевода в покрытые лесной растительностью земли

2025 год _____

К проекту прилагаются:

1. Карточка обследования участка – 1 экз.

2. План участка, масштаб 1:10 000 – 1 экз.


Исполнитель(и):

Юрист Шахбанов И.Б.
Должность, Ф.И.О



подпись, число

Зам. руководителя Алиев Х.К.
Ф.И.О.

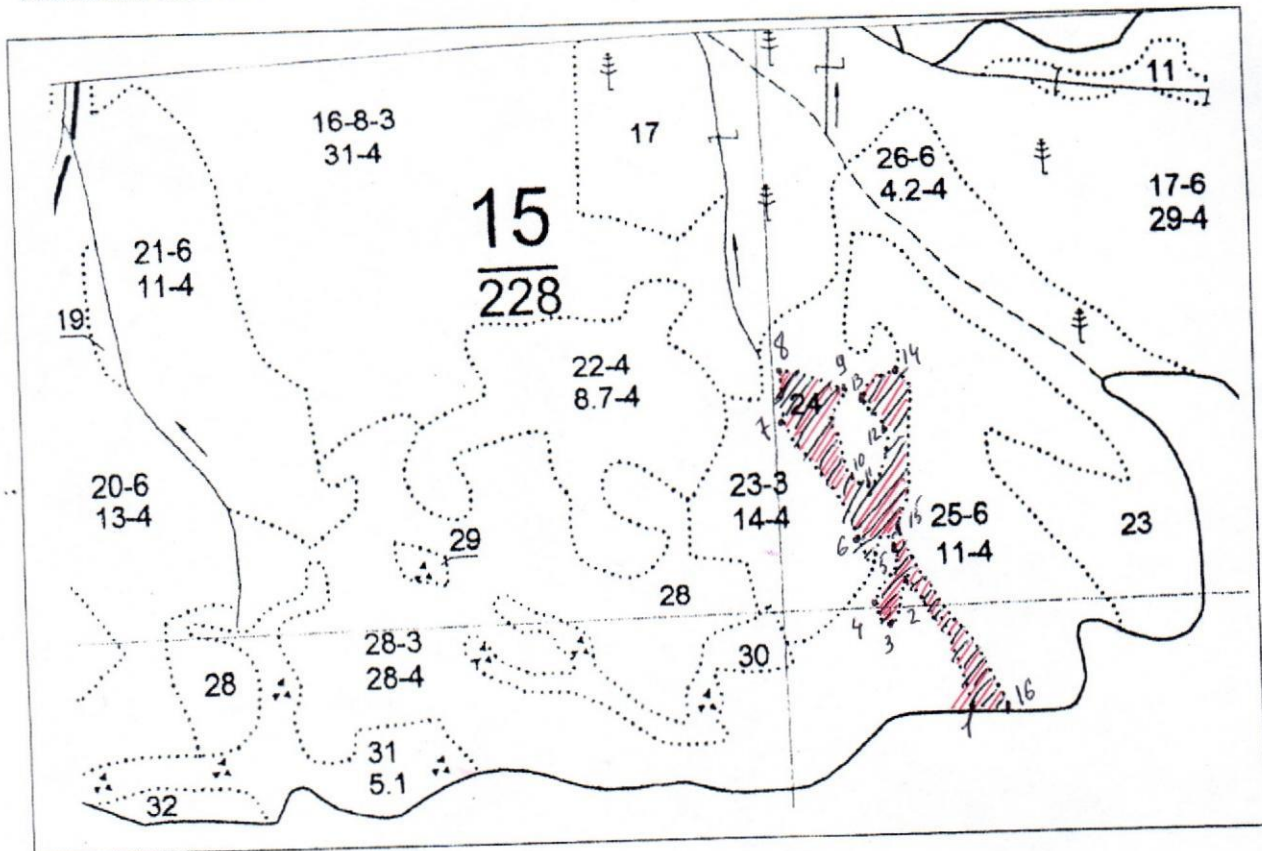


подпись, число

План участка

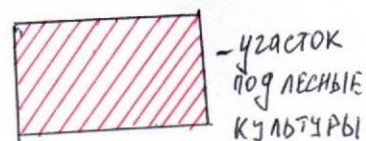
Лесничество (лесопарк) _____ Тляратинское _____
 Участковое лесничество _____ Анцухское _____
 Квартала _____ 15 _____ выдела _____ 24 _____ га
 Площадь _____ 2.0 _____

Масштаб 1:10 000



№ точек	Румбы	Меры линий	№ точек	Румбы	Меры линий
1-2	СЗ-40°	190м	10-11	ЮВ-45°	30м
2-3	ЮЗ-24°	65м	11-12	СВ-10°	80м
3-4	СЗ-40°	40м	12-13	СЗ-50°	60м
4-5	СВ-27°	90м	13-14	СВ-52°	60м
5-6	СЗ-84°	55м	14-15	ЮВ-3°	810м
6-7	СЗ-44°	175м	15-16	ЮВ-33°	280м
7-8	СЗ-3°	60м	16-1	СЗ-89°	50м
8-9	ЮВ-72°	96м			
9-10	ЮВ-20°	120м			

Условные обозначения:



Исполнитель _____ Юрист _____
 должность

10/08 25.XI.19.
 подпись, число

Карточка
обследования участка № 1 / 2019 год
при выборе способа и технологии лесовосстановления (лесоразведения)

Субъект Федерации _____ Республики Дагестан _____
Лесничество (лесопарк) _____ Тляратинское _____
Участковое лесничество _____ Анцухское _____
1. № квартала _____ 15 _____ № выдела _____ 24 _____
2. Площадь участка, с точностью до 0.1 га _____ 2,0 _____
3. План участка. Масштаб 1:10 000 (Прилагается к Карточке)
4. Категория площади:
лесовосстановления _____ Прогалина _____
вырубка, гарь, иная (год, месяц) _____
лесоразведения _____ рекультивируемые земли _____
осушенные болота, рекультивируемые земли, земли из-под сельхозпользования, овраги, иные _____
5. Исходный породный состав участка лесовосстановления, % _____
6. Условия для работы техники:
6.1. Количество пней, тыс.шт./га: всего _____ в т.ч. диаметром более 24 см _____
6.2. Высота пней, см _____ в т.ч. диаметром более 24 см _____
в т.ч. высотой 30 см и более _____
6.3. Диаметр пней, см _____ в т.ч. диаметром более 24 см _____
6.4. Захламленность, мз/га _____ отсутствует _____
отсутствует, слабая, средняя, сильная _____
6.5. Завалуненность, % _____ слабая _____
слабая, средняя, сильная, иные препятствия _____
6.6. Категория доступности для работы техники _____ транспортно недоступное _____
а, б, в, г _____
6.7. Иные (специфичные) показатели, параметры состояния участка, характерные для лесоразведения в зависимости от категории площади и вида проектируемого лесного насаждения _____

7. Лесорастительные условия.
7.1. Рельеф _____ Горная _____
7.2. Группа типов леса _____ ВЛБСВВЗ _____
7.3. Тип условий местопроизрастания _____
7.4. Почва _____ Горная _____
тип, механический состав, степень увлажнения _____
7.5. Степень задернения почвы _____ Слабая _____
слабая, средняя, сильная _____
7.6. Поврежденность почвы участка (степень) _____ отсутствует _____
слабая, средняя, сильная _____
7.6.1. Сильные повреждения почвы, % от общей площади _____
7.7. Степень минерализации почвы, % от площади участка _____
8. Характеристика сохраненного подроста главных (целевых) пород:
8.1. Средний возраст подроста, лет _____
8.2. Жизнеспособность подроста _____ жизнеспособный _____
жизнеспособный, нежизнеспособный _____
8.3. Количество тыс./га: всего _____ 5,0 _____ в т.ч. по породам _____ сосна _____
8.4. Категория густоты _____ редкий _____
редкий, средний, густой _____
8.5. Средняя высота подроста, м _____

- 8.6. Категория по крупности _____ мелкий, средний, крупный
- 8.7. Встречаемость подроста, % _____
- 8.8. Распределение по площади _____ неравномерное _____
равномерное, неравномерно, групповое
- 8.9. Степень повреждений подроста _____ отсутствует _____
слабая, средняя, сильная
- 8.10. Соответствие лесорастительным и иным условиям:
_____ соответствует _____
соответствует - замена не требуется, не соответствует - требуется замена главной породы
9. Характеристика _____ возобновления сопутствующих древесных пород,
кустарника:
порода _____ количество, шт./га _____ средняя высота, м _____
10. Характеристика возобновления нежелательных малоценных пород:
порода _____ количество, шт./га _____ средняя высота, м _____
11. Источники обсеменения _____
порода, источник: одиночные (шт./га), куртины, полосы, стены леса
12. Пни пород деревьев, возобновляющихся вегетативно, шт./га: _____
порода _____
13. Характеристика санитарного состояния _____ заселенность вредными организмами, болезни леса
14. Предложения для разработки Проекта:
- 14.1. Способ лесовосстановления _____ искусственный _____
естественный, искусственный, комбинированный
- 14.2. Вид лесного насаждения для лесоразведения _____ противоэрозийная _____
(полезащитные, стокорегулирующие, лесомелиоративные, противоэрозийные, водоохранные,
на рекультивированных землях, др.)
- 14.3. Главные (целевые) породы _____ сосна _____
сопутствующие _____
15. Срок лесовосстановления, лесоразведения _____ в начале мая 2020 года _____
начало, окончание (месяц, год)
16. Необходимость проведения предварительных и сопутствующих мероприятий:
очистка вырубки _____
санитарных _____
противопожарных _____
рекультивация _____
гидромелиорация _____
иные предложения _____

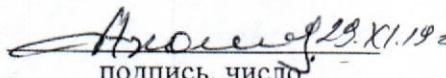
Исполнитель(и):

____ Юрист Шахбанов И.Б. _____
Должность, Ф.И.О



подпись, число

Зам. руководителя _____ Алиев Х.К. _____
Ф.И.О.



подпись, число