

Руководитель



Утверждаю:  
В. К. Магомедов

**ПРОЕКТ**

**естественного лесовосстановления на осень 2020 г.**

- Субъект Федерации РЕСПУБЛИКА ДАГЕСТАН  
Лесной район Северокавказский горный лесорастительный район  
Лесничество (лесопарк) ГУНИБСКОЕ Участковое лесничество Гергебильское  
1. № квартала 16 № выдела 7  
2. Площадь участка, га 4,0  
3. Исходные данные для проектирования: Карточка обследования участка № 4 / 2019 год при выборе способа лесовосстановления, План участка, масштаб 1:10 000 (прилагаются к Проекту):  
3.1. Категория площади лесовосстановления гарь 2012 года  
вырубка, гарь, иная (год, месяц)  
3.2. Исходный породный состав участка лесовосстановления, % 100% Сосна  
3.3. Количество пней, тыс.шт./га: всего нет в т.ч. диаметром более 24 см \_\_\_\_\_  
Высота пней, см \_\_\_\_\_ в т.ч. диаметром более 24 см \_\_\_\_\_  
в т.ч. высотой 30 см и более \_\_\_\_\_  
Диаметр пней, см \_\_\_\_\_ в т.ч. диаметром более 24 см \_\_\_\_\_  
3.4. Захламленность: отсутствует, слабая, средняя, сильная  
3.5. Завалуненность, % средняя  
слабая, средняя, сильная, иные препятствия  
3.6. Категория доступности для техники недоступная \_\_\_\_\_ а, б, в, г  
3.7. Лесорастительные условия:  
3.7.1. Рельеф типичный горный крутизной более 30 градусов  
3.7.2. Почва дерново горно-скелетная сильно защебененная, сухая  
тип, степень увлажнения, механический состав  
3.7.3. Группа типов леса сухой сосновый дубовый сугрудок  
3.7.4. Тип условий местопроизрастания СХДСГ С<sub>1</sub>  
3.7.5. Степень задернения почвы средняя  
слабая, средняя, сильная  
3.7.6. Поврежденность почвы участка (степень) слабая  
слабая, средняя, сильная  
3.7.6.1. Сильные повреждения почвы, % от общей площади нет  
3.7.7. Степень минерализации почвы, % от площади участка 0,05 %  
3.7.8. Минерализация поверхности почвы до начала проведения работ, % от площади участка 0,0 %  
3.8. Характеристика сохраненного подроста главных (целевых) пород:  
3.8.1. Средний возраст подроста, лет 7 лет  
3.8.2. Жизнеспособность подроста - жизнеспособный, нежизнеспособный  
3.8.3. Количество тыс./га: всего 0,6 в т.ч. по породам Сосна  
3.8.4. Категория густоты редкий, неравномерный  
редкий, средний, густой  
3.8.5. Средняя высота подроста, м 0,4 м.  
3.8.6. Категория по крупности - межкий, средний, крупный  
3.8.7. Встречаемость подроста, % на всей площади  
3.8.8. Распределение по площади равномерное, неравномерно, групповое  
3.8.9. Состояние удовлетворительное, неудовлетворительное, мероприятия по улучшению  
3.9. Характеристика подроста сопутствующих древесных пород, кустарника:  
порода нет количество, шт./га средняя высота, м  
3.10. Допустимые параметры нежелательных (малоценных) пород: порода нет  
количество, шт./га \_\_\_\_\_ средняя высота, м \_\_\_\_\_

- 3.11. Источники обсеменения, порода куртины леса вокруг участка  
источник: одиночные (шт./га), куртины, полосы \_\_\_\_\_, стены леса
- 3.12. Пни пород деревьев, возобновляющихся вегетативно, тыс. шт./га нет
- 3.13. Полнота древостоя, под пологом которого проводится содействие 01
4. Путь естественного лесовосстановления минерализация и сохранение подроста  
сохранение подроста, минерализация почвы
5. Технология, операция минерализация почвы 0, 05 % без ухода, осенью 2020 года  
минерализация поверхности почвы, %; агротехнический уход: количество, сроки
6. Восстанавливаемые главные (целевые) породы деревьев, тыс.шт./га: всего 3,0  
в т.ч по породам Сосна 3,0  
сопутствующие породы нет
7. Проектируемый породный состав 10С (чистые)  
в возрасте отнесения к покрытым лесной растительностью землям, ед.
8. Срок лесовосстановления: начало 10.2020 г., окончание 10. 2025 г. (месяц, год)
9. Борьба с вредителями, болезнями леса не предусмотрены  
перечень мероприятий, объем работы
10. Повышение устойчивости к лесным пожарам - противопожарная пропаганда, аншлаги  
перечень мероприятий, объем работы

Проектируемые затраты на участок, всего, тыс.руб. \_\_\_\_\_  
в т.ч. по годам, тыс.руб. \_\_\_\_\_

12. Проектируемые показатели оценки качества восстанавливаемых лесов
- 12.1. Характеристика молодняка, созданного путем мероприятий по сохранению подроста после проведения рубок: количество сохранившихся жизнеспособных деревьев, тыс.шт./га: всего 3 – 4 тыс. шт  
в т.ч. подроста целевых пород в пересчете на крупный (данные параметры должны быть не ниже установленных Правилами лесовосстановления для отнесения площади молодняков к землям, покрытым лесной растительностью) Сосна  
сопутствующих пород нет  
соотношение высот деревьев главных и нежелательных пород \_\_\_\_\_ - \_\_\_\_\_
- 12.2. Характеристика молодняка, созданного путем минерализации почвы: через 1-2 года после проведения лесовосстановительных работ: количество жизнеспособных деревьев, тыс.шт./га, всего 3, 0 тыс. шт  
в т.ч. целевых пород 3, 0 тыс. шт  
сопутствующих пород \_\_\_\_\_  
через 5 лет (иной возраст): количество жизнеспособных деревьев, тыс. шт./га, всего \_\_\_\_\_  
в т.ч. целевых пород 3.0 тыс шт.  
сопутствующих пород \_\_\_\_\_  
соотношение высот деревьев главных и нежелательных пород нет  
в возрасте \_ лет при отнесении участка восстановленного молодняка к землям, покрытым лесной растительностью:  
количество деревьев главных (целевых) пород, не менее, тыс.шт./га, всего 3,0  
в т.ч. по породам Сосна 3,0 тыс. шт.  
соотношение высот деревьев главных и нежелательных пород \_\_\_\_\_

**К Проекту прилагаются:**

1. Карточка обследования участка – 1 экз.
2. План участка, масштаб 1:10 000 – 1 экз.

Исполнитель(и): Участковый лесничий  
должность

  
\_\_\_\_\_   
подпись

Гасанов О. Г.  
Ф.И.О

« \_\_\_\_\_ » октября 2019 г.

# План участка

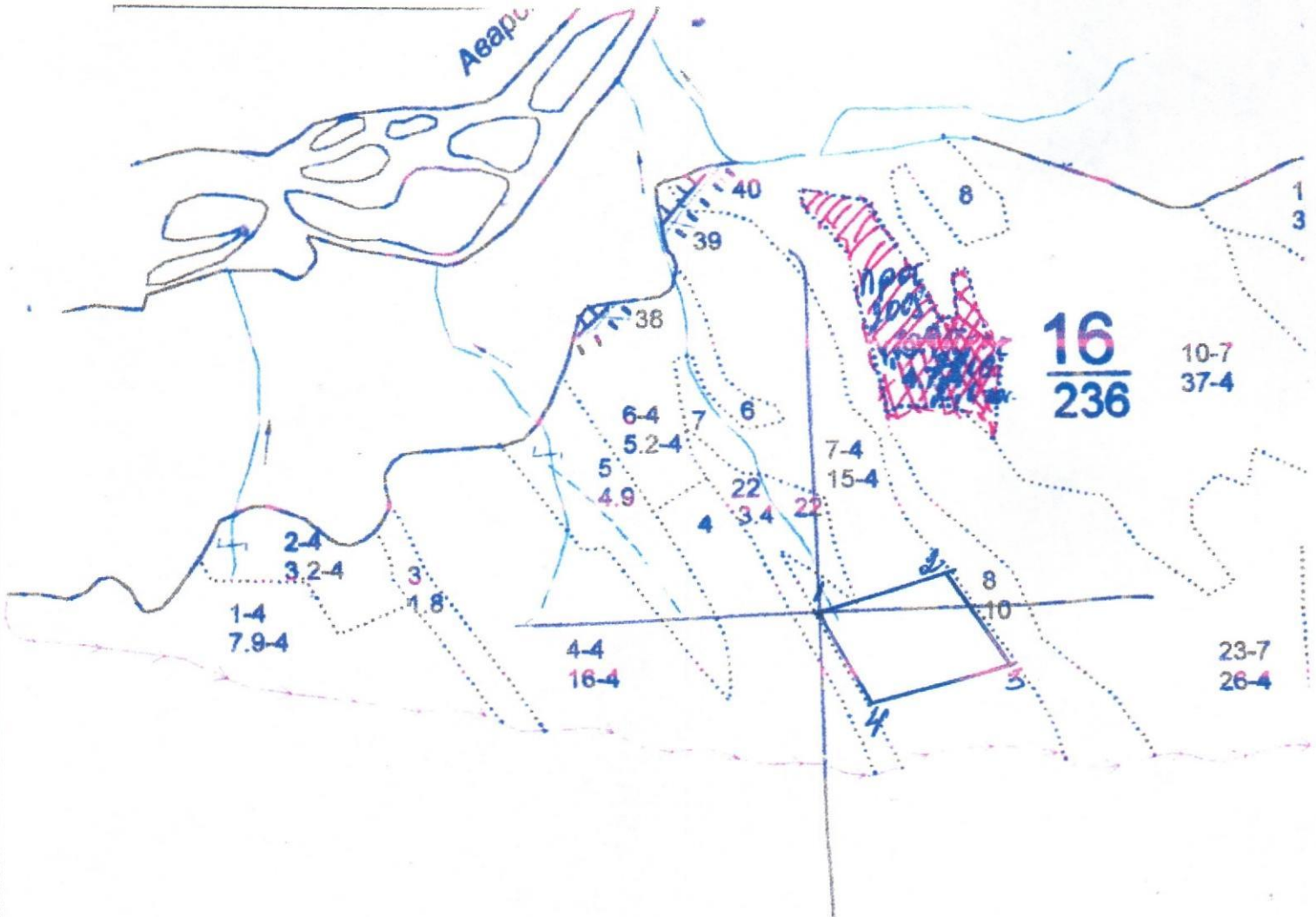
Лесничество (лесопарк) Гунибское

Участковое лесничество Гергебильское

Квартала 16 выдела 7 урочище Кикунн

Площадь 4,0 га

Масштаб 1:10 000



№ точек	Румбы	Меры линий	№ точек	Румбы	Меры линий
1	СВ-75°	225 м	6		
2	ЮВ-35°	176 м	7		
3	ЮЗ-77°	230	8		
4	СВ-27	162	9		
5			10		

Условные обозначения:

Исполнитель Участковый лесничий

«24» октября 2019 г.

*Гасанов*  
подпись

Гасанов О. Г.

**Карточка**  
**обследования участка № 5 / 2019 год**  
**при выборе способа и технологии лесовосстановления (лесоразведения)**

- Субъект Федерации - Республика Дагестан  
Лесной район - Северокавказский горный лесорастительный район  
Лесничество (или лесопарк) Гунибское Участковое лесничество: Тертебильское
1. № квартала 16 № выдела 7 2. Площадь участка, с точностью до 0.1 га 4.0  
3. План участка. Масштаб 1:10 000 (Прилагается к Карточке)  
4. Категория площади: лесовосстановления гарь 2012 года  
вырубка, гарь, иная (год, месяц)  
лесоразведения \_\_\_\_\_  
осушенные болота, рекультивируемые земли, земли из-под сельхозпользования, овраги, иные
5. Исходный породный состав участка лесовосстановления, % 100% сосна  
6. Условия для работы техники:  
6.1. Количество пней, тыс. шт./га: всего нет в т.ч. диаметром более 24 см \_\_\_\_\_  
6.2. Высота пней, см \_\_\_\_\_ в т.ч. диаметром более 24 см \_\_\_\_\_ в т.ч. высотой 30 см и более \_\_\_\_\_  
6.3. Диаметр пней, см \_\_\_\_\_ в т.ч. диаметром более 24 см \_\_\_\_\_  
6.4. Захламленность, мз/га средняя  
отсутствует, слабая, средняя, сильная  
6.5. Завалуненность, % средняя  
слабая, средняя, сильная, иные препятствия  
6.6. Категория доступности для работы техники недоступна а, б, в, г  
6.7. Иные (специфичные) показатели, параметры состояния участка, характерные для лесоразведения в зависимости от категории площади и вида проектируемого лесного насаждения \_\_\_\_\_
7. Лесорастительные условия.  
7.1. Рельеф интенсивной горной крут. более 30°  
7.2. Группа типов леса северокавказской горной  
7.3. Тип условий местопроизрастания склоны с  
7.4. Почва дерново горноскелетная сильно щебенчатая  
тип, механический состав, степень увлажнения серая  
7.5. Степень задернения почвы средняя  
слабая, средняя, сильная  
7.6. Поврежденность почвы участка (степень) слабая  
слабая, средняя, сильная  
7.6.1. Сильные повреждения почвы, % от общей площади нет  
7.7. Степень минерализации почвы, % от площади участка 5%  
8. Характеристика сохраненного подроста главных (целевых) пород:  
8.1. Средний возраст подроста, лет 7 лет  
8.2. Жизнеспособность подроста жизнеспособный  
жизнеспособный, нежизнеспособный  
8.3. Количество тыс./га: всего 0.6 в т.ч. по породам Сосна  
8.4. Категория густоты редкий, не равномерный  
редкий, средний, густой  
8.5. Средняя высота подроста, м 0.4 м  
8.6. Категория по крупности средней  
мелкий, средний, крупный  
8.7. Встречаемость подроста, % 100% всей площади  
8.8. Распределение по площади неравномерно  
равномерное, неравномерно, групповое

- 8.9. Степень повреждений подроста не поврежден  
слабая, средняя, сильная
- 8.10. Соответствие лесорастительным и иным условиям: соответствует  
замена не требуется  
соответствует - замена не требуется, не соответствует - требуется замена главной породы
9. Характеристика - возобновления сопутствующих древесных пород, кустарника: порода - количество, шт./га - средняя высота, м -
10. Характеристика возобновления нежелательных малоценных пород: порода - количество, шт./га - средняя высота, м -
11. Источники обсеменения куртины вокруг леса  
порода, источник: одиночные (шт./га), куртины, полосы, стены леса
12. Пни пород деревьев, возобновляющихся вегетативно, шт./га: порода -
13. Характеристика санитарного состояния не выявлено вредители и болезни  
заселенность вредными организмами, болезни леса
14. Предложения для разработки Проекта:
- 14.1. Способ лесовосстановления естественный  
естественный, искусственный (лесные культуры), комбинированный
- 14.2. Вид лесного насаждения для лесоразведения противоэрозионный  
(полезащитные, стокорегулирующие, лесомелиоративные, противоэрозионные, водохранные, на рекультивированных землях, др.)
- 14.3. Главные (целевые) породы сосна  
сопутствующие -
15. Срок лесовосстановления, лесоразведения: начало 10.2010 окончание 10.2012 (месяц, год)
16. Необходимость проведения предварительных и сопутствующих мероприятий:  
очистка вырубki -  
санитарных -  
противопожарных противопожарная пропаганда  
рекультивация -  
гидромелиорация -  
иные предложения -
- Исполнитель(и): Государственный лесничий Павел Павлович Саванов А.Т.  
должность подпись Ф.И.О

«12» 09 2019 г.