

Утверждаю
Председатель Комитета
по лесному хозяйству
Республики Дагестан
В. М. Абдулхамидов
Дата: 10 декабря 2021

Акт
лесопатологического обследования № 6-302-2021

лесных насаждений Буйнакское лесничество (лесопарк)
Республика Дагестан (субъект Российской федерации)

Способ лесопатологического обследования:

1. Визуальный
2. Инструментальный

✓

Место проведения

Участковое лесничество	Урочище (дача)	Квартал	Выдел	Площадь выдела, га	Лесопатологический выдел	Площадь лесопатологического выдела, га
Ишкартинское	-	21	4	50	-	-

Лесопатологическое обследование проведено на общей площади 50 га

Кадастровый номер участка: -
(для участков, предоставленных в постоянное (бессрочное) пользование, аренду)

Документ о праве пользования:

-

(тип документа о праве пользования, дата, номер, вид разрешенного использования лесов)

2. Инструментальное обследование лесного участка.

(раздел включается в акт, в случае проведения лесопатологического обследования визуальным способом)

2.1. Лесничество Буйнакское Участковое лесничество Ишкартинское
 Урочище (дача) - Квартал 21 Выдел 4

Наличие ограничений или особенностей участка, влияющих на назначение СОМ:

-

(отметка о наличии ООПТ, ОЗУ, водоохранной зоны, радиоактивного загрязнения лесов, угрозы возникновения очагов вредных организмов или пожарной опасности в лесах).

2.1 Фактическая таксационная характеристика лесного насаждения не соответствует таксационному описанию.

Причина не соответствия проведенные ранее лесохозяйственные мероприятия

Ведомость насаждений с выявленными несоответствиями таксационным описаниям приведена в приложении 1 к Акту.

2.2. Состояние насаждений:

- с нарушенной устойчивостью (средневзвешенная категория состояния $\geq 1,51 - < 4,50$)
- с утраченной устойчивостью (средневзвешенная категория состояния $\geq 4,51$)
- устойчивое (средневзвешенная категория состояния $< 1,50$)

2.4. Причины ослабления, повреждения, средневзвешенная категория состояния насаждения:

Межвидовая конкуренция (код 610), Гнили стволовые (код 350). Средневзвешенная категория насаждения (Кнас = 2,06)

2.4.1 Повреждено огнём:

Вид пожара	Порода	Состояние корневых лап		Состояние корневой шейки		Подсушивание луба		Обугленность древесины более 1/3 высоты ствола	
		процент повреждённых огнём корней	процент деревьев с данным повреждением	ожог корневой шейки по окружности (1/4; 2/4; 3/4; более 3/4)	процент деревьев с данным повреждением	по окружности (1/4; 2/4; 3/4; более 3/4)	процент деревьев с данным повреждением	по окружности ствола (менее 1/2; более 1/2)	процент деревьев с данным повреждением
1	2	3	4	5	6	7	8	9	10
не выявлено									

2.4.2 Заселено (отработано) стволовыми вредителями:

Вид вредителя	Порода	Встречаемость заселенных деревьев, % от запаса породы	Встречаемость отработанных деревьев, % от запаса породы	Степень заселения лесного насаждения (слабая, средняя, сильная)		
				5	6	7
1	2	3	4	5	6	7
не выявлено						

2.4.3 Поражено болезнями:

Вид болезни	Порода	Встречаемость (% поражённых деревьев)	Степень поражения лесного насаждения (слабая, средняя, сильная)		
			4	5	6
1	2	3	4	5	6
, Гнили стволовые.	ДСП	18	слабая		
	ЯО	9	слабая		

2.3. Выборке подлежит 16,3 % от запаса

в том числе :

без признаков ослабления	-	% (причины назначения)
ослабленных	-	% (причины назначения)
сильно ослабленных	-	% (причины назначения)
усыхающих	-	% (причины назначения)
свежего сухостоя	<u>8.1</u>	%;
свежего ветровала	-	%;
свежего бурелома	-	%;
старого ветровала	-	%;
старого бурелома	-	%;
старого сухостоя	<u>8.2</u>	%;

2.6. Полнота лесного насаждения после уборки деревьев, подлежащих рубке, составит 0.5

Критическая полнота для данной категории лесных насаждений и преобладающей породы состав: 0.3

ЗАКЛЮЧЕНИЕ к инструментальному обследованию участка.

Участковое лесничество	Урочище (дача)	Квартал	Выдел	Площадь выдела, га	Лесопатологический выдел	Площадь лесопатологического выдела, га	Вид мероприятия	Площадь мероприятия, га	Породы	Доля выбираемой древесины по запасу, %	Рекомендуемый срок проведения мероприятия
1	2	3	4	5	6	7	8	9	10	11	12
Ишкартинское	-	21	4	50	-	-	Мероприятие не назначается	50 га	ДСП	16,3 %	-
									ЯО		
									-		
									-		
									-		
									-		
									-		
									-		
									-		
									-		

ЗАКЛЮЧЕНИЕ: Насаждение с нарушенной устойчивостью. Средневзвешанная категория насаждения (Кнас = 2,06). Согласно п.19 Правил санитарной безопасности в лесах проведение санитарно-оздоровительных мероприятий не назначается.

Ведомость перечета деревьев, назначенных в рубку, и абрис лесного участка прилагаются (прил. 2 и 3 к данному акту).

РЕКОМЕНДАЦИИ по проведению мероприятий, не относящихся к мероприятиям по предупреждению распространения вредных организмов.

-

Дата проведения обследований 28.10.2021

Дата составления документа: 27.11.2021

Исполнитель работ по проведению лесопатологического обследования: инженер-лесопатолог 1 категории, отдела защиты леса и ГЛПМ филиала ФБУ "Рослесозащита" "ЦЗЛ Республики Дагестан"

ФИО Ферзулаев Г. Б.

Подпись 

Тел.: 8 (8722) 51-76-74

Результаты проведения лесопатологических обследований лесных насаждений за _____

месяц 2021 год

Субъект Российской Федерации Республика Дагестан
Участковое лесничество Инкартинское

Лесничество (лесопарк) Уроцише (лесная дача)

Буйнакское

1	2	3	4	5	6	7	8	9	Таксационная характеристика										Распределение деревьев по категориям состояния, % от запаса													34	35	36		37									
									Доля породы		порода	возраст	средняя высота, м	средний диаметр, см	тип леса	полнота	бонитет	Запас 1 га, м³	Число деревьев на пробе, шт.		без признаков ослабления		ослабленные		сильно ослабленные		усыхающие		свежий сухостой	свежий ветровал	свежий бурелом			старый сухостой	старый ветровал		старый бурелом	Причины ослабления, повреждения	Подлежит рубке, %	вид	Назначенные мероприятия				
21	4	50	Защитные	Лесостепные леса	-	-	-	9ДСПЯО+КЛП+Г	9	10	11	12	13	14	15	16	17	18	19	Н	Р	Н	Р	Н	Р	Н	Р	Н	Р	28	29	30	31	32	33	610,350, ,	16,3 %	Мероприятие не назначается	-						
Итого по распределению:									60	6	62,7	26,1	8,5	100,0	-	-	-	-	2,7	8,6	-	-	-	-	-	-	-	-	-	-	-	-	-	-	-	55,4	18,8	5,8	3,7	8,1	-	-	-	8,2	-

Коп - 212 Коп - 206
Отмк - 8,1% Отмбк - 16,3%

Условные обозначения: Н - деревья не подлежат рубке; Р - деревья подлежат рубке.

Причины повреждения насаждения: Межвидовая конкуренция (код 610), Гнили стволовые (код 350).

Исполнитель работ по проведению лесопатологического обследования: инженер-лесопатолог-таксатор, отдела защиты леса и ГЛПМ филиала ФБУ "Рослесозащита" "ЦЗЛ Республики Дагестан"

Ф.И.О. Ферулаев Г. Б.

Подпись

Дата составления документа 27.11.2021.

Телефон: 8 (8722) 51-76-74

ВРЕМЕННАЯ ПРОБНАЯ ПЛОЩАДЬ

1.1 Субъект Российской Федерации Республика Дагестан

Лесничество Буйнакское Уч.лесничество Ишкартинское

Урочище(лесная дача) -

Квартал 21 Выдел 4

Площадь выдела 50 га. Лесопатологический выдел -

Площадь лесопатологического выдела - га.

1.2. Метод перечета Ленточный перечет

Количество лент / площадок 2 ленты

Размеры площадок (длина x ширина/радиус) 500 x 20 Размер временной пробной площади: 2 га

Площадь мероприятия 50 га

1.3. Фактическая таксационная характеристика насаждения:

состав 9ДСП1ЯО+КЛП+Г

возраст 90 / лет; тип леса СВСГГ полнота 0.5

запас на га 66 бонитет 5

1.4. Номер очага вредных организмов

Тип очага вредных организмов: эпизодический, хронический (нужное подчеркнуть) -

Фаза развития очага вредных организмов: начальная, нарастания численности, собственно вспышка, кризис (нужное подчеркнуть).

1.5. Причина ослабления, повреждения насаждения и время:

Межвидовая конкуренция (код 610), Гнили ствольные (код 350).

Состояние насаждения: **Насаждение с нарушенной устойчивостью, Средневзвешанная категория насаждения (Кнас = 2,06)**

1.6. Назначенные мероприятия: Согласно п.19 Правил санитарной безопасности в лесах проведение санитарно-оздоровительных мероприятий не назначается.

Исполнитель работ по проведению лесопатологического обследования: инженер-лесопатолог I категории, отдела защиты леса и ГЛПМ филиала ФБУ "Рослесозащита" "ЦЗЛ Республики Дагестан"

Ф. И. О. Ферзулаев Г. Б.

Подпись 

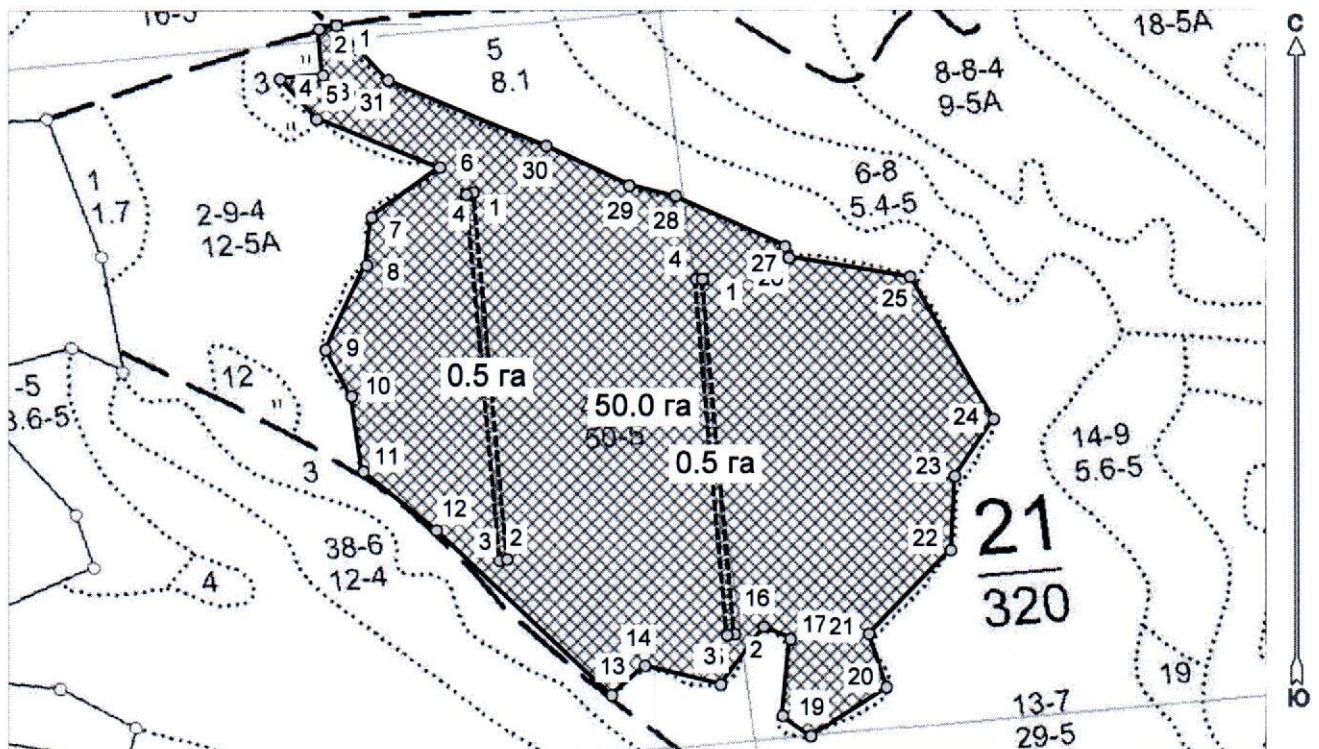
Дата составления документа: 27.11.2021



КАРТА – СХЕМА
с обозначенными границами участка лесного фонда, предоставляемого
для лесопользования

Месторасположение : Республика Дагестан
Юридическое лицо, ведущее лесное хозяйство: Буйнакское лесничество
Структурное подразделение юридического лица, ведущего лесное хозяйство:
Ишкартинское уч лесничество, лесной квартал № 21, таксационный выдел № 4,
площадь выдела 50.0 га. Мероприятие не назначается

Масштаб 1:10000



Условные обозначения:

	Таксационный выдел
	Привязки
	Привязки неэксплуат. площадей
	Ленты перегата.

Исполнитель: Магандалиев М М

(начальник отдела ЗЛ и ГЛПМ)

* в таблицах приведены магнитные углы
(магнитное склонение 0 / не задано (неэкспл. 0.0°; 0.0°))

ГИС «Лесные ресурсы» Формат 5
1999-2018. Все права защищены.

Экспликация или координаты поворотных точек лесосеки:

Общая площадь: 50.0 га

Эксплуатационная площадь: 49.0 га

Номера точек	Величина угла (Пр.внутр)	Координаты точки	Румбы линий/(азимуты)	Меры линий
1 - 2	ЮЗ 78.0° 262.5°	47° 00' 54"; 42° 53' 58";	ЮЗ 78.0°/(258.0°)	25.1
2 - 3		47° 00' 53"; 42° 53' 58";		
3 - 4	90.5°	47° 00' 53"; 42° 53' 56";	ЮВ 5.0°/(175.0°)	63.1
4 - 5	308.0°	47° 00' 50"; 42° 53' 56";	ЮЗ 85.0°/(265.0°)	59.8
5 - 6	205.5°	47° 00' 52"; 42° 53' 54";	ЮВ 43.0°/(137.0°)	74.3
6 - 7	57.0°	47° 01' 00"; 42° 53' 52";	ЮВ 69.0°/(111.0°)	184.1
7 - 8	228.0°	47° 00' 56"; 42° 53' 50";	ЮЗ 54.0°/(234.0°)	116.6
8 - 9	159.5°	47° 00' 55"; 42° 53' 48";	ЮЗ 6.0°/(186.0°)	66.7
9 - 10	237.0°	47° 00' 53"; 42° 53' 44";	ЮЗ 26.5°/(206.5°)	129.0
10 - 11	158.5°	47° 00' 55"; 42° 53' 42";	ЮВ 30.5°/(149.5°)	72.8
11 - 12	222.5°	47° 00' 55"; 42° 53' 38";	ЮВ 8.5°/(171.5°)	104.2
12 - 13	175.5°	47° 01' 00"; 42° 53' 36";	ЮВ 51.0°/(129.0°)	130.7
13 - 14	265.0°	47° 01' 10"; 42° 53' 28";	ЮВ 46.5°/(133.5°)	331.7
14 - 15	124.0°	47° 01' 12"; 42° 53' 30";	СВ 48.5°/(48.5°)	60.7
15 - 16	248.0°	47° 01' 17"; 42° 53' 29";	ЮВ 75.5°/(104.5°)	106.7
16 - 17	101.0°	47° 01' 20"; 42° 53' 31";	СВ 36.5°/(36.5°)	100.0
17 - 18	110.0°	47° 01' 21"; 42° 53' 31";	ЮВ 64.5°/(115.5°)	40.7
18 - 19	239.5°	47° 01' 21"; 42° 53' 27";	ЮЗ 5.5°/(185.5°)	105.3
19 - 20	248.5°	47° 01' 22"; 42° 53' 27";	ЮВ 54.0°/(126.0°)	47.6
20 - 21	256.0°	47° 01' 27"; 42° 53' 29";	СВ 57.5°/(57.5°)	124.4
21 - 22	117.0°	47° 01' 26"; 42° 53' 31";	СЗ 18.5°/(341.5°)	77.3
22 - 23	221.5°	47° 01' 31"; 42° 53' 35";	СВ 44.5°/(44.5°)	162.1
23 - 24	148.5°	47° 01' 31"; 42° 53' 38";	СВ 3.0°/(3.0°)	103.2
24 - 25	245.5°	47° 01' 34"; 42° 53' 41";	СВ 34.5°/(34.5°)	95.5
Исполнитель: Магандалиев М М	230.5°	47° 01' 29"; 42° 53' 47"; (начальник отдела ЗЛ и ГЛПМ)	СЗ 30.5°/(329.5°)	225.7
25 - 26	117.5°	47° 01' 21"; 42° 53' 48";	СЗ 81.0°/(279.0°)	170.3
* в таблицах приведены магнитные углы (магнитное склонение 0 / не задано (неэкспл. 0.0°; 0.0°))	26 - 27	---	СЗ 18.5°/(341.5°)	16.6

27 - 28	226.5°	47° 01' 21"; 42° 53' 48";	C3 65.0°/(295.0°)	166.1
28 - 29	192.5°	47° 01' 14"; 42° 53' 51";	C3 77.5°/(282.5°)	64.6
29 - 30	167.0°	47° 01' 11"; 42° 53' 51";	C3 64.5°/(295.5°)	126.1
30 - 31	183.5°	47° 01' 06"; 42° 53' 53";	C3 68.0°/(292.0°)	236.5
31 - 1	156.0°	47° 00' 57"; 42° 53' 56";	C3 43.5°/(316.5°)	103.9

Исполнитель: Магандалиев М М



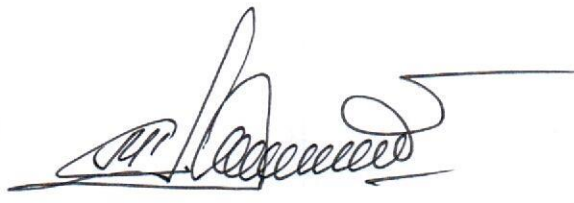
(начальник отдела ЗЛ и ГЛПМ)

* в таблицах приведены магнитные углы
(магнитное склонение 0 / не задано (неэкспл. 0.0°; 0.0°))

ГИС «Лесные ресурсы» Format 5
1999-2018. Все права защищены.

Ленты перелета 0.5 га

Порядок точек	Величина угла (Пр.внутр)	Координаты точки	Румбы линий/(азимуты)	Меры линий
1 - 2	ЮВ 5.0° 274.5°	47° 01' 02"; 42° 53' 51";	ЮВ 5.0°/(175.0°)	505.0
2 - 3		47° 01' 04"; 42° 53' 34";		
3 - 4	265.5°	47° 01' 04"; 42° 53' 34";	СВ 80.5°/(80.5°)	10.7
4 - 1	283.5°	47° 01' 02"; 42° 53' 51";	СЗ 5.0°/(355.0°)	506.7
			ЮЗ 71.5°/(251.5°)	11.1


Магандашев М.М. 

* в таблицах приведены магнитные углы
(магнитное склонение 0 / не задано (неэкспл. 0.0°; 0.0°))

ГИС «Лесные ресурсы» Формат 5
1999-2018. Все права защищены.

Ленты перегата 0.5 га

Номера точек	Величина угла (Пр.внутр)	Координаты точки	Румбы линий/(азимуты)	Меры линий
1 - 2	ЮВ 5.0° 94.5°	47° 01' 16"; 42° 53' 47";	ЮВ 5.0°/(175.0°)	489.2
2 - 3		47° 01' 18"; 42° 53' 31";		
3 - 4	85.5°	47° 01' 17"; 42° 53' 31";	ЮЗ 80.5°/(260.5°)	10.7
4 - 1	85.0°	47° 01' 15"; 42° 53' 47";	СЗ 5.0°/(355.0°)	490.8
			ЮВ 90.0°/(90.0°)	8.8

Мамандашев М. М. 

* в таблицах приведены магнитные углы
(магнитное склонение 0 / не задано (неэкспл. 0.0°; 0.0°))

ГИС «Лесные ресурсы» Formap 5
1999-2018. Все права защищены.

Дата : 28.10.2021

широта: 47°01'04"

долгота: 42°53'34"

Место проведения: *Буйнакское лесничество, Ишкартинское участковое лесничество, квартал: 21, выдел: 4, площадь выдела: 50 га, Согласно п.19 Правил санитарной безопасности в лесах проведение санитарно-оздоровительных мероприятий не назначается.*



