

2. Инструментальное обследование лесного участка.

Уч. лесничество: Магарамкентское, участок: - Кв. 13 вид. 15 ЛПВ №: -.

2.1. Фактическая таксационная характеристика лесного насаждения соответствует или **не соответствует** (нужное подчеркнуть) таксационному описанию.

Причины несоответствия:

давность лесоустройства 10 и более лет.

Ведомость лесных участков с выявленными несоответствиями таксационным описаниям приведена в приложении 1 к данному Акту.

2.2. Состояние насаждений: с **нарушенной устойчивостью**

X

с утраченной устойчивостью

Причины повреждения: погодные условия (код 820). Данные причины определены по следующим признакам: усыхание от 1/2 до 3/4 ветвей в кроне прошлых лет (код 113); усыхание вершины прошлых лет от 1/3 до 2/3 длины кроны (код 132); усыхание < 1/4 ветвей в кроне свежее (код 101); усыхание вершины свежее более 2/3 длины кроны (код 123); усыхание вершины пр. лет более 2/3 длины кроны (код 133).

Заселено (отработано) стволовыми вредителями:

Вид вредителя	Порода	Встречаемость (% заселенных деревьев)	Степень заселения лесного насаждения (слабая, средняя, сильная)
-	-	-	-
-	-	-	-
-	-	-	-
-	-	-	-
-	-	-	-
-	-	-	-

Повреждено огнем:

Вид пожара	Порода	Состояние корневых лап		Состояние корневой шейки		Подсушивание луба	
		процент поврежденных огнем корней	процент деревьев с данным повреждением	ожог корневой шейки по окружности (1/4; 2/4; 3/4; более 3/4)	процент деревьев с данным повреждением	по окружности (1/4; 2/4; 3/4; более 3/4)	процент деревьев с данным повреждением
-	-	-	-	-	-	-	-
	-	-	-	-	-	-	-
	-	-	-	-	-	-	-
	-	-	-	-	-	-	-
	-	-	-	-	-	-	-
	-	-	-	-	-	-	-
	-	-	-	-	-	-	-

Поражено болезнями:

Вид болезни	Порода	Встречаемость (% пораженных деревьев)	Степень заселения лесного насаждения (слабая, средняя, сильная)
-	-	-	-
-	-	-	-
-	-	-	-
-	-	-	-
-	-	-	-
-	-	-	-

2.3. Выборке подлежит **6,8 %** деревьев, в том числе:

ослабленных - __ % (причины назначения) _____
сильно ослабленных - __ % (причины назначения) _____
усыхающих - __ % (причины назначения) _____
свежего сухостоя **6,4 %**,
в том числе: свежего ветровала - __ %
 свежего бурелома - __ %
старого ветровала - __ %
в том числе: старого бурелома - __ %
 старого сухостоя **0,4 %**

2.4. Полнота лесного насаждения после уборки деревьев, подлежащих рубке, составит 0,4.
Критическая полнота для данной категории лесных насаждений составляет 0,3.

ЗАКЛЮЧЕНИЕ

С целью предотвращения негативных процессов или снижения ущерба от их воздействия назначено:

Участковое лесничество	Урочище (дача)	Квартал	Выдел	Площадь выдела, га	Вид мероприятия	Площадь мероприятия, га	Порода	Выбираемый запас на выдел, куб. м	Крайние сроки проведения
Магарамкентское	-	13	15	18	-	-	-	-	-

Заключение: в квартале 13, выделе 15 площадью 18,0 га, состав насаждения 10ДЧН+Г, полнота 0,5, средневзвешенная категория состояния насаждения 1,86 - насаждение ослабленное, с нарушенной устойчивостью, участок расположен в ценных лесах (нерестоохранных полосах лесов). СОМ не назначаются в связи с тем, что вырубке подлежит менее 10% объема древесины от общего ее запаса (п. 34 Приказа Минприроды России от 13 сентября 2016 года N 474).

Ведомость перечета деревьев, назначенных в рубку, и абрис лесного участка прилагаются (приложение 2 и 3 к данному акту).

Меры по обеспечению возобновления: -

Мероприятия, необходимые для предупреждения повреждения или поражения смежных насаждений: не планируются

Сведения для расчета степени повреждения: -

год образования старого сухостоя: 2015

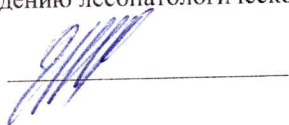
основная причина повреждения древесины: погодные условия

почвенно-климатических факторов

Дата проведения обследований: 28.11. 2018 г. Дата составления документа: 25.12. 2018 г.

Исполнитель работ по проведению лесопатологического обследования:
ведущий инженер

Гаджиева Е. А.



Ведомость
лесных участков с выявленными несоответствиями таксационным описаниям

Источник данных	Год проведения обследования	Номер квартала	Номер выдела	Площадь выдела, га	Целевое назначение лесов	Категория защитных лесов	Номер лесопатологического выдела	Площадь лесопатологического выдела, га	Таксационная характеристика										Заложено пробных площадей			
									состав	порода	возраст, лет	средняя высота, м	средний диаметр, см	тип леса	тип условий место	полнота	бонитет	запас, куб. м/га	количество, шт.	общая площадь, га		
ТО	2006	13	15	18,0	Защитные	Нерегулируемые полосы лесов	-	-	10ДЧН+Г	Дуб низкоствольный	110	17	32	СВДЧП	Д2П	0,4	4	80	-	-	-	-
Ф	-	13	15	18,0	Защитные	Нерегулируемые полосы лесов	-	-	10ДЧН+Г	Дуб низкоствольный	122	18	32	СВДЧП	Д2П	0,5	4	100	1	1,4	-	-

Примечание:

ТО - таксационные описания

Ф - фактическая характеристика лесного насаждения

Исполнитель работ по проведению лесопатологического обследования:

Гаджиева Е. А.

Результаты проведения лесопатологического обследования
лесных насаждений за сентябрь 2018 года.
Магарамкентское.

Субъект Российской Федерации: Республика Дагестан. Лесничество (лесопарк): Магарамкентское.
Участковое лесничество: Магарамкентское. Урочище (лесная дача): -.

1	2	3	4	5	6	7	Таксационная характеристика лесного насаждения								17	Распределение деревьев по категориям состояния, % от запаса										Назначенные мероприятия								
							8	9	10	11	12	13	14	15		16	18	19	20	21	22	23	24	25	26	27	28	29	30	31	32	33	34	
Номер квартала	Номер выдела	Площадь выдела, га	Целевое назначение лесов	Категория защитных лесов	Номер лесопатологического выдела	Площадь лесопатологического выдела, га	состав	порода	возраст	средняя высота, м	средний диаметр, см	тип леса	полнота	бонитет	запас, куб. м/га	без признаков ослабления	ослабленные	сильно ослабленные	умывающие	свежий сухойстой	старый сухойстой	свежий ветровал	старый ветровал	свежий бурелом	старый бурелом	аварийные деревья	Признаки повреждения деревьев	Доля поврежденных деревьев, %	Причина ослабления, повреждения	Полуживит рубке, %	вид	Назначенные мероприятия		
13	15	18,0	Защитные	Нересторхраняемые полосы лесов	-	-	10Дн+Г	Г	-	-	-	-	-	-	-	100	-	-	-	-	-	-	-	-	-	-	-	-	-	-	-	-	Мероприятия не назначены	-
							Всего	Дн	122	18	32	СВД	0,5	4	100	49,6	31,3	9,6	2,7	6,4	0,4	-	-	-	-	-	-	101, 101, 133, 101, 101	30,9	820	6,8	-		
							Дн	Дн	122	18	32	СВД	0,5	4	100	48,7	31,9	9,7	2,8	6,5	0,4	-	-	-	-	-	-	101, 101, 101	31,9	820	6,9	-	-	
							Г	Г	-	-	-	-	-	-	4	100	-	-	-	-	-	-	-	-	-	-	-	-	0,0	-	0,0	-	-	

Показатели, не соответствующие таксационному описанию отмечаются "*". Расшифровка кодов причин и признаков указана в акте.
Исполнитель работ по проведению лесопатологического обследования:

Гаджиева Е. А.
Дата составления документа: 25.12.2018 г. Телефон: 8 (722)51-76-74

Ведомость перечета деревьев назначенных в рубку

ВРЕМЕННАЯ ПРОБНАЯ ПЛОЩАДЬ № _____

Субъект Российской Федерации: Республика Дагестан.

Лесничество (лесопарк): Магарамкентское. Квартал: 13. Выдел: 15.

Площадь: 18 га., Площадь мероприятия: - га.

Номер очага вредных организмов: б/н. Размер пробной площади: 1,4 га.

Таксационная характеристика:

тип леса: СВДЧП; состав: 10Дн+Г; возраст: 122 лет; бонитет: 4.

полнота: 0,5; запас на га: 100; возобновление: отсутствует.

Время и причина ослабления лесного насаждения:

Причины повреждения: погодные условия (код 820). Данные причины определены по следующим признакам:

усыхание от 1/2 до 3/4 ветвей в кроне прошлых лет (код 113); усыхание вершины прошлых лет от 1/3 до 2/3 длины кроны (код 132); усыхание < 1/4 ветвей в кроне свежее (код 101); усыхание вершины свежее более 2/3 длины кроны (код 123); усыхание вершины пр. лет более 2/3 длины кроны (код 133).

Тип очага вредных организмов: -.

Фаза развития очага вредных организмов:-.

Состояние лесного насаждения, намечаемые мероприятия:

Состояние насаждений: с нарушенной устойчивостью. СКС насаждения 1,86.

Намечаемое мероприятие: мероприятия не назначены.

Исполнитель работ по проведению лесопатологического обследования:

Гаджиева Е. А.



Дата составления документа: 25.12. 2018 г. Телефон: 8 (722)51-76-74

ВЕДОМОСТЬ ПЕРЕЧЕТА ДЕРЕВЬЕВ

Порода1: Дн СКС породы: 1.87

Ступени толщины см	Количество деревьев по категориям состояния, шт.																Всего деревьев по ступеням толщины	
	I	II	III	IV		V		VI			ветровал, бурелом			аварийные деревья			шт.	в том числе подлежат рубке, %
				НЗ	З	НЗ	З	НЗ	З	О	НЗ	З	О	НЗ	З	О		
1	2	3	4	5	6	7	8	9	10	11	12	13	14	15	16	17	18	19
16	1	3	6			1											11	0,8
20	2	4	5	1		1											13	0,8
24	4	1	4	1		1		1									12	1,9
28	4	3	3	1		1											12	0,8
32	6	5	2	1		1											15	0,8
36	5	6	1	1		2											15	1,9
40	10	9	2			1											22	0,8
44	5					1											6	0,8
48	9																9	
более 48		4															4	
итого, шт	46	35	23	5		9		1									119	8,4
итого, %	38,7	29,4	19,3	4,2		7,6		0,8									100,0	8,6
итого, куб.м.	63,7	41,7	12,7	3,6		8,6		0,5									130,8	6,9
итого, куб.%	48,7	31,9	9,7	2,8		6,5		0,4									100,0	6,9

Порода2: Г СКС породы: 1.

Ступени толщины см	Количество деревьев по категориям состояния, шт.																Всего деревьев по ступеням толщины	
	I	II	III	IV		V		VI			ветровал, бурелом			аварийные деревья			шт.	в том числе подлежат рубке, %
				НЗ	З	НЗ	З	НЗ	З	О	НЗ	З	О	НЗ	З	О		
1	2	3	4	5	6	7	8	9	10	11	12	13	14	15	16	17	18	19
20	1																1	
24	1																1	
28	1																1	
32	1																1	
-																		
-																		
-																		
-																		
-																		
итого, шт	4																4	
итого, %	100,0																100,0	
итого, куб.м.	2,4																2,4	
итого, куб.%	100,0																100,0	

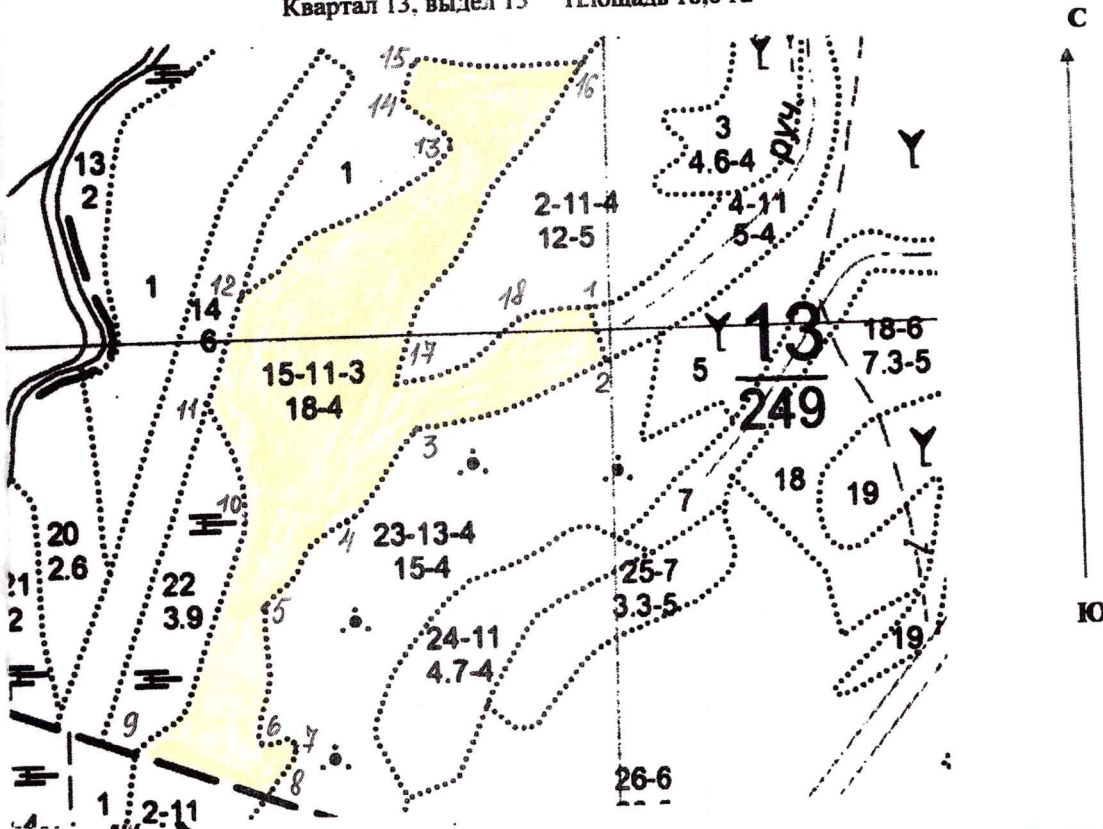
ВЕДОМОСТЬ ПЕРЕЧЕТА ДЕРЕВЬЕВ

Итоговая ведомость по насаждению. СКС насаждения: 1,86.

Ступени толщины см	Количество деревьев по категориям состояния, шт.																	Всего деревьев по ступеням толщины	
	I	II	III	IV		V		VI		ветровал, бурелом							шт.	в том числе подлежат рубке, %	
				НЗ	З	НЗ	З	НЗ	З	О	НЗ	З	О	НЗ	З	О			
1	2	3	4	5	6	7	8	9	10	11	12	13	14	15	16	17	18	19	
16	1	3	6			1											11	1	
20	3	4	5	1		1											14	1	
24	5	1	4	1		1		1									13	2	
28	5	3	3	1		1											13	1	
32	7	5	2	1		1											16	1	
36	5	6	1	1		2											15	2	
40	10	9	2			1											22	1	
44	5					1											6	1	
48	9																9		
более 48		4															4		
итого, шт	50	35	23	5		9		1									123	8	
итого, %	40,7	28,5	18,7	4,1		7,3		0,8									100	8	
итого, куб.м.	66,1	41,7	12,7	3,6		8,6		0,5									133,2	6,8	
итого, куб,%	49,6	31,3	9,6	2,7		6,4		0,4									100,0	6,8	

Масштаб 1:10000

Абрис участка
Месторасположение: Республика Дагестан,
Магарамкентское лесничество, Магарамкентское участковое лесничество
Квартал 13, выдел 15 Площадь 18,0 га



№ выдела	Ленты (круговой площадки) пересчета				
	№ ленты	Длина, м	Ширина, м	Радиус, м	Площадь, га
15	1	700	20	-	1,40

Номера точек	Координаты		Румбы линий	Длина, м
	X	Y		
1	41,37560°	48,23040°		
2	41,37527°	48,23071°		
3	41,37451°	48,22897°		
4	41,37692°	48,22863°		
5	41,37325°	48,22781°		
6	41,37239°	48,22740°		
7	41,37238°	48,22759°		
8	41,37205°	48,22752°		
9	41,37249°	48,22675°		
10	41,37383°	48,22748°		
11	41,37466°	48,22755°		
12	41,37532°	48,22773°		
13	41,37663°	48,22895°		
14	41,37698°	48,22863°		
15	41,37728°	48,22876°		
16	41,37711°	48,23017°		
17	41,37483°	48,22865°		
18	41,37544°	48,23002°		

Условные обозначения:

	Обследованный участок
	Номер точки
	Квартальный визир
	Граница выдела

Исполнитель работ по проведению лесопатологического обследования:

Гаджиева Е. А.

Дата составления документа: 25.12.2018 г. Телефон: 8 (722)51-76-74

Утверждаю _____

Председатель.

Магомедов А. А. (должность)

(фамилия, имя, отчество)

(подпись)

М.П.



Акт N 1

несоответствия данных государственного лесного реестра натурному обследованию

с. Магарамкент
(населенный пункт)

29.11. 2018 г.
(дата)

Комиссия в составе: председатель Магомедов Кудрат Джамирзоевич – заместитель руководителя Магарамкентского лесничества, члены комиссии: Шихалиев Султан Газерович – участковый лесничий Магарамкентского участкового лесничества, Байбутов Шагабуди Сидилахович – государственный инспектор Магарамкентского участкового лесничества провели натурное обследование лесного участка, в целях определения санитарного и лесопатологического состояния лесов.

При обследовании уточнены данные лесного реестра и установлено:

1. Участок расположен в лесах Магарамкентского лесничества, Магарамкентского участкового лесничества,

в квартале № 13 выделе 15

Субъект Российской Федерации Республика Дагестан

Муниципальный район: Магарамкентский

1. Подразделение лесов по целевому назначению: Защитные

2. Категория защитных лесов: нерестоохранные полосы лесов

3. Общая площадь участка 18,0 га,

в том числе:

лесных земель 18,0 га.

из них: покрытых лесной растительностью 18,0 га.

не покрытых лесом - га

в том числе несомкнувшихся лесных культур _____ га

нелесных земель _____ га

из них: пашни _____ га

сенокосов _____ га

пастбищ _____ га

вод _____ га

прочих земель _____ га.

4. Таксационное описание по материалам государственного лесного реестра:

Наименование лесничества	№ квартала	№ выдела	Площадь, га	Состав насаждения	Класс возраста ---- возраст, лет	Бонитет	Полнота	Общий запас древесины, куб. м
Магарамкентское, Магарамкентское участковое	13	15	18,0	10ДЧН+Г	11/110	4	0,4	1440
Итого	13	15	18,0					1440

5. Таксационное описание по результатам обследования

Наименование лесничества	№ квартала	№ выдела	Площадь, га	Состав насаждения	Класс возраста ---- возраст, лет	Бонитет	Полнота	Общий запас древесины, куб. м
Магарамкентское, Магарамкентское участковое	13	15	18,0	10ДЧН+Г	13/122	4	0,5	1800
Итого	13	15	18,0		13/122			1800

6. Участок имеет особо защитное значение, выражающееся в следующем: не имеет
(имеет или не имеет)

7. Лесохозяйственные особенности участка: не имеет

8. При составлении акта сделаны следующие замечания и предложения:

Лица, проводившие обследование

Магамедов К.М.  (Ф.И.О., подпись)

Шихалиев С.Г.  (Ф.И.О., подпись)

Байбутов Ш.С.  (Ф.И.О., подпись)

: Пло- : выдела: вы: : : : гр: : ТЛУ : ----: сос-: в: ста-: ----: ший:
 мероприятия :
 : щадь, : Хар-ка: со: : : р : : пол: : на : тав-: а: рого: ре-: ----:
 :
 : га : л/к : та: : : : во: но-: : выде: ляю-: р: : дин: лик-:
 :
 : : и пр.: яр: : : : зр: та: : ле : щим : н: : : вид :
 :

6,6	6ЯО	1	4	1	1	1	СВДЧП	1	2	
	2КЛО	1			1	,6	Д2П	3	1	
	2В									
	внум-400 м									
	культуры-02 г., ВСПАШ.БОРОЗД., ПОСАДКА РУЧНАЯ, состояние ХОРОШИЕ									
11	несомкнутые культуры									
Л/К РУЧ										
11,0	10ЯО		2				1 СВДЧП			
							95 Д2П			
	внум-400 м									
	культуры-04 г., ВСПАШ.БОРОЗД., ПОСАДКА РУЧНАЯ, состояние ХОРОШИЕ									
12	РОССЫПИ КАМЕНИСТЫЕ									
4,1										
	внум-400 м									
13	6ОЛС	1	45	17	22	9	2 СЮЛС	13	16	4
2,0	4ТЧ	19		21	32	4	,5 С4	26	10	4
	+ ТБ									
	+ ИВД									
	внум-400 м									
14	лесные культуры									
6,0	7ТЧ	1	7	10	12	2	1 ВЛТ	4	15	
	2ОЛС	10				1	,6 Д3П	21	4	
	1ИВД									
	внум-400 м									
	культуры-99 г., ВСПАШ.БОРОЗД., ПОСАДКА РУЧНАЯ, состояние УДОВЛЕТВОРИТЕЛЬНЫЕ									
15	10ДЧН	1	110	17	32	11	4 СВДЧП	8	144	3
РУВ.ОБНОВ.10Ч										
18,0	+ Г	17			4	,4	Д2П	144		
	подлесок: БЯР СР.ГУСТ									
Л.КУЛЬТУРЫ										
	внум-400 м									
	селекционная оценка: НОРМАЛЬНЫЕ									
16	10ДЧН	1	65	15	28	7	4 СВДЧП	9	61	3
РУВ.ОБНОВ.10Ч										
6,8		15			2	,5	Д2П	61		
	подлесок: БЯР ОБЛ СР.ГУСТ									
ЧАСТИЧН.Л/К										
	внум-400 м									
	селекционная оценка: НОРМАЛЬНЫЕ									
17	лесные культуры									
1,4	7СКУ	1	35	5	10	18	5 СВДЧП	3	3	3
	1ЯО	6		13	16	4	,6 Д2П	4		3
	2БЯР		8	14						1 3
	+ ДЧН									
	внум-400 м									
	культуры-71 г., ВСПАШ.БОРОЗД., ПОСАДКА РУЧНАЯ, состояние УДОВЛЕТВОРИТЕЛЬНЫЕ									
18	10ДЧН	1	55	12	24	6	5 СВДЧП	4	29	

УХ.ЗА

25%

50%