


Приложение 2
к приказу Минприроды России
от 16.09.2016 N 480


УТВЕРЖДАЮ:
Должность: Директор
Ф.И.О.: Магомедов В. А. А.
Дата: 4.03.2019 г.

Акт
лесопатологического обследования № 5мг
лесных насаждений ГКУ "Магарамкентское лесничество"
Республика Дагестан

Способ лесопатологического обследования: Визуальный
Инструментальный

Место проведения:

Участковое лесничество	Урочище (дача)	Квартал (кварталы)	Выдел (выделы)	Площадь, га
Магарамкентское	-	40	14	13

Лесопатологическое обследование проведено на общей площади 13 га.

2. Инструментальное обследование лесного участка.

Уч. лесничество: Магарамкентское, участок: - Кв. 40 выд. 14 ЛПВ: -.

2.1. Фактическая таксационная характеристика лесного насаждения не соответствует таксационному описанию. Причины несоответствия:
давность лесоустройства 10 и более лет.

Ведомость лесных участков с выявленными несоответствиями таксационным описаниям приведена в приложении 1 к данному Акту.

2.2. Состояние насаждений: с утраченной устойчивостью.

Причины повреждения: погодные условия (код 820). Данные причины определены по следующим признакам: усыхание от 1/4 до 1/2 ветвей в кроне свежее (код 102), усыхание < 1/4 ветвей в кроне свежее (код 101), усыхание < 1/4 ветвей в кроне свежее (код 101), усыхание < 1/4 ветвей в кроне прошлых лет (код 111), усыхание от 1/2 до 3/4 ветвей в кроне свежее (код 103), усыхание вершины пр. лет более 2/3 длины кроны (код 133).

Заселено (отработано) стволовыми вредителями:

Вид вредителя	Порода	Встречаемость (% заселенных деревьев)	Степень заселения лесного насаждения (слабая, средняя, сильная)
-	-	-	-
-	-	-	-
-	-	-	-
-	-	-	-
-	-	-	-
-	-	-	-

Повреждено огнем:

Вид пожара	Порода	Состояние корневых лап		Состояние корневой шейки		Подсушивание луба	
		процент поврежденных огнем корней	процент деревьев с данным повреждением	ожог корневой шейки по окружности (1/4; 2/4; 3/4; более 3/4)	процент деревьев с данным повреждением	по окружности (1/4; 2/4; 3/4; более 3/4)	процент деревьев с данным повреждением
-	-	-	-	-	-	-	-
-	-	-	-	-	-	-	-
-	-	-	-	-	-	-	-
-	-	-	-	-	-	-	-
-	-	-	-	-	-	-	-
-	-	-	-	-	-	-	-
-	-	-	-	-	-	-	-

Поражено болезнями:

Вид болезни	Порода	Встречаемость (% пораженных деревьев)	Степень заселения лесного насаждения (слабая, средняя, сильная)
-	-	-	-
-	-	-	-
-	-	-	-
-	-	-	-
-	-	-	-

2.3. Выборке подлежит 7,8 % деревьев, в том числе:
 ослабленных - ___ % (причины назначения) _____
 сильно ослабленных - ___ % (причины назначения) _____
 усыхающих - ___ % (причины назначения) _____
 свежего сухостоя 4,4 %,
 в том числе: свежего ветровала - ___ %
 свежего бурелома - ___ %
 старого ветровала - ___ %
 в том числе: старого бурелома - ___ %
 старого сухостоя 3,4 %.

2.4. Полнота лесного насаждения после уборки деревьев, подлежащих рубке, составит 0,74.
 Критическая полнота для данной категории лесных насаждений составляет не лимитируется.

ЗАКЛЮЧЕНИЕ

С целью предотвращения негативных процессов или снижения ущерба от их воздействия назначено:

Участковое лесничество	Урочище (дача)	Квартал	Выдел	Площадь выдела, га	Вид мероприятия	Площадь мероприятия, га	Порода	Выбираемый запас на выдел, куб. м	Крайние сроки проведения
Магарамкентское	-	40	14	13	-	-	-	-	-

ЗАКЛЮЧЕНИЕ: в квартале 40, выделе 14 площадью 13 га, состав насаждения 10ДСН, полнота 0,8, средневзвешенная категория состояния насаждения 2,28 - насаждение ослабленное, с нарушенной устойчивостью, участок расположен в ценных лесах (леса, расположенные в пустынных, полупустынных, лесостепных, лесотундровых зонах, степях, горах). СОМ не назначаются в связи с тем, что вырубке подлежит менее 10% объема древесины от общего ее запаса (п. 34 Приказа Минприроды России от 13 сентября 2016 года N 474).

Ведомость перечета деревьев, назначенных в рубку, и абрис лесного участка прилагаются (приложение 2 и 3 к данному акту).

Меры по обеспечению возобновления: -.

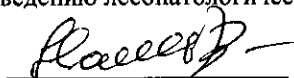
Мероприятия, необходимые для предупреждения повреждения или поражения смежных насаждений: не планируются

Сведения для расчета степени повреждения:
 год образования старого сухостоя: 2013
 основная причина повреждения древесины: погодные условия

Дата проведения обследований: 20.09, 2018 г. Дата составления документа: 25.02.2019 г.

Исполнитель работ по проведению лесопатологического обследования:

Набиев Н.М.



Ведомость
лесных участков с выявленными несоответствиями таксационным описаниям
к акту лесопатологического обследования № 5мг

Источники данных	Год проведения лесустройства	Номер квартала	Номер выдела	Площадь выдела, га	Целевое назначение лесов	Категория защитных лесов	Номер лесопатологического выдела	Площадь лесопатологического выдела, га	Таксационная характеристика											Заложено пробных площадей	
									состав	попада	возраст, лет	средняя высота, м	средний диаметр, см	тип леса	тип условий место	полнота	бонитет	запас, куб. м/га	количество, шт.	общая площадь, га	
ТО	2006	40	14	13	Защитные	Леса, расположенные в пустынных, полупустынных зонах, степях, горах	-	-	10ДСН+Г+Г Р	Дуб низкоствольный	45	6	10	СХСПГ	С1	0,7	5А	40	1	0,7	
Ф	2018	40	14	13	Защитные	Леса, расположенные в пустынных, полупустынных зонах, степях, горах	-	-	10Дн	Дуб низкоствольный	57	8	12	СХСПГ	С1	0,8	5А	50	1	0,7	

Примечание:
ТО - таксационные описания
Ф - фактическая характеристика лесного насаждения

Исполнитель работ по проведению лесопатологического обследования:

Набиев Н.М.

Набиев Н.М.

Результаты проведения лесопатологического обследования
лесных насаждений за 2018 год
Субъект Российской Федерации: Республика Дагестан. Лесничество (лесопарк): Магарамкентское.
Участковое лесничество: Магарамкентское. Урочище (лесная дача): -

1	2	3	4	5	6	7	8	Таксационная характеристика лесного насаждения							17	Распределение деревьев по категориям состояния, % от запаса										Назначенные мероприятия									
								9	10	11	12	13	14	15		16	17	18	19	20	21	22	23	24	25	26	27	28	29	30	31	32	33	34	
Номер квартала	Номер выдела	Площадь выдела, га	Целевое назначение лесов	Категория защитных лесов	Номер лесопатологического выдела	Площадь выдела, га	состав	порода	возраст	средняя высота, м	средний диаметр, см	тип леса	полнота	бонитет	запас, куб. м/га	Число деревьев на пробе, шт.	без признаков ослабления	ослабленные	сильно ослабленные	умывающие	свежий сухостой	старый сухостой	свежий ветровал	старый ветровал	свежий бурелом	старый бурелом	валявшиеся деревья	Признаки повреждения деревьев	Доля поврежденных деревьев, %	Причина ослабления, повреждения	Подожжит рубке, %	вид	площадь, га		
40	14	13	Защитные	Леса, расположенные в путыньных, полупутыньных, лесостепных, лесотундровых зонах, степях, горях	6											372	34,6	29,2	17,2	11,2	-	-	-	-	-	-	-	102, 01, 101, 111, 133, 103	16,9	820.	7,8		не назначаются		
							10ДСН	Всего	57	8*	12	СХС П	0,8	5А	50	372	34,6	29,2	17,2	11,2	-	-	-	-	-	-	101, 111, 102, 01, 133, 003	16,9	820.	7,8					
								Дн	57	8	12	СХС П	0,8	5А	50	372	34,6	29,2	17,2	11,2	-	-	-	-	-	-									

Показатели, не соответствующие таксационному описанию отмечаются "х". Расшифровка кодов причин и признаков указана в акте.
Исполнитель работ по проведению лесопатологического обследования:

Набиев Н.М.
Дата составления документа: 20.09.2019 года. Телефон: -

Ведомость перечета деревьев назначенных в рубку

ВРЕМЕННАЯ ПРОБНАЯ ПЛОЩАДЬ № _____

Субъект Российской Федерации: Республика Дагестан.

Лесничество (лесопарк): Магарамкентское. Квартал: 40. Выдел: 14.

Площадь: 13 га., Площадь мероприятия: - га.

Номер очага вредных организмов: б/н. Размер пробной площади: 0,66 га.";

Таксационная характеристика:

тип леса: СХСПГ; состав: 10Дн; возраст: 57 лет; бонитет: 5А.

полнота: 0,8; возобновление: редкое, состав: -, 0 : запас на га: 50 кбм

Время и причина ослабления лесного насаждения:

Причины повреждения: погодные условия (код 820). Данные причины определены по следующим признакам: усыхание < 1/4 ветвей в кроне свежее (код 101), усыхание < 1/4 ветвей в кроне прошлых лет (код 111), усыхание от 1/4 до 1/2 ветвей в кроне свежее (код 102), усыхание < 1/4 ветвей в кроне свежее (код 101), усыхание от 1/2 до 3/4 ветвей в кроне свежее (код 103), усыхание вершины пр. лет более 2/3 длины кроны (код 133).

Тип очага вредных организмов: .

Фаза развития очага вредных организмов: .

Состояние лесного насаждения, намечаемые мероприятия:

Состояние насаждений: с нарушенной устойчивостью. СКС насаждения 2,28.

Намечаемое мероприятие: мероприятия не назначены.

Исполнитель работ по проведению лесопатологического обследования:

Набиев Н.М.



Дата составления документа: 25.02 2018 г. Телефон: 8 (722)51-76-74

ВЕДОМОСТЬ ПЕРЕЧЕТА ДЕРЕВЬЕВ

Итоговая ведомость по насаждению. СКС насаждения: 2,28.

Ступени толщины см	Количество деревьев по категориям состояния, шт.															Всего деревьев по ступеням толщину		
	I	II	III	IV		V		VI		ветровал, бурелом		аварийные деревья		шт.	в том числе подлежат рубке, %			
				НЗ	О	НЗ	О	НЗ	О	НЗ	О	НЗ	О					
1	2	3	4	5	6	7	8	9	10	11	12	13	14	15	16	17	18	19
8	76	53	12	6	3	3	2	2									152	1
12	67	60	17	8		5	3	3									160	2
16	7	5	5	3		2	2	1									23	1
20	2	2	3	3		1	1	1									12	1
24	7	6	6	4		1	1	1									25	1
-																		
-																		
-																		
-																		
-																		
Итого, шт	159	126	43	24		12		8									372	5
Итого, %	42,7	33,9	11,6	6,5		3,2		2,2									100	5
Итого, куб.м.	10,3	8,7	5,1	3,3		1,3		1,0									29,8	7,8
Итого, куб.%	34,6	29,2	17,2	11,2		4,4		3,4									100,0	7,8

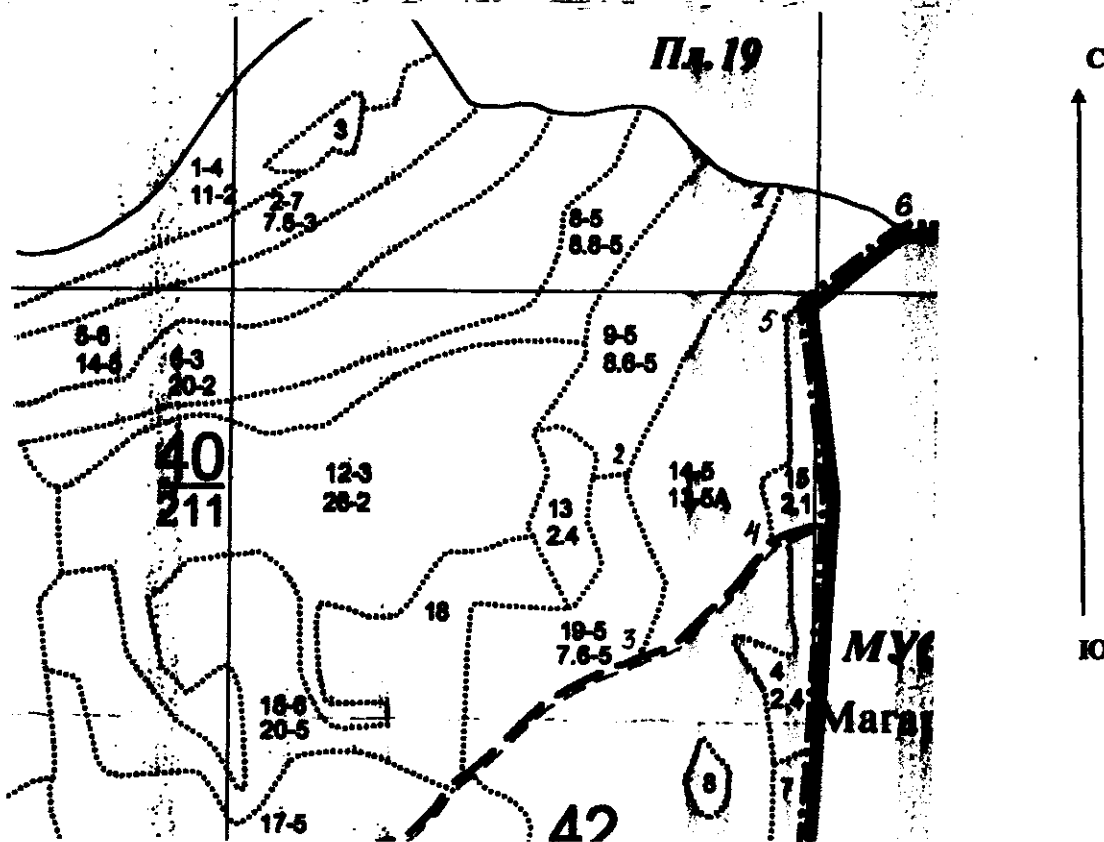
Абрис участка

Масштаб 1:10000

Месторасположение: Республика Дагестан,

Магарамкентское лесничество, Магарамкентское участковое лесничество

квартал 40, выдел 14, площадь 13 га



№ выдела	Ленты (круговые площадки) участка				
	№ ленты	Длина, м	Ширина, м	Радиус, м	Площадь, га
14	1	330	20		0,66

Номера точек	Координаты	Группы линий	Длина, м
1	41.566016/48.186186	-	
2	41.562259/48.186872	-	
3	41.559947/48.189061	-	
4	41.562340/48.189447	-	
5	41.563961/48.188034	-	
6	41.566882/48.189233	-	

Условные обозначения:

	Обследованный участок
	Номер точки
	Квартальный визир
	Граница выдела

Исполнитель работ по проведению лесопатологического обследования:

Набиев Н.М.

Дата составления документа: 25.01.2018 г. Телефон: 8 (722) 51-76-74

Утверждаю Ибрагимов
Ибрагимов
Ибрагимов
М.П. (подпись)
(подпись)
М.П.

Акт N ____
несоответствия данных государственного лесного реестра
натурному обследованию

с. Магарамкент
(населенный пункт)

25.05.2018 г.
(дата)

Комиссия в составе: председатель Магамедов Кудрат Джамирзоевич – заместитель руководителя Магарамкентского лесничества, члены комиссии: Шихалиев Султан Газерович – участковый лесничий Магарамкентского участкового лесничества, Байбутов Шагабуди Сидилахович – государственный инспектор Магарамкентского участкового лесничества провели натурное обследование лесного участка, в целях определения санитарного и лесопатологического состояния лесов.

При обследовании уточнены данные лесного реестра и установлено:

1. Участок расположен в лесах Магарамкентского лесничества, Магарамкентского участкового лесничества,
в квартале № 40 выделе 14
Субъект Российской Федерации Республика Дагестан
Муниципальный район: Магарамкентский
1. Подразделение лесов по целевому назначению: Защитные
2. Категория защитных лесов: леса, расположенные в пустынных, полупустынных, лесостепных, лесотундровых зонах, степях, горах
3. Общая площадь участка 13 га,
в том числе:
лесных земель 13 га.
из них: покрытых лесной растительностью 13 га.
не покрытых лесом - га
в том числе несомкнувшихся лесных культур _____ га
нелесных земель _____ га
из них: пашни _____ га
сенокосов _____ га
пастбищ _____ га
вод _____ га
прочих земель _____ га.

4. Таксационное описание по материалам государственного лесного реестра:

Наименование лесничества	№ квартала	№ выдела	Площадь, га	Состав насаждения	Класс возраста ----- возраст, лет	Бонитет	Полнота	Общий запас древесины, куб. м
Магарамкентское, Магарамкентское участковое	40	14	13	10ДСН	9/45	5А	0,7	520
Итого	40	14	13					520

5. Таксационное описание по результатам обследования

Наименование лесничества	№ квартала	№ выдела	Площадь, га	Состав насаждения	Класс возраста ----- возраст, лет	Бонитет	Полнота	Общий запас древесины, куб. м
Магарамкентское, Магарамкентское участковое	40	14	13	10Дн	12/57	5А	0,8	650
Итого	40	14	13		12/57			650

6. Участок имеет особо защитное значение, выражающееся в следующем: не имеет (имеет или не имеет)

7. Лесохозяйственные особенности участка: не имеет

8. При составлении акта сделаны следующие замечания и предложения:

Лица, проводившие обследование:

Магамедов К.М.  (Ф.И.О., подпись)

Шихалиев С.Г.  (Ф.И.О., подпись)

Байбутов Ш.С.  (Ф.И.О., подпись)

подлесок: БЯР РЕДКИЙ
склон ЮВ-15 внум-1100 м

9	7ДСН	1	45	9	14	5	5	СХСГ	6	36	
8,6	2Г	9						2,6 С1	52	11	
	1КЛП									5	

склон ЮВ-10 внум-1200 м

10	5БК	1	65	19	26	4	2	СВБК	26	30	3
----	-----	---	----	----	----	---	---	------	----	----	---

ПРОХ.РУБКА

2,3	3Г	20		18	22	2		,8 Д2	60	18	3
	2БК		100	24	40					12	3
	+ БК		300								

подрост: 10БК (15) 1,5 м, 1,0 тыс.шт/га

склон СВ-15 внум-1100 м

11	4БК	1	55	18	24	3	2	СВСБК	20	232	3
----	-----	---	----	----	----	---	---	-------	----	-----	---

ПРОХ.РУБКА

29,0	4Г	17		16	18	2		,8 С2	580	232	3
	2ДСН			17	26					116	3
	+ КЛП										
	+ БК										

подрост: 10БК (15) 1,5 м, 1,0 тыс.шт/га

склон Ю -10 внум-1000 м

12	4БК	1	55	18	24	3	2	СВСБК	20	208	3
----	-----	---	----	----	----	---	---	-------	----	-----	---

ПРОХ.РУБКА

26,0	4ДСН	17		17	26	2		,8 С2	520	208	3
	2Г			16	18					104	3
	+ КЛП										
	+ БК		100								

подрост: 10БК (15) 1,5 м, 0,5 тыс.шт/га

склон ЮВ-15 внум-900 м

13	7ДСН	1	50	12	18	5	4	СВСГГ	10	17	
2,4	2БК	12						2,7 С2	14	5	
	1Г									2	
	+ КЛП										

склон Ю -15 внум-900 м

14	10ДСН	1	45	6	10	5	5А	СХСПГ	4	40	
13,0	+ Г	6						2,7 С1	4		
	+ ГР										

подлесок: БЯР КЗЛ СР.ГУСТ

склон ЮВ-15 внум-1200 м

озу: НАСАЖДЕН.5А-5В БОН.

15	8ДСН	1	35	5	10	4	5А	СХСПГ	2	2	
2,1	2БЯР	5						2,4 С1	3	1	

подлесок: БЯР КЗЛ СР.ГУСТ

склон ЮВ-15 внум-800 м