

**ПРОЕКТ  
естественного лесовосстановления**

на весну (осень) 2020 г.

Субъект Федерации Республика Татарстан

Лесной район Наваринский

Лесничество (лесопарк) № 130 Участковое лесничество Лесопарк-130

1. № квартала 23 № выдела 13

2. Площадь участка, га 20

3. Исходные данные для проектирования: Карточка обследования участка №      /      год при выборе способа лесовосстановления, План участка, масштаб 1:10 000 (прилагаются к Проекту):

3.1. Категория площади лесовосстановления Вырубка 2012  
вырубка, гарь, иная (год, месяц)

3.2. Исходный породный состав участка лесовосстановления, % Браб - 60% Дуб - 20% Ясн - 20%

3.3. Количество пней, тыс. шт./га: всего 400 в т.ч. диаметром более 24 см     

Высота пней, см      в т.ч. диаметром более 24 см     

в т.ч. высотой 30 см и более     

Диаметр пней, см      в т.ч. диаметром более 24 см     

3.4. Захламленность средняя  
отсутствует, слабая, средняя, сильная

3.5. Завалуненность, % средняя  
слабая, средняя, сильная, иные препятствия

3.6. Категория доступности для техники требуеться расчистка  
а, б, в, г

3.7. Лесорастительные условия:

3.7.1. Рельеф склон 33-15°

3.7.2. Почва среднегоризонтные среднемоющие  
тип, степень увлажнения, механический состав

3.7.3. Группа типов леса ЕВСГГСД

3.7.4. Тип условий местопроизрастания     

3.7.5. Степень задернения почвы слабая - незначительная без работы по-  
слабая, средняя, сильная обработке почвы.

3.7.6. Поврежденность почвы участка (степень) средняя  
слабая, средняя, сильная

3.7.6.1. Сильные повреждения почвы, % от общей площади     

3.7.7. Степень минерализации почвы, % от площади участка сильная

3.7.8. Минерализация поверхности почвы до начала проведения работ, % от площади участка незначительная средняя минерализация почвы техникой  
55

3.8. Характеристика сохраненного подроста главных (целевых) пород:

3.8.1. Средний возраст подроста, лет 3-10 лет.

3.8.2. Жизнеспособность подроста 91% - жизнеспособен.  
жизнеспособный, нежизнеспособный

3.8.3. Количество тыс./га: всего      в т.ч. по породам     

3.8.4. Категория густоты средней  
редкий, средний, густой

3.8.5. Средняя высота подроста, м 3-6 м.

3.8.6. Категория по крупности средней  
мелкий, средний, крупный

3.8.7. Встречаемость подроста, % 75%

3.8.8. Распределение по площади неравномерно  
равномерное, неравномерно, групповое

- 3.8.9. Состояние мероприятий по улучшению  
удовлетворительное, неудовлетворительное, мероприятия по улучшению
- 3.9. Характеристика подроста сопутствующих древесных пород, кустарника:  
порода Грех количество, шт./га 1200 средняя высота, м 3-6
- 3.10. Допустимые параметры нежелательных (малоценных) пород: порода -  
количество, шт./га - средняя высота, м -
- 3.11. Источники обсеменения Фуб одиночные 5-7 шт/га  
порода, источник: одиночные (шт./га), куртины, полосы -, стены леса
- 3.12. Пни пород деревьев, возобновляющихся вегетативно, тыс.шт./га 370
- 3.13. Полнота древостоя, под пологом которого проводится содействие от
4. Путь естественного лесовосстановления сохранение подроста  
сохранение подроста, минерализация почвы
5. Технология, операция посев смешанной дуба в русию.  
минерализация поверхности почвы, %; агротехнический уход: количество, сроки
6. Восстанавливаемые главные (целевые) породы деревьев, тыс.шт./га: всего -  
в т.ч. по породам Грех - 2000 шт/га  
сопутствующие породы Фуб - Дельв, Каск.
7. Проектируемый породный состав 6 Грех Дельв - 2 Д-Фуб.  
в возрасте отнесения к покрытым лесной растительностью землям, ед.
8. Срок лесовосстановления сентябрь - ноябрь - 2020.  
начало, окончание (месяц, год)
9. Борьба с вредителями, болезнями леса на этом участке вредителей  
перечень мероприятий, объем работы Каса и Березина обследуют
10. Повышение устойчивости к лесным пожарам Этот участок нежарко -  
св. дельв с каскадных рубок.  
перечень мероприятий, объем работы
- Проектируемые затраты на участок, всего, тыс.руб. 45,0  
в т.ч. по годам, тыс.руб. 2020
12. Проектируемые показатели оценки качества восстанавливаемых лесов
- 12.1. Характеристика молодняка, созданного путем мероприятий по сохранению под-  
роста после проведения рубок:  
количество сохранившихся жизнеспособных деревьев, тыс.шт./га:  
всего -  
в т.ч. подростов целевых пород в пересчете на крупный (данные параметры должны  
быть не ниже установленных Правилами лесовосстановления для отнесения площади  
молодняков к землям, покрытым лесной растительностью) -  
сопутствующих пород -  
соотношение высот деревьев главных и нежелательных пород -
- 12.2. Характеристика молодняка, созданного путем минерализации почвы:  
через 1-2 года после проведения лесовосстановительных работ:  
количество жизнеспособных деревьев, тыс.шт./га,  
всего 3,4,5 тыс. шт.  
в т.ч. целевых пород Грех 2,0 Дельв-Каск - 1,5 шт/га Фуб - 0,5 тыс. шт/га  
сопутствующих пород -  
через 5 лет (иной возраст):  
количество жизнеспособных деревьев, тыс.шт./га,  
всего -  
в т.ч. целевых пород -  
сопутствующих пород -  
соотношение высот деревьев главных и нежелательных пород -  
в возрасте - лет при отнесении участка восстановленного молодняка к землям, по-  
крытым лесной растительностью:

количество деревьев главных (целевых) пород, не менее, тыс.шт./га, всего \_\_\_\_\_  
в т.ч. по породам \_\_\_\_\_  
соотношение высот деревьев главных и нежелательных пород \_\_\_\_\_

**К Проекту прилагаются:**

1. Карточка обследования участка – 1 экз.
2. План участка, масштаб 1:10 000 – 1 экз.

Исполнитель(и): Зем. рур. Александров КФ

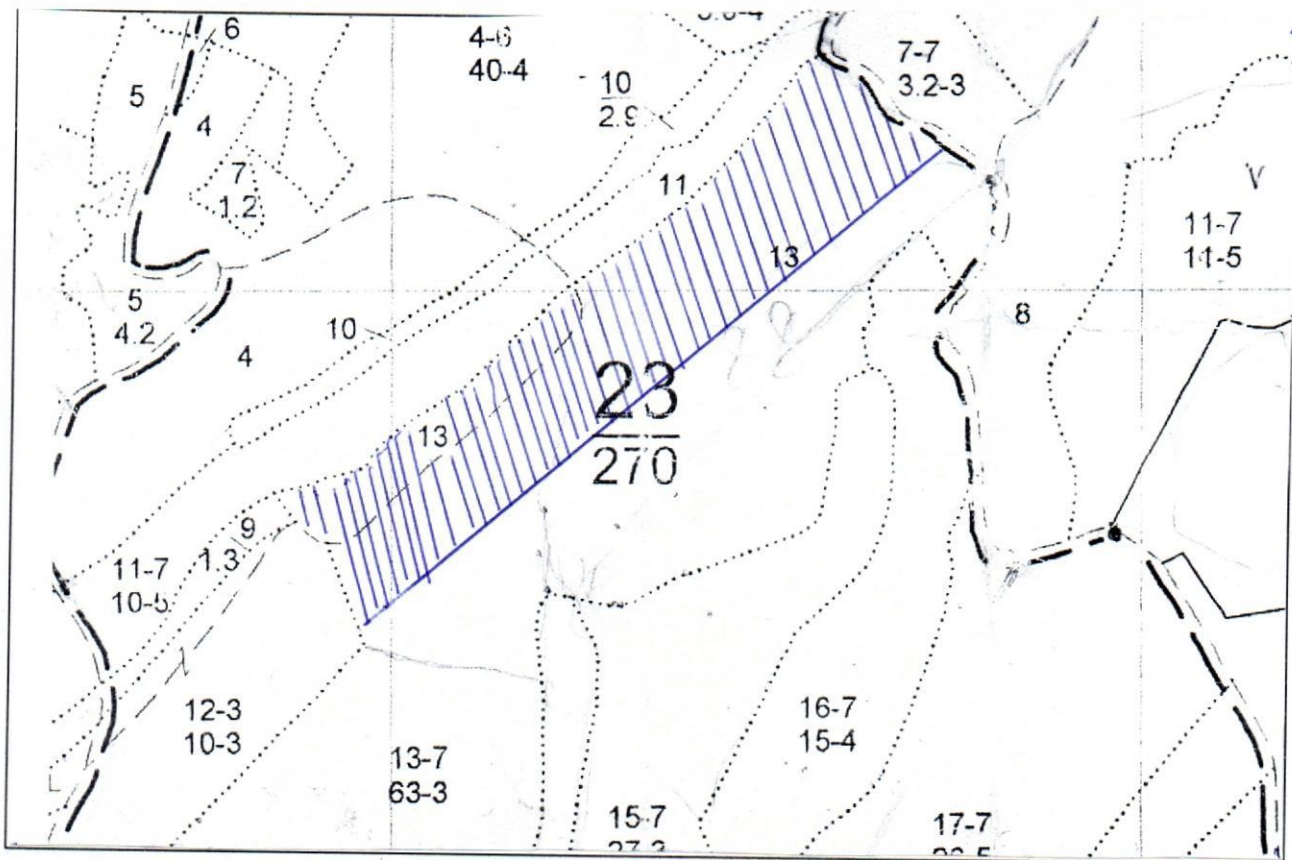
должность подпись Ф.И.О

« 09 » 09 г. 192

## План участка

Лесничество (лесопарк) Малоярменское  
 Участковое лесничество Малоярменское  
 Квартала 23 выдела 13  
 Площадь 20 га

Масштаб 1:10 000



№ точек	Румбы	Меры линий	№ точек	Румбы	Меры линий
1-2	CB-52°	300			
2-3	ВЮ-35°	210			
3-4	ЮЗ-50°	1000			
4-1	СЗ-65°	200			

Условные обозначения:

Исполнитель зам. прораба Млаканцев К.В. 10/15  
 должность зам. прораба подпись, число

**Карточка**  
**обследования участка №3/ 2020 год**  
**при выборе способа и технологии лесовосстановления (лесоразведения)**

- Субъект Федерации Республика Дагестан \_\_\_\_\_  
Лесничество (лесопарк) Магарамкентское \_\_\_\_\_  
Участковое лесничество Магарамкентское \_\_\_\_\_
1. № квартала 23 № выдела 13  
2. Площадь участка, с точностью до 0.1 га 20  
3. План участка. Масштаб 1:10 000 (Прилагается к Карточке)  
4. Категория площади:  
лесовосстановления \_\_\_\_\_ вырубка 2015-2016 гг. сентябрь месяц \_\_\_\_\_  
вырубка, гарь, иная (год, месяц)  
лесоразведения \_\_\_\_\_ иные \_\_\_\_\_  
осушенные болота, рекультивируемые земли, земли из-под сельхозпользования, овраги, иные
5. Исходный породный состав участка лесовосстановления, % граб 60 %, дуб 10%, ясень 20%, клен 10% \_\_\_\_\_
6. Условия для работы техники: недоступные  
6.1. Количество пней, тыс.шт./га: всего 100 в т.ч. диаметром более 24 см 100  
6.2. Высота пней, см 30 - \_\_\_\_\_ в т.ч. диаметром более 24 см \_\_\_\_\_  
в т.ч. высотой 30 см и более \_\_\_\_\_  
6.3. Диаметр пней, см \_\_\_\_\_ в т.ч. диаметром более 24 см \_\_\_\_\_  
6.4. Захламленность, мз/га \_\_\_\_\_ отсутствует \_\_\_\_\_  
отсутствует, слабая, средняя, сильная  
6.5. Завалуненность, % \_\_\_\_\_ средняя \_\_\_\_\_  
слабая, средняя, сильная, иные препятствия  
6.6. Категория доступности для работы техники недоступный \_\_\_\_\_  
а, б, в, г  
6.7. Иные (специфичные) показатели, параметры состояния участка, характерные для лесоразведения в зависимости от категории площади и вида проектируемого лесного насаждения \_\_\_\_\_  
\_\_\_\_\_
7. Лесорастительные условия.  
7.1. Рельеф \_\_\_\_\_ Склон 10 градусов \_\_\_\_\_  
7.2. Группа типов леса свежая грабовая судуброва \_\_\_\_\_  
7.3. Тип условий местопроизрастания отсутствует \_\_\_\_\_  
7.4. Почва \_\_\_\_\_ дерново- буроземные среднемощные сильно защелоченные суглинистые \_\_\_\_\_  
тип, механический состав, степень увлажнения
- 7.5. Степень задернения почвы средняя – нет условий для работы почвообработ. Орудий \_\_\_\_\_  
слабая, средняя, сильная  
7.6. Поврежденность почвы участка (степень) \_\_\_\_\_ средняя \_\_\_\_\_  
слабая, средняя, сильная  
7.6.1. Сильные повреждения почвы, % от общей площади отсутствует \_\_\_\_\_  
7.7. Степень минерализации почвы, % от площади участка отсутствует \_\_\_\_\_
8. Характеристика сохраненного подроста главных (целевых) пород:  
8.1. Средний возраст подроста, лет 3-5 \_\_\_\_\_  
8.2. Жизнеспособность подроста \_\_\_\_\_ жизнеспособный \_\_\_\_\_  
жизнеспособный, нежизнеспособный  
8.3. Количество тыс./га: всего 2200 в т.ч. по породам граб 1320шт. дуб 220 шт. ясень 440 шт. клен 220шт. \_\_\_\_\_

- 8.4. Категория густоты \_\_\_\_\_ средняя \_\_\_\_\_ редкий, средний, густой
- 8.5. Средняя высота подроста, м \_\_\_\_\_ 2,5 - 4 метра \_\_\_\_\_
- 8.6. Категория по крупности \_\_\_\_\_ средняя \_\_\_\_\_ мелкий, средний, крупный
- 8.7. Встречаемость подроста, % \_\_\_\_\_ 20 \_\_\_\_\_
- 8.8. Распределение по площади \_\_\_\_\_ неравномерное \_\_\_\_\_ равномерное, неравномерно, групповое
- 8.9. Степень повреждений подроста \_\_\_\_\_ слабая \_\_\_\_\_ слабая, средняя, сильная
- 8.10. Соответствие лесорастительным и иным условиям: замена не требуется  
соответствует - замена не требуется, не соответствует - требуется замена главной породы
9. Характеристика \_\_\_\_\_ возобновления сопутствующих древесных пород, кустарника:  
порода \_\_\_\_\_ количество, шт./га \_\_\_\_\_ средняя высота, м \_\_\_\_\_
10. Характеристика возобновления нежелательных малоценных пород:  
порода \_\_\_\_\_ количество, шт./га \_\_\_\_\_ средняя высота, м \_\_\_\_\_
11. Источники обсеменения \_ дуб одиночная 10-20 шт/га \_\_\_\_\_  
порода, источник: одиночные (шт./га), куртины, полосы, стены леса
12. Пни пород деревьев, возобновляющихся вегетативно, шт./га: \_\_ дуб 10, ясень-клен -10 \_\_\_\_\_  
порода
13. Характеристика санитарного состояния \_ вредные организмы отсутствует \_\_\_\_\_  
заселенность вредными организмами, болезни леса
14. Предложения для разработки Проекта:  
14.1. Способ лесовосстановления \_\_\_\_\_ естественный \_\_\_\_\_ естественный, искусственный, комбинированный
- 14.2. Вид лесного насаждения для лесоразведения \_ полевзщитные \_\_\_\_\_  
(полевзщитные, стокорегулирующие, лесомелиоративные, противозрозсионные, водоохранные, на рекультивированных землях, др.)
- 14.3. Главные (целевые) породы \_\_ дуб ясень клен \_\_\_\_\_  
сопутствующие \_\_ граб \_\_\_\_\_
15. Срок лесовосстановления, лесоразведения \_ октябрь – ноябрь 2020 г. \_\_\_\_\_  
начало, окончание (месяц, год)
16. Необходимость проведения предварительных и сопутствующих мероприятий:  
очистка вырубки \_\_\_\_\_  
санитарных \_\_\_\_\_  
противопожарных \_\_ провед. Минерализованных полос \_\_\_\_\_  
рекультивация \_\_\_\_\_  
гидромелиорация \_\_\_\_\_  
иные предложения \_\_\_\_\_

Исполнитель(и):

Руководитель Рубцов В.В. \_\_\_\_\_ 09.09.19г.  
Должность, Ф.И.О. \_\_\_\_\_ подпись, число

Зам. руководителя \_\_\_\_\_  
Ф.И.О.

\_\_\_\_\_  
подпись, число