

Приложение 2
к приказу Минприроды России
от 16.09.2016 N 480

УТВЕРЖДАЮ:

Врио председателя Комитета по лесному хозяйству
Республики Дагестан
В.М. Абдулхамидов

Дата _____



Акт
лесопатологического обследования № 1/1/97/311/2020
лесных насаждений Сергокалинское лесничество
Республика Дагестан

Способ лесопатологического обследования: Визуальное
Инструментальное V

Место проведения:

Участковое лесничество	Урочище (дача)	Квартал (кварталы)	Выдел (выделы)	Площадь, га
Сергокалинское	-	97	12	21

Лесопатологическое обследование проведено на общей площади 21 га.

2. Инструментальное обследование лесного участка.

Уч. лесничество: Сергокалинское, участок: - Кв. 97 выд. 12 ЛП выдел: -.

2.1. Фактическая таксационная характеристика лесного насаждения не соответствует таксационному описанию. Причины несоответствия:
проведенные ранее санитарные мероприятия.

Ведомость лесных участков с выявленными несоответствиями таксационным описаниям приведена в приложении 1 к данному Акту.

2.2. Состояние насаждений: с нарушенной устойчивостью. V
с утраченной устойчивостью.

Причины повреждения: гнили стволовые (код 350), воздействия шквалистых и ураганных ветров прошлых лет, повлекшие слом стволов деревьев (код 822), погодные условия (код 820), гнили стволовые (код 350). Данные причины определены по следующим признакам: Вывал деревьев под действием ураганных ветров (код 139), усыхание вершины пр. лет от 1/3 до 2/3 длины кроны (код 132), наличие гнили (код 832), усыхание вершины пр. лет более 2/3 длины кроны (код 133), механические повреждения слом ствола под кроной свежий (код 217), усыхание вершины свежее более 2/3 длины кроны (код 123).

Заселено (отработано) стволовыми вредителями:

Вид вредителя	Порода	Встречаемость (% заселенных деревьев)	Степень заселения лесного насаждения (слабая, средняя, сильная)
-	-	-	-
-	-	-	-
-	-	-	-
-	-	-	-
-	-	-	-
-	-	-	-

Повреждено огнем:

Вид пожара	Порода	Состояние корневых лап		Состояние корневой шейки		Подсушивание луба	
		процент поврежденных огнем корней	процент деревьев с данным повреждением	ожог корневой шейки по окружности (1/4; 2/4; 3/4; более 3/4)	процент деревьев с данным повреждением	по окружности (1/4; 2/4; 3/4; более 3/4)	процент деревьев с данным повреждением
-	-	-	-	-	-	-	-
-	-	-	-	-	-	-	-
-	-	-	-	-	-	-	-
-	-	-	-	-	-	-	-
-	-	-	-	-	-	-	-
-	-	-	-	-	-	-	-
-	-	-	-	-	-	-	-

Поражено болезнями:

Вид болезни	Порода	Встречаемость (% пораженных деревьев)	Степень заселения лесного насаждения (слабая, средняя, сильная)
стволовые гнили	Д	3,50	-
стволовые гнили	Кл	2,10	-

2.3. Выборке подлежит 12,6 % деревьев по запасу,

в том числе:

ослабленных 0 %,
сильно ослабленных 0 %,
усыхающих 0 %,
свежего сухостоя 0,8 %,
свежего ветровала 1,8 %,
свежего бурелома 2,2 %,
старого сухостоя 2,3 %,
старого ветровала 5,5 %,
старого бурелома 0 %,
аварийных 0 %.

2.4. Полнота лесного насаждения после уборки деревьев, подлежащих рубке, составит 0,5.

Критическая полнота для данной категории лесных насаждений составляет не лимитируется.

ЗАКЛЮЧЕНИЕ

С целью предотвращения негативных процессов или снижения ущерба от их воздействия назначено:

Участковое лесничество	Урочище (дача)	Квартал	Выдел	Площадь выдела, га	Вид мероприятия	Площадь мероприятия, га	Порода	Выбираемый запас на выдел, куб. м	Крайние сроки проведения
Сергокалиноское	-	97	12	21	ВСП	21	Бк	511	2021 год
							Г	40	
							Д	52	
							Кл	12	

В выделе 12 площадью 21 га, состав 7Бк3Г+Кл+Д, полнота 0,6. Средневзвешенная категория состояния насаждения (СКС) равна 2,09 - насаждение с нарушенной устойчивостью, ослабленное. Назначается ВСП. Вырубаемый запас составляет 615 куб. м.

Ведомость перечета деревьев, назначенных в рубку, и абрис лесного участка прилагаются (приложение 2 и 3 к данному акту).

Меры по обеспечению возобновления: лесные культуры.

Мероприятия, необходимые для предупреждения повреждения или поражения смежных насаждений: своевременное проведение проектируемых мероприятий.

Сведения для расчета степени повреждения:

год образования старого сухостоя: 2016

основная причина повреждения древесины: Воздействия шквалистых и ураганных ветров прошлых лет, повлекшие слом стволов деревьев (код 822)

Дата проведения обследований: 05.08.2020 года.

Дата составления документа: 01.11.2020 года.

Исполнитель работ по проведению лесопатологического обследования:

Магомедова Г.К.



Ведомость перечета деревьев назначенных в рубку

ВРЕМЕННАЯ ПРОБНАЯ ПЛОЩАДЬ № 1, 2,3,4

Субъект Российской Федерации: Республика Дагестан.

Лесничество (лесопарк): Сергокалинское. Квартал: 97. Выдел: 12.

Площадь: 21 га., Площадь мероприятия: 21 га.

Номер очага вредных организмов: б/н. Размер пробной площади: 0,85 га.

Таксационная характеристика:

тип леса: СВБК; состав: 7Бк3Г+Кл+Д; возраст: 110 лет; бонитет: 3.

полнота: 0,6; запас на га: 230; возобновление: редкое, состав: -, 0 тыс.шт. на га.

Время и причина ослабления лесного насаждения:

Причины повреждения: гнили стволовые (код 350), воздействия шквалистых и ураганных ветров прошлых лет, повлекшие слом стволов деревьев (код 822), погодные условия (код 820), гнили стволовые (код 350). Данные причины определены по следующим признакам: Вывал деревьев под действием ураганных ветров (код 139), усыхание вершины пр. лет от 1/3 до 2/3 длины кроны (код 132), наличие гнили (код 832), усыхание вершины пр. лет более 2/3 длины кроны (код 133), механические повреждения слом ствола под кроной свежий (код 217), усыхание вершины свежее более 2/3 длины кроны (код 123).

Тип очага вредных организмов: -.

Фаза развития очага вредных организмов: -.

Состояние лесного насаждения, намечаемые мероприятия:

Состояние насаждений: с нарушенной устойчивостью. СКС насаждения 2,09.

Намечаемое мероприятие: ВСП.

Исполнитель работ по проведению лесопатологического обследования:

Магомедова Г.К.



Дата составления документа: 01.11.2020 года. Тел. 8 (722) 51-76-74

ВЕДОМОСТЬ ПЕРЕЧЕТА ДЕРЕВЬЕВ

Порода1: Бк СКС породы: 2,33.

Ступени толщины см	Количество деревьев по категориям состояния, шт.																Всего деревьев по ступеням толщины	
	I	II	III	IV		V		VI			ветровал, бурелом			аварийные деревья			шт.	в том числе подлежат рубке, %
				НЗ	З	НЗ	З	НЗ	З	О	НЗ	З	О	НЗ	З	О		
1	2	3	4	5	6	7	8	9	10	11	12	13	14	15	16	17	18	19
32		2															2	
36	4	5	3					2			4						18	10,2
40	8	4	2								1						15	1,7
44	4	4	1								1						10	1,7
48	2																2	
52	3																3	
56	4																4	
64											1						1	1,7
72											1						1	1,7
более 72	1			2													3	0,0
итого, шт	26	15	6	2				2			8						59	10
итого, %	44,0	25,4	10,2	3,4				3,4			13,6						100,0	17,0
итого, куб.м.	57,9	22,1	8,8	13,5				2,5			18,2						123,0	20,7
итого, куб.%	47,0	18,0	7,2	11,0				2,0			14,8						100,0	16,8

Порода2: Г СКС породы: 1,55.

Ступени толщины см	Количество деревьев по категориям состояния, шт.																Всего деревьев по ступеням толщины	
	I	II	III	IV		V		VI			ветровал, бурелом			аварийные деревья			шт.	в том числе подлежат рубке, %
				НЗ	З	НЗ	З	НЗ	З	О	НЗ	З	О	НЗ	З	О		
1	2	3	4	5	6	7	8	9	10	11	12	13	14	15	16	17	18	19
12	3																3	
16	3																3	
20	6	1															7	
24	4	4															8	
28	9	7	4														20	
32	5	4	2														11	
36	1		1														2	
40			2			1											3	1,5
48	5																5	
более 48	4																4	
итого, шт	40	16	9			1											66	1
итого, %	60,7	24,2	13,6			1,5											100	1,5
итого, куб.м.	42,1	10,7	9			1,6											63,4	1,6
итого, куб.%	66,4	16,9	14,2			2,5											100	2,5

Порода3: Кл СКС породы: 1,93.

Ступени толщины см	Количество деревьев по категориям состояния, шт.																Всего деревьев по ступеням толщины	
	I	II	III	IV		V		VI			ветровал, бурелом			аварийные деревья			шт.	в том числе подлежат рубке, %
				НЗ	З	НЗ	З	НЗ	З	О	НЗ	З	О	НЗ	З	О		
1	2	3	4	5	6	7	8	9	10	11	12	13	14	15	16	17	18	19
16								3									3	27,3
24	1																1	
32		2															2	
36		1															1	
40		3															3	
44	1																1	
-																		
-																		
-																		
итого, шт	2	6						3									11	3
итого, %	18,2	54,5						27,3									100	27,3
итого, куб.м.	2,2	7						0,5									9,7	0,5
итого, куб.%	22,7	72,1						5,2									100	5,2

Порода: Д СКС породы: 4,33.

Ступени толщины см	Количество деревьев по категориям состояния, шт.																Всего деревьев по ступеням толщины	
	I	II	III	IV		V		VI			ветровал, бурелом			аварийные деревья			шт.	в том числе подлежат рубке, %
				НЗ	З	НЗ	З	НЗ	З	О	НЗ	З	О	НЗ	З	О		
1	2	3	4	5	6	7	8	9	10	11	12	13	14	15	16	17	18	19
20								4									4	57,1
24								1									1	14,3
28		1									1						2	14,3
-																		
-																		
-																		
-																		
-																		
-																		
итого, шт		1						5			1						7	6
итого, %		14,3						71,4			14,3						100	85,7
итого, куб.м.		0,6						1,5			0,6						2,7	2,1
итого, куб.%		22,2						55,6			22,2						100	77,8

ВЕДОМОСТЬ ПЕРЕЧЕТА ДЕРЕВЬЕВ

Итоговая ведомость по насаждению. СКС насаждения: 2,09.

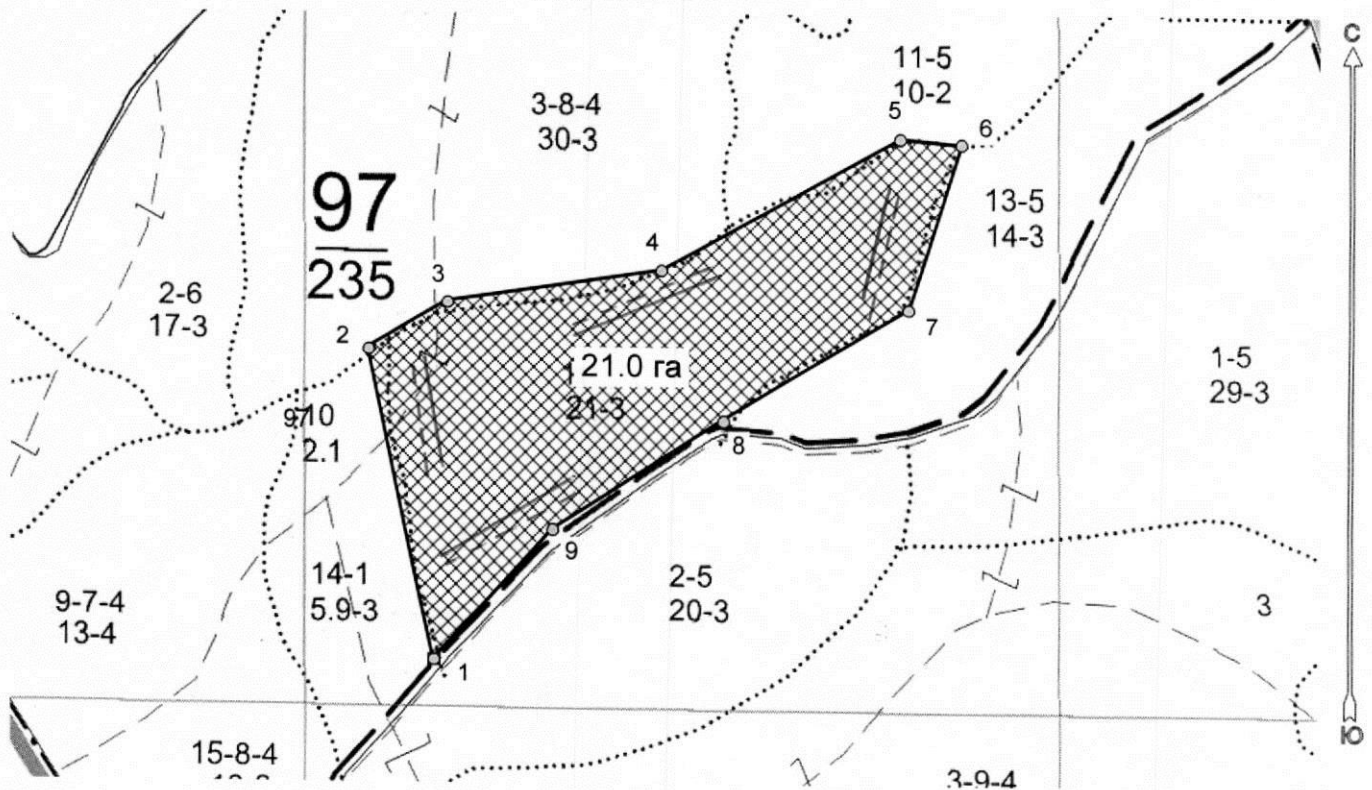
Ступени толщины см	Количество деревьев по категориям состояния, шт.																	Всего деревьев по ступеням толщины	
	I	II	III	IV		V		VI		ветровал, бурелом			аварийные деревья			шт.	в том числе подлежат рубке, %		
				НЗ	О	НЗ	НЗ	НЗ	О	НЗ	О	НЗ	О	НЗ	О				
1	2	3	4	5	6	7	8	9	10	11	12	13	14	15	16	17	18	19	
12	3																3		
16	3							3									6	2,1	
20	6	1						4									11	2,8	
24	5	4						1									10	0,7	
28	9	8	4								1						22	0,7	
32	5	8	2														15		
36	5	6	4					2			4						21	4,2	
40	8	7	4			1					1						21	1,4	
44	5	4	1								1						11	0,7	
более 44	19			2							2						23	1,4	
итого, шт	68	38	15	2		1		10			9						143	20	
итого, %	47,5	26,6	10,5	1,4		0,7		7			6,3						100	14	
итого, куб.м.	102,2	40,4	17,8	13,5		1,6		4,5			18,8						198,8	24,9	
итого, куб.%,	51,3	20,3	9	6,8		0,8		2,3			9,5						100	12,6	



**Абрис участка
с обозначенными границами участка лесного фонда, предоставляемого
для лесопользования**

Месторасположение лесосеки: Республика Дагестан
Юридическое лицо, ведущее лесное хозяйство: Сергокалинское лесничество
Структурное подразделение юридического лица, ведущего лесное хозяйство:
Сергокалинское участковое лесничество, лесной квартал № 97, таксационный
выдел № 12, площадь лесосеки 21.0 га.

Масштаб 1:10000



Условные обозначения:

	Лесосеки
	Привязки
	Привязки неэксплуат. площадей
	Неэксплуатационные участки

сетка пересчёта

Магандалиев М М:

(должность, фамилия, инициалы, дата, подпись)

* в таблицах приведены магнитные углы
(магнитное склонение 0 / не задано)

ГИС «Лесные ресурсы» Формат 5
1999-2018. Все права защищены.

Экспликация или координаты поворотных точек лесосеки:

Общая площадь: 21.0 га

Эксплуатационная площадь: 21.0 га

Номера точек	Величина угла (Пр.внутр)	Координаты точки	Румбы линий/(азимуты)	Меры линий
1 - 2	СЗ 12.0° 109.0°	47° 44' 51"; 42° 14' 40";	СЗ 12.0°/(348.0°)	417.1
2 - 3		47° 44' 47"; 42° 14' 54";		
3 - 4	157.5°	47° 44' 52"; 42° 14' 56";	СВ 58.5°/(58.5°)	122.3
4 - 5	200.0°	47° 45' 04"; 42° 14' 57";	СВ 81.0°/(81.0°)	286.7
5 - 6	146.0°	47° 45' 18"; 42° 15' 03";	СВ 61.0°/(61.0°)	359.5
6 - 7	77.5°	47° 45' 21"; 42° 15' 03";	ЮВ 85.0°/(95.0°)	81.8
7 - 8	139.0°	47° 45' 18"; 42° 14' 56";	ЮЗ 17.5°/(197.5°)	227.7
8 - 9	180.5°	47° 45' 08"; 42° 14' 51";	ЮЗ 58.5°/(238.5°)	286.7
9 - 1	195.5°	47° 44' 58"; 42° 14' 46";	ЮЗ 58.0°/(238.0°)	265.5
			ЮЗ 42.0°/(222.0°)	234.0

N выдела	Ленты (круговой площадки) перечета				
	№ ленты	Длина, м	Ширина, м	Радиус, м	Площадь, га
12	1	150	15	-	0,85
	2	200	10		0,20
	3	150	15		0,23
	4	200	10		0,20

Магандалиев М М:

(должность, фамилия, инициалы, дата, подпись)

* в таблицах приведены магнитные углы
(магнитное склонение 0 / не задано)

ГИС «Лесные ресурсы» Formar 5
1999-2018. Все права защищены.

